

LOTTO	ALTERNATIVA 1 Progressive	ALTERNATIVA "A" Progressive	Sviluppo (metri)	Sezione stradale
I-a	0+000-12+200		12.200	Categoria B (già approvato)
I-b	12+200-14+400 (compresa rotonda di disconnessione tra le strade tipo B e C)		2.200	Categoria B
II-a		0+300-25+100	24.800	Adeguamento in sede, Categoria C1
II-b		25+100-33+600	8.500	Adeguamento in sede, Categoria B
III-a		33+600-34+851	1.200	Tretta di raccordo fuori sede, Categoria B
III-b		43+100-50+300	7.200	Categoria B

V3	Dir. AG
X	2385706.224
Y	4210596.74
Curva	Sv=222m

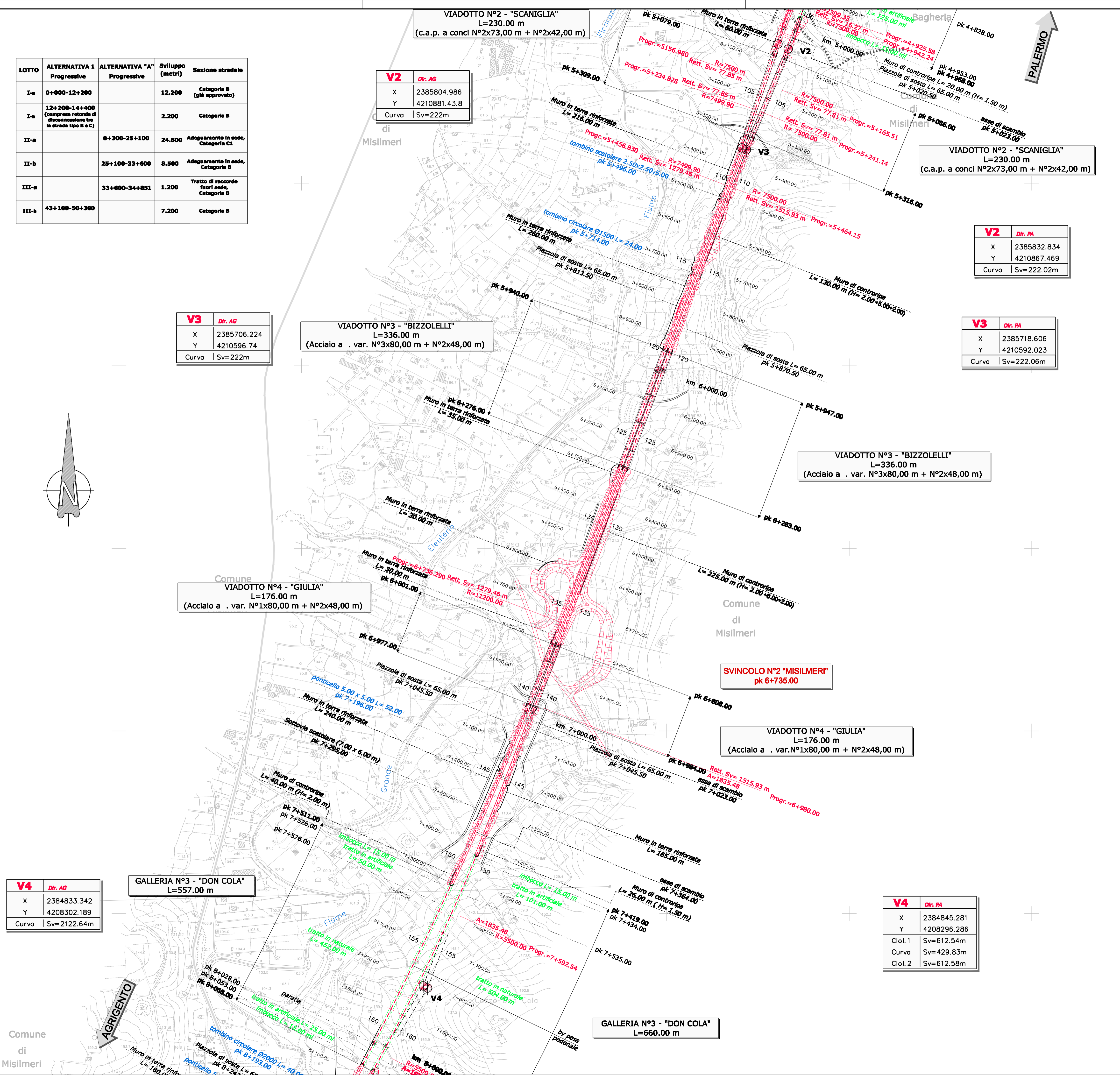
V2	Dir. AG
X	2385804.986
Y	4210881.43.8
Curva	Sv=222m

V2	Dir. PA
X	2385832.834
Y	4210867.469
Curva	Sv=222.02m

V3	Dir. PA
X	2385718.606
Y	4210592.023
Curva	Sv=222.06m

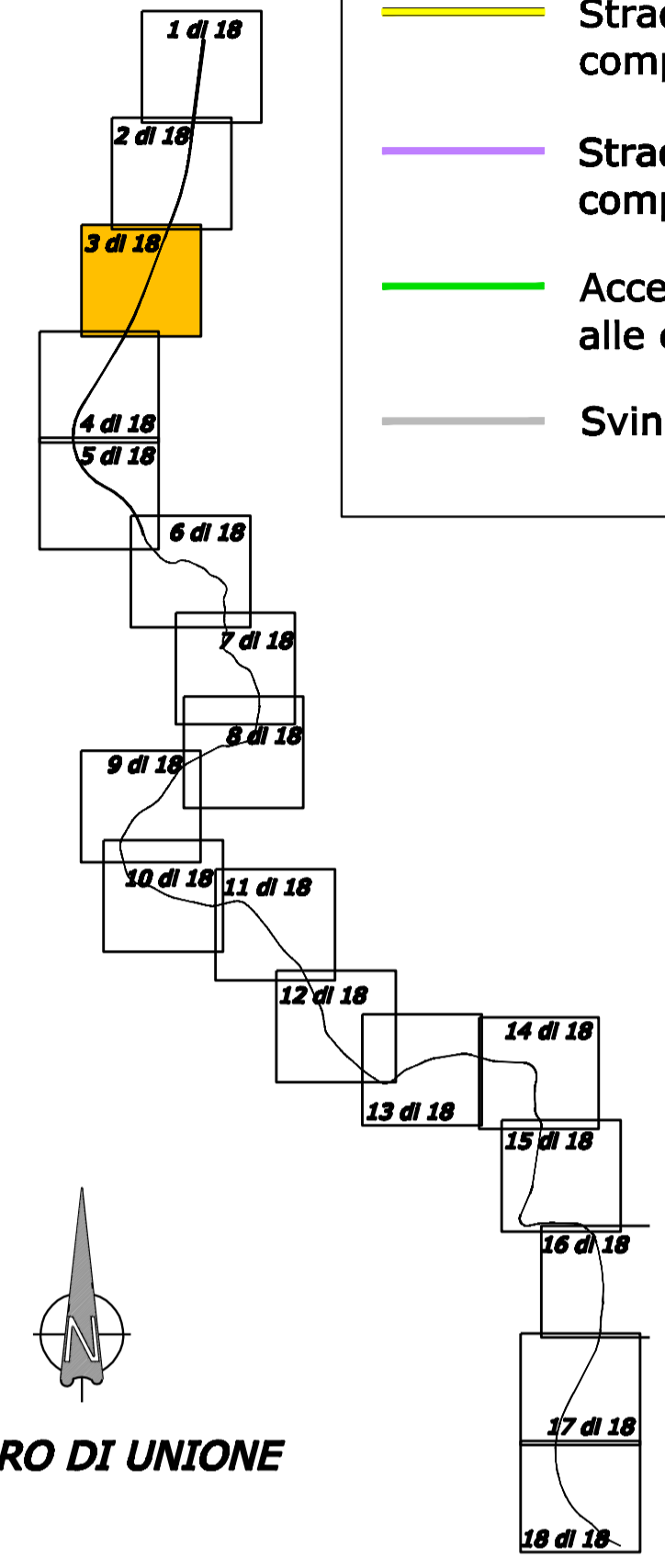
V4	Dir. AG
X	2384833.342
Y	4208302.189
Curva	Sv=2122.64m

V4	Dir. PA
X	2384845.281
Y	4208296.286
Clot.1	Sv=612.54m
Curva	Sv=429.83m
Clot.2	Sv=612.58m



### LEGENDA

- Tratto in trincea/rilevato
- Tratto in viadotto
- Tratto in galleria
- Confine comunale
- Strade di collegamento e complanari da realizzare
- Strade di collegamento e complanari esistenti
- Accessi esistenti da collegare alle complanari
- Svincoli esistenti da mantenere



QUADRO DI UNIONE

**ANAS S.p.A.**  
Direzione Centrale Programmazione Progettazione

## ITINERARIO PALERMO – AGRIGENTO (SS121–SS189) AMMODERNAMENTO DEL TRATTO PALERMO–LERCARA

### PROGETTO PRELIMINARE / STUDIO DI IMPATTO AMBIENTALE

GRUPPO DI PROGETTAZIONE ANAS RESPONSABILE DI PROGETTO Dott. Ing. Fabrizio Arciuli	PROGETTISTA: Dott. Ing. M. Averardi Ordine Ing. di Roma n. 8770 Dott. Ing. A. Valente Ordine Ing. di Roma n. 20739
RESPONSABILI TECNICI Geom. Michele Pacelli Dott. Ing. Giampiero Liberati Dott. Ing. Fulvio Saccodato Dott. Ing. Giuseppe Imbruglio Dott. Geol. Flavio Capozucca Dott. Arch. Barbara Bianchini Dott. Ing. Pierluigi Fabbro Dott. Arch. Roberto Roggi Dott. Ing. Pier Giorgio D'Armini	ASSISTENZA ALLA PROGETTAZIONE: Ing. F. Nigrelli - Coordinatore <b>ATKINS</b> Responsabile Ing. P.R. Elliott <b>SERING Ingegneria</b> Responsabile Ing. S. Di Maio
Tracciati Geotecnica Idraulica Strutture Geologia Ambiente Impianti Espropri/Interferenze Computi Studio Trasportistico	Ing. F. Amico Ing. D. Anello Ing. G. Bicker Ing. G. Bonincontro Ing. V. Conzani Ing. M. Chubb Arch. P. Caniglia Prof. Ing. G. Giambanco Arch. F. Giambanco Arch. G. Draziani Ing. M. Howley Ing. R. Kimber Ing. M. Loscari Arch. C. Luza Geom. A. Lo Princi Prof. D. Lo Bosco Ing. S. Nigrelli Ing. A. Fontaleana Ing. V. Plescia Ing. G. Rosone Ing. T. Short Ing. C. Speciale Ing. V. Sykes Geom. M. Vallone Ing. H. Woods Ing. M. Wright

VISTO: IL RESP. DEL PROCEDIMENTO Dott. Ing. Massimiliano Fidenzi	DATA PROTOCOLLO
---	--------------------

### PROGETTO DELL'INFRASTRUTTURA PLANIMETRIA (ALTERNATIVA A)

**TRATTO APPROVATO**  
dalla C.S.VIA in data 17.01.2006

CODICE PROGETTO L0410A P 0301	CODICE FILE P00_IA21_TRA_PP00_A.DWG	REVISIONE A	FOGLIO 03 di 18	SCALA: 1:5000
C				
B				
A	EMISSIONE	30/05/07	ALP	ARCIULI VALENTE
REV.	DESCRIZIONE	DATA	REDATTO	VERIFICATO APPROVATO