

WPD Salentina S.r.l.

P. IVA 16496441003
Corso d'Italia 83, 00198 Roma

REALIZZAZIONE DI UN IMPIANTO EOLICO DELLA POTENZA DI CIRCA 52,8 MW IN AGRO DI GUAGNANO (LE) E SAN DONACI (BR), CON OPERE CONNESSE ALLA SE DI ERCHIE (BR)



Via Degli Amatori, 6
00186 Roma (RM) - Italy
www.bfp.it
Adesione con Sistema di Gestione Certificato
UNI EN ISO 9001:2015
UNI EN ISO 14001:2015
UNI ISO 45001:2018

Tecnico
ing. Danilo POMONIO

Collaborazioni
ing. Milena MIGLIONICO
ing. Giulia CARELLA
ing. Valentina SAMMARTINO
ing. Tommaso MANCINI
ing. Fabio MASTROSERIO
ing. Martino LAPENNA
ing. Margherita DEBERNARDIS
arch. Angela LA RICCIA
pianif. terr. Antonio SANTANDREA
ing. Nunzia ZECCHILLO
ing. Mariano MARSEGLIA
ing. Giuseppe Federico ZINGARELLI
ing. Dionisio STAFFIERI

Responsabile commessa
ing. Danilo POMONIO

TAVOLA	TITOLO	COMMESSA	TIPOLOGIA
V18	INQUADRAMENTO VINCOLISTICO SU PAI	22015	D
REVISIONE		CODICE ELABORATO	
00		DW22015D-V18	
FOGLIO		SOSTITUISCE	SOSTITUITO DA
1/1		CODICE ELABORATO	CODICE ELABORATO
REV	DATA	MODIFICA	
00	07/10/2022	Emissione	
01			
02			
03			
04			
05			

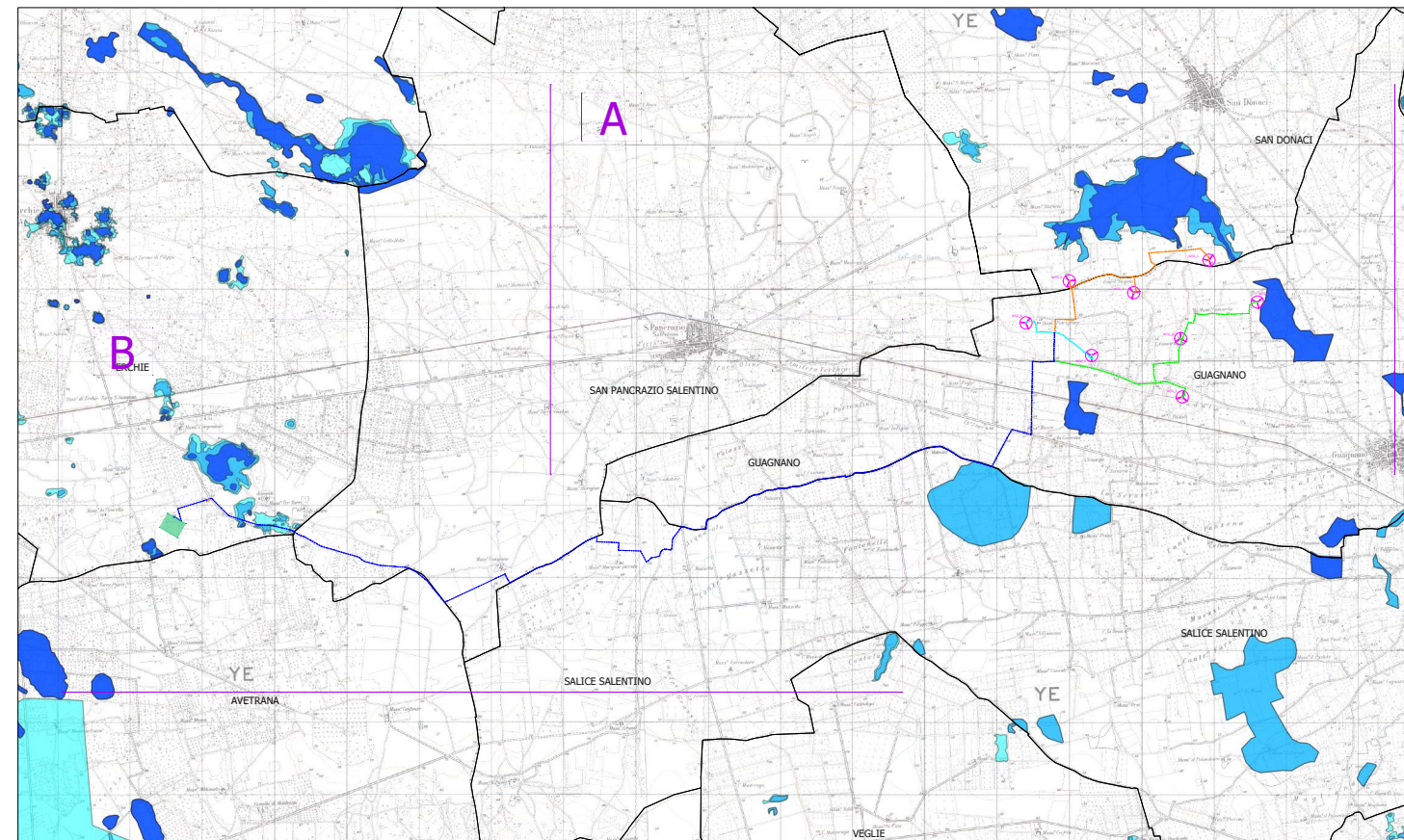
LEGENDA

- Aerogeneratori
- Stazione Elettrica Terna AT
- Cavidotti interrati di vettoriamento interno
- Cabina utente
- Cavidotto interrato di vettoriamento esterno
- Limiti amministrativi

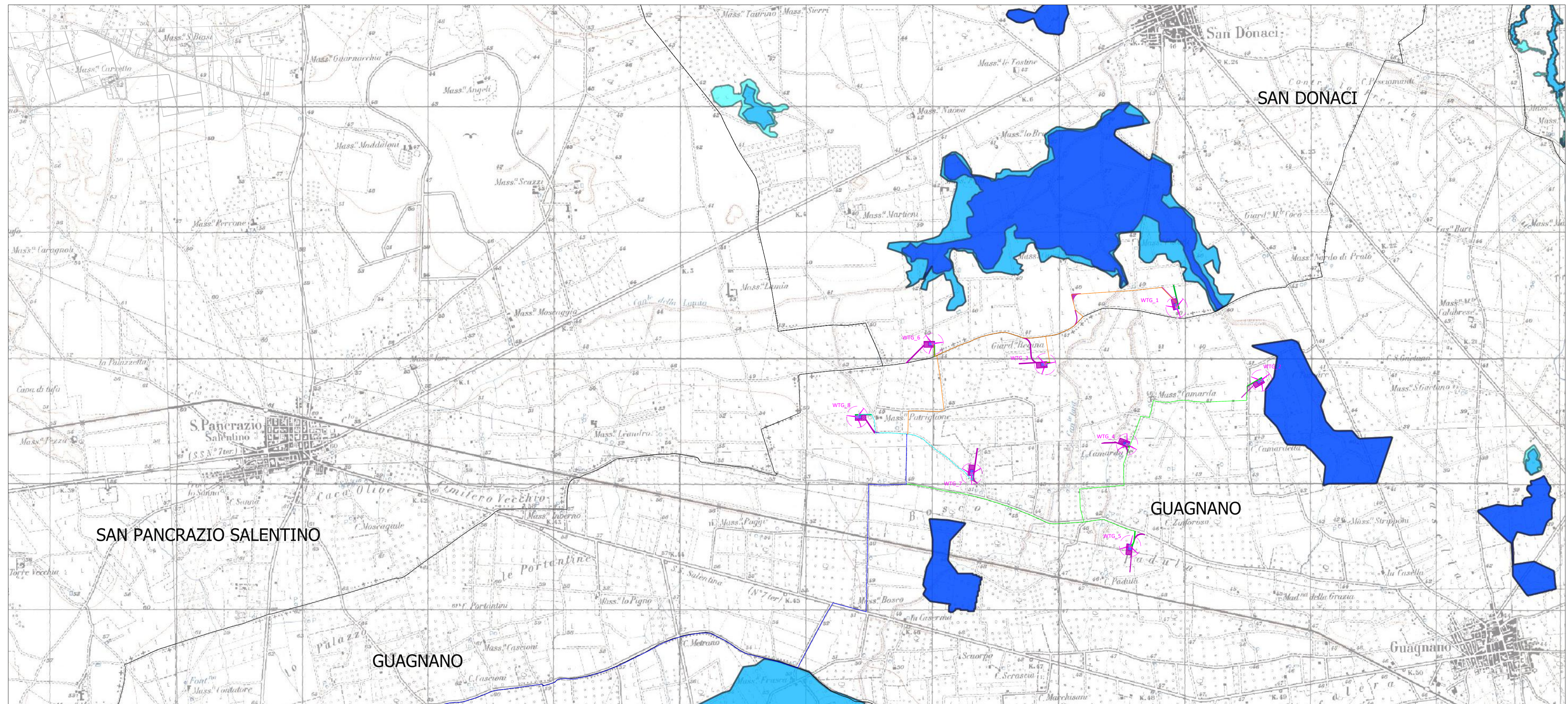
Piano di Assetto Idrogeologico - PAI

- Pericolosità idraulica**
- BP - Bassa Pericolosità
 - MP - Media Pericolosità
 - AP - Alta Pericolosità
- Pericolosità geomorfologica**
- Non sono state individuate aree perimetrate a pericolosità in frana nell'area vasta analizzata

Quadro sinottico in scala 1:100.000



Inquadramento tavola A



Inquadramento tavola B

