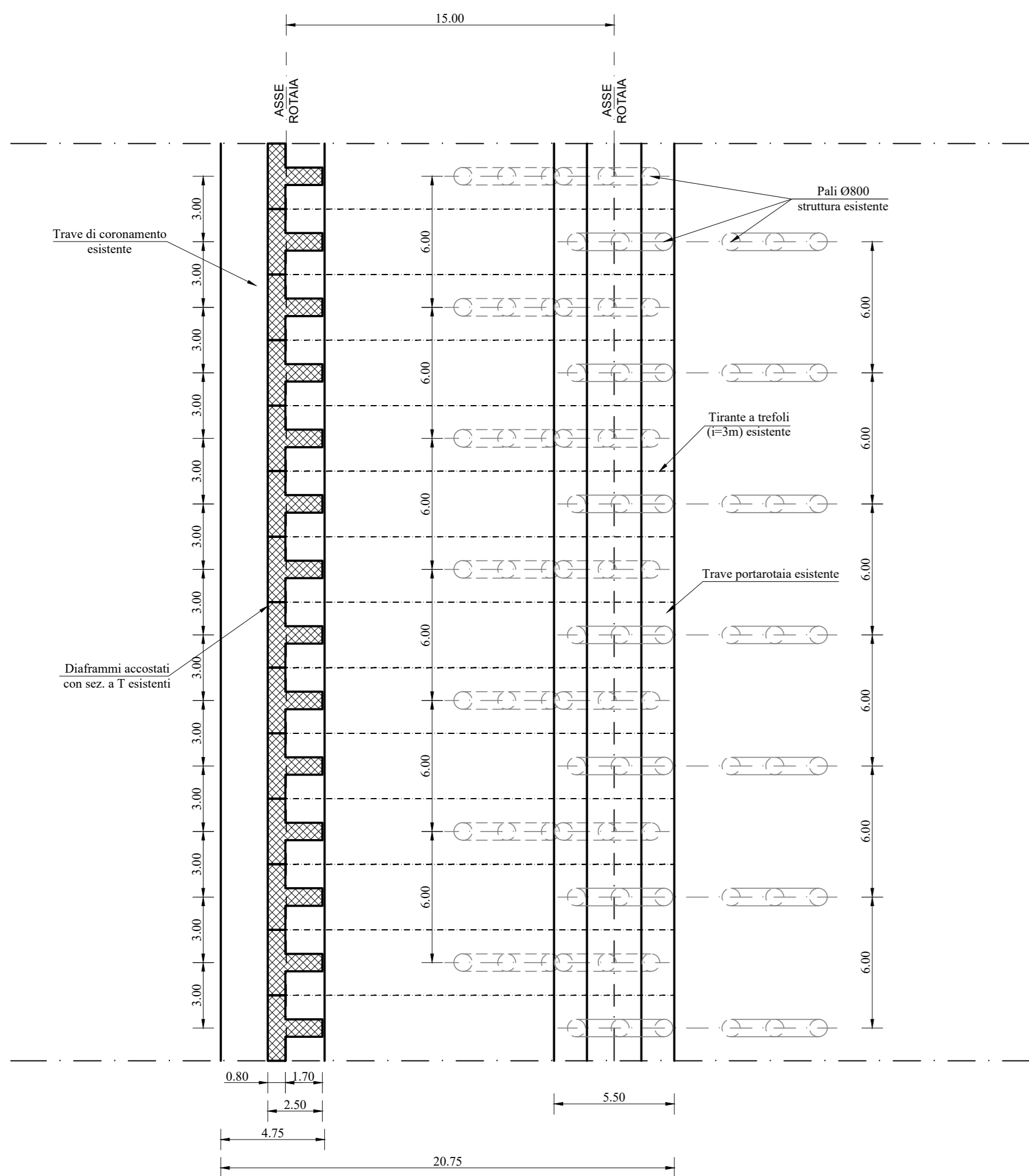
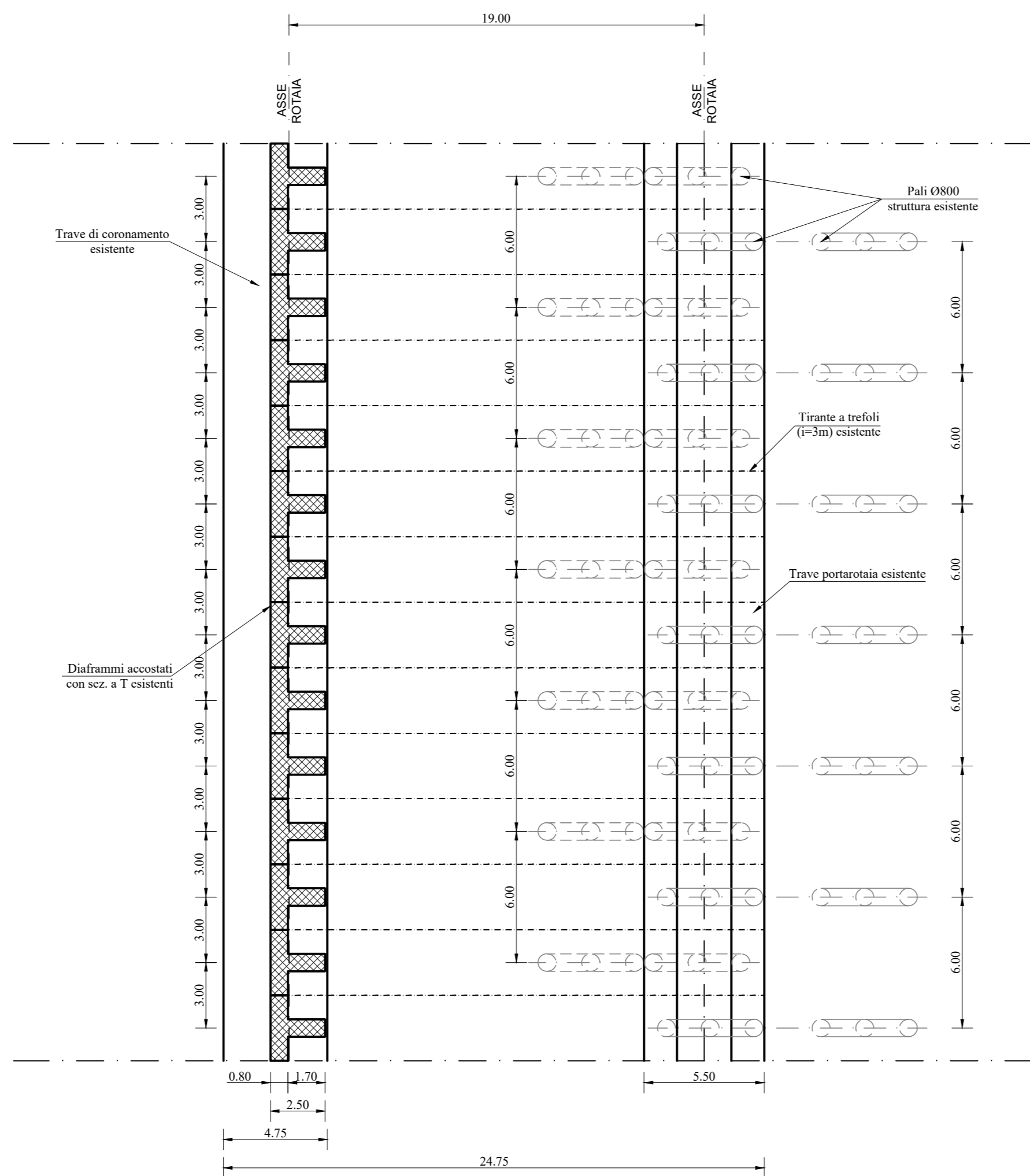


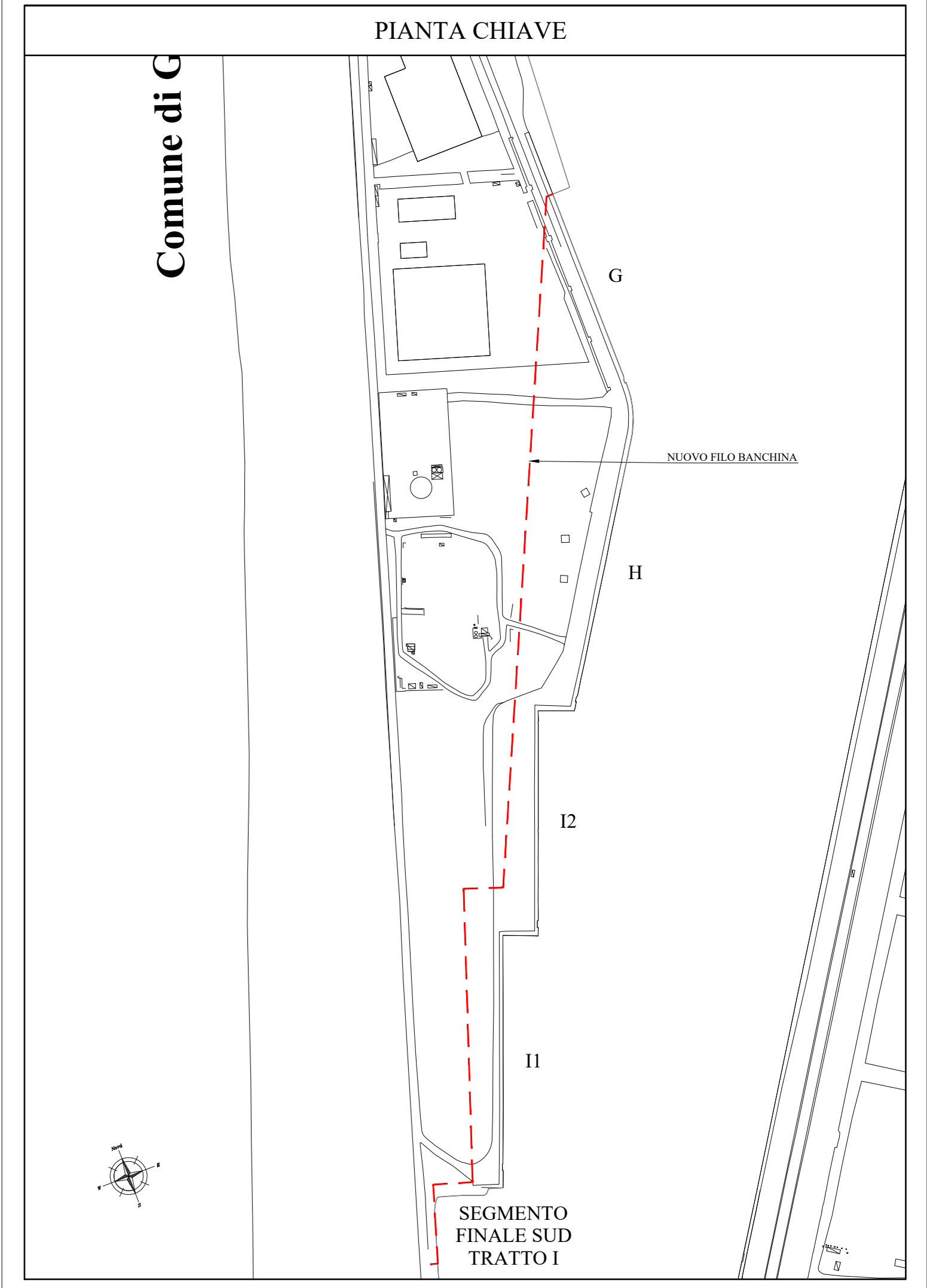
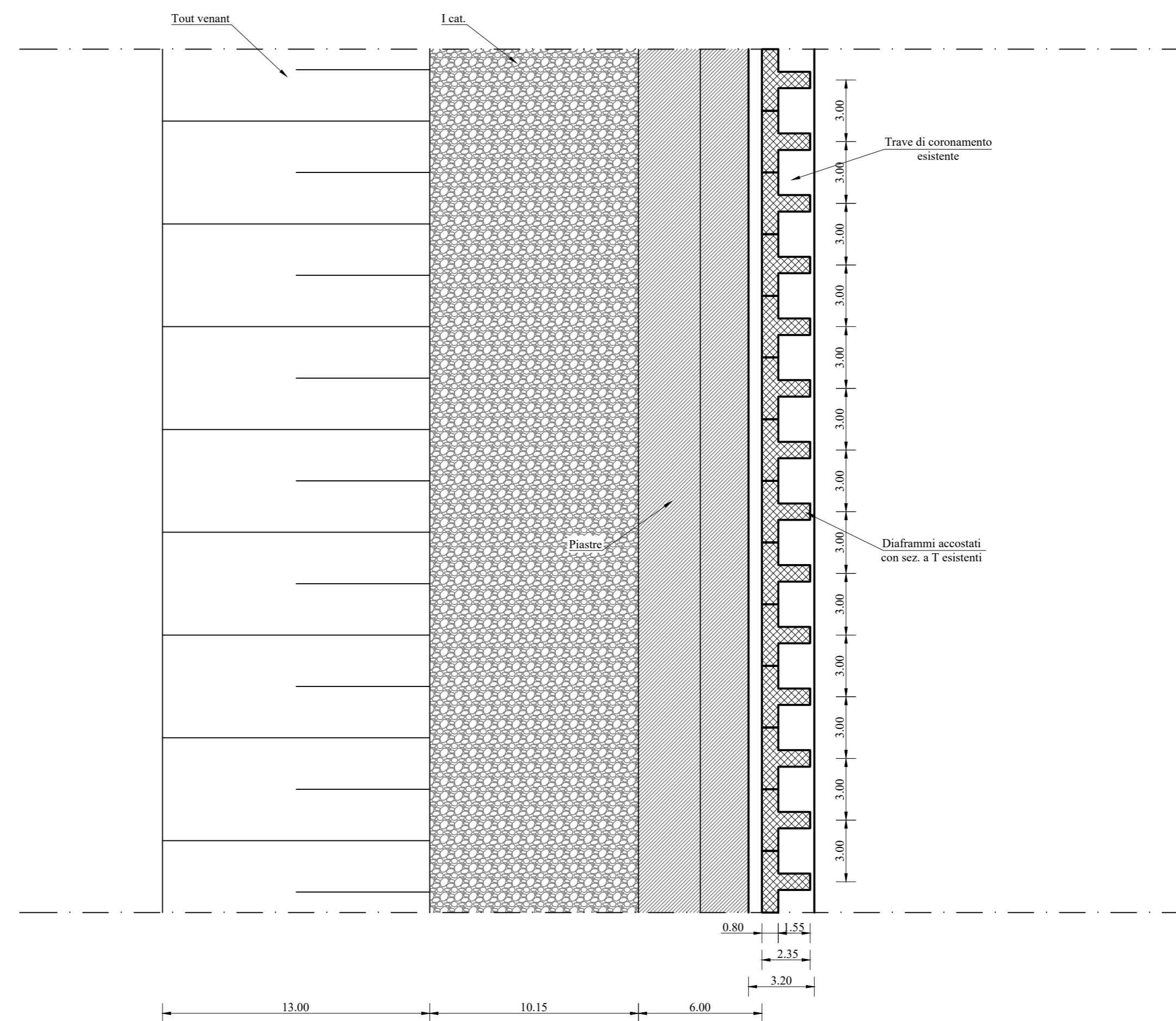
STRALCIO PLANIMETRICO
BANCHINA ESISTENTE - TRATTO G
SCALA 1:200



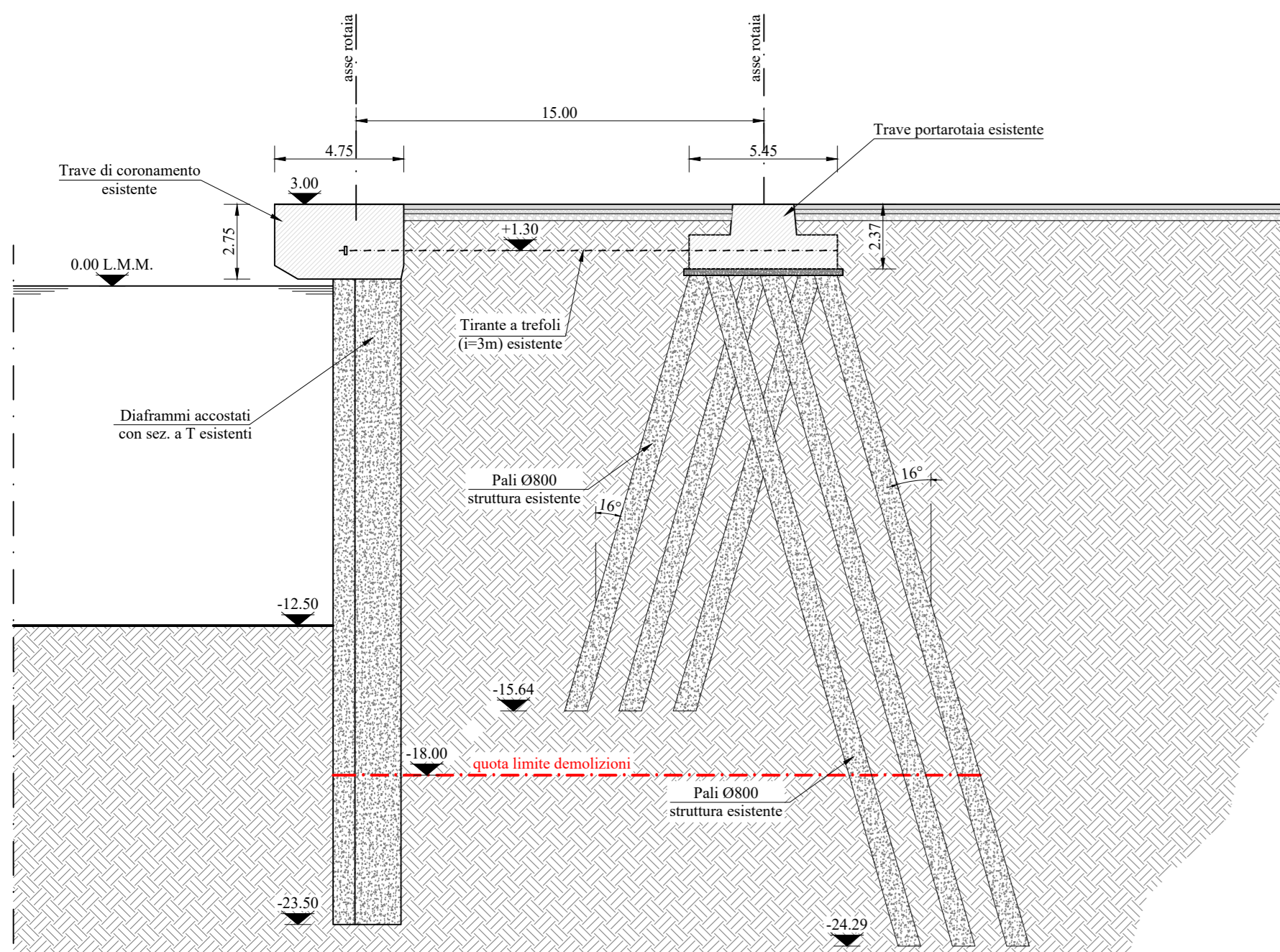
STRALCIO PLANIMETRICO
BANCHINA ESISTENTE - TRATTO H
SCALA 1:200



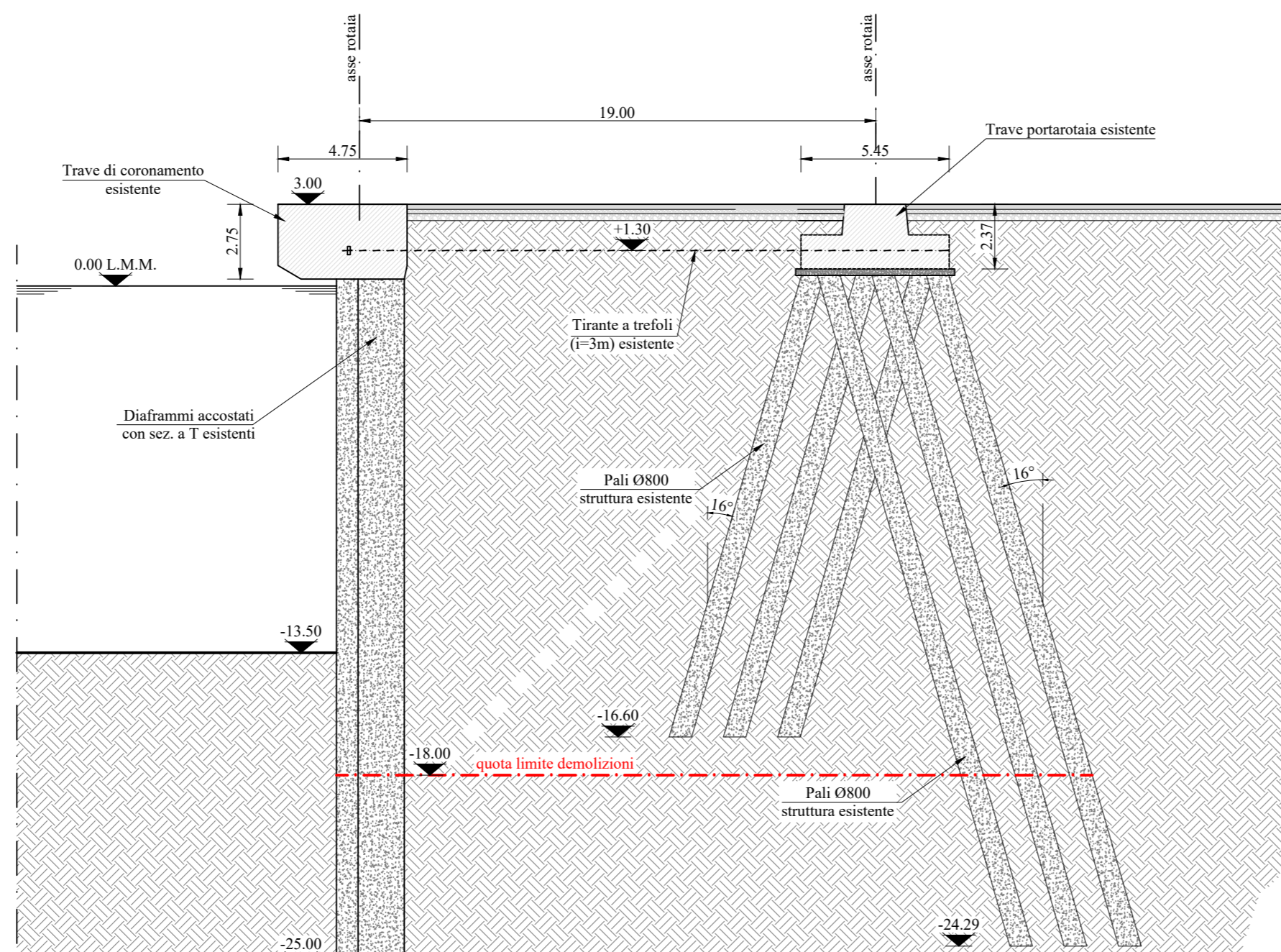
STRALCIO PLANIMETRICO
BANCHINA ESISTENTE - TRATTO I
SCALA 1:200



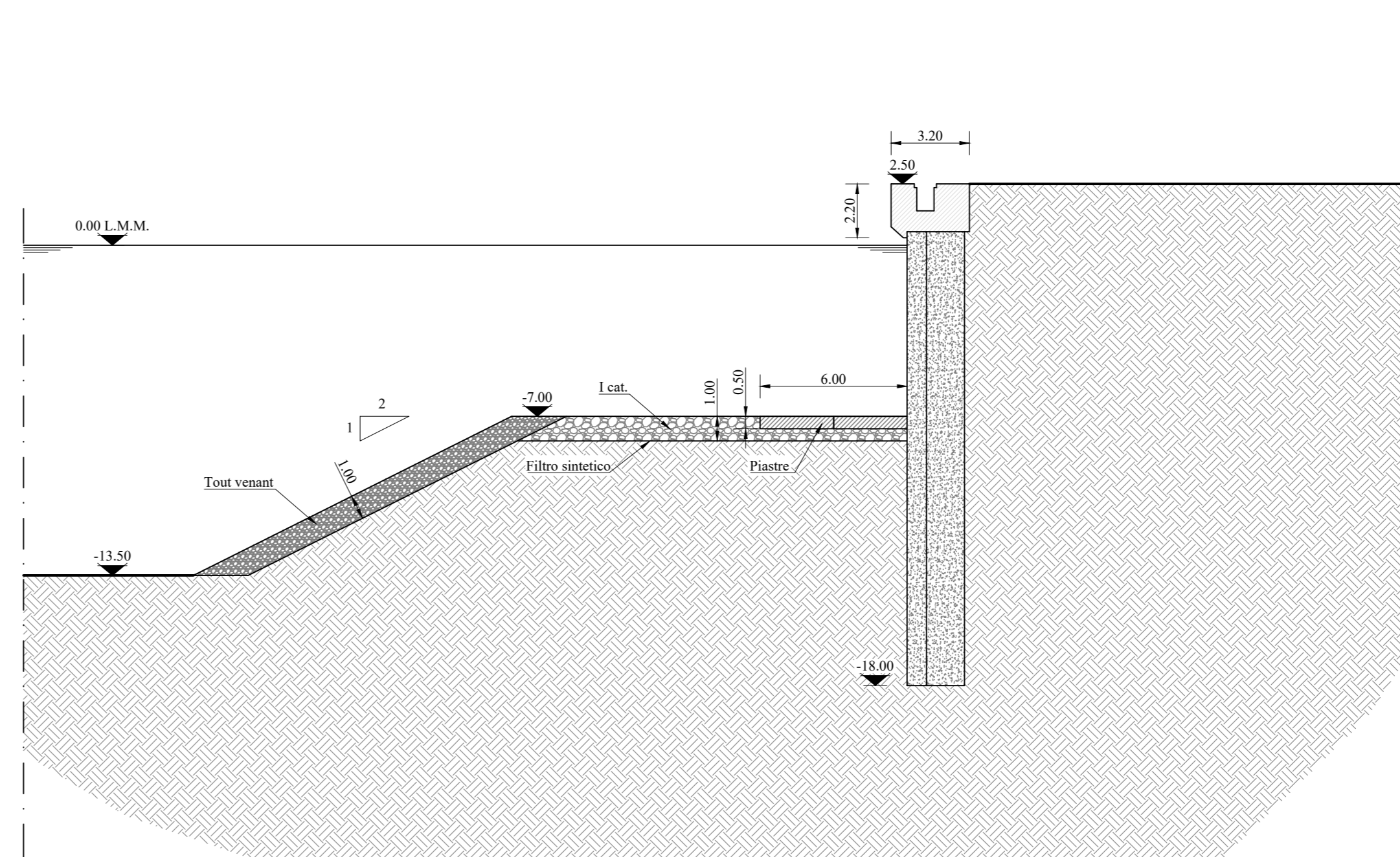
SEZIONE TIPO
BANCHINA ESISTENTE - TRATTO G
SCALA 1:200



SEZIONE TIPO
BANCHINA ESISTENTE - TRATTO H
SCALA 1:200



SEZIONE TIPO
BANCHINA ESISTENTE - TRATTO I
SCALA 1:200




AUTORITA' DI SISTEMA PORTUALE DEI MARI TIRRENO MERIDIONALE E IONIO
PORTO DI GIOIA TAURO
RESECAZIONE BANCHINE DI PONENTE TRATTI G-H-I
PROGETTO DEFINITIVO

DESCRIZIONE	CODICE ELABORATO
BANCHINE ESISTENTI TRATTI G - H - I	A04
STRUTTURE IN DEMOLIZIONE	SCALA
	1:200

Rev.	Data	Causale
1	Gennaio 2022	RETTIFICA RELAZIONI GENERALI
0	Dicembre 2021	EMISSIONE

IL RESPONSABILE DEL PROCEDIMENTO
 Ing. Maria Carmela De Maria

CAPOGRUPPO-MANDATARIA  Ing. Lucio Abbadesse SEACON s.r.l. Amministratore Unico Dott. Ing. Lucio Abbadesse	R.T.P.  Ing. Livio Gambacorta - Ing. Elisabetta Bersanetti ACAL s.r.l. Amministratore Delegato Ing. Priscilla Quattini Ing. Nicola Di Paolo Ing. Francesco Acquariva Ing. Martina Neri	MANDANTE  Ing. Marco Pittori Interprogetti S.r.l. Amministratore Delegato Ing. Marco Pittori	MANDANTE  Ing. Alessandro Vita GEOLOGICA s.r.l. Amministratore Delegato Ing. Alessio Gerbasi Ing. David Scapano
--	--	---	---

Progettista Responsabile dell'integrazione tra le varie prestazioni specialistiche : **Ing. Massimo Vitellozzi**
 STUDI E RELAZIONE GEOLOGICA : **Geologo Giordano Fortuna (Acale S.r.l.)**

