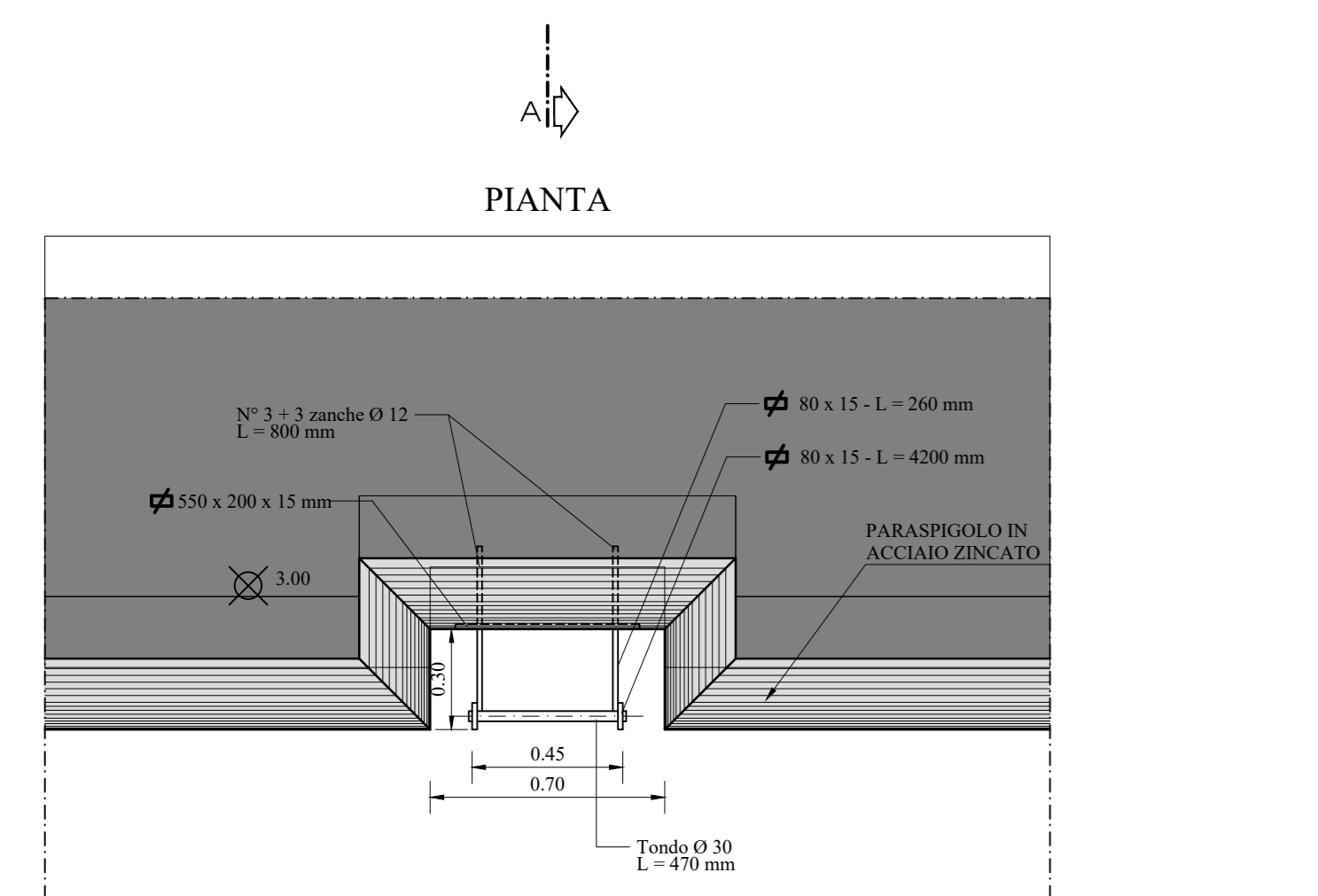
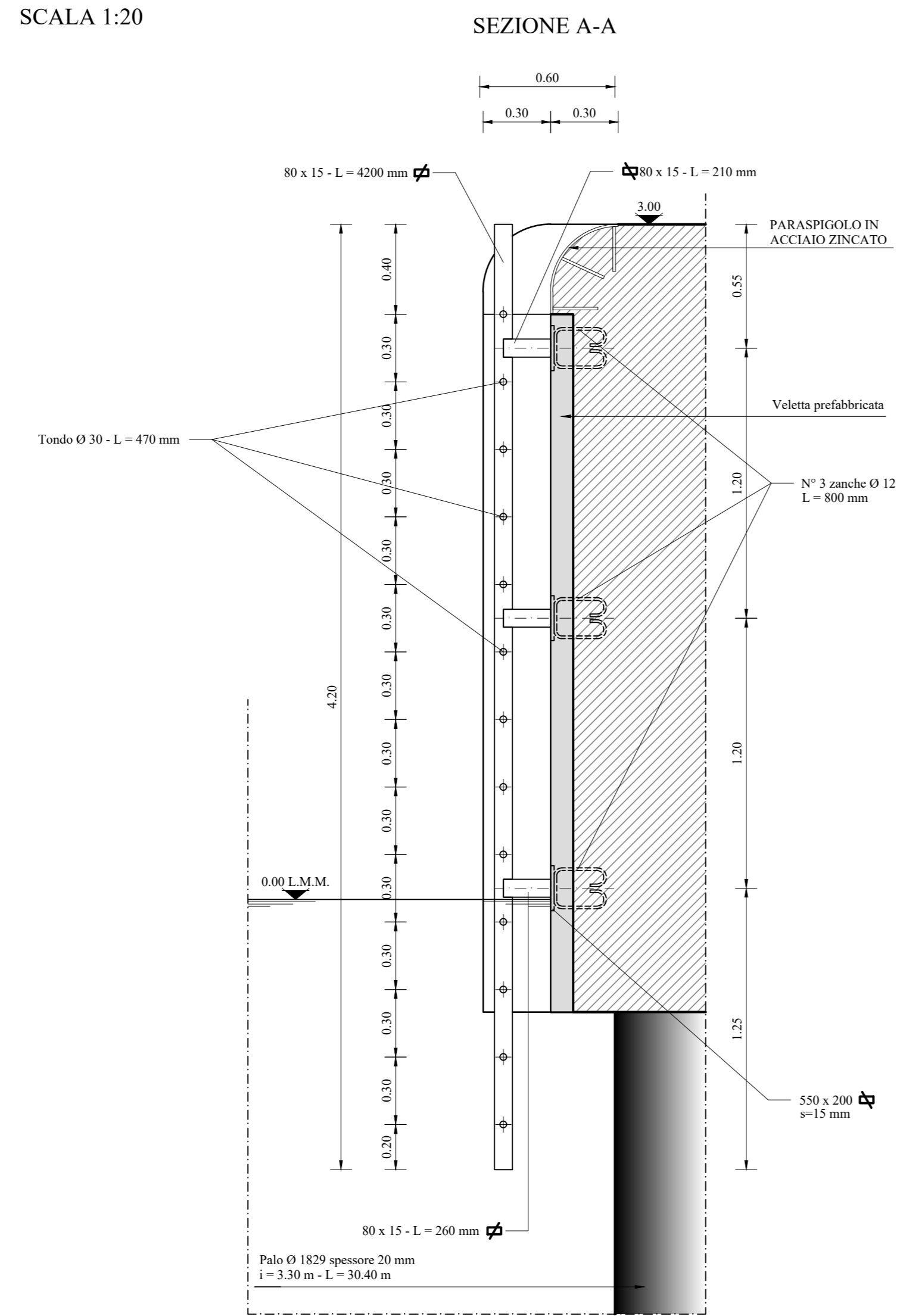
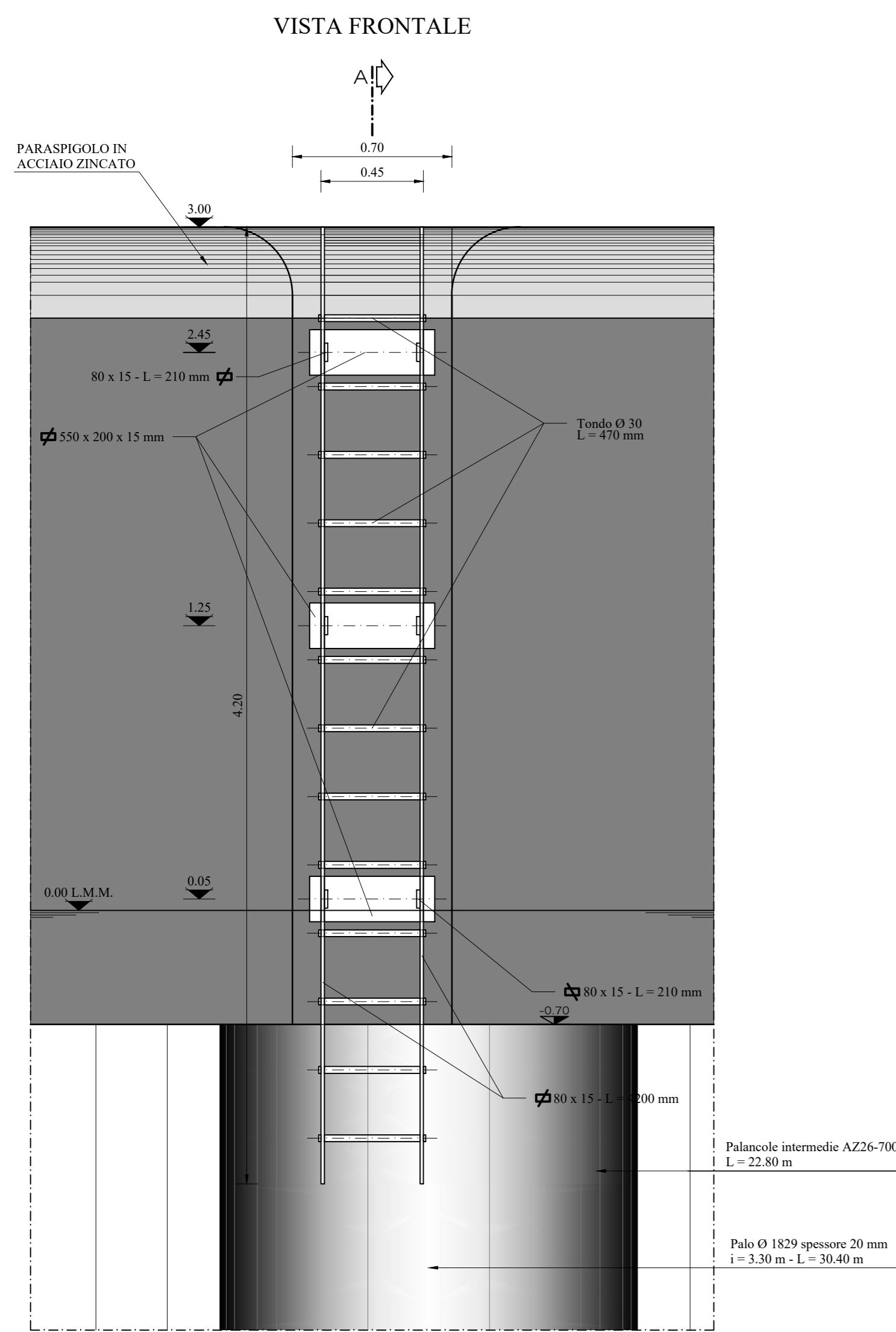
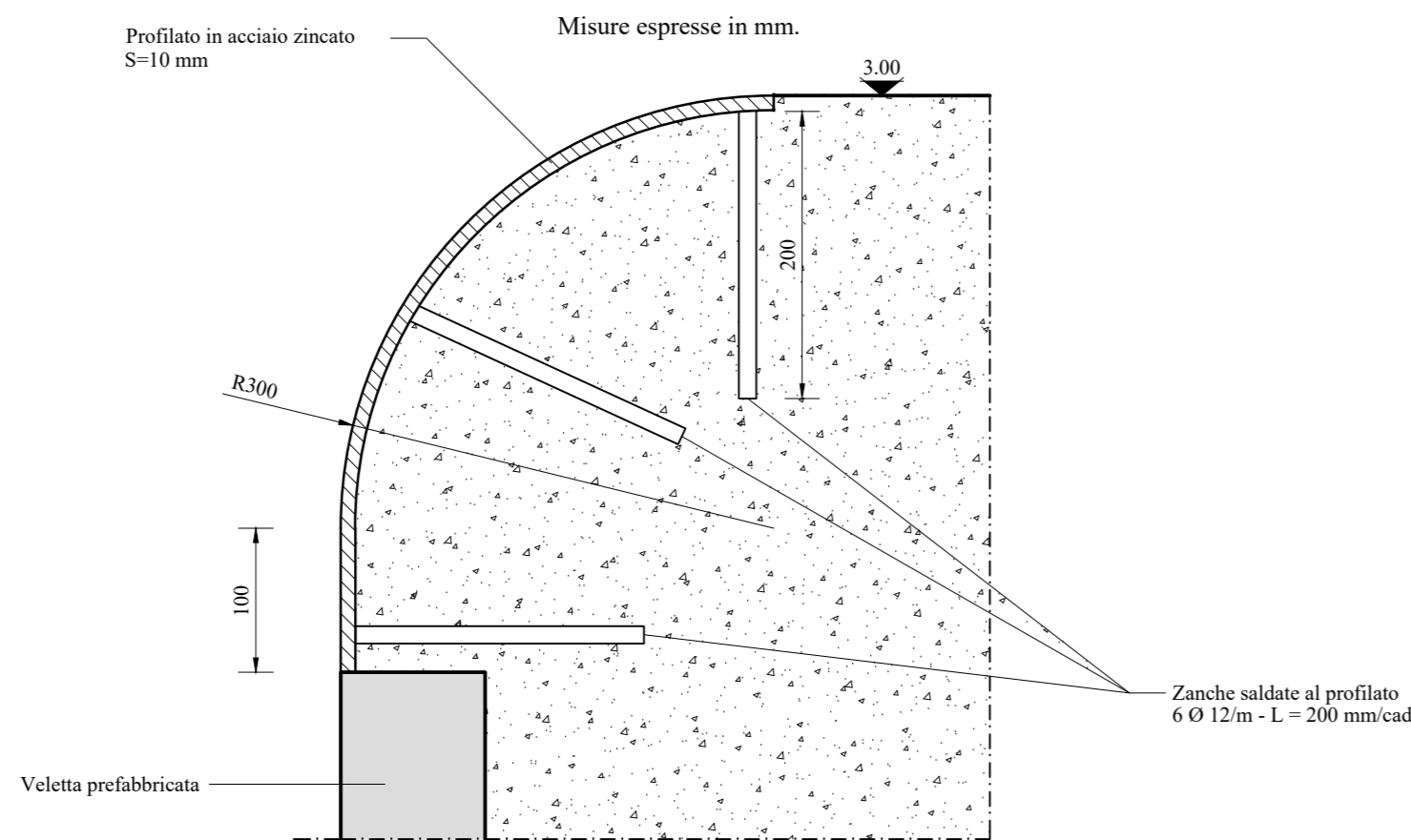


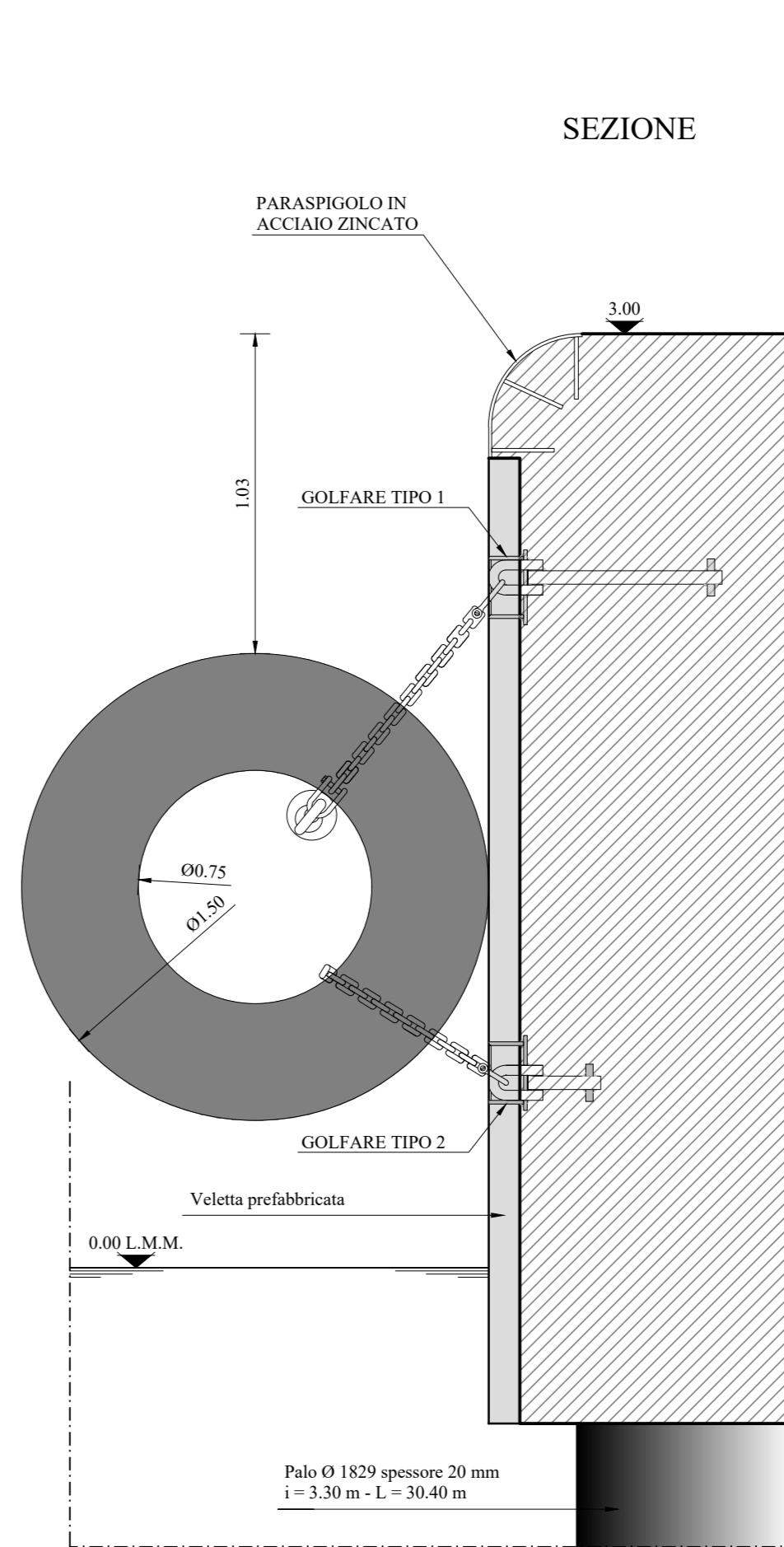
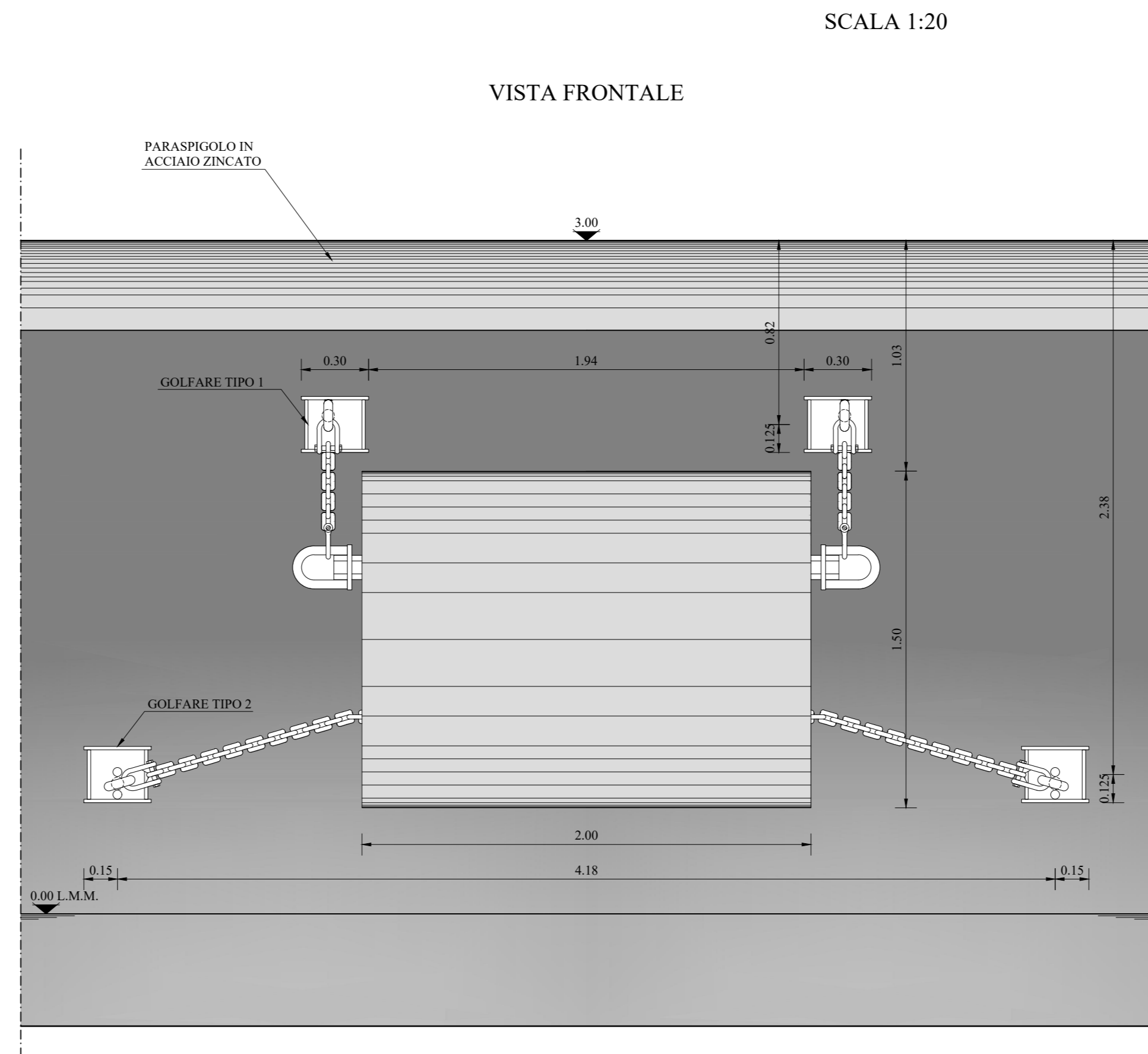
SCALETTE ALLA MARINARA IN ACCIAIO INOX AISI 316L



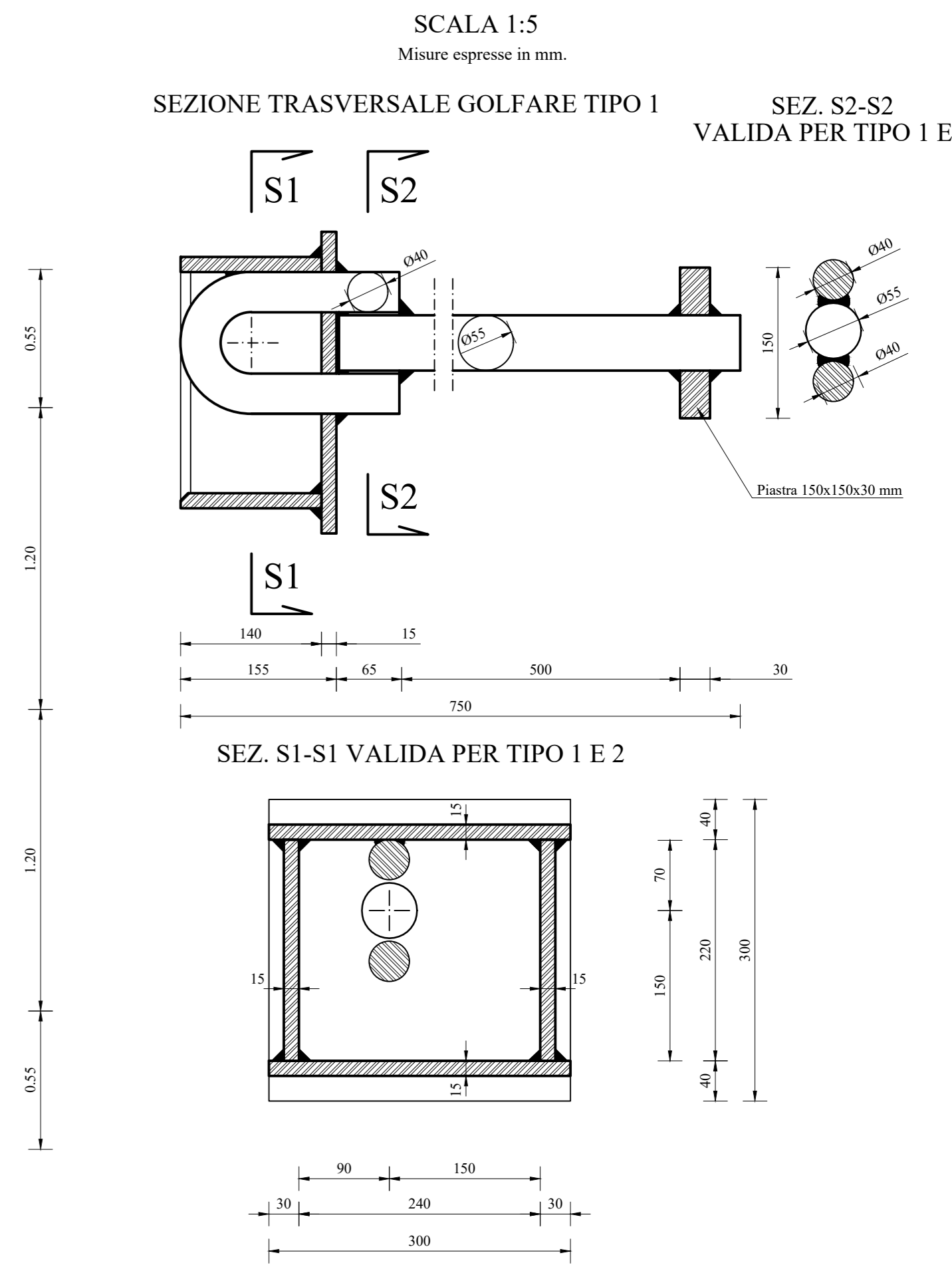
PARASPIGOLO FILO BANCHINA  
SCALA 1:5  
DETTAGLIO



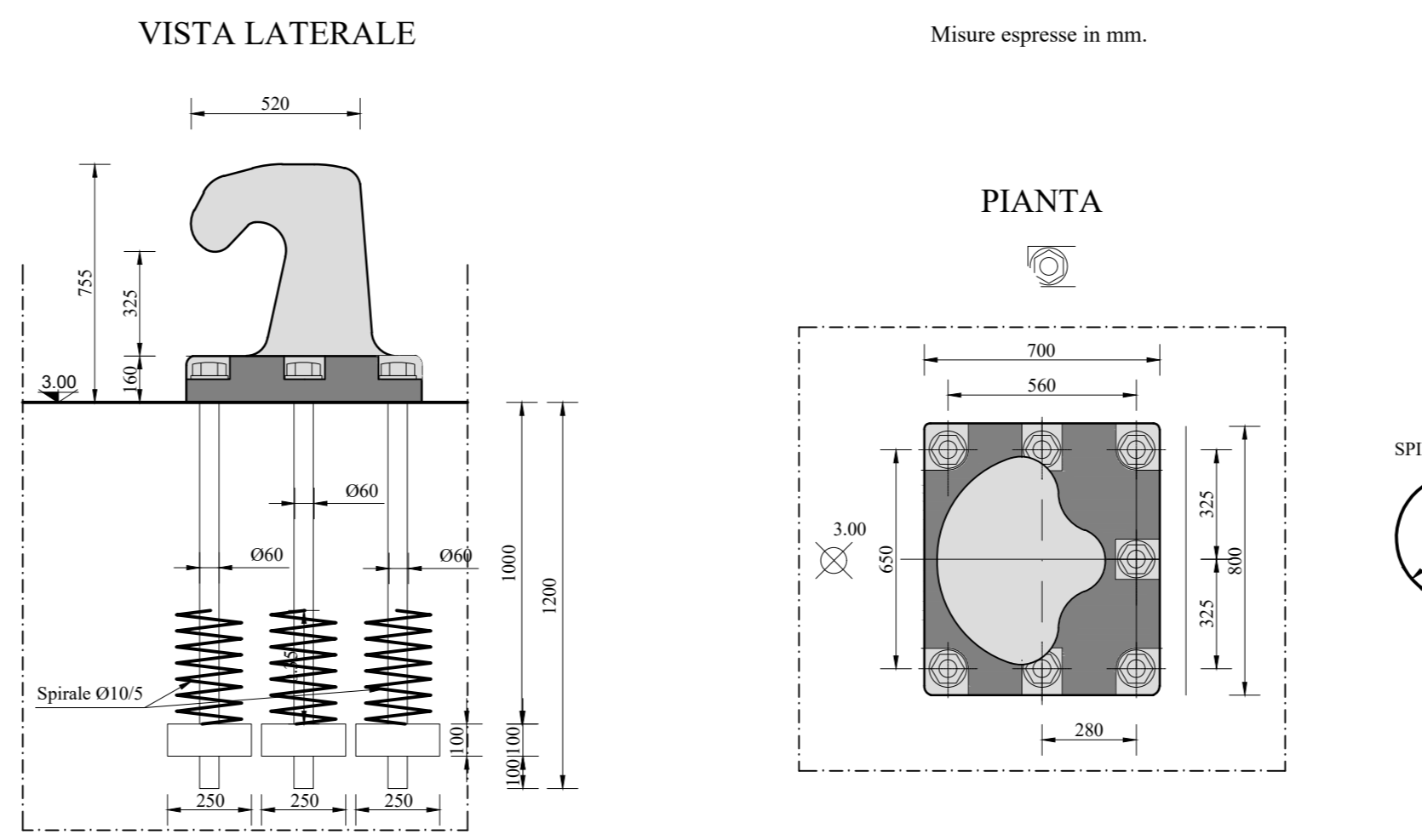
PARABORDO E SISTEMA DI SOSPENSIONE  
SCALA 1:20



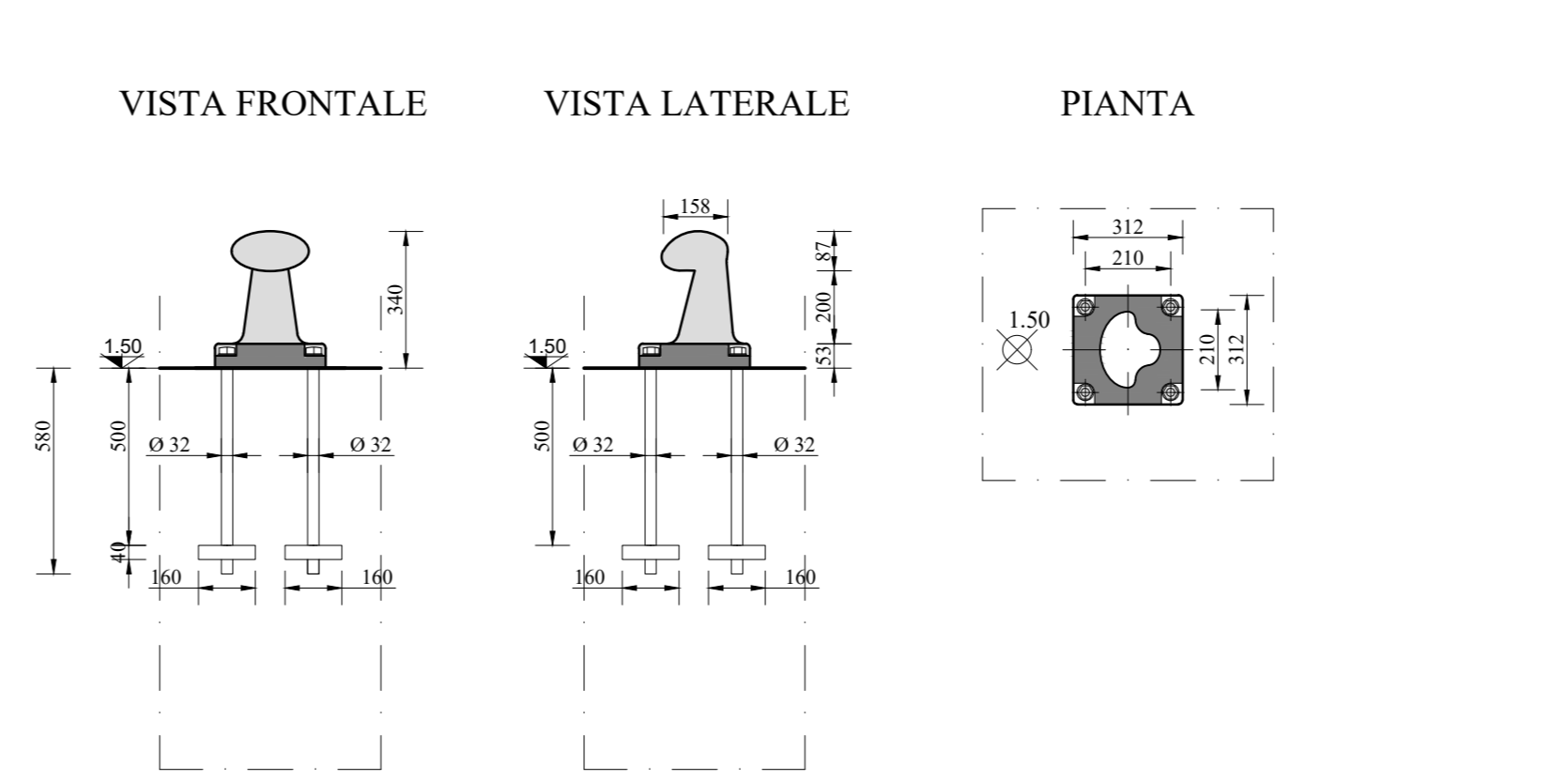
PARTICOLARI GOLFARI DI ANCORAGGIO PARABORDI  
SCALA 1:5  
Misure espresse in mm.



BITTA IN GHISA DA 2000 kN - SCALA 1:20



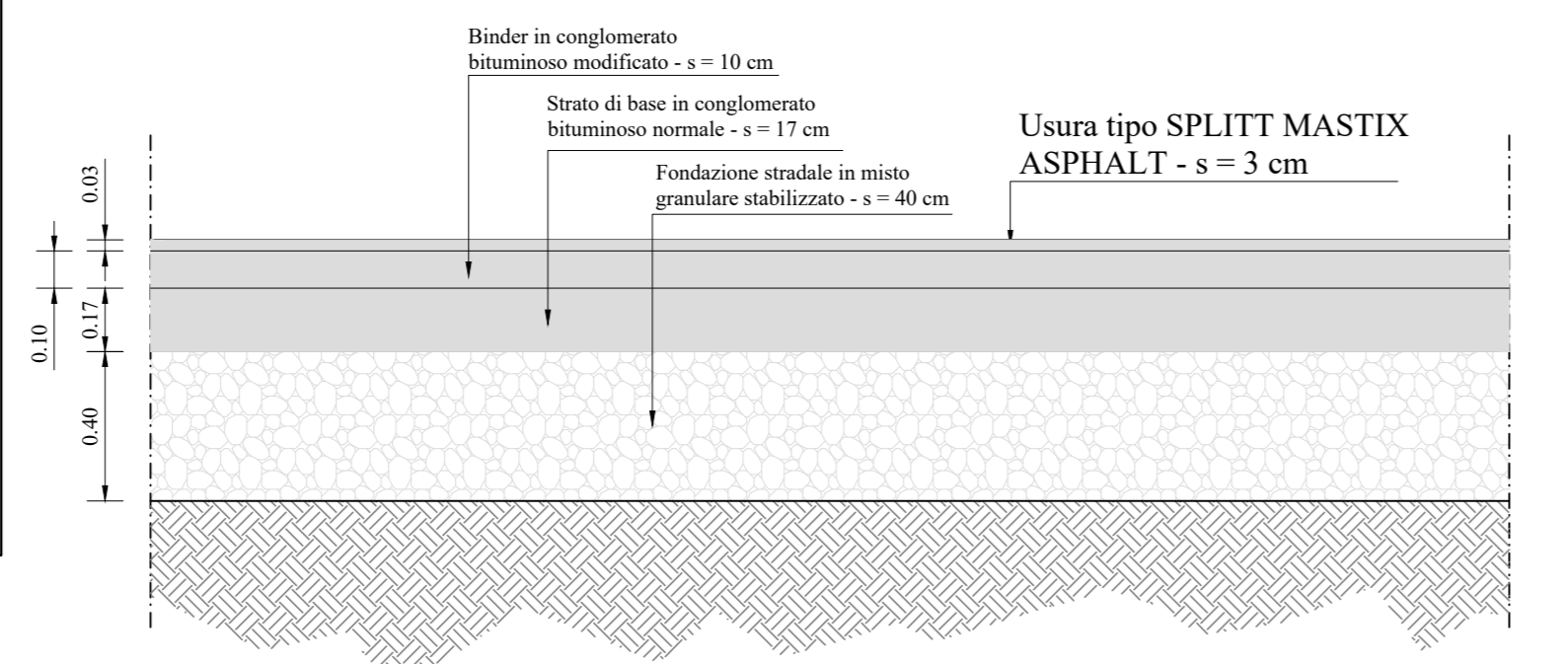
BITTA IN GHISA DA 250 kN - SCALA 1:20  
(BANCHINA RIMORCHIATORI)



CARATTERISTICHE MATERIALI

- ACCIAIO PER BITTE DI ORMEGGIO:  
- PRODUZIONE CONFORME ALLE NORME ISO 9002  
- BITTA IN GHISA UNI 185 - ISO 1083  
- TIRANTI IN ACCIAIO ASTM A193 GR. B7  
- DADI IN ACCIAIO ASTM A 193 GR. 2H
- ACCIAIO PER SOSTEGNO PARABORDI (catene, barre,grilli):  
S275JR zincato a caldo secondo UNI 5744 (minimo 52 micron)
- ACCIAIO PER GOLFARI DI FISSAGGIO PARABORDI:  
C 40 bonificato UNI 7845 zincato a caldo secondo UNI 5744 (minimo 52 micron)
- SALDATURE ACCIAIO GOLFARI:  
a completa penetrazione lungo tutti i bordi
- GOMMA PER PARABORDI:  
Durezza: 75 +/- 5 gradi shore A - Carico di rottura min: 15 MP
- ACCIAIO PER SCALETTE ALLA MARINARA:  
Inox AISI 316L

PAVIMENTAZIONE FLESSIBILE  
SCALA 1:20



Autorità di Sistema Portuale del Mar Tirreno Meridionale e Ionio

**AUTORITA' DI SISTEMA PORTUALE DEI MARI TIRRENO MERIDIONALE E IONIO**  
PORTO DI GIOIA TAURO  
RESECAZIONE BANCHINE DI PONENTE TRATTI G-H-I  
PROGETTO DEFINITIVO

DESCRIZIONE	CODICE ELABORATO
ARREDI PORTUALI E PAVIMENTAZIONE	B05
	SCALA VARIA

Rev.	Data	Causale
1	Gennaio 2022	RETTIFICA RELAZIONI GENERALI
0	Dicembre 2021	EMISSIONE

IL RESPONSABILE DEL PROCEDIMENTO  
Ing. Maria Carmela De Maria

CAPOGRUPPO-MANDATARIA: SEACON s.r.l.  
MANDANTE: ACAL S.R.L.

Ing. Lucio Abbadesse  
Ing. Cosimo Manfredini  
Ing. Fabio S. Marino Rocca  
Ing. Riccardo Sironi

Ing. Livio Gambacorta - Ing. Elisabetta Bersanetti  
Ing. Pasquale Quattrone  
Ing. Nicola Di Paolo  
Ing. Francesco Acquariva  
Ing. Martina Neri

MANDANTE: INTERPROGETTI  
Ing. Marco Pittori

MANDANTE: GESS S.r.l.  
Ing. Alessandro Vita

COLLABORATORE: Arch. Simone Particucci  
Arch. Giulio Zanca  
Arch. Francesca Romana Meucci  
Arch. Valeria Tronzi

Progettista Responsabile dell'integrazione tra le varie prestazioni specialistiche : Ing. Massimo Vitellozzi

STUDI E RELAZIONE GEOLOGICA : Geologo Giordano Fortuna (Acale S.r.l.)

10917