

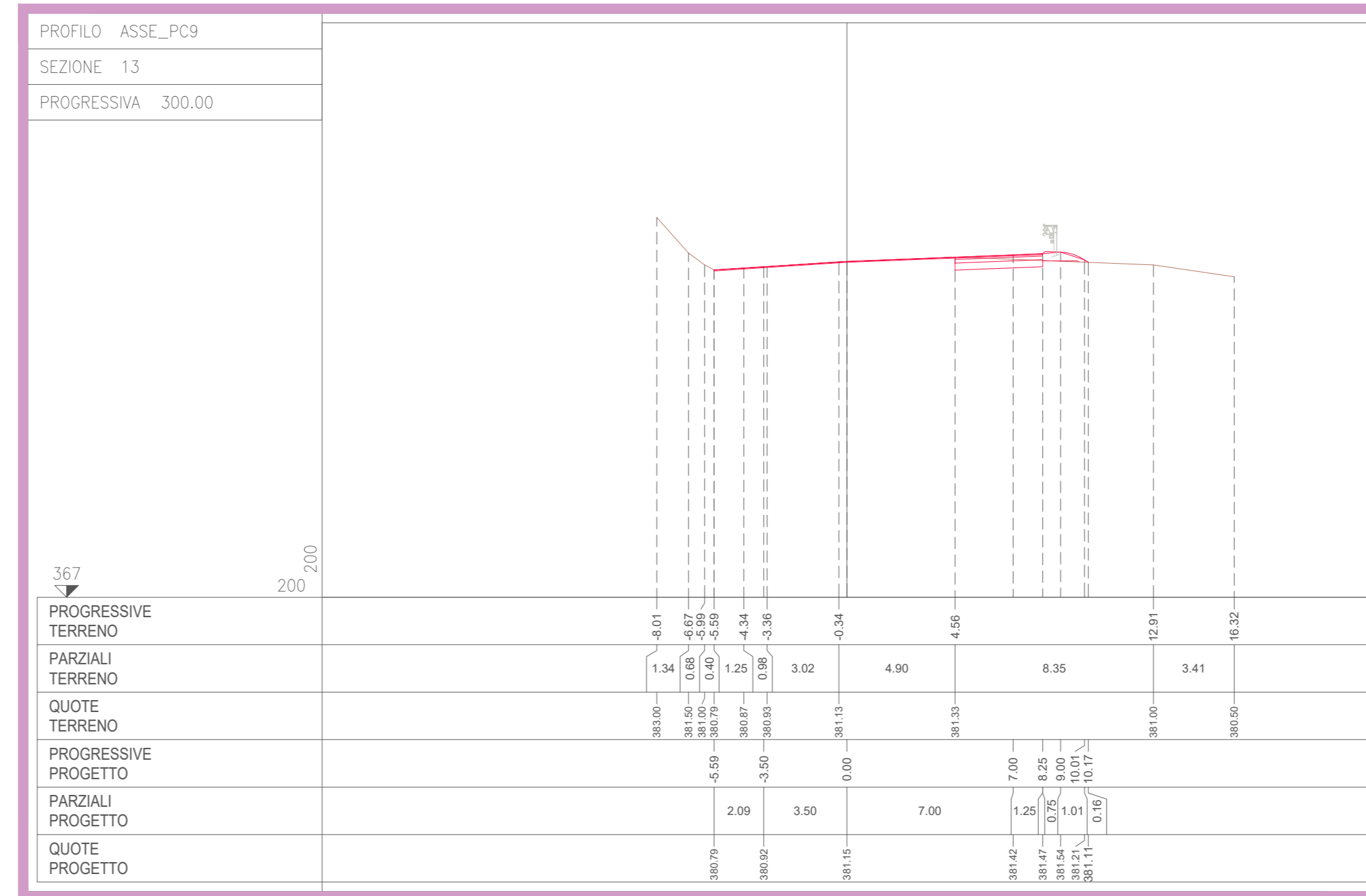
Sezione trasversale di progetto n° 9
Le opere in progetto risultano lontane dal corso del torrente Tessino come evidente nell'elaborato T00PS00AMBDI01



Foto da rilievo



Foto da rilievo



Sezione trasversale di progetto n° 13
Le opere in progetto risultano lontane dal corso del torrente Tessino come evidente nell'elaborato T00PS00AMBDI01

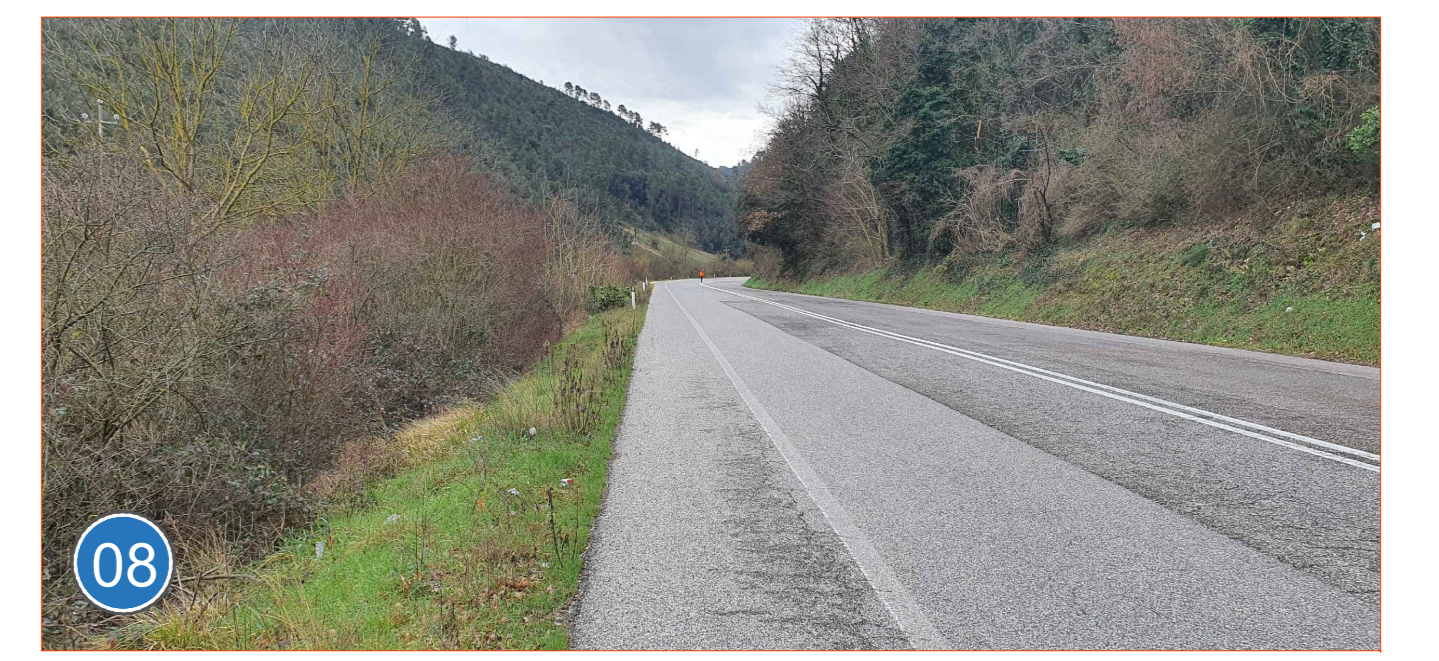


Foto da rilievo

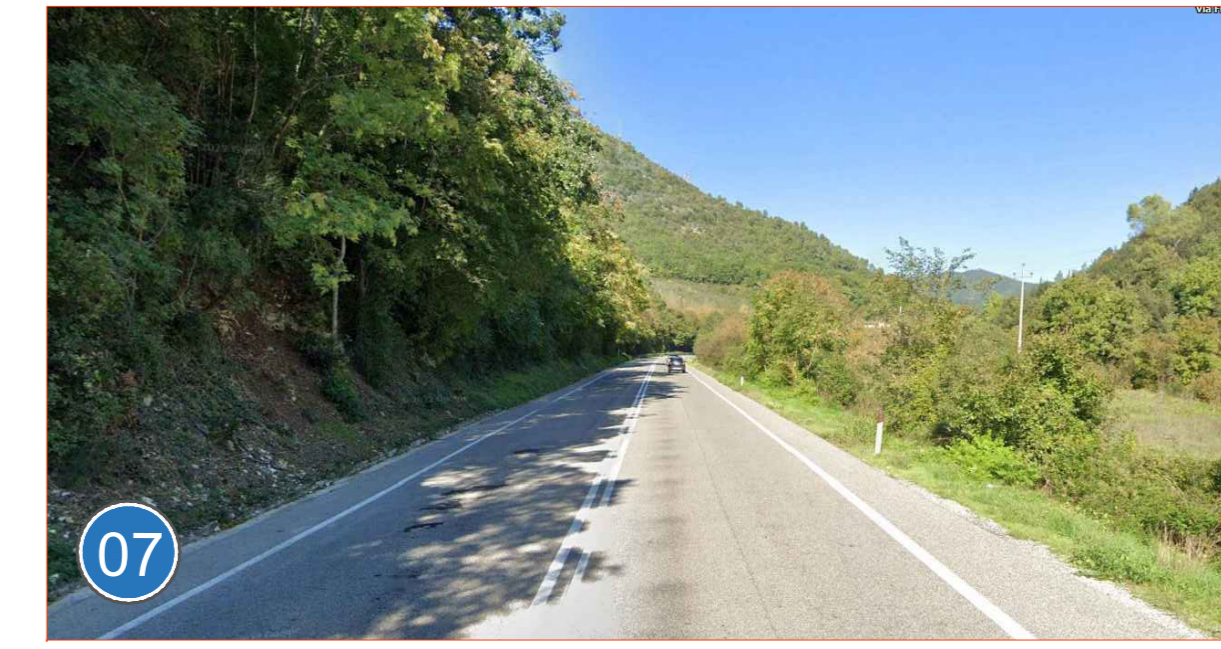
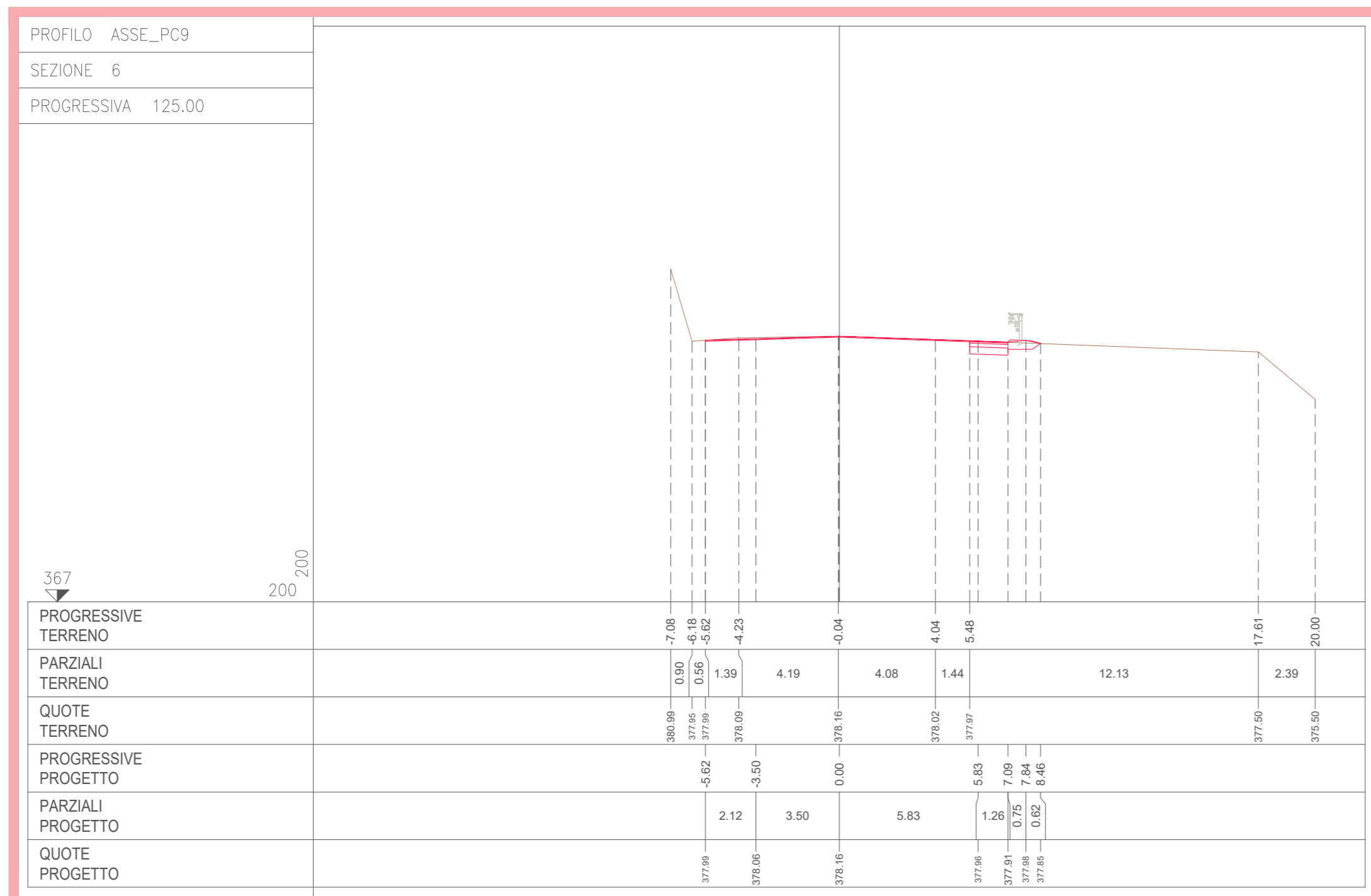


Immagine da Google Earth



Foto da rilievo



Sezione trasversale di progetto n° 6
Le opere in progetto non andranno a modificare le condizioni dello stato attuale nelle aree in prossimità del torrente Tessino come evidente anche nell'elaborato T00PS00AMBDI01

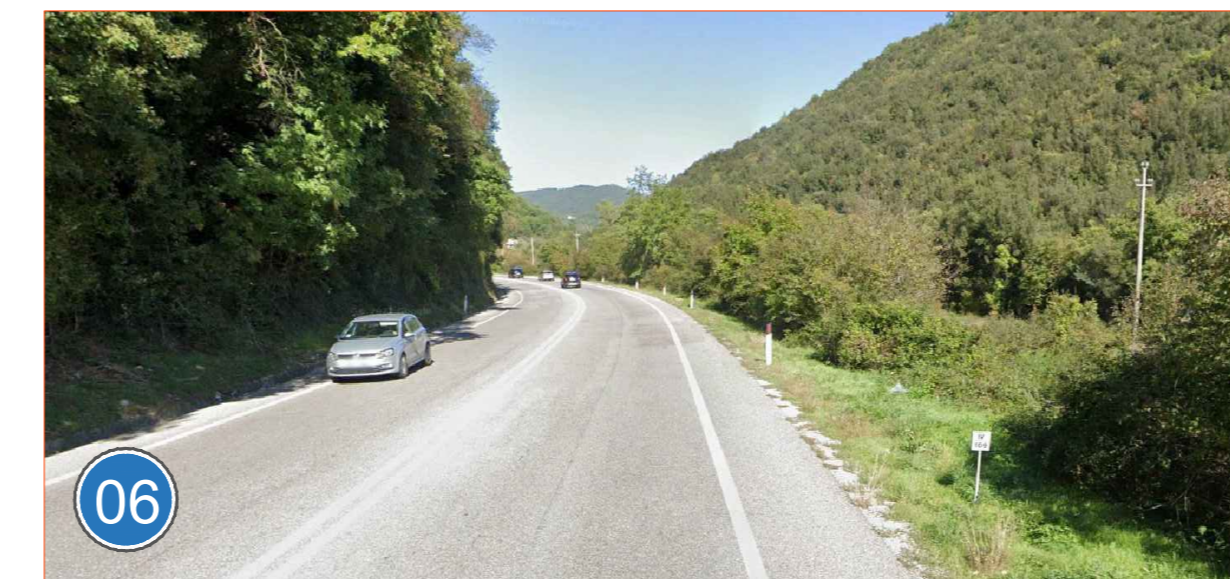


Immagine da Google Earth



INIZIO INTERVENTO SEZIONE n° 4 e n° 5

Allargamento stradale

Area interventi per realizzazione corsia in ampliamento

Area interventi per realizzazione corsia in ampliamento

Limite area interessata dalle opere di progetto

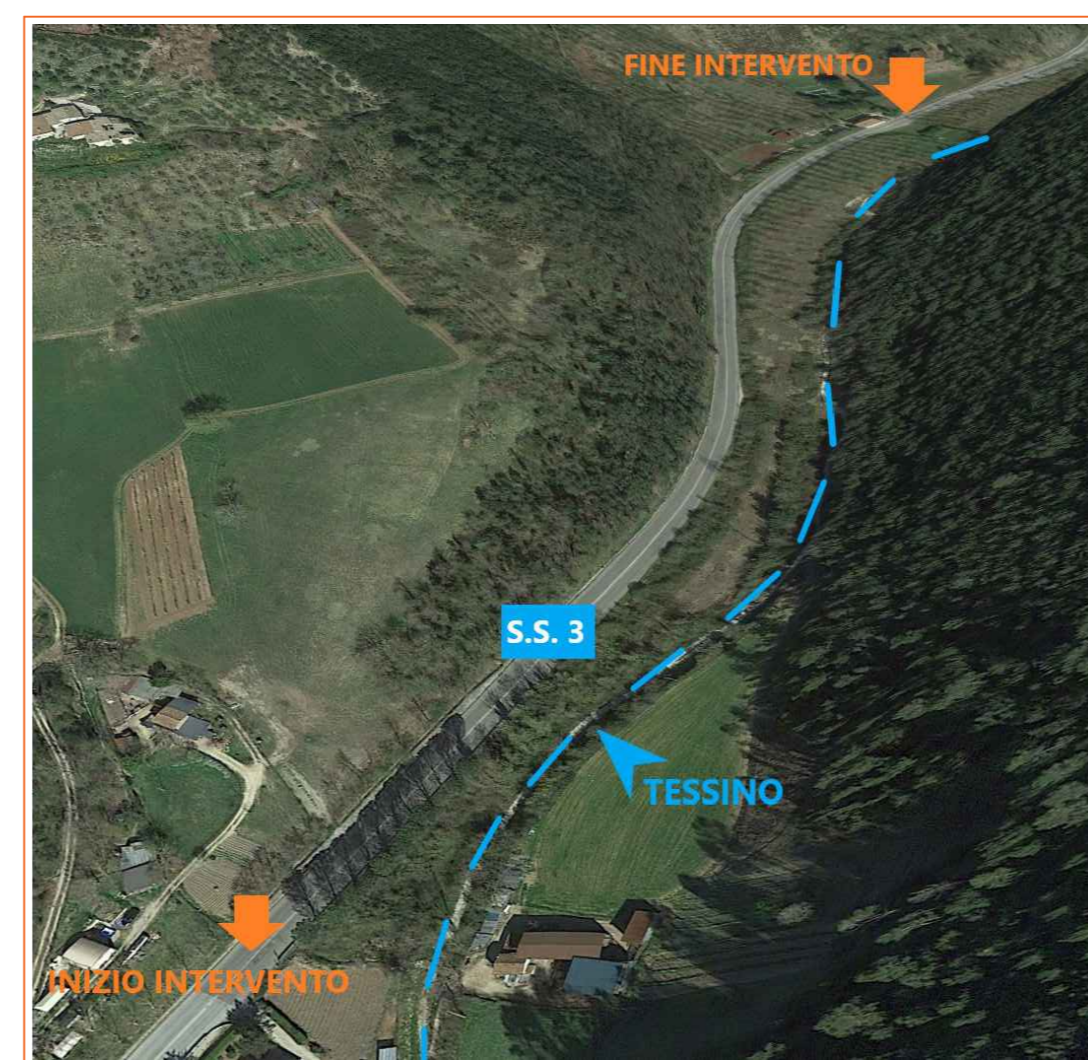
Nota: l'allargamento della strada esistente per la realizzazione della corsia di arrampicamento interessa marginalmente la vegetazione spontanea di tipo arbustivo a carattere stagionale, presente a bordo strada; non si riscontrano nelle aree interessate dalle opere vegetazione di tipo ripariale in quanto l'ampiezza dell'allargamento risulta modesta senza interferenza con le aree spondali del torrente Tessino



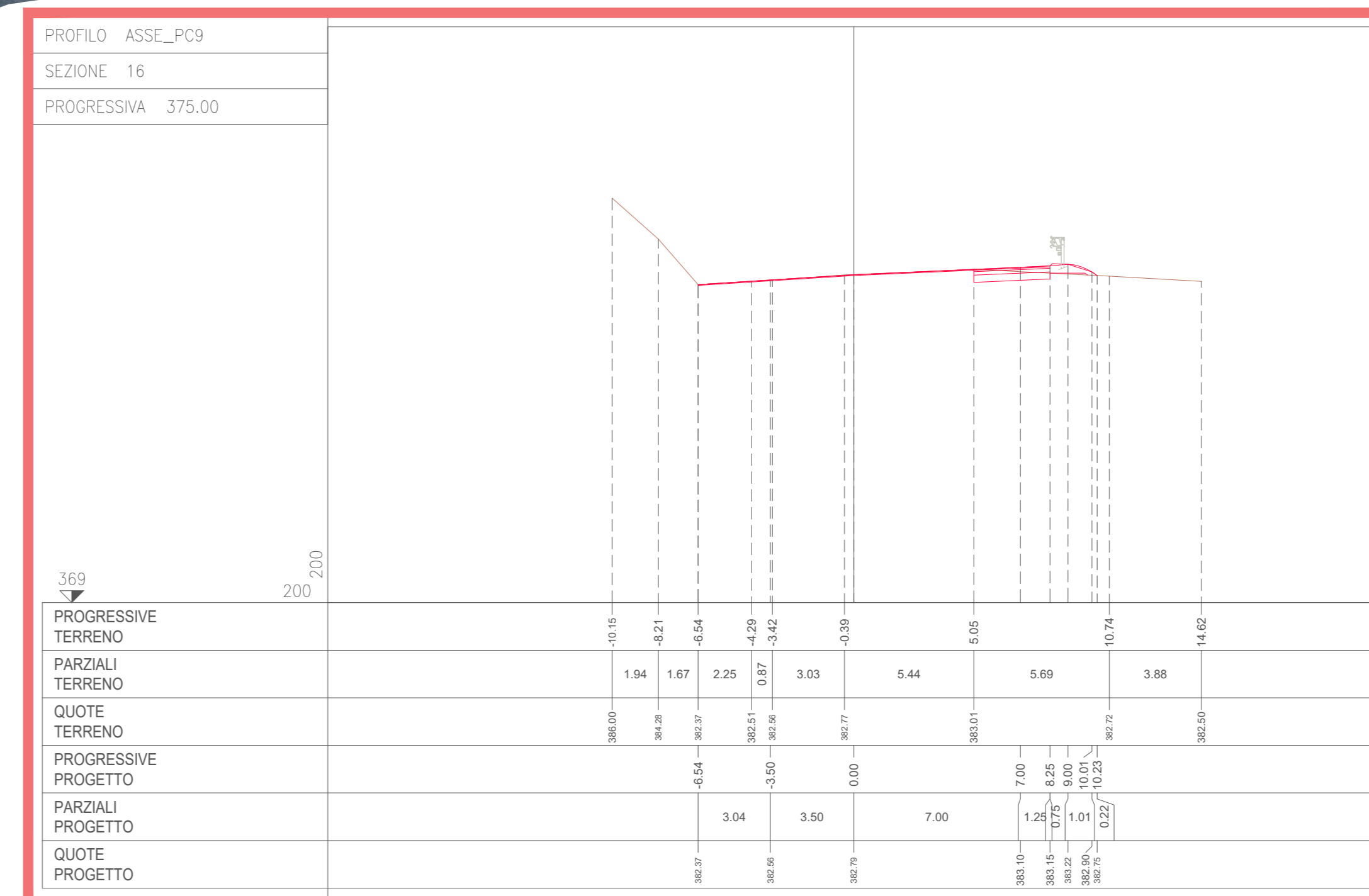
Immagine da Google Earth



Immagine da Google Earth



Ubicazione interventi rispetto il Torrente Tessino



Sezione trasversale di progetto n° 16
Le opere in progetto risultano lontane dal torrente Tessino come evidente nell'elaborato T00PS00AMBDI01

Anas Spa
STRUTTURA TERRITORIALE UMBRIA

DG 03-17
Accordo Quadro

CONTRATTO APPLICATIVO N. 09

CODICE SIL: ACMSPG00702EGENP-A1 CODICE CIG DERIVATO: YD82DBB34

S.S. 3 "Flaminia" - Progettazione definitiva ed esecutiva dei lavori di potenziamento e riqualificazione dell'infrastruttura - Corsia di arrampicamento 1 dal km 108+900 al Km 109+900

IL PROGETTISTA E RESPONSABILE DELL'INTEGRAZIONE DELLE PRESTAZIONI SPECIALISTICHE (DIPROVITA ART. 15 COMMA 12)
Dott. Ing. LORENA RAGNACCI
Ordine Ingegneri Provincia di Perugia n. A2857

COORDINATORE PER LA SICUREZZA IN FASE DI PROGETTAZIONE
Ing. Eugenio Coppini
Ordine Ingegneri Provincia di Perugia n. A1092

IL GEOLOGO
Dott. Geol. Fausto Pellicci
Ordine dei geologi della Regione Umbria n. 71

IL RESP. DEL PROCEDIMENTO
Ing. Andrea Primavera

DIRETTORE TECNICO
Ing. Lorenzo Ragnacci
Ordine Ingegneri Provincia di Perugia n. A2857

GRUPPO PROGETTAZIONE
Ing. Danilo Pelleri
Ing. Moreno Puffetti
Arch. Marco Angelini
Arch. Paolo Ghirelli
Arch. Antonello Strati

ING. EDUARDO FILIPPETTI
ING. COSTANZA CIRCHETTI
ARCH. ENRICO CASATI
ARCH. ALESSIO MUZZARELLI
ARCH. ISABELLA MARILLI

PROGETTO STRADALE
PARTE GENERALE
PLANIMETRIA DI PROGETTO SU ORTOFOTOMOSAICO
CON SEZIONI TRASVERSALI E FOTO DI DETTAGLIO - Tav. 1 di 2

CODICE PROGETTO	NOME FILE	REVISIONE	SCALA
17063	T00PS00AMBDI02_A	A	varie

FASE	DATA	REDAITTO	VERIFICATO	APPROVATO	
A	Integrazione art. 6 - co. 9 - DLGS 152/2006 e smi	Febbraio 2023	Ilmorelli	M.Panfilii	L.Ragnacci