

- LEGENDA**
- Autostrade
  - Strade principali
  - Strade secondarie
  - Ferrovia
  - Regie trazzere
  - Strade panoramiche
  - Crinali
  - Impianto agrivoltaico
  - Crinali collinari
  - Altri progetti

- Visibilità 10km**
- Non visibile
  - 10%
  - 20%
  - 30%
  - 40%
  - 50%
  - 60%
  - 70%
  - 80%
  - 90%
  - 100%

Punto	Denominazione	Lat. Long.	Quota sim [m]	Distanza [m]	Accessibile	Frequenzante	Schermature
1	Strada provinciale 67	37.468257° 14.484998°	337	2300	si	BASSA	no
2	Strada rurale	37.477098° 14.502860°	415	2600	si	BASSA	Aberi
3	Castellaccio	37.464720° 14.540452°	360	2840	no	BASSA	no
4	Masseria	37.456760° 14.528532°	238	1560	si	BASSA	no
5	Rilievo	37.444567° 14.526989°	305	1300	si	BASSA	no
6	Rilievo	37.441006° 14.492020°	465	561	si	BASSA	no
7	Rilievo	37.460231° 14.462295°	469	2934	si	BASSA	no

REGIONE SICILIA  
PROVINCE DI ENNA E CATANIA  
COMUNI DI AIDONE, RADDUSA E RAMACCA

**AGRIVOLTAICO "AIDONE"**

REVISIONI	DATA	DESCRIZIONE	ELABORATO	VERIFICATO	APPROVATO
01	07/10/2023	PRIMA EMISSIONE ELABORATO	Eni	Claudio Rizzo	Claudio Rizzo

**FRI-EL SOLAR**

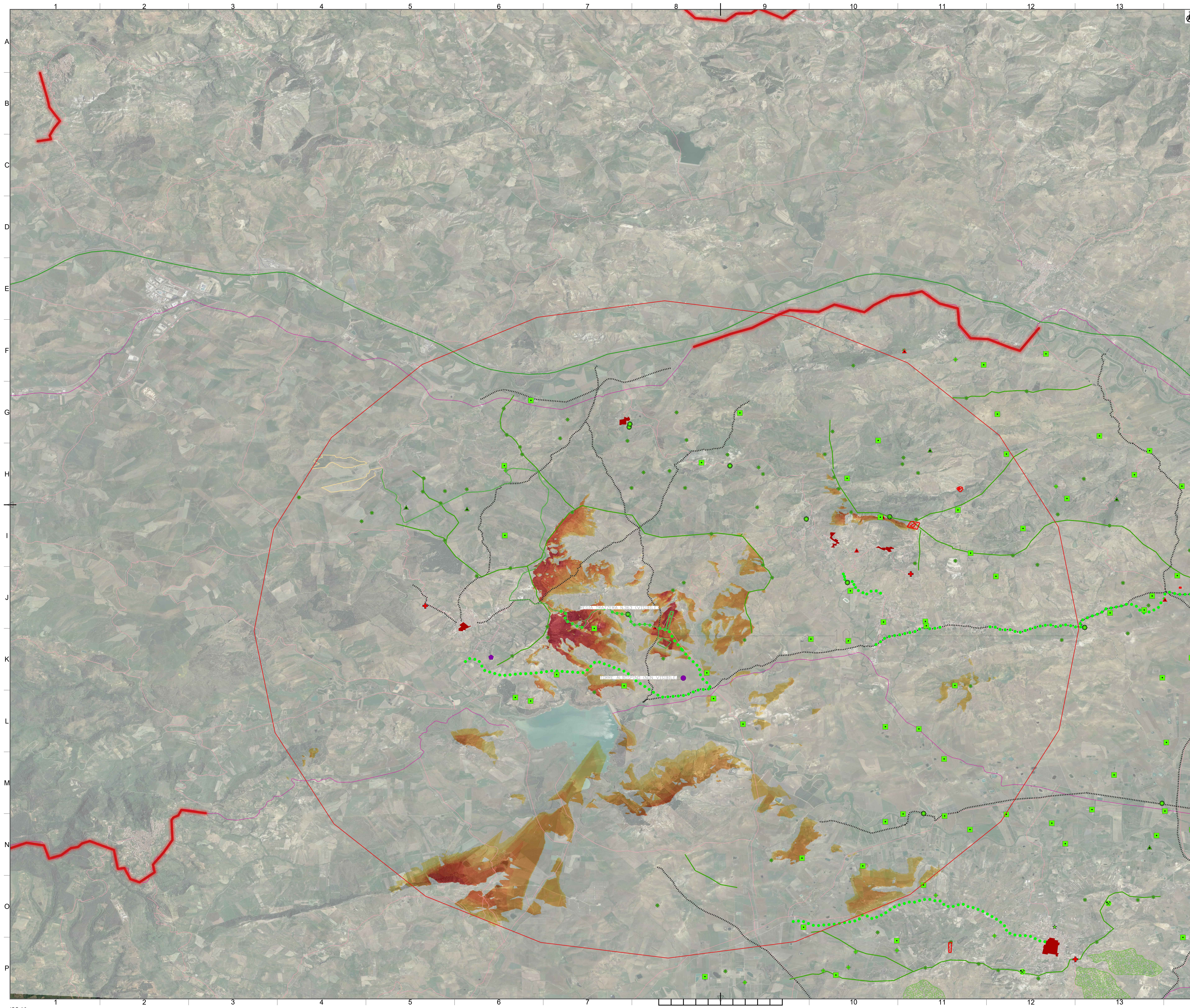
FR-EL SOLAR S.p.A.  
Piazza del Grano 3 - 39100 Bolzano (BZ)  
P.IVA 00233990680  
+39 0471324210 - fr-elsol@legalmail.it

FR-AIDONE-APV-PO-D-2-14.1.0-GA-ROD

1/2    A0    1:100.000

PROGETTO DEFINITIVO  
CARTA DELLA VISIBILITA' POTENZIALE DELL'IMPIANTO  
E DELLE OPERE DI RETE





- LEGENDA**
- Autostrade
  - Strade principali
  - Strade secondarie
  - Ferrovia
  - Regie trazzere
  - Strade panoramiche
  - Crinali
  - Impianto agrivoltaico
  - Crinali collinari
  - \* Punti panoramici
  - \* Bagli

- Visibilità 10km
- Non visibile
  - 10%
  - 20%
  - 30%
  - 40%
  - 50%
  - 60%
  - 70%
  - 80%
  - 90%
  - 100%

REGIONE SICILIA  
PROVINCE DI ENNA E CATANIA  
COMUNI DI AIDONE, RADDUSA E RAMACCA



AGRIVOLTAICO "AIDONE"

REV	DATA	DESCRIZIONE	ELABORATO	VERIFICATO	APPROVATO
01	07/10/2023	PRIMA EMISSIONE ELABORATO	Enrico D'Angelo	Claudio Rizzo	Claudio Rizzo

**FRI-ELSOLAR**

FRI EL SOLAR S.p.A.  
Piazza del Grano, 3 - 99100 Bobano (EN)  
P.IVA 00223990860  
+39 0471324210 - fri-elsolar@legalmail.it

EnviLab

FR-AIDONE-APV-PO-D-2-14.1.0-GA-000

2/2 AD 1:100.000

IMPIANTO AGRIVOLTAICO "AIDONE" - PROGETTO PER LA REALIZZAZIONE DI UN IMPIANTO AGRIVOLTAICO DELLA POTENZA DI 44,956 MWp (40 MW IN IMMISSIONE) CON SISTEMA DI ACCUMULO DA 20.000 kWh E RELATIVE OPERE DI CONNESSIONE ALLA RTN RICADENTE NEI COMUNI DI AIDONE, RADDUSA E RAMACCA

PROGETTO DEFINITIVO  
CARTA DELLA VISIBILITA' POTENZIALE DELL'IMPIANTO E DELLE OPERE DI RETE