

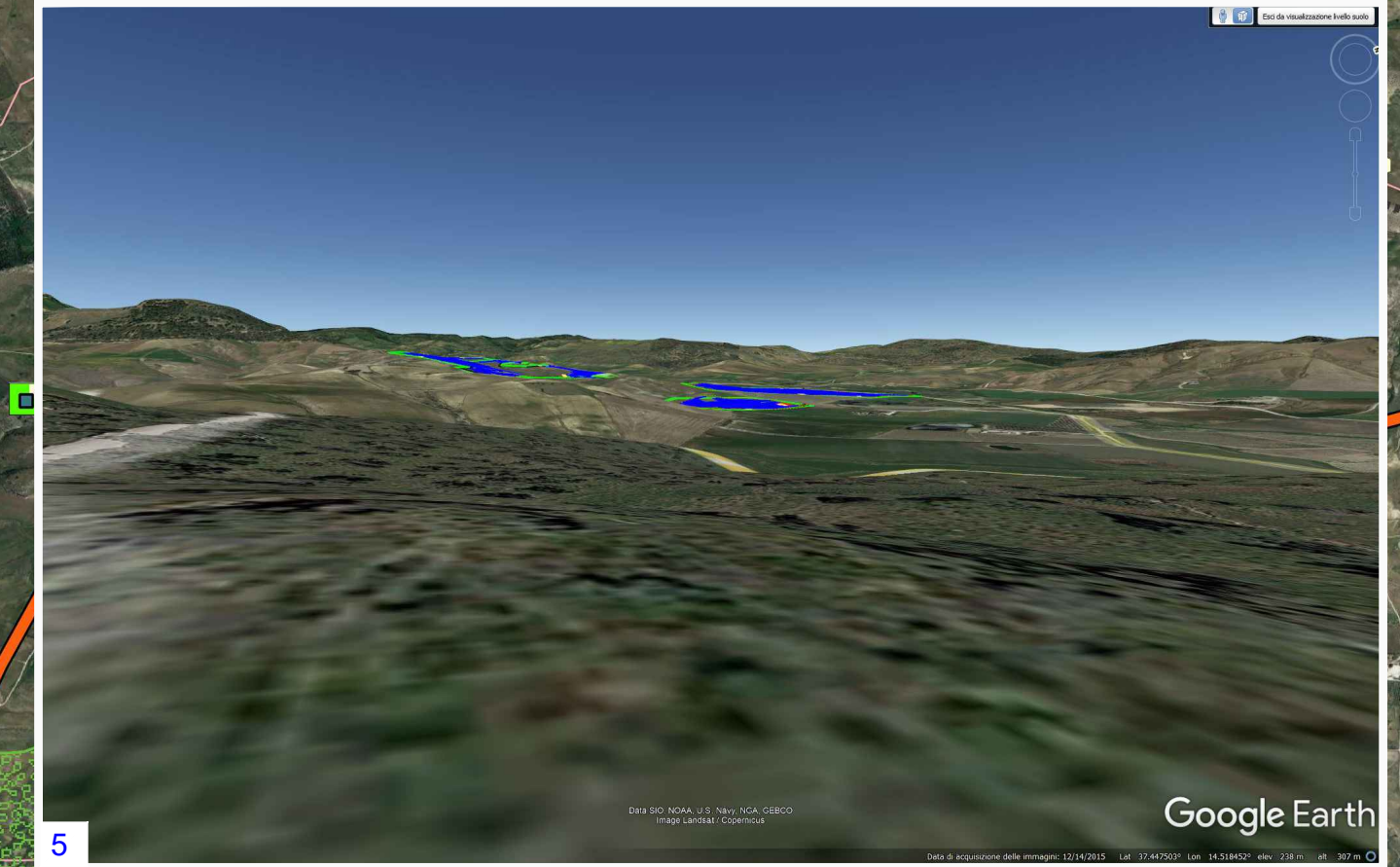
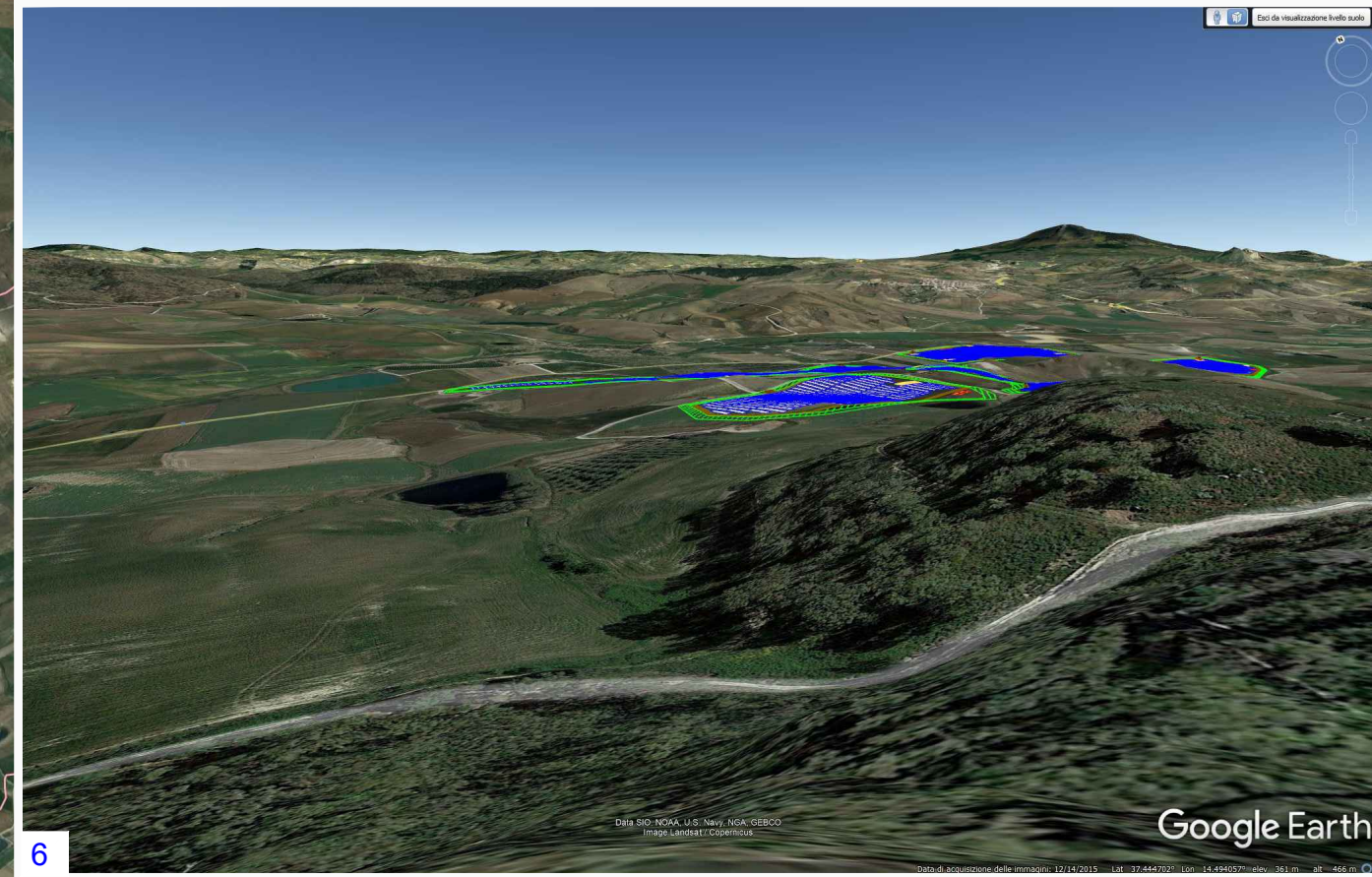
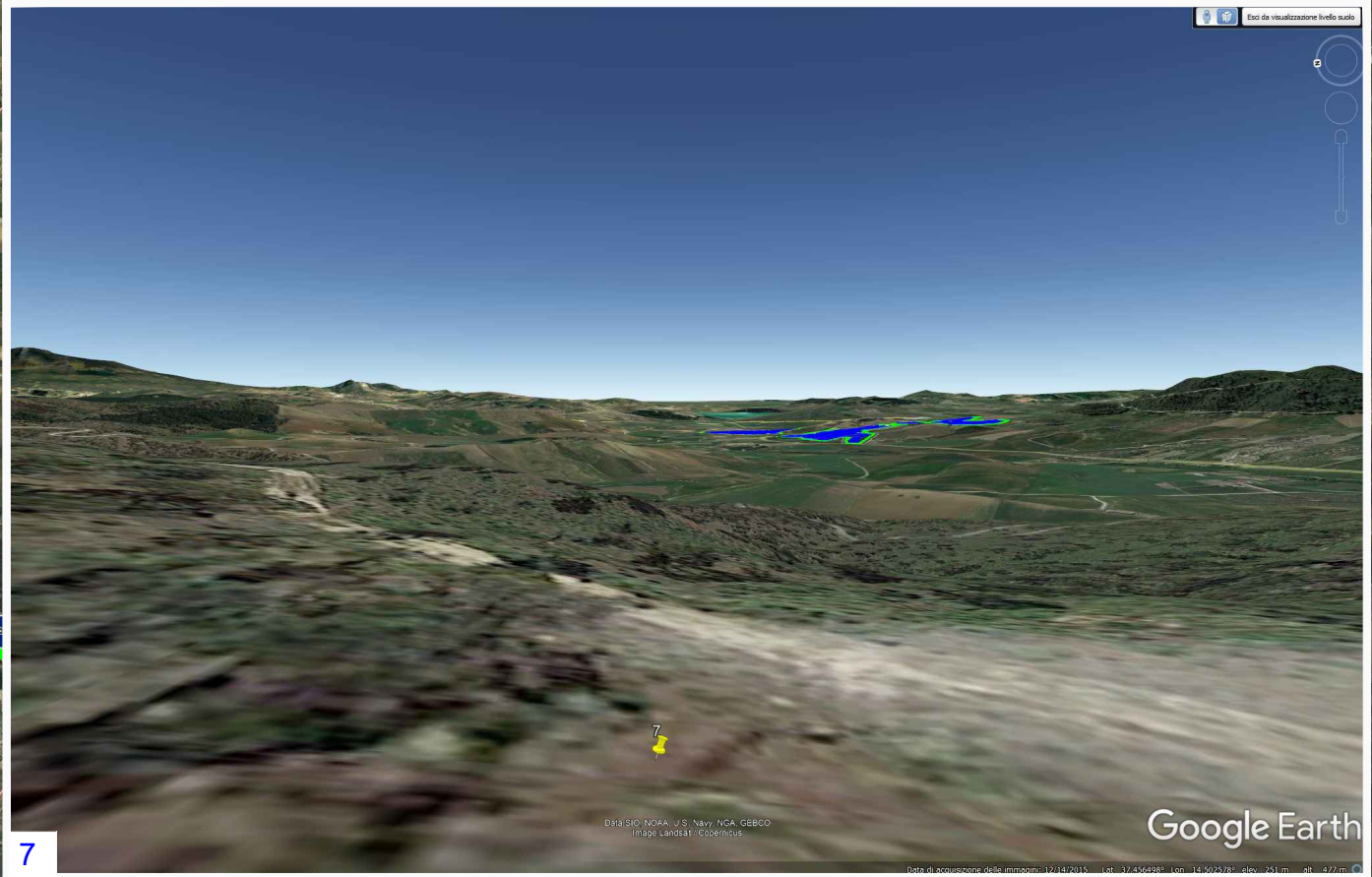
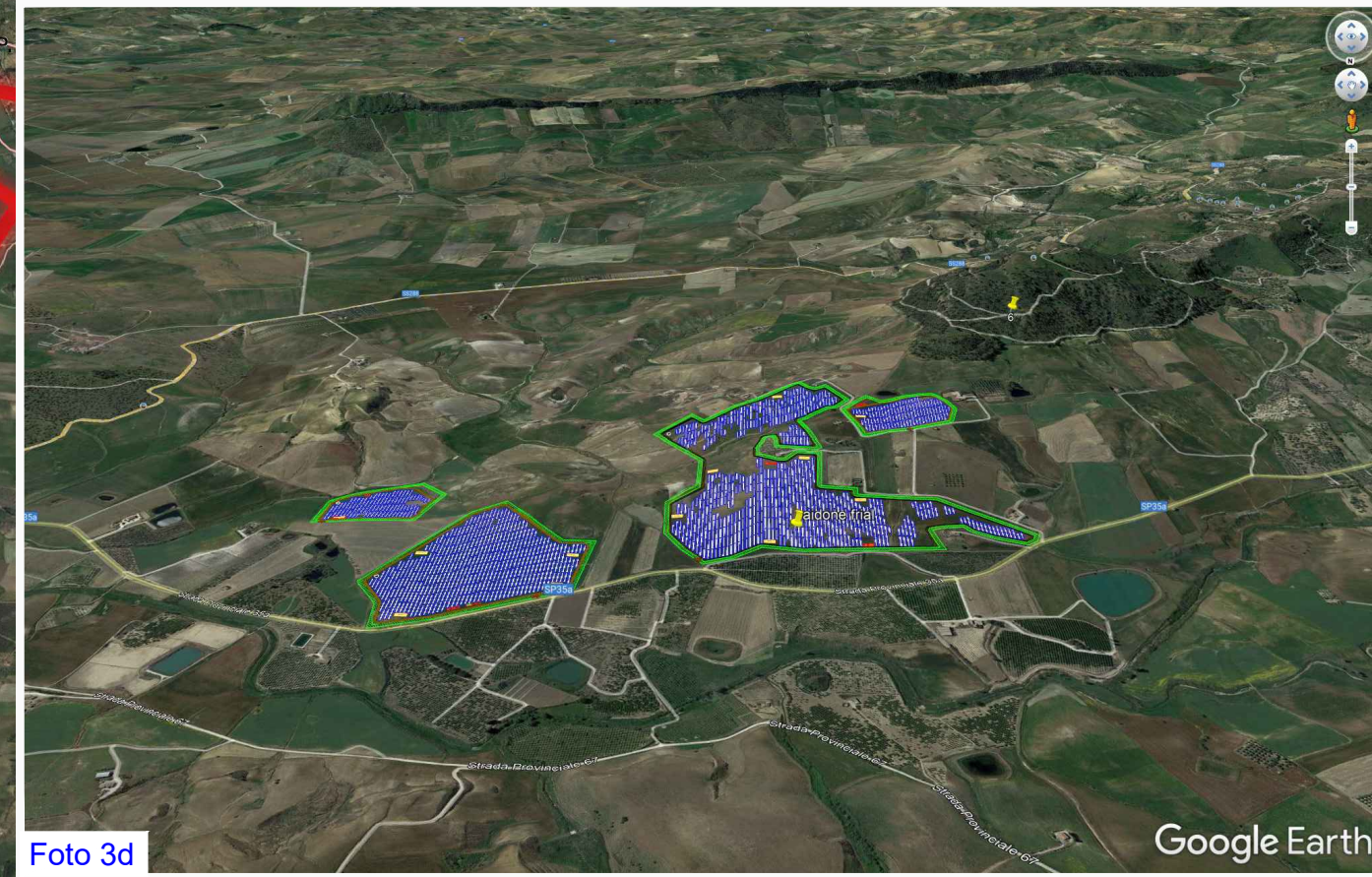
**LEGENDA**

- Autostrade
- Strade principali
- Strade secondarie
- - - Ferrovia
- - - Regie trazzere
- Strade panoramiche
- Crinali
- Impianto agrivoltaico
- Crinali collinari
- Altri progetti

Visibilità 10km

- Non visibile
- 10%
- 20%
- 30%
- 40%
- 50%
- 60%
- 70%
- 80%
- 90%
- 100%

Punto	Denominazione	Lat. Long.	Quota slm [m]	Distanza [m]	Accessibile	Frequenzante	Schermature
1	Strada provinciale 67	37.468257° 14.484998°	337	2300	si	BASSA	no
2	Strada rurale	37.477098° 14.502862°	415	2600	si	BASSA	Aberi
3	Castellaccio	37.464720° 14.504052°	360	2840	no	BASSA	no
4	Masseria	37.464760° 14.528532°	238	1560	si	BASSA	no
5	Rilievo	37.444567° 14.526889°	305	1300	si	BASSA	no
6	Rilievo	37.441006° 14.492020°	465	561	si	BASSA	no
7	Rilievo	37.460231° 14.462295°	469	2934	si	BASSA	no



REGIONE SICILIA  
PROVINCE DI ENNA E CATANIA  
COMUNI DI AIDONE, RADDUSA E RAMACCA

**AGRIVOLTAICO "AIDONE"**

REVISIONI	DATA	DESCRIZIONE	ELABORATO	VERIFICATO	APPROVATO
01	07/10/2023	PRIMA EMISSIONE ELABORATO	Ennio D'Angelo	Claudio Rizzo	Claudio Rizzo

**FRI-ELSOLAR**

FRI EL SOLAR S.p.A.  
Piazza del Grano 3 - 09100 Bolzano (BZ)  
P.IVA 00233990660  
+39 0471324210 - fri-elsolar@legalmail.it

PRODOTTORE E DISTRIBUTORE: **EnviLab**

FR-ADDONE-APV-PD-D-2.14.1.0-004-000

1/1 | A0 | 1:100.000

PROGETTO: IMPIANTO AGRIVOLTAICO "AIDONE" - PROGETTO PER LA REALIZZAZIONE DI UN IMPIANTO AGRIVOLTAICO DELLA POTENZA DI 44,956 MWp (40 MW IN IMMISSIONE) CON SISTEMA DI ACCUMULO DA 20,00 MWp E RELATIVE OPERE DI CONNESSIONE ALLA RTN RICADENTE NEI COMUNI DI AIDONE, RADDUSA E RAMACCA

PROGETTO DEFINITIVO  
CARTA DELLA VISIBILITA' POTENZIALE CUMULATA  
CON ALTRI IMPIANTI