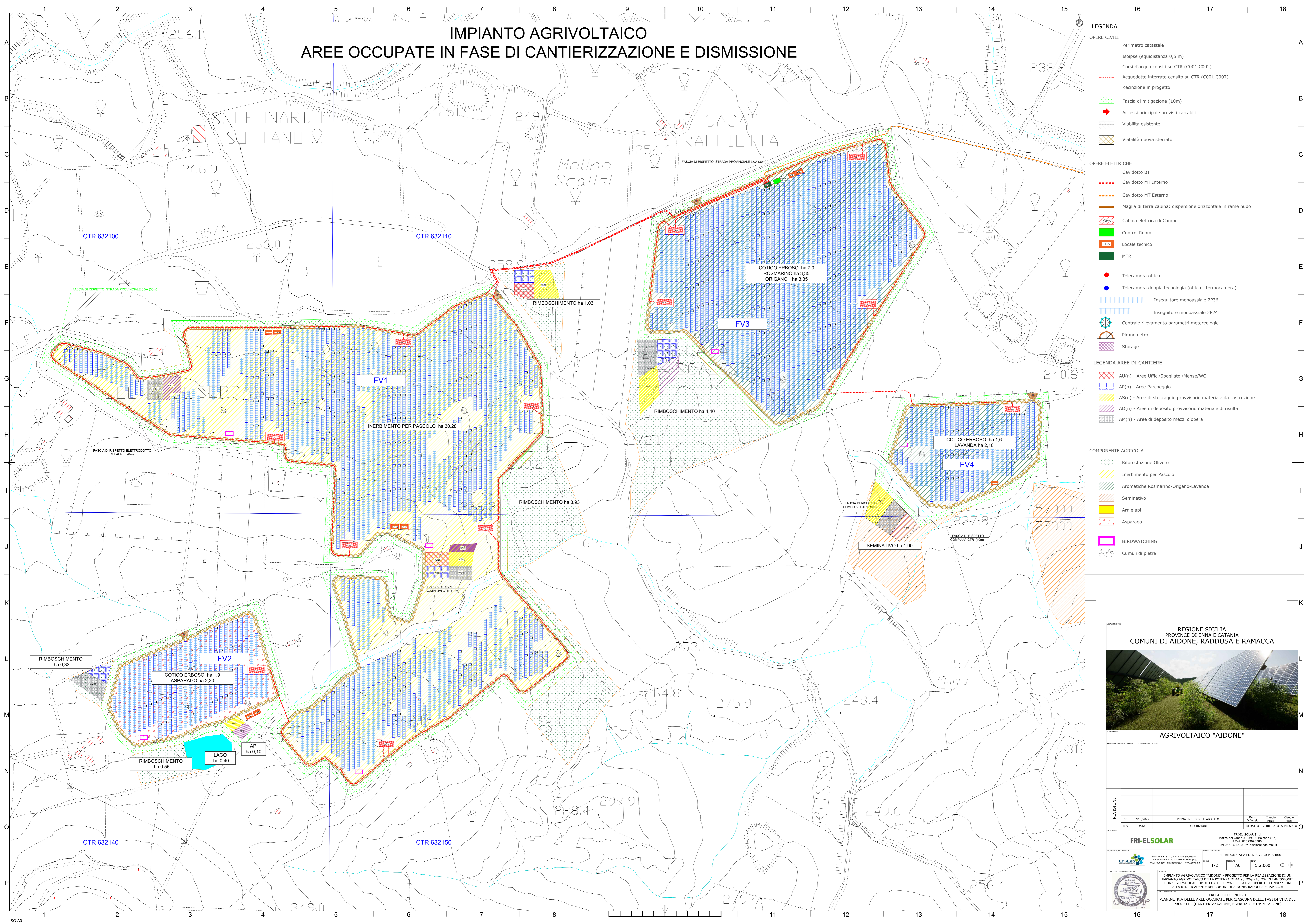


# IMPIANTO AGRIVOLTAICO

## AREE OCCUPATE IN FASE DI CANTIERIZZAZIONE E DISMISSIONE



- LEGENDA**
- OPERE CIVILI**
- Perimetro catastale
  - Isoipse (equidistanza 0,5 m)
  - Corsi d'acqua censiti su CTR (C001 C002)
  - Acquedotto interrato censito su CTR (C001 C007)
  - Recinzione in progetto
  - Fascia di mitigazione (10m)
  - Accessi principali previsti carrabili
  - Viabilità esistente
  - Viabilità nuova sterrato
- OPERE ELETTRICHE**
- Cavidotto BT
  - Cavidotto MT Interno
  - Cavidotto MT Esterno
  - Maglia di terra cabina: dispersione orizzontale in rame nudo
  - Cabina elettrica di Campo
  - Control Room
  - Locale tecnico
  - MTR
  - Telecamera ottica
  - Telecamera doppia tecnologia (ottica - termocamera)
  - Inseguitore monoassiale 2P36
  - Inseguitore monoassiale 2P24
  - Centrale rilevamento parametri meteorologici
  - Piranometro
  - Storage
- LEGENDA AREE DI CANTIERE**
- AU(n) - Aree Uffici/Spogliatoi/Mense/WC
  - AP(n) - Aree Parcheggio
  - AS(n) - Aree di stoccaggio provvisorio materiale da costruzione
  - AD(n) - Aree di deposito provvisorio materiale di risulta
  - AM(n) - Aree di deposito mezzi d'opera
- COMPONENTE AGRICOLA**
- Riforestazione Oliveto
  - Inerbimento per Pascolo
  - Aromatiche Rosmarino-Origano-Lavanda
  - Seminativo
  - Arnie api
  - Asparago
  - BIRDWATCHING
  - Cumul di pietre



REVISIONI	NO	DATA	DESCRIZIONE	ELABORATO	REVISATO	VERIFICATO	APPROVATO
	01	07/10/2023	PRIMA EMISSIONE ELABORATO	Enri	Claudio	Claudio	
	REV						

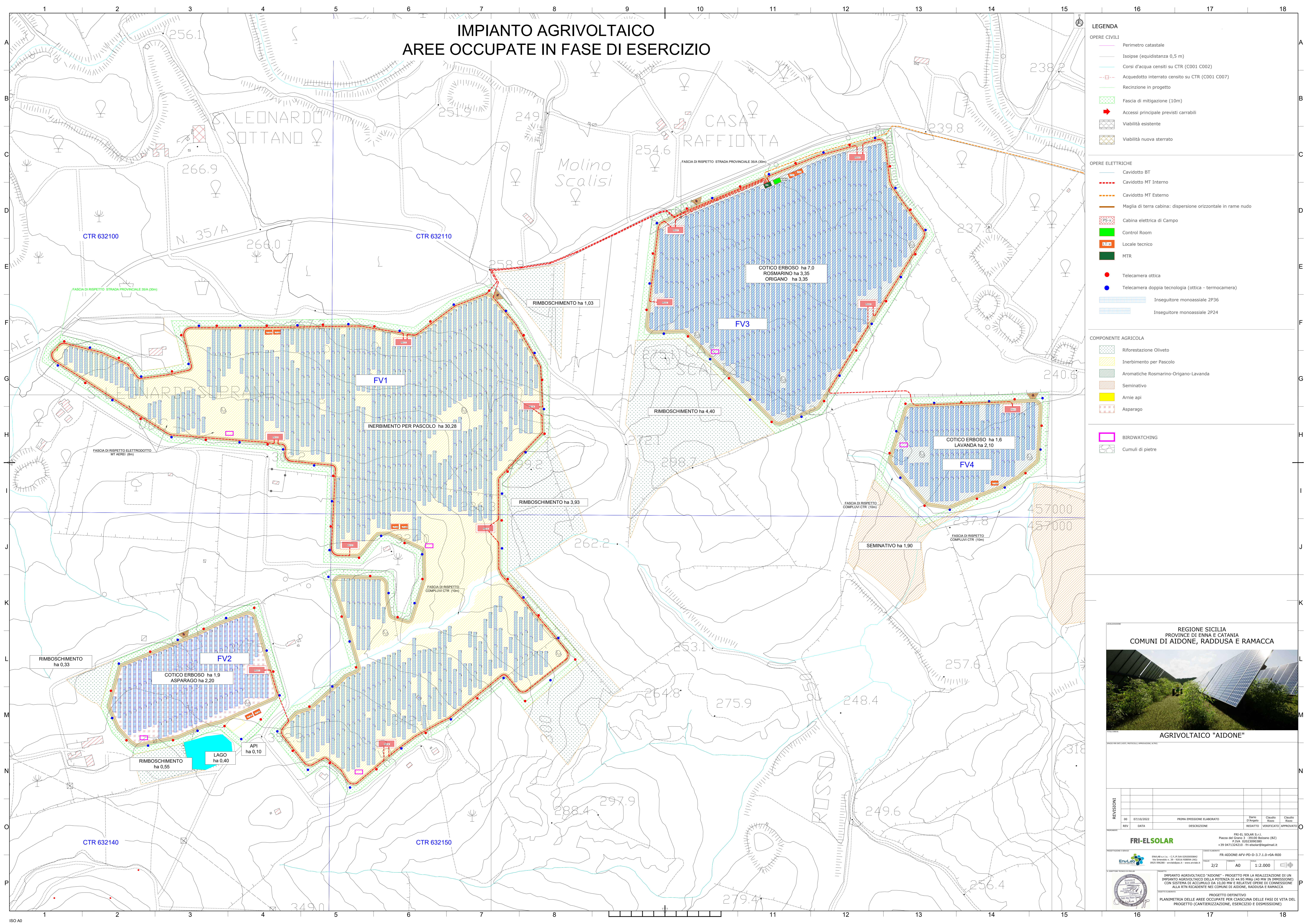
FRI-EL SOLAR S.r.l.  
 Piazza del Grano, 3 - 39100 Bolzano (BZ)  
 P.IVA 03232000660  
 +39 0471324210 - Fri-el-solar@legaima.it

FRI-ALDINE-APV-PD-D-3.7.1.0-IDA-R00  
 1/2 A0 1:2.000

IMPIANTO AGRIVOLTAICO "AIDONE" - PROGETTO PER LA REALIZZAZIONE DI UN IMPIANTO AGRIVOLTAICO DELLA POTENZA DI 44,95 MWp (40 MW IN IMMISSIONE) CON SISTEMA DI ACCUMULO DA 10,00 MWh E RELATIVE OPERE DI CONNESSIONE ALLA RTN RICADENTE NEI COMUNI DI AIDONE, RADDUSA E RAMACCA

PROGETTO DEFINITIVO  
 PLANIMETRIA DELLE AREE OCCUPATE PER CIASCUNA DELLE FASI DI VITA DEL PROGETTO (CANTIERIZZAZIONE, ESERCIZIO E DISMISSIONE)

# IMPIANTO AGRIVOLTAICO AREE OCCUPATE IN FASE DI ESERCIZIO



- LEGENDA**
- OPERE CIVILI**
- Perimetro catastale
  - Isoipse (equidistanza 0,5 m)
  - Corsi d'acqua censiti su CTR (C001 C002)
  - Acquedotto interrato censito su CTR (C001 C007)
  - Recinzione in progetto
  - Fascia di mitigazione (10m)
  - Accessi principali previsti carrabili
  - Viabilità esistente
  - Viabilità nuova sterrato
- OPERE ELETTRICHE**
- Cavidotto BT
  - Cavidotto MT Interno
  - Cavidotto MT Esterno
  - Maglia di terra cabina: dispersione orizzontale in rame nudo
  - Cabina elettrica di Campo
  - Control Room
  - Locale tecnico
  - MTR
  - Telecamera ottica
  - Telecamera doppia tecnologia (ottica - termocamera)
  - Inseguitore monoassiale 2P36
  - Inseguitore monoassiale 2P24
- COMPONENTE AGRICOLA**
- Riforestazione Oliveto
  - Inerbimento per Pascolo
  - Aromatiche Rosmarino-Origano-Lavanda
  - Seminativo
  - Arnie api
  - Asparago
- BIRDWATCHING**
- Cumul di pietre

REGIONE SICILIA  
PROVINCE DI ENNA E CATANIA  
COMUNI DI AIDONE, RADDUSA E RAMACCA

**AGRIVOLTAICO "AIDONE"**

REVISIONI	NO	DATA	DESCRIZIONE	ELABORATO	VERIFICATO	APPROVATO
00	07/10/2023		PRIMA EMISSIONE ELABORATO	Ennio Rizzo	Claudio Rizzo	Claudio Rizzo

FRI-EL-SOLAR S.r.l.  
Piazza del Grano, 3 - 39100 Bolzano (BZ)  
P.IVA 03232000660  
+39 0471324210 - fri-el-solar@gmail.it

**FRI-EL-SOLAR**

FR-AIDONE-APV-PD-D-3.7.1.0-IDA-R00

2/2 AO 1:2.000

IMPIANTO AGRIVOLTAICO "AIDONE" - PROGETTO PER LA REALIZZAZIONE DI UN IMPIANTO AGRIVOLTAICO DELLA POTENZA DI 44,95 MWp (40 MWp IN IMMISSIONE) CON SISTEMA DI ACCUMULO DA 10,00 MWh E RELATIVE OPERE DI CONNESSIONE ALLA RTN RICADENTE NEI COMUNI DI AIDONE, RADDUSA E RAMACCA

PROGETTO DEFINITIVO  
PLANIMETRIA DELLE AREE OCCUPATE PER CIASCUNA DELLE FASI DI VITA DEL PROGETTO (CANTIERIZZAZIONE, ESERCIZIO E DISMISSIONE)