

REGIONE FRIULI - VENEZIA GIULIA
 COMUNE DI BICINICO (UD)
 COMUNE DI SANTA MARIA LA LONGA (UD)

ATLAS SOLAR 2 s.r.l.
 Via Cino Del Duca, 5
 20122 MILANO (MI)
 P.IVA 03045640301

PROGETTO PER LA REALIZZAZIONE DI UN IMPIANTO AGRIVOLTAICO CON FOTOVOLTAICO AD INSEGUITORI MONOASSIALI PER LA PRODUZIONE DI ENERGIA ELETTRICA, COMPRESIVO DI IMPIANTO AGRICOLO CON ANNESSO APIARIO, SITO NEL COMUNE DI MARTIGNACCO (UD), FORMATO DA DUE SEZIONI CIASCUNO PER UNA POTENZA NOMINALE MASSIMA DI 9006 KW E POTENZA IN A.C. DI 8250 KW, ALLA TENSIONE RETE DI 20 KV E DELLE RELATIVE OPERE DI RETE RICADENTI NEI COMUNI DI MARTIGNACCO (UD) E FAGAGNA (UD)

PROGETTO DEFINITIVO DELL'IMPIANTO DI PRODUZIONE COMPRESIVO DELLE OPERE DI RETE PER LA CONNESSIONE

ELABORATO OPERE DI MITIGAZIONE

DATA: 25/11/2021 SCALA: 1 :2.000 - 1:200 aggiornamento: 16/02/2023

PROGETTISTI
 Ing. Nicola ROSELLI
 Ing. Rocco SALOME

CONSULENZE E COLLABORATORI
 Arch. Gianluca DI DONATO
 Dott. Massimo MACCHIAIOLA
 Ing. Elvio MURETTA
 Archet. Gerardo Fratanni
 Geol. Davide SERAVALLI

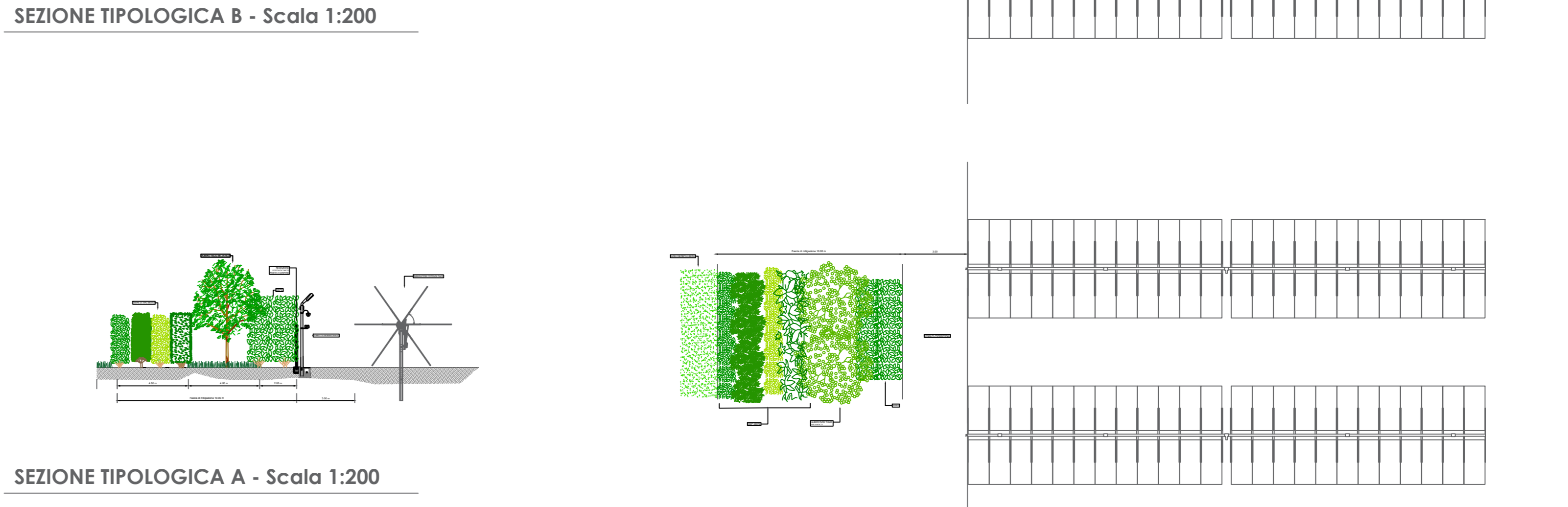
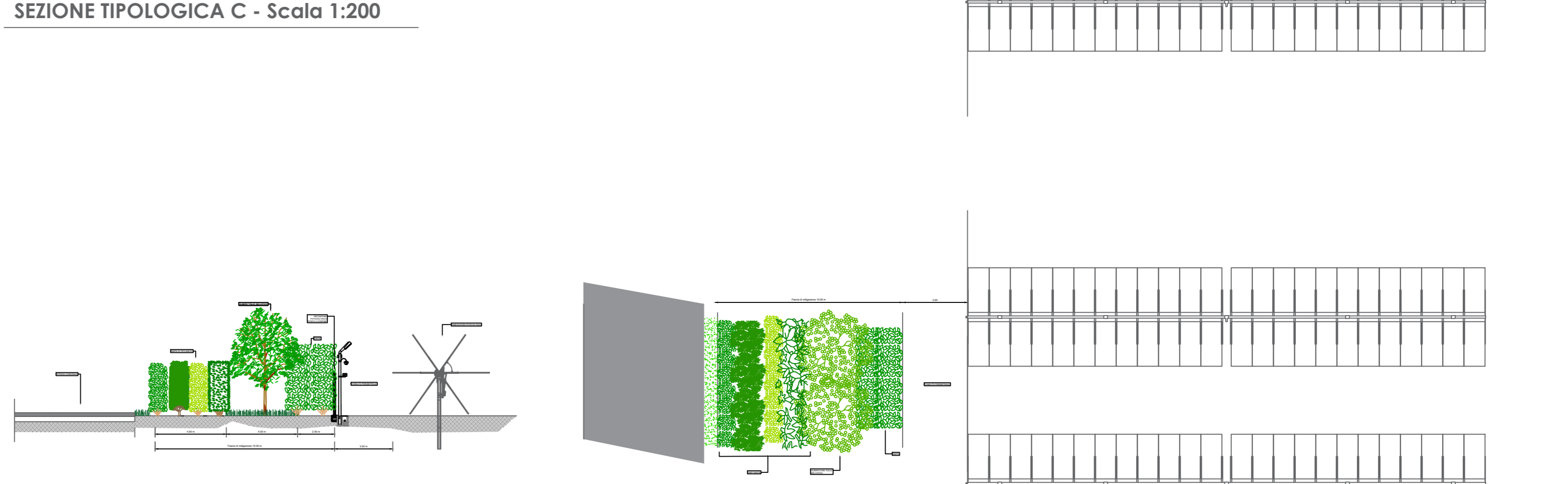
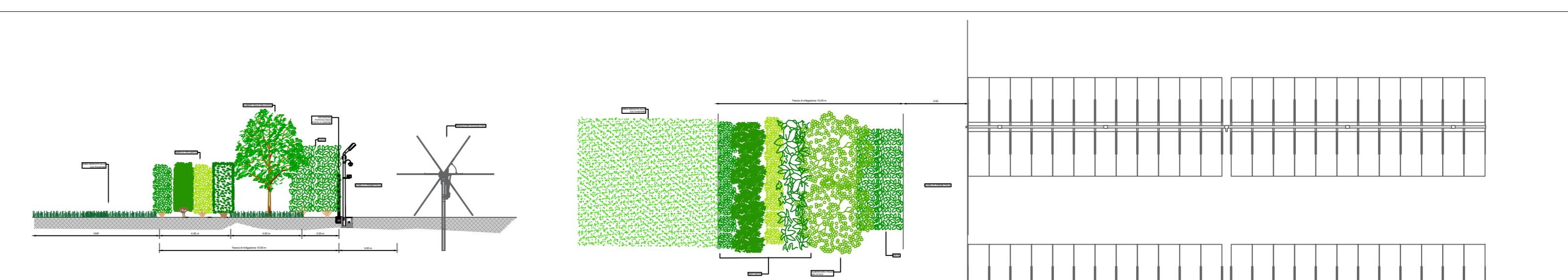
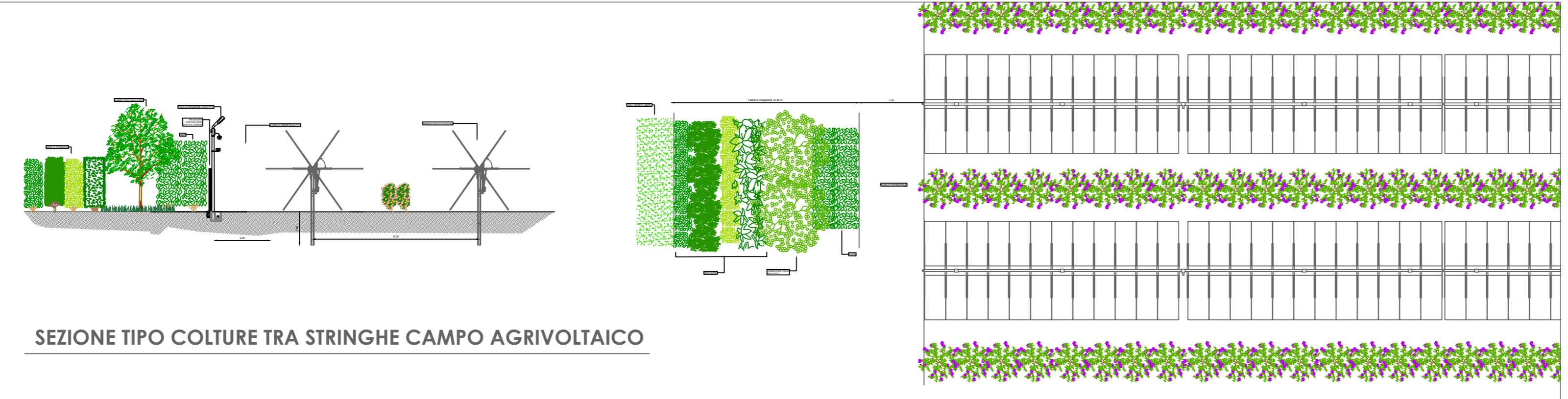
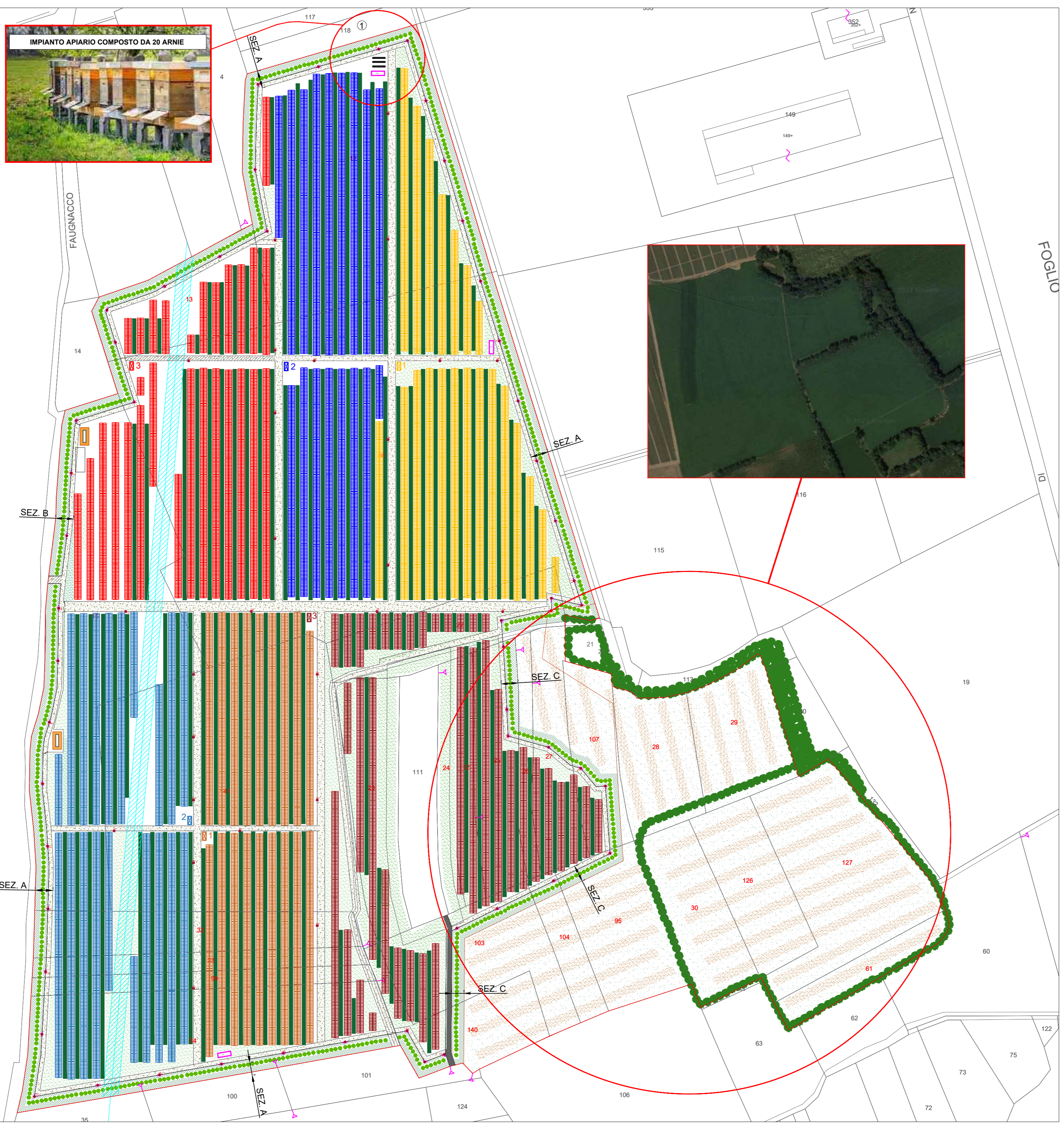
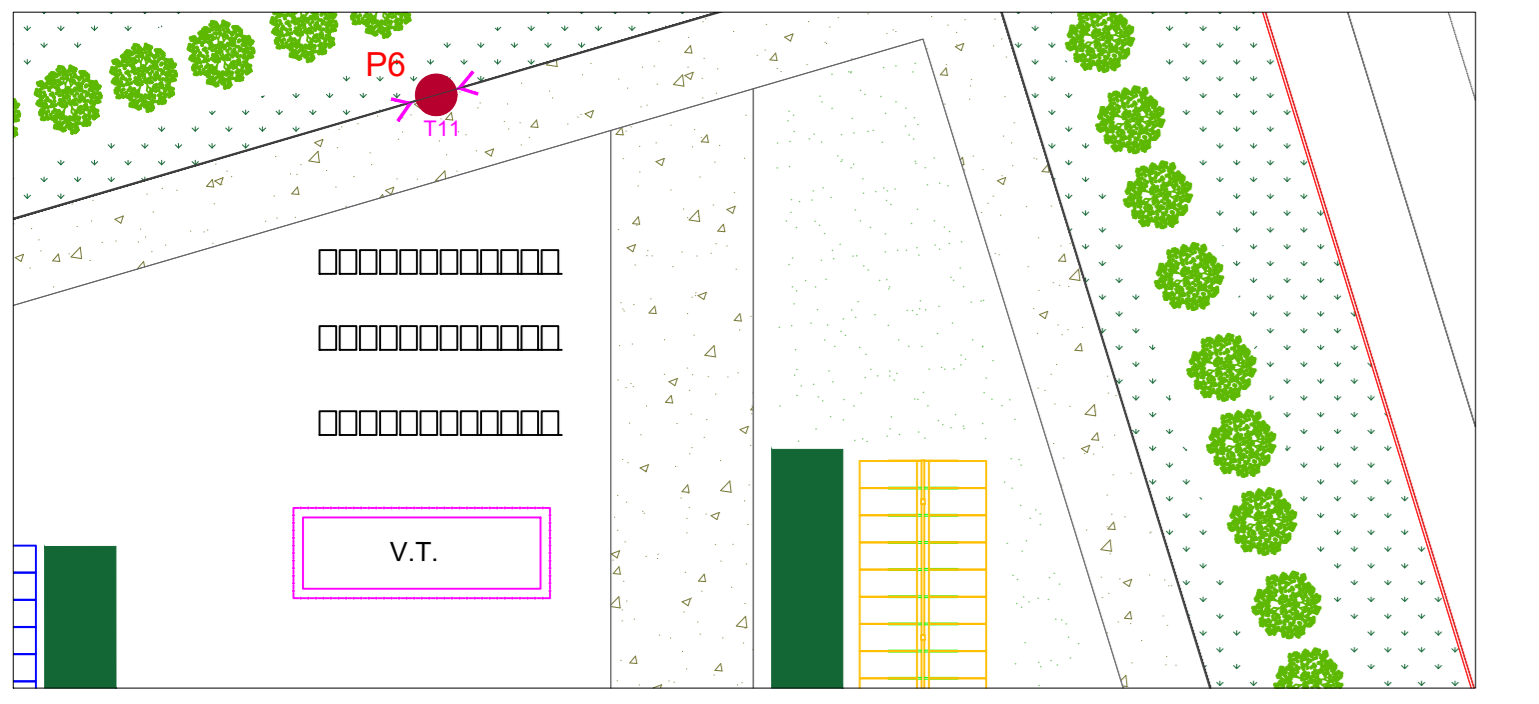
ATLAS RE
 Energy for the Future
 Udine (UD) Via Andreuzzi n°12, CAP 33100
 Partita IVA 02943070306
 www.atlasre.eu

revisione	descrizione	data	DOC E18
A	OPERE DI MITIGAZIONE	25/11/2021	
B	OPERE DI MITIGAZIONE	16/02/2023	
C			

Sono vietati foto e la riproduzione non autorizzati del presente elaborato

LEGENDA

- Linea elettrica a 20 kV in cavo sotterraneo in progetto (Terna di cavi elicoidali ad elica 3 x (1x240mmq))
- Limite particelle interessata da campo Fv
- Cabina ATLAS SOLAR 2 - Martignacco 1 "Cabina Nogarolo 1"
- Power Station "Marginacco 1"
- Cabina ATLAS SOLAR 2 - Martignacco 2 "Cabina Nogarolo 2"
- Power Station "Marginacco 2"
- Vani Tecnici
- Cancelli di accesso
- Arnie "Impianto Apiaro" - n.20 Arnie
- Palo di illuminazione a led
- Strade interne
- Telecamere tipo "Bullet" installate su pali
- Strada di accesso ad altri fondi
- Strade interne
- Recinzione metallica con attraversamenti faunistici
- Area riservata alle colture ceralicole
- Fascia di mitigazione porzione di siepi
- Inerbimenti a terra
- Facia boschiva / alberature esistenti
- Alberature



TIPOLOGIE DI ESSENZE ARBUSTIVE NELLA FASCIA SIEPI MISTE

- Crataegus Monogyna* Jacq (Biancospino)
- Hedera Helix* L (Edera Comune)
- Viburnum Rhytidophyllum* Hemsf (Mirtillo Rugoso)

TIPOLOGIE DI ESSENZE PER INERBIMENTI

- Lolium perenne* Mathilde
- Festuca Arudinacea*
- Festuca Rubra*
- Festuca Ovina*

ALBERATURE NELLA FASCIA DI MITIGAZIONE

- Tilia Cordata* Mill (Tiglio selvatico)

SPECIE NELLE FASCE TRA LE STRINGHE DEL CAMPO AGRIVOLTAICO

- Medicago Sativa* L. (Erba Medica)