



**Impianto agrofotovoltaico
"GARISI"
di potenza installata pari a 57 MW
da realizzarsi nel
Comune di Petralia Sottana (PA)**

PROGETTO DEFINITIVO

00	25/11/2022	Prima Stesura	Dott. Geol. G. Abbate	Dott. Giuseppe Filiberto	Ing. Carlo Gargano
REV.	DATA	DESCRIZIONE	REDATTO	VERIFICATO	APPROVATO

PROGETTISTA:
Sede Legale: Via U. Maddalena, 92
Sede operativa: Corso Calatani, 424 A
90100 - Palermo, Italia
info@greenfuture.it

PROPRONTE: **FALCK RENEWABLES SICILIA SRL**
Corso Venezia 16
20121 Milano, Italia
ASSET DEVELOPMENT frsicilia@legalmail.it

TITOLO ELABORATO:
CARTA IDROGEOLOGICA

Consulente: **Green Future S.r.l.**
L'Amministratore
Giuseppe Filiberto

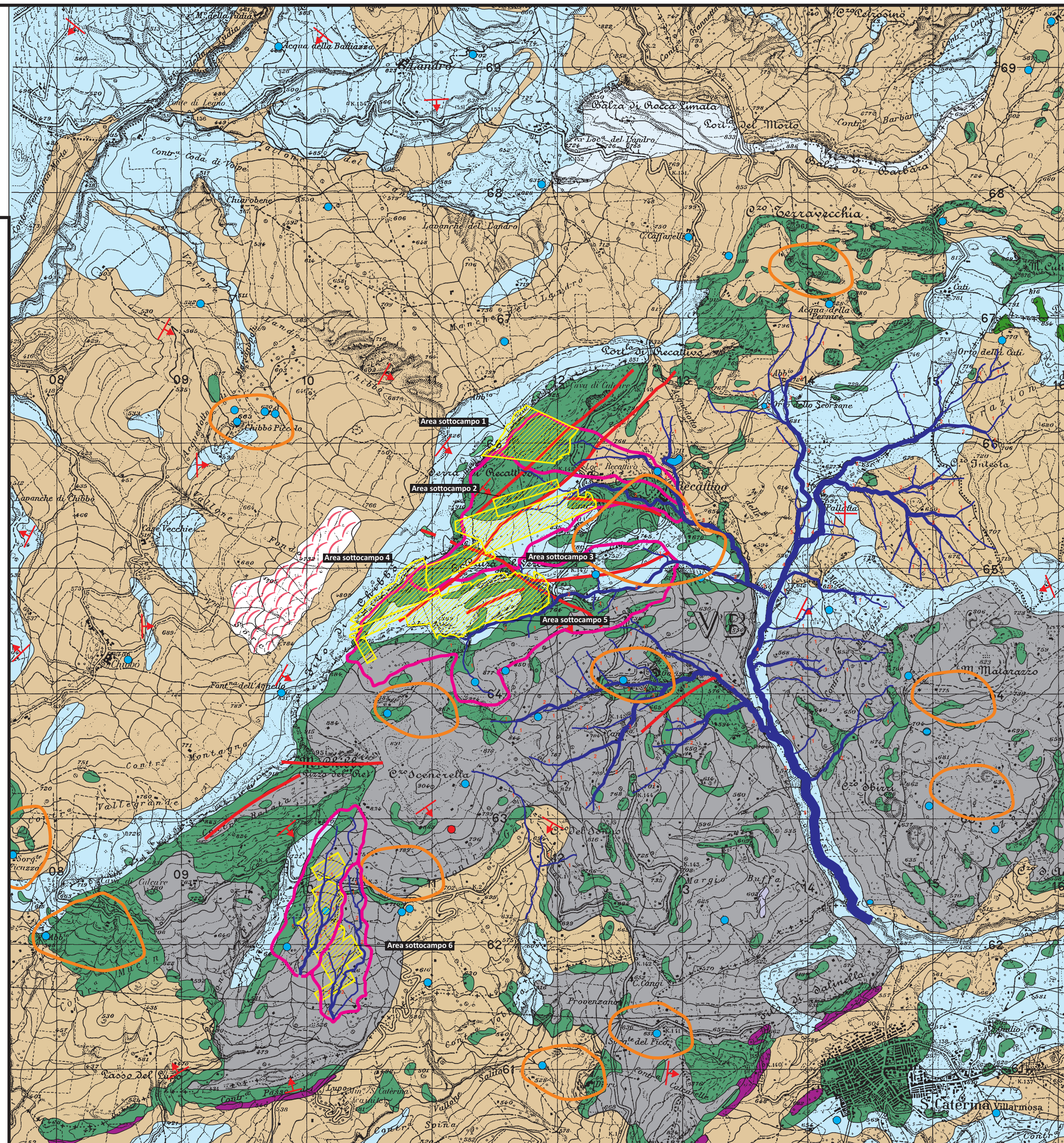
CONSULENZA SPECIALISTICA:
GEOLOGO INCARICATO
Dott. Abbate Giuseppe
Via Bivona, 2 - Blufi (PA)

CODICE ELABORATO: **GARISI_EL23_REV00**

SCALA: **1:25.000**

DATA:	TIPOLOGIA/ANNO	N.° ELABORATO	REVISIONE
Novembre 2022	FV22	GARISI EL23	00

E' vietata la copia anche parziale del presente elaborato



**CARTA IDROGEOLOGICA DELL'AREA A NORD E NORD-OVEST DI
S. CATERINA VILLARMOsa
SCALA 1:25.000**

- FORMAZIONI PERMEABILI PER POROSITA' PRIMARIA E SECONDARIA
Detriti di falda - Nelle aree a nord di Marianopoli coperture detritiche residue mobilizzate da antiche frane attualmente stabilizzate
Alluvioni attuali e recenti
Alluvioni terrazzate antiche e recenti
Arenarie gessose
Arenarie di tipo molassico
- FORMAZIONI PERMEABILI PER FESSURAZIONE E CARSISMO
Gessi con rare intercalazioni di lenti argillose
Calcarei di tipo travertinoide con zolfo
Conglomerati poligenici e calcari coralligeni
- FORMAZIONI DA MEDIAMENTE PERMEABILI A PERMEABILITA' SCARSA
Depositi grigio-nerastri di fondi lacustri
Marne bianche «Trubi»
Argille con gessi
Tripoli e marne tripolacee
- FORMAZIONI IMPERMEABILI
Breccie argillose «olistrotroma»
Argille e argille marnose grige
Complesso argilloso-marnoso: breccie argillose e argille brecciate sottostanti alla serie gessoso solfifera
- Direzione e immersione degli strati
- Faglie dirette
- Reticolo idrografico e limiti di bacino
- Talweg di 1° ordine
- Talweg di 2° ordine
- Talweg di 3° ordine
- Talweg di 4° ordine
- Aree in frana
- Aree di progetto
- Sorgenti e pozzi
- Aree in cui si trovano piccole falde di acque poco mineralizzate non potabili
- Laghetti collinari