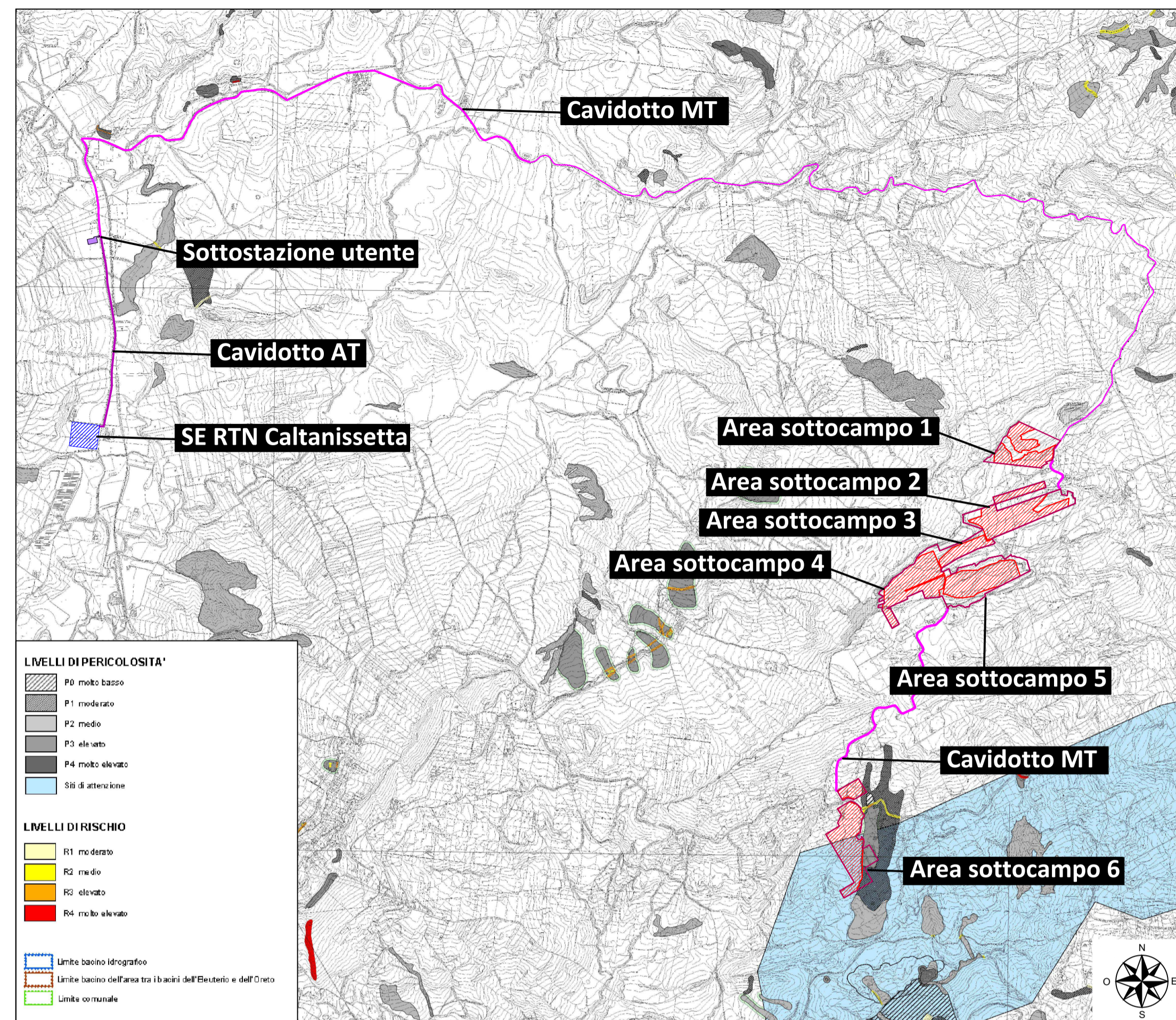
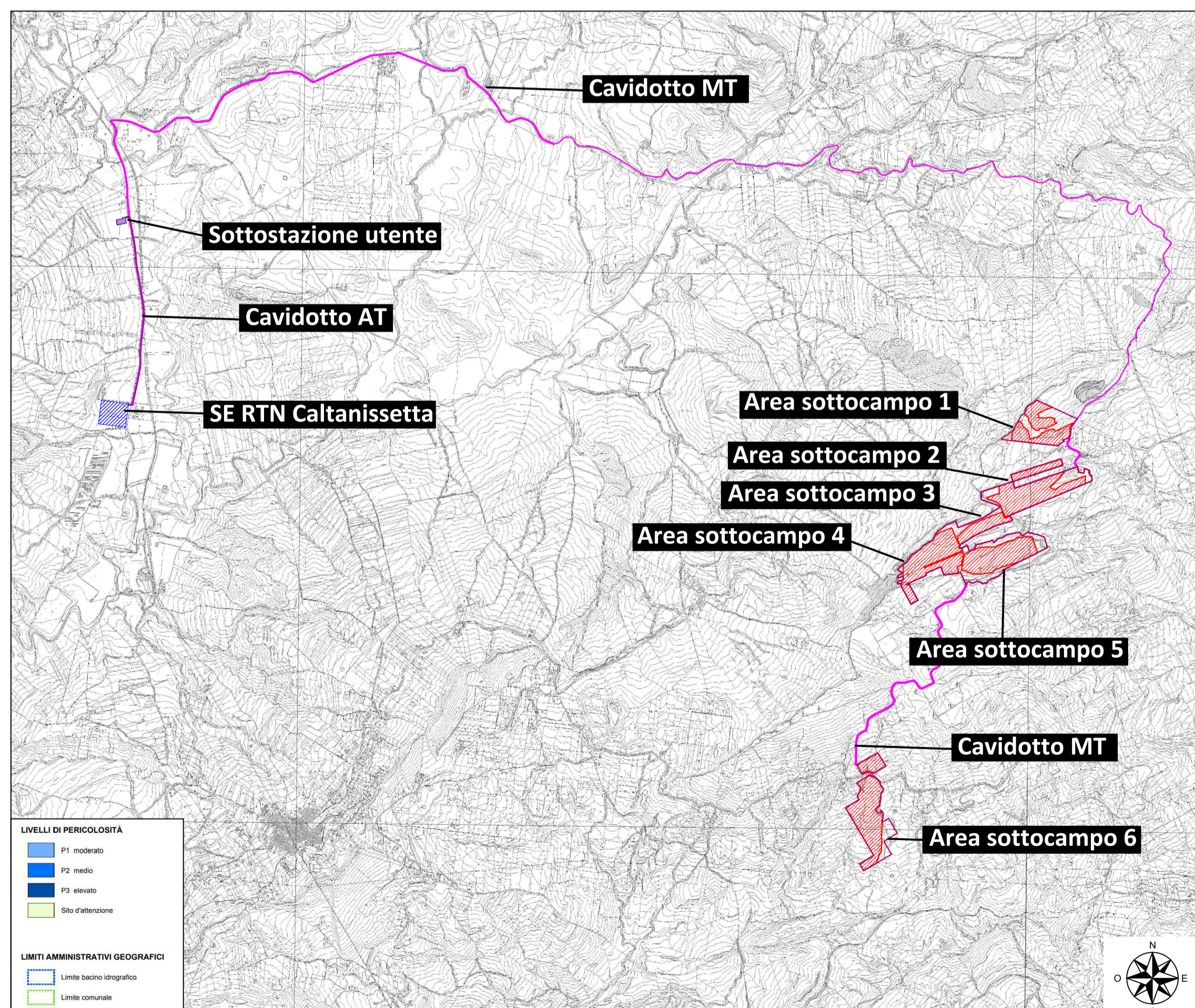
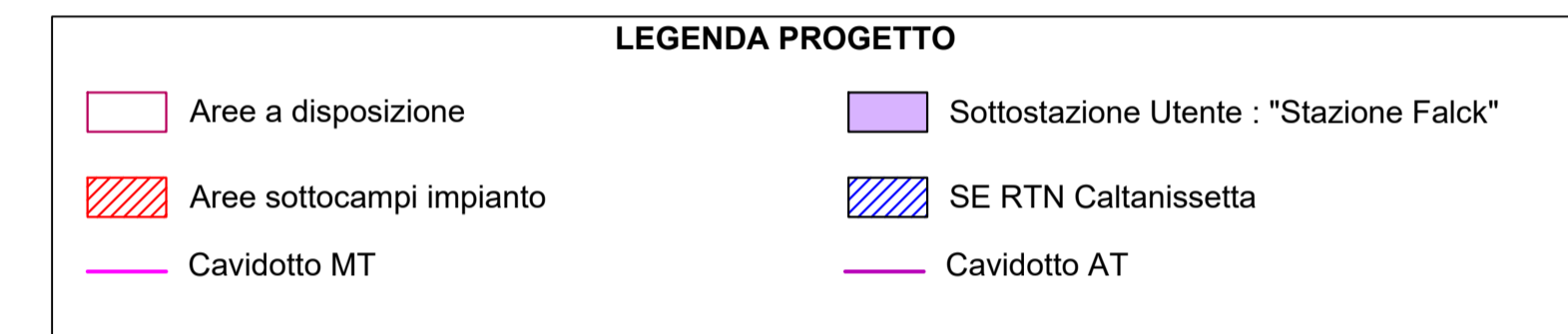


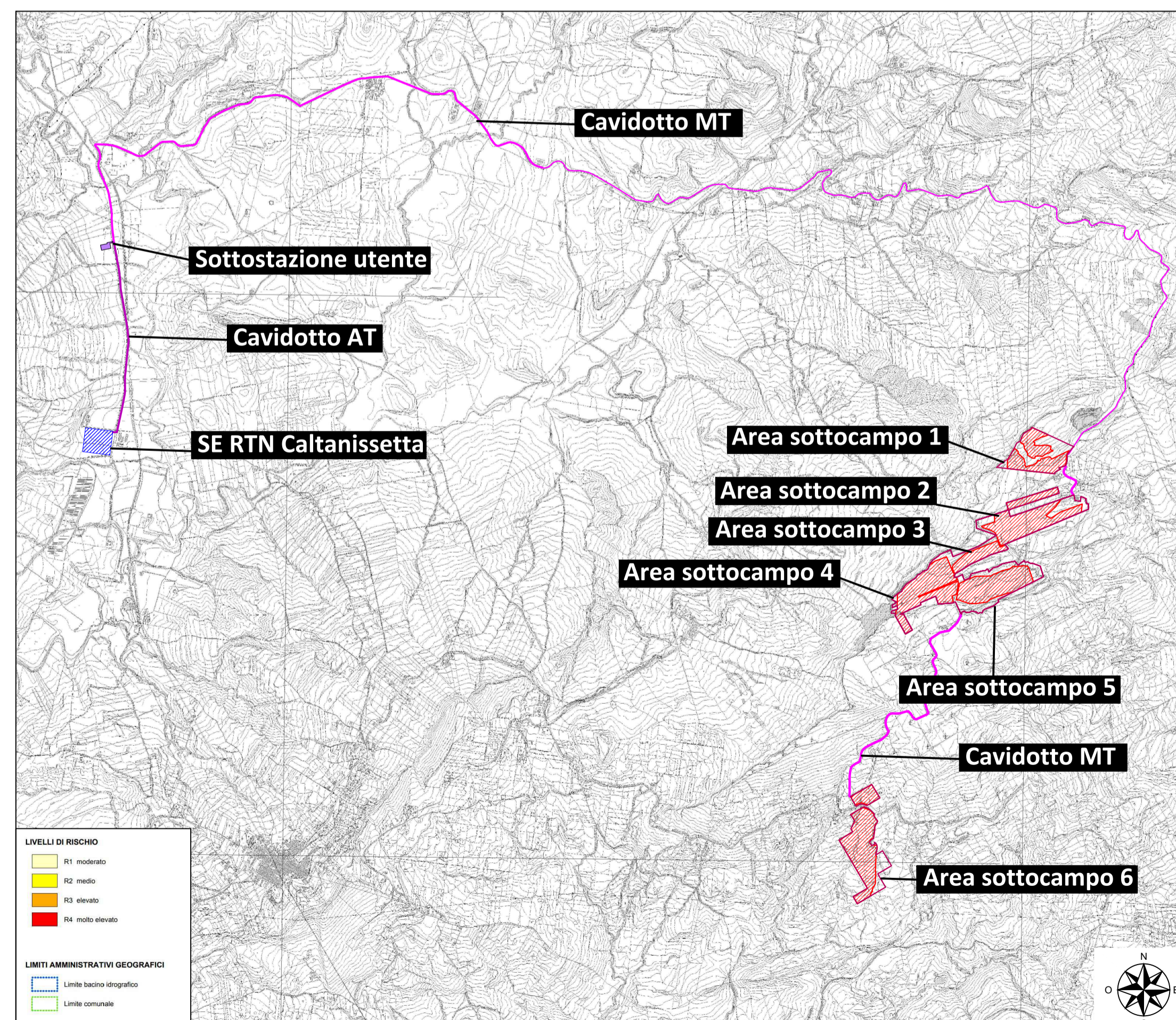
Stralcio "P.A.I." carta dei dissesti su C.T.R. n°621150, 621160, 622130, 630040, 622090, 621120, 621110. Scala 1:40.000



Stralcio "P.A.I." carta della pericolosità e del rischio geomorfologico su C.T.R. n°621150, 621160, 622130, 630040, 622090, 621120, 621110. Scala 1:40.000



Stralcio "P.A.I." carta della pericolosità idraulica su C.T.R. n°621150, 621160, 622130, 630040, 622090, 621120, 621110. Scala 1:40.000



Stralcio "P.A.I." carta del rischio idraulico su C.T.R. n°621150, 621160, 622130, 630040, 622090, 621120, 621110. Scala 1:40.000

Impianto agrofotovoltaico "GARISI" di potenza installata pari a 57 MW da realizzarsi nel Comune di Petralia Sottana (PA)

PROGETTO DEFINITIVO

REV.	DATA	DESCRIZIONE	REDATTO	VERIFICATO	APPROVATO
00	25/11/2022	Prima Stesura	Arch. Giovanna Filiberto	Dott. Giuseppe Filiberto	Ing. Carlo Gargano

PROGETTISTA: GREEN FUTURE Srl Sede Legale: Via U. Maddalena, 99/1000 Sede operativa: Corso Calataniello, 54/A 90100 - Palermo, Italia info@greenfuture.it	PROPONENTE: Falck Renewables FALCK RENEWABLES SICILIA SRL Corso Venezia 16 20121 Milano, Italia frsicilia@legalmail.it			
TITOLO ELABORATO: TAVOLA PIANO DI ASSETTO IDROGEOLOGICO (P.A.I.)				
CODICE ELABORATO: GARISI_EL35_REV00	SCALA: 1:40.000			
DATA: Novembre 2022	TIPOLOGIA/ANNO: FV22	COD. PROGETTO: GARISI	N.º ELABORATO: EL35	REVISIONE: 00

E' vietata la copia anche parziale del presente elaborato