

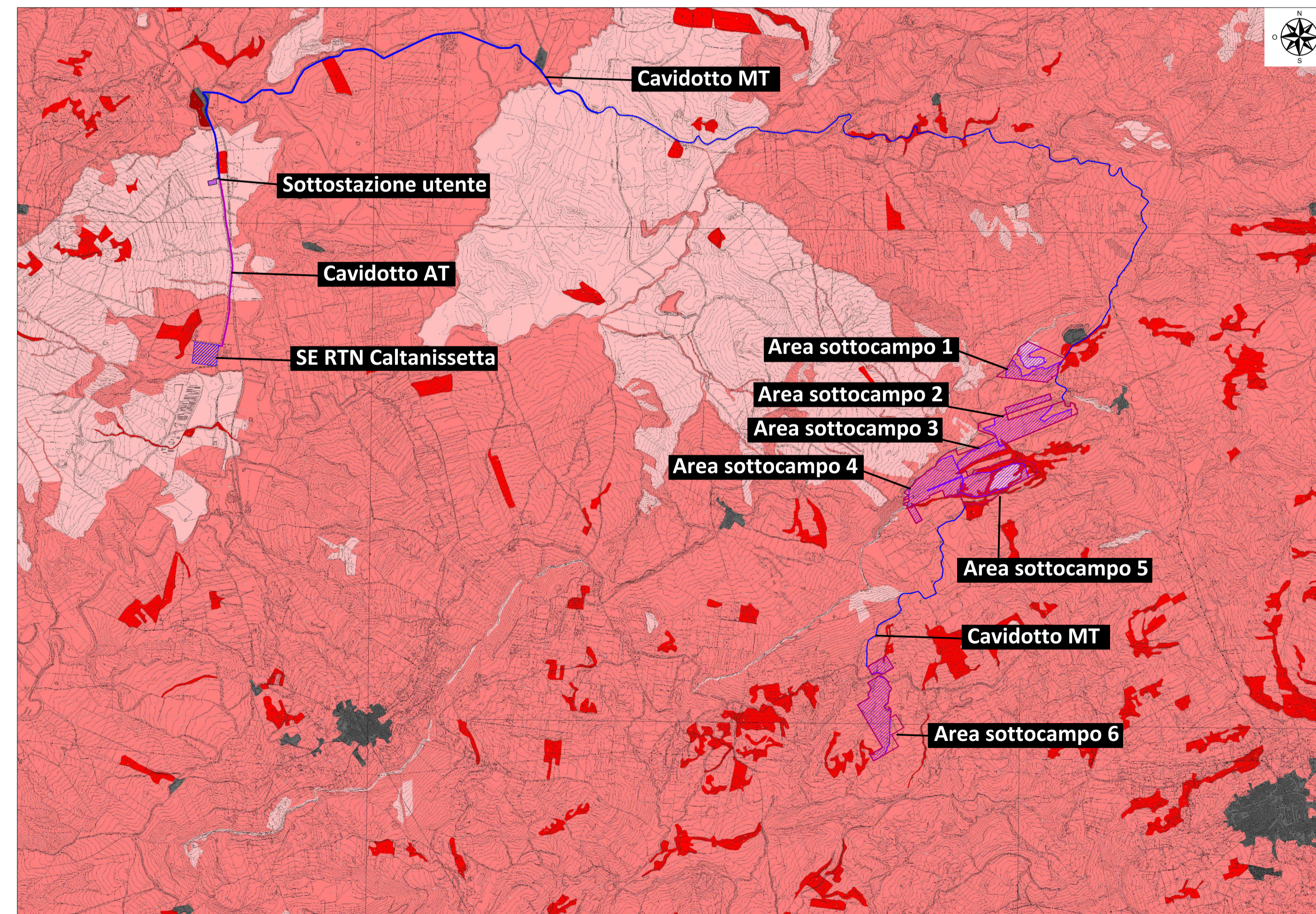
LEGENDA

223 Oliveti	1111 Zone residenziale a tessuto compatto e denso	121 Insediamenti industriali, artigianali, commerciali e spazi annessi	3125 Boschi di conifere esotiche
2311 Incolti	1112 Zone residenziali a tessuto discontinuo e rado	142 Aree ricreative e sportive	2242 Piantagioni a latifoglie, impianti di arboricoltura (noce e/o rimboschimenti)
3211 Praterie aride calcaree	242 Sistemi culturali e particellari complessi	143 Cimiteri	1122 Borghi e villaggi
221 Vigneti	3116 Boschi e boscaglie ripariali	4121 Vegetazione degli ambienti umidi fluviali e lacustri	1222 Viabilità stradale e sue pertinenze
21121 Seminativi semplici e colture erbacee estensive	31122 Querceti termofili	32222 Pruneti	5122 Laghi artificiali
2243 Eucalipteti	222 Frutteti	131 Aree estrattive	
31111 Boschi e boscaglie a sughera e/o a sclerofille mediterranee	3111 Leccete	2211 Vigneti consociati (con oliveti, ecc.)	

Carta dell'uso del suolo secondo Corine Biotopes su C.T.R. n°621150, 621160, 622130, 630040, 622090, 621120, 621110. Scala 1:40.000

LEGENDA PROGETTO

Area a disposizione	Sottostazione Utente : "Stazione Falck"
Area sottocampi impianto	SE RTN Caltanissetta
Cavidotto MT	Cavidotto AT



LEGENDA

bassa
media
alta
molto alta
altissima

Carta della pressione antropica su C.T.R. n°621150, 621160, 622130, 630040, 622090, 621120, 621110. Scala 1:40.000

Impianto agrofotovoltaico "GARISI" di potenza installata pari a 57 MW da realizzarsi nel Comune di Petralia Sottana (PA)

PROGETTO DEFINITIVO

REV.	DATA	DESCRIZIONE	REDATTO	VERIFICATO	APPROVATO
00	25/11/2022	Prima Stesura	Arch. Giovanna Filiberto	Dott. Giuseppe Filiberto	Ing. Carlo Gargano

PROGETTISTA: GREEN FUTURE Srl
 Sede Legale: Via U. Maddalena, 10 - 90100 - Palermo, Italia
 info@greenfuture.it

PROPRONTE: Falck Renewables ASSET DEVELOPMENT
FALCK RENEWABLES SICILIA SRL
 Corso Venezia 16
 20121 Milano, Italia
 frcsicilia@legalmail.it

Dott. Giuseppe Filiberto
 Ing. Alessio Furlotti
 Arch. Pianif. Giovanna Filiberto
 Ing. Iaria Vinci
 Ing. Fabiana Marchese
 Ing. Daniela Chiffari

Green Future S.r.l. - Responsabile L'Amministratore Giuseppe Filiberto

TITOLO ELABORATO: **TAVOLA DELL'USO DEL SUOLO E PRESSIONE ANTROPICA**

CODICE ELABORATO: **GARISI_EL55_REV00**

SCALA: 1:40.000

DATA:	TIPOLOGIA/ANNO	COD. PROGETTO	N.° ELABORATO	REVISIONE
Novembre 2022	FV22	GARISI	EL55	00

E' vietata la copia anche parziale del presente elaborato