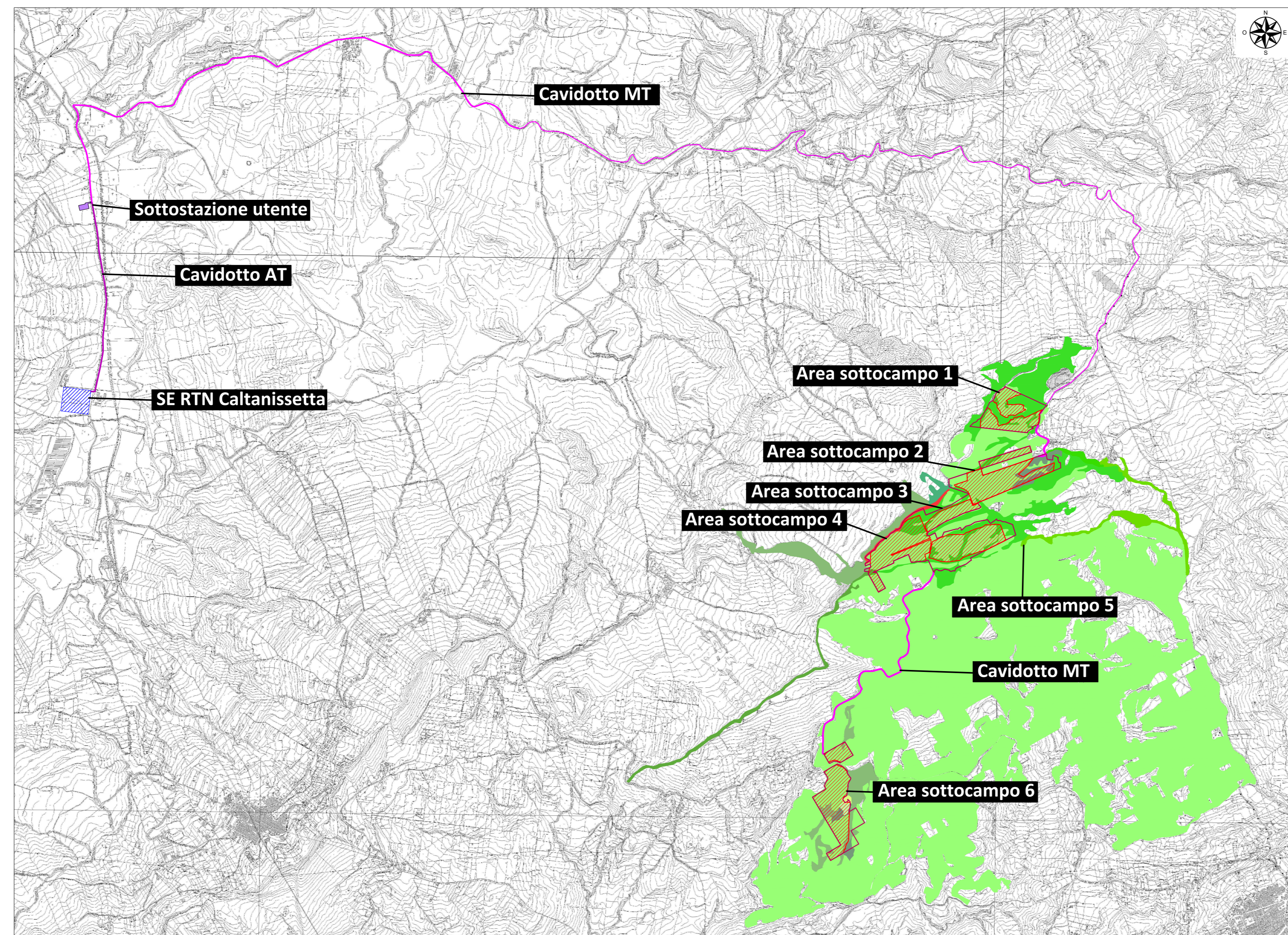


**LEGENDA**

83.112 Oliveti intensivi	34.6 Praterie a specie perennanti	86.22 Fabbricati rurali
83.212 Vigneti intensivi	82.3A Sistemi agricoli complessi	82.3 Seminativi e colture erbacee estensive
34.81 Prati aridi sub-nitrofilii a vegetazione post-culturale (Brometalia rubenti-terctorii)	86.12 Tessuto residenziale rado	86.43 Principali arterie stradali
82.3 Seminativi e colture erbacee estensive	86.41 Cave	34.633 Praterie ad Ampelodesmos mauritanicus (Lygo-Stipea, Avenulo-Ampelodesmos mauritanicus)
34.5137 Comunità terofitiche dei calanchi in cui gravita Lygum spartum	34.36 Pascoli termo-xerofili mediterranei e submediterranei	44.81 Boschi igli a Nerium oleander e/o Tamarix sp.pl. (Nerio-Tamaricetea);
83.111 Oliveti tradizionali (talora consociati con seminativi, vigneti, ecc.)	32.4 Macchie e garighe discontinue su aree calcicole (Cisto-Micromerietea)	34.5 Prati aridi mediterranei a dominanza di specie annue (Thera-Brachypodietea);
31.83 Comunità arbustive di margine forestale (Rhamno-Prunetea, Prunetalia spinosae)	41.732 Boschi caducifogli a querce del ciclo di Quercus pubescens (Quercetalia ilicis)	45.31A Boschi a Quercus ilex (Quercetalia ilicis)
62.14 Comunità vascolari delle rupi calcaree (Dianthion rupicolae, Polyopodion serrati)	86.42 Vegetazione delle aree ruderali e delle discariche	53.11 Comunità igro-idrofile a Phragmites australis (Phragmiton)
	83.14 Mandorleti	83.211 Vigneti consociati (con oliveti, ecc.)
	85.6 Cimiteri	22.1 Piccoli invasi artificiali privi o poveri di vegetazione (Phragmito-Magracaricetea)
	83.16 Agrumeti	83.15 Frutteti

Carta degli habitat secondo Corine Biotopes su C.T.R. n°621150, 621160, 622130, 630040, 622090, 621120, 621110. Scala 1:40.000



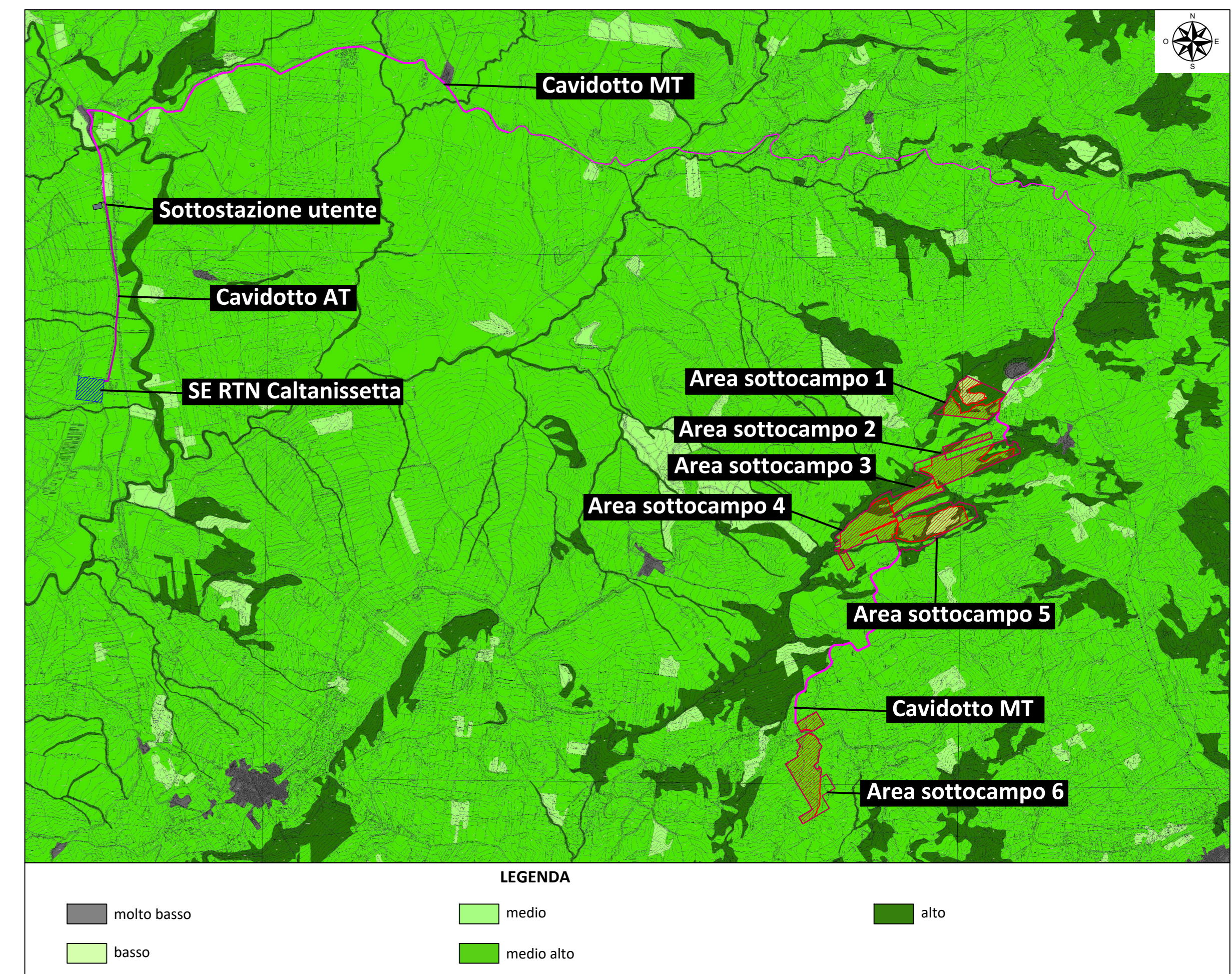
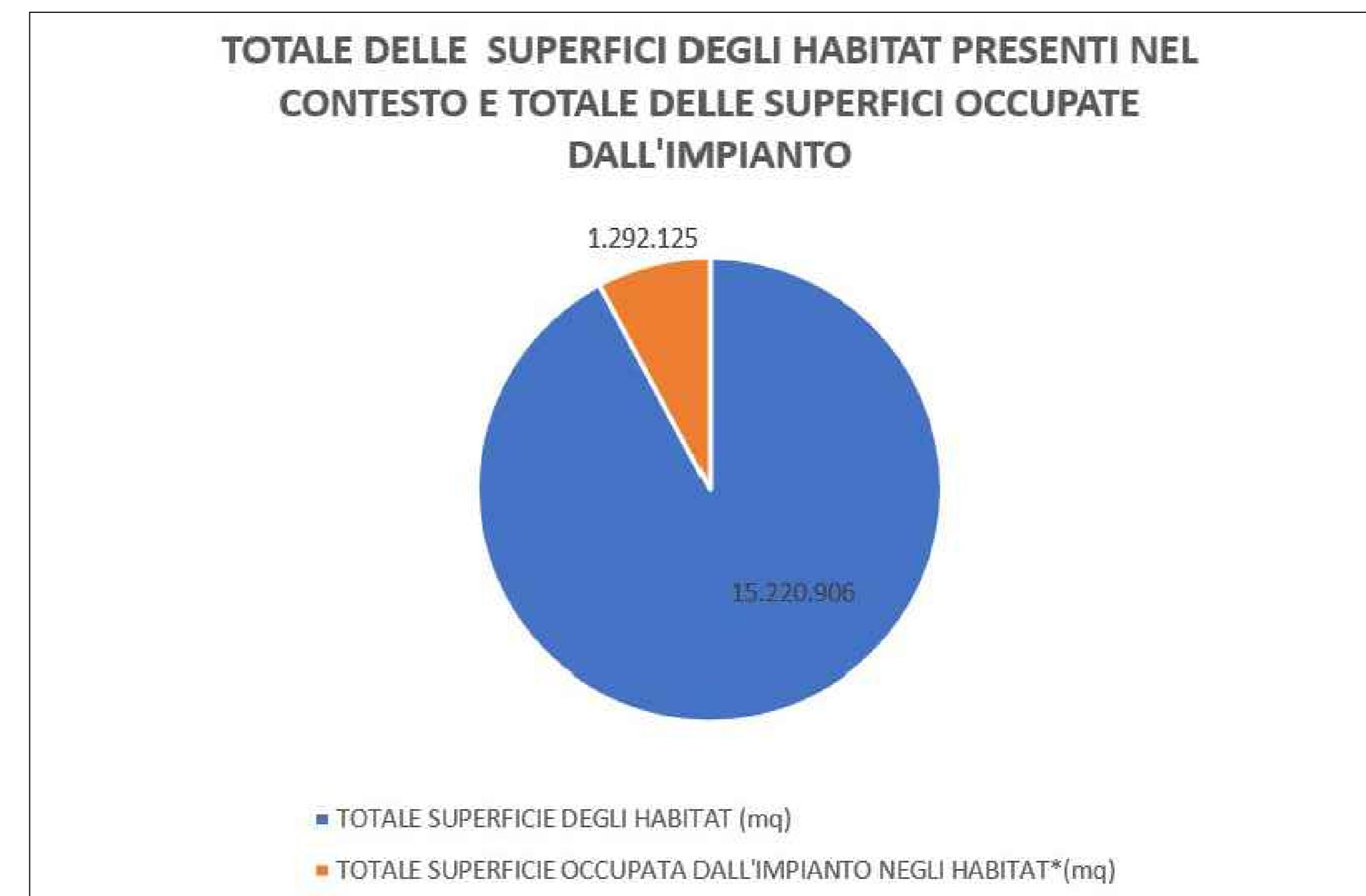
**LEGENDA**

34.81 Prati aridi sub-nitrofilii a vegetazione post-culturale (Brometalia rubenti-terctorii)	82.3A Sistemi agricoli complessi	86.22 Fabbricati rurali	45.31A Boschi a Quercus ilex (Quercetalia ilicis)	32.4 Macchie e garighe discontinue su aree calcicole (Cisto-Micromerietea)
34.6 Praterie a specie perennanti	82.3 Seminativi e colture erbacee estensive	82.14 Comunità vascolari delle rupi calcaree (Dianthion rupicolae, Polyopodion serrati)	41.732 Boschi caducifogli a querce del ciclo di Quercus pubescens (Quercetalia ilicis)	34.633 Praterie ad Ampelodesmos mauritanicus (Lygo-Stipea, Avenulo-Ampelodesmos mauritanicus)

Carta degli habitat totali presenti nel contesto dell'area d'impianto su C.T.R. Scala 1:30.000

HABITAT	TOTALE SUPERFICIE HABITAT (mq)	TOTALE SUPERFICIE OCCUPATA DALL'IMPIANTO NELL' HABITAT* (mq)
82.3	173.728	863.482
82.3A	7.767	7.535
34.633	4.641.645	307.988
41.732	25.376	824
34.81	83.285	58.071
45.31A	30.561	560
34.6	376.583	42.925
32.4	86.938	2.087
86.22	5.761	1.700
62.14	23.392	6.953
	4.962.362	1.292.125

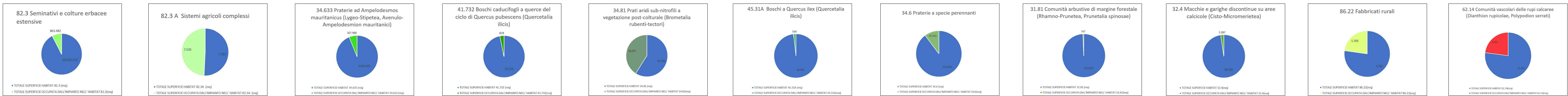
\* (Secondo Carta Habitat Corine Biotopes. Fonte: SITR)  
\*\* Reale occupazione del suolo



Carta del valore naturalistico degli habitat su C.T.R. n°621150, 621160, 622130, 630040, 622090, 621120, 621110. Scala 1:40.000

**LEGENDA PROGETTO**

Area a disposizione	Sottostazione Utente: "Stazione Falck"
Area sottocampi impianto	SE RTN Caltanissetta
Cavidotto MT	Cavidotto AT



**Tabella delle superfici occupate dagli habitat (mq)**

HABITAT	TOTALE SUPERFICIE HABITAT (mq)	TOTALE SUPERFICIE OCCUPATA DALL'IMPIANTO NELL' HABITAT* (mq)
82.3	173728	863.482
82.3A	7.767	7.535
34.633	4.097.760	307.988
41.732	25.376	824
34.81	38.480	58.071
45.31A	30.561	560
34.6	233.533	42.925
32.4	86.938	2.087
86.22	5.761	1.700
62.14	23.392	6.953
<b>TOTALE</b>	<b>4.962.362</b>	<b>1.292.125</b>

**Tabella delle superfici occupate dagli habitat nelle aree d'impianto (mq)**

HABITAT	82.3	82.3A	34.633	41.732	34.81	45.31A	34.6	32.4	86.22	62.14
45.058	7.364	46.821	177.867	25.539	57.183	1.007	3.819	95.744	61.375	13.790
7.364	1.874	177.867	25.539	57.183	1.007	3.819	95.744	61.375	13.790	59.658
1.874	1.490	11.670	12.369	21.240	1.138			4.851	2.475	39.503
1.490	21.240	11.670	12.369	21.240	1.138			4.851	2.475	39.503
21.240	1.138							4.851	2.475	39.503
1.138								4.851	2.475	39.503
4.851								4.851	2.475	39.503
2.475								4.851	2.475	39.503
39.503								4.851	2.475	39.503
59.658								4.851	2.475	39.503
54.491								4.851	2.475	39.503
10.965								4.851	2.475	39.503
9.271								4.851	2.475	39.503
4.113								4.851	2.475	39.503
33.828								4.851	2.475	39.503
96.117								4.851	2.475	39.503
47.000								4.851	2.475	39.503
12.472								4.851	2.475	39.503
<b>863.482</b>	<b>7.535</b>	<b>307.988</b>	<b>824</b>	<b>58.071</b>	<b>560</b>	<b>42.925</b>	<b>2.087</b>	<b>1.700</b>	<b>6.953</b>	

**TOTALE SUPERFICIE OCCUPATA DAL SOTTOCAMPO 1 NELL' HABITAT\* (mq)**

82.3	99.243
34.633	101.830

**TOTALE SUPERFICIE OCCUPATA DAL SOTTOCAMPO 2 NELL' HABITAT\* (mq)**

82.3	203.405
34.633	24.930
34.81	41.094
41.732	824
45.31A	560

**TOTALE SUPERFICIE OCCUPATA DAL SOTTOCAMPO 3 NELL' HABITAT\* (mq)**

82.3	58.190
34.633	18.106

**TOTALE SUPERFICIE OCCUPATA DAL SOTTOCAMPO 4 NELL' HABITAT\* (mq)**

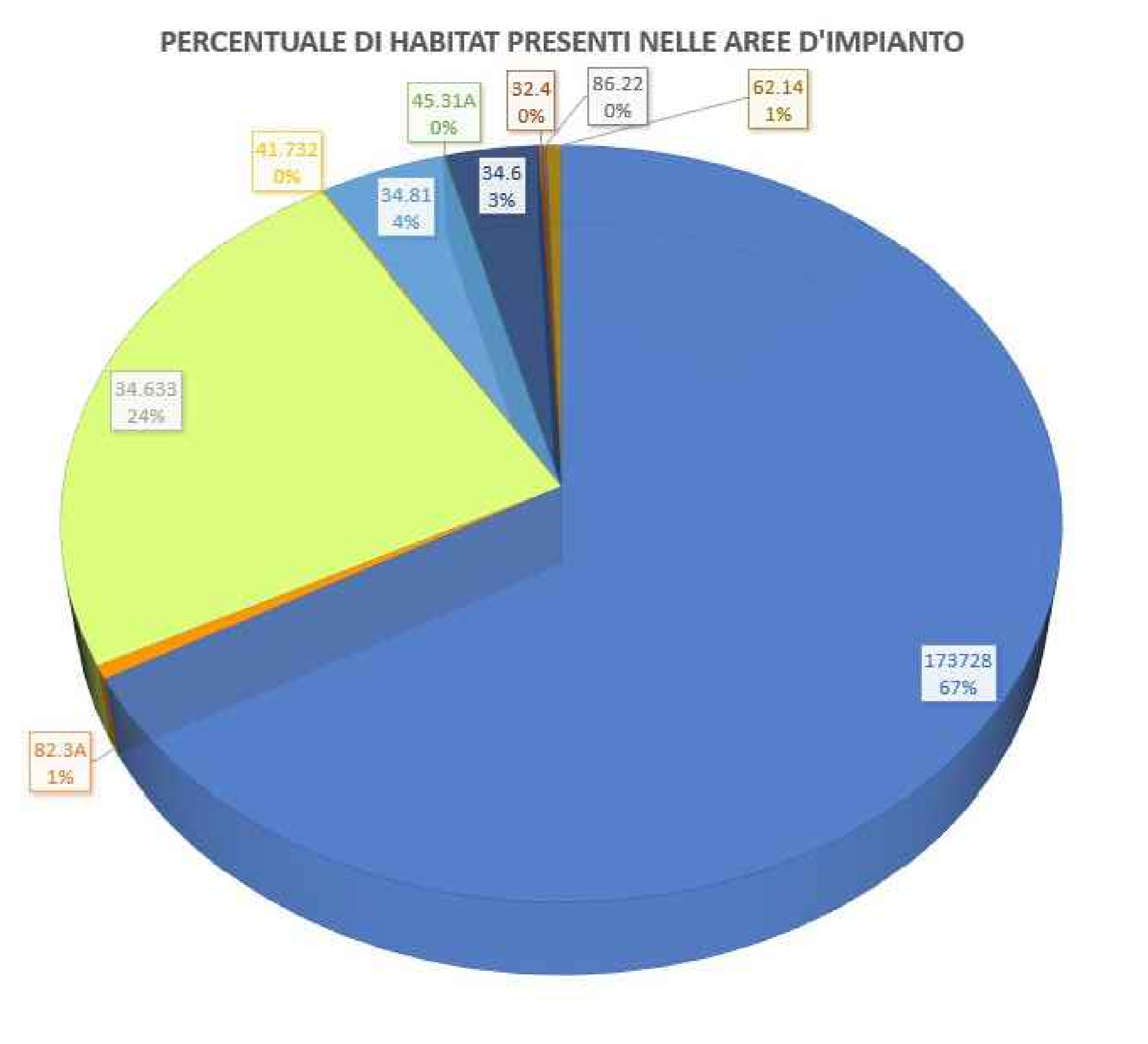
82.3	174.728
34.633	47.731
62.14	6.953
34.6	1.138
32.4	2.087

**TOTALE SUPERFICIE OCCUPATA DAL SOTTOCAMPO 5 NELL' HABITAT\* (mq)**

82.3	138.498
34.633	115.391

**TOTALE SUPERFICIE OCCUPATA DAL SOTTOCAMPO 6 NELL' HABITAT\* (mq)**

82.3	189.417
34.6	41.787
34.81	16.977
82.3A	7.535
86.22	1.700



**Impianto agrofotovoltaico "GARISI" di potenza installata pari a 57 MW da realizzarsi nel Comune di Petralia Sottana (PA)**

**PROGETTO DEFINITIVO**

REGIONE SICILIA, CITTÀ METROPOLITANA DI PALERMO, PROVINCIA DI CALTANISSETTA, COMUNE DI PETRALIA SOTTANA, COMUNE DI VIGILHE, COMUNE DI CASERTE SICILIA

PROGETTISTA: GREEN FUTURE Srl, Corso Venezia 16, 20121 Milano, Italia

PROGETTO: FALCK RENEWABLES SICILIA SRL, Corso Venezia 16, 20121 Milano, Italia

TAVOLA DEGLI HABITAT E DEL VALORE ECOLOGICO

PROGETTO: GARISI\_EL56\_REV00

DATA: Novembre 2022