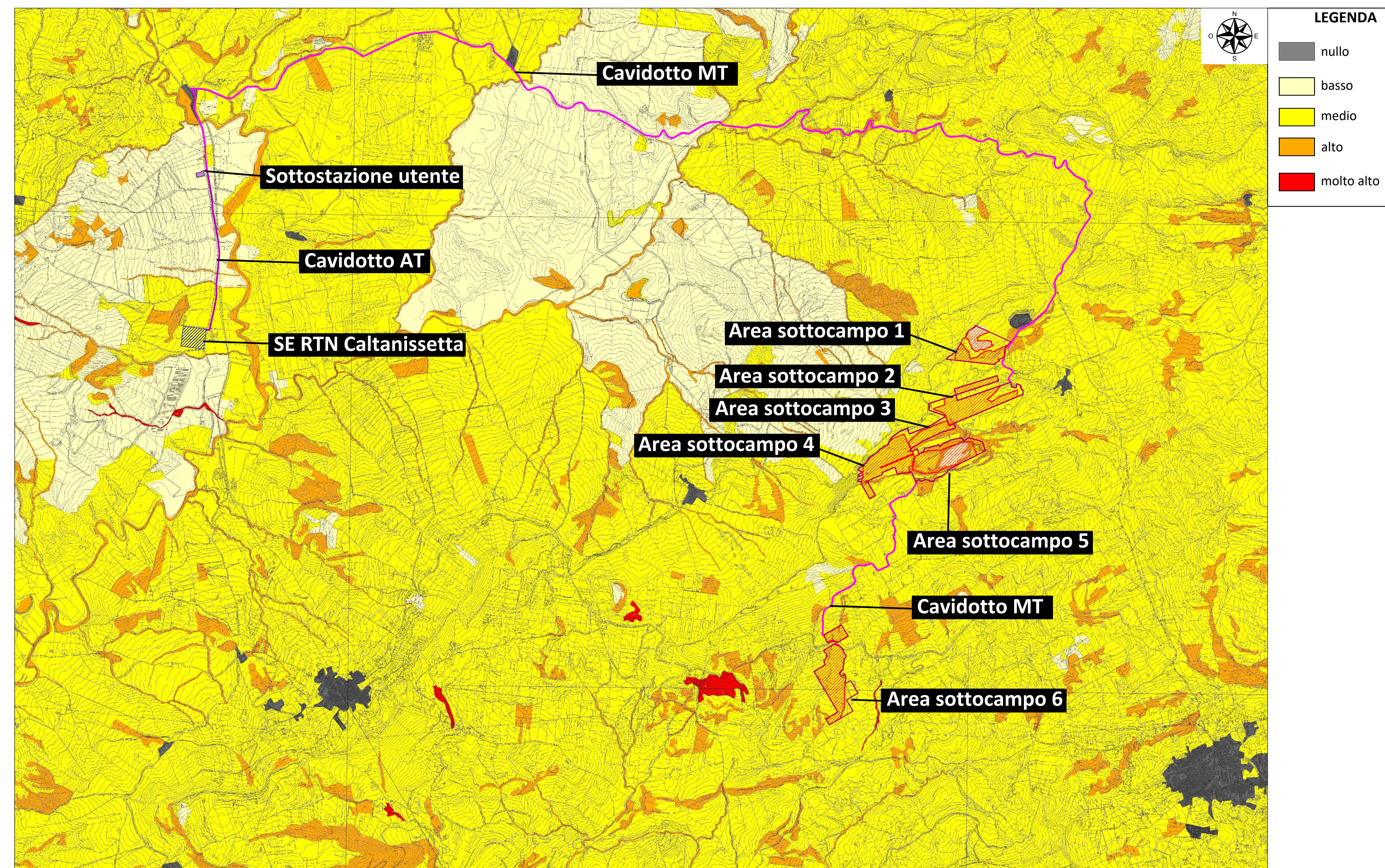
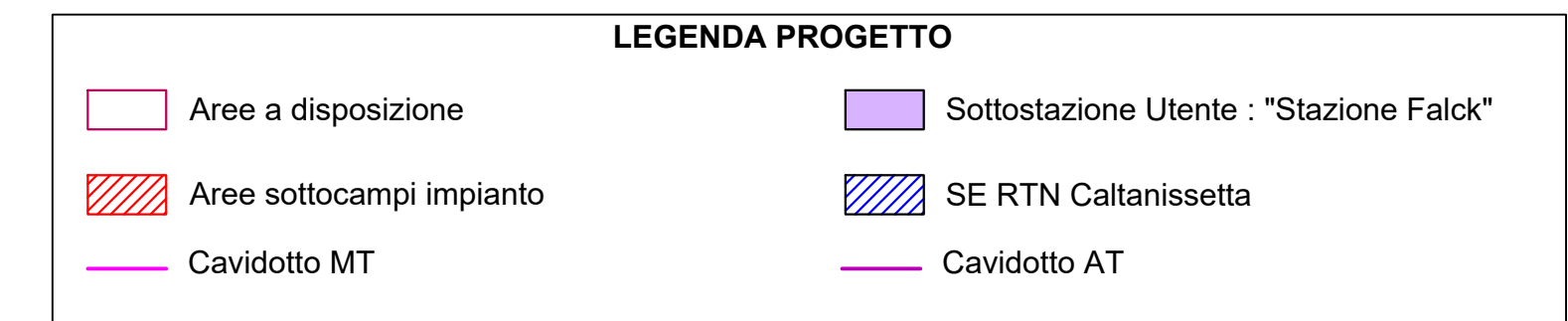


Carta della sensibilità ecologica su C.T.R. n°621150, 621160, 622130, 630040, 622090, 621120, 621110. Scala 1:40.000



Carta della fragilità ambientale su C.T.R. n°621150, 621160, 622130, 630040, 622090, 621120, 621110. Scala 1:40.000



Impianto agrofotovoltaico "GARISI"
di potenza installata pari a 57 MW
da realizzarsi nel
Comune di Petralia Sottana (PA)

PROGETTO DEFINITIVO

REV.	DATA	DESCRIZIONE	REDATTO	VERIFICATO	APPROVATO
00	25/11/2022	Prima Stesura	Arch. Giovanna Filiberto	Dott. Giuseppe Filiberto	Ing. Carlo Gargano

PROGETTISTA:
GREEN FUTURE Srl
Sede Legale: Via U. Maddalena, 59/ESSBO
Sede operativa: Corso Calatafimi, 42/A
90100 - Palermo, Italia
info@greenfuture.it

PROPRONTE: Falck Renewables
ASSET DEVELOPMENT
FALCK RENEWABLES SICILIA SRL
Corso Venezia 16
20121 Milano, Italia
frsicilia@legaimail.it

TITOLO ELABORATO:
TAVOLA DELLA SENSIBILITÀ ECOLOGICA E DELLA FRAGILITÀ AMBIENTALE

CODICE ELABORATO: GARISI_EL58_REV00
SCALA: 1:40.000

DATA: Novembre 2022
TIPOLOGIA/ANNO: FV22
COD. PROGETTO: GARISI
N.º ELABORATO: EL58
REVISIONE: 00

E' vietata la copia anche parziale del presente elaborato