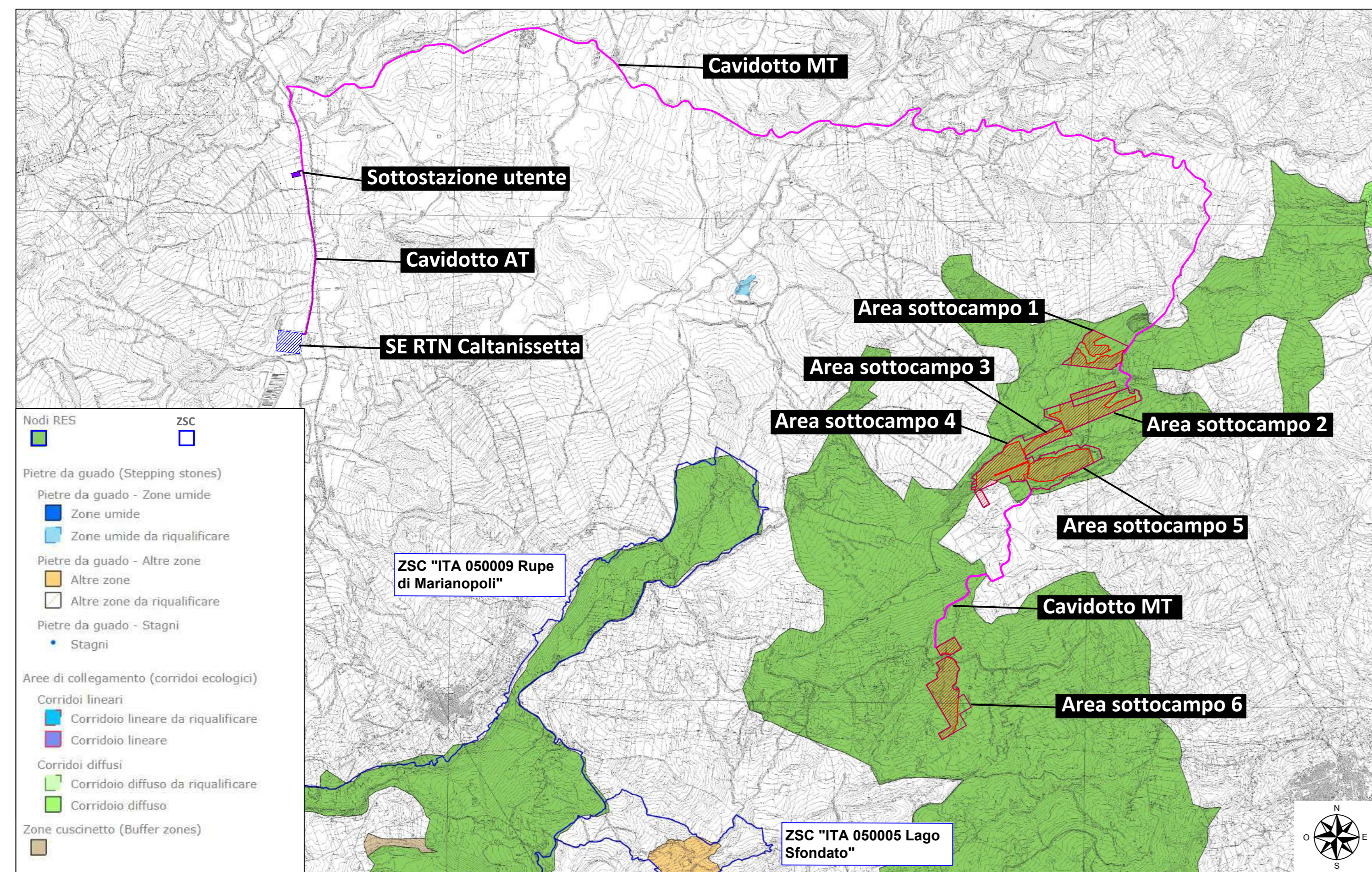
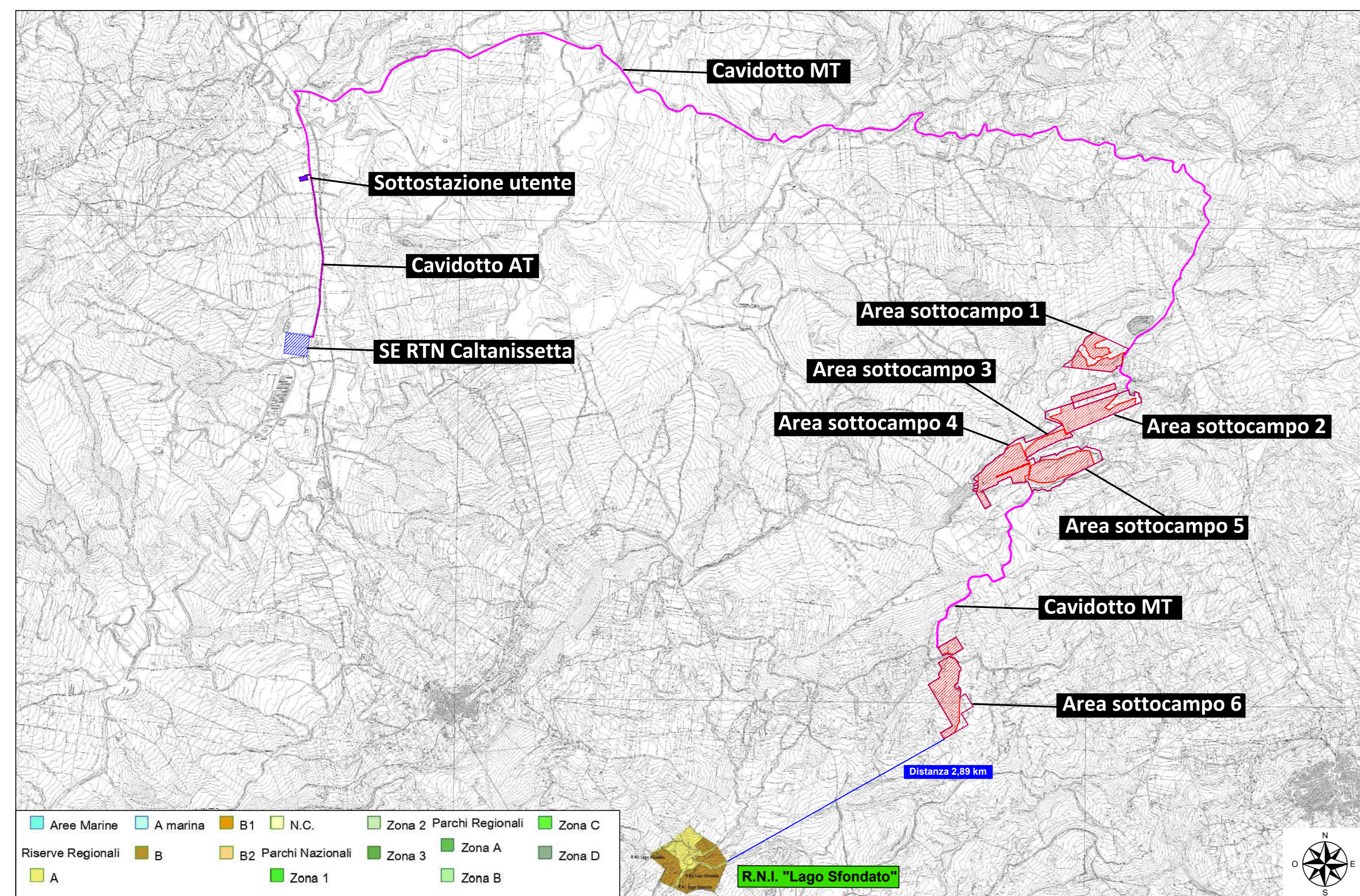


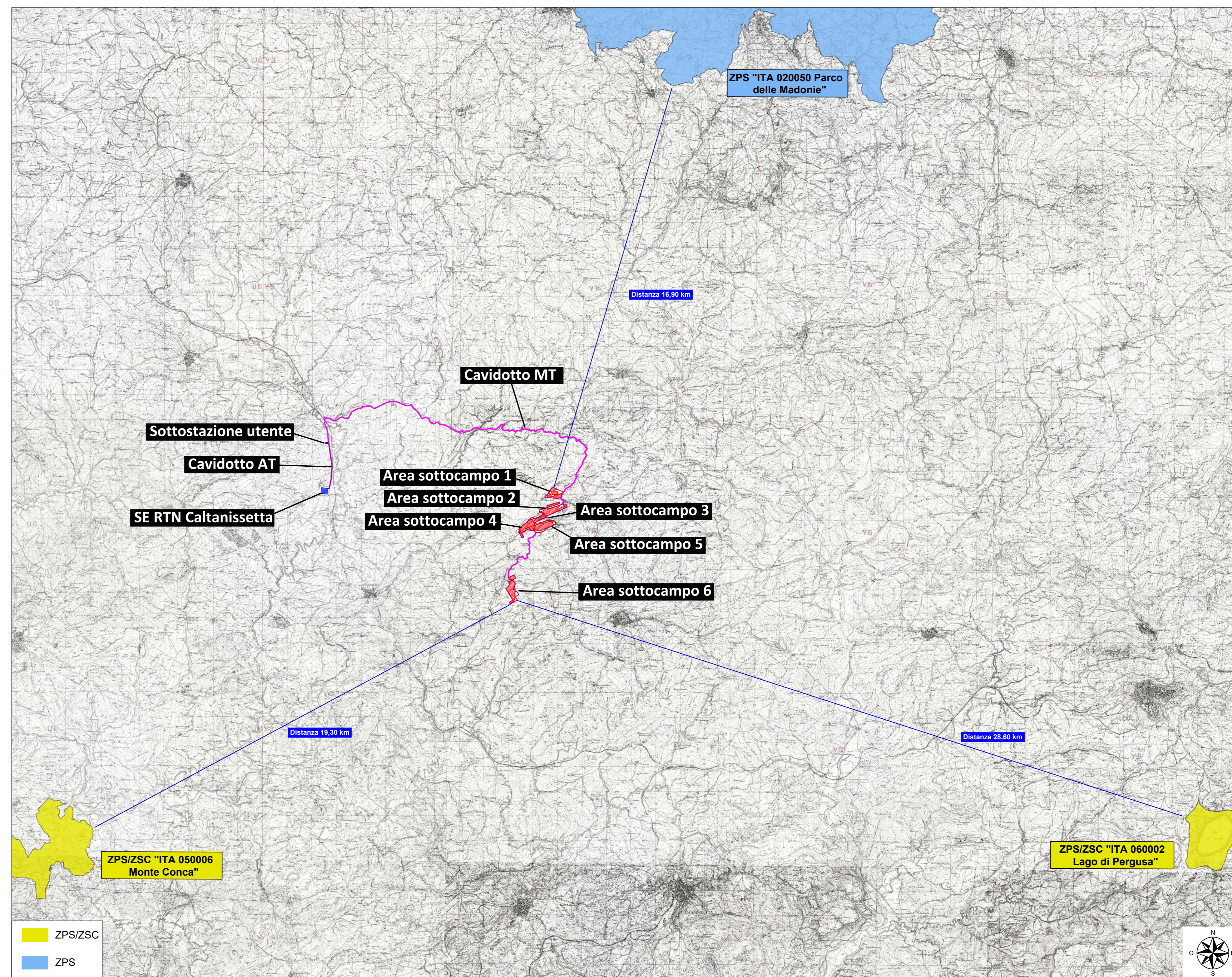
Perimetrazione ZSC e distanza con l'impianto. Scala 1:40.000



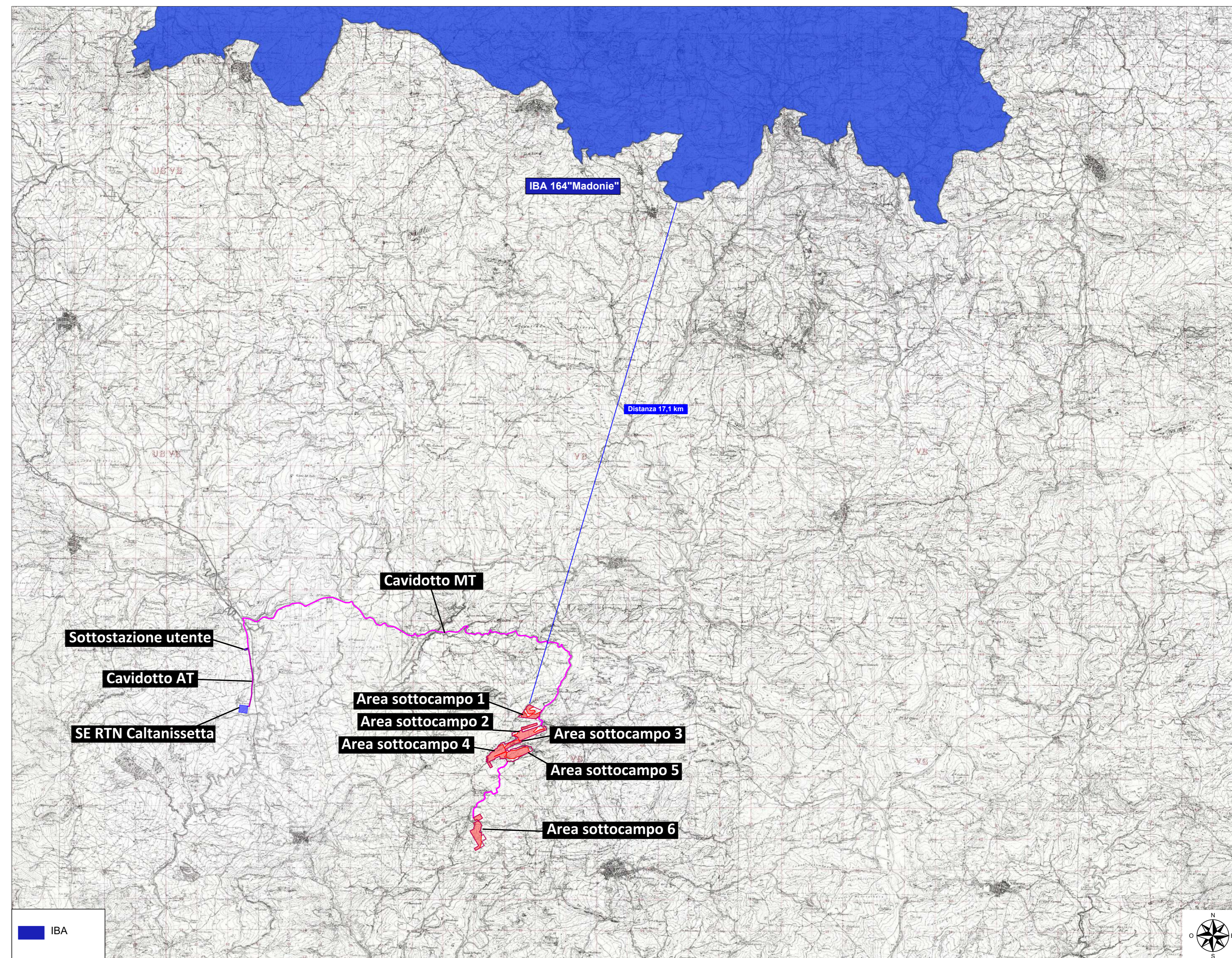
Carta della rete ecologica. Scala 1:40.000



Perimetrazione aree naturali protette : Parchi e Riserve e distanze con l'impianto. Scala 1:40.000



Perimetrazione ZPS e distanza con l'impianto. Scala 1:100.000



Perimetrazione IBA e distanze con l'impianto. Scala 1:80.000

**LEGENDA PROGETTO**

	Aree a disposizione		Sottostazione Utente - "Stazione Falck"
	Aree sottocampi impianto		SE RTN Caltanissetta
	Cavidotto MT		Cavidotto AT

**Impianto agrofotovoltaico "GARISI"**  
 di potenza installata pari a 57 MW da realizzarsi nel Comune di Petralia Sottana (PA)

**PROGETTO DEFINITIVO**

00	25/11/2022	Prima Stesura	Arch. Giovanni Filiberto	Dott. Giuseppe Filiberto	Ing. Carlo Gargano
REV.	DATA	DESCRIZIONE	REDATTO	VERIFICATO	APPROVATO
PROGETTISTA:		GREEN FUTURE Srl Sede Legale: Via U. Maddalena, 10/1000 Sede Operativa: Corso Calabritto, 24/11 90100 - Palermo, Italia info@greenfuture.it			
PROPRIONTE:		Falck Falck Renewables Sicily Corso Venezia 16 20121 Milano, Italia fscsilia@falckmail.it			
AUTORI ELABORATO:		Dott. Giuseppe Filiberto Ing. Alessio Farfetti Arch. Pierluigi Giovanni Filiberto Ing. Mario Vind Ing. Rossana Marone Ing. Daniela Chiffari			
TAVOLE ELABORATE:		<b>TAVOLE DELLE AREE NATURALI PROTETTE E CONNESSIONI ECOLOGICHE</b>			
CODICE ELABORATO:		GARISI_EL31_REV00		SCALA: 1:40.000 - 1:80.000 - 1:100.000	
DATA:	TIPOLOGIA/ANNO:	COD. PROGETTO:	N.º ELABORATO:	REVISIONE:	
Novembre 2022	FV22	GARISI	EL31	00	

E' vietata la copia anche parziale del presente elaborato