

PROGETTO PER LA REALIZZAZIONE DI UN IMPIANTO AGRIVOLTAICO CON FOTOVOLTAICO AD INSEGUITORI MONOASSIALI PER LA PRODUZIONE DI ENERGIA ELETTRICA, COMPRESIVO DI IMPIANTO AGRICOLO CON ANNESSO APIARIO, SITO NEI COMUNI DI BICINICO (UD) E SANTA MARIA LA LONGA (UD), FORMATO DA DUE SEZIONI CIASCUNO PER UNA POTENZA NOMINALE MASSIMA DI 6668 KW E POTENZA IN A.C. DI 5860 KW, ALLA TENSIONE RETE DI 20 KV E DELLE RELATIVE OPERE DI RETE RICADENTI NEI COMUNI DI BICINICO (UD), SANTA MARIA LA LONGA (UD) E PALMANOVA (UD)

PROGETTO DEFINITIVO DELL'IMPIANTO DI PRODUZIONE COMPRESIVO DELLE OPERE DI RETE PER LA CONNESSIONE

ELABORATO
 LOCALIZZAZIONE COROGRAFICA
 - BASE ORTOFOTO
 - BASE C.T.R.
 - BASE CATASTALE

DATA: 20/10/2021
 SCALA: 1:5.000
 aggiornamento: 01/04/2022

CONDUZIONE E COLLAZIONE
 ING. GIUSEPPE DE DONATO
 ING. GIUSEPPE RICCIARDI
 ING. DAVIDE MARZETTA
 ING. GIANFRANCESCO
 ING. DAVIDE BERGAMELLI

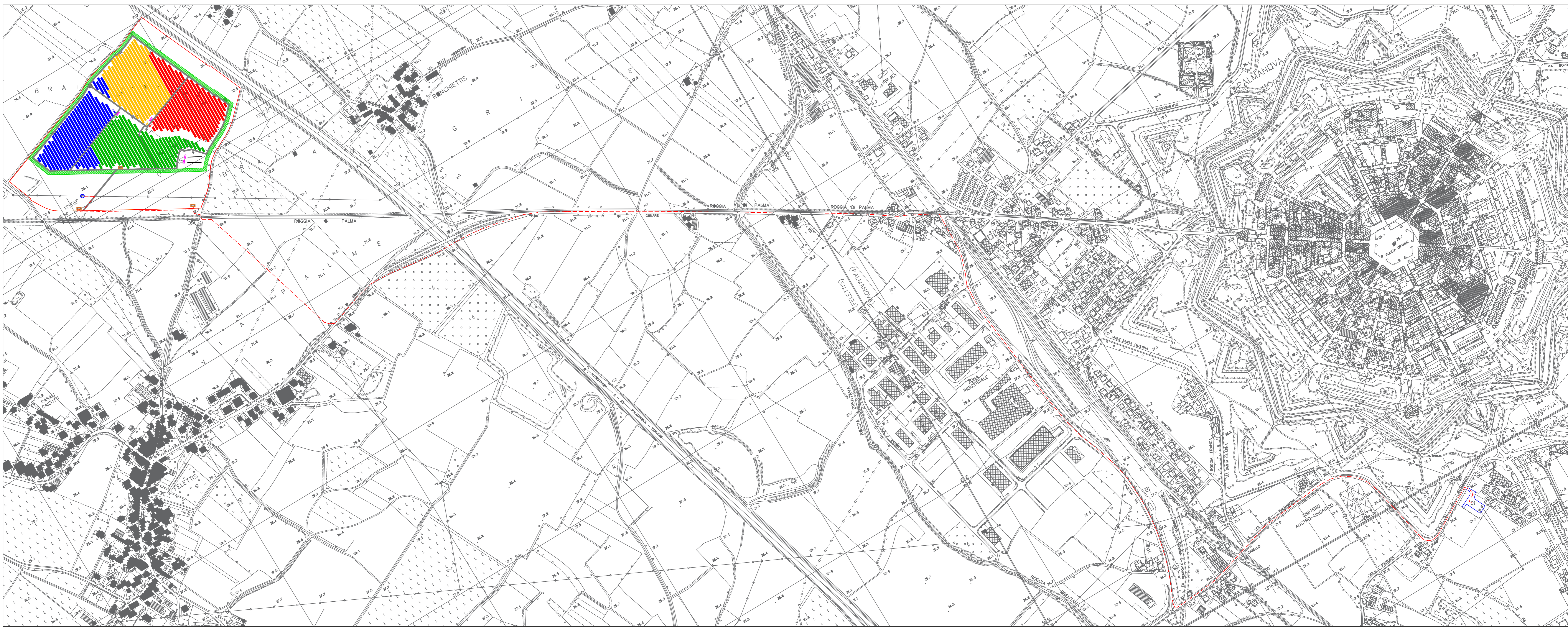
| revisione | descrizione | data | DOC |
|-----------|---|------------|------------|
| A | LOCALIZZAZIONE COROGRAFICA - BASE ORTOFOTO - C.T.R. - CATASTALE | 20/10/2021 | E02 |
| B | LOCALIZZAZIONE COROGRAFICA - BASE ORTOFOTO - C.T.R. - CATASTALE | 01/04/2022 | |
| C | | | |

Sei modelli fogli e le simbologie nei simboli del presente elaborato.



LOCALIZZAZIONE SU BASE ORTOFOTO - SCALA 1: 5.000

- LEGENDA**
- - - Linea elettrica a 20 KV in cavo sotterraneo in progetto (Terna di cavi elicotrici ad alica 3 x (1x240mm²))
 - ▭ Cabina Primaria Palmanova
 - ▭ Limite particelle interessate da campo Fv
 - ▭ Cabina ATLAS SOLAR 1 - Bicinico 1
 - ▭ Cabina ATLAS SOLAR 1 - Bicinico 2
 - ▭ Strada interna
 - ▭ Vani Tecnici
 - Immissione alla rete esistente ENEL
 - ▭ Power Station "Bicinico 2"
 - ▭ Power Station "Bicinico 1"
 - ▭ Fascia di mitigazione
 - ▭ Area "Impianto Agrario"



LOCALIZZAZIONE SU BASE C.T.R. - SCALA 1: 5.000



LOCALIZZAZIONE SU BASE CATASTALE - SCALA 1: 5.000