

PROGETTO PER LA REALIZZAZIONE DI UN IMPIANTO AGRIVOLTAICO CON FOTOVOLTAICO AD INSEGUITORI MONOASSIALI PER LA PRODUZIONE DI ENERGIA ELETTRICA, COMPRESIVO DI IMPIANTO AGRICOLO CON ANNESSO APIARIO, SITO NEI COMUNI DI BICINICO (UD) E SANTA MARIA LA LONGA (UD), FORMATO DA DUE SEZIONI CIASCUNO PER UNA POTENZA NOMINALE MASSIMA DI 8668 KW E POTENZA IN A.C. DI 8660 KW, ALLA TENSIONE RETE DI 20 KV E DELLE RELATIVE OPERE DI RETE RICADENTI NEI COMUNI DI BICINICO (UD), SANTA MARIA LA LONGA (UD) E PALMANOVA (UD)

PROGETTO DEFINITIVO DELL'IMPIANTO DI PRODUZIONE COMPRESIVO DELLE OPERE DI RETE PER LA CONNESSIONE

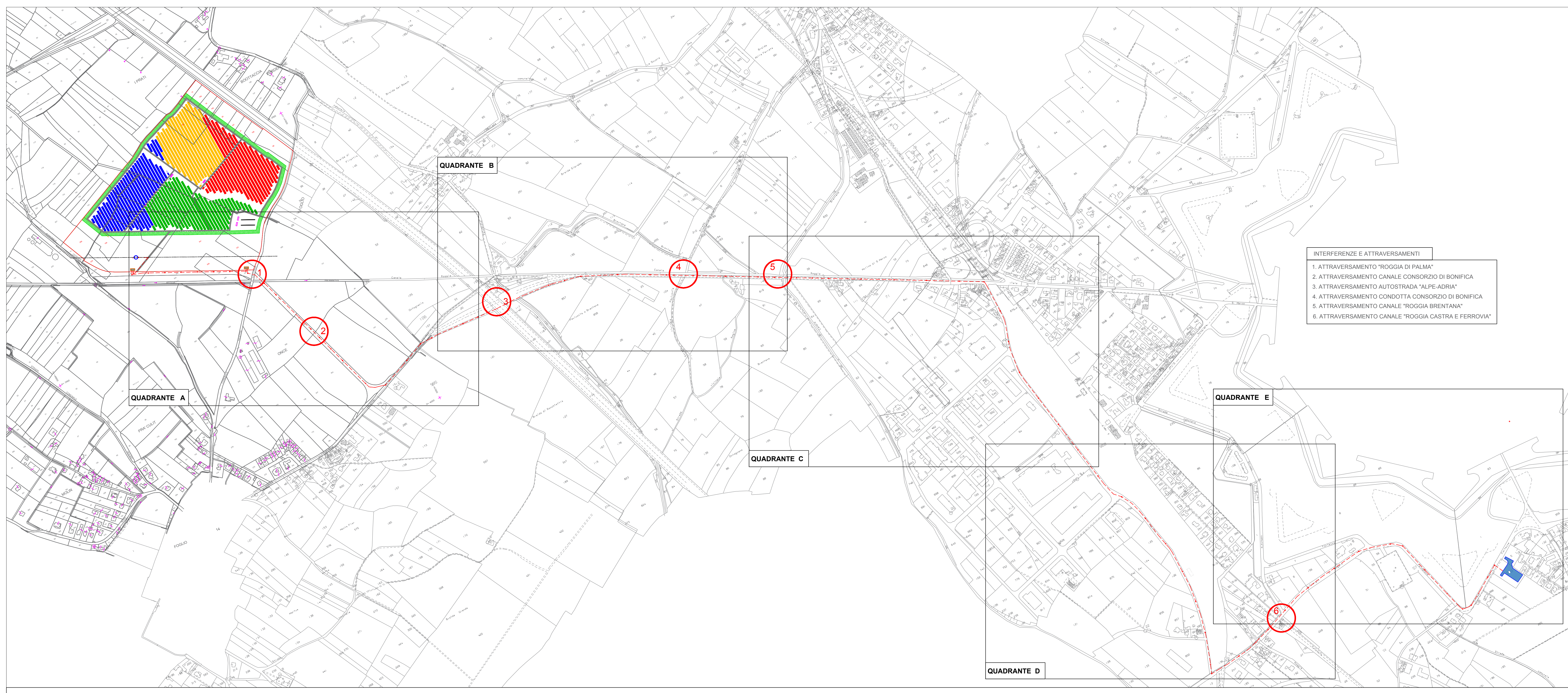
ELABORATO CAVIDOTTO IN MT - ANALISI DEL TRACCIATO

DATA REDAZIONE: 01/06/2022
 SCALA: 1 : 5.000
 aggiornamento : 01/06/2022

revisione	descrizione	data	DOC
A	CAVIDOTTO MT - ANNESO DEL TRACCIATO	20/10/2021	E09
B	CAVIDOTTO MT - ANNESO DEL TRACCIATO	01/06/2022	
C			

LEGENDA

Linea elettrica a 20 KV in cavo sotterraneo in progetto (Tema di cavi elicordati ad elica 3 x (1x240mm))	Fascia di mitigazione
Cabina Primaria Palmanova	Arnie "impianto Apiano"
Limite particelle interessate da campo Fv	Riconnessione metallica con attraversamenti funzionali
Cabina ATLAS SOLAR 1 - Bicinico 1	Cancelli di accesso
Cabina ATLAS SOLAR 1 - Bicinico 2	Linea elettrica aerea
Strade interne	Palo di illuminazione a led
Vani Tecnici	Telecomera tipo "bullet" installate su pali
Immissione alla rete esistente ENEL	Pozzetto di ispezione/giunzione - n. 62
Power Station "Bicinico 2"	Pozzetto entrata/uscita tecnica "No Dig" - n.12
Power Station "Bicinico 1"	



CAVIDOTTO IN MT SU BASE CATASTALE - SCALA 1: 5.000

