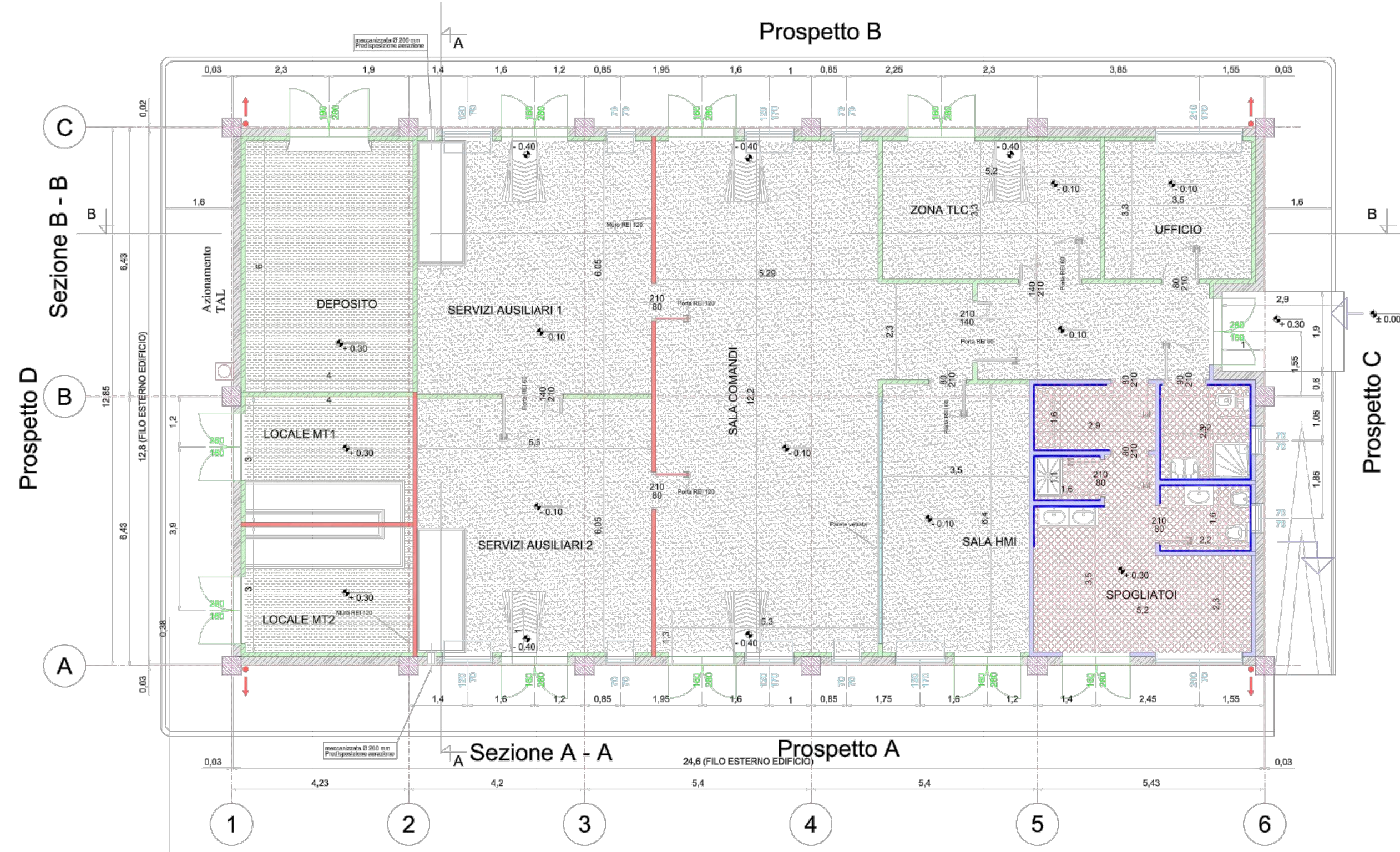
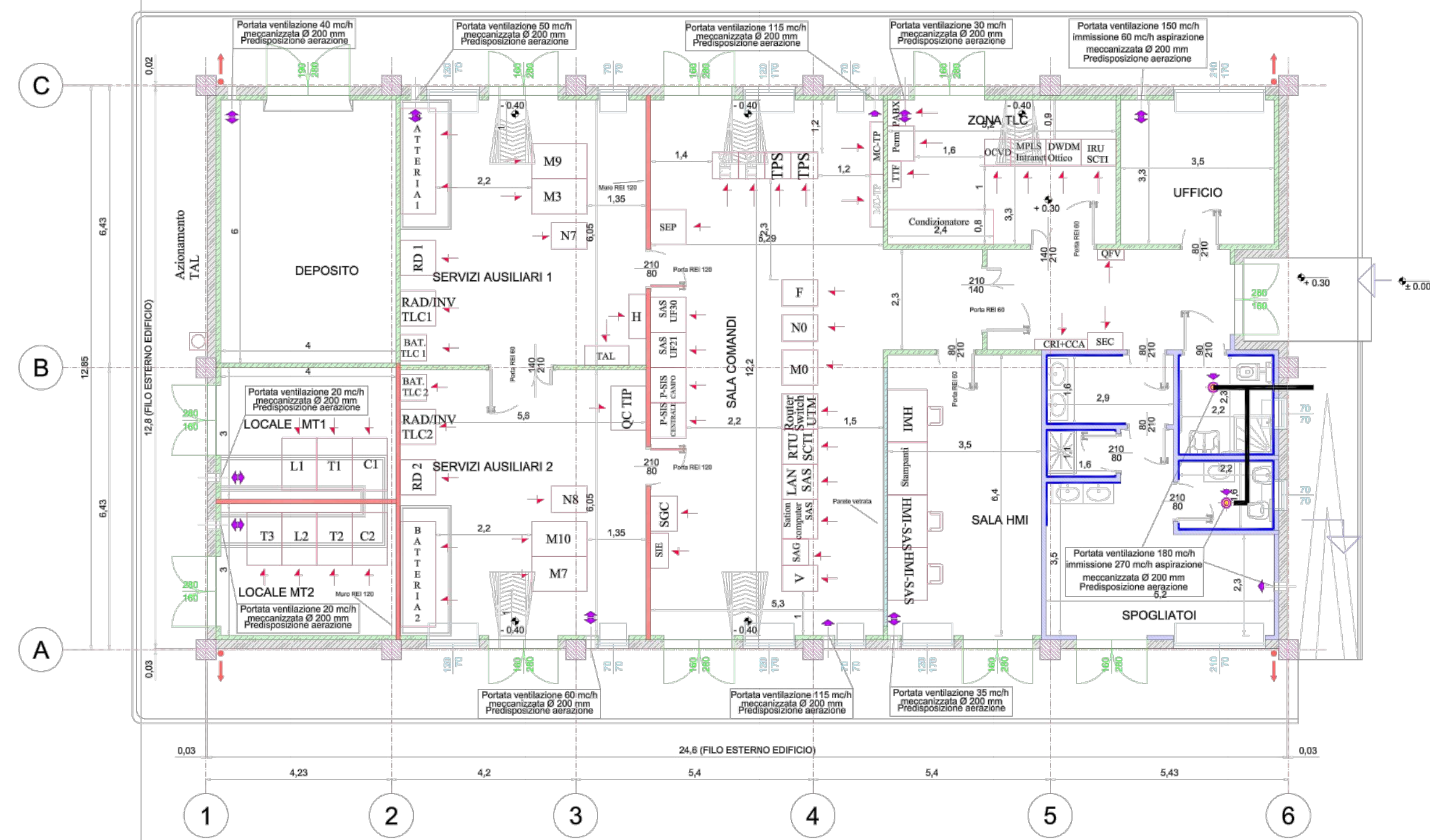


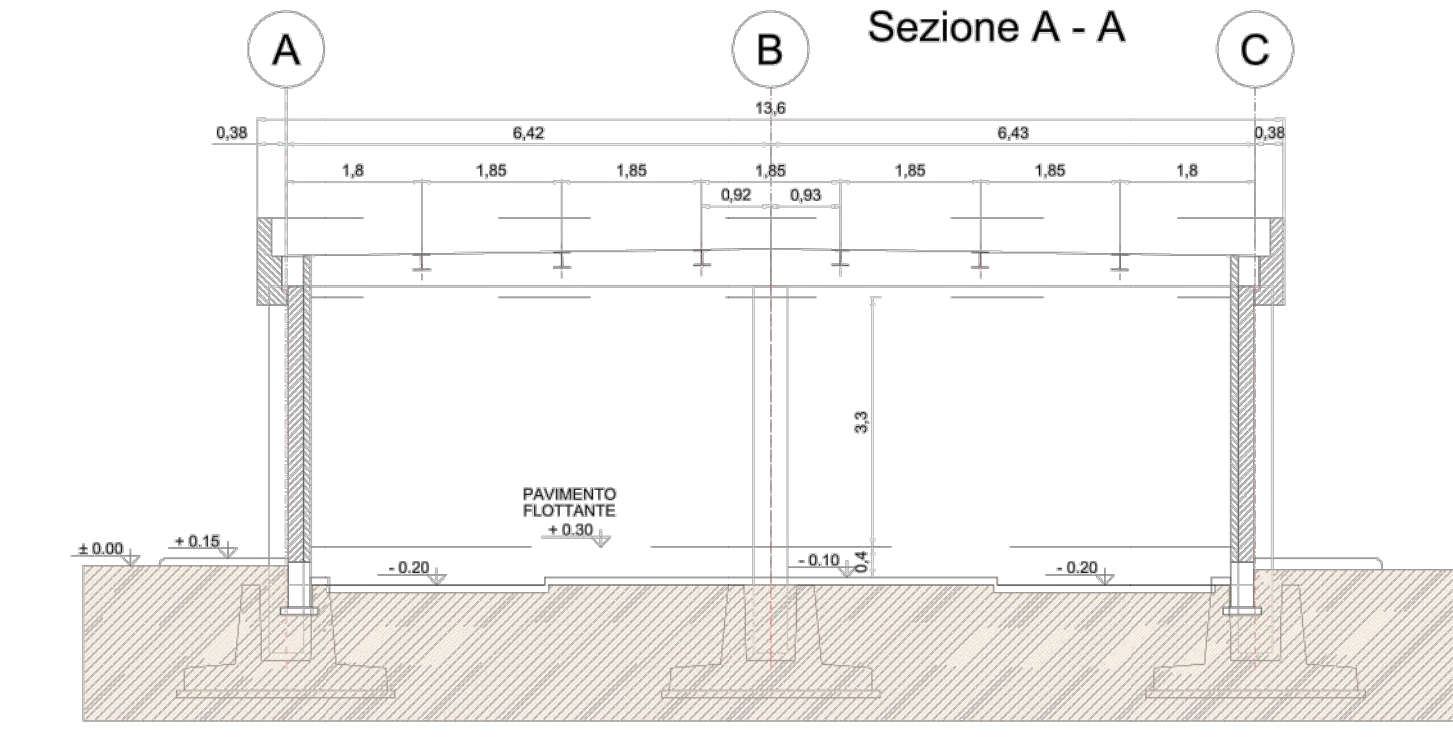
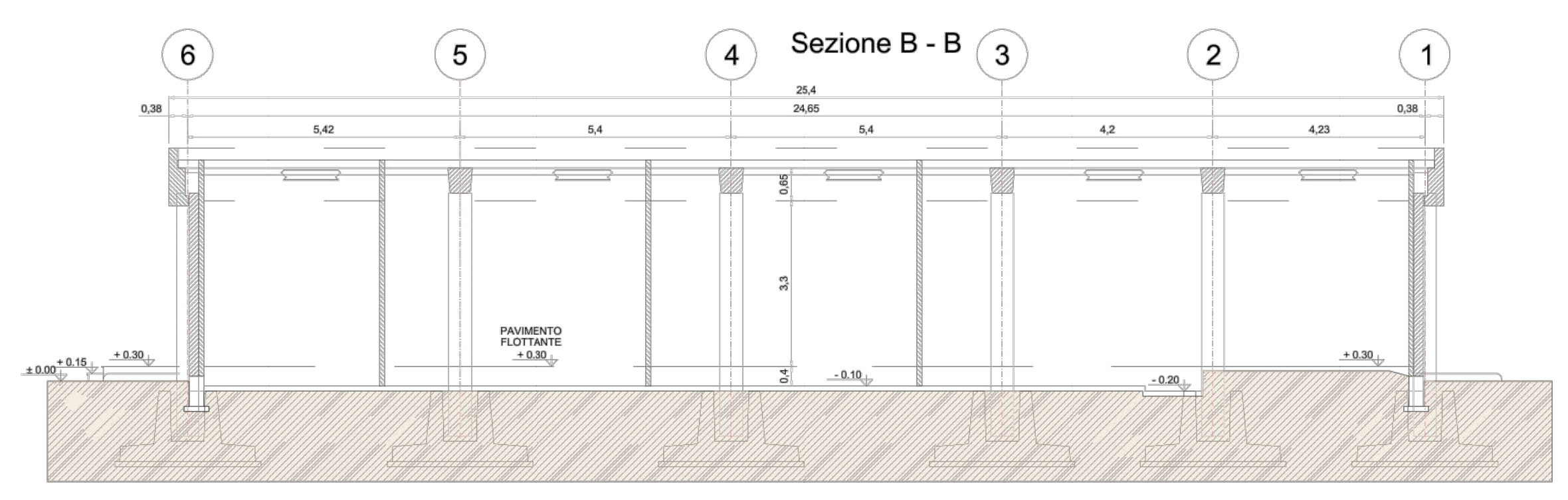
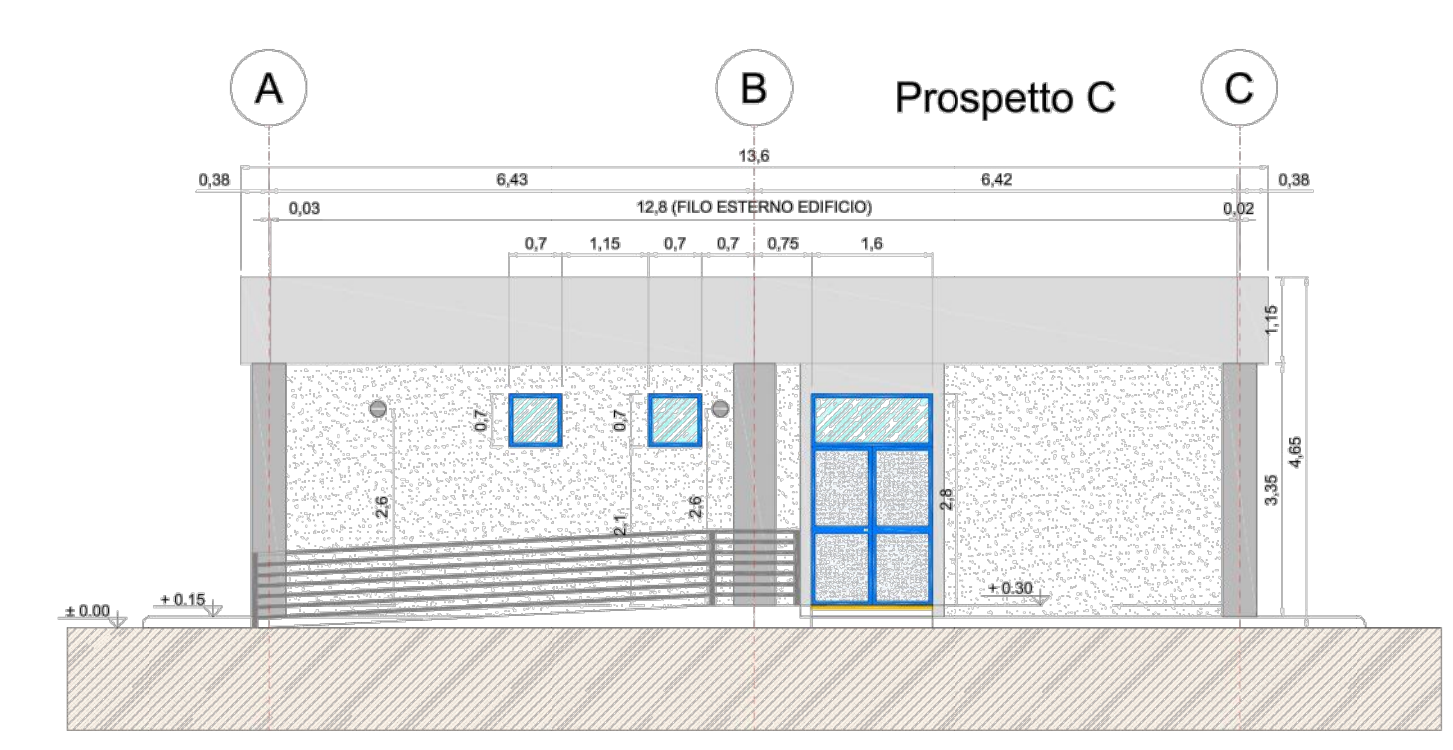
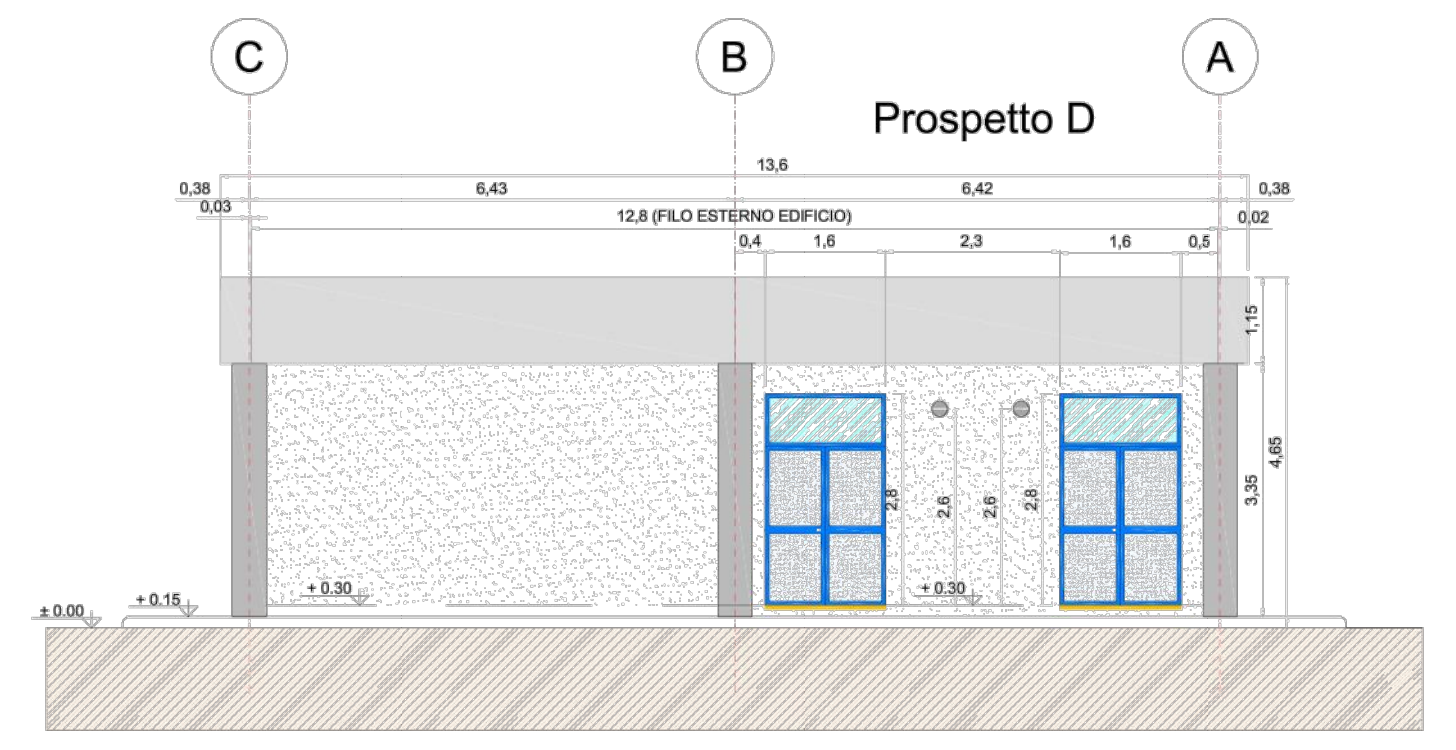
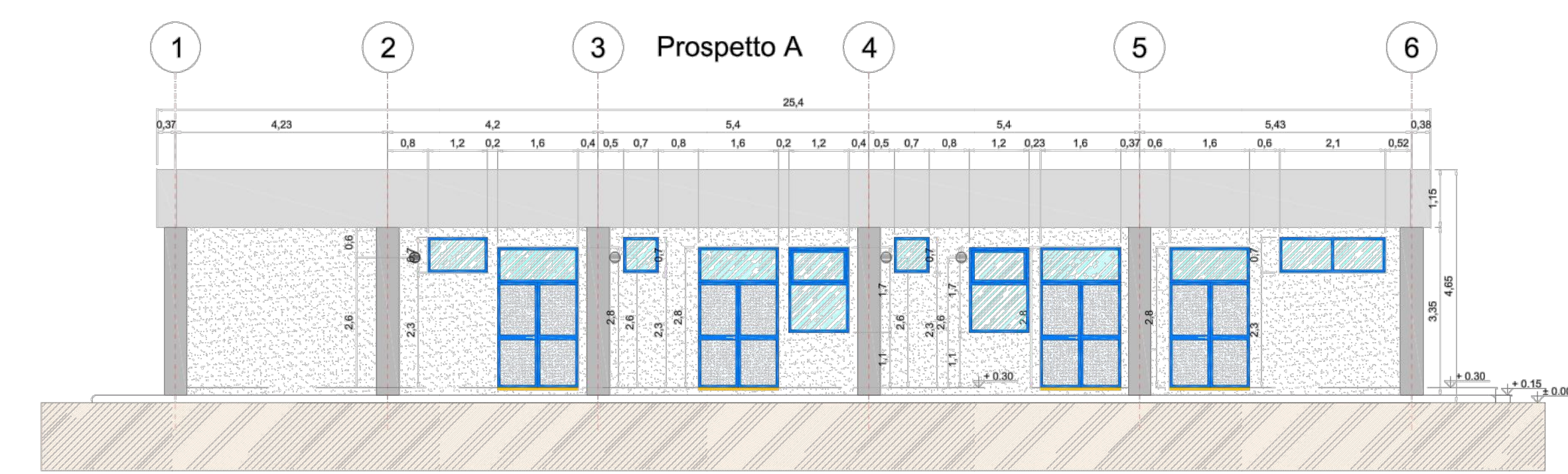
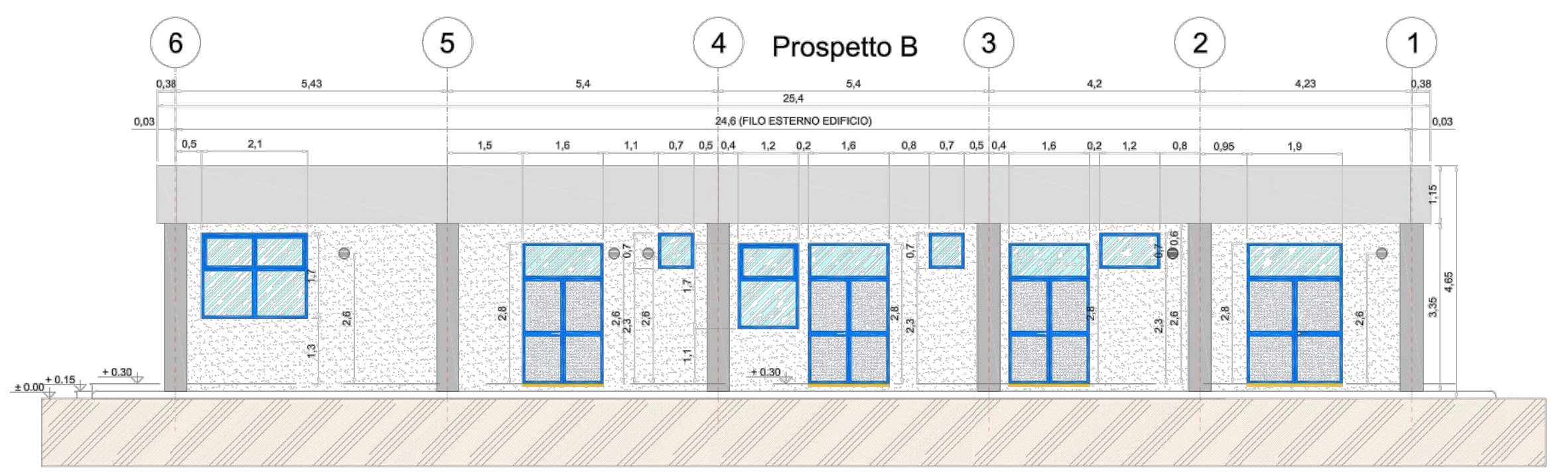
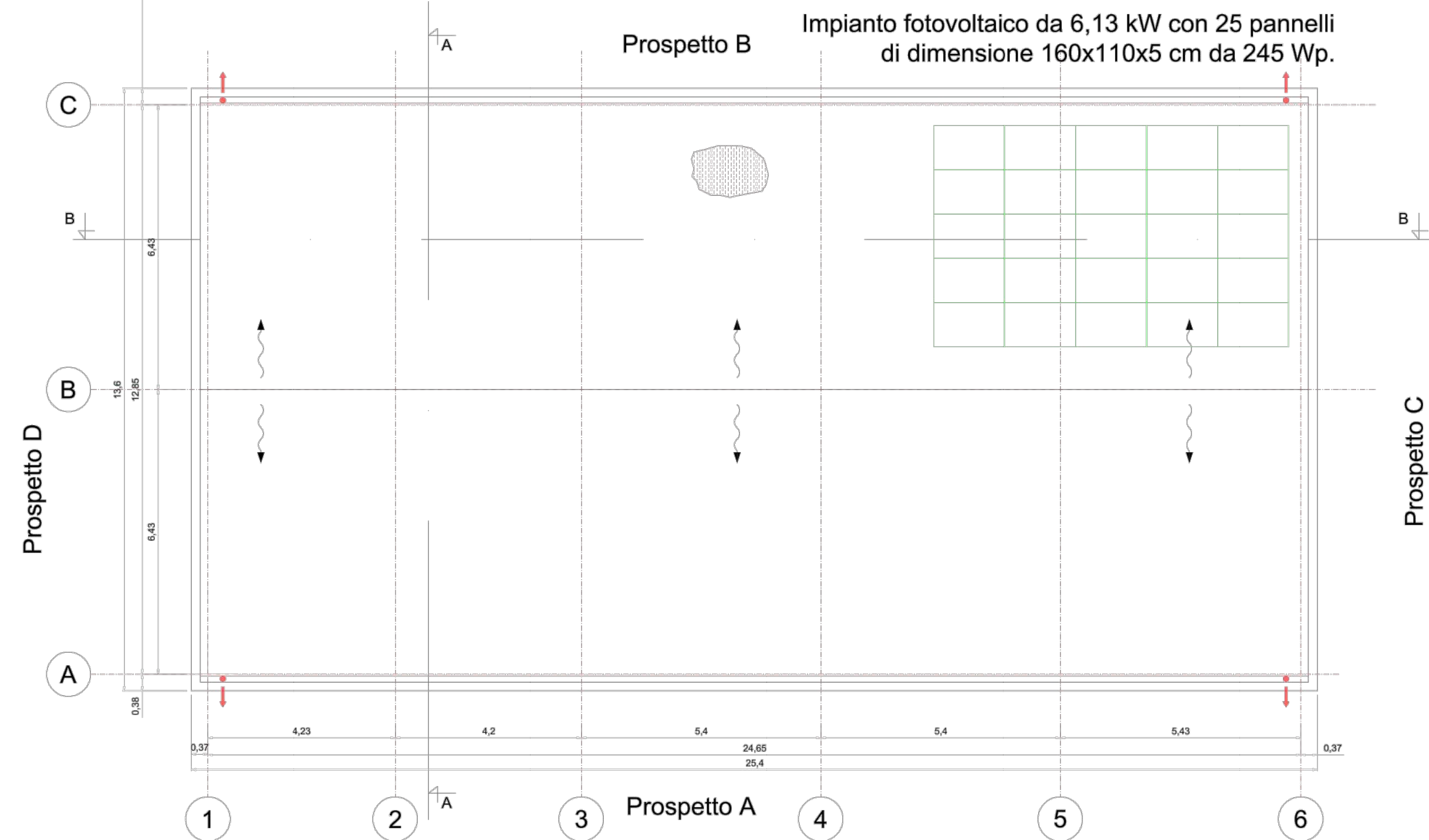
PIANTA ARCHITETTONICA



PIANTA IMPIANTISTICA



PIANTA COPERTURA



LEGENDA PIANTA

	PANNELLO DI TAMPONAMENTO PREFABBRICATO REI 120
	PILASTRI PREFABBRICATI REI 120
	PARETI E CONTROPARETI IN CARTONGESSO CON IDROALTRA
	PARETI IN CARTONGESSO REI 60
	PARETI IN CARTONGESSO REI 120
	PARETE VETRATA TRA SALA CONTROLLO E SALA COMANDI
	RIVESTIMENTO CON PIASTRELLA STESSA TIPOLOGIA PAVIMENTO
	PAVIMENTAZIONE CON PIASTRELLE IN GRES BATTISCOPIA A MEZZA PIASTRELLA DELLA STESSA TIPOLOGIA
	PAVIMENTO INDUSTRIALE GRIGIO CON TRATTAMENTO ANTIPOLVERE
	PAVIMENTO INDUSTRIALE GRIGIO CON VERNICIATURA ANTI ACIDO E ANTI OLIO
	COPERTURA COSTITUITA DA PANNELLI SANDWICH DOTATO DI MEMBRANA IMPERMEABILIZZANTE H tot: 226 mm (H LAMIERA: 106 mm - H COIBENTE: 120 mm) PORTATA MINIMA = 5,326 KN/m² REI 120 IN CORRISPONDENZA DEGLI ASSI 1-2/A-B (COPERTURA LOCALI MT)
	SCARICHI ACQUE PIOVANE
	QUOTE SUI PROSPETTI
	QUOTE IN PIANTA
	70 70 FINESTRE
	160 280 PORTE ESTERNE
	140 210 PORTE INTERNE REI 60
	80 210 PORTE INTERNE
	80 210 PORTE INTERNE REI 120
	PANNELLO FOTOVOLTAICO DI SILICIO MONOCRISTALLINO. POTENZA DI PICCO 245 Wp. SEMI INTEGRATO NELLA COPERTURA. DIMENSIONI INDICATIVE 160X110X5 CM.

REGIONE SICILIA
CITTA' METROPOLITANA DI PALERMO

PROGETTO: Località Impianto
COMUNI DI MONREALE (PA) CONTRADA KAGGIO
Località Commissione
COMUNE DI MONREALE (PA) CONTRADA AQUILA

Oggetto: **PROGETTO DEFINITIVO**
Realizzazione impianto eolico denominato "S&P 15" con potenza di picco 50.000,00 kWp e potenza nominale 50.000 kW

CORRETTORIA	PRODOTTORE	PRODOTTORE	PRODOTTORE	PRODOTTORE	DATA:
SPS	EPD	REV	REV	REV	15/12/2022

ELABORATO: SP15EPD005S_00-Sep_15- Edificio Integrato - Pianta e Prospetti - Stazione RTN

TAV: EPD005S SCALA: 1:100

PROGETTISTI: Ing. Serapiana Angela

INGEGNERE RESPONSABILE: Dott. Ing. Vincenzo Riccio

SOCIETA': S & P 15 S.R.L.
SICILIA E PROGRESSO
Sede legale: Corso dei Mibi 312, 90027 Partinico (PA)
email: wvappapp15@gmail.com
pec: wvappapp15@pec.it

SP15
SICILIA E PROGRESSO