

LEGENDA

	Posizione aerogeneratori
	Nome aerogeneratori
	1 Terza (IR Melissa Strongoli)
	2 Terza (IR Melissa Strongoli)
	3 Terza (IR Melissa Strongoli)
	4 Terza (IR Melissa Strongoli)
	4 Terza Esistenti (IR Melissa Strongoli)
	1 Terza (IR Melissa S. Francesco)
	2 Terza (IR Melissa S. Francesco)
	3 Terza (IR Melissa S. Francesco)
	4 Terza (IR Melissa S. Francesco)
	Stazione Elettrica Produttore Strongoli
	Stazione Elettrica Produttore Melissa
	Cabine di Smistamento Esistenti
	Cabina di Smistamento Nuova

"IR MELISSA STRONGOLI"
 Integrale ricostruzione dei Parchi Eolici Melissa Strongoli e Melissa San Francesco (KR)
 - Intervento di Repowering con sostituzione degli aerogeneratori esistenti e relativa riduzione del numero delle macchine

Comuni di Melissa e Strongoli (KR)

COMITENTE: **EDISON** Edison Rinnovabili S.p.A.

PROGETTAZIONE: **HE** (Ing. E. ...)

TITOLO ELABORATO: **INQUADRAMENTO IMPIANTO EOLICO SU ORTOFOTO**

SCALA: 1:10.000

CONMESSA: 1373

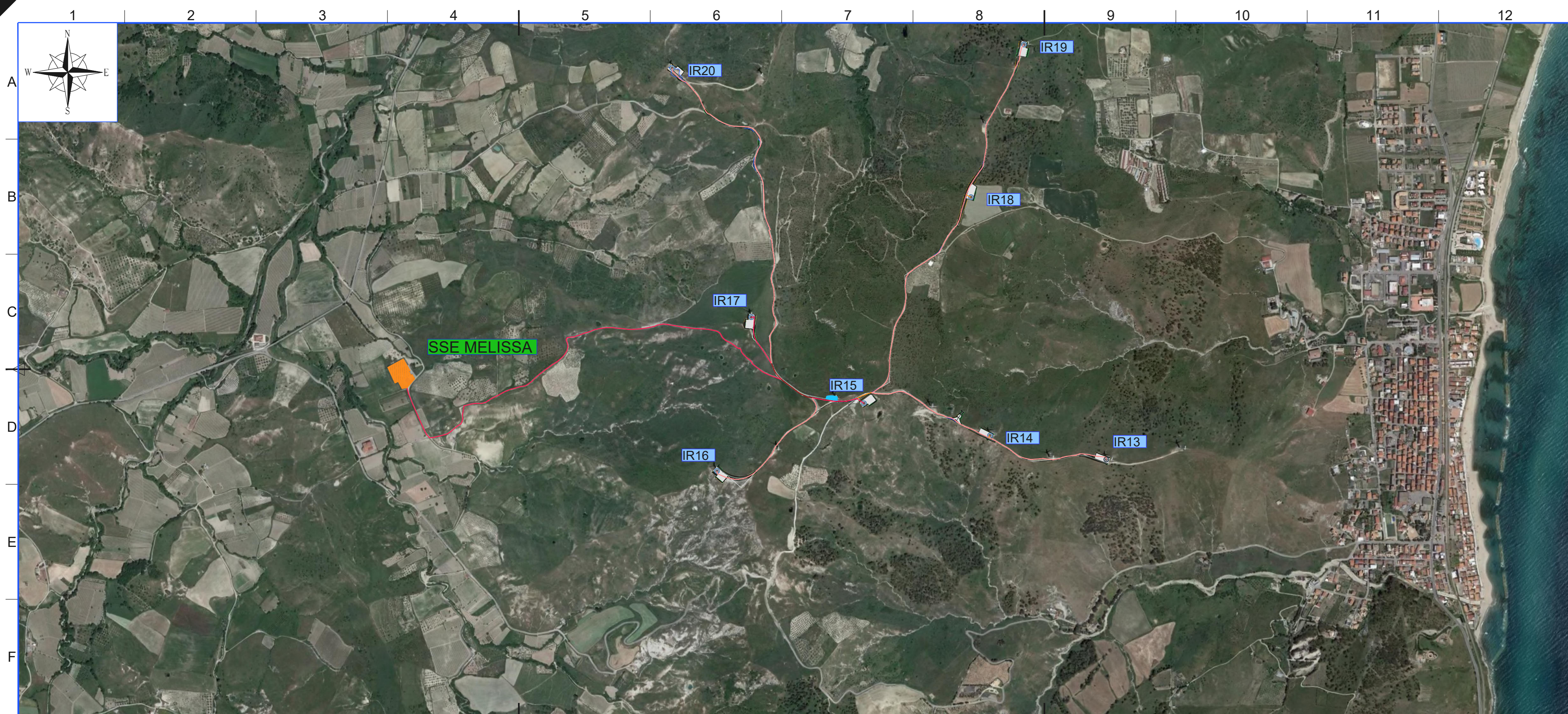
CODIFICA DOCUMENTI: MEL-PD-TAV-0029_00

4				
3				
2				
1				
0				

PRIMA EMISSIONE: OTTOBRE 2022

REV.	DESCRIZIONE	DATA	REDATTO	VERIFICATO	APPROVATO
1					
2					
3					
4					

Questo disegno non può essere riprodotto, né utilizzato oltrove, né ceduto a terzi in tutto o in parte senza il consenso scritto degli autori.



LEGENDA

	Posizione aerogeneratori
	Nome aerogeneratori
	1 Terna (IR Melissa Strongoli)
	2 Terna (IR Melissa Strongoli)
	3 Terna (IR Melissa Strongoli)
	4 Terna (IR Melissa Strongoli)
	4 Terna Esistenti (IR Melissa Strongoli)
	1 Terna (IR Melissa S.Francesco)
	2 Terna (IR Melissa S.Francesco)
	3 Terna (IR Melissa S.Francesco)
	4 Terna (IR Melissa S.Francesco)
	Stazione Elettrica Produttore Strongoli
	Stazione Elettrica Produttore Melissa
	Cabine di Smistamento Esistenti
	Cabina di Smistamento Nuova

"IR MELISSA STRONGOLI"
 Integrale ricostruzione dei Parchi Eolici Melissa Strongoli e Melissa San Francesco (KR)
 - Intervento di Repowering con sostituzione degli aerogeneratori esistenti e relativa riduzione del numero delle macchine
 Comuni di Melissa e Strongoli (KR)

COMMITTENTE Edison Rinnovabili S.p.A.		PROGETTAZIONE Hydro Engineering s.r.l. di Damiano e Mariano Galbo via Rosconi, 39 39031 Arco (TN) Italy Ing. Mariano Galbo N. 724 PROV. TREVISO	
TITOLO ELABORATO INQUADRAMENTO IMPIANTO EOLICO SU ORTOFOTO		SCALA 1:10.000	COMMESSA 1373
		CODIFICA DOCUMENTO MEL-PD-TAV-0029_00	
4			
3			
2			
1			
0	PRIMA EMISSIONE	OTTOBRE 2022	AB VF MG
REV.	DESCRIZIONE	DATA	REDATTO VERIFICATO APPROVATO
1			
2			
3			
4			

Questo disegno non può essere riprodotto, né utilizzato altrove, né ceduto a terzi in tutto o in parte senza il consenso scritto degli autori