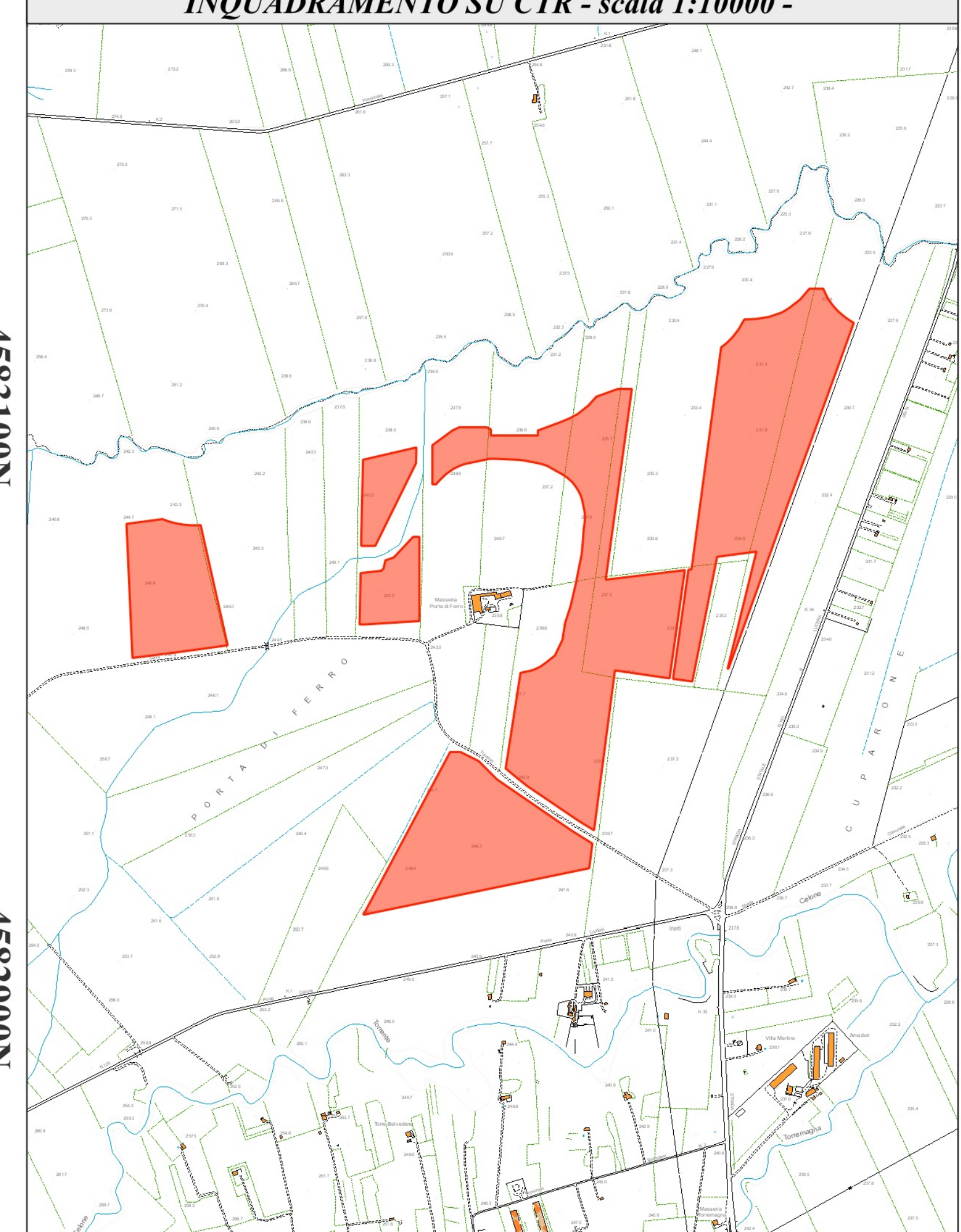


POWER TABLE					
N° STRUTTURE FISSE STRUTTURE	N° STRUTTURE FISSE STRUTTURE	N° MODULI TRINA SOLAR VERTEX 670Wp	N° STRUTTURE STRUTTURE	POTENZA INSTALLATA AC (kWp)	POTENZA IN IMMISSIONE AC (kWp)
418	1634	51604	1843	34575	32813

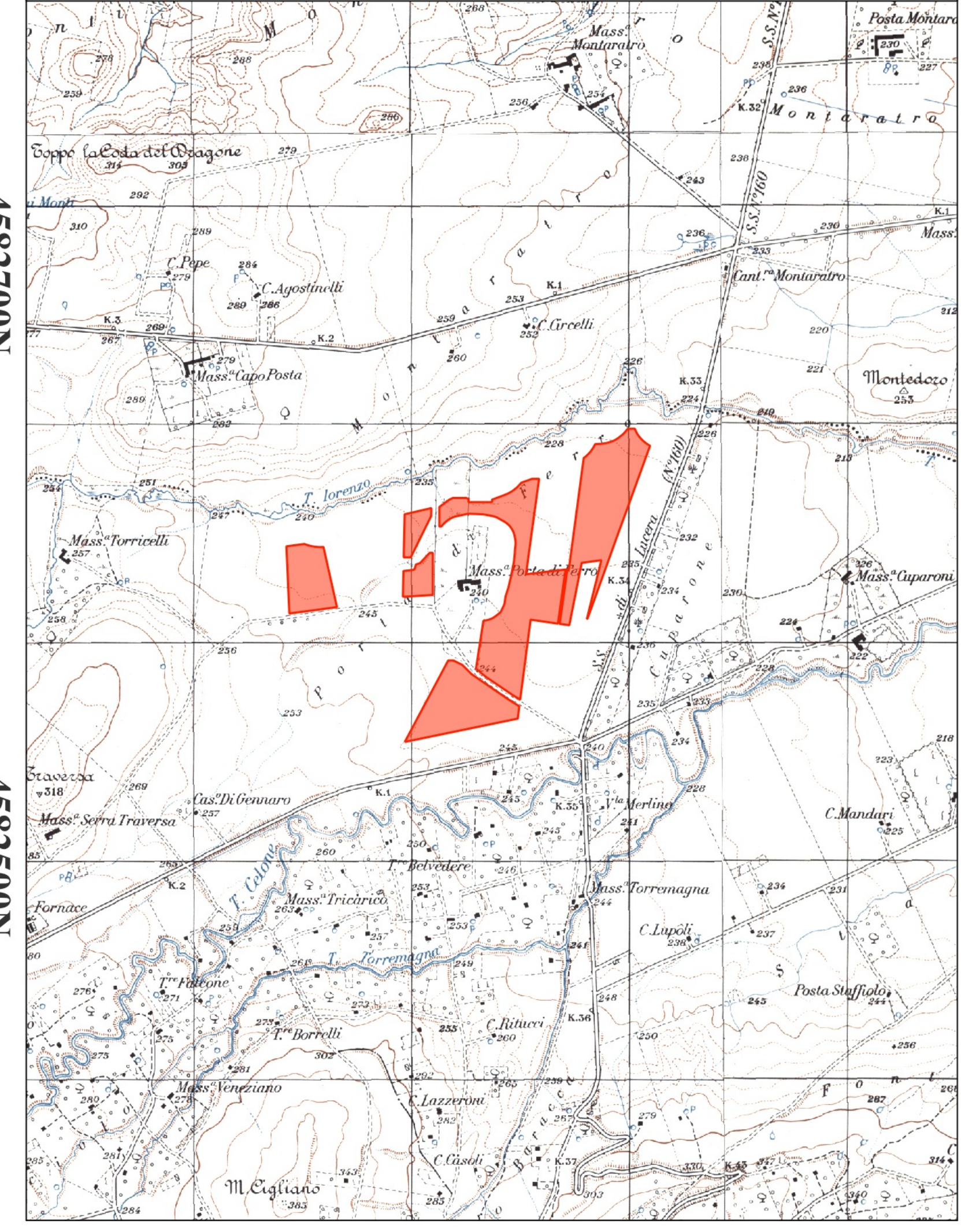
- LEGENDA**
- Recinzione
 - Cancelli di accesso
 - Strade interne e viabilità di servizio
 - Fascia di mitigazione con alberi perimetrali
 - Struttura fissa portamoduli 14moduli Trina 670Wp [9.38 kWp]
 - Struttura fissa portamoduli 28moduli Trina 670Wp [18.76 kWp]
 - Cabina di Monitoraggio
 - Power station Sunway con inverter e trasformatore BT/MT
 - Locale Magazzino
 - Cabina di raccolta linee MT
 - Aree coltivabili tra le file dei moduli FV
 - Area coltivabili/lavorazioni agricole
 - Area per apicoltura/uliveto
 - Strada Comunale Serra Traversa
 - Strade provinciali 109 e 125
 - Elettrodotto MT esistente

- AREE SOTTOPOSTE A VINCOLO**
- Segnalazioni architettoniche/archeologiche
 - Area a rischio archeologico
 - Area di rispetto siti storico culturali
 - Fiumi, torrenti, corsi d'acqua iscritti negli elenchi delle acque pubbliche (150m)
 - Aree non idonee FER
 - Segnalazioni carta dei beni con buffer 100m
 - Reticolo idrografico
 - Area esondabile con tempo di ritorno 200 anni (rif. studio idraulico)

INQUADRAMENTO SU CTR - scala 1:10000 -



INQUADRAMENTO SU IGM - scala 1:20000 -



Rappresentazione in coordinate cartografiche nel sistema di riferimento UTM, Datum WGS84, Fuso 33nord
SCALA 1:1500

OGGETTO DEL PROGETTO
 Contributo ad esempio di un impianto agricolo fotovoltaico a pannelli solari a 2000 kWp con relativo collegamento alla rete elettrica, sito nel Comune di Serra Traversa (Messina) - Regione Siciliana.

PROPRIETARIO
 VESPERA DEVELOPMENTS S.R.L.
 Via S. Maria, 142 - 09018 Castelnuovo (SI)

PROGETTISTA
 STUDIO ARCHITETTICO E INGEGNERIA
 VIA S. MARIA, 142 - 09018 CASTELNUOVO (SI)

PRODOTTORE E COORDINATORE
 VESPERA DEVELOPMENTS S.R.L.

OPERE ELETTRICHE
 SERRA TRAVESSA (ME)

APPROVAZIONE
 SERRA TRAVESSA (ME)

