



MINISTERO
TRANSIZIONE ECOLOGICA



REGIONE PUGLIA



PROVINCIA DI FOGGIA



COMUNE DI TROIA

NOME PROGETTO:

Costruzione ed esercizio di un impianto agrovoltaico avente potenza in immissione pari a 32,813 MW, con relativo collegamento alla rete elettrica, sito nel Comune di Troia (FG) - Impianto "FESTA".

ID. PROGETTO DEL MITE:

PROCEDURA:

Valutazione di impatto ambientale ai sensi dell'art. 23 c. 1 del D.Lgs. 152/2006 e Autorizzazione Unica ex art. 12 D.Lgs. 387/2003.

PROPONENTE:



VESPERA DEVELOPMENT 6 S.R.L.
Via Diaz 74/A, 74023 Grottaglie (TA)
P. IVA 03328840735
pec: vesperadevelopment06@legalmail.com
Legale rappresentante: Ing. Aldo Giretti



IDENTIFICATORE ELABORATO:

VTY95R4_32_PD

ELABORATO REDATTO DA:

Dott. Ing. Giada Stella BOLIGNANO
Iscrizione all'Albo n° A 2508
alla Sezione degli Ingegneri (Sez. A)

- Settore civile e ambientale
- Settore industriale
- Settore dell'informazione



ORDINE DEGLI INGEGNERI
DELLA PROVINCIA DI REGGIO CALABRIA

TITOLO ELABORATO:

Planimetria catastale con ubicazione dell'opera e con indicazione di diritti e servitù

SCALA:

1:2000



PROGETTAZIONE E COORDINAMENTO

Arato SRL
Dott. Ing. Giada Stella Maria Bolignano
Ordine degli Ingegneri, Prov. di Reggio Calabria, n. A 2508
Via Diaz, 74 - 74023 Grottaglie (TA)
info@aratosrl.com



GEOLOGIA E IDROLOGIA

Dott. Geol. Domenico Boso
Ordine dei Geologi della Sicilia, n. 1005
Geoexpert di Maria Rita Arcidiacono
via Panebianco, 10
95024 Acireale (CT)



OPERE ELETTRICHE

Studio Tecnico BFP SRL
Dott. Ing. Danilo Pomponio
Ordine degli Ingegneri, Prov. di Bari, n. A 6222
Via Via degli Arredatori 8, CAP 70026 Modugno (BA)
info@bfpgroup.net



IDRAULICA

INGAMBIENTE Srl
Dott. Ing. Salvatore di Croce
Ordine degli Ingegneri, Prov. di Potenza, n. A 1733
Via Siena, 7 - 85025 Melfi (PZ)
dirocce@ingambiente.net



ACUSTICA

Dott. Ing. Marcello Latanza
Ordine degli Ingegneri, Prov. di Taranto, n. A 2166
via Costa 25/b - 74027 S. Giorgio Jonico (TA)
marcellolatanza@gmail.com



STUDIO PEDO-AGRONOMICO

Dott. Agr. Arturo Urso
Ordine dei Dottori Agronomi e Forestali,
Prov. di Catania, n. 1280
Via Pulvirenti, 10
95131 Catania (CT)
arturo.urso@gmail.com

ARCHEOLOGIA

Dott.ssa Archeologa Paola Iacovazzo
Via Calata Rinella 11
74122 Taranto (TA)
paolaiacovazzo27@gmail.com



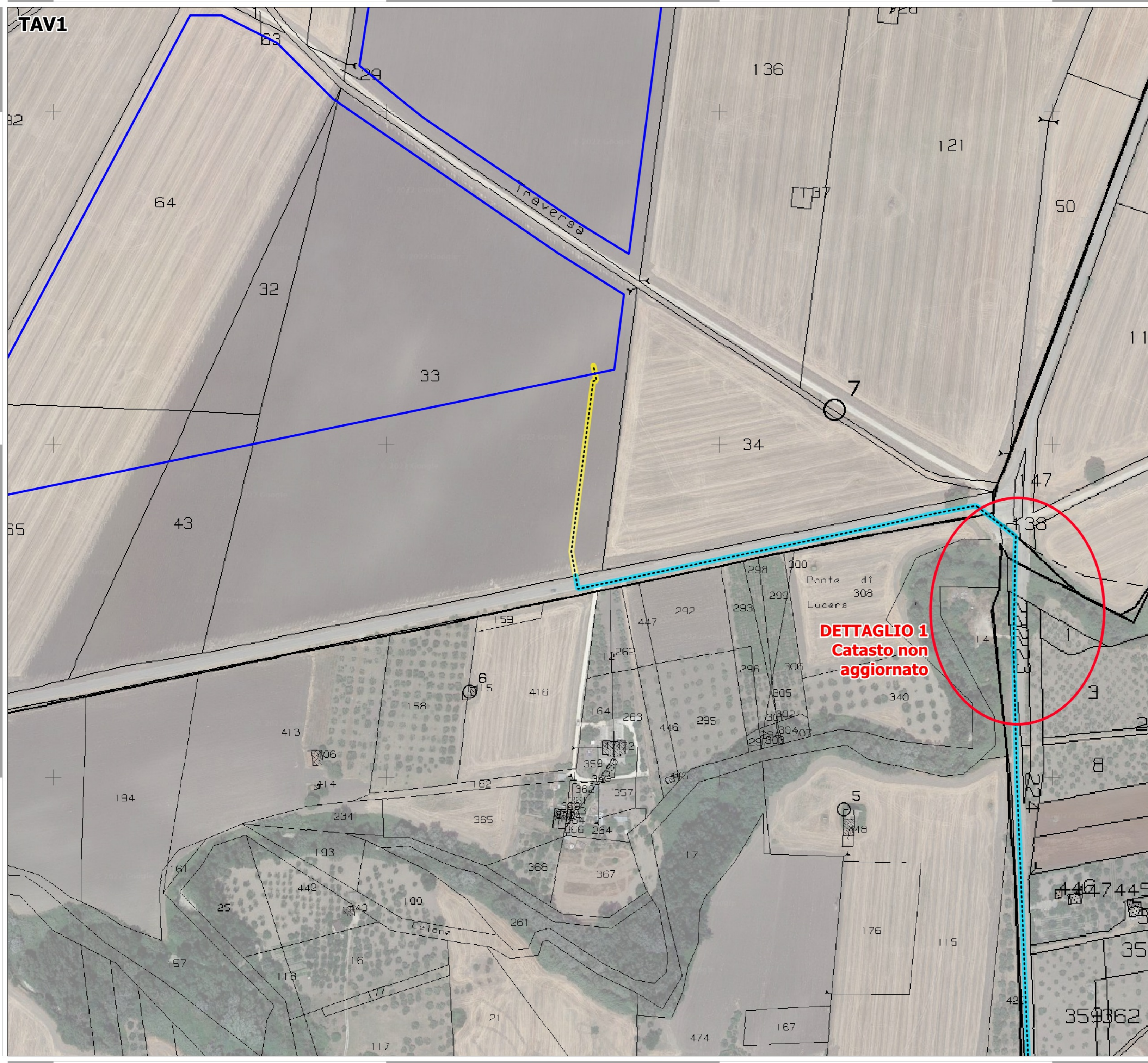
STRUTTURE ED OPERE CIVILI

Dott. Ing. Giuseppe Furnari
Ordine degli Ingegneri, Prov. di Catania, n. A6223
Viale del Rotolo, 44
95126 Catania (CT)
sep.furnari@gmail.com

N. REV.	DATA	REVISIONE	ELABORATO	VERIFICATO	VALIDATO
0	Ott-2022	Emissione	Ing. Baldaconi	Ing. Bolignano	Ing. Giretti
1	-	-			
2	-	-			
3	-	-			

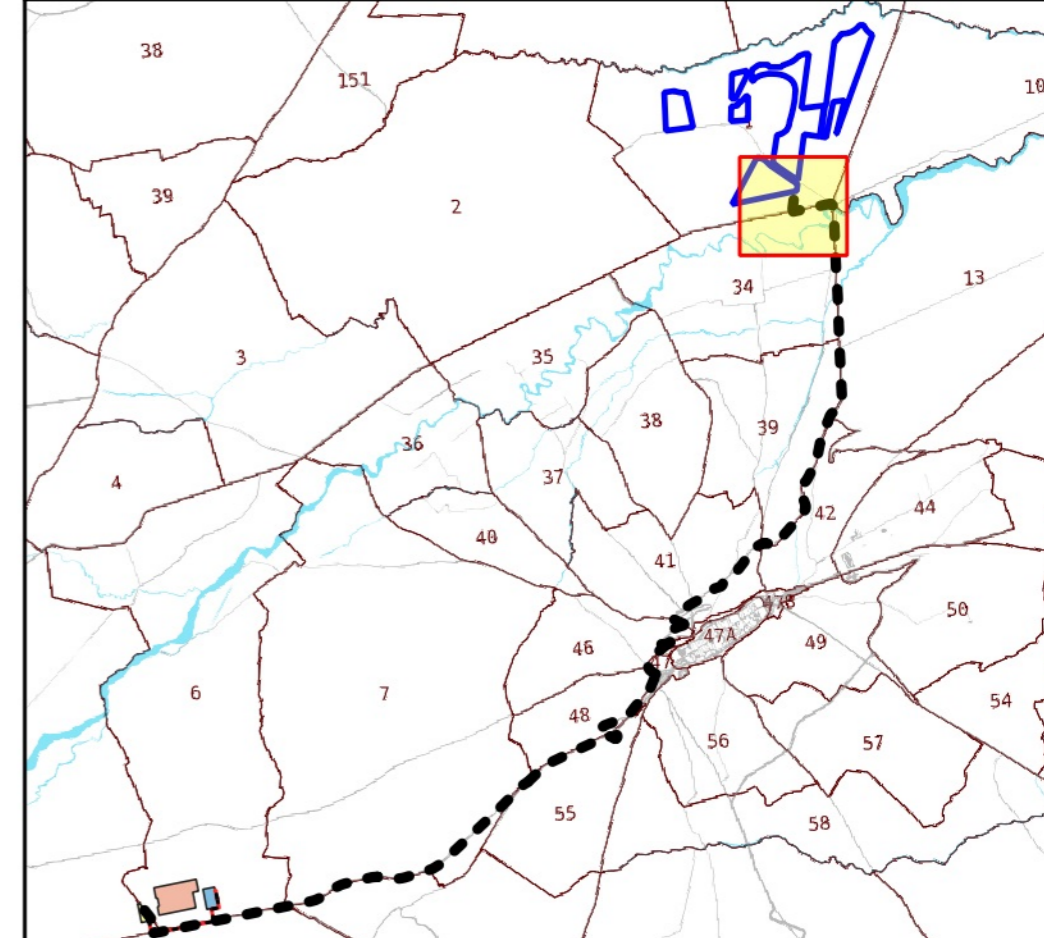
Questo documento contiene informazioni di proprietà di Vespera Development 06 Srl e deve essere utilizzato esclusivamente dal destinatario in relazione alle finalità per le quali è stato ricevuto. E' vietata qualsiasi forma di riproduzione o di divulgazione senza l'esplicito consenso di Vespera Development 06 Srl.

TAV1



DETTAGLIO 1
Catasto non aggiornato

QUADRO DI UNIONE TAV1 - scala 1:60000



LEGENDA

Area impianto nella disponibilità del proponente

Elettrodotta MT di connessione

Indicazione di diritti e servitù - Buffer 4m

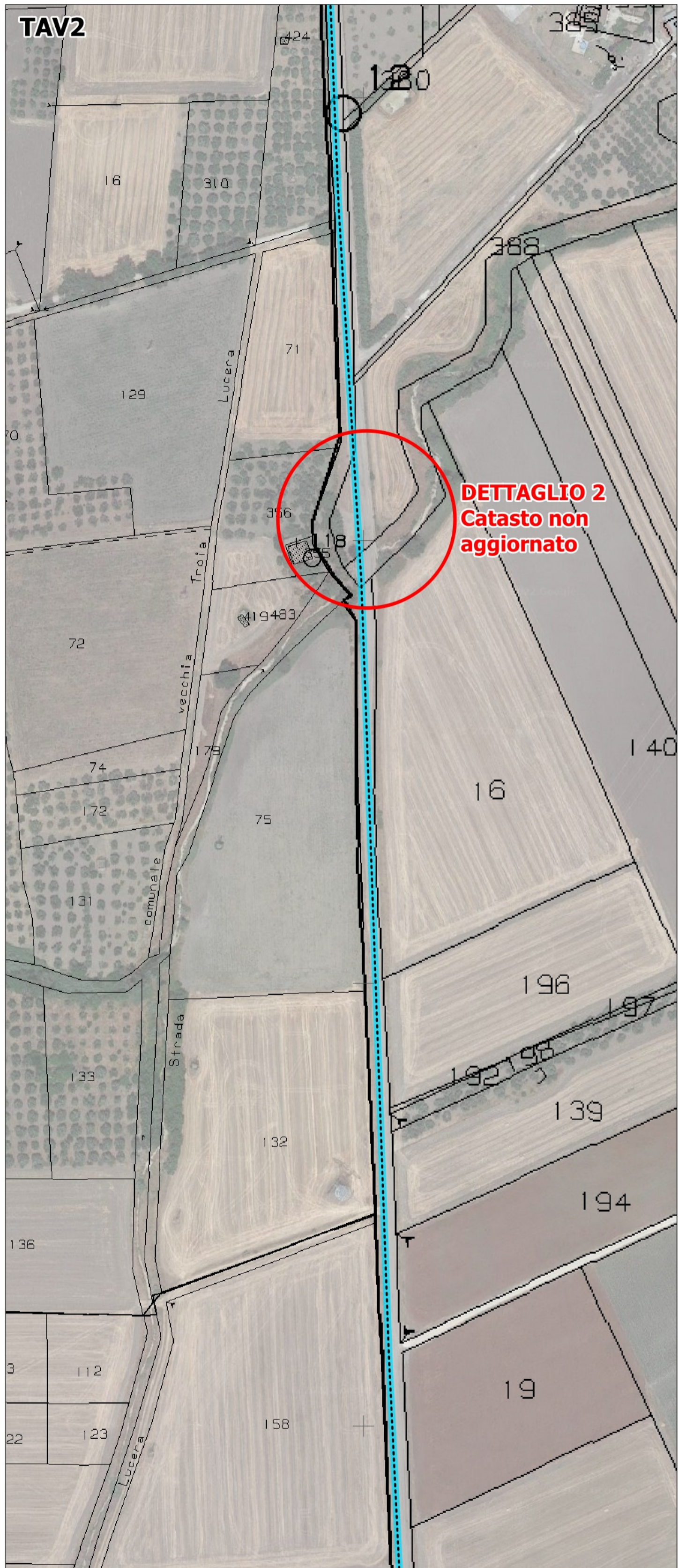
Area nella disponibilità del proponente

Area di occupazione temporanea per posa cavidotti interrati
Servitù di elettrodotta interrato MT

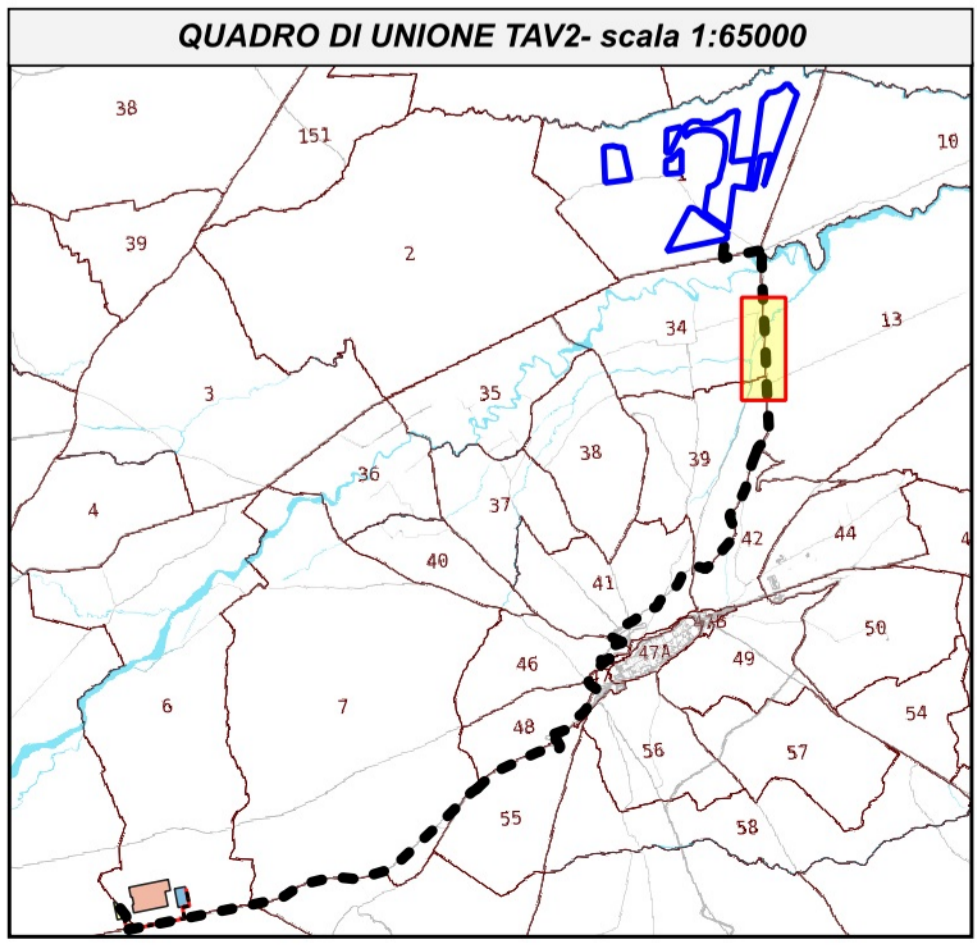
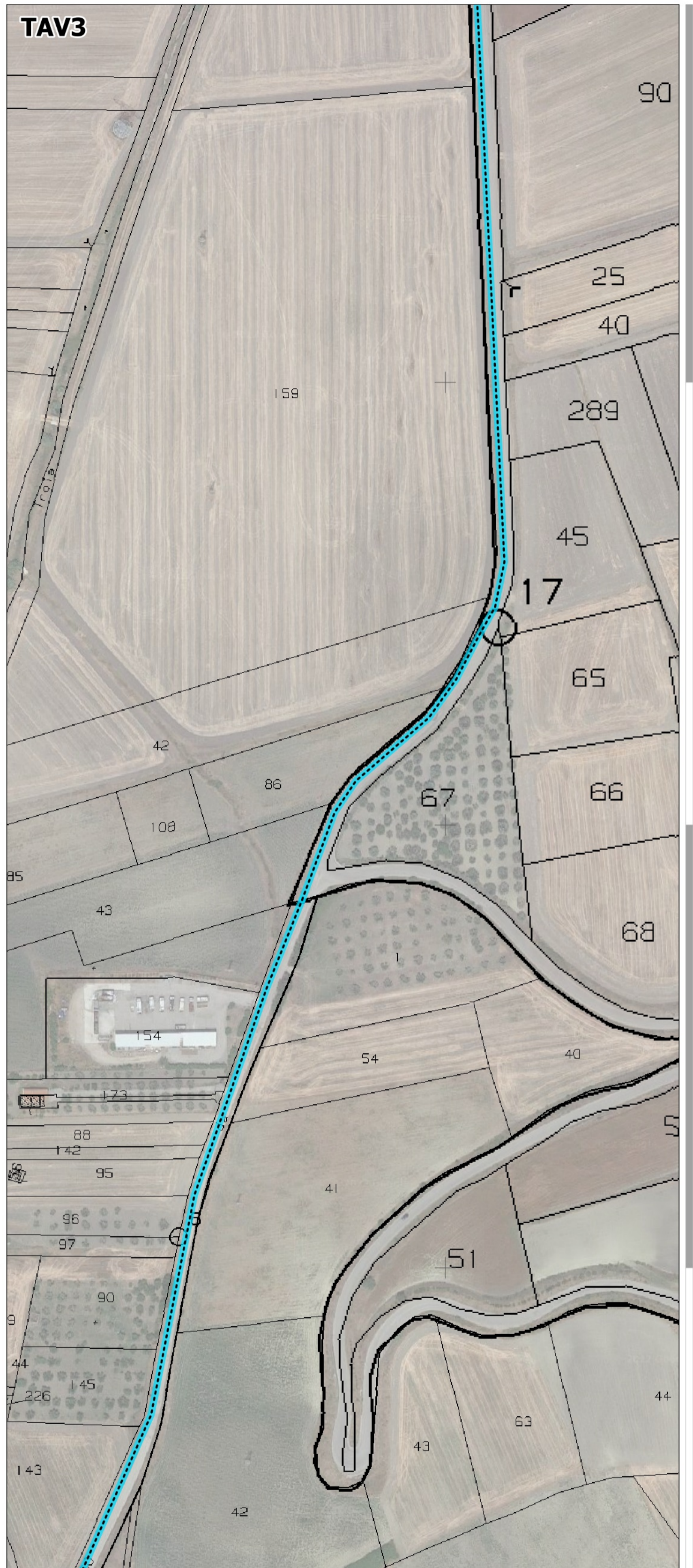
DETTAGLIO 1 - scala 1:1000



4581900N
4581650N
4581400N
4581150N

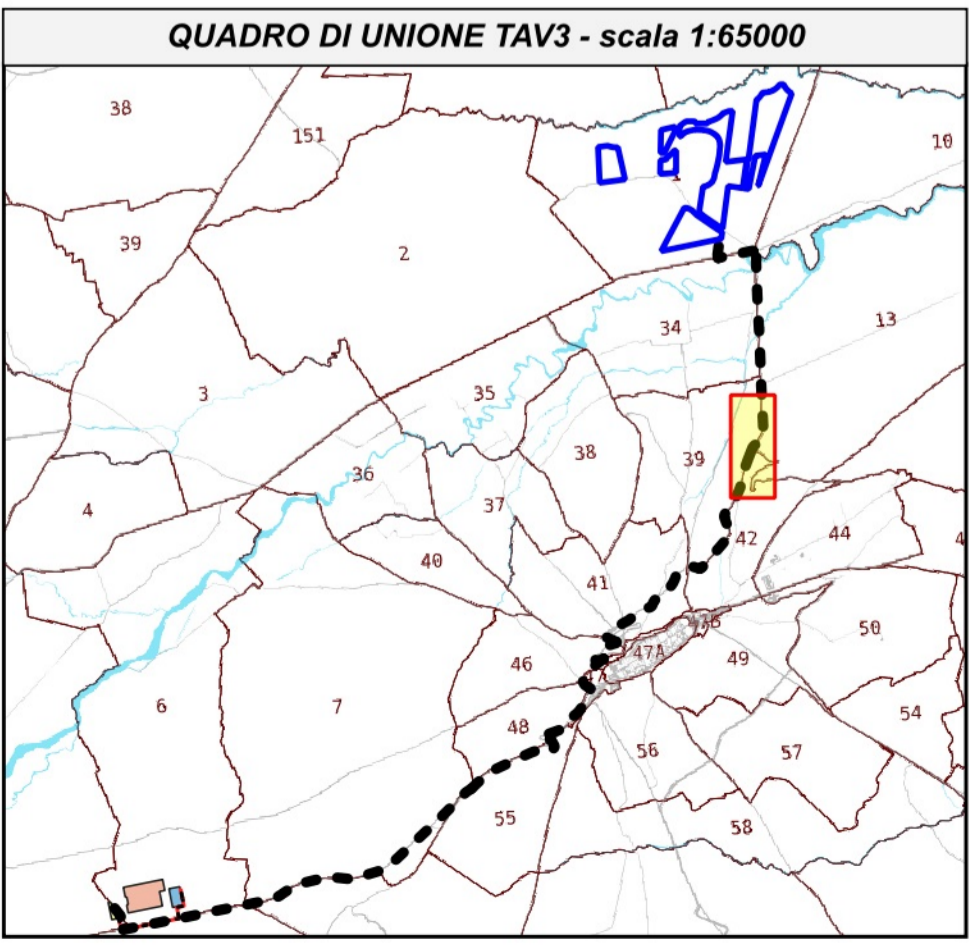
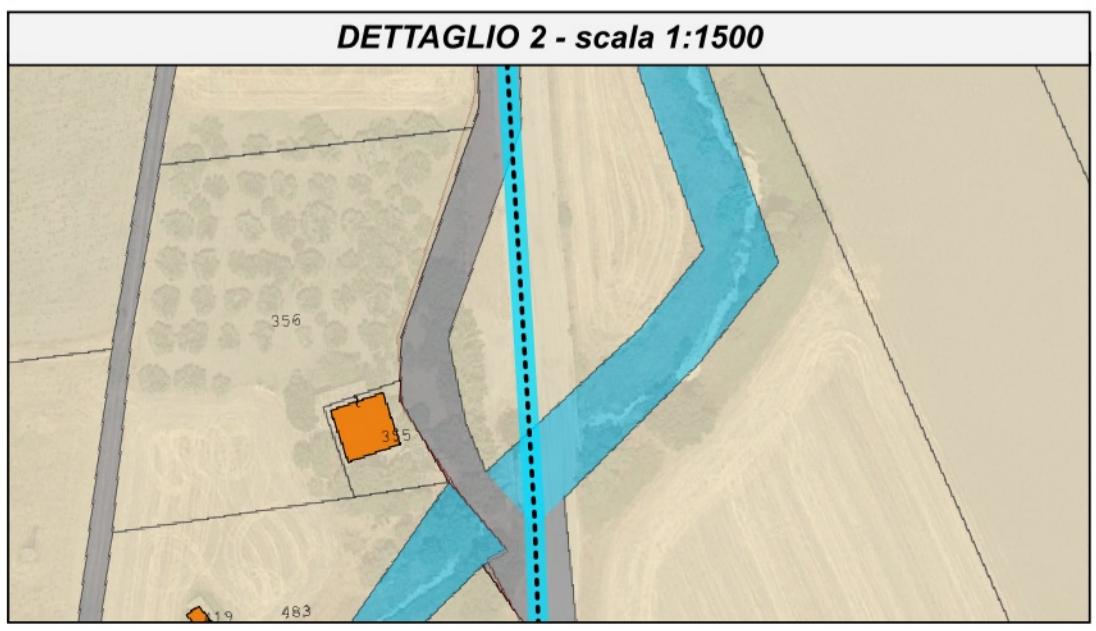


4581900N
4581650N
4581400N
4581150N



LEGENDA

- Elettrodotto MT di connessione
- Indicazione di diritti e servitù - Buffer 4m
- Area di occupazione temporanea per posa cavidotti interrati
- Servitù di elettrodotto interrato MT

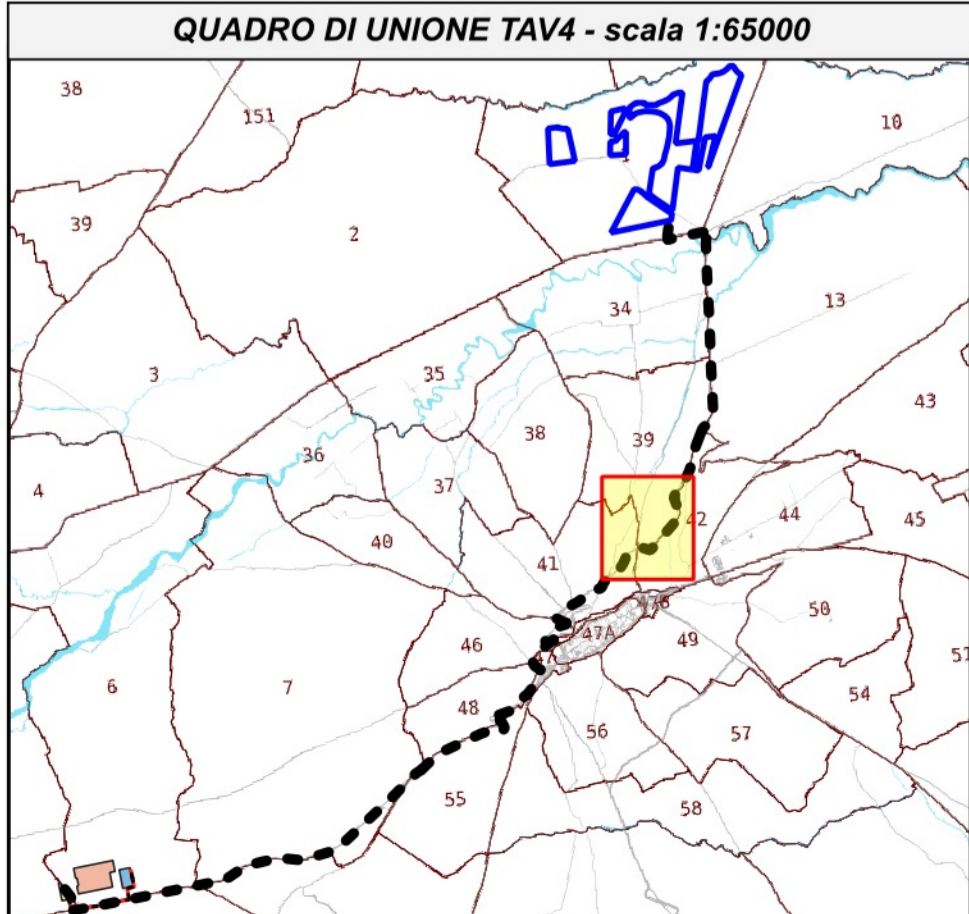


TAV4



DETTAGLIO 3

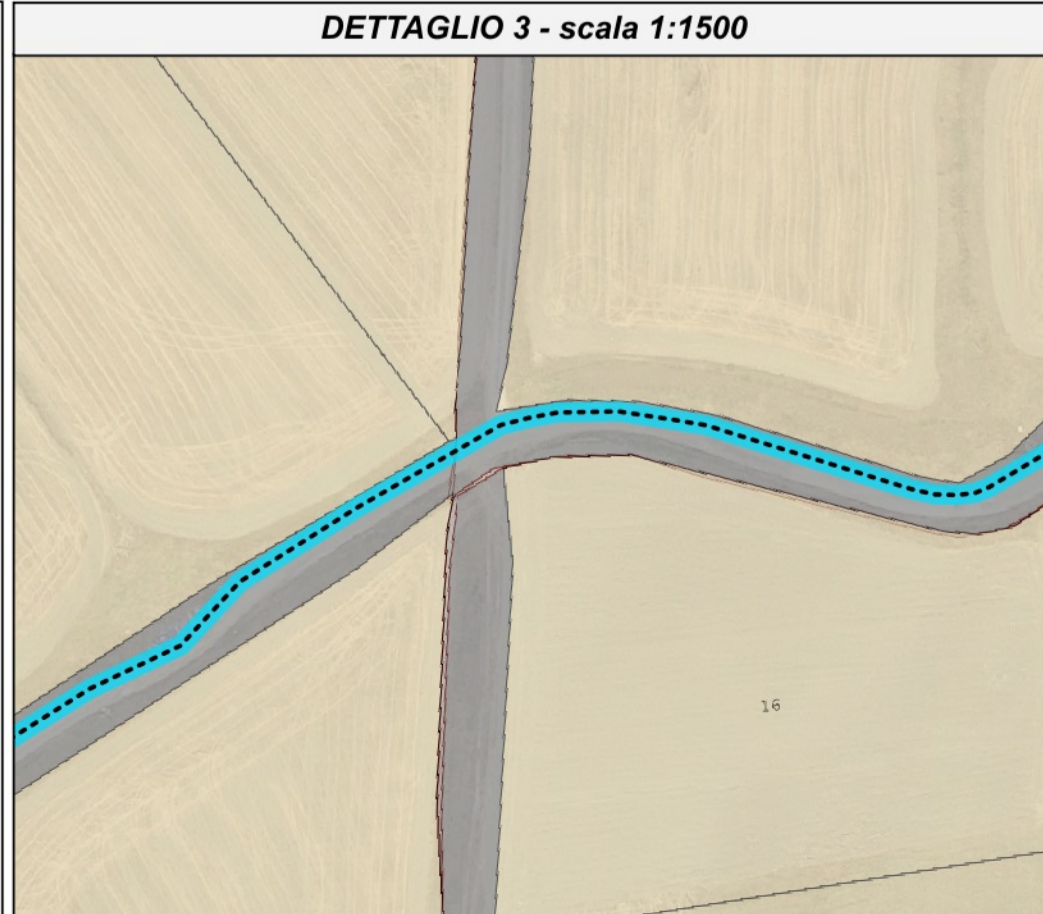
QUADRO DI UNIONE TAV4 - scala 1:65000



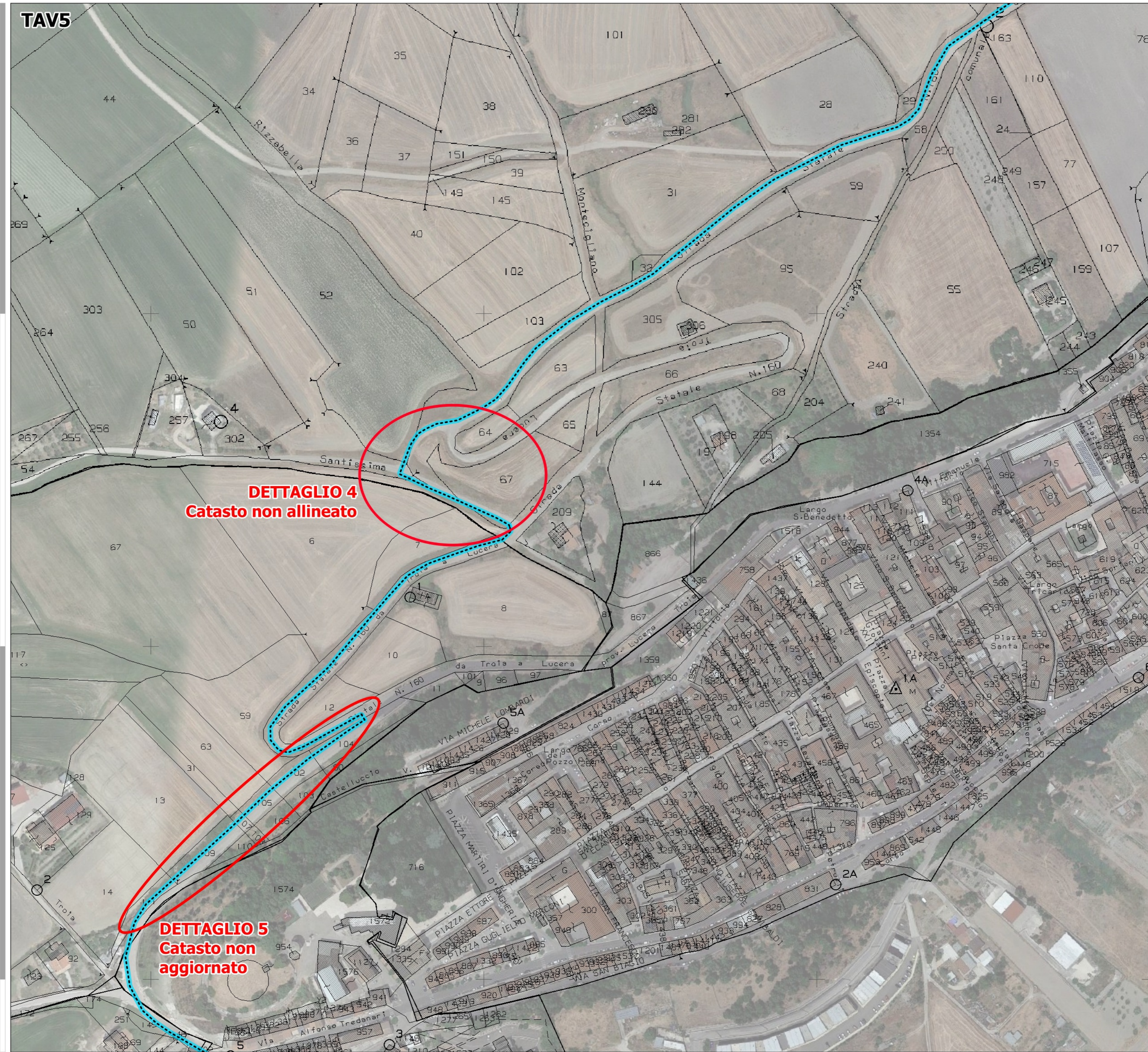
LEGENDA

- Elettrodotto MT di connessione
- Indicazione di diritti e servitù - Buffer 4m**
- Area di occupazione temporanea per posa cavidotti interrati
- Servitù di elettrodotto interrato MT

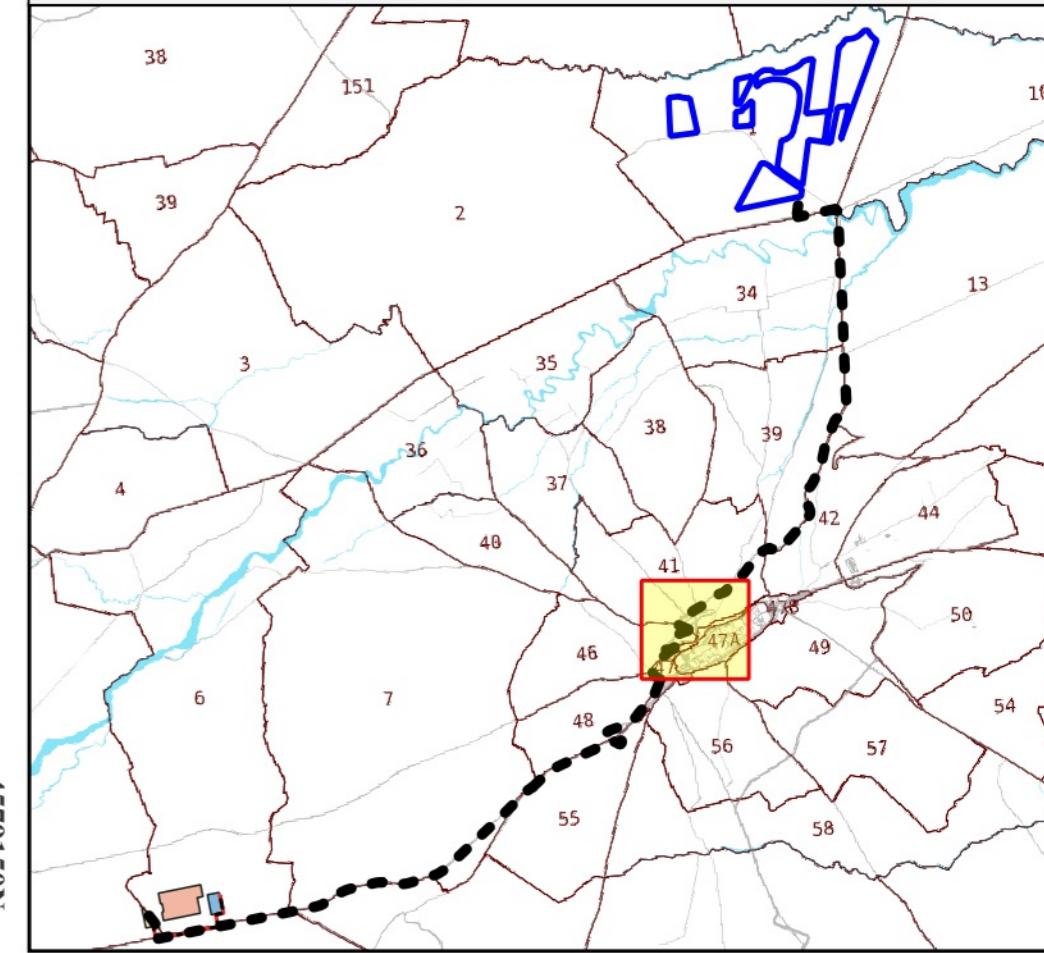
DETTAGLIO 3 - scala 1:1500



TAV5



QUADRO DI UNIONE TAV5 - scala 1:60000



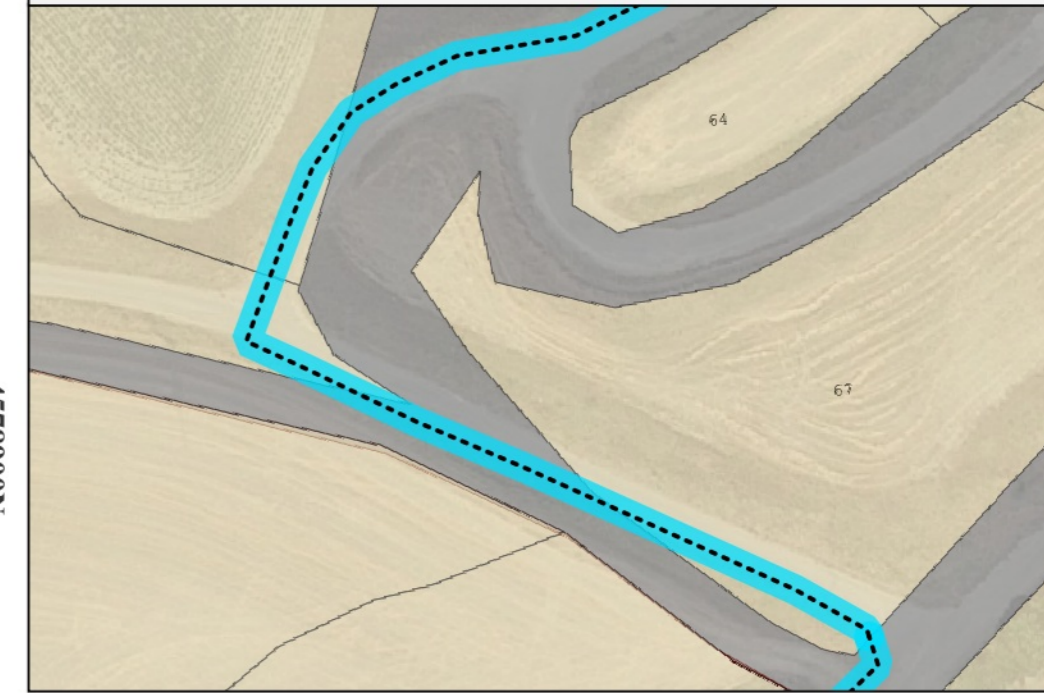
LEGENDA

--- Elettrodoto MT di connessione

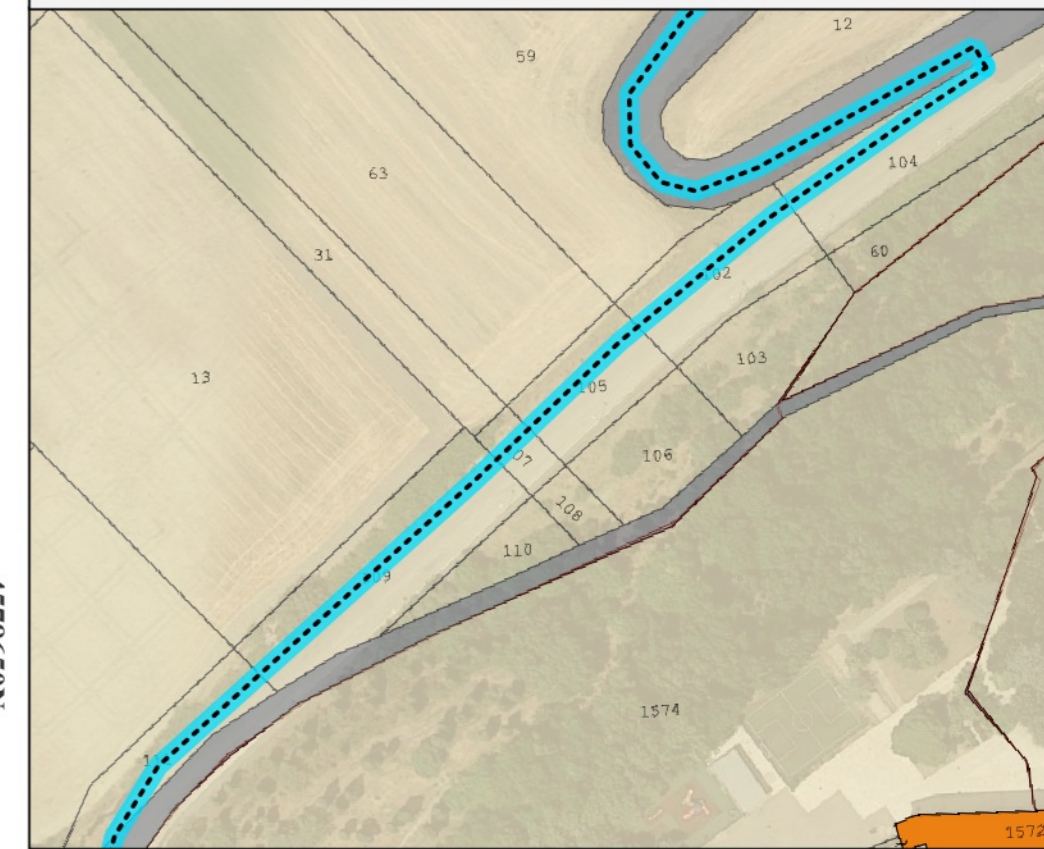
Indicazione di diritti e servitù - Buffer 4m

Area di occupazione temporanea per posa cavidotti interrati
Servitù di elettrodoto interrato MT

DETTAGLIO 4 - scala 1:1000



DETTAGLIO 5 - scala 1:1500



TAV6

4578650N

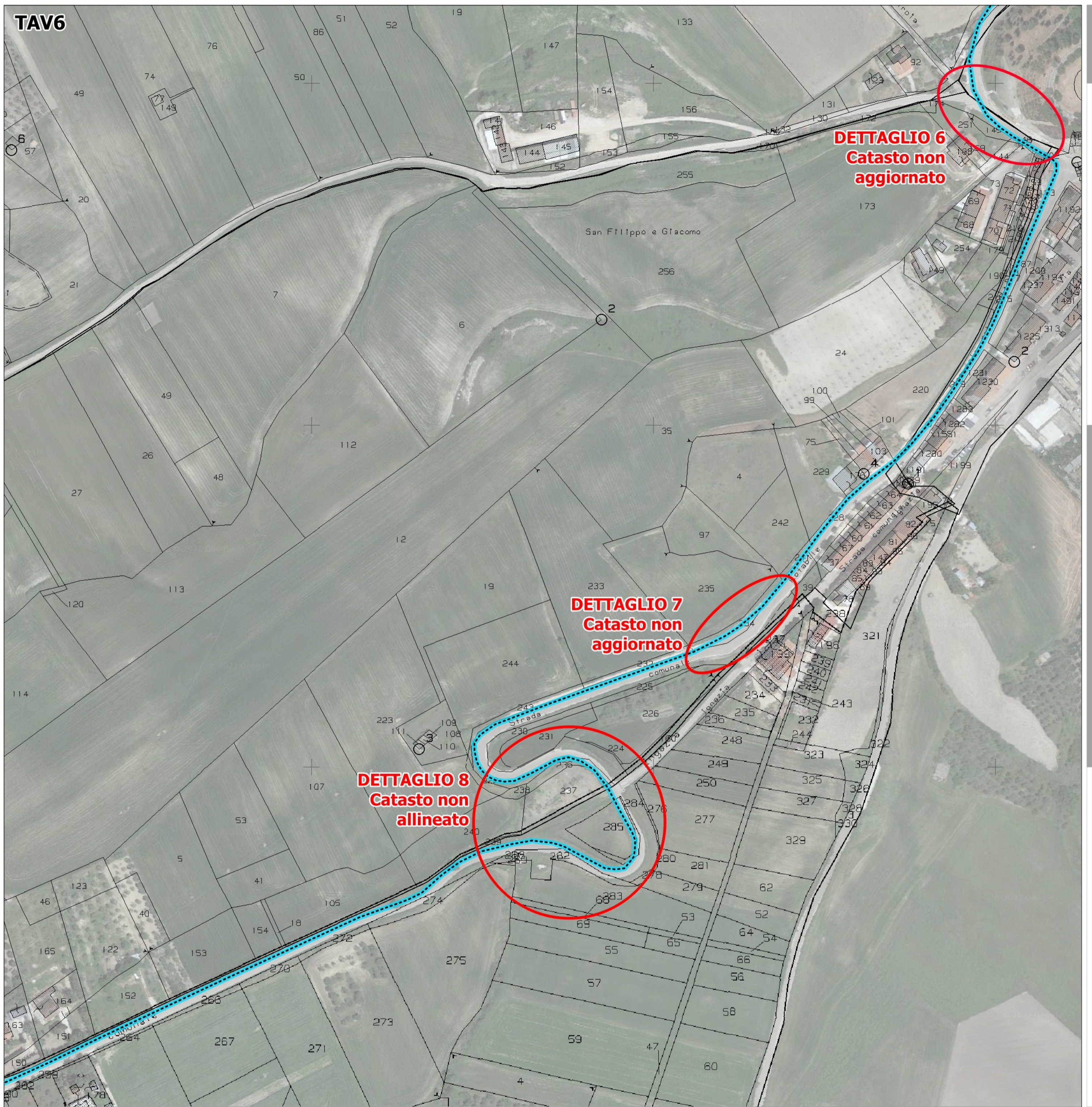
4578650N

4578400N

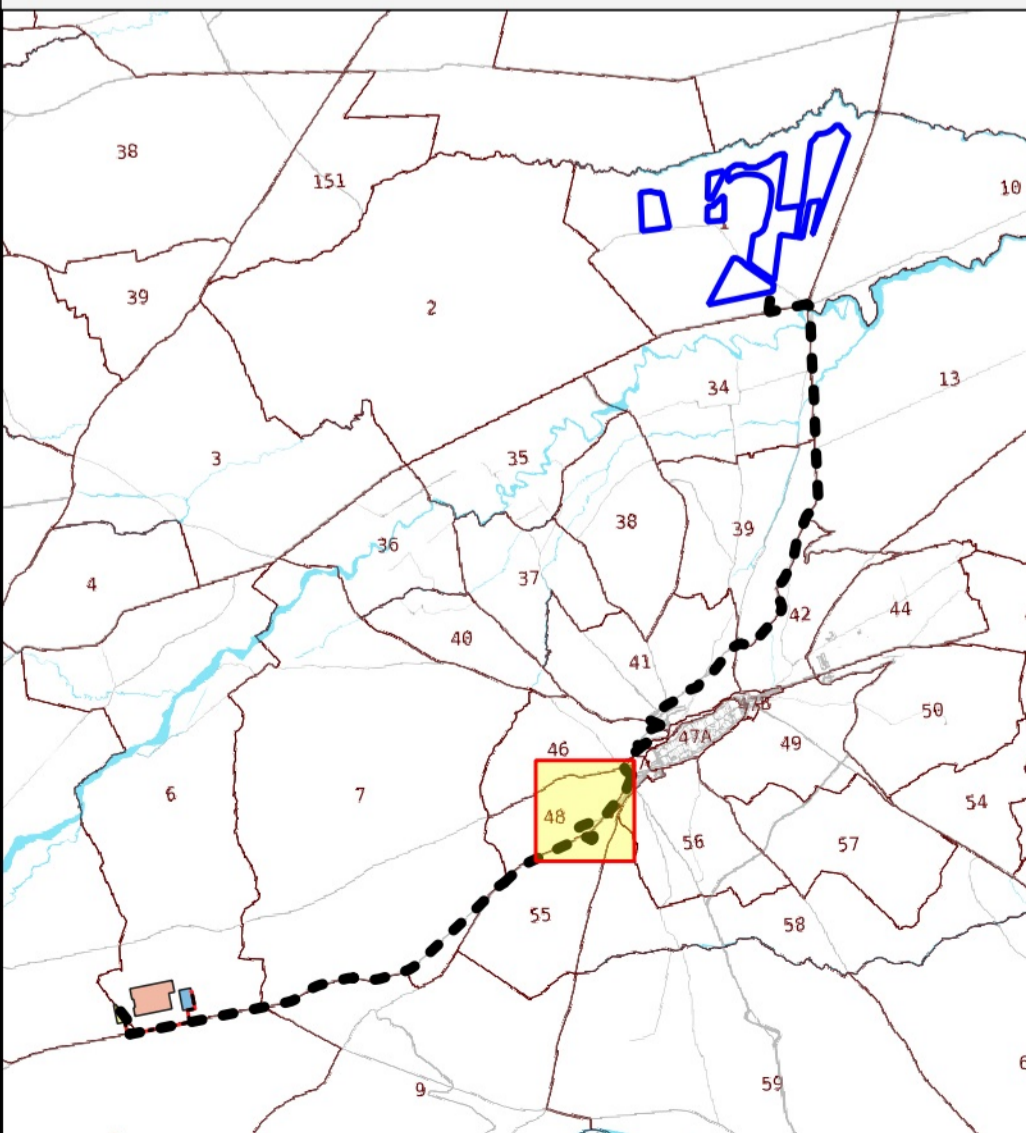
4578400N

4578150N

4578150N



QUADRO DI UNIONE TAV6 - scala 1:60000



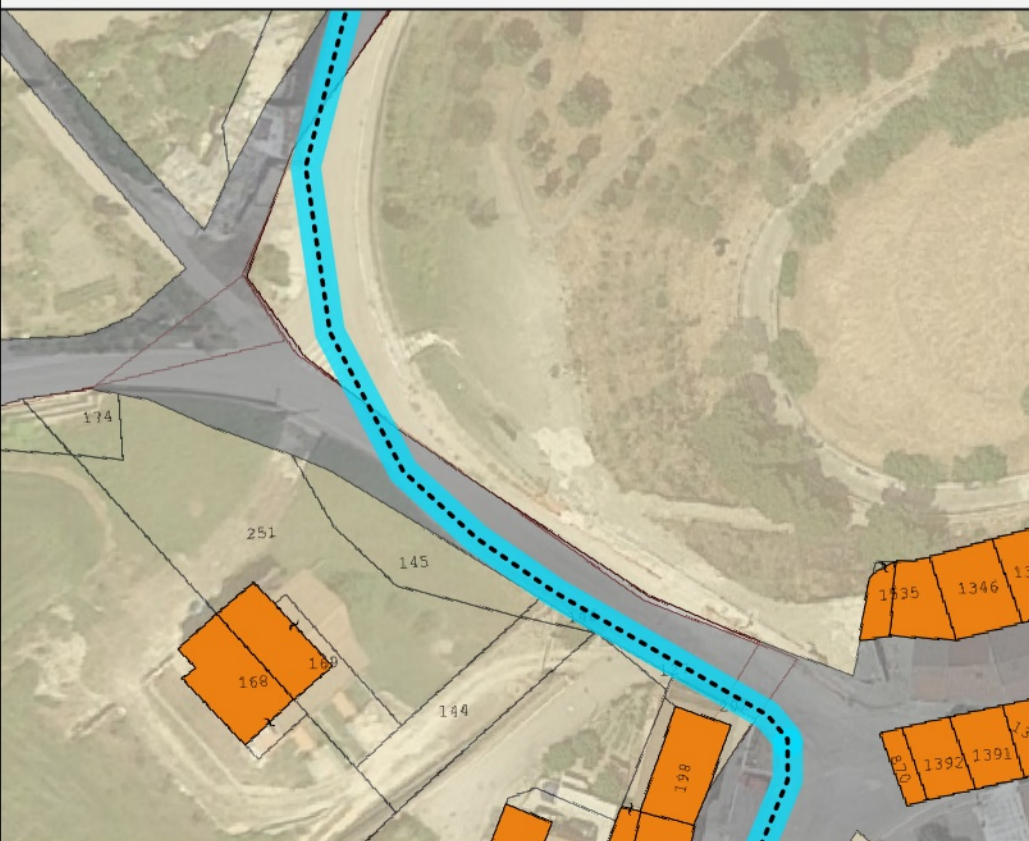
LEGENDA

--- Elettrodotto MT di connessione

Indicazione di diritti e servitù - Buffer 4m

Area di occupazione temporanea per posa cavidotti interrati
Servitù di elettrodotto interrato MT

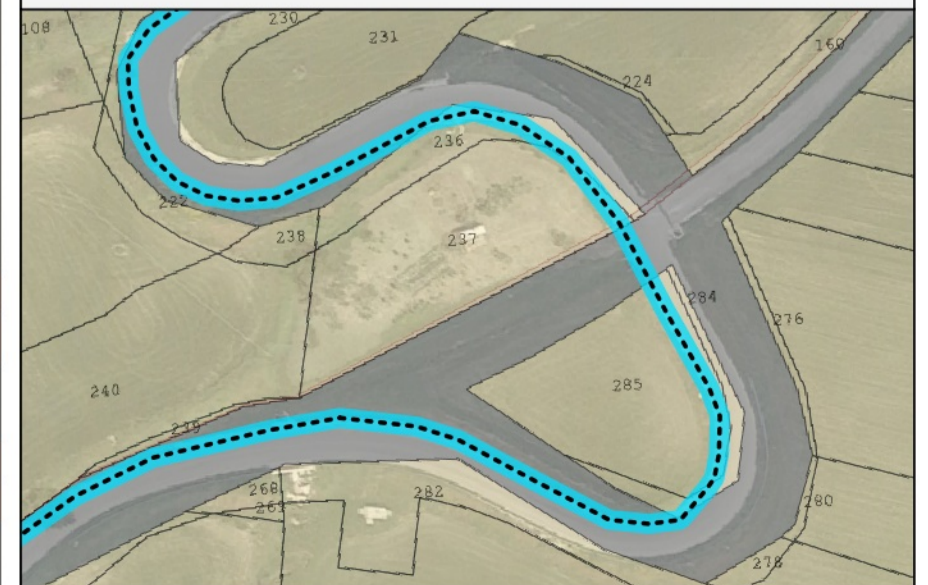
DETTAGLIO 6 - scala 1:1000



DETTAGLIO 7 - scala 1:1000



DETTAGLIO 8 - scala 1:1500

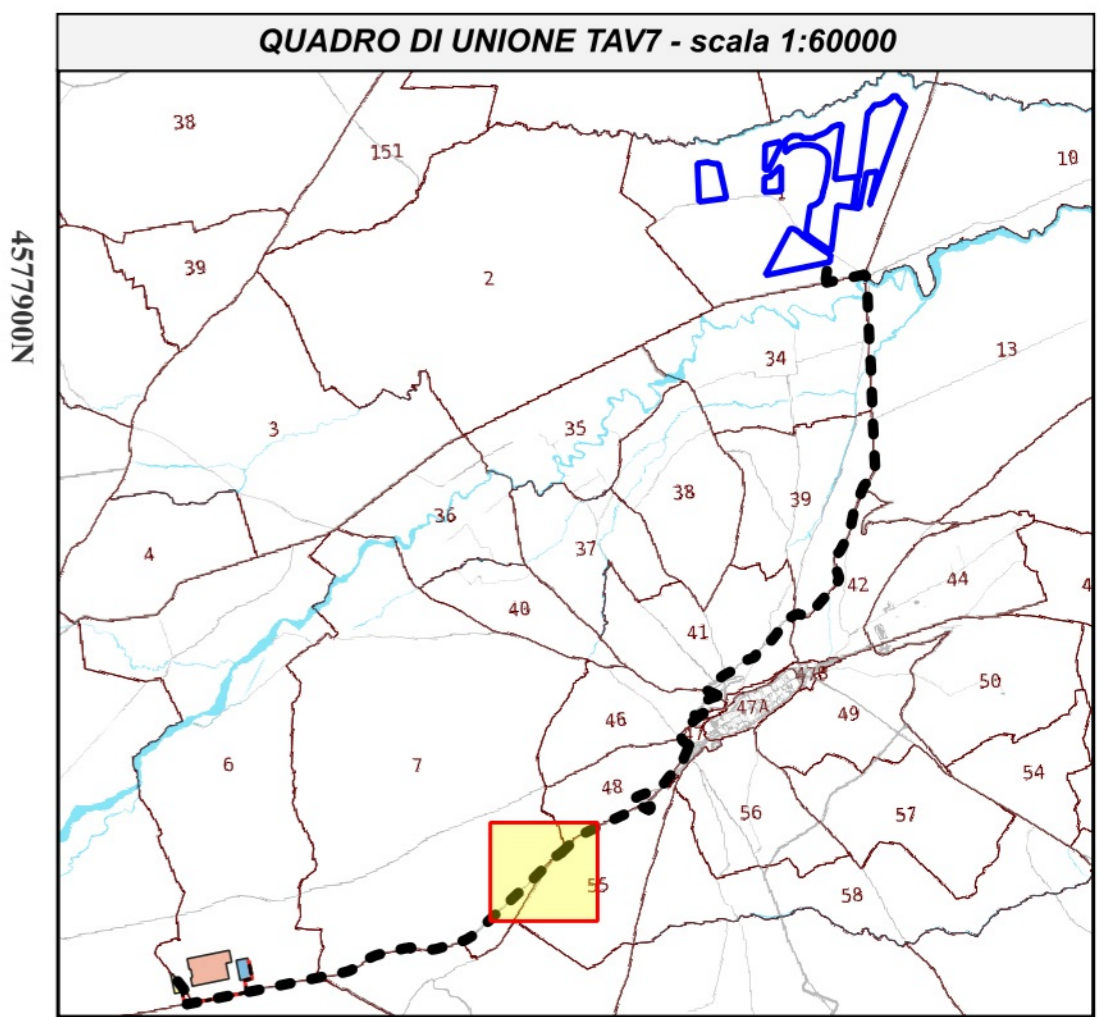


TAV7

4577900N

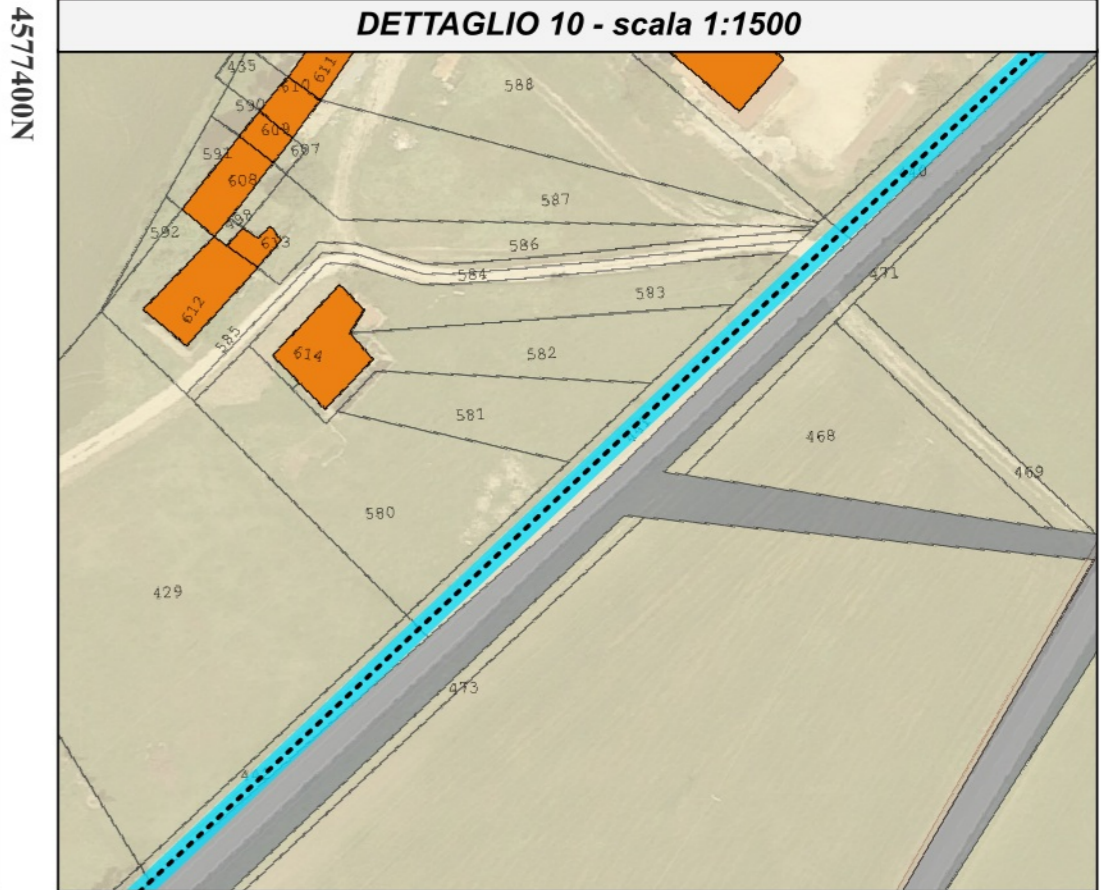
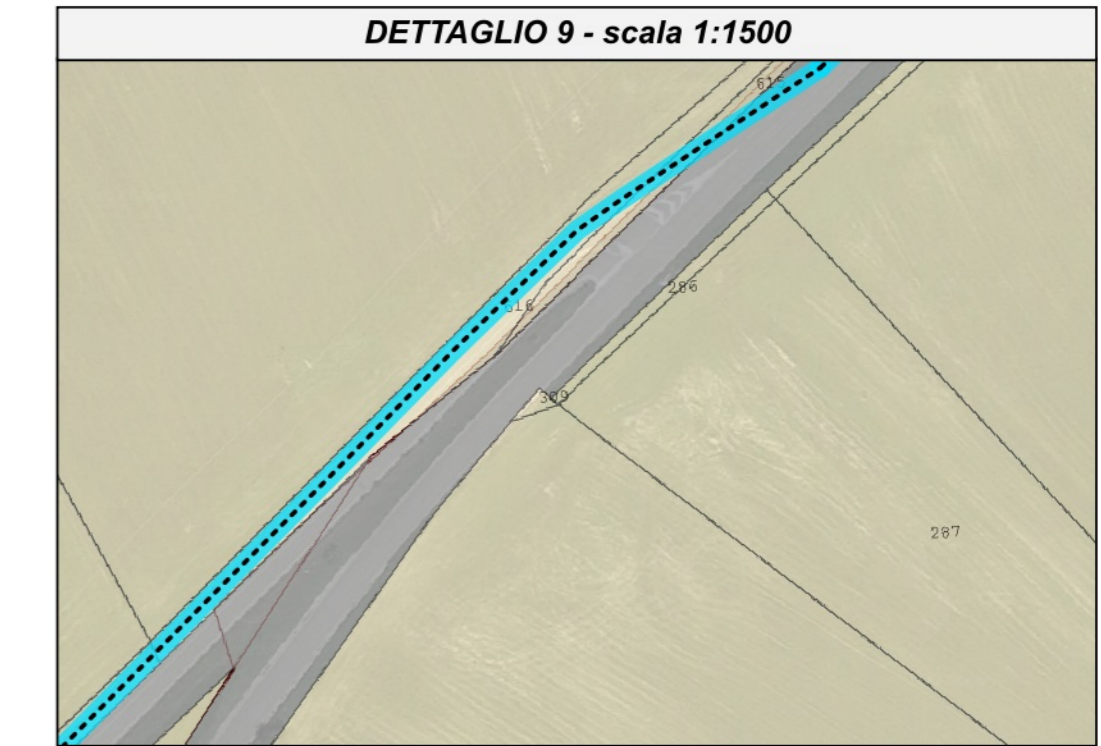
4577650N

4577400N

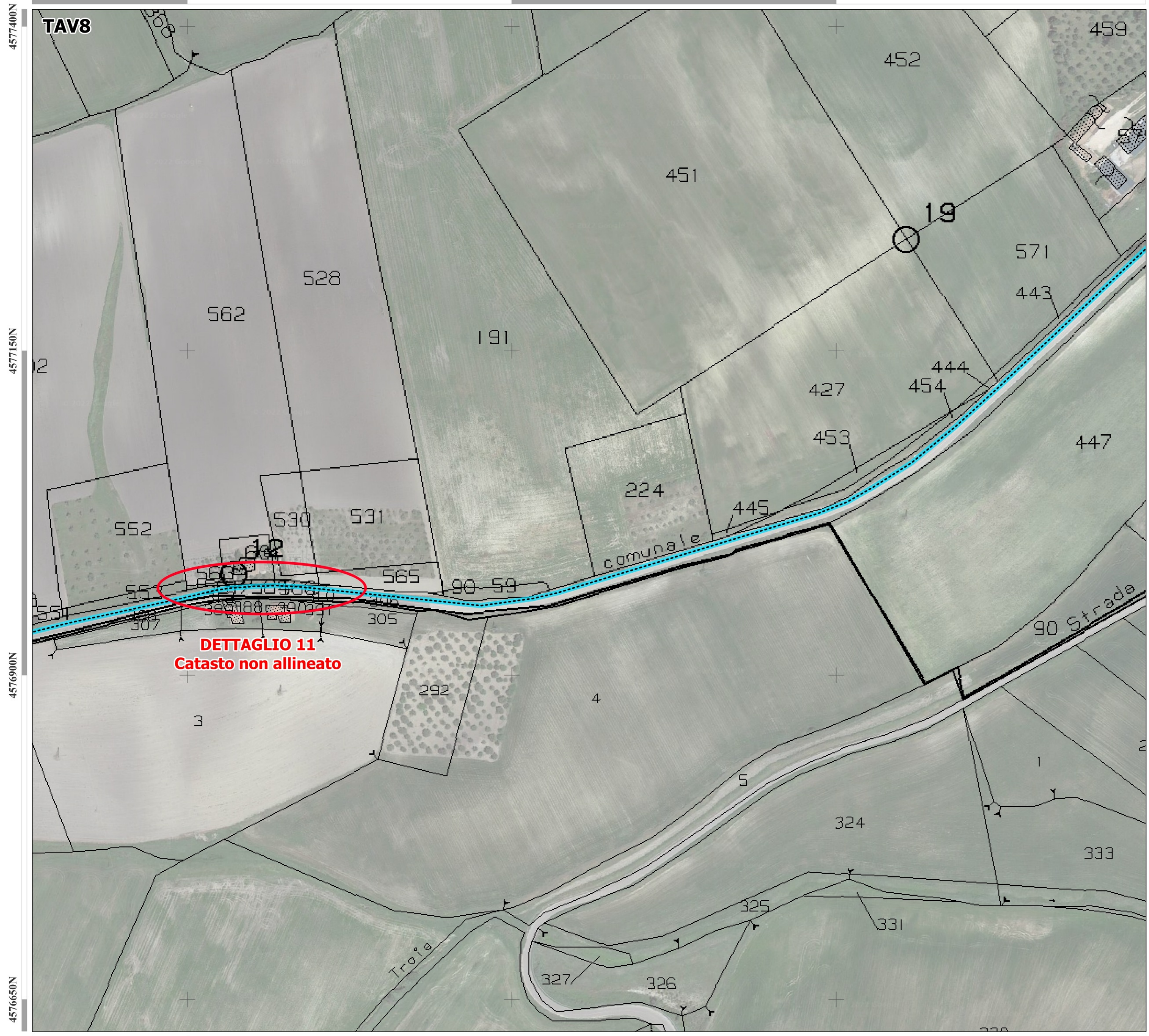


LEGENDA

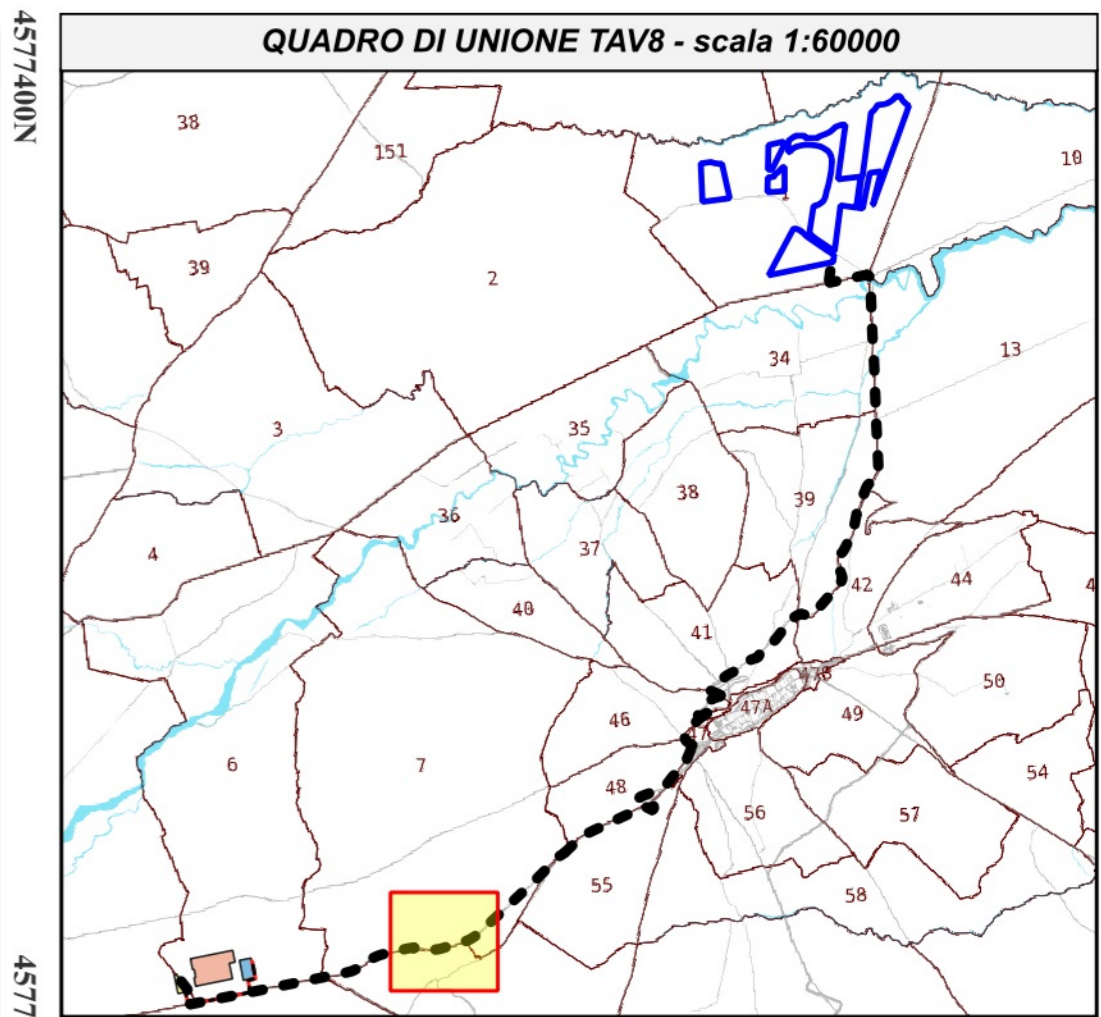
- Elettrodotto MT di connessione
- Indicazione di diritti e servitù - Buffer 4m
- Area di occupazione temporanea per posa cavidotti interrati
- Servitù di elettrodotto interrato MT



TAV8



DETTAGLIO 11
Catasto non allineato



- LEGENDA**
- Elettrodotto MT di connessione
 - Indicazione di diritti e servitù - Buffer 4m**
 - Area di occupazione temporanea per posa cavidotti interrati
 - Servitù di elettrodotto interrato MT



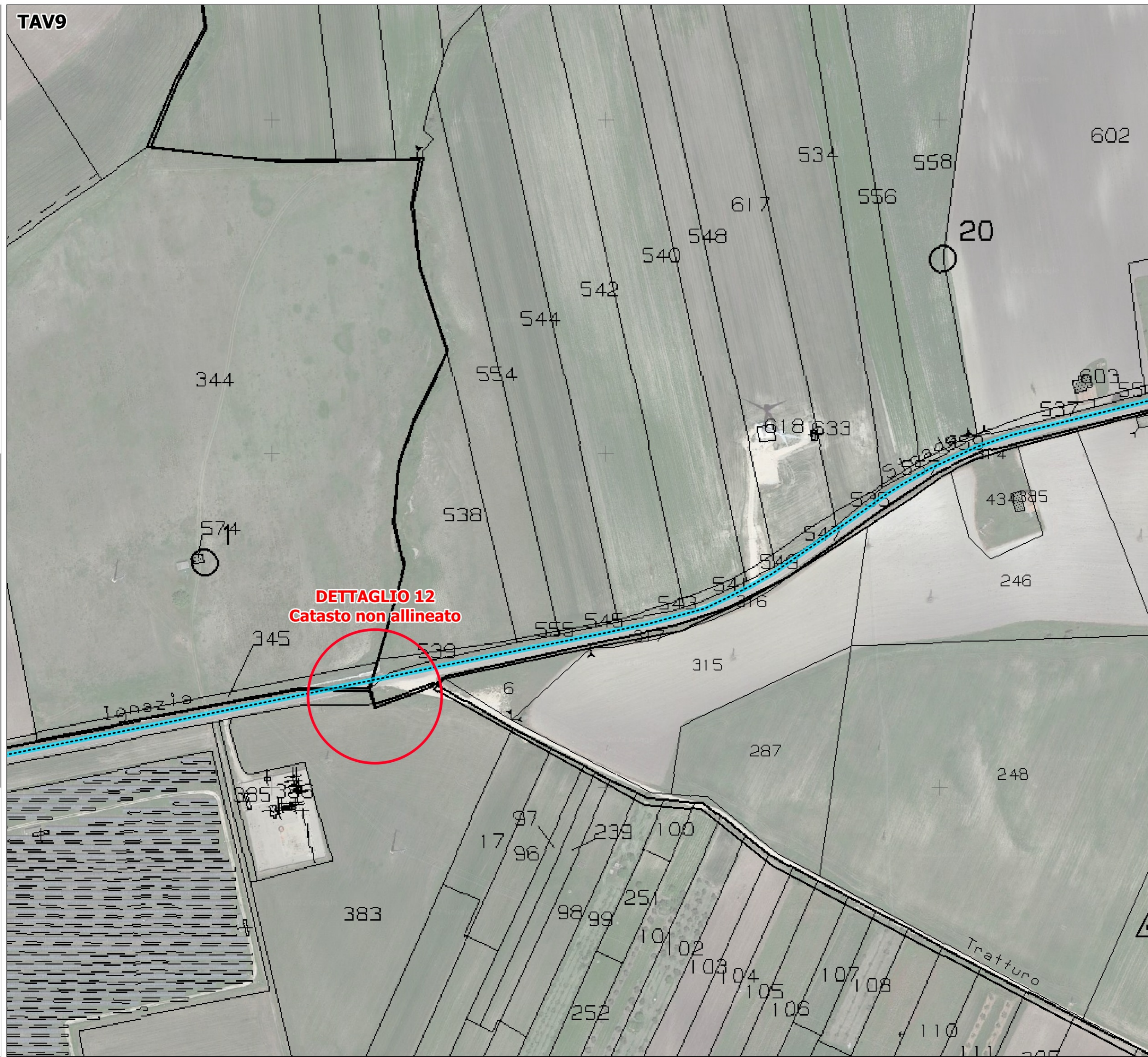
4577400N
4577150N
4576900N
4576650N

TAV9

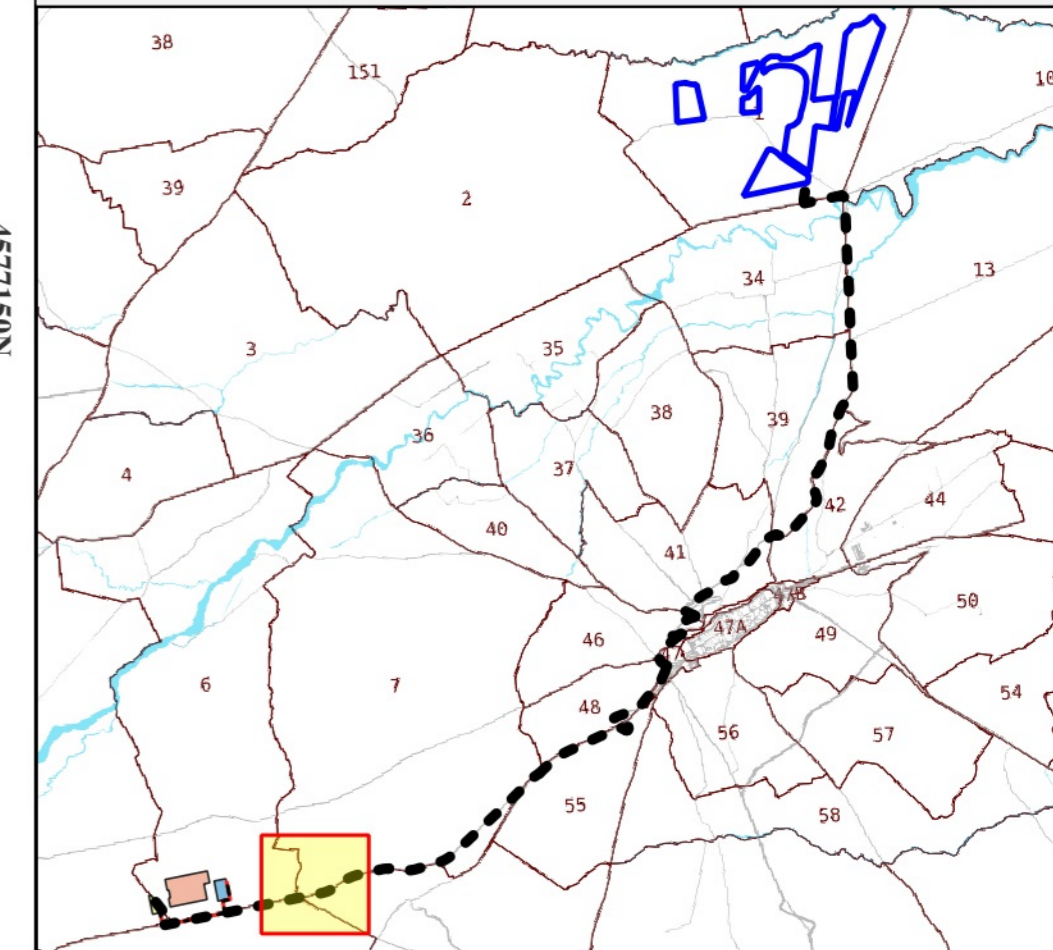
4577150N

4576900N

4576650N



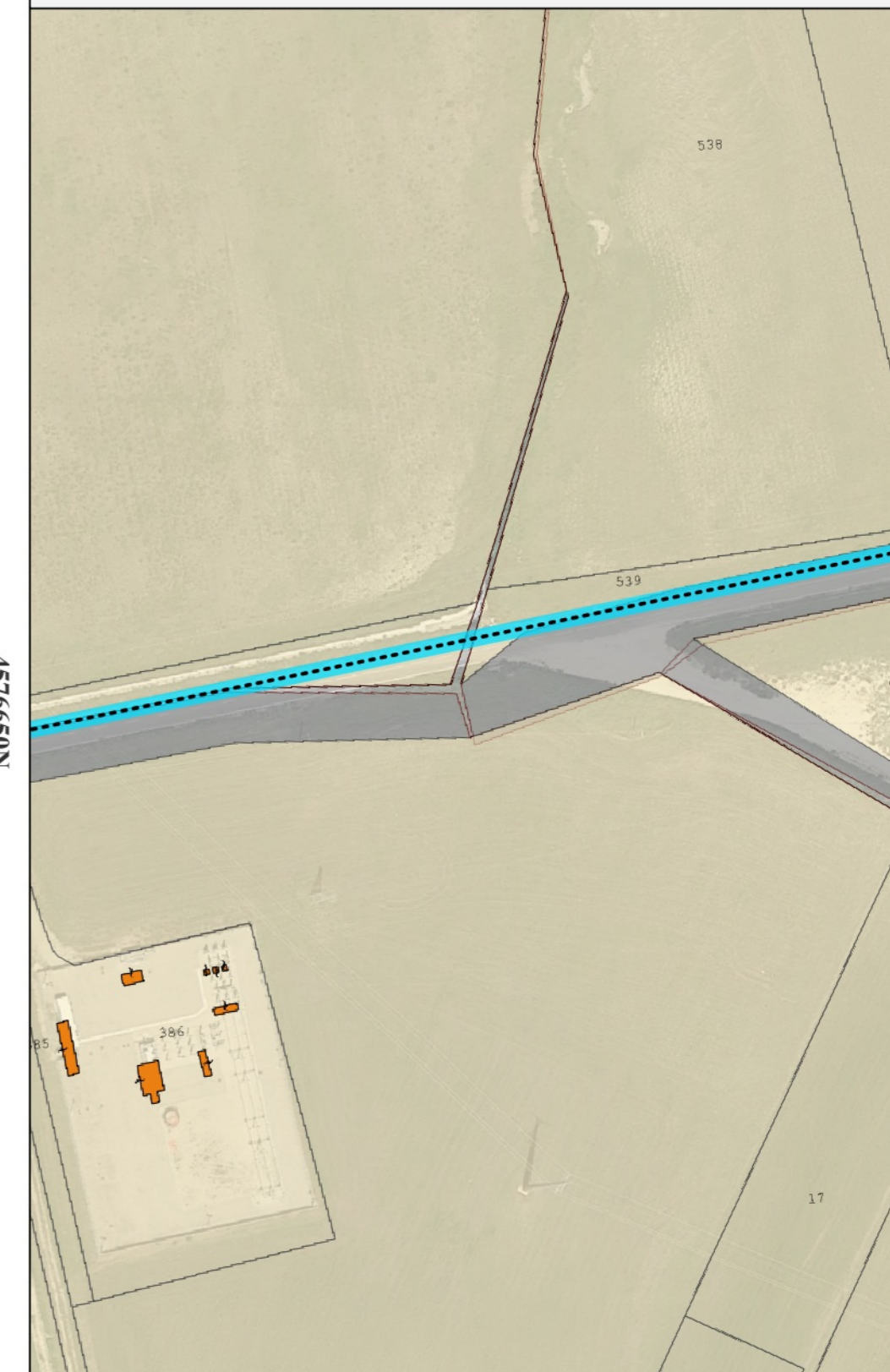
QUADRO DI UNIONE TAV9 - scala 1:60000

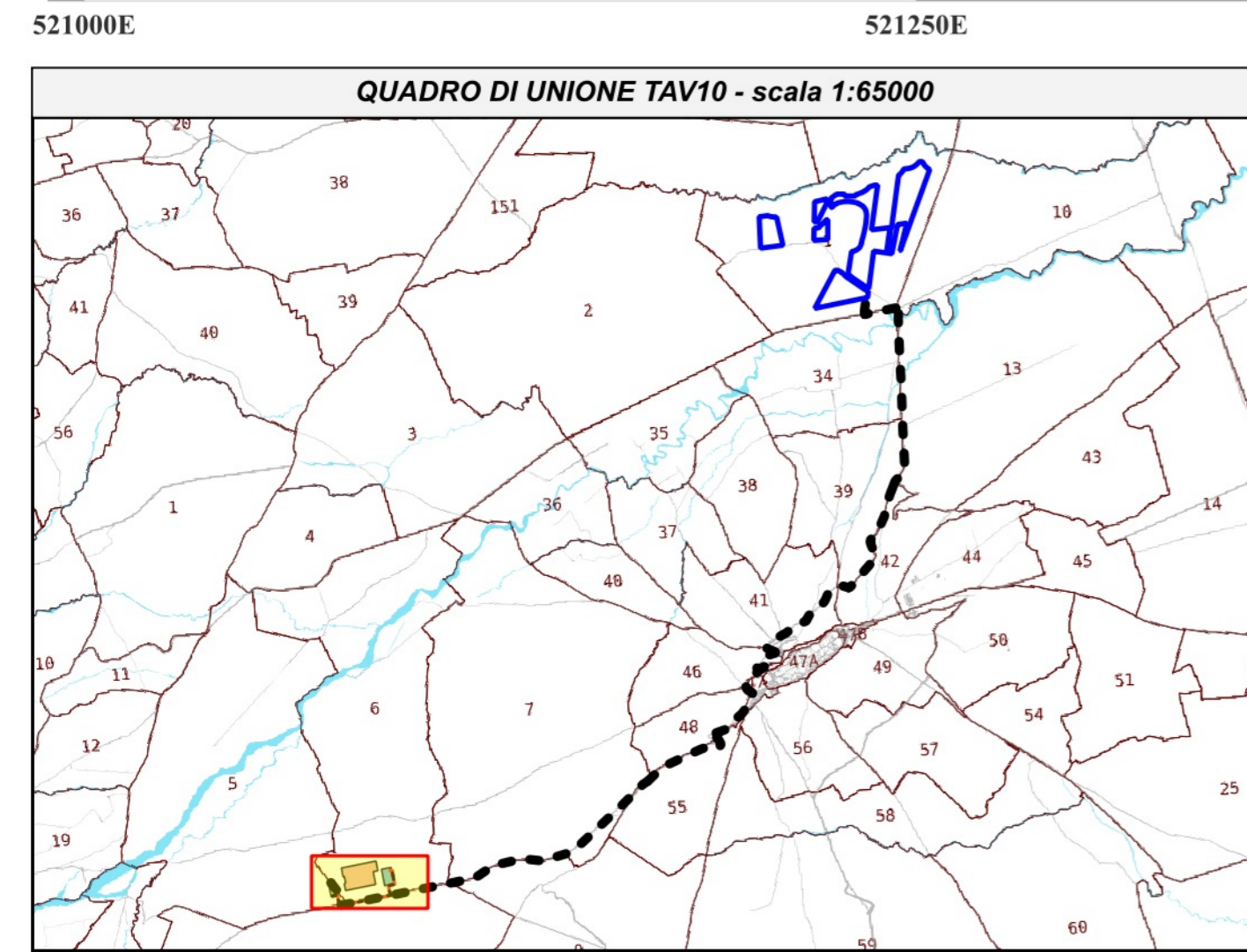
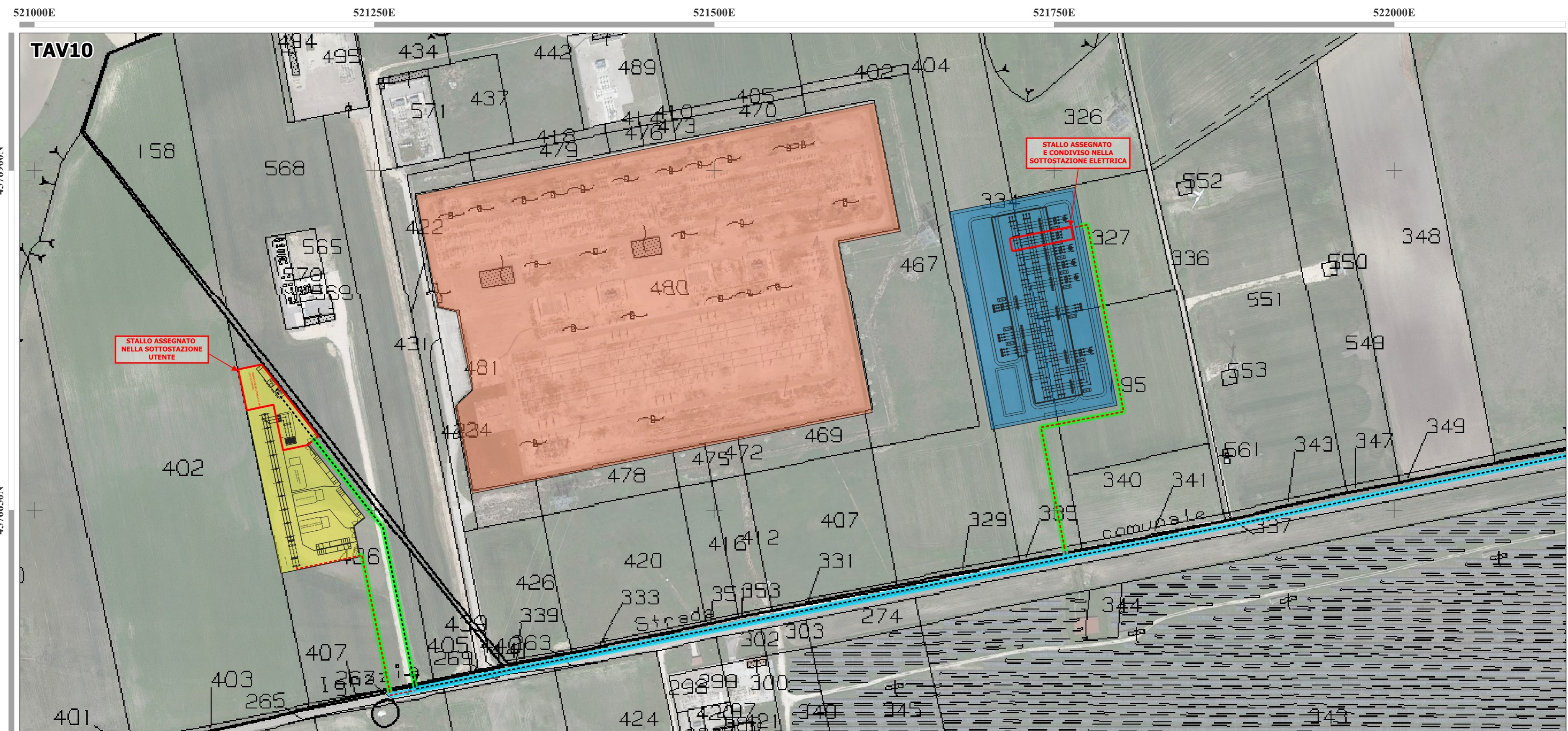


LEGENDA

- Elettrodotto MT di connessione
- Indicazione di diritti e servitù - Buffer 4m
 - Area di occupazione temporanea per posa cavidotti interrati
 - Servitù di elettrodotto interrato MT

DETTAGLIO 12 - scala 1:1500





LEGENDA

- Stazione elettrica TERNA "Troia"
- Sottostazione utente
- Futura espansione stazione elettrica TERNA
- Elettrodotto MT di connessione
- Elettrodotto AT di collegamento SU - futura espansione SE TERNA

Indicazione di diritti e servitù - Buffer 4m

- Area di occupazione temporanea per posa cavidotti interrati
Servitù di elettrodotto interrato MT-AT
- Area Occupazione temporanea per posa cavidotti interrati
Servitù di elettrodotto interrato MT-AT
Servitù di passaggio interrato

