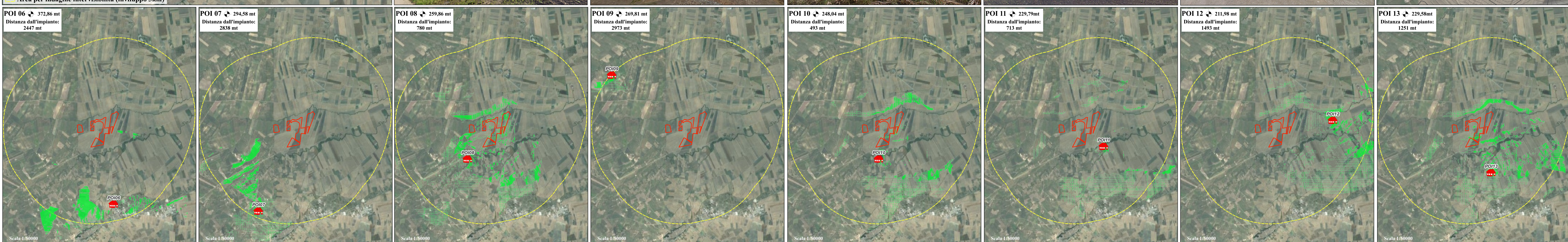
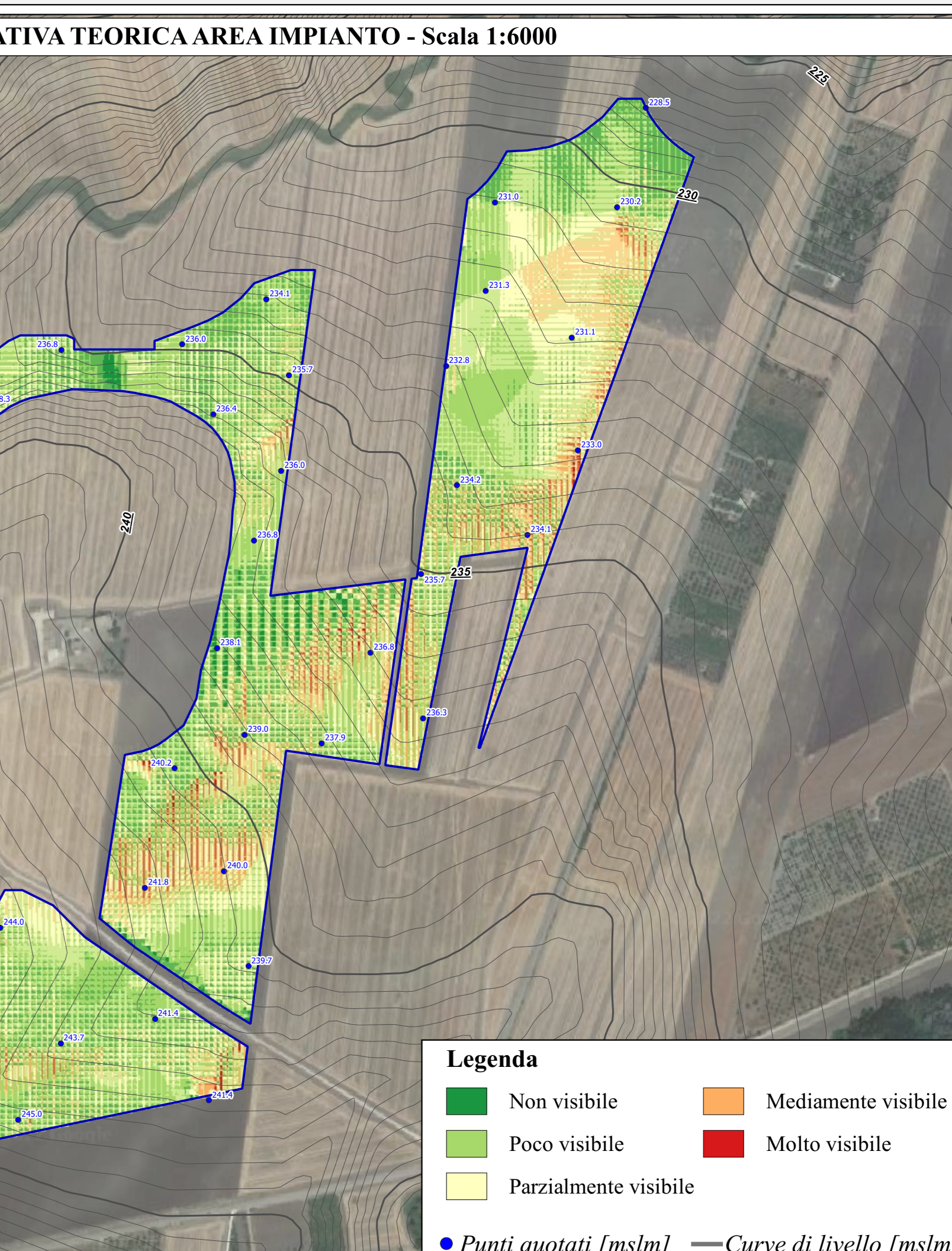
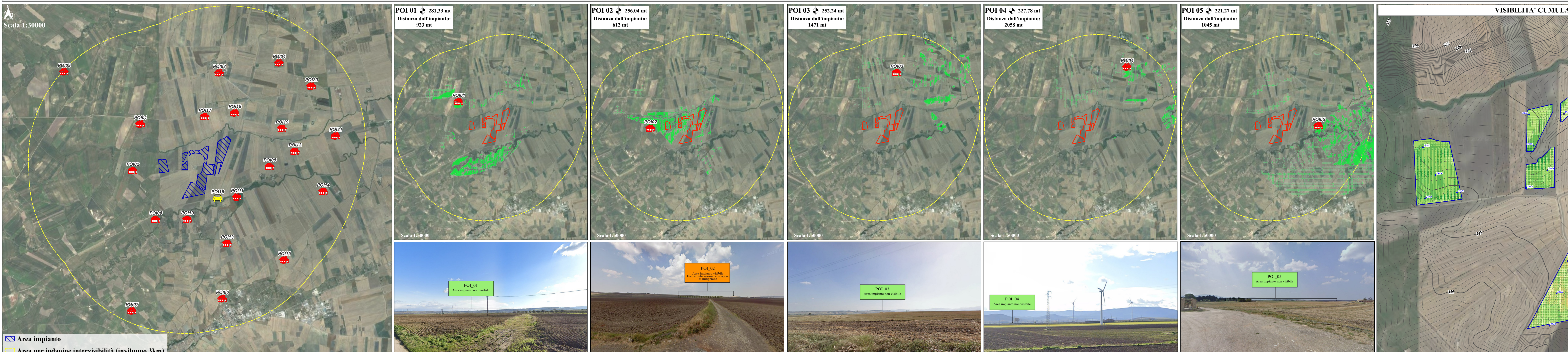


CARTA DELLA VISIBILITA' TEORICA DEI PUNTI DI INTERESSE (POI)

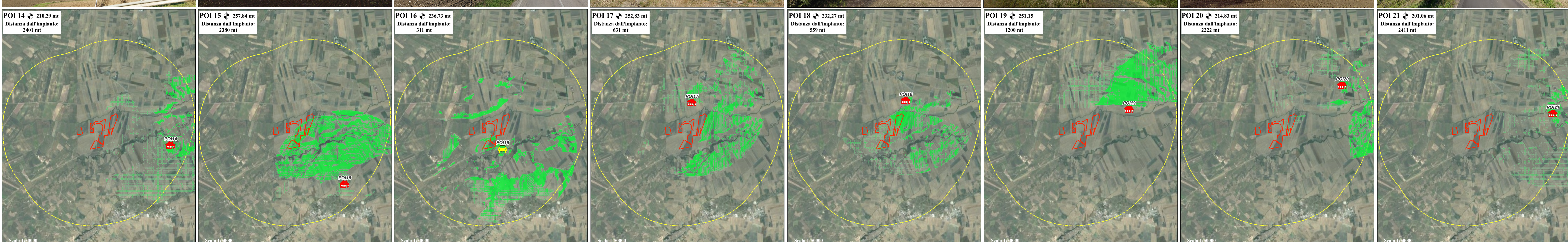


- Legenda Punti Di Interesse (POI)**
- POI01 - Masseria Capo Posta
 - POI02 - Masseria Torricelli
 - POI03 - Masseria Montaratro
 - POI04 - Masseria Posta Montaratro
 - POI05 - Masseria Cuparoni
 - POI06 - Masseria Iameli
 - POI07 - Masseria Rizzabella
 - POI08 - Fattoria Casino di Gennaro
 - POI09 - Masseria Suomo
 - POI10 - Casina Ritucci
 - POI11 - Insiediamento Rurale Cuparone
 - POI12 - Insiediamento Rurale Casina Piro
 - POI13 - Casina Mandari
 - POI14 - Masseria Franco
 - POI15 - Fattoria Fontanelle
 - POI16 - SP125-SP109
 - POI17 - Casina Circelli
 - POI18 - Insiediamento Montaratro
 - POI19 - Villaggio Montedoro
 - POI20 - Insiediamento Rurale Montaratro di Sotto
 - POI21 - Insiediamento Rurale Casina Marucci



Area visibile dai punti di interesse (POI)

Analisi della visibilità teorica effettuata mediante l'algoritmo Viewshed in ambiente GIS. Modello digitale del terreno (DTM) di riferimento, in formato '.asc' - fonte SIT Puglia



MINISTERO TRASFORMAZIONE ECOLOGICA REGIONE PUGLIA PROVINCIA DI FOGGIA COMUNE DI TROIA

NOVI PROGETTO:
Costruzione ed esercizio di un impianto agrovoltaico a energia fotovoltaica in immersione pari a 32.813 MW, con relativo collegamento alla rete elettrica, sito nel Comune di Troia (FG) - Impianto "FESTA".

ID. PROGETTO DEL MITE:

PROCESSIONE:
Valutazione di impatto ambientale ai sensi dell'art. 23 c. 1 del D.Lgs. 152/2006 e Autorizzazione Unica ex art. 12 D.Lgs. 387/2003.

PROFONDETTA:
VESPERA DEVELOPMENT 6 S.R.L.
Via Duca PA. PIZZ (Grottole) (TA)
P.IVA 03202847678
Email: vesperadevelopment6@espartan.com
Legalmente rappresentata dal Sig. Aldo Cirilli

IDENTIFICATORE ELABORATO:
VTYWRH_S2_PD

ELABORAZIONE:
Dott. Ing. Gladia Stella BOLLIGNANO
Iscrizione all'Albo n° A. 2508
del Registro degli Ingegneri (R.G.A.)
Autore progettuale:
Dott. Ing. Gladia Stella BOLLIGNANO
C.A.P. DELLA REGIONE PUGLIA

TITOLO ELABORATO:
Carta della visibilità

SCALA:
1:6000

INGEGNERIA E COORDINAMENTO:
ARATO
Aut. Ing. Carlo Stella Stella-Bollignano
Dott. Ing. Gladia Stella BOLLIGNANO
Via Duca PA. PIZZ (Grottole) (TA)
03202847678

INGEGNERIA:
INGEXPERT
Dott. Ing. Giancarlo Basso
Dott. Ing. Stefano Basso
Via Duca PA. PIZZ (Grottole) (TA)
03202847678

ACUSTICA:
M.A.
Dott. Ing. Massimo Lattuada
Via Duca PA. PIZZ (Grottole) (TA)
03202847678

INGEGNERIA E COORDINAMENTO:
INGEXPERT
Dott. Ing. Giancarlo Basso
Dott. Ing. Stefano Basso
Via Duca PA. PIZZ (Grottole) (TA)
03202847678

N. REV.	DATA	REVISIONE	ELABORATO	VERIFICATO	VALIDATO
0	09/2022	Emisione	Ing. Bolognino	Ing. Bolognino	Ing. Cirilli

Questo documento contiene informazioni di proprietà di Vespera Development 6 Srl e deve essere utilizzato esclusivamente dal destinatario in possesso della copia per la quale è stato inviato. E' vietata qualsiasi forma di riproduzione o distribuzione senza l'esplicito consenso di Vespera Development 6 Srl.