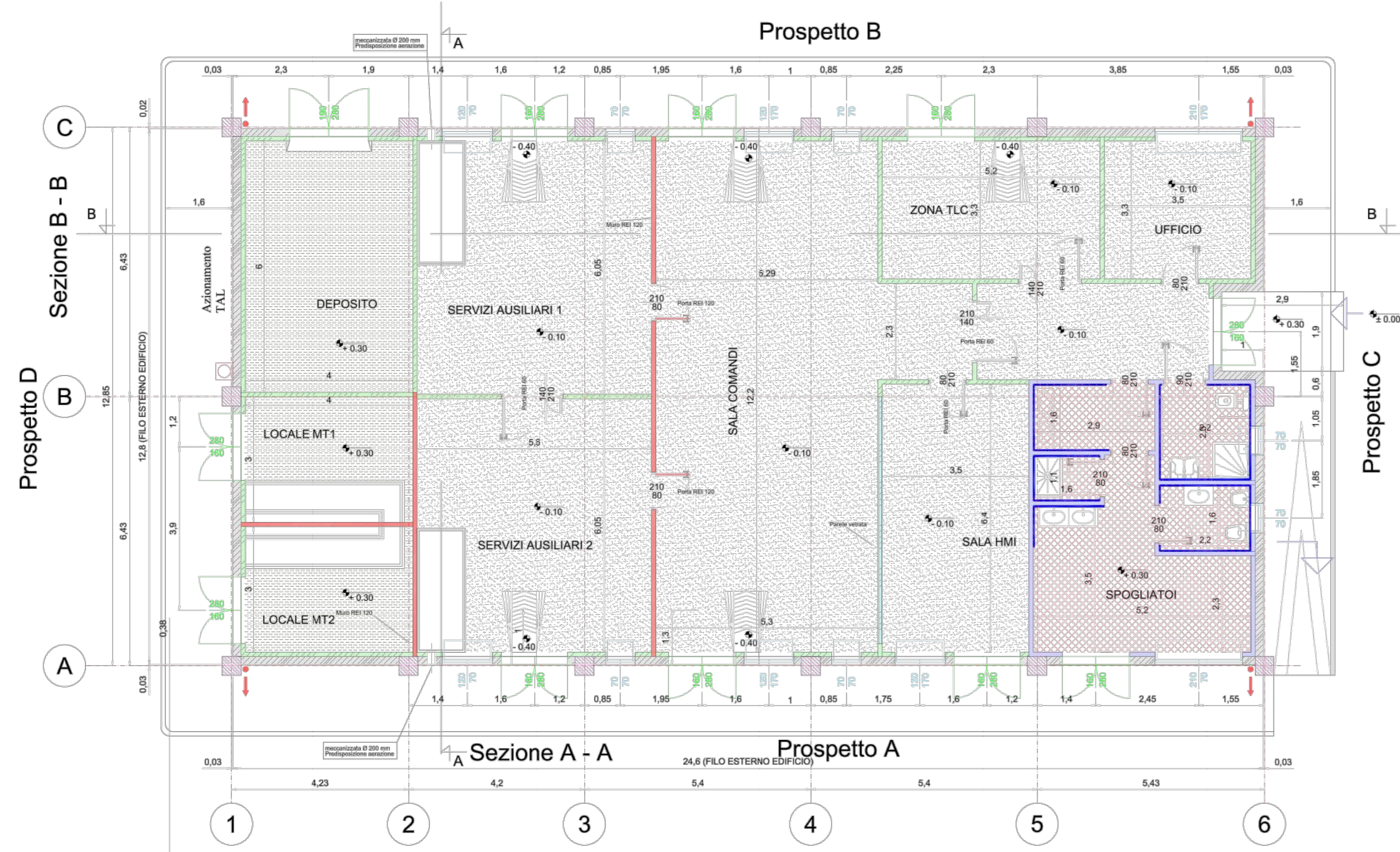
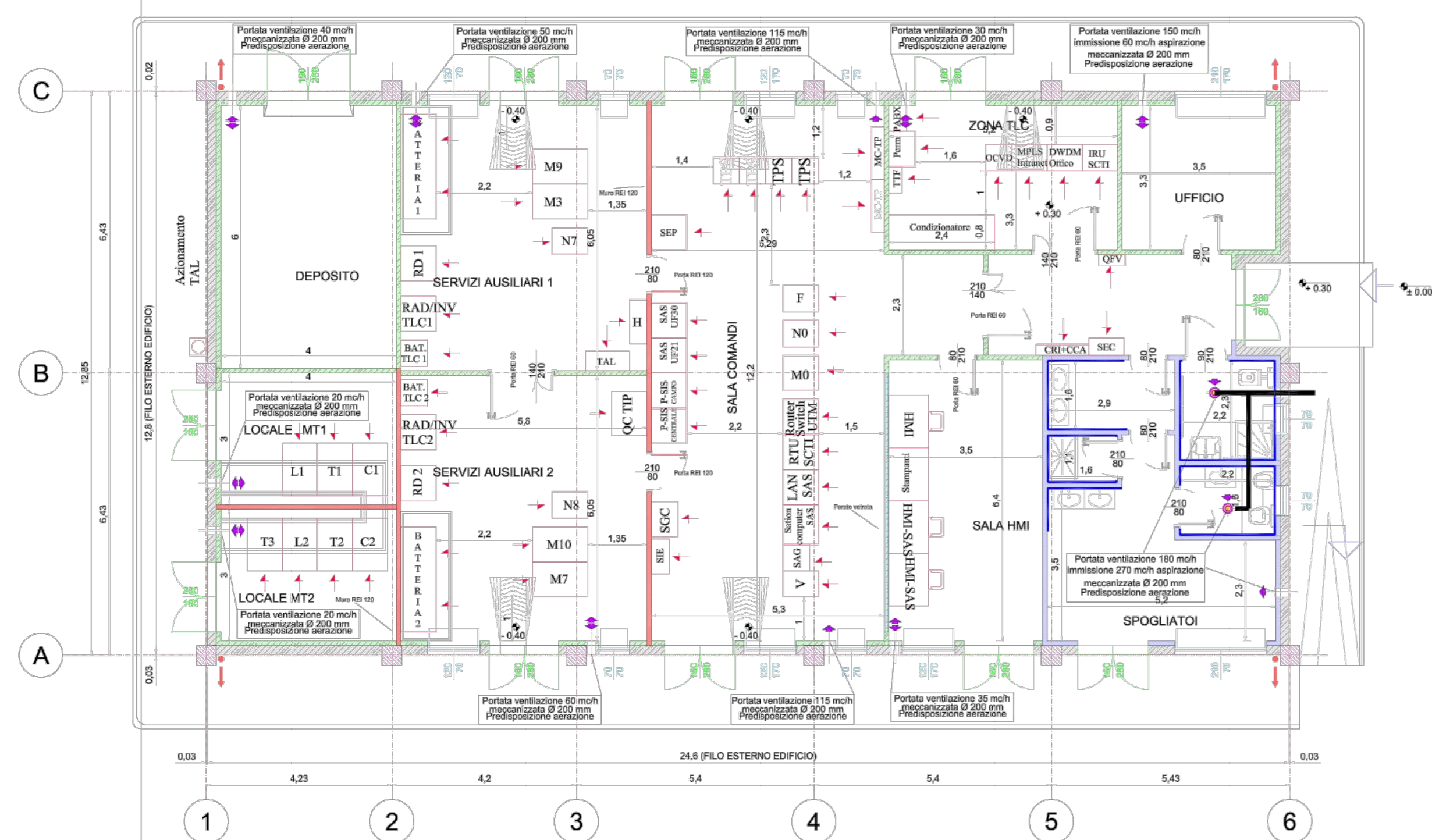


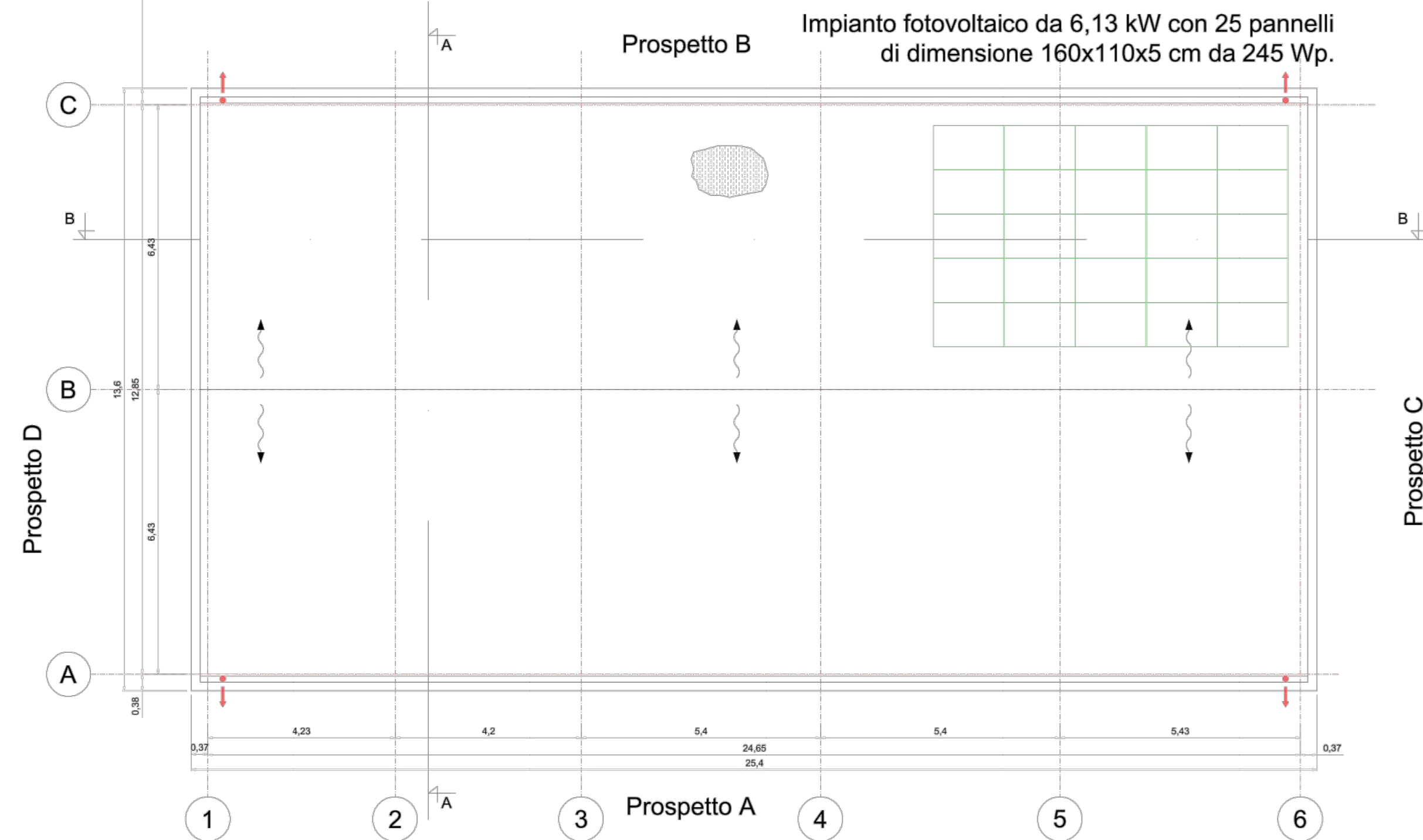
PIANTA ARCHITETTONICA



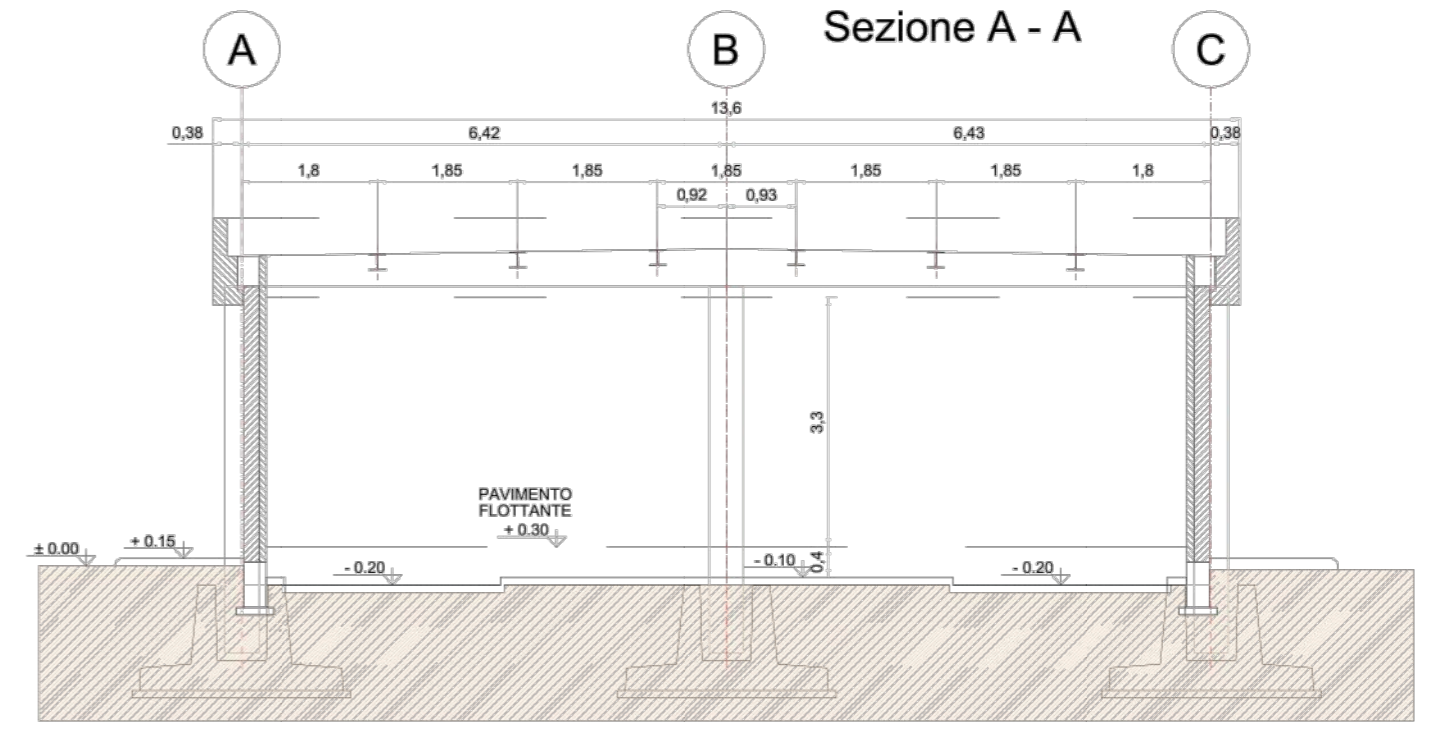
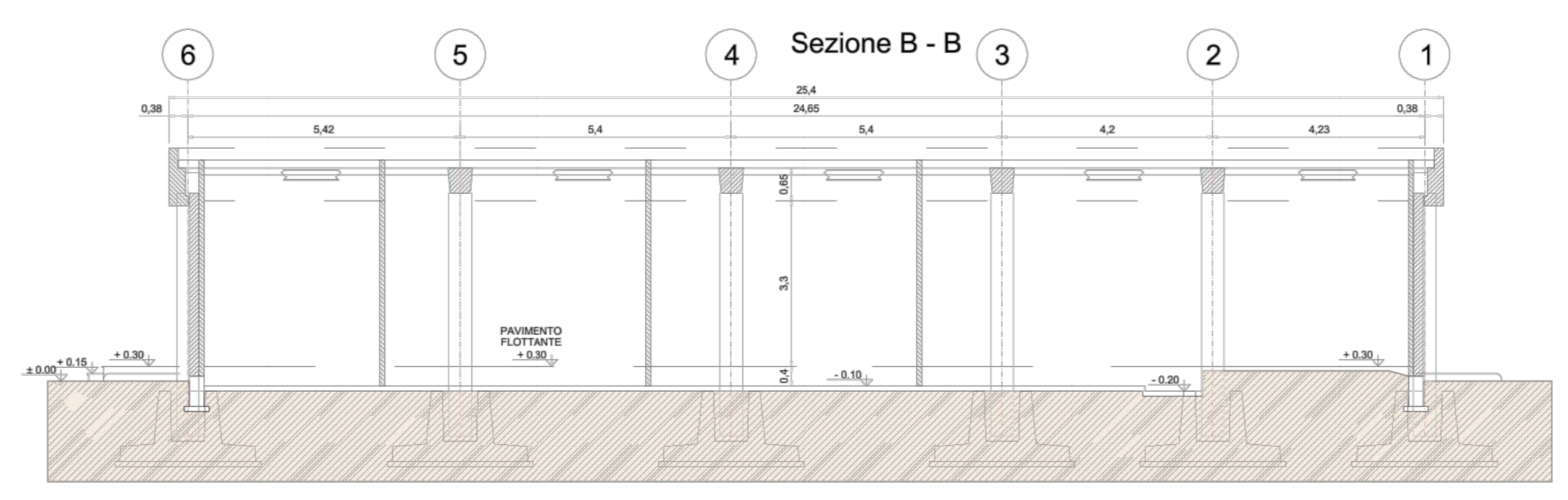
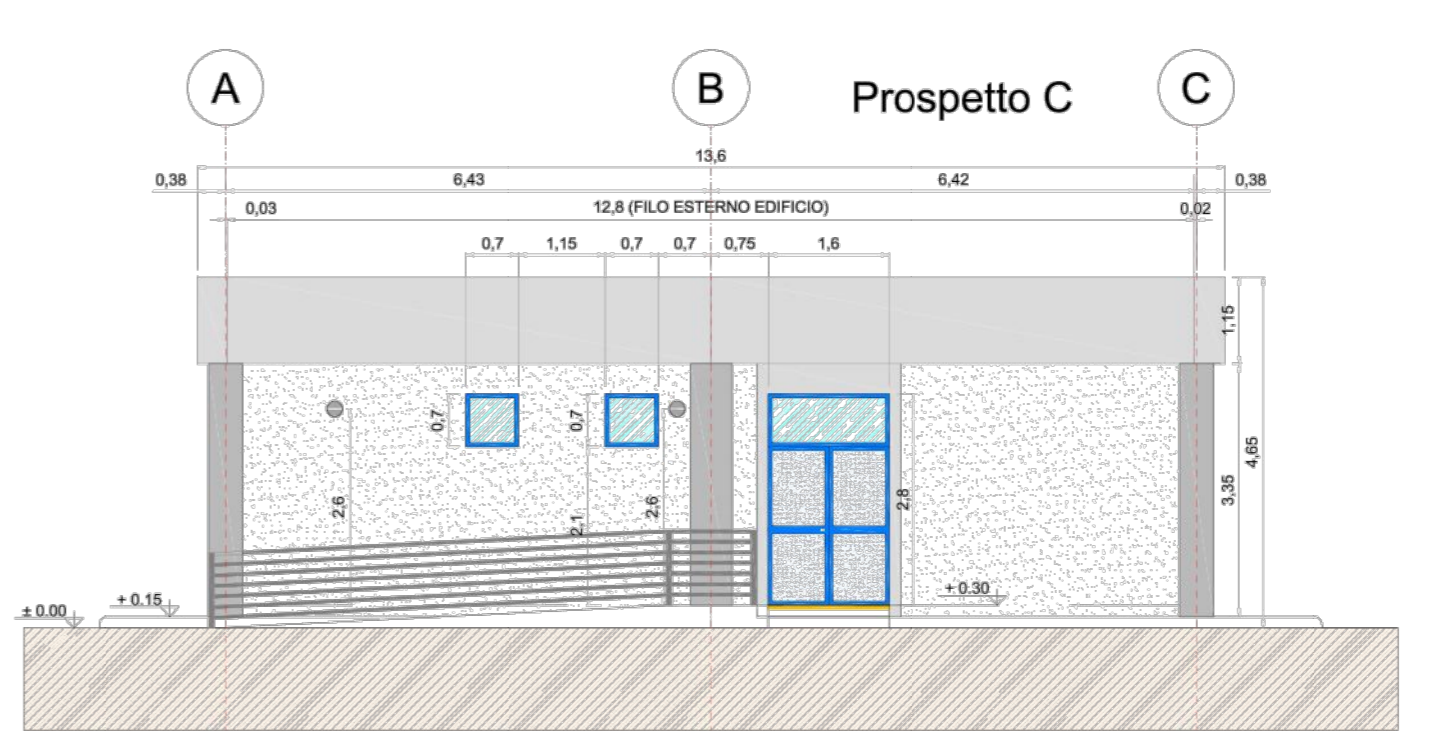
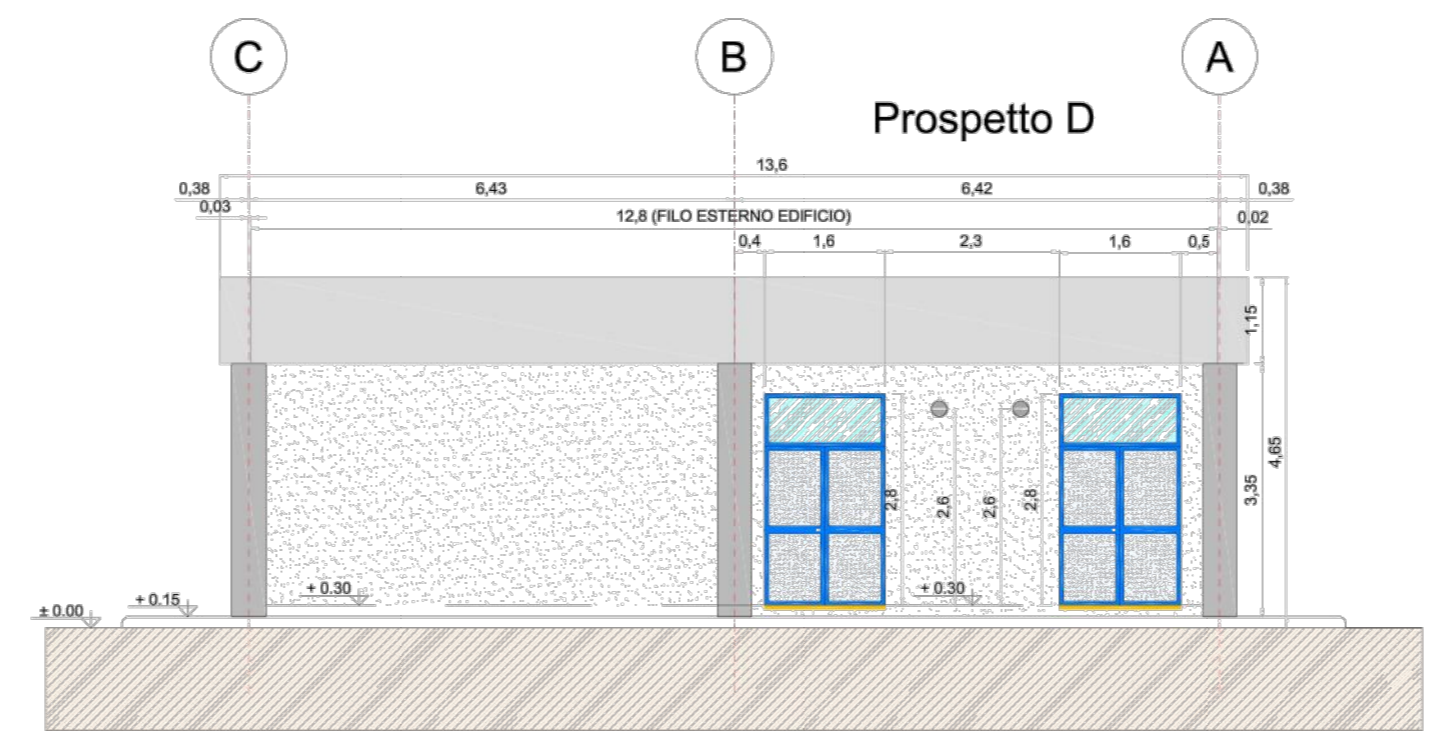
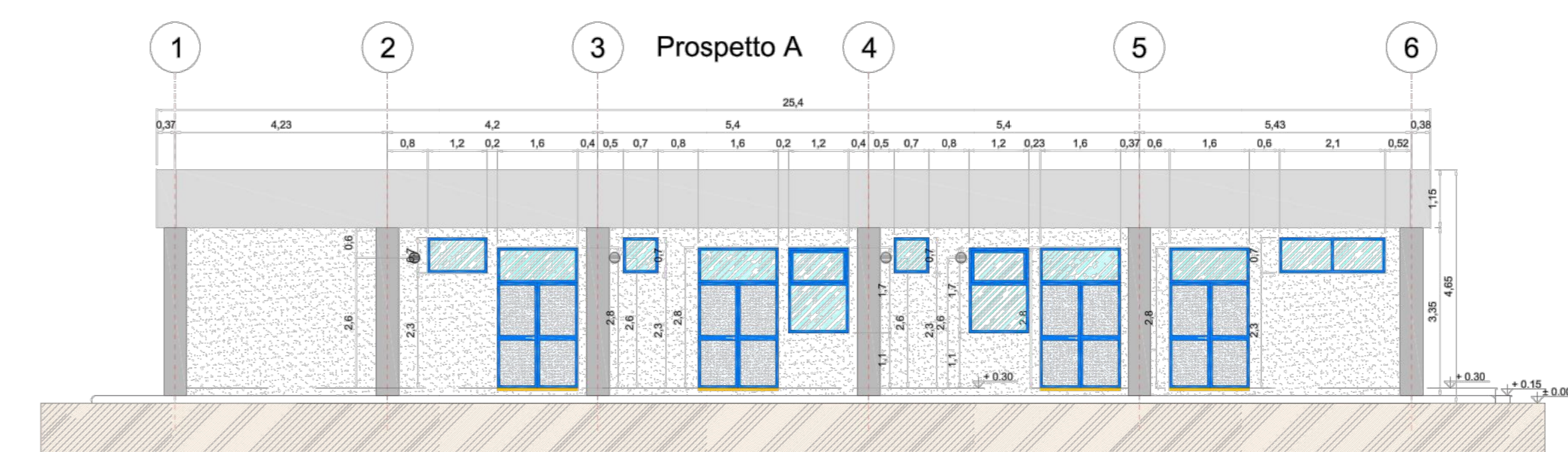
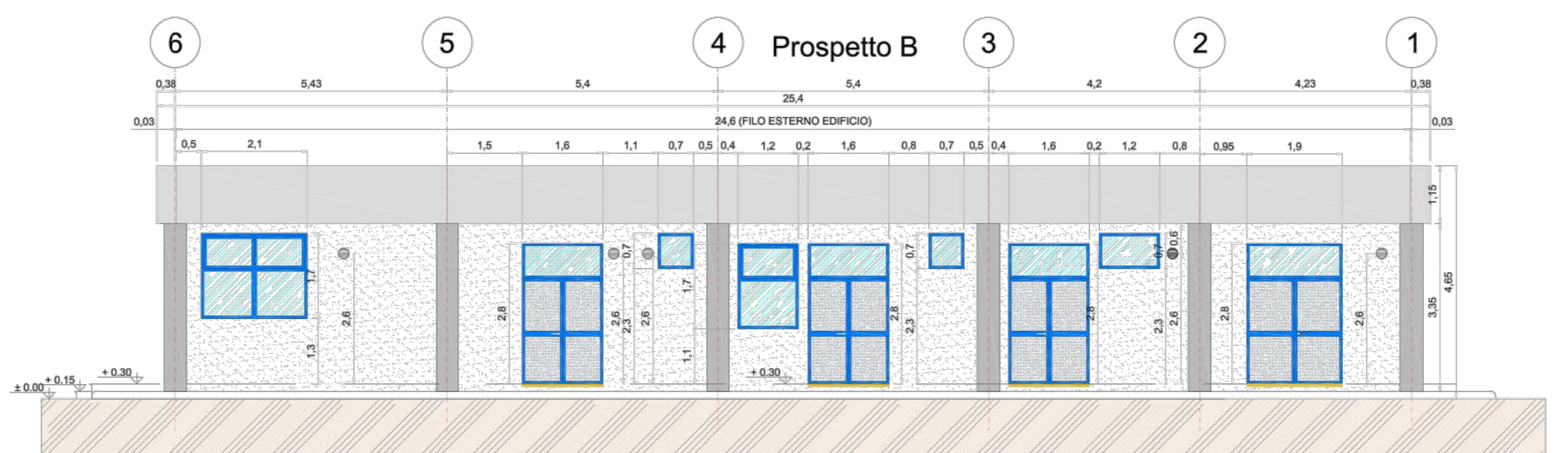
PIANTA IMPIANTISTICA



PIANTA COPERTURA



Impianto fotovoltaico da 6,13 kW con 25 pannelli di dimensione 160x110x5 cm da 245 Wp.



LEGENDA PIANTA

	PANNELLO DI TAMPONAMENTO PREFABBRICATO REI 120
	PILASTRI PREFABBRICATI REI 120
	PARETI E CONTROPARETI IN CARTONGESSO CON IDROLASTRA
	PARETI IN CARTONGESSO REI 60
	PARETI IN CARTONGESSO REI 120
	PARETE VETRATA TRA SALA CONTROLLO E SALA COMANDI
	RIVESTIMENTO CON PIASTRELLA STESSA TIPOLOGIA PAVIMENTO
	PAVIMENTAZIONE CON PIASTRELLE IN GRES BATTISCOPA A MEZZA PIASTRELLA DELLA STESSA TIPOLOGIA
	PAVIMENTO INDUSTRIALE GRIGIO CON TRATTAMENTO ANTIPOLVERE
	PAVIMENTO INDUSTRIALE GRIGIO CON VERNICIATURA ANTI ACIDO E ANTI OLIO
	COPERTURA COSTITUITA DA PANNELLI SANDWICH DOTATO DI MEMBRANA IMPERMEABILIZZANTE H tot: 226 mm (H LAMIERA: 106 mm; H COIBENTE: 120 mm)
	PORTATA MINIMA = 5,35 KN/m² REI 120 IN CORRISPONDENZA DEGLI ASSI 1-2/A-B (COPERTURA LOCALI MT)
	SCARICHI ACQUE PIOVANE
	+ 0.15 QUOTE SUI PROSPETTI
	+ 0.30 QUOTE IN PIANTA
	70 70 FINESTRE
	160 280 PORTE ESTERNE
	140 210 PORTE INTERNE REI 60
	80 210 PORTE INTERNE
	80 210 PORTE INTERNE REI 120
	PANNELLO FOTOVOLTAICO DI SILICIO MONOCRISTALLINO. POTENZA DI PICCO 245 Wp. SEMI INTEGRATO NELLA COPERTURA. DIMENSIONI INDICATIVE 160X110X5 CM.

REGIONE SICILIA
CITTA' METROPOLITANA DI PALERMO

PROGETTO: LOCALITÀ IMPIANTO
COMUNI DI MONREALE, ROCCAMENA, CORLEONE (PA)
CONTRADE AKTIOVALE, GIANGROSSO, CASTELLANA, PONTE, STICCA, GAMBERI,
CAPPARINI, GALARDO, PETRULLA, GIAMMARIA

Località Connessione
COMUNE DI MONREALE (PA) CONTRADA AQUILA

Oggetto:
PROGETTO DEFINITIVO
Realizzazione impianto agrivoltaico denominato "S&P 12" con
potenza di picco 367.572,00 kWp e potenza nominale 300.000 kW

CDRUP ELABORATO	PROSPETTI	PROGRESSIVO	REV	DATA:
SP12	EPD	0005	00	25/11/2022

ELABORATO: SP12EPD0055_00-SeP_12- Edificio Integrato - Pianta e Prospetti - Stazione RTN

TAV: EPD0055 SCALA: 1:100

PROGETTISTI: Ing. Serapiana Angela

SPAZIO RISERVATO PER LE APPROVAZIONI

SOCIETA': S & P 12 S.R.L. SICILIA E PROGRESSO
 sede legale: Corso del Mulo 112, 90042 Portofino (PA)
 C.F. 04074020818 s.r.l. 07/09/2017, loc. PIRAGOSI
 email: svl@sp12.it
 psc: svl@sp12.it