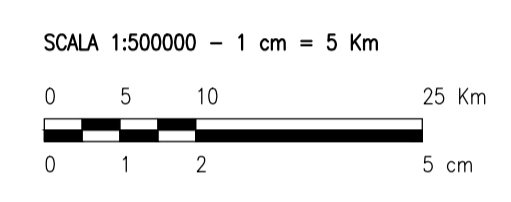


INQUADRAMENTO TERRITORIALE

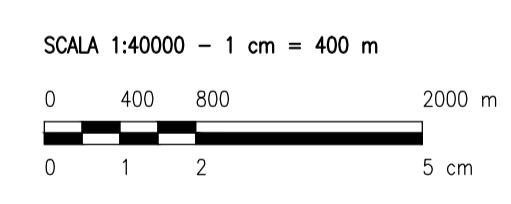


- LEGENDA**
- SITO
 - LINEA DI CONNESSIONE
 - PUNTO DI CONNESSIONE

- LEGENDA**
- SITO CATASTALE
 - SE 380/150 KV "ROTELLO"
 - SOLUZIONE 1 AMPLIAMENTO SE 380/150 KV "ROTELLO"
 - SOLUZIONE 1 CAVIDOTTO CONNESSIONE 36 KV
 - SOLUZIONE 2 SATELLITE 36/150 KV
 - SOLUZIONE 2 CAVIDOTTO CONNESSIONE 36 KV
 - SOLUZIONE 2 CAVIDOTTO CONNESSIONE 150 KV

- LEGENDA - PRG SERRACAPRIOLA (FG)**
- ZONA A - DI INTERESSE AMBIENTALE E RISANAMENTO CONSERVATIVO
 - ZONA B1 - ZONA EDIFICATA
 - ZONA B2 - ZONA DI COMPLETAMENTO
 - ZONA B3 - ZONA DI COMPLETAMENTO E RISTRUTTURAZIONE
 - ZONA C1 - ZONA DI ESPANSIONE
 - ZONA C2 - ZONA DI ESPANSIONE
 - ZONA D - ZONA ARTIGIANALE
 - ZONA E1 - VERDE AGRICOLO DI RISPETTO
 - ZONA E2 - ZONA AGRICOLA
 - ZONA E2 - ZONA AGRICOLA (ESTERNO CARTOGRAFIA)
 - ZONA E3 - VERDE PRIVATO
 - ZONA F1 - VERDE E SPORT
 - ZONA F2 - VERDE A CARATTERE TERRITORIALE
 - ZONA F3 - ZONA PER ATTREZZATURE VARIE E PARCHEGGI
 - ZONA K - EDIFICI DI VALORE STORICO E MONUMENTALE

- LEGENDA - PDF ROTELLO (CB)**
- E2 - ZONA AGRICOLA



REV.	DESCRIZIONE	SA	CP	LC	11/2022
0	-				

Montana Montana SpA
Via Carlo Azeglio Fumagalli, 6
20143 Milano
Miro (sede certificata ISO) | Brescia | Palermo | Cagliari | Roma | Srasua

Tel. +39.02.54118173
Fax +39.02.54129866
www.montanaenergia.com
P.IVA 10414270156
Cap. Soc. 600.000,00 €

Committente		GALILEO ENERGY 1 S.r.l.	
Progettati		ING. LAURA CONTI <small>Iscritta all'Ordine degli Ingegneri della Provincia di Pavia al n. 1726</small>	
Oggetto		IMPIANTO INTEGRATO AGRIVOLTAICO COLLEGATO ALLA RTN POTENZA NOMINALE 83,63 MW COMUNE DI SERRACAPRIOLA (FG) PROGETTO DEFINITIVO	
Tavola		INQUADRAMENTO GENERALE STRALCIO CARTOGRAFICO PIANIFICAZIONE URBANISTICA GENERALE	
N. Tav.		5	
N. Rev.		2748_4871_OR_VIA_T05_REV0_INQUADRAMENTO PIANIFICAZIONE COMUNALE	
E' VIETATA LA RIPRODUZIONE DI QUESTO DOCUMENTO SENZA PREVENTIVA AUTORIZZAZIONE SCRITTA DELLA MONTANA SPA		Scala 1:32000	