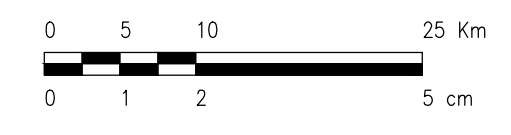


INQUADRAMENTO TERRITORIALE

SCALA 1:500000 - 1 cm = 5 Km



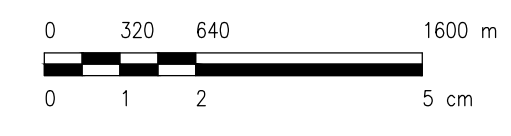
LEGGENDA

- SITO
- LINEA DI CONNESSIONE
- PUNTO DI CONNESSIONE

LEGGENDA

- | | |
|---|---|
| SITO CATASTALE | PERICOLOSITÀ IDRAULICA BASSA |
| SE 380/150 KV "ROTELLO" | MEDIA |
| SOLUZIONE 1 AMPLIAMENTO SE 380/150 KV "ROTELLO" | ALTA |
| SOLUZIONE 1 CAVIDOTTO CONNESSIONE 36 KV | PERICOLOSITÀ FRANA MOLISE |
| SOLUZIONE 2 SATELLITE 36/150 KV | BASSA |
| SOLUZIONE 2 CAVIDOTTO CONNESSIONE 36 KV | MEDIA |
| SOLUZIONE 2 CAVIDOTTO CONNESSIONE 150 KV | ALTA |
| | PERICOLOSITÀ GEOMORFOLOGICA PUGLIA |
| | MEDIA / MODERATA - PG1 |

SCALA 1:32000 - 1 cm = 320 m



REV.	DESCRIZIONE	SA	CP	LC	11/2022
0	-				

		Montana SpA Via Carlo Azeglio Fumagalli, 6 20143 Milano Tel. +39.02.54118173 Fax +39.02.54129866 www.montanaspv.it P.IVA 10414270156 Cap. Soc. 600.000,00 € Milano (sede certificata ISO) Brescia Palermo Cagliari Roma Srasua
Committente <p style="text-align: center;">GALILEO ENERGY 1 S.r.l.</p>		
Progettati ING. LAURA CONTI Iscritta all'Ordine degli Ingegneri della Provincia di Pavia al n. 1726		
Oggetto <p style="text-align: center;">IMPIANTO INTEGRATO AGRIVOLTAICO COLLEGATO ALLA RTN POTENZA NOMINALE 83,63 MW COMUNE DI SERRACAPRIOLA (FG) PROGETTO DEFINITIVO</p>		
Titolo INQUADRAMENTO GENERALE VINCOLI PAI		N. Tav. <p style="text-align: center;">6.2</p>
No. Riv. 2748_4871_OR_VIA_T06.2_REVO_VINCOLL_PAI		Scala 1:32000
È VIETATA LA RIPRODUZIONE DI QUESTO DOCUMENTO SENZA PREVENTIVA AUTORIZZAZIONE SCRITTA DELLA MONTANA SPA		