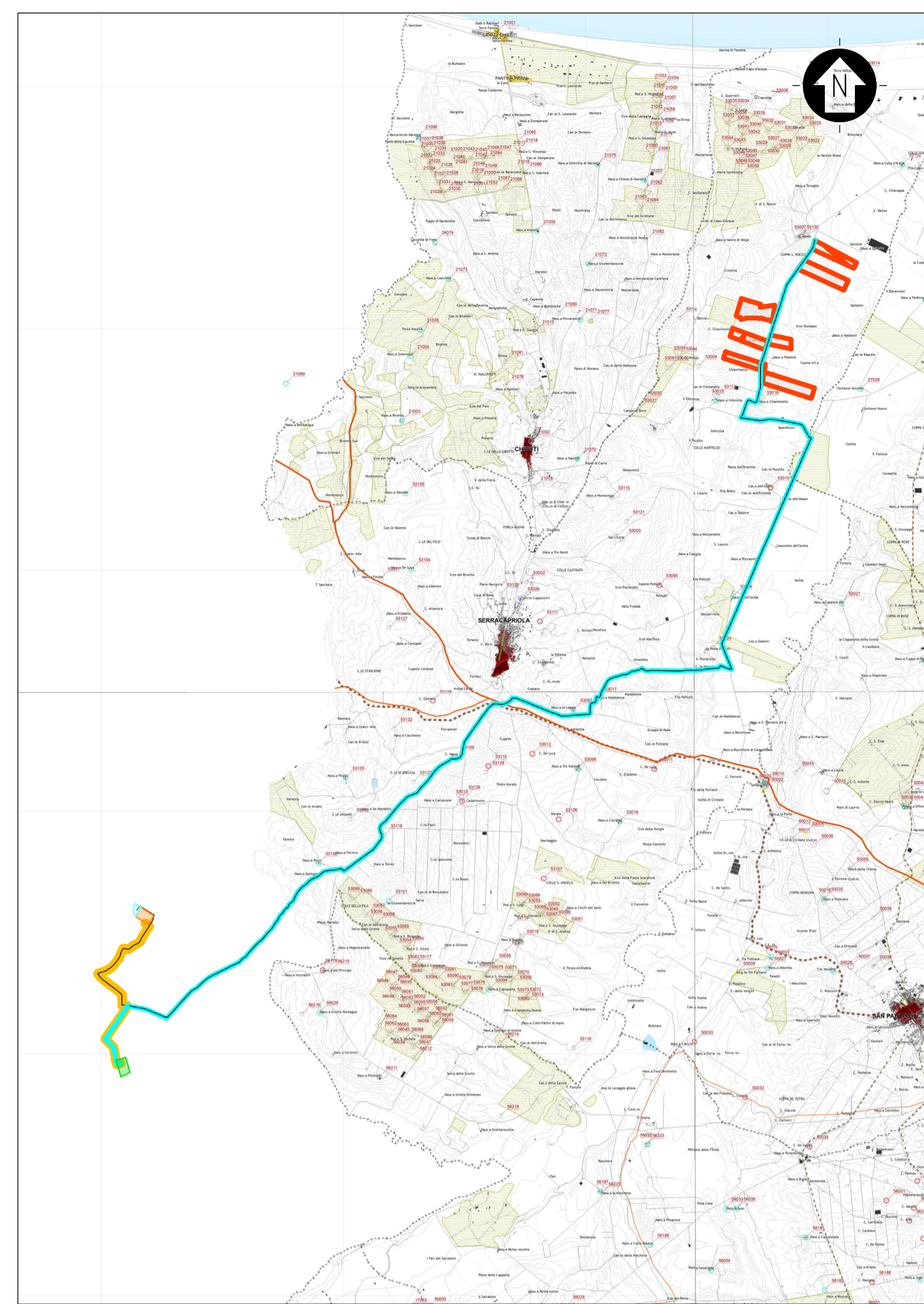


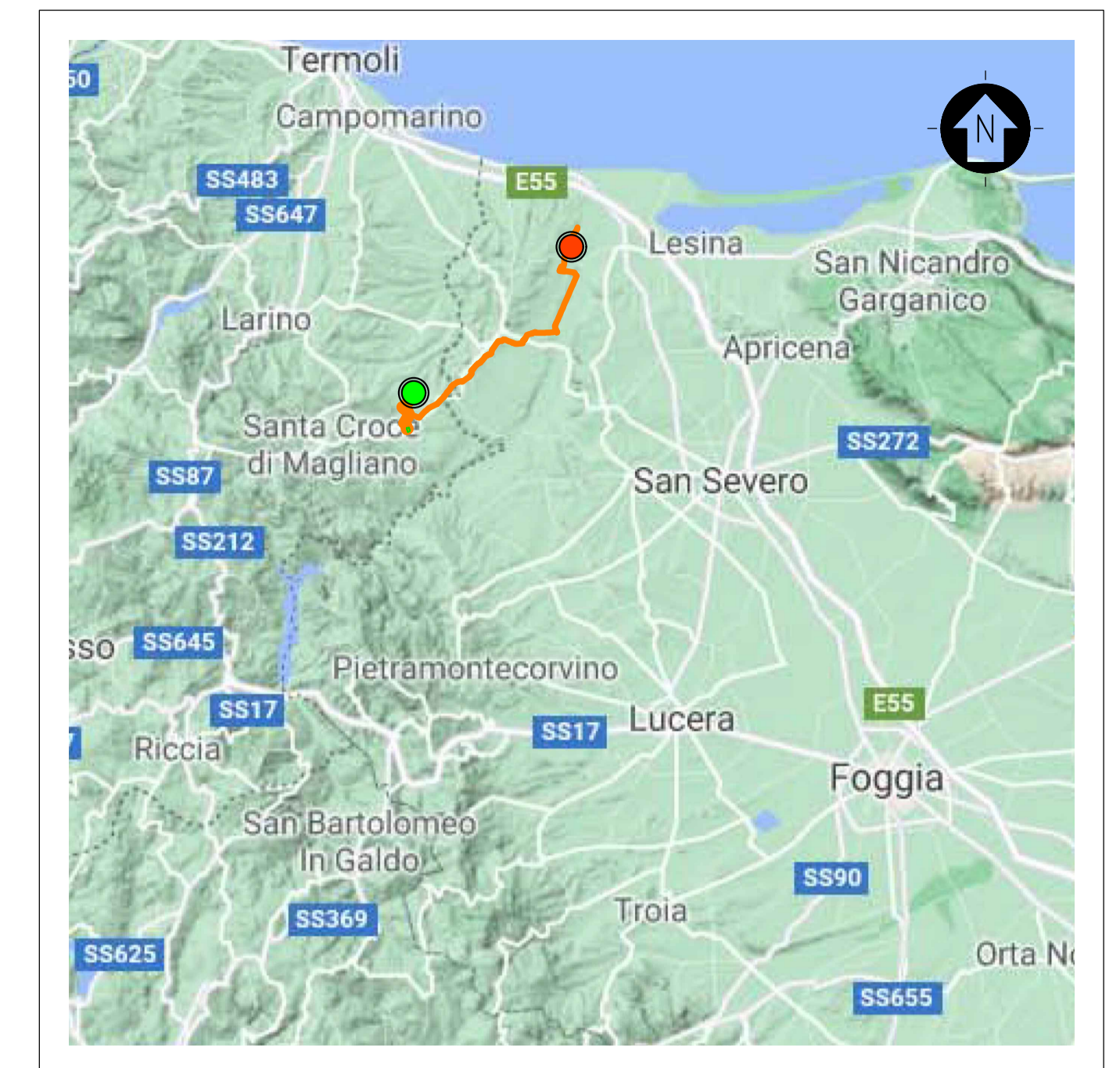
- Boschi ed arbusteti
- Boschi di latifoglie a prevalenza di faggio
- Boschi pianiziali
- Boschi della pianura costiera
- Aree con vegetazione boschiva e arbustiva in evoluzione
- Praterie xerofile
- Praterie sfalcibili
- Spiagge
- Habitat psammofili
- Laghi e bacini
- Aree ripariali a prevalenti condizioni di naturalità
- Zone umide
- Saline
- Aree agricole
- Aree terrazzate di particolare rilevanza paesaggistica
- Aree di tutela dei caratteri ambientali e paesaggistici dei corpi idrici
- Apparati dunari
- Pianure costiere
- Corsi d'acqua principali
- Singolarità geologiche
- Grotte, grave, vore, puli
- Codice identificativo
- Doline
- Cutini
- Calanchi
- Altri elementi riportati nella tavola
- Aree urbanizzate

PIANO TERRITORIALE DI COORDINAMENTO DELLA PROVINCIA DI FOGGIA - STRALCIO CARTOGRAFICO TAVOLA B1 - TUTELA DELL'IDENTITÀ CULTURALE: ELEMENTI DI MATRICE NATURALE
SCALA ORIGINALE 1:25000 - FOGLIO 1, 2



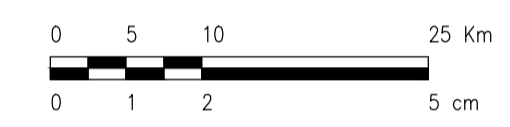
- Zone archeologiche
- Zone tutelate ope legis
- Altri siti archeologici indagati o presunti
- Beni architettonici isolati
- Masserie
- Poste
- Sciali
- Casini
- Ville extraurbane
- Podere
- Taverne
- Archeologia produttiva
- Trabucchi
- Torri e fortificazioni
- Castelli
- Complessi civili e religiosi
- Edifici religiosi ed edicole
- Altro
- Codice identificativo
- Parchi e giardini
- Insempiamenti abitativi derivanti dalle bonifiche e dalla riforma agraria
- Miniere e cave storiche
- Tratturi
- Tratturo
- Tratturello
- Braccio
- Altri elementi della viabilità storica
- Ipotesi di viabilità romana di grande collegamento
- Ipotesi di viabilità romana secondaria
- Percorso micaelico
- Via sacra langobardorum
- Centri storici
- Tessuti otto-novecenteschi di interesse storico
- Nuclei storici non urbani
- Insempiamenti storici non urbani di fondazione

PIANO TERRITORIALE DI COORDINAMENTO DELLA PROVINCIA DI FOGGIA - STRALCIO CARTOGRAFICO TAVOLA B2 - TUTELA DELL'IDENTITÀ CULTURALE: ELEMENTI DI MATRICE ANTROPICA
SCALA ORIGINALE 1:25000 - FOGLIO 1, 2



INQUADRAMENTO TERRITORIALE

SCALA 1:500000 - 1 cm = 5 Km



LEGENDA

- SITO
- LINEA DI CONNESSIONE
- PUNTO DI CONNESSIONE



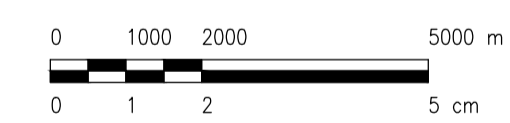
- Contesti rurali
- Periurbani
- Produttivi
- Marginali
- Multifunzionali
- Ambientali a prevalente assetto forestale
- Ambientali a prevalente assetto agricolo tradizionale
- Tessuti urbani discontinui nei contesti rurali
- Tessuti urbani
- Storici
- Recenti
- Produttivi
- Turistici costieri
- Poli produttivi
- Da sviluppare
- Da qualificare
- Di attuazione differita
- Poli produttivi speciali
- Saline di Margherita di Savoia
- Cave di Apricena
- Dotazioni territoriali
- Impianti ed opere pubbliche destinate ad attività culturali a grande concorso di pubblico
- Sedi direzionali della pubblica amministrazione
- Attrezzature sanitarie e ospedaliere
- Strutture per l'istruzione superiore
- Nodi specializzati
- Centri commerciali o parchi ad essi assimilati, con grandi strutture distributive in sede fissa e del commercio all'ingrosso
- Centri congressi e centri direzionali e fieristici ed espositivi di livello sovralocale
- Strutture per manifestazioni sportive e spettacoli a elevata partecipazione di pubblico e parchi tematici e ricreativi

PIANO TERRITORIALE DI COORDINAMENTO DELLA PROVINCIA DI FOGGIA - STRALCIO CARTOGRAFICO TAVOLA C - ASSETTO TERRITORIALE
SCALA ORIGINALE 1:25000 - FOGLIO 1, 2

LEGENDA

- SITO CATASTALE
- SE 380/150 KV "ROTELLO"
- SOLUZIONE 1 AMPLIAMENTO SE 380/150 KV "ROTELLO"
- SOLUZIONE 1 CAVIDOTTO CONNESSIONE 36 KV
- SOLUZIONE 2 SATELLITE 36/150 KV
- SOLUZIONE 2 CAVIDOTTO CONNESSIONE 36 KV
- SOLUZIONE 2 CAVIDOTTO CONNESSIONE 150 KV

SCALA 1:100000 - 1 cm = 500 m



0		SA	CP	LC	11/2022
REV.	DESCRIZIONE	DISEGN.	CONTROL.	APPROV.	DATA

Montana

Montana SpA
Via Carlo Azeglio Fumagalli, 6
20143 Milano
www.montanaenergia.com

Tel. +39.02.54118173
Fax +39.02.54129892

P.IVA 1041420156
Cap. Soc. 600.000,00 €

Milano (sede certificata ISO) | Brescia | Palermo | Cagliari | Roma | Srasua

Committente
GALILEO ENERGY 1 S.r.l.

Progettati
ING. LAURA CONTI
Iscritta all'Ordine degli Ingegneri della Provincia di Pavia al n. 1726

Oggetto
IMPIANTO INTEGRATO AGRIVOLTICO COLLEGATO ALLA RTN
POTENZA NOMINALE 83,63 MW
COMUNE DI SERRACAPRIOLA (FG)
PROGETTO DEFINITIVO

Tavola
INQUADRAMENTO GENERALE
VINCOLI P.T.C.P.

N. Tav.
6.4

N. Rev.
2748_4871_OR_VIA_TO6.4_REVO_VINCOLI_PTCP

Scala
1:100000

È VIETATA LA RIPRODUZIONE DI QUESTO DOCUMENTO SENZA PREVENTIVA AUTORIZZAZIONE SCRITTA DELLA MONTANA SPA