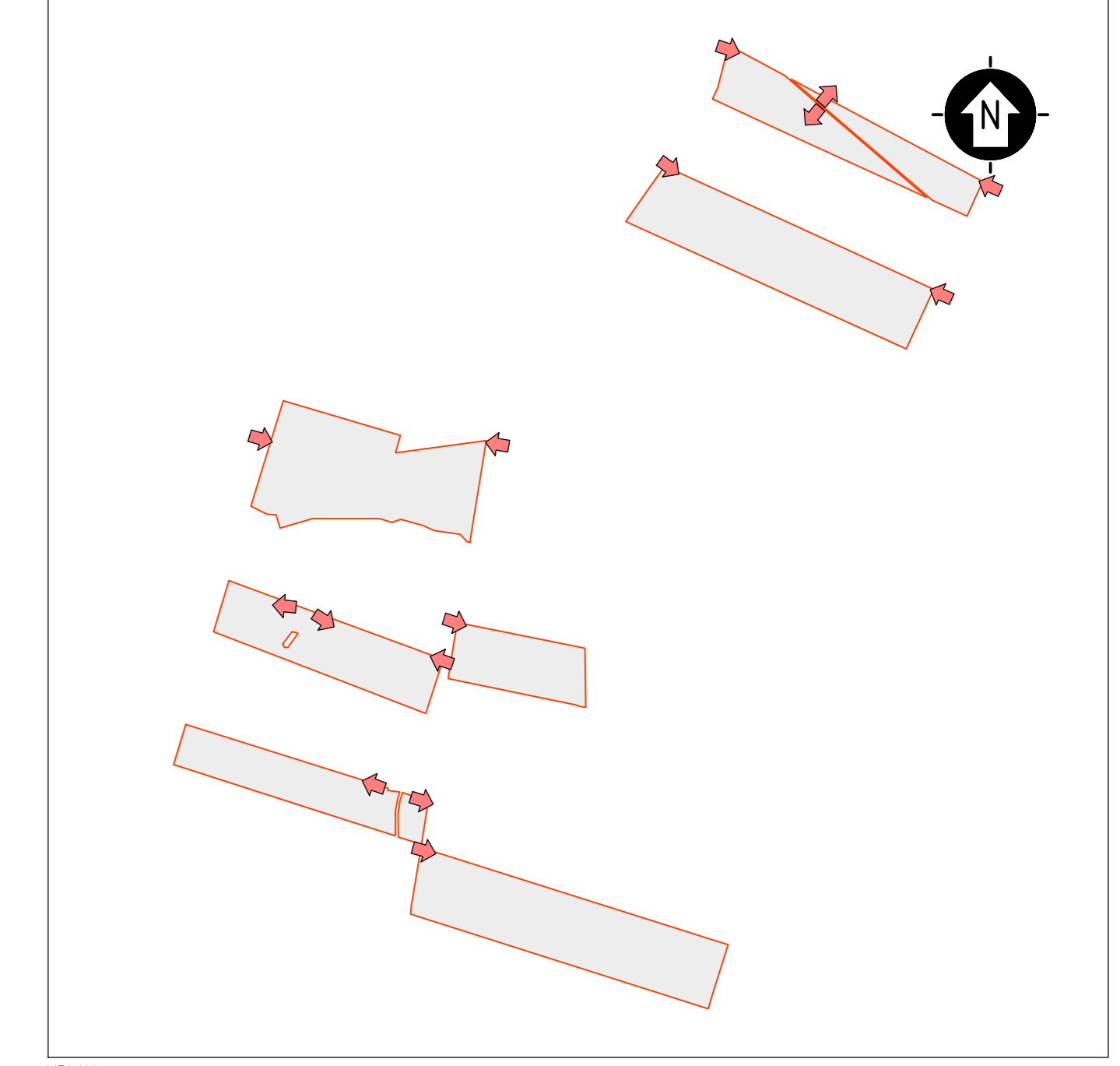
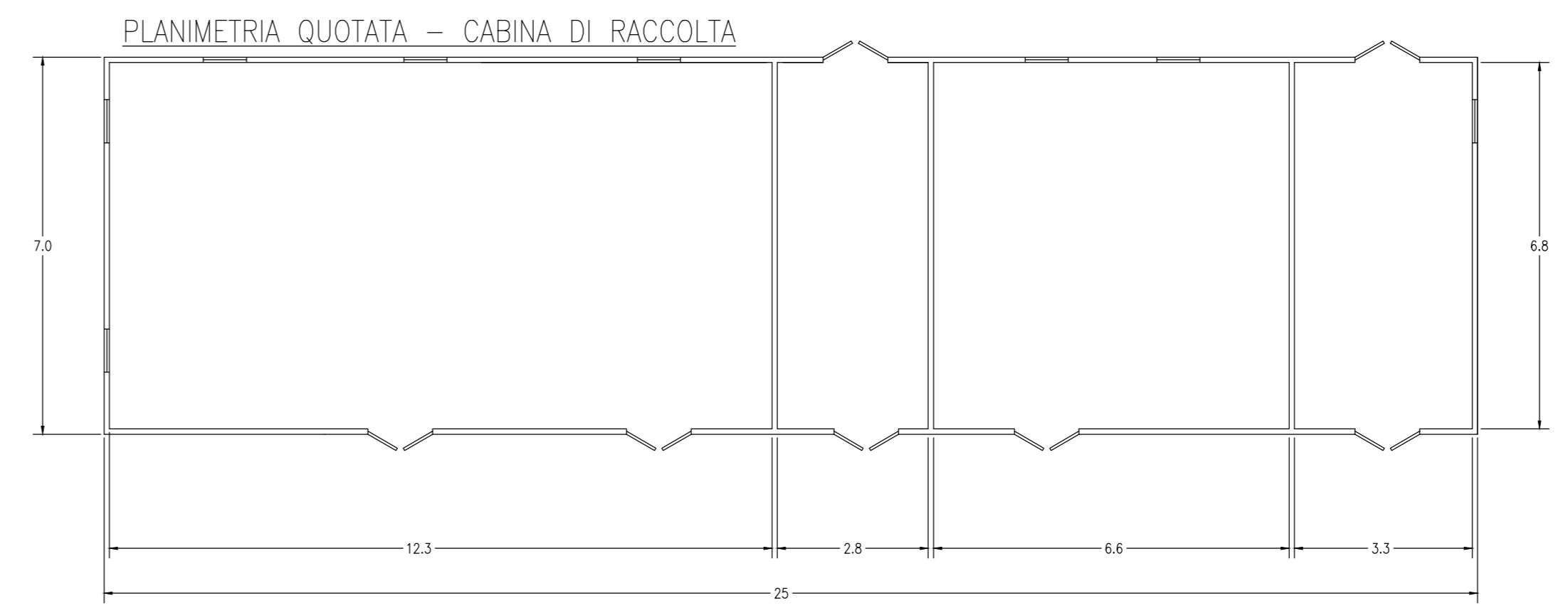


LEGENDA	
SIMBOLO	DESCRIZIONE
[Simbolo]	ILLUMINAZIONE 2x36 W
[Simbolo]	LAMPADA DI EMERGENZA
[Simbolo]	INTERRUTTORE BIPOLARE
[Simbolo]	ESTRATTORE
[Simbolo]	PRESA SHUKO 10 A - PRESA 2P+T
[Simbolo]	IEC309 1P+N+PE
[Simbolo]	IEC309 3P+N+PE
[Simbolo]	ESTINTORE
[Simbolo]	ESTINTORE IN BOX
[Simbolo]	RIVELATORE FUMI OTTICO
[Simbolo]	TERMOSTATO
[Simbolo]	ALLARME MAGNETICO
[Simbolo]	QUADRI PRINCIPALI 36 kV
[Simbolo]	TRASFORMATORE AUSILIARI 36/0,4 kV
[Simbolo]	QUADRO GENERALE BASSA TENSIONE
[Simbolo]	QUADRO GENERALE SERVIZI AUSILIARI C.A.
[Simbolo]	QUADRO GENERALE SERVIZI AUSILIARI C.C.

06	AC UPS (RADDOPPIATORE + INVERTER) SEZIONE NORMALE + SEZIONE DI RICARICA
07	BATTERIE PER UPS
08	QUADRO ALIMENTAZIONE AUSILIARI 36 kV (SOTTO UPS)
09	QUADRO ALIMENTAZIONE AUSILIARI 36 kV
10	SCADA SYSTEM DCS & PFC (POWER PLAN CONTROLLER)
11	TRASFORMATORE AUX CABINA
12	SCADA + VIDEOSORVEGLIANZA WORKSTATION
13	SISTEMA DI CONTROLLO IMPIANTO FOTOVOLTAICO
14	QUADRO PROTEZIONE E CONTROLLO DELLA SOTTOSTAZIONE
15	PANNELLO DI CONTROLLO ANTINCENDIO
16	DC UPS (110 Vdc-24 Vdc)
17	RTU + UPDM
18	CONTATORI FISCALI
19	RMTP
20	APPARATI ISP E NETWORK
21	VIDEOSORVEGLIANZA E ANTINTRUSIONE
22	OSCILLOPERTURBOGRAFO
23	ARIA CONDIZIONATA
24	QUADRO/ARMADIO PER TELECOMUNICAZIONE E CONTROLLO

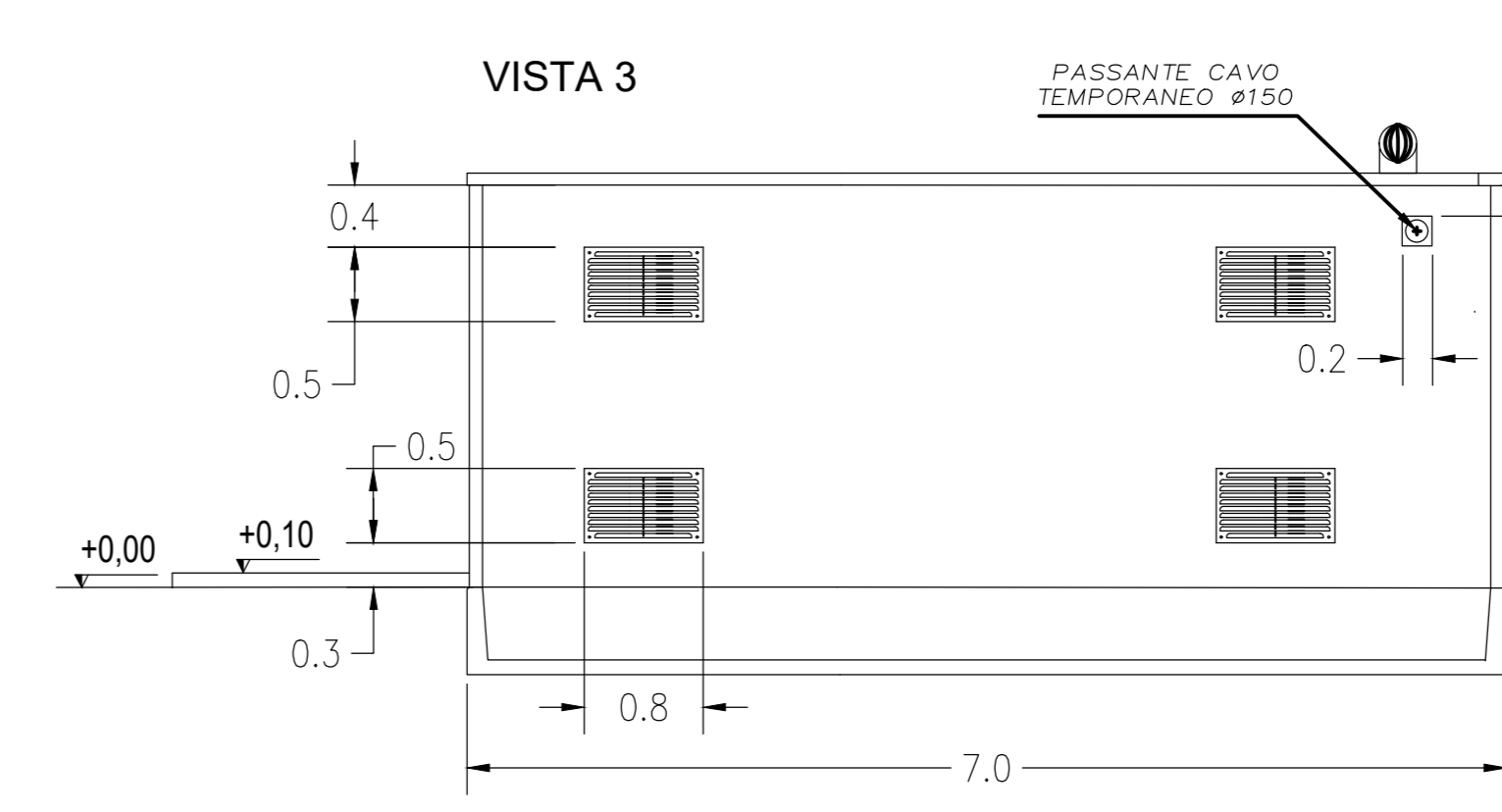
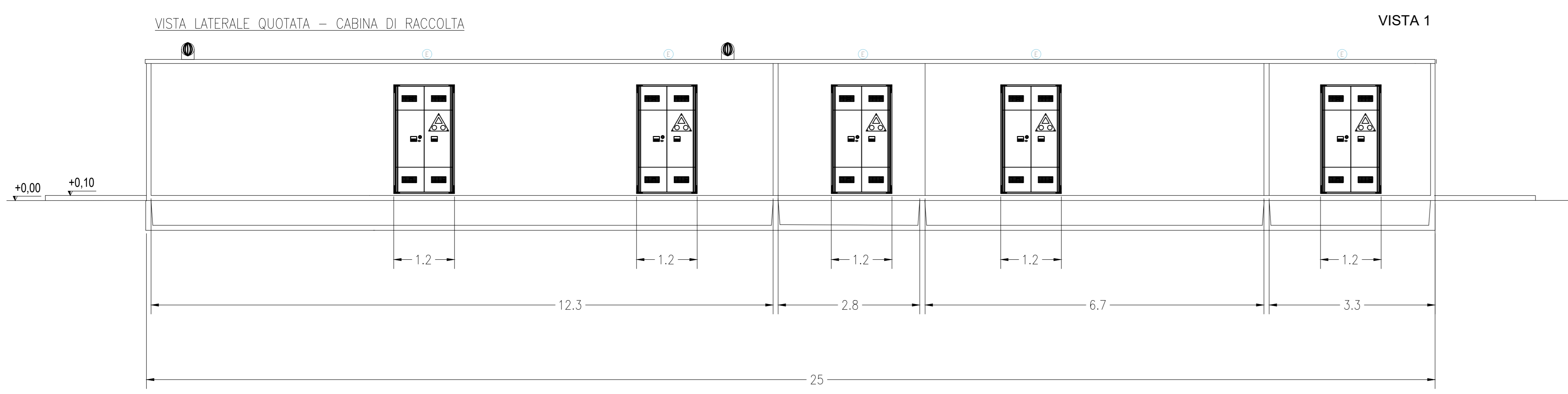
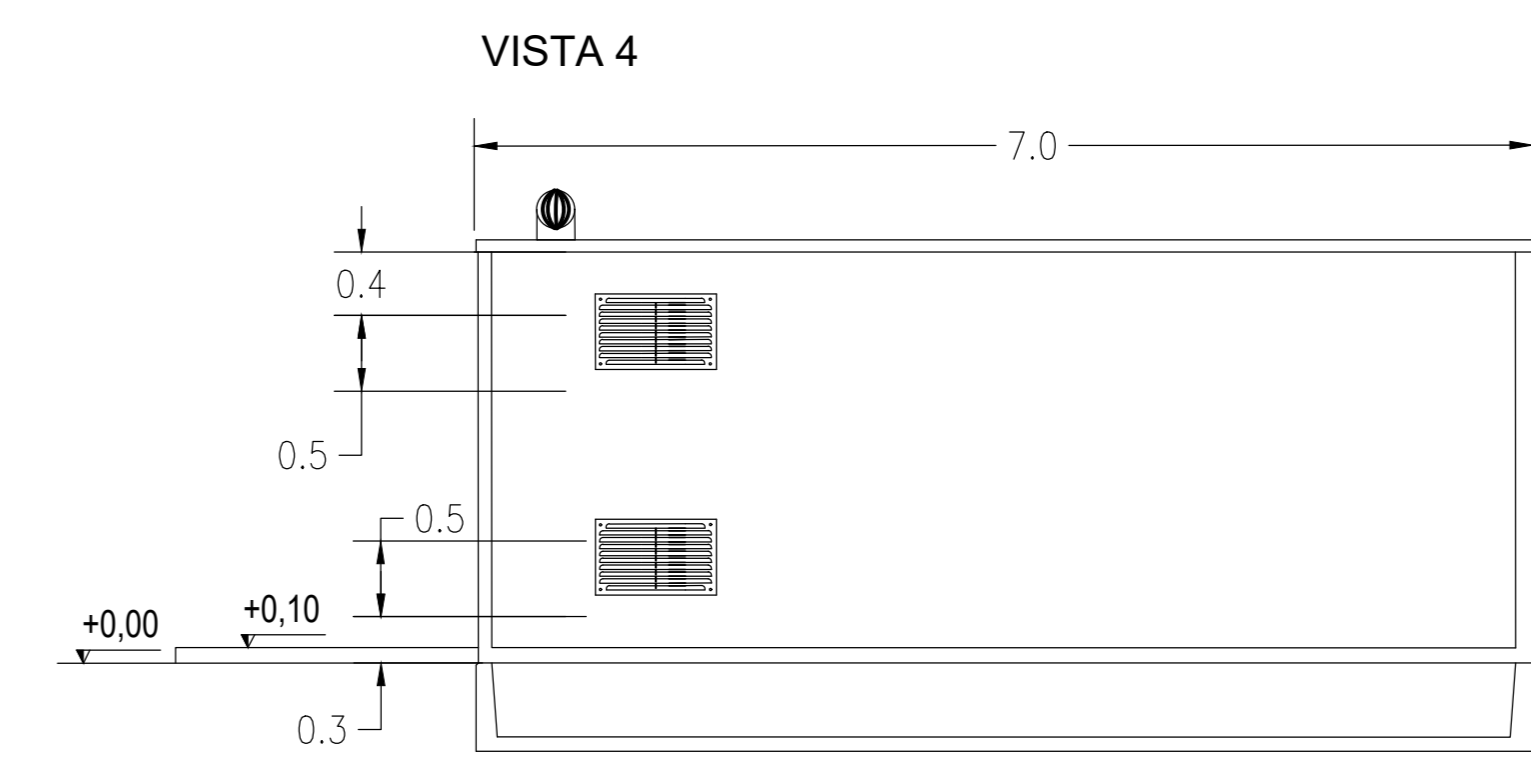
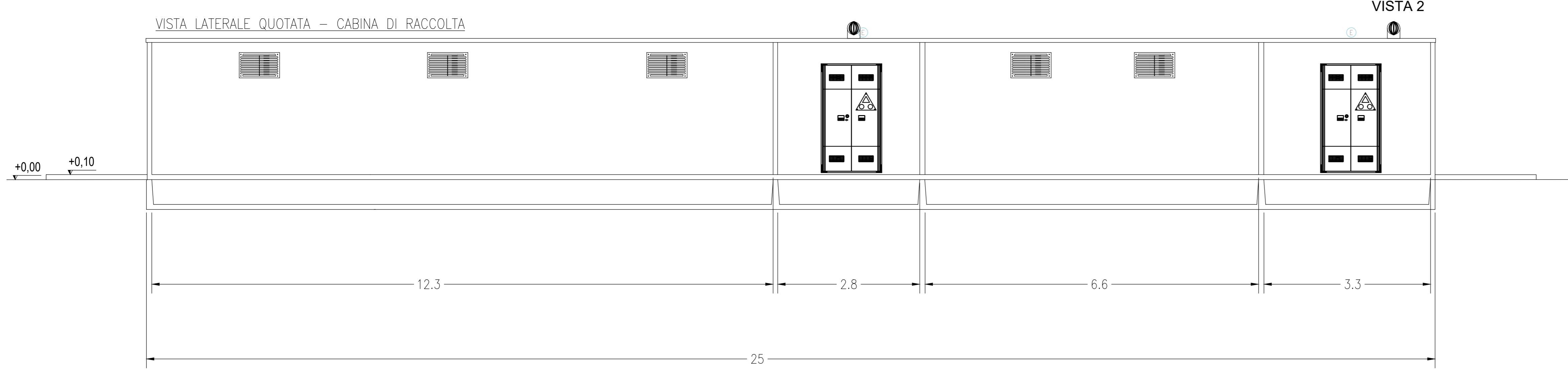
(*) APPARATI RIDONDANTI RISPETTO A QUELLI PRESENTI NELLE CABINE DI RACCOLTA INTERNE ALLE ALTRE SEZIONI E ALLA CABINA DI SEZIONAMENTO



LEGENDA			
[Simbolo]	SITO CATASTALE	[Simbolo]	CABINATI
[Simbolo]	RECINZIONE IN PROGETTO	[Simbolo]	CABINA DI RACCOLTA 36 kV
[Simbolo]	ACCESSO AREA IMPIANTO	[Simbolo]	CABINA ELETTRICA DI CAMPO (POWER STATION)
[Simbolo]	VISIBILITÀ INTERNA IN PROGETTO	[Simbolo]	LOCALE GUARDIANA E CONTROLLO ACCESSI
[Simbolo]	TRACKER	[Simbolo]	MAGAZZINO

NOTA:

- E' STATO PREVISTO UN NUMERO TOTALE DI 9 CABINE DI RACCOLTA ESERCITE AD UN LIVELLO DI TENSIONE 36 kV, CHE SARANNO RIPARTITE FRA LE VARIE SEZIONI DI IMPIANTO COME SEGUE:
- n.1 CABINA ALL'INTERNO DELLE SEZIONI C1, C4, C7, C8 e C9, ALL'INTERNO DELLE SEZIONI C3 e C10 INVECE SARANNO PRESENTI n.2 CABINE.
- LE DIMENSIONI E L'ALLESTIMENTO INDICATO NELLA TAVOLA FANNO RIFERIMENTO ALLA CABINA DI RACCOLTA DELLA SEZIONE C1; TALI DIMENSIONI SONO DA RITENERSI LE MASSIME RAGGIUNGIBILI PER TUTTE LE CABINE SOPRACITATE.
- L'ALLESTIMENTO E' INDICATIVO E DOVRA' ESSERE VERIFICATO ED EVENTUALMENTE INTEGRATO NELLE SUCCESSIVE FASI PROGETTUALI



REV.	DESCRIZIONE	MP	CP	LC	11/2022
0					

Montana

Verifica SpA
Via Carlo Magno, 6
20123 Milano

tel. +390258118173
fax +39025420980
www.montanaspa.com

Plan. 04/04/2019
Dir. Ing. BISSOLINI
Mare (solo certificate ISO) | Servizi | Norme | Digital | Home | Sicurezza

Contributore: GALILEO ENERGY 1 S.r.l.

Progetto: ING. LAURA CONTI
Scritta all'Ordine degli Ingegneri della Provincia di Pistoia al n. 1728

Oggetto: IMPIANTO INTEGRATO AGRIVOLTAICO COLLEGATO ALLA RTN
POTENZA NOMINALE 83,65 MW
COMUNE DI SERRACAPRIOLA (FG)
PROGETTO DEFINITIVO

Tavola: CABINE ELETTRICHE - CABINA DI RACCOLTA N. Fog. 14

N. Mt. 2748_4871_OR_VV14_REV01_CABINE ELETTRICHE - CABINA DI RACCOLTA Data: 11/2022

E' METATA LA RIPRODUZIONE DI QUESTO DOCUMENTO SENZA PREVENTIVA AUTORIZZAZIONE SCRITTA DELLA MONTANA SPA