

SIMBOLI E LEGENDA

- Limiti Comunali
- n. 12 Elettrodotto interrati AT 36 kV di connessione tra l'impianto di produzione "ORLANDO" e la Cabina di elevazione 36/150 kV
- Elettrodotto interrato AT 150 kV di connessione tra Cabina di elevazione 36/150 kV e fiampiamento della SE "ROTELLO" di Tema 380/150 kV
- A - B Parallelo S.P. 42bis dal Km 13+166 al Km 9+008
- B - C Parallelo S.P. 41bis dal Km 5+482 al Km 7+093
- C - D Parallelo S.P. 42bis dal Km 7+331 al Km 2+116
- E - F Parallelo S.P. 146 ex S.S. 376 dal Km 0+000 al Km 4+825
- 1 Attraversamento S.P. 45 al Km 0+000

REGIONE MOLISE

SERRACAPRIOLA

ROTELLO

SAN PAOLO DI CIVITATE

TORREMAGGIORE

Ampliamento Stazione elettrica TERNA

Stazione elettrica TERNA "Rotello"

Stazione elettrica di raccolta ed elevazione da realizzare

Elettrodotto interrato da realizzare

Elettrodotto interrato da realizzare

Impianto di produzione "ORLANDO"

REV.	DESCRIZIONE	DATA	OP.	IC.	DATA
0	-				10/2022
1					

Montana

Via S. Maria Maddalena, 6 - 00100 Roma (RM)
 Tel. +39 06 49811877 - Fax +39 06 49811880
 Email: info@montana.it - Web: www.montana.it

PIA S. ANTONIO
 Via S. Antonio, 10 - 00100 Roma (RM)
 Tel. +39 06 49811877 - Fax +39 06 49811880
 Email: info@pia.it - Web: www.pia.it

Cliente: GALILEO ENERGY 1 S.r.l. VIA DELLA CAVALLERA 13 73100 - LECCE (LE)	
Progettista: ING. LAURA CONTI iscritta all'Ordine degli Ingegneri della Provincia di Foggia al n. 1728	
Opere: IMPIANTO INTEGRATO AGRIVOLTICO COLLEGATO ALLA RTN POTENZA NOMINALE 83,63 MW COMUNE DI SERRACAPRIOLA (FG) PROGETTO DEFINITIVO	
Scala: Esecutivi provincia delle opere di connessione Equipaggiamento generale su consiglio DAI	N. Foglio: 134

No. 02_2748_4871_OR_VA_T4_Rev0_Inquadramento su ortofoto
 E' VIETATA LA RIPRODUZIONE DI QUESTO DOCUMENTO SENZA PREVENTIVA AUTORIZZAZIONE SCRITTA DELLA MONTANA SPA

Comune di SERRACAPRIOLA

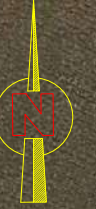


FOTO 1

A

Foto 1

Sez. AB-1

Impianto di produzione
"ORLANDO"

Elettrodotto interrato
da realizzare

S.P. 42 bis

1

SCALA 1:2.000



FOTO 2



FOTO 3

S.P. 42 bis
Foto 2
Sez. AB-2

Impianto di produzione
"ORLANDO"

Elettrodotto interrato
da realizzare

Foto 3
Sez. AB-3



Elettrodotta interrato da realizzare



FOTO 4

Foto 4

Sez. AB-4

S.P. 42 bis

S.P. 42 bis

Comune di SERRACAPRIOLA



Impianto di produzione
"ORLANDO"

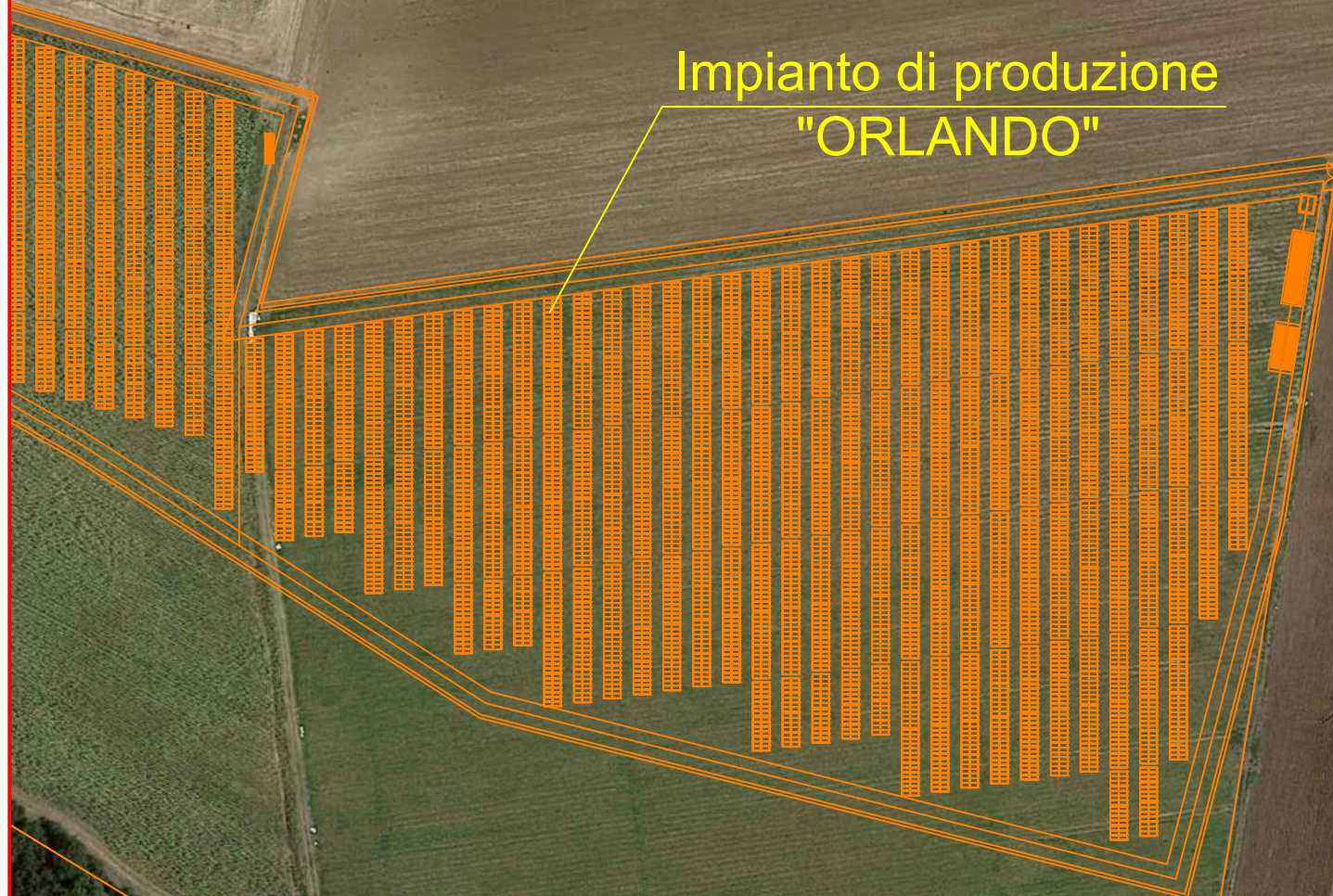


Foto 5
Sez. AB-5



Elettrodotto interrato
da realizzare

Foto 6
Sez. AB-6



4

SCALA 1:2.000

Comune di SERRACAPRIOLA



Elettrodotto interrato da realizzare

Sez. AB-6

S.P. 42 bis

Impianto di produzione "ORLANDO"



FOTO 7

Foto 7

Sez. AB-7

S.P. 42 bis

5

SCALA 1:2.000

Comune di SERRACAPRIOLA



Elettrodotto interrato da realizzare

Impianto di produzione "ORLANDO"

Foto 8
Sez. AB-8

S.P. 42 bis

Comune di SERRACAPRIOLA



Impianto di produzione
"ORLANDO"

S.P. 42 bis

Foto 9

Sez. AB-9



FOTO 9

Elettrodotto interrato
da realizzare

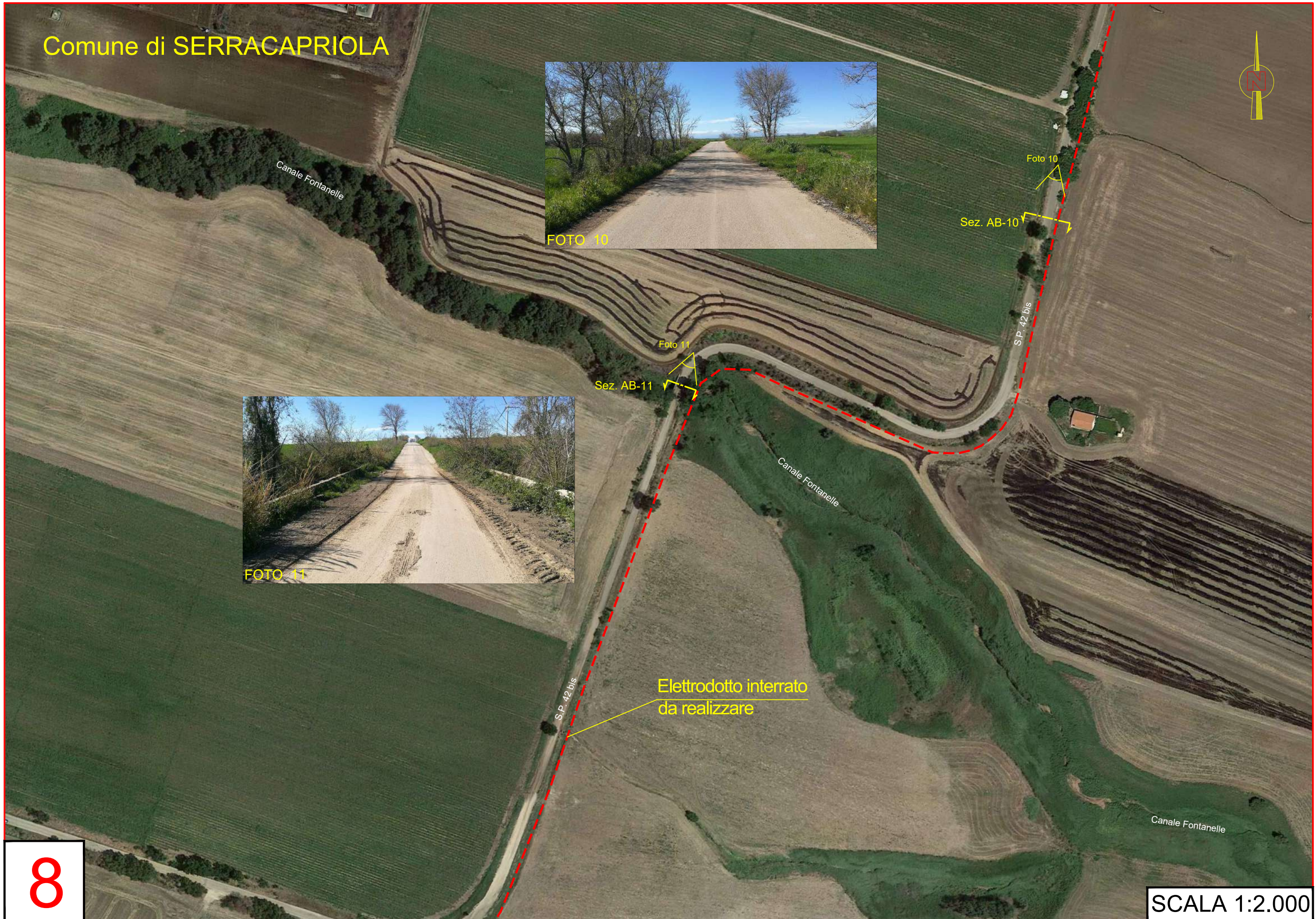
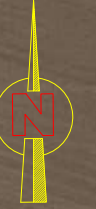




FOTO 12

Sez. AB-12
Foto 12
Foto 13
Sez. BC-1

B

Foto 14
Sez. BC-2

Elettrodotto interrato
da realizzare



FOTO 13



FOTO 14

Comune di SERRACAPRIOLA

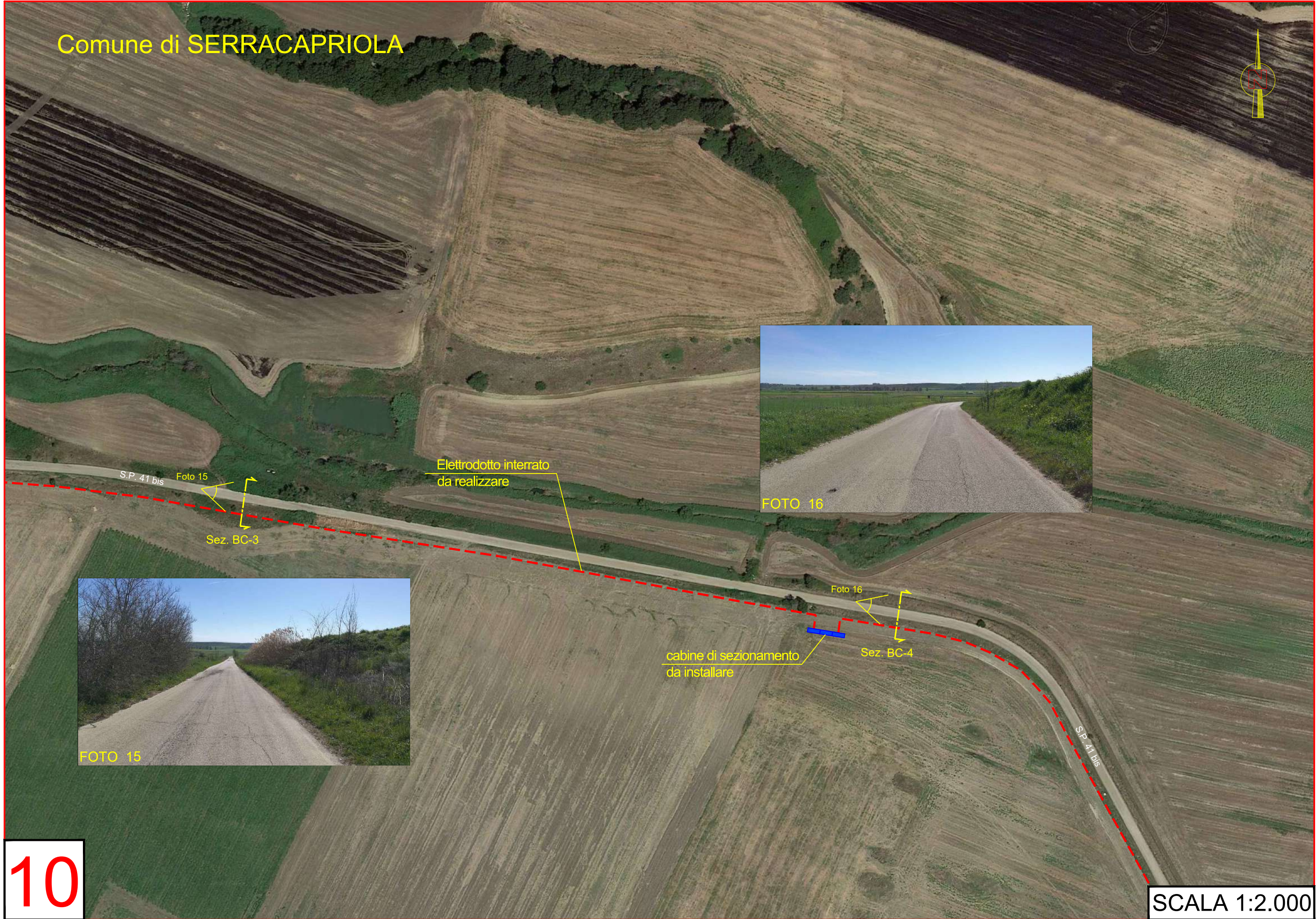




FOTO 17



FOTO 18

C

S.P. 41 bis

S.P. 41 bis

Foto 17

Foto 18

Sez. BC-5

Sez. CD-1

Elettrodotto interrato da realizzare

Canale Rapulla

Canale Rapulla

S.P. 42 bis



FOTO 19

Canale Rapulla
S.P. 42 bis
Foto 19
Sez. CD-2

Elettrodotto interrato da realizzare



FOTO 20

Canale Rapulla
Foto 20
Sez. CD-3



Elettrodotto interrato da realizzare



FOTO 21

Canale Rapulla

S.P. 42 bis

Sez. CD-3

Foto 21

Sez. CD-4

S.P. 42 bis

Canale Rapulla



FOTO 22

Foto 22

Sez. CD-5

Elettrodotto interrato da realizzare



FOTO 23

Foto 23

Sez. CD-6

Elettrodotto interrato da realizzare



FOTO 24

Foto 24

Sez. CD-7



Sez. CD-7

Canale Rapulla

Elettrodotto interrato
da realizzare



FOTO 25

Foto 25

Sez. CD-8

S.P. 42 bis

Canale Rapulla



FOTO 26

Canale Rapulla

Foto 26

Sez. CD-9

Elettrodotto interrato da realizzare

S.P. 42 bis

Canale Rapulla

Comune di SERRACAPRIOLA



FOTO 27



FOTO 28

Elettrodotto interrato da realizzare

Canale Rapulla

Foto 27

Sez. CD-10

Canale Rapulla

S.P. 42 bis

Foto 28

Sez. CD-11



Sez. CD-11

Canale Rapulla

Elettrodotto interrato da realizzare



FOTO 29

Foto 29

Sez. CD-12

Canale Rapulla

S.P. 42 bis



Elettrodotto interrato
da realizzare

S.P. 42 bis

Foto 30

Sez. CD-13



FOTO 30

Comune di SERRACAPRIOLA



Canale Piscarello

Canale Piscarello

Elettrodotto interrato da realizzare

Strada Comunale Maddalena Ischia

S.P. 42 bis

Foto 31

Sez. CD-14

D



FOTO 31

Comune di SERRACAPRIOLA



Comune di SERRACAPRIOLA



Elettrodotto interrato da realizzare

S.P. 146 ex S.S. 376



FOTO 34

Foto 34

Sez. EF-3



Foto 35
Sez. EF-4

Elettrodotto interrato da realizzare

S.P. 146 ex S.S. 376

Foto 36
Sez. EF-5

S.P. 146 ex S.S. 376



Foto 37
Sez. EF-6



Elettrodotto interrato da realizzare

S.P. 146 ex S.S. 376

Foto 38

Sez. EF-7

Foto 37

Sez. EF-6





Sez. EF-7



FOTO 39

Elettrodotto interrato
da realizzare

Foto 39

Sez. EF-8

SP. 146 ex SS. 376



FOTO 40

Foto 40

Sez. EF-9

SP. 146 ex SS 376

Elettrodotto interrato da realizzare



FOTO 41

Foto 41

Sez. EF-10



FOTO 42

Elettrodotto interrato da realizzare

S.P. 146 ex S.S. 376

Foto 42

Sez. EF-11



Elettrodotto interrato
da realizzare

S.P. 146 ex S.S. 376

Foto 43

Sez. EF-12



FOTO 43

Foto 44

Sez. EF-13



FOTO 44