

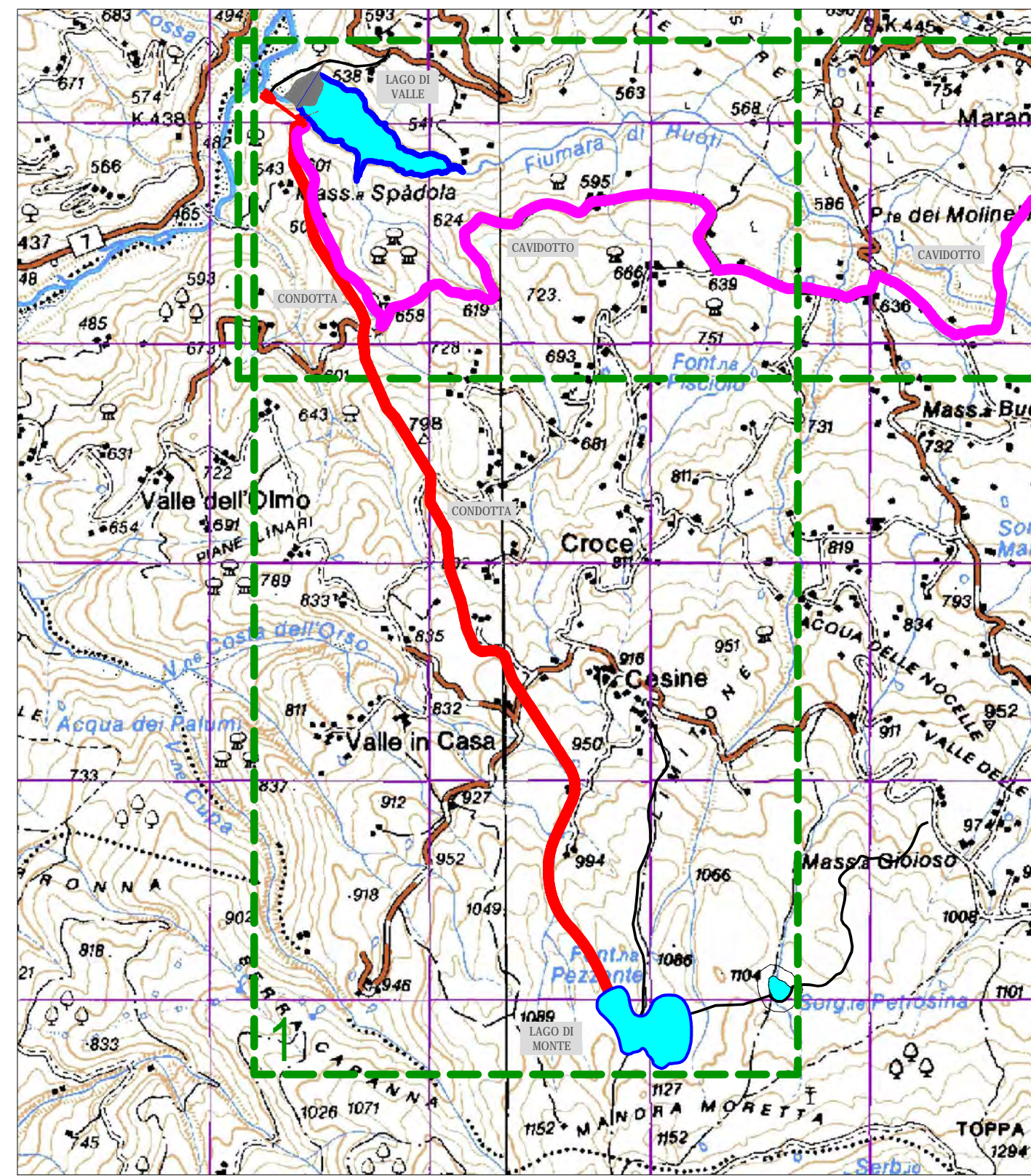
**LEGENDA:**

**α** Depositi Alluvioni recenti ed attuali  
 Costituiti da successioni eteropiche di materiale ghiaioso in matrice argilloso-limoso e/o sabbiosa, con ciottoli calcarei e silicei provenienti dall'erosione delle formazioni affioranti in gran parte dei bacini imbriferi di provenienza. Lo spessore è variabile da luogo a luogo ma comunque inferiore ai 10 m. (*Recente - attuale*)

**Pc.g** Conglomerati poligenici  
 Conglomerati poligenici a matrice sabbiosa, talora prevalente, di colore grigio, mal stratificati con intercalazioni di sabbie a grana media e grossa in strati e banchi. Spessore 80-100 m (*Pliocene medio - sup.*)

**Ps** Sabbie  
 Costituite da alternanze di strati e livelli di sabbie fini, sabbie limose, di argille limose e di sabbie-argillose giallastre nella porzione alterata, grigio-chiare-azzurrognole in quella integra. Si presentano sottilmente stratificate e generalmente laminate, a cui si intercalano straterelli silicei o sabbioso-silicei caratterizzati di norma da una laminazione parallela. A più altezze si rinvencono corpi lenticolari costituiti da microconglomerati a matrice sabbiosa, gradati e talora amalgamati, o vi si intercalano strati decimetrici di silicei ed arenarie. Lo spessore totale dell'Unità pliocenica in parola si aggira sui 500 metri circa. (*Pliocene inferiore - medio*)

- Caviddotto interrato
- Condotta forzata



**RUOTIENERGIA**

Regione Basilicata  
 Provincia di Potenza



committente: tecnici

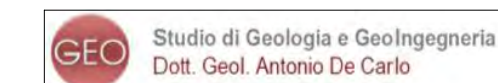
**Progetto Definitivo**

**RUOTI ENERGIA S.r.l.**  
 Piazza del Grano 3  
 I-39100 Bolzano (BZ)

Impianto di accumulo idroelettrico mediante pompaggio denominato "Mandra Moretta" e relative opere connesse ed infrastrutture indispensabili nei Comuni di Ruoti, Avigliano, Potenza, Pietragalla, Cancellara e Vaglio Basilicata (PZ)  
 Inquadramento Carta Geologica - opere di impianto

contenuto	scala		elaborato n.
redatto	12/12/2022	a	
controllo	b		
	c		
pagine	1	nr.progetto	

**1:5.000 PD-EP.11.1**



Studio di Geologia e GeoIngegneria  
 Dott. Geol. Antonio De Carlo

Dott. Geol. Antonio De Carlo  
 Via del Serranico 35 - 85100 Potenza (PZ)  
 tel. +39 0971 180.0373  
 studio@potenza@libero.it



**patscheiderpartner**  
 ENGINEERS

Ingegneri Patscheider & Partner S.r.l.  
 I-39024 mats/malles (BZ) - giurisdiizione SA via giovanna  
 I-39100 bozen/bolzano - negretti/strabe 13/c via negretti  
 tel. +39 0473 83 05 05 fax +39 0473 83 05 01  
 info@pp.bz.it www.patscheiderpartner.it