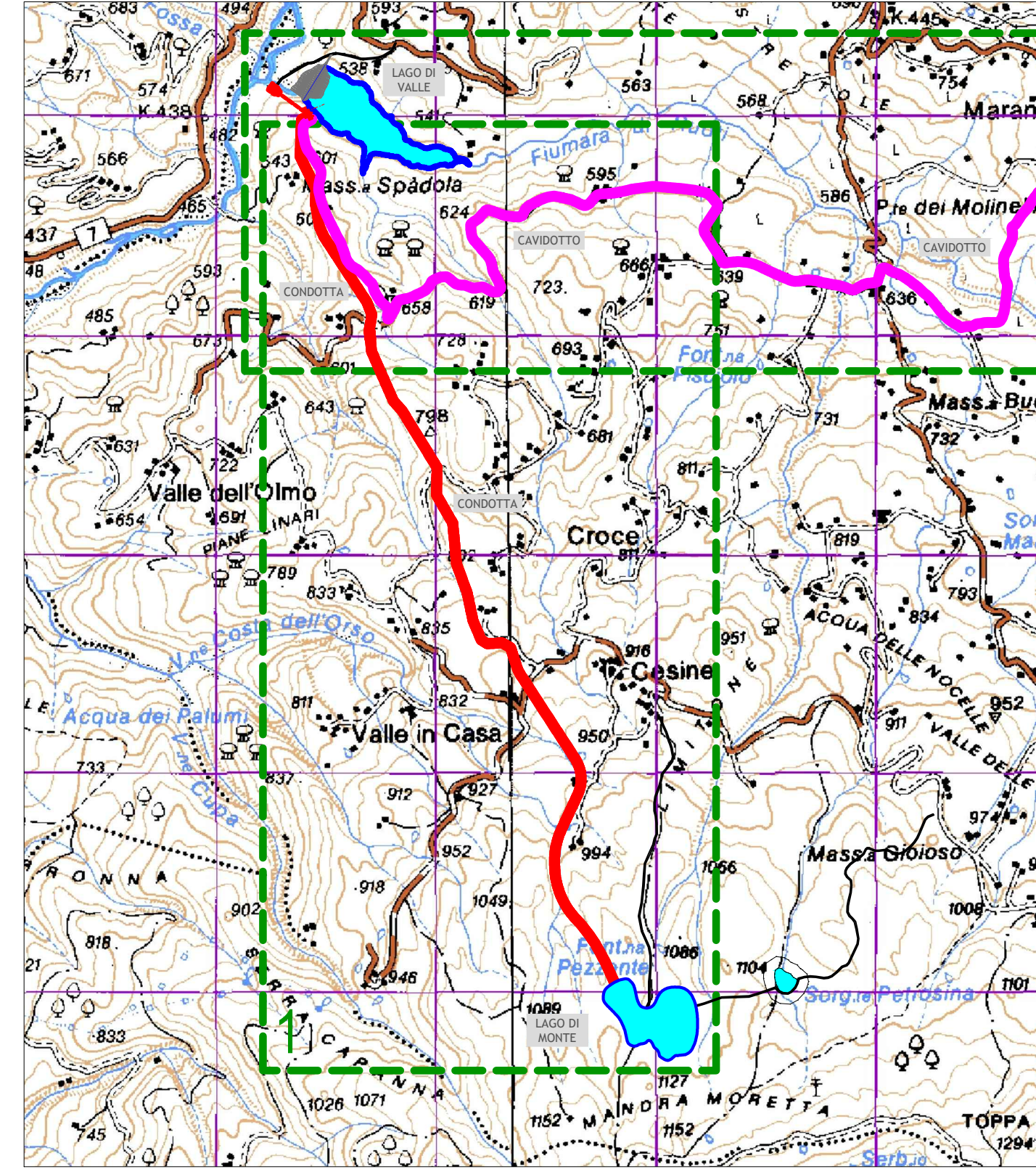


LEGENDA:

- Elementi morfometrici del movimento franoso :
1. Ciglio e scarpata principale
 2. Limite del corpo di frana
 3. Direzione principale del movimento franoso
 4. Creep
- Fosso in approfondimento
 - Ciglio di scarpata
 - Cavidotto interrato
 - Condotta



RUOTIENERGIA

Regione Basilicata
Provincia di Potenza



committente: Tecnici

Progetto Definitivo

| | | | |
|-------------|---------------|--|--------------|
| committente | | RUOTI ENERGIA S.r.l. Piazza del Grano 3 I-39100 Bolzano (BZ) | |
| progetto | | Impianto di accumulo idroelettrico mediante pompaggio denominato "Mandra Moretta" e relative opere connesse ed infrastrutture indispensabili nei Comuni di Ruoti, Avigliano, Potenza, Pietragalla, Cancellara e Vaglio Basilicata (PZ) | |
| contenuto | inquadramento | scala | elaborato n. |
| redatto | 12/12/2022 | 1:5.000 | PD-EP.13 |
| controllato | | | |
| pagine | 1 | nr. progetto | |

Studio di Geologia e Geotecnica
Dot. Geol. Antonio De Carlo

Dot. Geol. Antonio De Carlo
Via del Seminario 25 - 85100 Potenza (PZ)
tel. +39 0971 180 0374

patscholderpartner
INGENIERI
Ingegneri Patscholder & Partner S.r.l.
I-39024 malmalber (BZ) - giuramentostrada via gloriosa
I-39100 bozen/bolzano - negretstraße 13/c via negrelli
tel. +39 0471 83 05 05 fax +39 0471 83 05 01
info@pp.bz.it www.patscholderpartner.it