

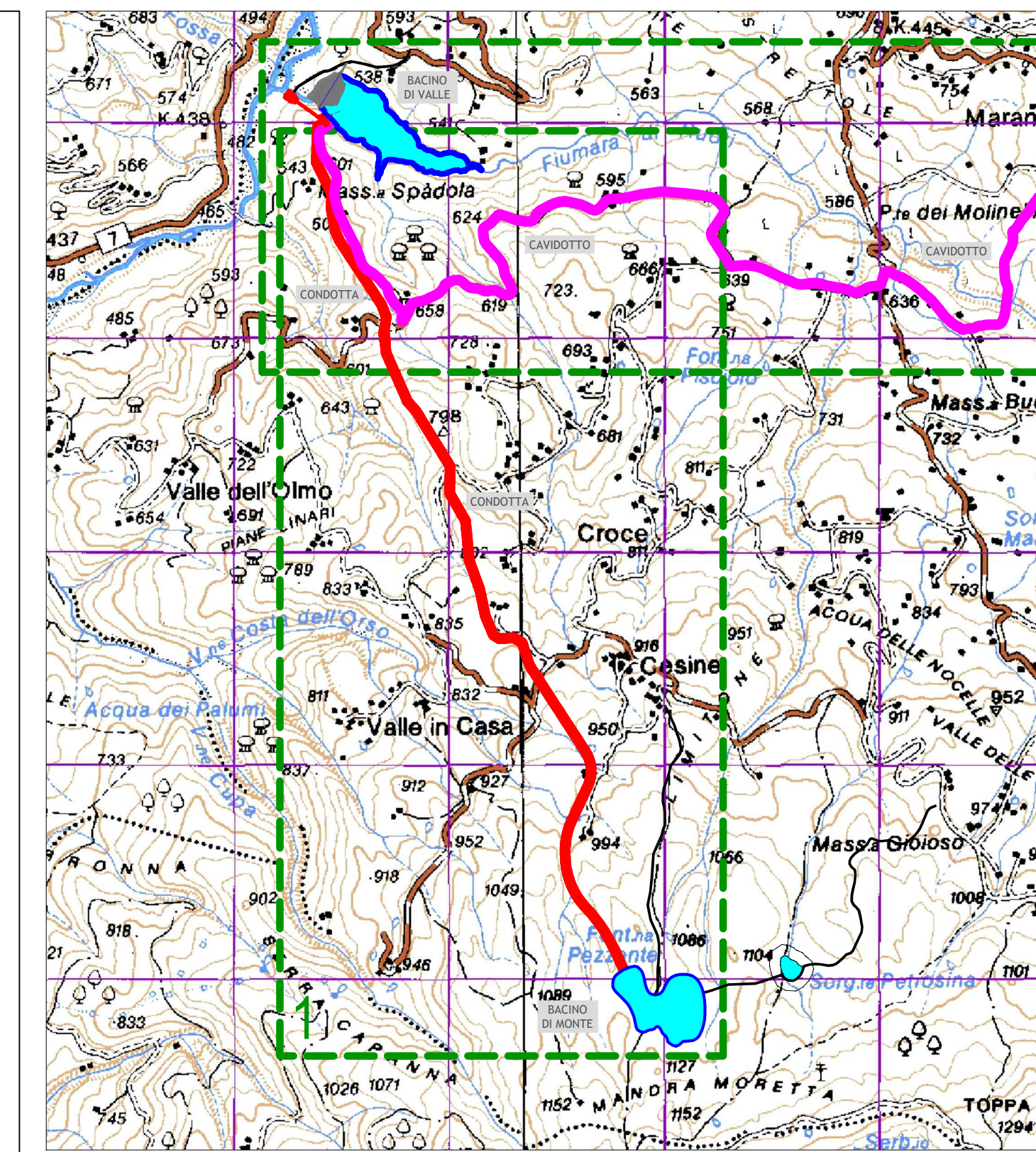
**LEGENDA:**  
 Autorità di Bacino Distrettuale dell'Appennino Meridionale  
 Sede Campania (ex Adb Regionale Campania Sud ed Interregionale per il Bacino Idrografico del Fiume Sele)

Rischio da Frana

- R14
- R13
- R12
- R12a
- R11
- R\_ult1
- R\_ult2
- R\_ult3
- R\_ult4
- R\_ult5

Cavidotto interrato

Condotta



**RUOTIENERGIA** Regione Basilicata  
 Provincia di Potenza

comittente: \_\_\_\_\_ tecnico: \_\_\_\_\_

**Progetto Definitivo**

RUOTI ENERGIA S.r.l.  
 Piazza del Grano 3  
 I-39100 Bolzano (BZ)

Impianto di accumulo idroelettrico mediante pompaggio denominato "Mandra Moretta" e relative opere connesse ed infrastrutture indispensabili nei Comuni di Ruoti, Avigliano, Potenza, Pietragalla, Cancellara e Vaglio Basilicata (PZ)

Inquadramento su Piani per l'Assetto Idrogeologico (PAI) - opera impianto

contenuto	inquadramento	scala	elaborato n.
risultato	12/12/2022	1:5.000	PD-EP.15.1
controlato	h		
	c		
pagine 1	nr progetto		

**SECO** Studio di Geologia e Geotecnica  
 Dott. Geol. Antonio De Carlo

**patzscholderpartner**  
 Ingegner Patzscholder & Partner S.r.l.  
 I-39024 malsthalles (BZ) - giuramentostrada 56, via gloriosa  
 I-39100 bozen/bolzano - ingegnerstraße 13/c - via negrelli  
 tel. +39 0471 180 0078 - minifonummer 0471 838 01  
 +39 0471 83 82 05 fax +39 0471 83 82 01  
 info@pp.bz.it www.patzscholderpartner.it

**BETTRIX INC. LIND**  
 Studio di Geologia e Geotecnica  
 Dott. Geol. Antonio De Carlo