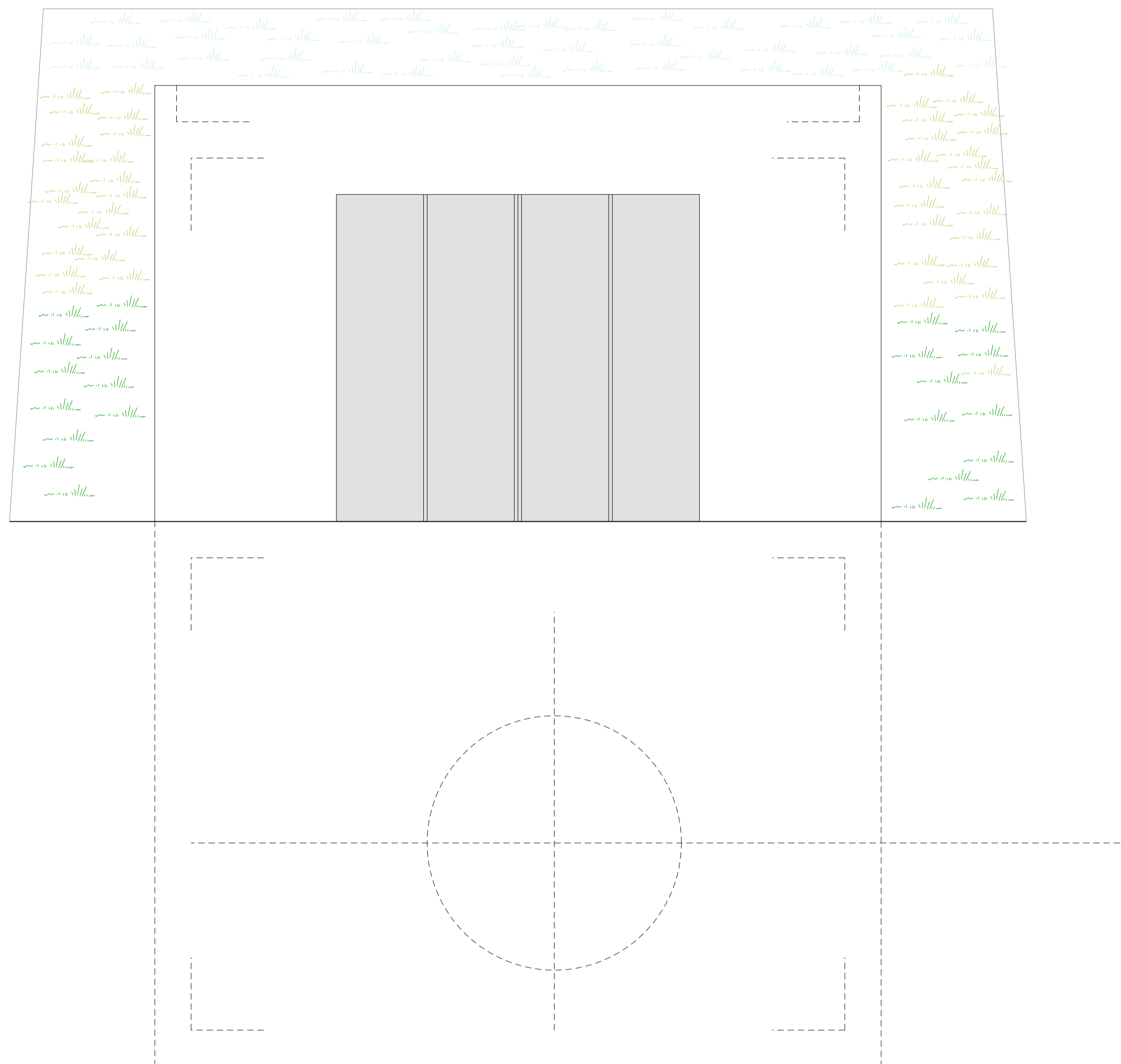
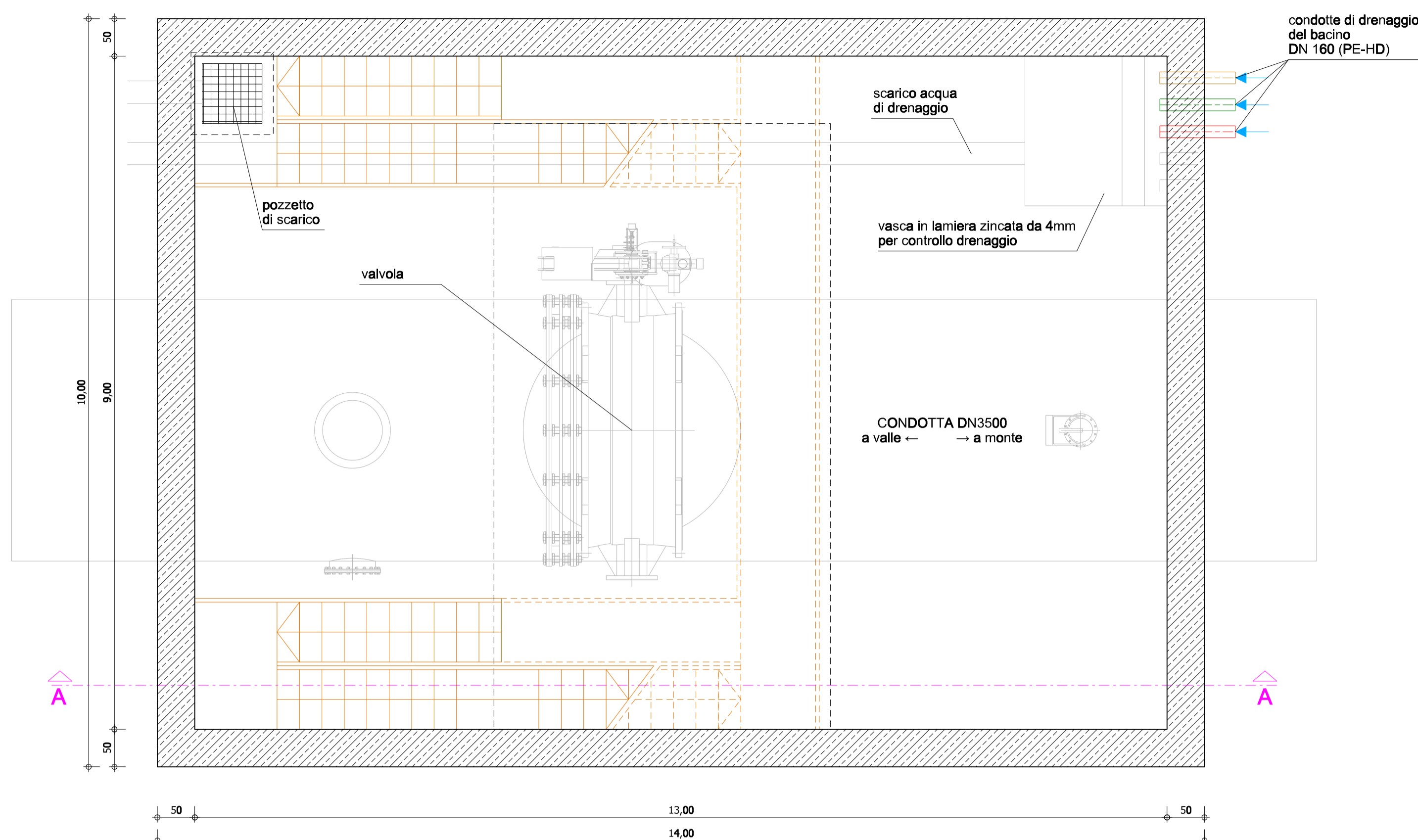


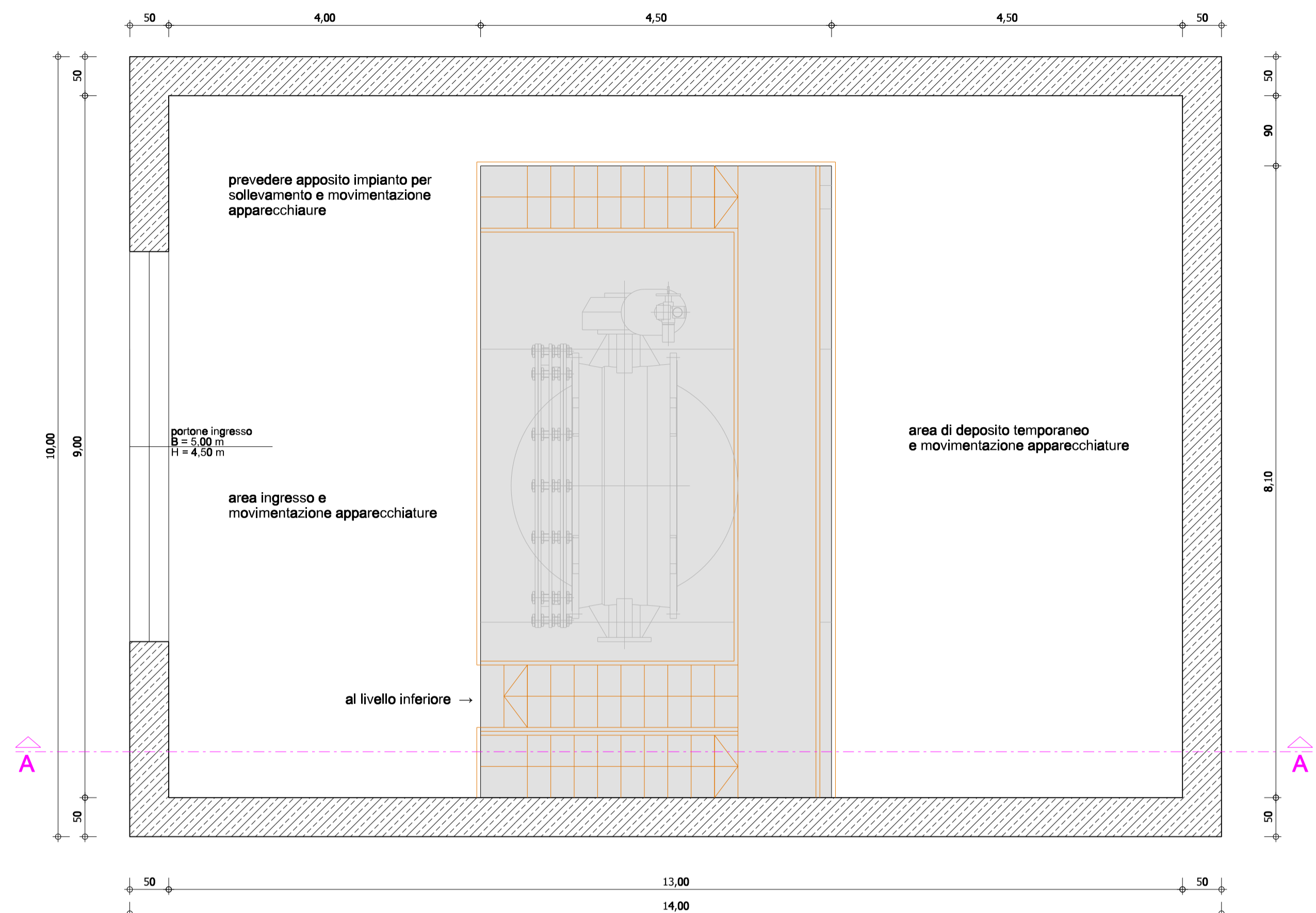
Vista nord - lato ingresso
Scala=1:50



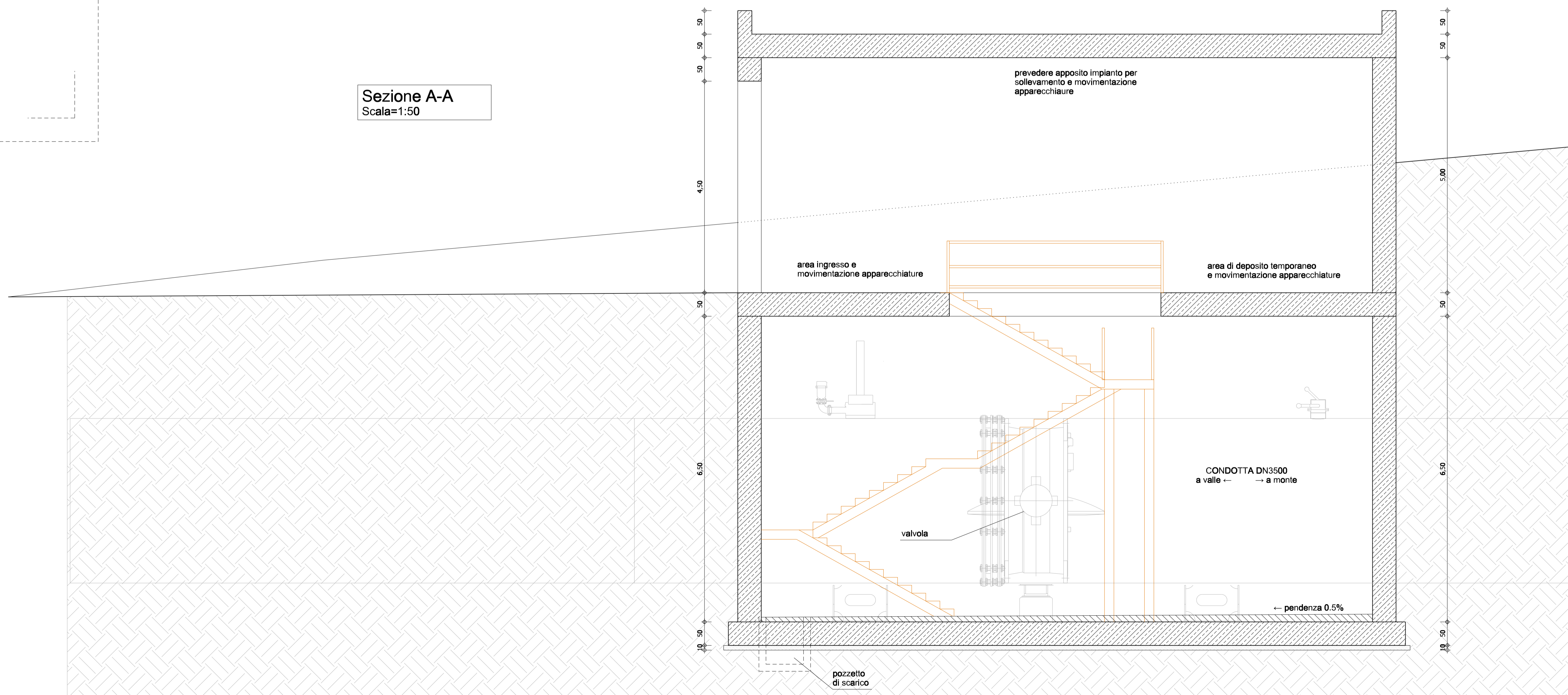
Pianta livello inferiore
Scala=1:50



Pianta livello accesso
Scala=1:50



Sezione A-A
Scala=1:50



RUOTIENERGIA

Regione Basilicata
Provincia di Potenza



committente: tecnico

Progetto Definitivo

RUOTI ENERGIA S.r.l. Piazza del Grano 3 I-39100 Bolzano (BZ)		progetto	
Impianto di accumulo idroelettrico mediante pompaggio denominato "Mandra Moretta" e relative opere connesse ed infrastrutture indispensabili nei Comuni di Ruoti, Avigliano, Potenza, Pietragalla, Cancellara e Vaglio Basilicata (PZ)		contenuto	
Invaso di monte: piante, sezione e vista edificio di servizio-cam. valvole		redatto	
LF	01.12.2022	a	XX XXXX.XXXX XXXXX XXXXXXX
CL	14.12.2022	b	
		c	
scala		elaborato n.	
1:50		PD-EP.20.4	
pagina 1		nr.progetto 11-213	
I:\Progetti\2011131_313_PZ\001_Ruotilinteridrogenera_mad_01.dwg		I:\Progetti\2011131_313_PZ\001_Ruotilinteridrogenera_mad_01.dwg	
PD-EP.20.4-Invaso_Gl_Monte_Gl_Area_Servizi_e_Vista_Edificio_Servizio_01			

GEO Studio di Geologia e Geingegneria
Dott. Geol. Antonio De Carlo

Dott. Geol. Antonio De Carlo
Via del Seminario 35 - 85100 Potenza (PZ)
tel. +39 0971 160 8373
studiogeopotenza@libero.it

BETTONI ING. LINO S.p.A.

patscheiderpartner

ENGINEERS
Ingegneri Patscheider & Partner S.r.l.
I-39024 malles (BZ) - giurisdizione SV - via giovanna
I-39100 bozen/bolzano - negrellistrasse 13/c via negrelli
a-5100 schneeberg - mindelstrasse 6
tel. +39 0473 83 05 05 fax +39 0473 83 53 01
info@pp.bz.it www.patscheiderpartner.it