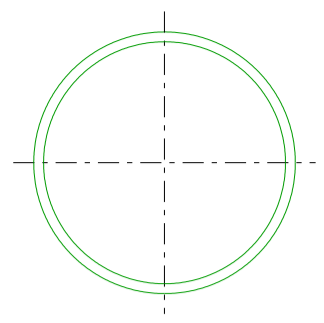


scarico acqua di drenaggio nel reticolo idrografico esistente

edificio di servizio

Tubazione di drenaggio DN 160 (PVC)  
Scala 1:10



Tubazioni alloggiare all'interno dello strato sottostante il manto impermeabile di fondo  
Quote e pendenze da definire e verificare in cantiere

condotta forzata DN3500

paramento di valle inerbito

strada di coronamento

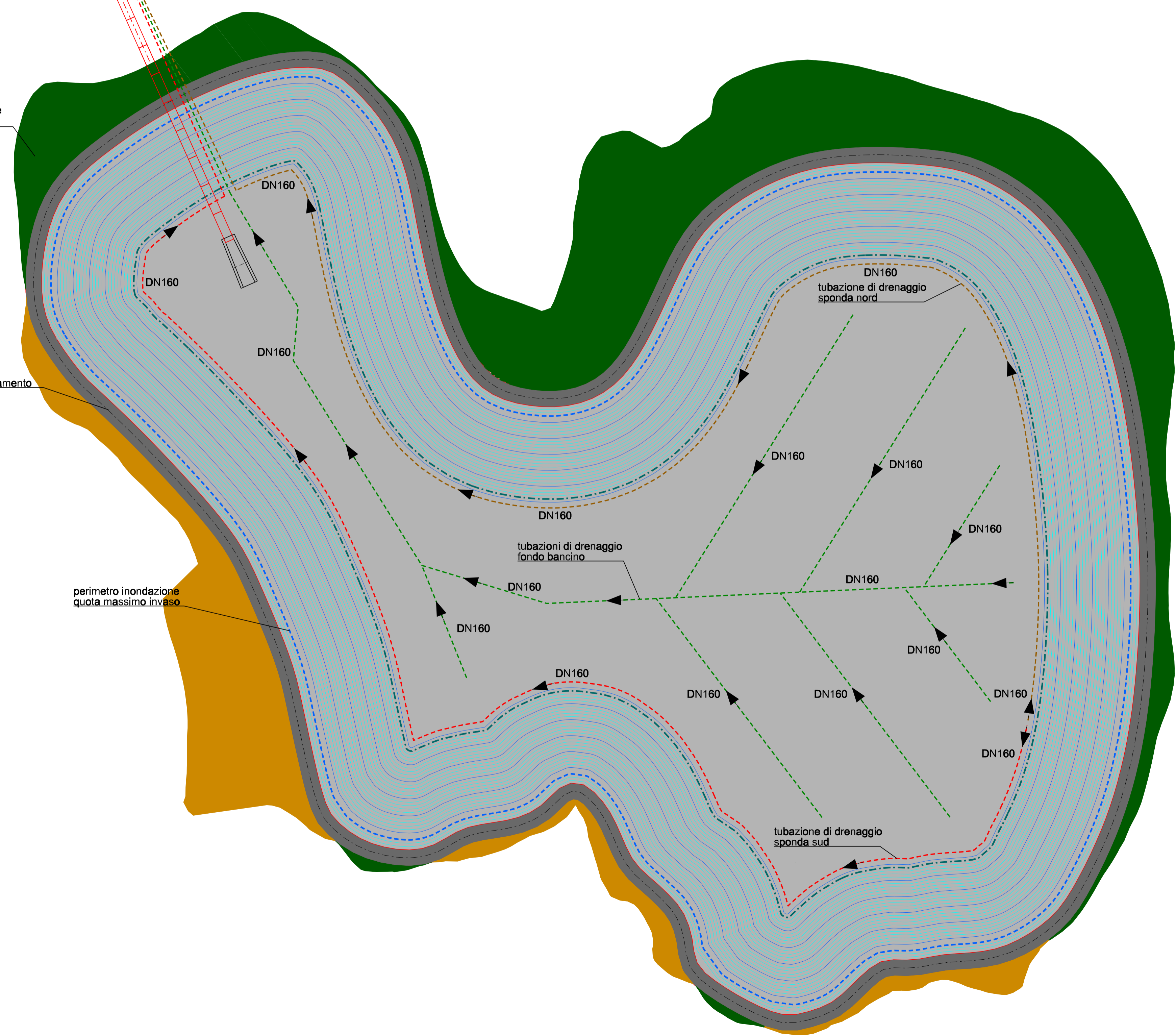
perimetro inondazione quota massimo invaso

### Legenda

- rilevato corpo diga: paramento di monte rivestito
- rilevato corpo diga: paramento di valle inerbito
- scavo
- perimetro quota massimo invaso
- perimetro quota minima regolazione

### Dati tecnici del bacino:

Volume totale d'invaso:	ca. 1.000.000 m <sup>3</sup>
Volume utile:	ca. 850.000 m <sup>3</sup>
Quota di massima regolazione:	1.080,5 m s.l.m.
Quota di massimo invaso:	1.081,0 m s.l.m.
Quota di minima regolazione:	1068,0 m s.l.m.
Quota fondo bacino:	1.067,0 m s.l.m.
Superficie max regolazione:	ca. 89.800 m <sup>2</sup>
Superficie max invaso:	ca. 91.550 m <sup>2</sup>
Superficie min. invaso:	ca. 48.650 m <sup>2</sup>
Quota coronamento diga:	1.082,5 m s.l.m.
Altezza massima argini:	15,5 m
Larghezza coronamento:	6,0 m
Franco netto di sicurezza:	1,5 m



**RUOTIENERGIA** Regione Basilicata  
Provincia di Potenza



ORDINE DEGLI INGEGNERI DELLA PROV. DI BOLZANO  
Dr. Ing. WALTER GÖSTNER  
n. 7191  
INGENIEURKAMMER DER PROVINZ BOZEN

committente: RUOTI ENERGIA S.r.l. tecnici: Dr. Ing. Walter Göstner

## Progetto Definitivo

RUOTI ENERGIA S.r.l.  
Piazza del Grano 3  
I-39100 Bolzano (BZ)

Impianto di accumulo idroelettrico mediante pompaggio denominato "Mandra Moretta" e relative opere connesse ed infrastrutture indispensabili nei Comuni di Ruoti, Avigliano, Potenza, Pietragalla, Cancellara e Vaglio Basilicata (PZ)

progetto contenuto		Invaso di monte: pianta tracciato rete di drenaggio	
redatto	modificato	scala	elaborato n.
LF 01.12.2022	a xx xx.xx.xxxx xxxxxx xxxxxx	1:1000	PD-EP.20.5
controllato	b		
CL 14.12.2022	c		
pagine 1	nr progetto 11-213	T:\Progetti\201111_213_PSKW_Ruotie\infr\infr\dgn\infr1_mod_01.dgn PD-EP-20.5-Invaso_dil_monte_tracciato_rete_drenaggio_01	

**GEO** Studio di Geologia e Geolinguistica  
Dott. Geol. Antonio De Carlo

Dott. Geol. Antonio De Carlo  
Via del Seminario 35 - 85100 Potenza (PZ)  
tel. +39 0971 180 0373  
studiogeopotenza@libero.it

**BETTIO ING. LINO S.p.A.**  
Società di Ingegneria  
Via S. Maria Maddalena 110 - 39100 Bolzano (BZ)  
tel. +39 0471 83 83 05 fax +39 0471 83 53 01  
info@ipp.bz.it www.patscheiderpartner.it

**patscheiderpartner**  
ENGINEERS

Ingegneri Patscheider & Partner S.r.l.  
I-39024 mats/malles (bz) - glunserstrasse 51a via glunserza  
I-39100 bozen/bolzano - neugrillstrasse 13/c via neugrill  
a-8130 schwaz - mindelheimerstrasse 6  
tel. +39 0473 83 05 05 fax +39 0473 83 53 01  
info@ipp.bz.it www.patscheiderpartner.it

