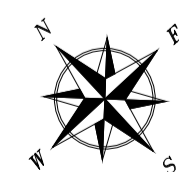
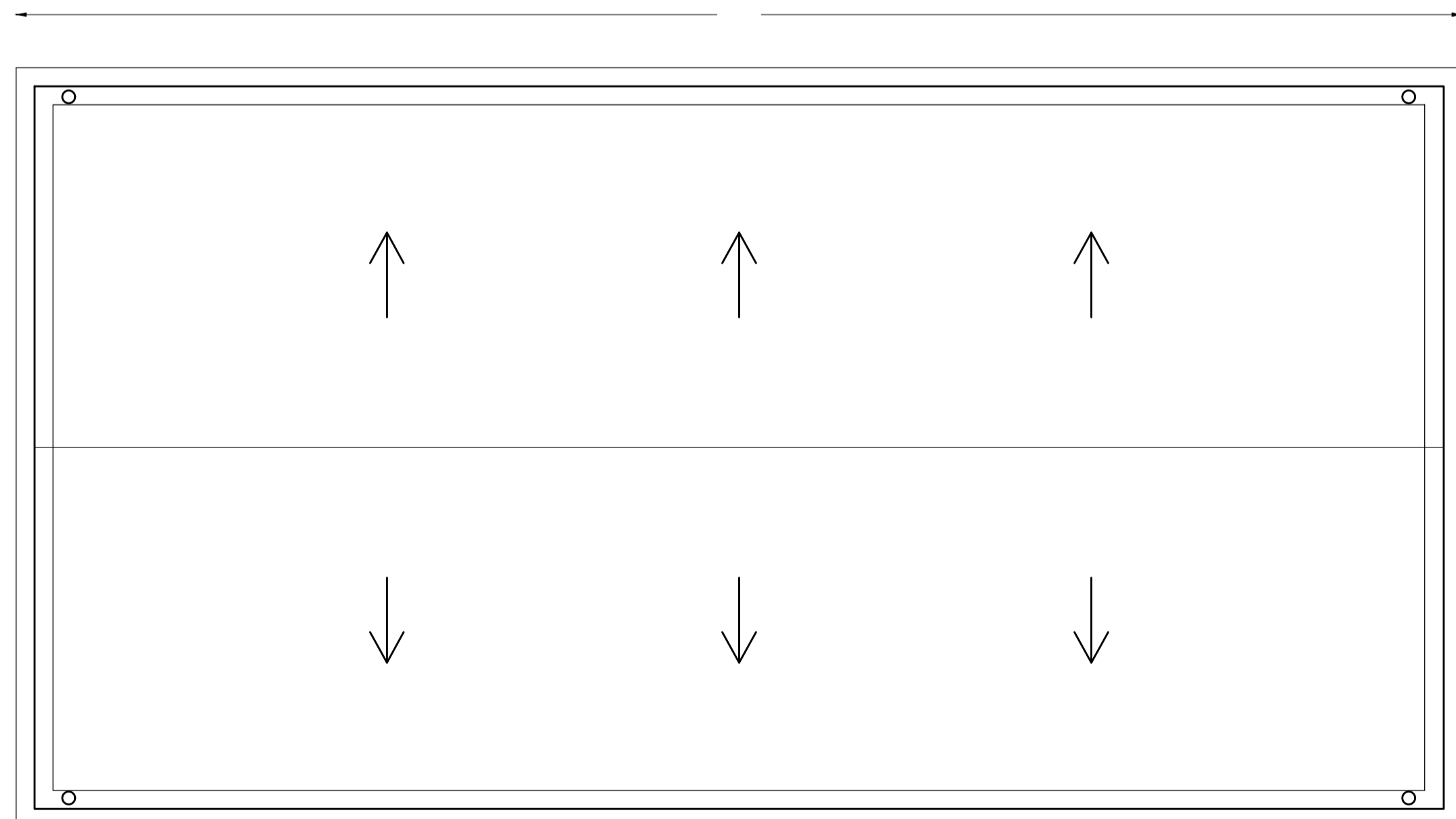


Energia: Planimetria opere civili*

SSE consegna Vaglio Ruoti



RUOTIENERGIA

Regione Basilicata
Provincia di Potenza



committente _____ tecnici _____

Progetto Definitivo

RUOTI ENERGIA S.r.l.
Piazza del Grano 3
I-39100 Bolzano (BZ)

Impianto di accumulo idroelettrico mediante pompaggio denominato "Mandra Moretta" e relative opere connesse ed infrastrutture indispensabili nei Comuni di Ruoti, Avigliano, Potenza, Pietragalla, Cancellara e Vaglio Basilicata (PZ)

contenuto		scala		elaborato n.	
redatto	MG 30.11.2022	modificato		1:50	PD-EP.24.5
controllato					
GB	30.11.2022				
pagine	nr.progetto	11-213			

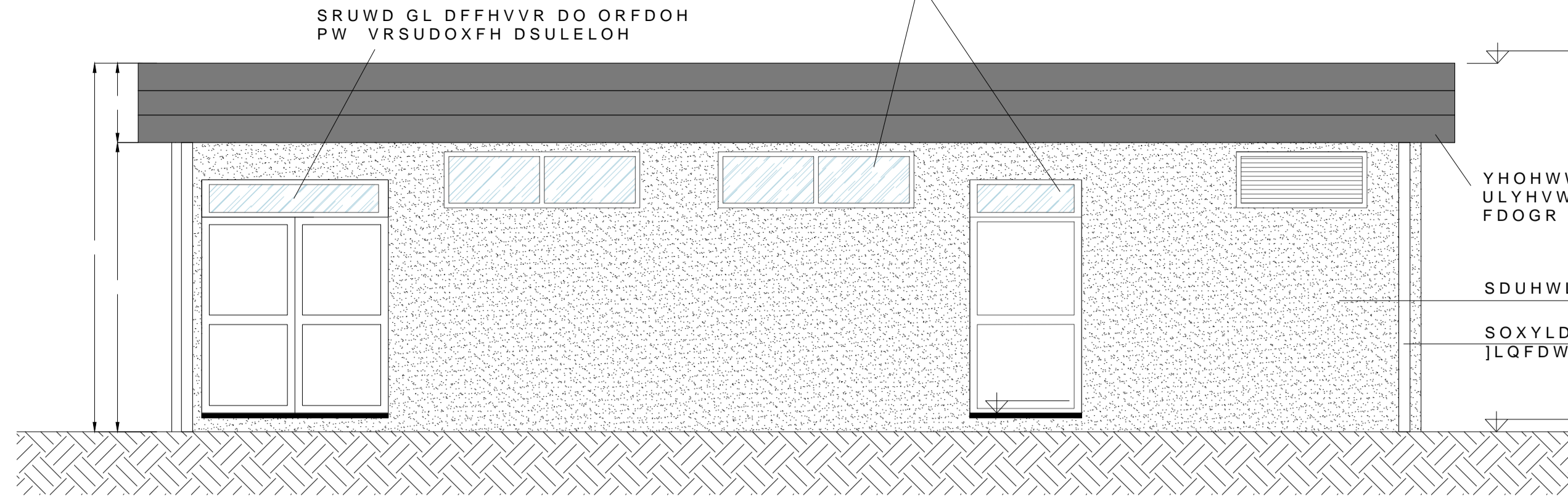
GEO Studio di Geologia e Geolngegneria
Dot. Geol. Antonio De Carlo

patscheiderpartner
E N G I N E E R S

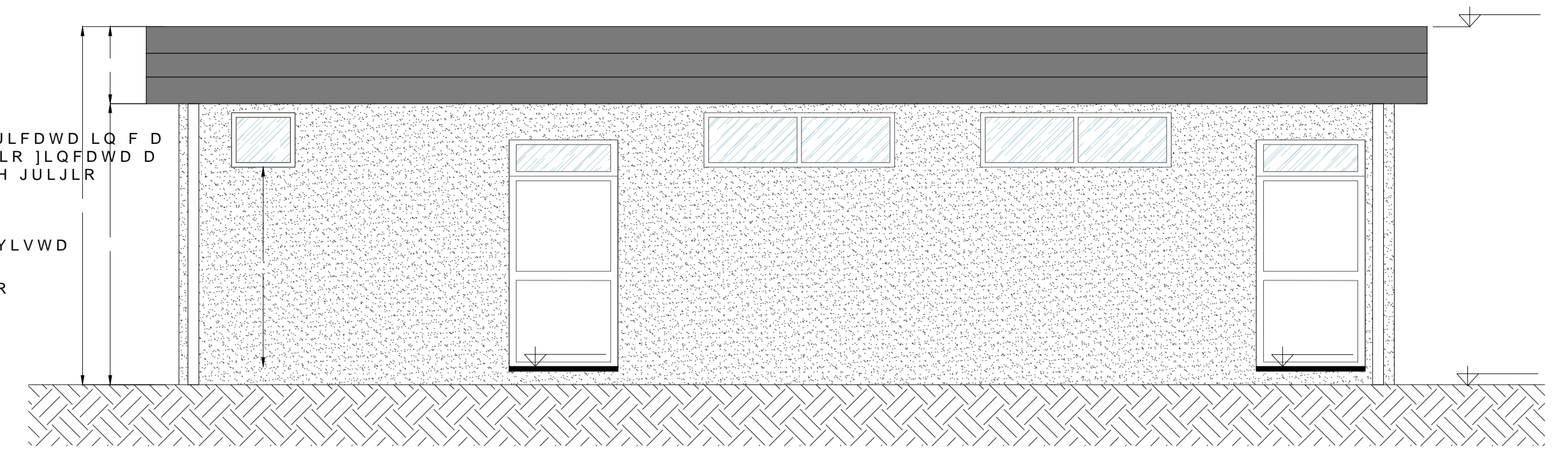
Ingegneri Patscheider & Partner S.r.l.
I-39024 mals/malles (bz) - gliurnerstraße 5/k via gliorenza
I-39100 bozen/bolzano - negrellistraße 13/c via negrelli
a-61130 schvaz - mindelheimerstraße 5
tel. +39 0473 83 05 05 fax +39 0473 83 53 01
info@pp.bz.it www.patscheiderpartner.it



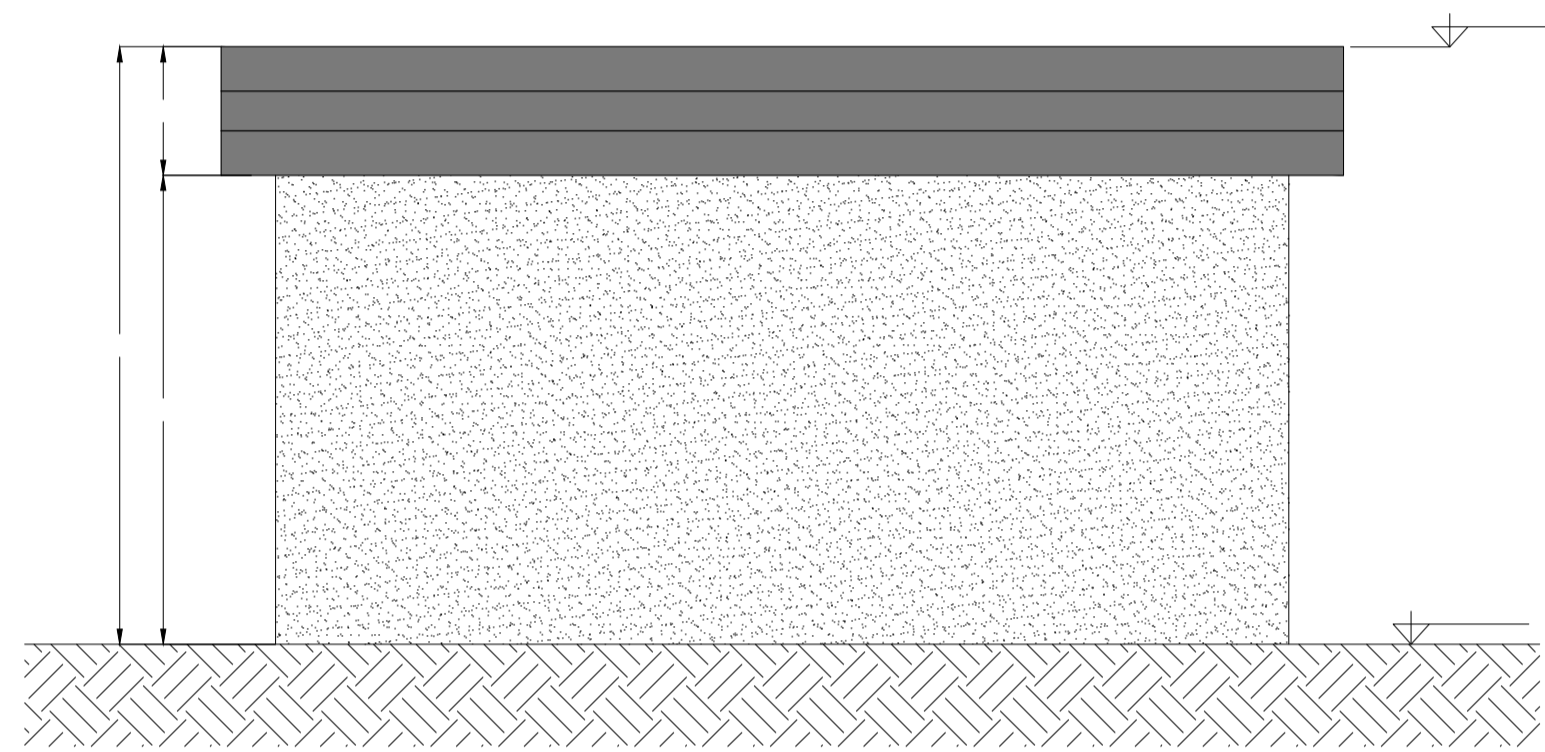
3URVSHWWR \$
6FDOD



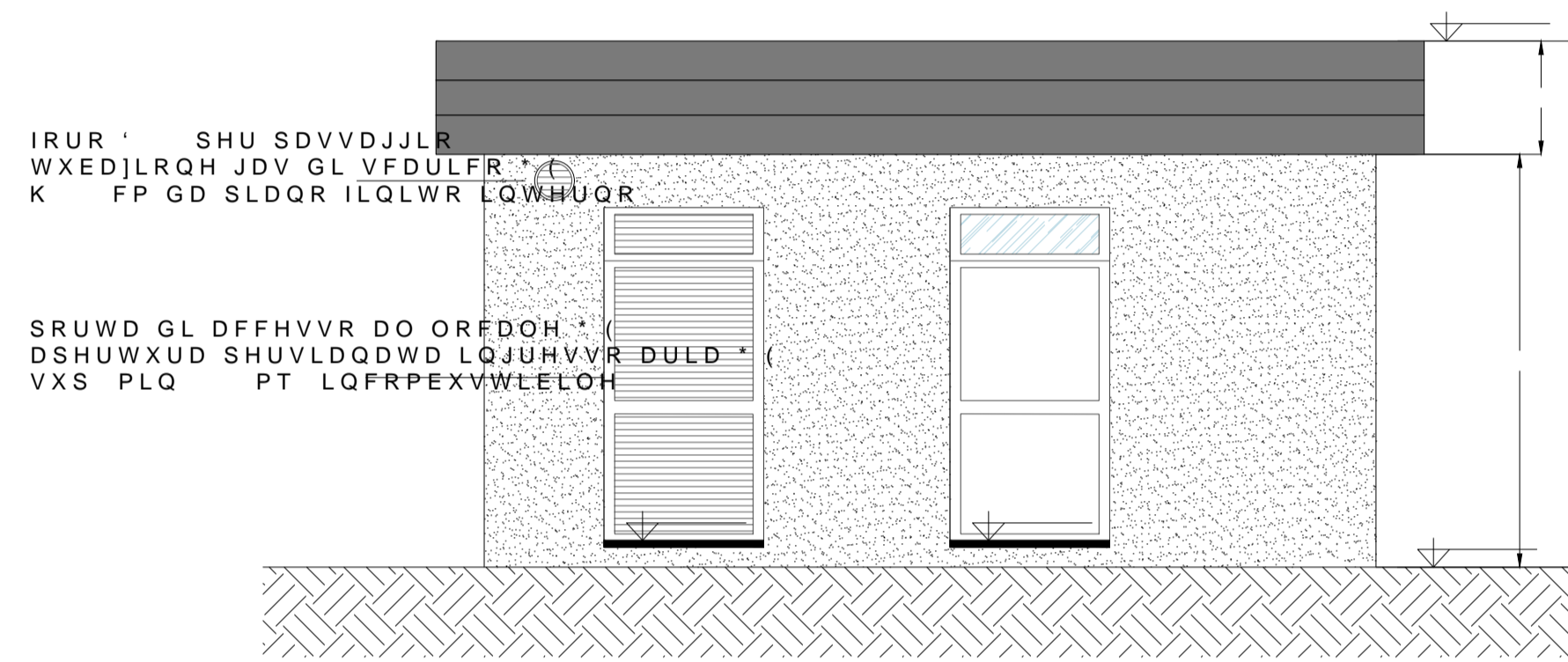
3URVSHWWR %
6FDOD



3URVSHWWR &
6FDOD

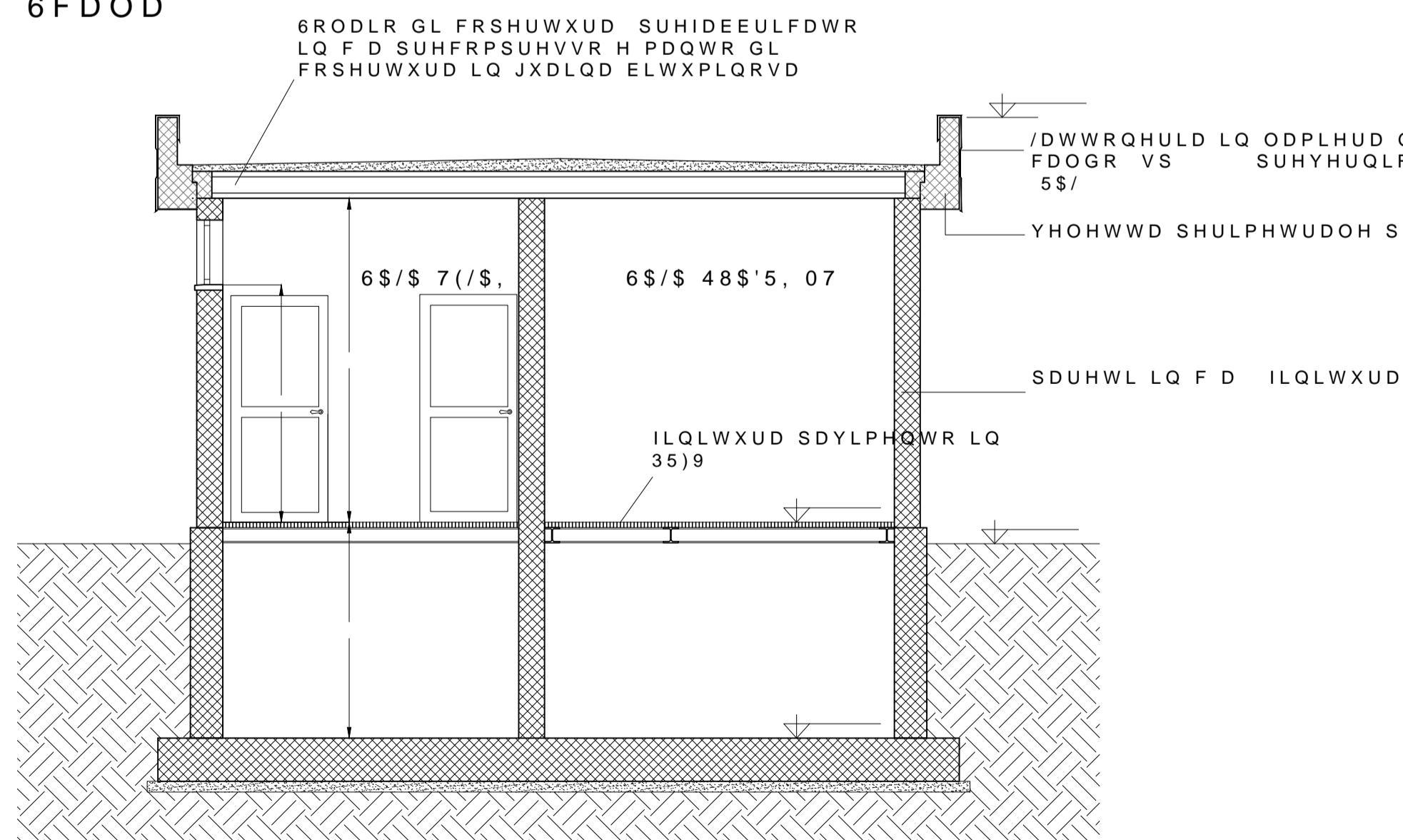


3URVSHWWR '
6FDOD



127 (/H TXRWH DOWLPHWLFKH VRQR ULIHULWH DOORSSE EneReg & Vaglio BZR QH
Energia: Planimetria opere civili"

6HJLRQH \$ \$
6FDOD



RUOTIENERGIA Regione Basilicata
Provincia di Potenza



committente _____ tecnici _____

Progetto Definitivo

RUOTI ENERGIA S.r.l.
Piazza del Grano 3
I-39100 Bolzano (BZ)

Impianto di accumulo idroelettrico mediante pompaggio denominato "Mandra Moretta" e relative opere connesse ed infrastrutture indispensabili nei Comuni di Ruoti, Avigliano, Potenza, Pietragalla, Cancellara e Vaglio Basilicata (PZ)

contenuto		SSE consegna Vaglio Ruoti Energia: Piante, sezioni e viste edificio comandi	
redatto	modificato	scala	elaborato n.
D		1:50	PD-EP.24.5
controllato	E		
	F		
pagine	GL	nr.progetto	11-213

??1\$6%(77.2) ? &RQQHVLRQH LPS SRPS 5XRWL? 3UR
66(FRQVHJQD 9DJLR 5XRWL (GHUJLD 3LDQWD VHJLRQH

GEO Studio di Geologia e Geingegneria
Dot. Geol. Antonio De Carlo

patscheiderpartner E N G I N E E R S
Ingegneri Patscheider & Partner S.r.l.
39024 mals/malles (bz) - giurnerstraße 5/k via gorenza
39100 bozen/bolzano - negrellistraße 13/c via negretti
a-6120 schvaz - mindlhofnerstraße 6
tel. +39 0473 83 05 05 fax +39 0473 83 53 01
info@pp.bz.it www.patscheiderpartner.it