

Legenda

Elementi di progetto

- Tralicci
- Elettrodotto tratto aereo
- SSE Consegna Vaglio (Ruoti Energia)

SE Terna Vaglio

- Ampliamento parte esistente
- Parte esistente

DPA-APA

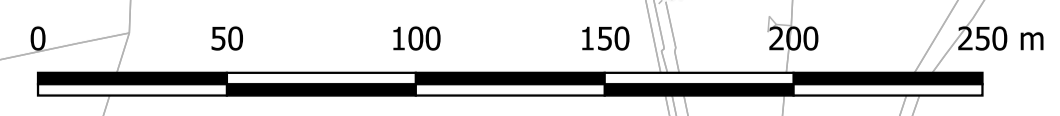
- Distanze di Prima Approssimazione - Aree di Prima Approssimazione
- Edifici rilevati in prossimità o dentro le DPA - APA

Elementi catastali

- Fabbricati
- Particelle

Cartografia di base

- Confini comunali



RUOTIENERGIA Regione Basilicata
Provincia di Potenza

committente _____ tecnici _____

Progetto Definitivo

RUOTI ENERGIA S.r.l.
Piazza del Grano 3
I-39100 Bolzano (BZ)

committente _____

Impianto di accumulo idroelettrico mediante pompaggio denominato "Mandra Moretta" e relative opere connesse ed infrastrutture indispensabili nei Comuni di Ruoti, Avigliano, Potenza, Pietragalla, Cancellara e Vaglio Basilicata (PZ)

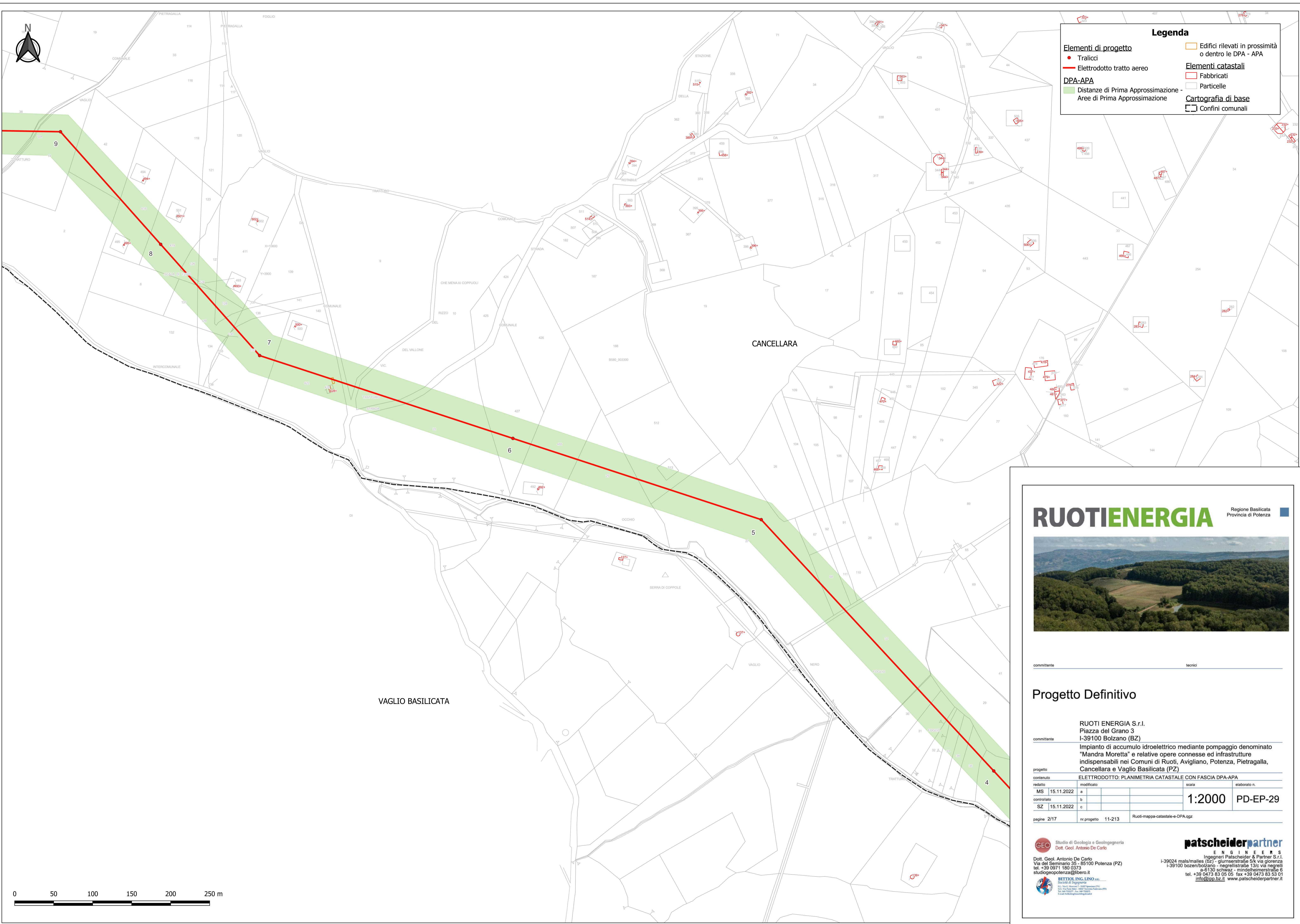
progetto	ELETTRODOTTO: PLANIMETRIA CATASTALE CON FASCIA DPA-APA		
redatto	modificato	scala	elaborato n.
MS 15.11.2022	a	1:2000	PD-EP-29
controlato	b		
SZ 15.11.2022	c		
pagine 1/17	nr.progetto 11-213	Ruoti-mappa-catastale-e-DPA.ggz	

GEO Studio di Geologia e Geotecnica
Dott. Geol. Antonio De Carlo

Dott. Geol. Antonio De Carlo
Via del Seminario 35 - 25100 Potenza (PZ)
tel. +39 0971 180 0373
studio@potenza@libero.it

BETTONI ING. LINDO
Società di Ingegneria
Via Duca d'Aosta, 1007 - Roma - Italia
Tel. +39 06 4783 83 05 Fax +39 06 4783 83 01
info@ipg.bz.it www.patscheiderpartner.it

patscheiderpartner
ENGINEERS
Ingegneri Patscheider & Partner S.r.l.
I-39024 mals/males (bz) - glurnsstraße 5/k via giorenza
I-39100 bozen/bolzano - negrellistraße 13/c via negrelli
a-5130 schweiz - mindelheimstraße 6
tel. +39 0473 83 05 05 fax +39 0473 83 53 01
info@ipg.bz.it www.patscheiderpartner.it



Legenda

Elementi di progetto

- Tralicci
- Elettrodotto tratto aereo

DPA-APA

- Distanze di Prima Approssimazione - Aree di Prima Approssimazione

Elementi catastali

- Edifici rilevati in prossimità o dentro le DPA - APA
- Fabbricati
- Particelle
- Confini comunali

RUOTIENERGIA Regione Basilicata
 Provincia di Potenza



committente _____ tecnici _____

Progetto Definitivo

RUOTI ENERGIA S.r.l.
 Piazza del Grano 3
 I-39100 Bolzano (BZ)

committente

Impianto di accumulo idroelettrico mediante pompaggio denominato "Mandra Moretta" e relative opere connesse ed infrastrutture indispensabili nei Comuni di Ruoti, Avigliano, Potenza, Pietragalla, Cancellara e Vaglio Basilicata (PZ)

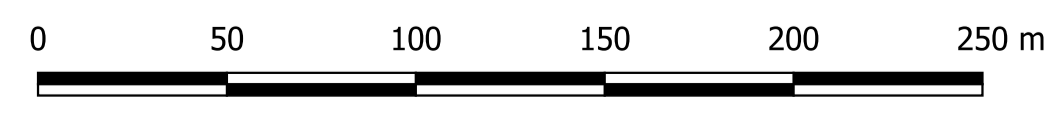
progetto		ELETTRODOTTO: PLANIMETRIA CATASTALE CON FASCIA DPA-APA		scala	elaborato n.
contenuto	redatto	modificato		1:2000	PD-EP-29
MS	15.11.2022	a			
SZ	15.11.2022	b			
controllato		c			
pagine 2/17		nr.progetto	11-213	Ruoti-mappa-catastale-e-DPA.ggz	

GEO Studio di Geologia e Geotecnica
 Dott. Geol. Antonio De Carlo

Dott. Geol. Antonio De Carlo
 Via del Seminario 35 - 25100 Potenza (PZ)
 tel. +39 0971 180 0373
 studio@potenza@libero.it

BETTONI ING. LINDO
 Studio di Ingegneria
 101, Via della Vittoria - 38070 Bolzano (BZ)
 Tel. +39 0471 494 000
 Email: bettoni@ingegneribz.it

patscheiderpartner
 ENGINEERS
 Ingenieure Patscheider & Partner S.r.l.
 I-39024 mals/males (bz) - glurnserstraße 5/k via gliorezza
 I-39100 bozen/bolzano - negrellistraße 13/c via negrelli
 a-5130 schwanau - mildheimstraße 6
 tel. +39 0473 83 05 05 fax +39 0473 83 53 01
 info@pp.bz.it www.patscheiderpartner.it





Legenda

Elementi di progetto

- Tralicci
- Elettrodotto tratto aereo

DPA-APA

- Distanze di Prima Approssimazione - Aree di Prima Approssimazione

Elementi catastali

- Edifici rilevati in prossimità o dentro le DPA - APA
- Fabbricati
- Particelle

Cartografia di base

- Confini comunali



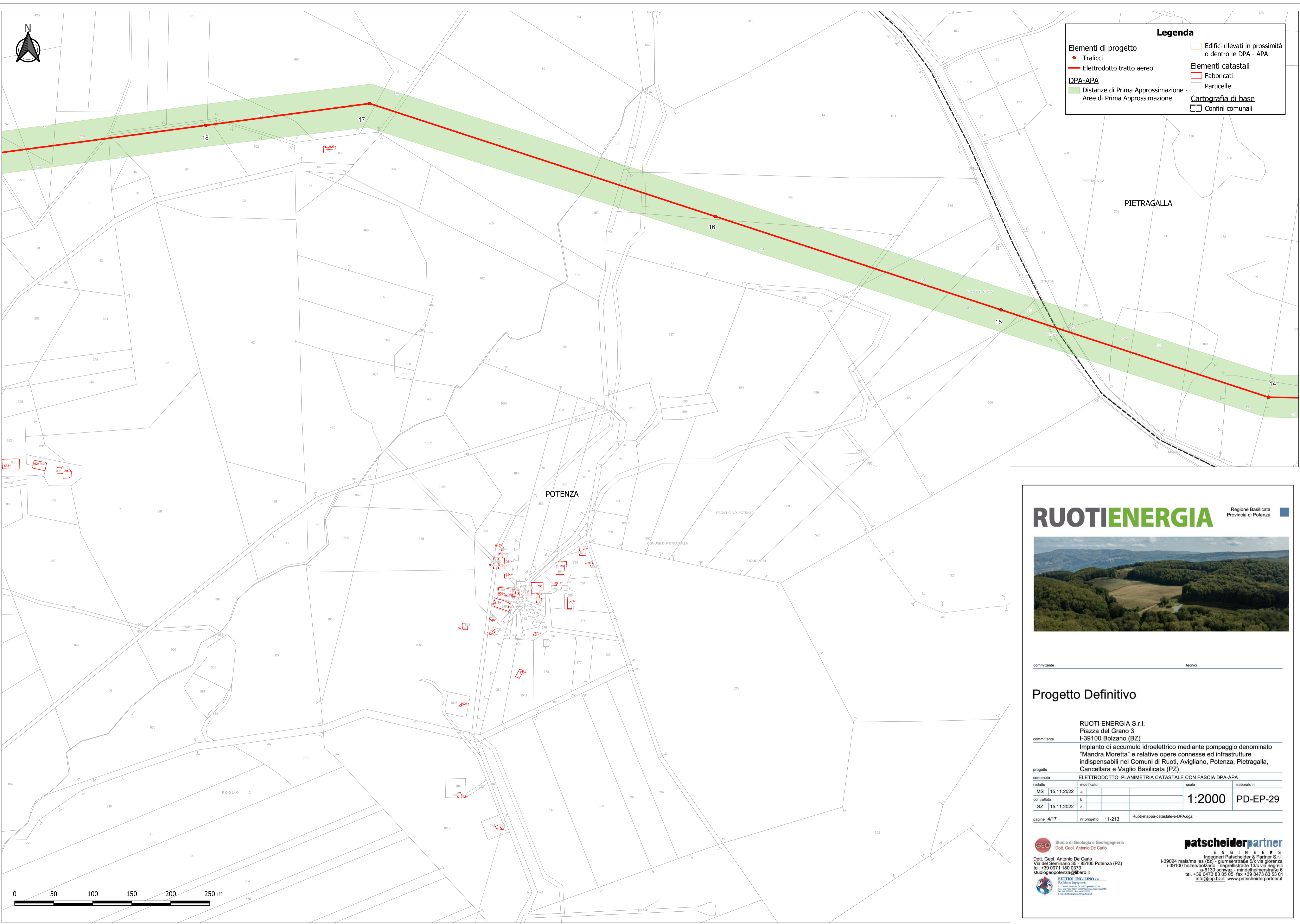
committente _____ tecnici _____

Progetto Definitivo

RUOTI ENERGIA S.r.l. Piazza del Grano 3 I-39100 Bolzano (BZ)			
Impianto di accumulo idroelettrico mediante pompaggio denominato "Mandra Moretta" e relative opere connesse ed infrastrutture indispensabili nei Comuni di Ruoti, Avigliano, Potenza, Pietragalla, Cancellara e Vaglio Basilicata (PZ)			
progetto: ELETTRODOTTO: PLANIMETRIA CATASTALE CON FASCIA DPA-APA			
contenuto redatto	MS	15.11.2022	a
controllato	SZ	15.11.2022	c
scala: 1:2000		elaborato n.: PD-EP-29	
pagine 3/17		nr.progetto 11-213 Ruoti-mappa-catastale-e-DPA.ggz	

GEO Studio di Geologia e Geotecnica
 Dott. Geol. Antonio De Carlo
 Via del Seminario 35 - 25100 Potenza (PZ)
 tel. +39 0971 180 0373
 studioeopotenza@libero.it

patscheiderpartner
 ENGINEERS
 Ingegneri Patscheider & Partner S.r.l.
 I-39024 mals/males (bz) - glurnserstraße 5/k via gliorenza
 I-39100 bozen/bolzano - negrellistrasse 13/c via negrelli
 a-5130 schwarz - midelheimerstraße 6
 tel. +39 0473 83 05 05 fax +39 0473 83 03 01
 info@pp.bz.it www.patscheiderpartner.it



Legenda

Elementi di progetto

- Tralicci
- Elettrodotto tratto aereo
- DPA-APA
 - Distanze di Prima Approssimazione -
 - Aree di Prima Approssimazione

Elementi catastali

- ▭ Edifici rilevati in prossimità o dentro le DPA - APA
- ▭ Fabbricati
- ▭ Particelle

Cartografia di base

- ▭ Confini comunali

RUOTIENERGIA Regione Basilicata
 Provincia di Potenza



committente _____ tecnici _____

Progetto Definitivo

RUOTI ENERGIA S.r.l.
 Piazza del Grano 3
 I-39100 Bolzano (BZ)

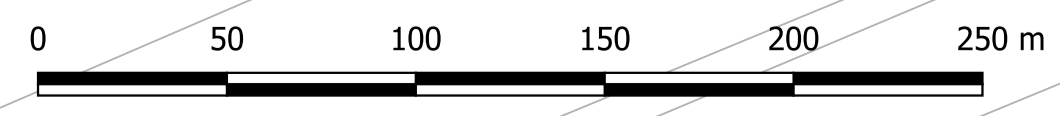
Impianto di accumulo idroelettrico mediante pompaggio denominato "Mandra Moretta" e relative opere connesse ed infrastrutture indispensabili nei Comuni di Ruoti, Avigliano, Potenza, Pietragalla, Cancellara e Vaglio Basilicata (PZ)

progetto		ELETTRODOTTO: PLANIMETRIA CATASTALE CON FASCIA DPA-APA		scala	elaborato n.
contenuto	redatto	modificato		1:2000	PD-EP-29
MS	15.11.2022	a			
controlato		b			
SZ	15.11.2022	c			
pagine 4/17		nr.progetto	11-213	Ruoti-mappa-catastale-e-DPA.ggz	

GEO Studio di Geologia e Geotecnica
 Dott. Geol. Antonio De Carlo
 Dott. Geol. Antonio De Carlo
 Via del Seminario 35 - 25100 Potenza (PZ)
 tel. +39 0971 180 0373
 studiogeopotenza@libero.it



patscheiderpartner
 ENGINEERS
 Ingegneri Patscheider & Partner S.r.l.
 I-39024 mals/males (bz) - gliurnsstraße 5/k via gliorenza
 I-39100 bozen/bolzano - negrellistraße 13/c via negrelli
 a-5130 schwarz - mindelheimstraße 6
 tel. +39 0473 83 05 05 fax +39 0473 83 83 01
 info@ppo.bz.it www.patscheiderpartner.it





Legenda

Elementi di progetto

- Tralicci
- Elettrodotto tratto aereo

DPA-APA

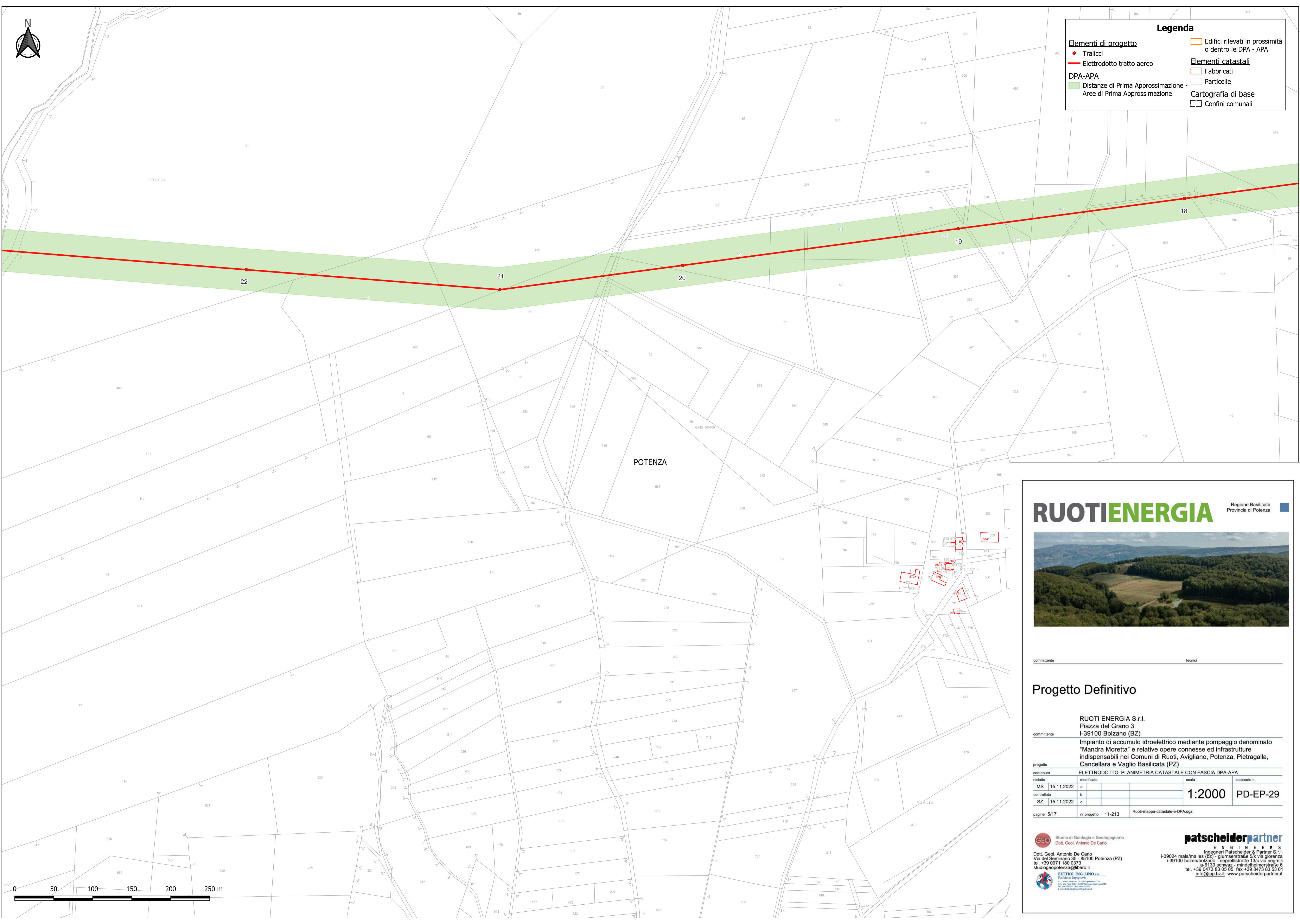
- Distanze di Prima Approssimazione - Aree di Prima Approssimazione

Elementi catastali

- Edifici rilevati in prossimità o dentro le DPA - APA
- Fabbricati
- Particelle

Cartografia di base

- Confini comunali



RUOTIENERGIA Regione Basilicata
Provincia di Potenza

committente _____ tecnici _____

Progetto Definitivo

RUOTI ENERGIA S.r.l.
Piazza del Grano 3
I-39100 Bolzano (BZ)

committente _____

Impianto di accumulo idroelettrico mediante pompaggio denominato "Mandra Moretta" e relative opere connesse ed infrastrutture indispensabili nei Comuni di Ruoti, Avigliano, Potenza, Pietragalla, Cancellara e Vaglio Basilicata (PZ)

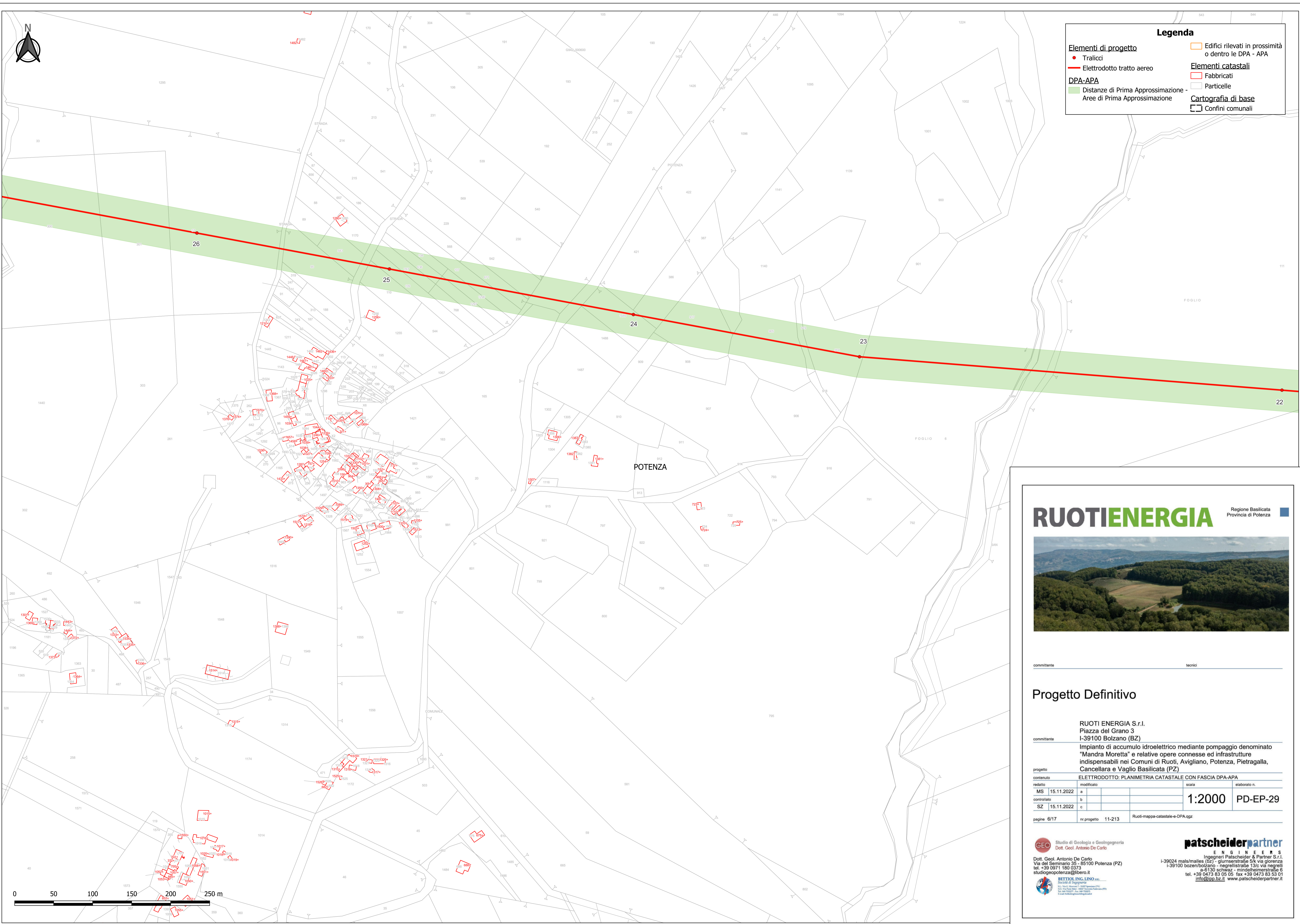
progetto	ELETTRODOTTO: PLANIMETRIA CATASTALE CON FASCIA DPA-APA			
redatto	modificato	scala	elaborato n.	
MS 15.11.2022	a	1:2000	PD-EP-29	
controlato	b			
SZ 15.11.2022	c			
pagine 5/17	nr.progetto 11-213	Ruoti-mappa-catastale-e-DPA.qgz		

GEO Studio di Geologia e Geotecnica
Dott. Geol. Antonio De Carlo

Dott. Geol. Antonio De Carlo
Via del Seminario 35 - 25100 Potenza (PZ)
tel. +39 0971 180 0373
studiogeopotenza@libero.it

BETTONI ING. LINDO
Geometri di Potenza
Via Duca Welfo - 38070 Sommacampagna (TN)
Tel. +39 0473 38 05 05 fax +39 0473 83 53 01
info@ipg.bz.it www.patscheiderpartner.it

patscheiderpartner
ENGINEERS
Ingegneri Patscheider & Partner S.r.l.
I-39024 mals/males (bz) - glurnserstraße 5/k via gliorenza
I-39100 bozen/bolzano - negrellistraße 13/c via negrelli
a-5130 schwarz - mindelheimerstraße 6
tel. +39 0473 83 05 05 fax +39 0473 83 53 01
info@ipg.bz.it www.patscheiderpartner.it



Legenda

Elementi di progetto

- Tralicci
- Elettrodotto tratto aereo

DPA-APA

- Distanze di Prima Approssimazione -
- Aree di Prima Approssimazione

Elementi catastali

- Fabbricati
- Particelle

Cartografia di base

- Confini comunali

□ Edifici rilevati in prossimità o dentro le DPA - APA

RUOTIENERGIA Regione Basilicata
 Provincia di Potenza



committente _____ tecnici _____

Progetto Definitivo

RUOTI ENERGIA S.r.l.
 Piazza del Grano 3
 I-39100 Bolzano (BZ)

committente _____

Impianto di accumulo idroelettrico mediante pompaggio denominato "Mandra Moretta" e relative opere connesse ed infrastrutture indispensabili nei Comuni di Ruoti, Avigliano, Potenza, Pietragalla, Cancellara e Vaglio Basilicata (PZ)

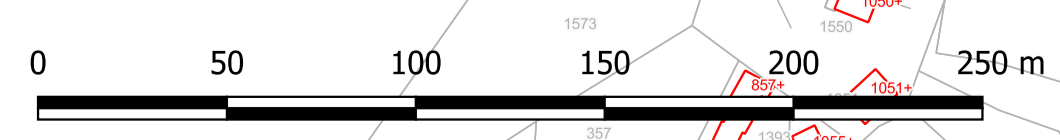
progetto		ELETTRODOTTO: PLANIMETRIA CATASTALE CON FASCIA DPA-APA	
contenuto	redatto	modificato	scala
MS	15.11.2022	a	1:2000 PD-EP-29
controlato		b	
SZ	15.11.2022	c	
nr.progetto		Ruoti-mappa-catastale-e-DPA.ggz	
pagine 6/17		11-213	

GEO Studio di Geologia e Geotecnica
 Dott. Geol. Antonio De Carlo

Dott. Geol. Antonio De Carlo
 Via del Seminario 35 - 25100 Potenza (PZ)
 tel. +39 0971 180 0373
 studio@potenza@libero.it

patscheiderpartner
 ENGINEERS
 Ingenieure Patscheider & Partner S.r.l.
 I-39024 mals/males (bz) - glurnsnerstraße 5/k via gliorenza
 I-39100 bozen/bolzano - negrellistraße 13/c via negrelli
 a-5130 schwaaz - mindelheimerstraße 6
 tel. +39 0473 83 05 05 fax +39 0473 83 53 01
 info@ppo.bz.it www.patscheiderpartner.it

BETTOR INC. LNO s.r.l.
 Società di Ingegneria
 39100 Bolzano - 39070 Sarnonno (Bozen) (BZ)
 39100 Bolzano - 39070 Sarnonno (Bozen) (BZ)
 Email: bettor@ingegneriadibolzano.it





Legenda

Elementi di progetto

- Tralici
- Elettrodotto tratto aereo

DPA-APA

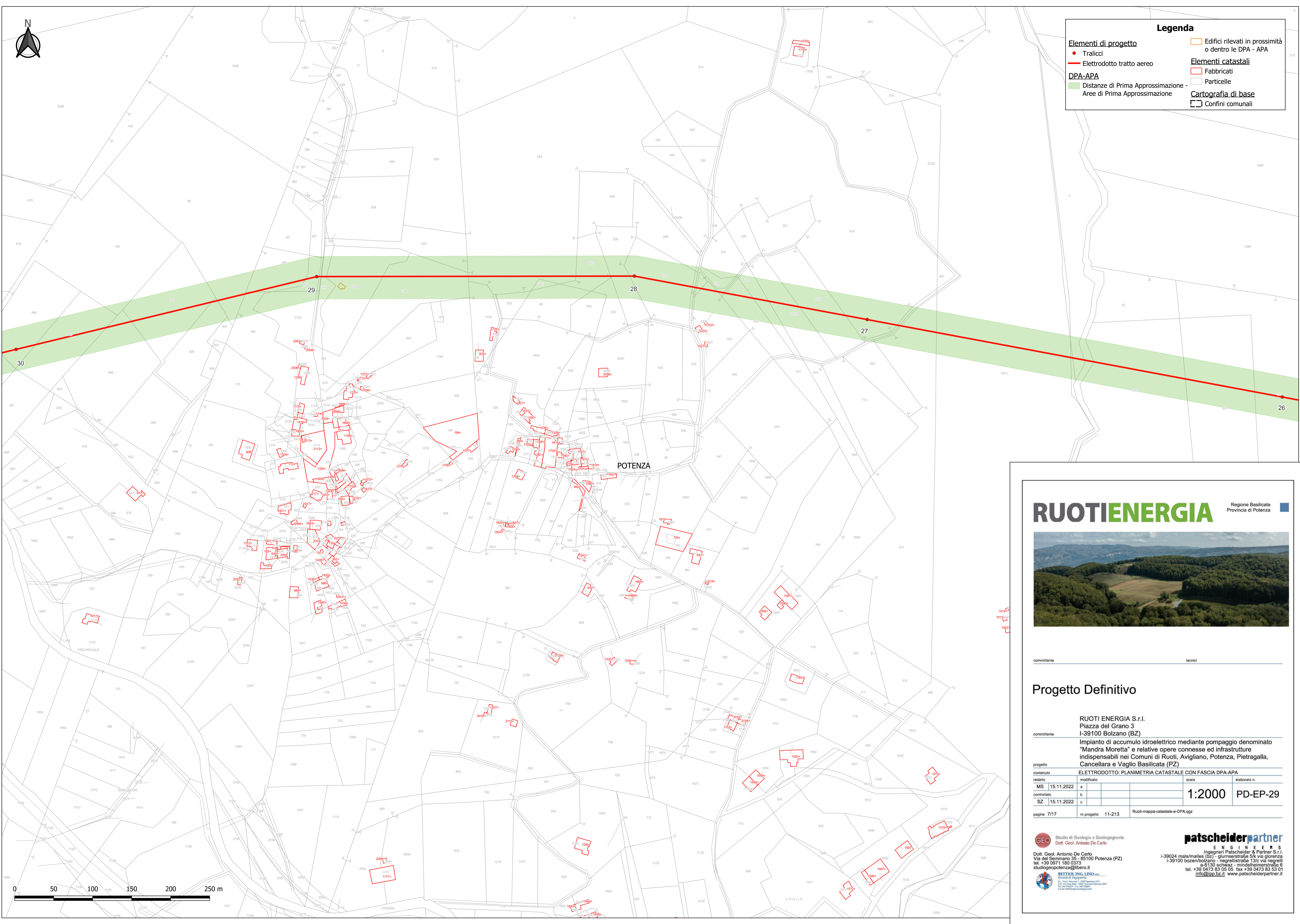
- Distanze di Prima Approssimazione - Aree di Prima Approssimazione

Elementi catastali

- ▭ Edifici rilevati in prossimità o dentro le DPA - APA
- ▭ Fabbricati
- ▭ Particelle

Cartografia di base

- ▭ Confini comunali



committente _____ tecnici _____

Progetto Definitivo

RUOTI ENERGIA S.r.l.
 Piazza del Grano 3
 I-39100 Bolzano (BZ)

committente _____

Impianto di accumulo idroelettrico mediante pompaggio denominato "Mandra Moretta" e relative opere connesse ed infrastrutture indispensabili nei Comuni di Ruoti, Avigliano, Potenza, Pietragalla, Cancellara e Vaglio Basilicata (PZ)

progetto	ELETTRDOTTO: PLANIMETRIA CATASTALE CON FASCIA DPA-APA		
redatto	MS	15.11.2022	a
controllato	SZ	15.11.2022	c
pagine	7/17	nr.progetto	11-213

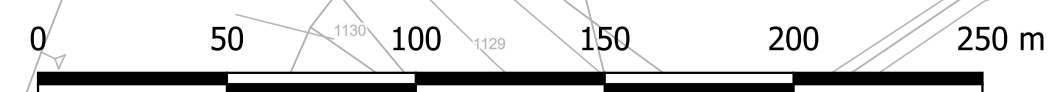
scala **1:2000** elaborato n. **PD-EP-29**

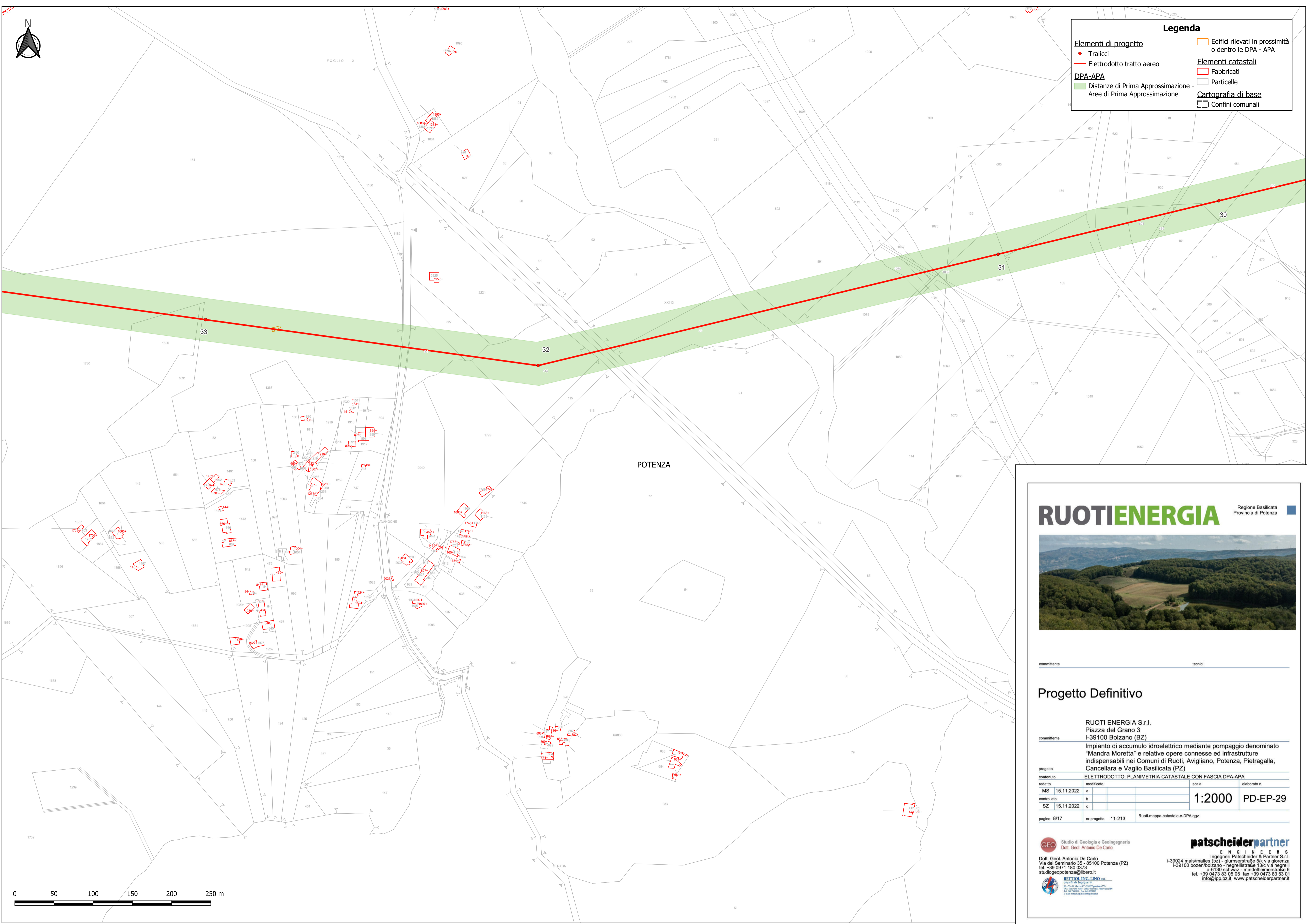
Ruoti-mappa-catastale-e-DPA.ggz

GEO Studio di Geologia e Geotecnica
 Dott. Geol. Antonio De Carlo

patscheiderpartner
 ENGINEERS
 Ingegneri Patscheider & Partner S.r.l.
 I-39024 mals/males (bz) - giurmerstraße 5/k via giorzetta
 I-39100 bozen/bolzano - negrellstraße 13/c via negrelli
 a-5130 schwarz - mindelheimerstraße 6
 tel. +39 0473 83 05 05 fax +39 0473 83 03 01
 info@pp.bz.it www.patscheiderpartner.it

BETTORI ING. LINDO
 Società di Ingegneria
 Via San Marco, 100/101 - 39012 Bolzano (BZ)
 Tel. +39 0471 491111 Fax +39 0471 491112
 Email: bettori@ingegneribettori.it





Legenda

Elementi di progetto

- Tralici
- Elettrodotto tratto aereo

DPA-APA

- Distanze di Prima Approssimazione - Aree di Prima Approssimazione

Elementi catastali

- Edifici rilevati in prossimità o dentro le DPA - APA
- Fabbricati
- Particelle

Cartografia di base

- Confini comunali

RUOTIENERGIA Regione Basilicata
 Provincia di Potenza



committente _____ tecnici _____

Progetto Definitivo

RUOTI ENERGIA S.r.l.
 Piazza del Grano 3
 I-39100 Bolzano (BZ)

committente _____

Impianto di accumulo idroelettrico mediante pompaggio denominato "Mandra Moretta" e relative opere connesse ed infrastrutture indispensabili nei Comuni di Ruoti, Avigliano, Potenza, Pietragalla, Cancellara e Vaglio Basilicata (PZ)

progetto		ELETTRODOTTO: PLANIMETRIA CATASTALE CON FASCIA DPA-APA	
redatto	modificato	scala	elaborato n.
MS 15.11.2022	a	1:2000	PD-EP-29
controlato	b		
SZ 15.11.2022	c		
nr.progetto 11-213		Ruoti-mappa-catastale-e-DPA.ggz	

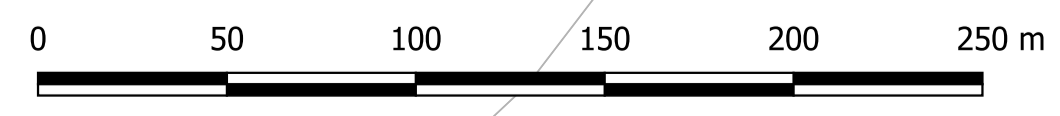
pagine 8/17

GEO Studio di Geologia e Geotecnica
 Dott. Geol. Antonio De Carlo

Dott. Geol. Antonio De Carlo
 Via del Seminario 35 - 25100 Potenza (PZ)
 tel. +39 0971 180 0373
 studio@potenza@libero.it

patscheiderpartner
 ENGINEERS
 Ingegneri Patscheider & Partner S.r.l.
 I-39024 mals/males (bz) - glurnserstraße 5/k via giorenza
 I-39100 bozen/bolzano - negrellistraße 13/c via negrelli
 a-5130 schwaaz - midschweimerstraße 6
 tel. +39 0473 83 05 05 fax +39 0473 83 03 01
 info@pp.bz.it www.patscheiderpartner.it

BETTONI ING. LINDNER
 Società di Ingegneria
 39100 Bolzano - 39070 Sarnonno (Bozen) - 39070 Sarnonno (Bozen) - 39070 Sarnonno (Bozen)
 Tel. +39 0471 494 494
 Email: bettoni@ingegneribz.it





Legenda

Elementi di progetto

- Tralici
- Elettrodotto tratto aereo

DPA-APA

- Distanze di Prima Approssimazione - Aree di Prima Approssimazione

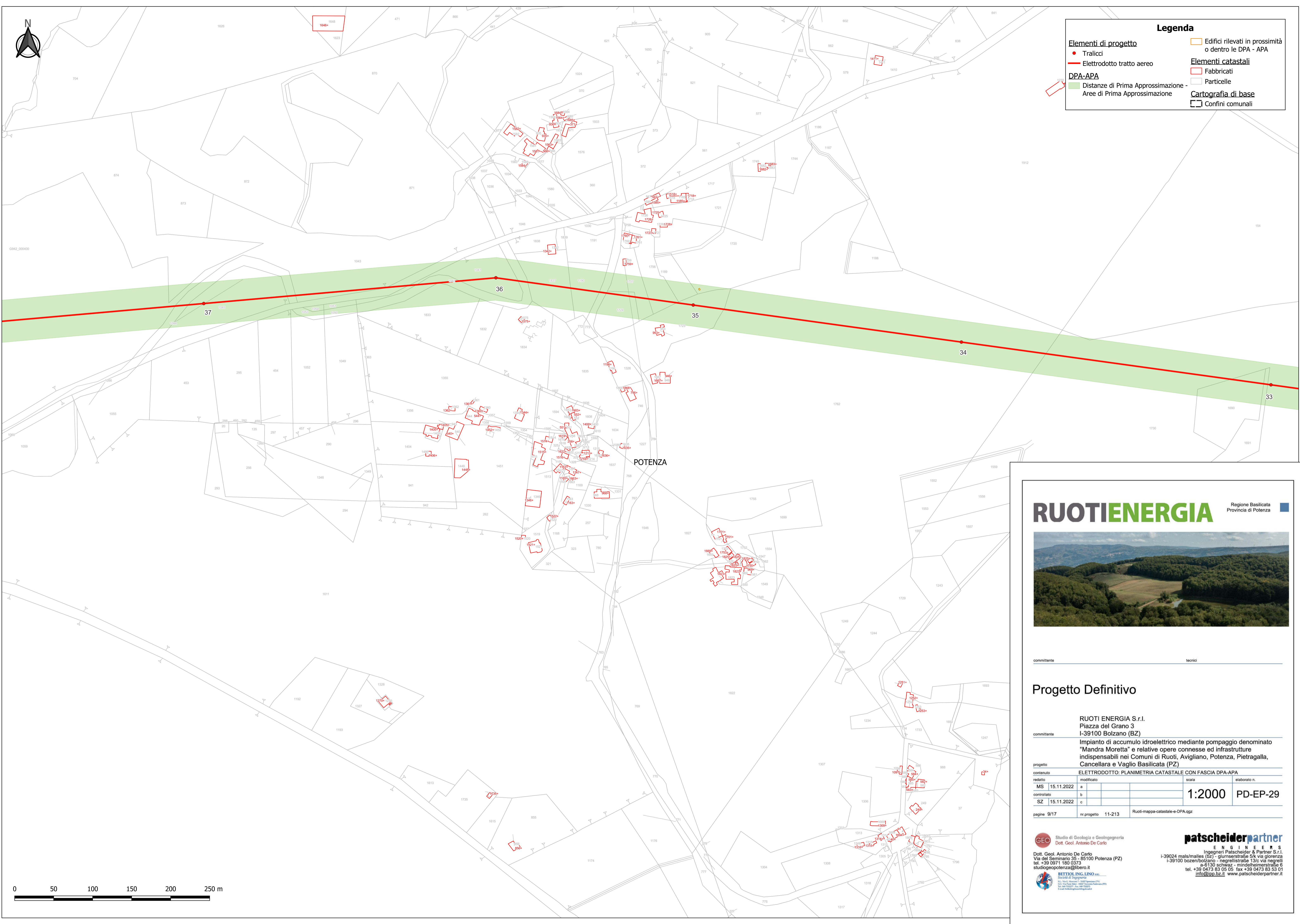
Elementi catastali

- Fabbricati
- Particelle

Cartografia di base

- Confini comunali

□ Edifici rilevati in prossimità o dentro le DPA - APA



RUOTIENERGIA Regione Basilicata
Provincia di Potenza

committente _____ tecnici _____

Progetto Definitivo

RUOTI ENERGIA S.r.l.
Piazza del Grano 3
I-39100 Bolzano (BZ)

committente _____

Impianto di accumulo idroelettrico mediante pompaggio denominato "Mandra Moretta" e relative opere connesse ed infrastrutture indispensabili nei Comuni di Ruoti, Avigliano, Potenza, Pietragalla, Cancellara e Vaglio Basilicata (PZ)

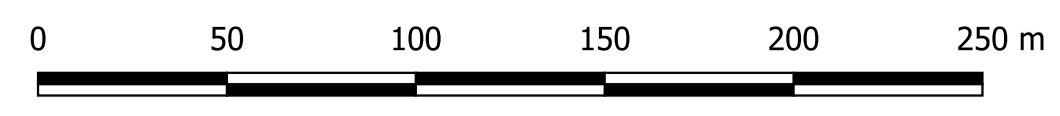
progetto	ELETTRODOTTO: PLANIMETRIA CATASTALE CON FASCIA DPA-APA		
redatto	modificato	scala	elaborato n.
MS 15.11.2022	a	1:2000	PD-EP-29
controlato	b		
SZ 15.11.2022	c		
pagine 9/17	nr.progetto 11-213	Ruoti-mappa-catastale-e-DPA.ggz	

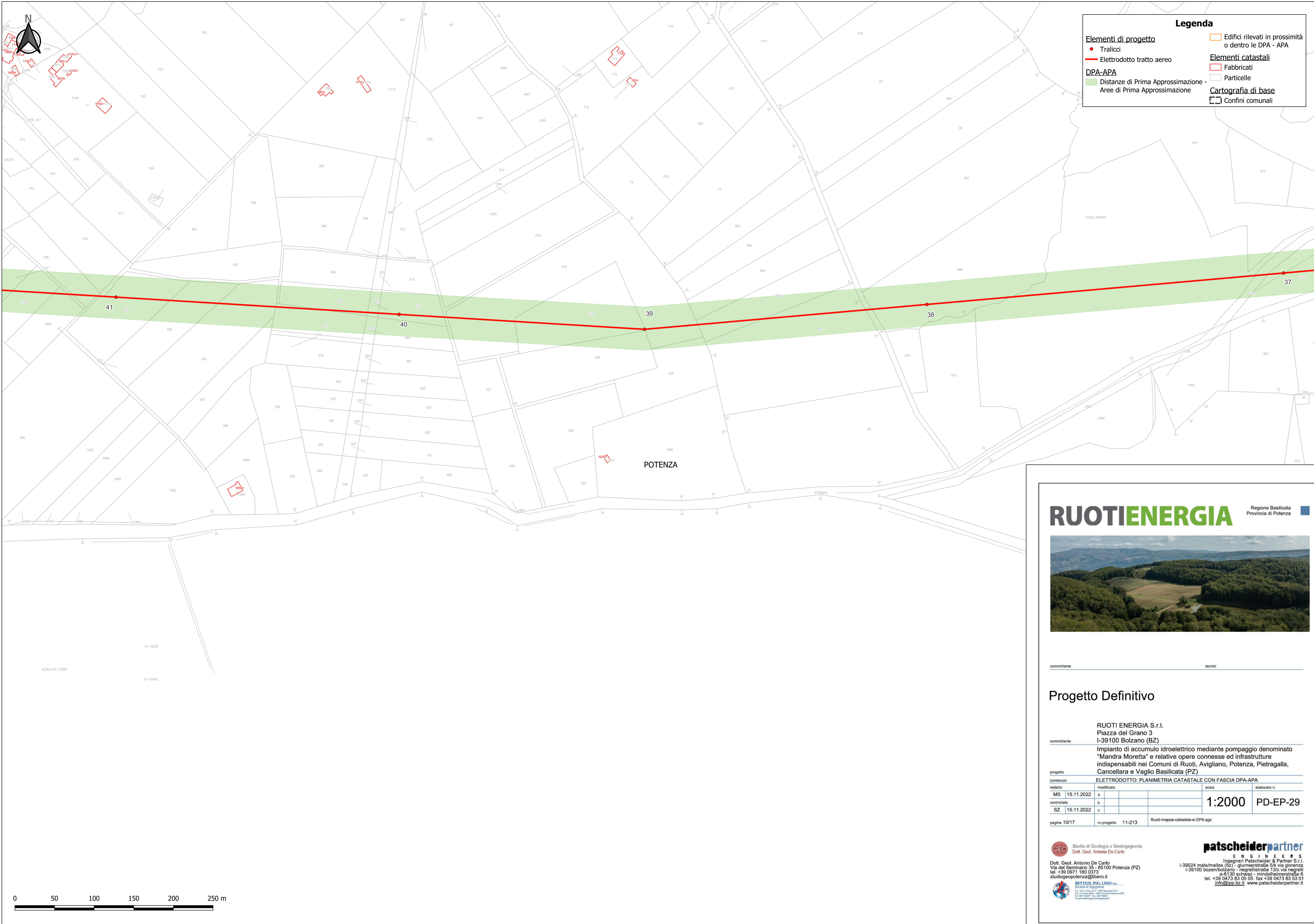
GEO Studio di Geologia e Geotecnica
Dott. Geol. Antonio De Carlo

Dott. Geol. Antonio De Carlo
Via del Seminario 35 - 25100 Potenza (PZ)
tel. +39 0971 180 0373
studio@potenza@libero.it

patscheiderpartner
ENGINEERS
Ingegneri Patscheider & Partner S.r.l.
I-39024 mals/males (bz) - glurnserstraße 5/k via giorenza
I-39100 bozen/bolzano - negrellistraße 13/c via negrelli
a-5130 schwarz - mindelheimerstraße 6
tel. +39 0473 83 05 05 fax +39 0473 83 03 01
info@pp.bz.it www.patscheiderpartner.it

BETTORI ING. LINO
CANTIERI DI INGEGNERIA
S.p.A. Via Duca Montemante, 100/101 - 00187 Roma (RM) Italia
Tel. +39 06 498777 Fax +39 06 498778
Email: info@bettoriing.it





Legenda

Elementi di progetto

- Tralici
- Elettrodotto tratto aereo

DPA-APA

- Distanze di Prima Approssimazione - Aree di Prima Approssimazione

Elementi catastali

- ▭ Fabbricati
- ▭ Particelle

Cartografia di base

- ▭ Confini comunali
- ▭ Edifici rilevati in prossimità o dentro le DPA - APA

RUOTIENERGIA Regione Basilicata
 Provincia di Potenza



committente _____ tecnici _____

Progetto Definitivo

RUOTI ENERGIA S.r.l.
 Piazza del Grano 3
 I-39100 Bolzano (BZ)

Impianto di accumulo idroelettrico mediante pompaggio denominato "Mandra Moretta" e relative opere connesse ed infrastrutture indispensabili nei Comuni di Ruoti, Avigliano, Potenza, Pietragalla, Cancellara e Vaglio Basilicata (PZ)

contenuto		ELETTRODOTTO: PLANIMETRIA CATASTALE CON FASCIA DPA-APA		scala	elaborato n.
redatto	MS	15.11.2022	a	1:2000	PD-EP-29
controllato	SZ	15.11.2022	b		
			c		

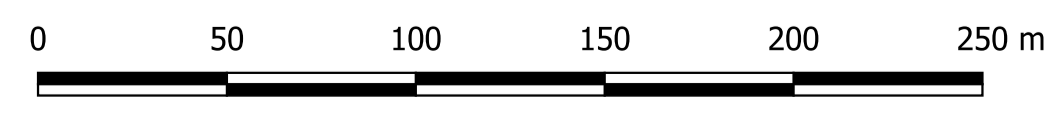
pagine 10/17 nr.progetto 11-213 Ruoti-mappa-catastale-e-DPA.ggz

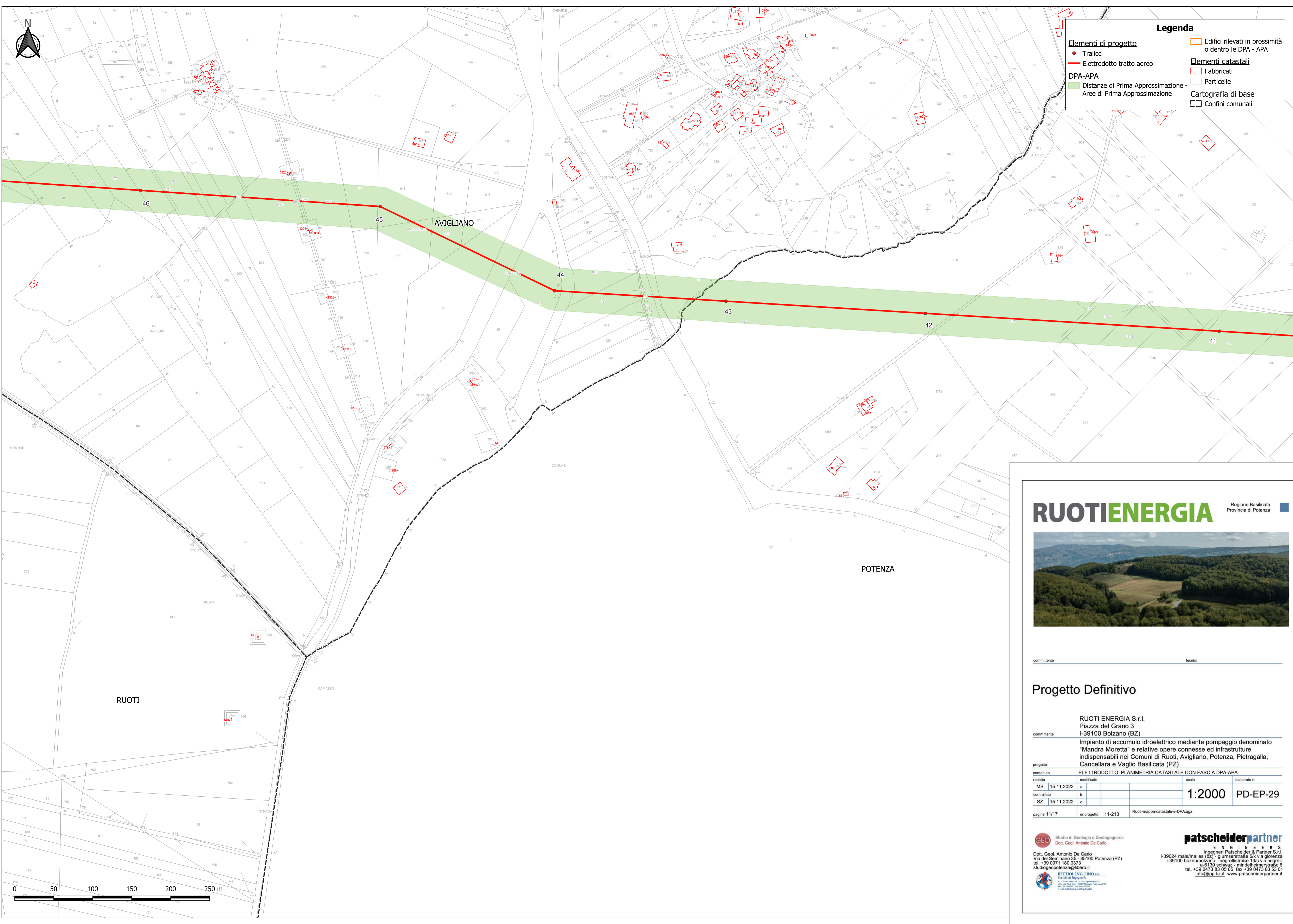
GEO Studio di Geologia e Geotecnica
 Dott. Geol. Antonio De Carlo

Dott. Geol. Antonio De Carlo
 Via del Seminario 35 - 25100 Potenza (PZ)
 tel. +39 0971 180 0373
 studio@potenza@libero.it

patscheiderpartner
 ENGINEERS

Ingegneri Patscheider & Partner S.r.l.
 I-39024 mals/males (bz) - giuriserstraße 5/k via giorenza
 I-39100 bozen/bolzano - negrellistraße 13/c via negrelli
 a-5130 schwarz - mildelheimerstraße 6
 tel. +39 0473 83 05 05 fax +39 0473 83 03 01
 info@ppo.bz.it www.patscheiderpartner.it





Legenda

Elementi di progetto

- Tralici
- Elettrodotto tratto aereo

DPA-APA

- Distanze di Prima Approssimazione - Aree di Prima Approssimazione

Elementi catastali

- ▭ Edifici rilevati in prossimità o dentro le DPA - APA
- ▭ Fabbricati
- ▭ Particelle

Cartografia di base

- ▭ Confini comunali

RUOTIENERGIA Regione Basilicata
 Provincia di Potenza



committente _____ tecnici _____

Progetto Definitivo

RUOTI ENERGIA S.r.l.
 Piazza del Grano 3
 I-39100 Bolzano (BZ)

committente _____

Impianto di accumulo idroelettrico mediante pompaggio denominato "Mandra Moretta" e relative opere connesse ed infrastrutture indispensabili nei Comuni di Ruoti, Avigliano, Potenza, Pietragalla, Cancellara e Vaglio Basilicata (PZ)

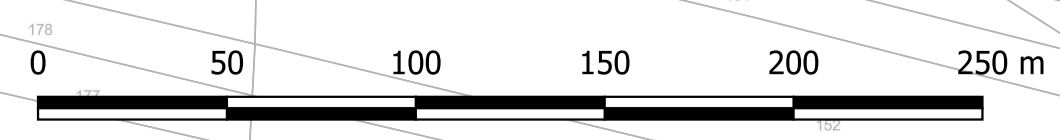
progetto		ELETTRODOTTO: PLANIMETRIA CATASTALE CON FASCIA DPA-APA	
contenuto	redatto	modificato	scala
MS	15.11.2022	a	1:2000
controlato		b	
SZ	15.11.2022	c	
elaborato n.		PD-EP-29	
nr.progetto		11-213	
nr. mappa-catastale-e-DPA.ggz		Ruoti-mappa-catastale-e-DPA.ggz	

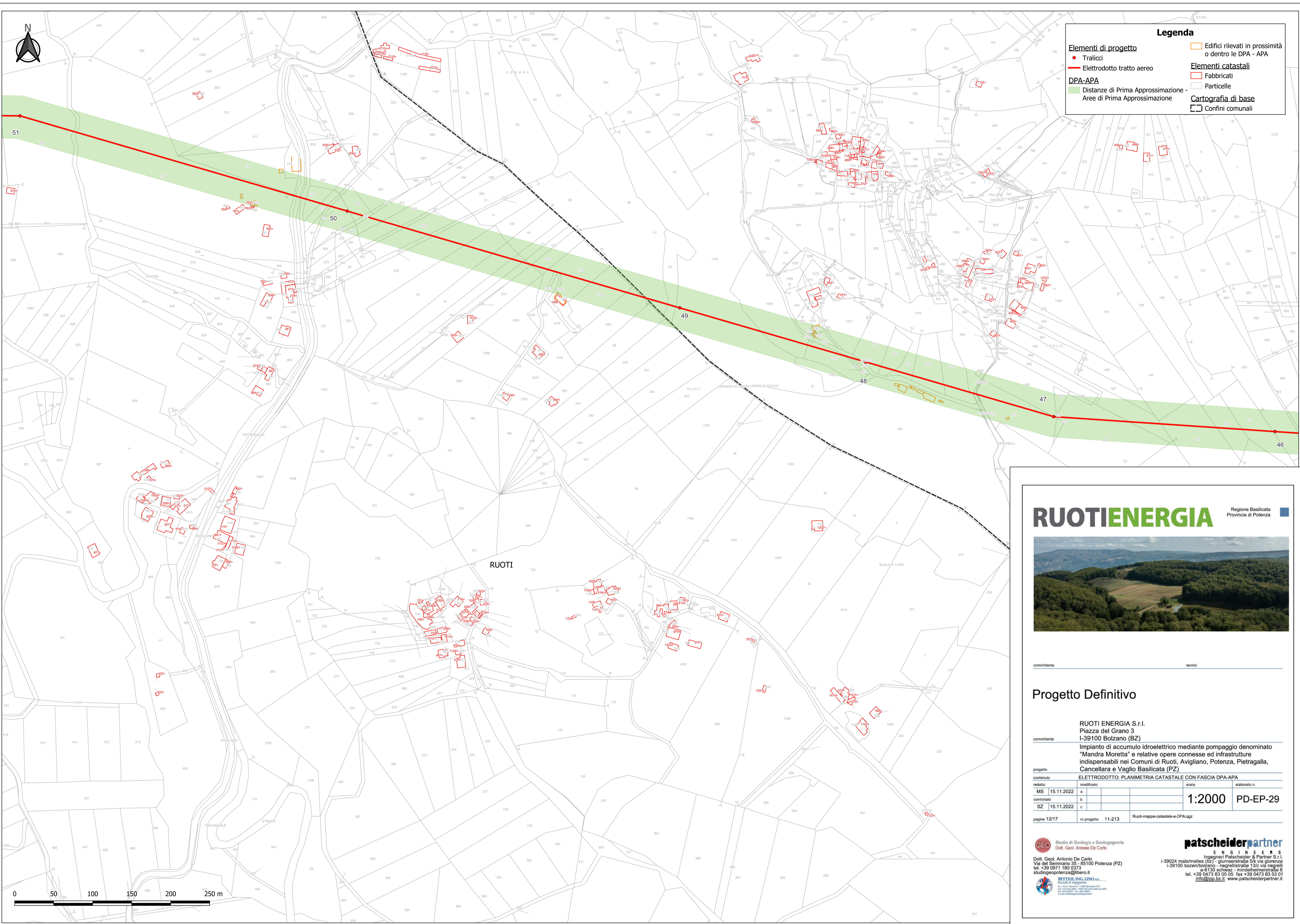
GEO Studio di Geologia e Geotecnica
 Dott. Geol. Antonio De Carlo

Dott. Geol. Antonio De Carlo
 Via del Seminario 35 - 25100 Potenza (PZ)
 tel. +39 0971 180 0373
 studioeopotenza@libero.it

BEITON INC. LINDO S.p.A.
 Società di Ingegneria
 35100 Bolzano - 39100 Bolzano - 39100 Bolzano - 39100 Bolzano
 Tel. +39 0473 83 05 05 fax +39 0473 83 03 01
 info@beiton.it www.patscheiderpartner.it

patscheiderpartner
 ENGINEERS
 Ingegneri Patscheider & Partner S.r.l.
 I-39024 mals/males (bz) - gliurnsstraße 5/k via gliorenza
 I-39100 bozen/bolzano - negrellistraße 13/c via negrelli
 a-51130 schwarz - midelheimstraße 6
 tel. +39 0473 83 05 05 fax +39 0473 83 03 01
 info@ppp.bz.it www.patscheiderpartner.it





Legenda

Elementi di progetto

- Tralicci
- Elettrodotto tratto aereo

DPA-APA

- Distanze di Prima Approssimazione - Aree di Prima Approssimazione

Elementi catastali

- ▭ Edifici rilevati in prossimità o dentro le DPA - APA
- ▭ Fabbricati
- ▭ Particelle

Cartografia di base

- ▭ Confini comunali

RUOTIENERGIA Regione Basilicata
 Provincia di Potenza



committente: _____ tecnici: _____

Progetto Definitivo

RUOTI ENERGIA S.r.l.
 Piazza del Grano 3
 I-39100 Bolzano (BZ)

committente

Impianto di accumulo idroelettrico mediante pompaggio denominato "Mandra Moretta" e relative opere connesse ed infrastrutture indispensabili nei Comuni di Ruoti, Avigliano, Potenza, Pietragalla, Cancellara e Vaglio Basilicata (PZ)

progetto	ELETTRDOTTO: PLANIMETRIA CATASTALE CON FASCIA DPA-APA		
redatto	MS	15.11.2022	a
controllato	SZ	15.11.2022	c
nr.progetto	11-213	Ruoti-mappa-catastale-e-DPA.ggz	

scala: **1:2000** elaborato n.: **PD-EP-29**

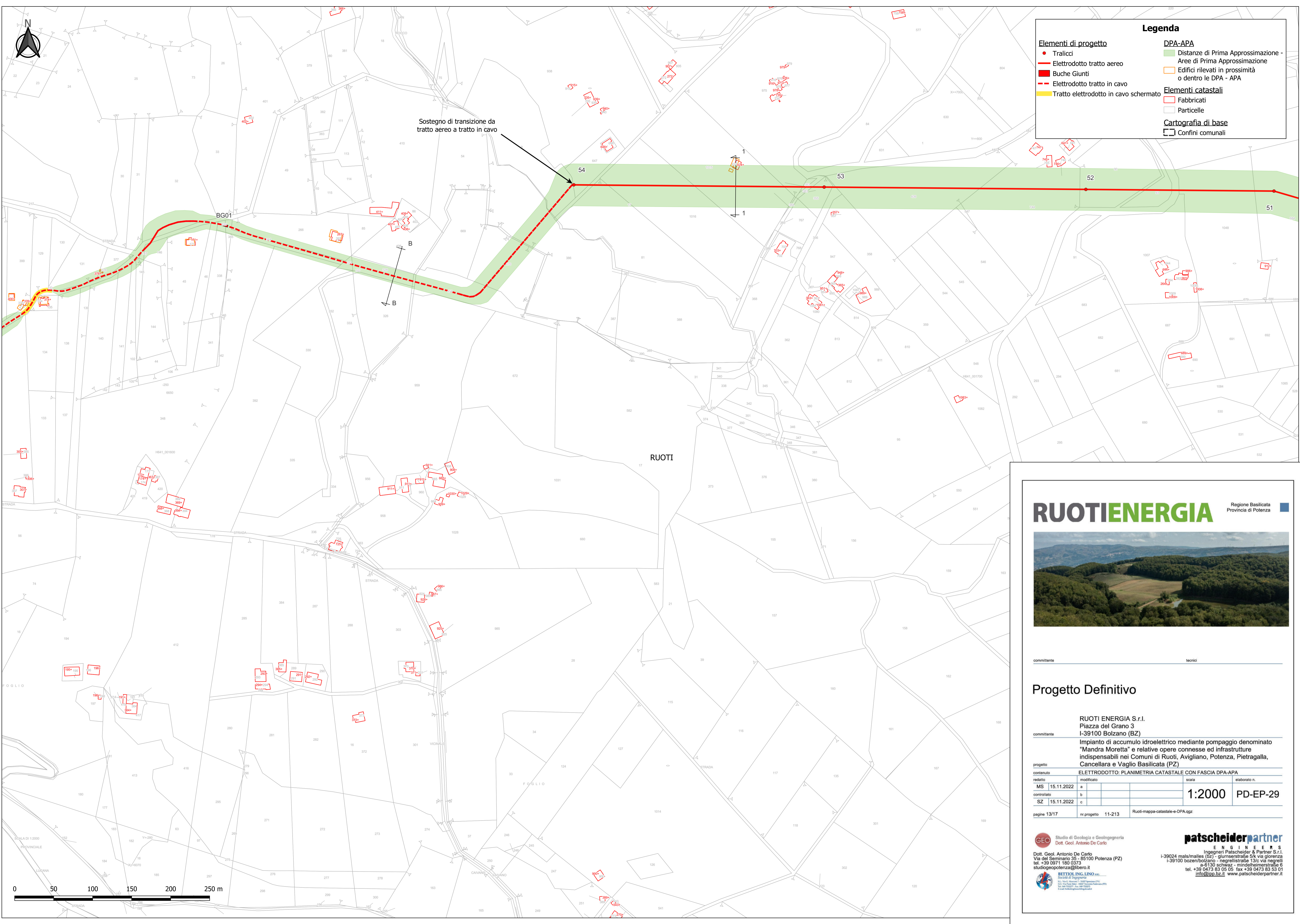
pagine 12/17

GEO Studio di Geologia e Geotecnica
 Dott. Geol. Antonio De Carlo

Dott. Geol. Antonio De Carlo
 Via del Seminario 35 - 25100 Potenza (PZ)
 tel. +39 0971 180 0373
 studio@potenza@libero.it

patscheiderpartner
 ENGINEERS
 Ingegneri Patscheider & Partner S.r.l.
 I-39024 mals/males (bz) - glurnsstraße 5/k via gliorenza
 I-39100 bozen/bolzano - negrellstraße 13/c via negrelli
 a-5130 schwarz - mindelheimerstraße 6
 tel. +39 0473 83 05 05 fax +39 0473 83 03 01
 info@pp.bz.it www.patscheiderpartner.it





Legenda

Elementi di progetto

- Tralicci
- Elettrodotto tratto aereo
- Buche Giunti
- Elettrodotto tratto in cavo
- Tratto elettrodotto in cavo schermato

DPA-APA

- Distanze di Prima Approssimazione - Aree di Prima Approssimazione
- Edifici rilevati in prossimità o dentro le DPA - APA

Elementi catastali

- Fabbricati
- Particelle

Cartografia di base

- Confini comunali

Sostegno di transizione da tratto aereo a tratto in cavo

RUOTIENERGIA Regione Basilicata
 Provincia di Potenza



committente _____ tecnici _____

Progetto Definitivo

RUOTI ENERGIA S.r.l.
 Piazza del Grano 3
 I-39100 Bolzano (BZ)

committente _____

Impianto di accumulo idroelettrico mediante pompaggio denominato "Mandra Moretta" e relative opere connesse ed infrastrutture indispensabili nei Comuni di Ruoti, Avigliano, Potenza, Pietragalla, Cancellara e Vaglio Basilicata (PZ)

progetto	ELETTRODOTTO: PLANIMETRIA CATASTALE CON FASCIA DPA-APA		
redatto	MS	15.11.2022	a
controllato	SZ	15.11.2022	c
nr.progetto	11-213	scala	1:2000
nr.mappa-catastale-e-DPA.ggz		elaborato n.	PD-EP-29

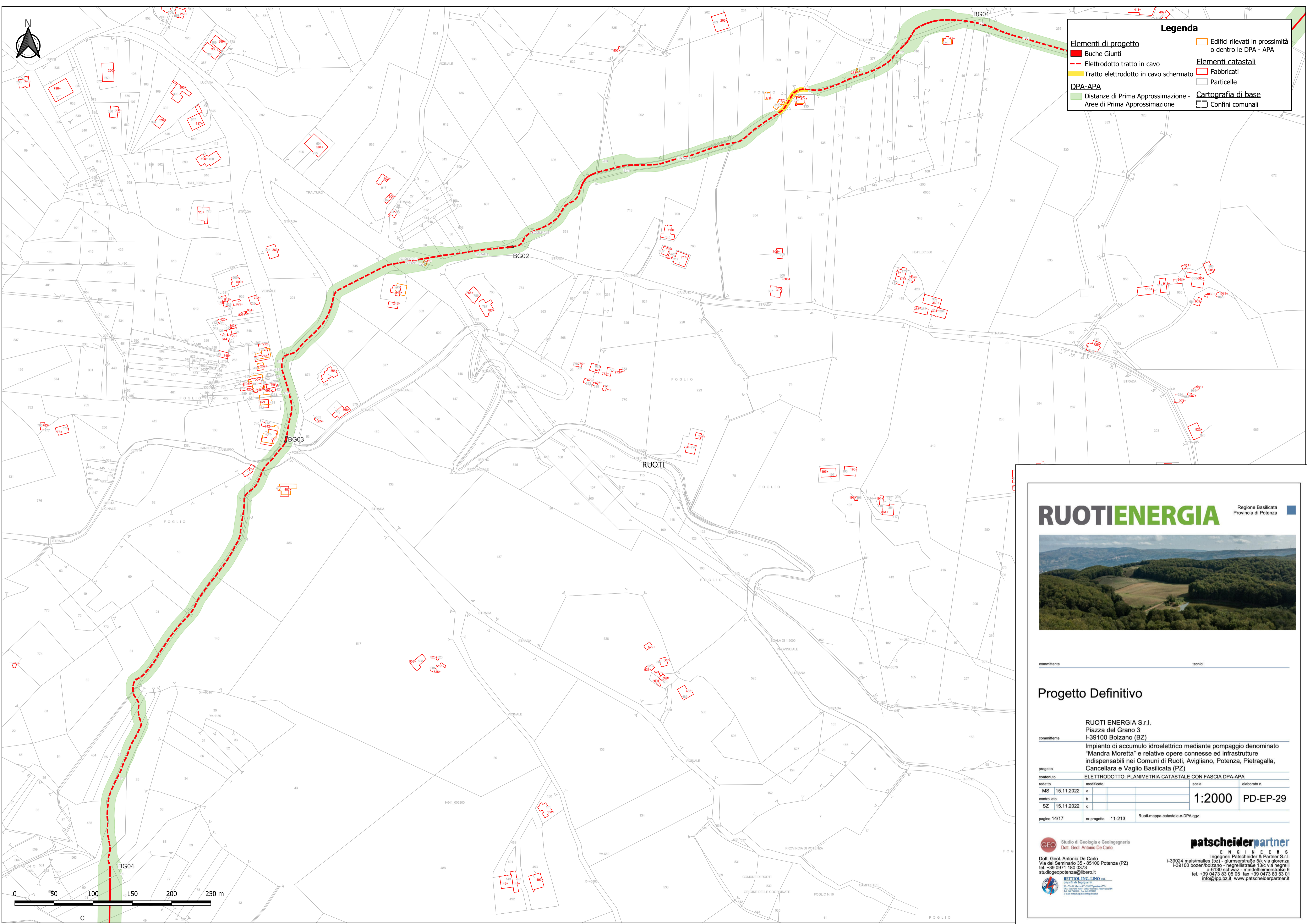
pagine 13/17

GEO Studio di Geologia e Geotecnica
 Dott. Geol. Antonio De Carlo

patscheiderpartner
 ENGINEERS
 Ingegneri Patscheider & Partner S.r.l.
 I-39024 mals/males (bz) - glurnserstraße 5/k via giorenza
 I-39100 bozen/bolzano - negrellistraße 13/c via negrelli
 a-51130 schwarz - mindelheimerstraße 6
 tel. +39 0473 83 05 05 fax +39 0473 83 53 01
 info@pp.bz.it www.patscheiderpartner.it

BETTONI ING. LINDO
 Studio di Ingegneria
 Via San Marco, 1007 - Roma - P.le Europa 276
 Tel. 06/47877 - Fax 06/47878
 Email: bettoni@ingegneribettoni.it





Legenda

Elementi di progetto

- Buche Giunti
- Elettrodotto tratto in cavo
- Tratto elettrodotto in cavo schermato
- Distanze di Prima Approssimazione - Aree di Prima Approssimazione

Elementi catastali

- Edifici rilevati in prossimità o dentro le DPA - APA
- Fabbricati
- Particelle
- Cartografia di base
- Confini comunali

RUOTIENERGIA Regione Basilicata
 Provincia di Potenza



committente _____ tecnici _____

Progetto Definitivo

RUOTI ENERGIA S.r.l.
 Piazza del Grano 3
 I-39100 Bolzano (BZ)

committente _____

Impianto di accumulo idroelettrico mediante pompaggio denominato "Mandra Moretta" e relative opere connesse ed infrastrutture indispensabili nei Comuni di Ruoti, Avigliano, Potenza, Pietragalla, Cancellara e Vaglio Basilicata (PZ)

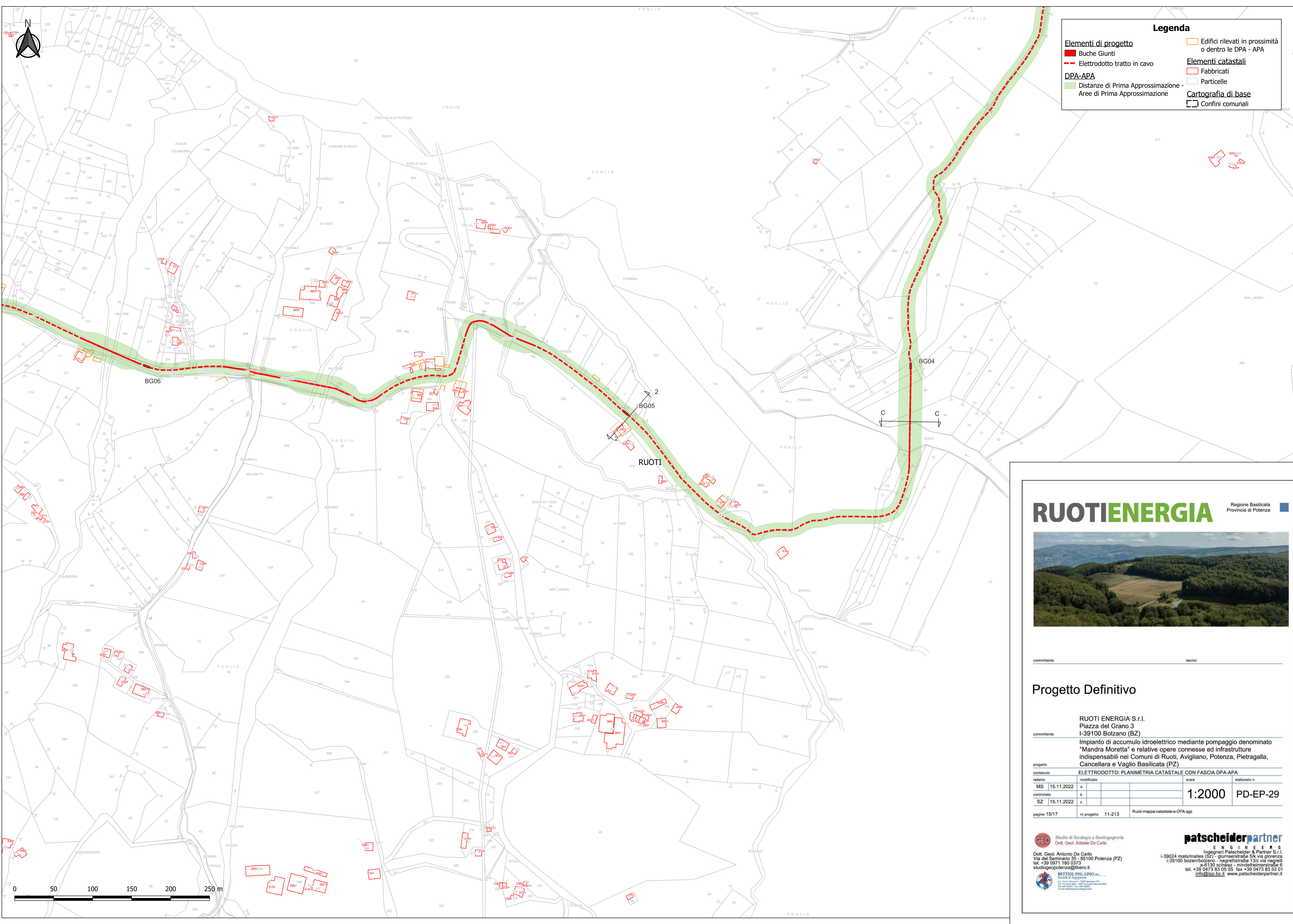
progetto	ELETTRODOTTO: PLANIMETRIA CATASTALE CON FASCIA DPA-APA		
redatto	modificato	scala	elaborato n.
MS 15.11.2022	a	1:2000	PD-EP-29
SZ 15.11.2022	c		
pagine 14/17	nr.progetto 11-213	Ruoti-mappa-catastale-e-DPA.ggz	

GEO Studio di Geologia e Geotecnica
 Dott. Geol. Antonio De Carlo

patscheiderpartner
 ENGINEERS
 Ingegneri Patscheider & Partner S.r.l.
 I-39024 mals/males (bz) - glurnsstraße 5/k via giorenza
 I-39100 bozen/bolzano - negrellstraße 13/c via negrelli
 a-5130 schwaaz - mildheimstraße 6
 tel. +39 0473 83 05 05 fax +39 0473 83 03 01
 info@pp.bz.it www.patscheiderpartner.it

Dott. Geol. Antonio De Carlo
 Via del Seminario 35 - 25100 Potenza (PZ)
 tel. +39 0971 180 0373
 studioeenergia@libero.it

BETTORI ING. LINDO
 STUDIO DI INGEGNERIA
 100 Via Duomo, 1007 - Roma - P.le Europa 276
 Tel. +39 06 4787 746 - Fax +39 06 4787 746
 Email: bettori@ingegneribettori.it



Legenda

Elementi di progetto

- Buche Giunti
- Elettrodotto tratto in cavo

DPA-APA

- Distanze di Prima Approssimazione - Aree di Prima Approssimazione

Elementi catastali

- Fabbricati
- Particelle

Cartografia di base

- Confini comunali

Edifici rilevati in prossimità o dentro le DPA - APA

RUOTIENERGIA Regione Basilicata
Provincia di Potenza

committente: _____ tecnici: _____

Progetto Definitivo

RUOTI ENERGIA S.r.l.
Piazza del Grano 3
I-39100 Bolzano (BZ)

committente

Impianto di accumulo idroelettrico mediante pompaggio denominato "Mandra Moretta" e relative opere connesse ed infrastrutture indispensabili nei Comuni di Ruoti, Avigliano, Potenza, Pietragalla, Cancellara e Vaglio Basilicata (PZ)

progetto	ELETTRODOTTO: PLANIMETRIA CATASTALE CON FASCIA DPA-APA		
redatto	MS	15.11.2022	a
controllato	SZ	15.11.2022	c

scala: **1:2000** elaborato n.: **PD-EP-29**

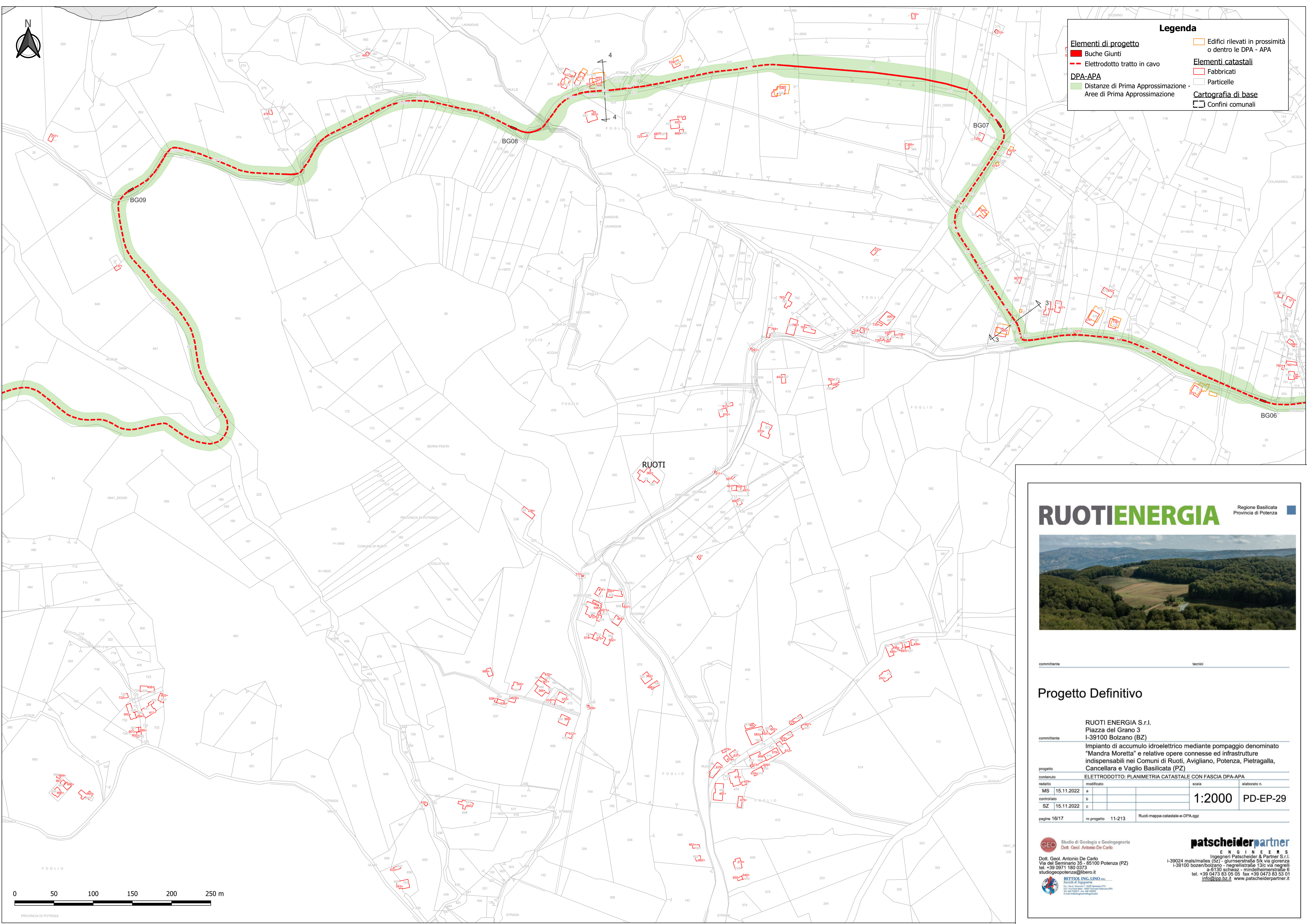
nr.progetto: 11-213 Ruoti-mappa-catastale-e-DPA.ggz

GEO Studio di Geologia e Geotecnica
Dott. Geol. Antonio De Carlo

Dott. Geol. Antonio De Carlo
Via del Seminario 35 - 25100 Potenza (PZ)
tel. +39 0971 180 0373
studio@potenza@libero.it

BETTONI ING. LINDO
Società di Ingegneria
Via della Pace 10 - 39100 Bolzano (BZ)
Tel. +39 0471 49 49 49
Email: bettoni@ingegneribz.it

patscheiderpartner
ENGINEERS
Ingegneri Patscheider & Partner S.r.l.
I-39024 mals/males (bz) - gliurnsstraße 5/k via giorenza
I-39100 bozen/bolzano - negrellistraße 13/c via negrelli
a-5130 schwarz - mildheimstraße 6
tel. +39 0473 83 05 05 fax +39 0473 83 53 01
info@pp.bz.it www.patscheiderpartner.it



Legenda

■ Buche Giunti	 Edifici rilevati in prossimità o dentro le DPA - APA
--- Elettrodotto tratto in cavo	 Elementi catastali
 DPA-APA	 Particelle
 Distanze di Prima Approssimazione - Aree di Prima Approssimazione	 Cartografia di base
	 Confini comunali

RUOTIENERGIA

Regione Basilicata
Provincia di Potenza

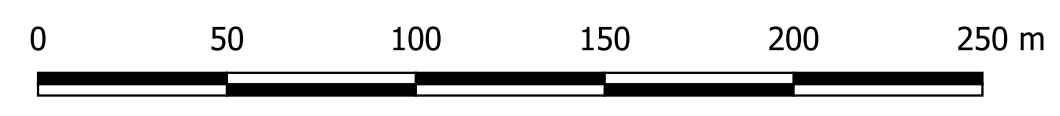


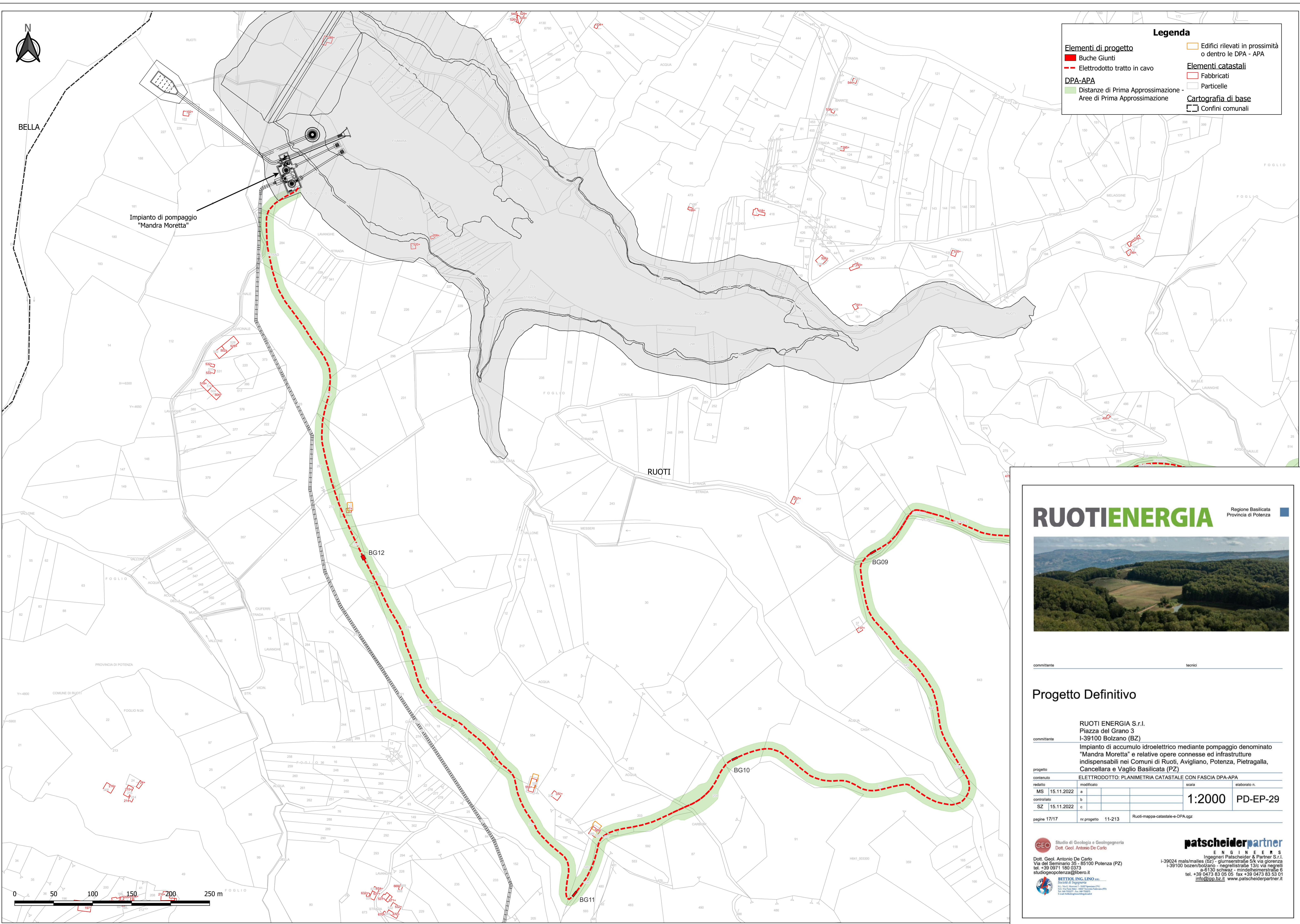
committente: _____ tecnici: _____

Progetto Definitivo

RUOTI ENERGIA S.r.l.			
Piazza del Grano 3			
I-39100 Bolzano (BZ)			
Impianto di accumulo idroelettrico mediante pompaggio denominato "Mandra Moretta" e relative opere connesse ed infrastrutture indispensabili nei Comuni di Ruoti, Avigliano, Potenza, Pietragalla, Cancellara e Vaglio Basilicata (PZ)			
progetto: ELETTRDOTTO: PLANIMETRIA CATASTALE CON FASCIA DPA-APA			
contenuto:	redatto:	modificato:	scala:
MS 15.11.2022	a		1:2000
controlato:	b		
SZ 15.11.2022	c		PD-EP-29
pagine 16/17		nr.progetto 11-213	Ruoti-mappa-catastale-e-DPA.qgz

<p>Studio di Geologia e Geotecnica Dott. Geol. Antonio De Carlo</p> <p>Dott. Geol. Antonio De Carlo Via del Seminario 35 - 25100 Potenza (PZ) tel. +39 0971 180 0373 studio@potenza.it</p>	<p>ENGINEERS Ingegneri Patscheider & Partner S.r.l. I-39024 mals/males (bz) - gliumserstraße 5/k via gliorenza I-39100 bozen/bolzano - negrellstraße 13/c via negrelli a-5130 schwarz - mildheimstraße 6 tel. +39 0473 83 05 05 fax +39 0473 83 53 01 info@ppp.bz.it www.patscheiderpartner.it</p>
--	---





Legenda

Elementi di progetto

- Buche Giunti
- Elettrodotto tratto in cavo

DPA-APA

- Distanze di Prima Approssimazione - Aree di Prima Approssimazione

Elementi catastali

- Fabbricati
- Particelle

Cartografia di base

- Confini comunali
- Edifici rilevati in prossimità o dentro le DPA - APA

RUOTIENERGIA Regione Basilicata
Provincia di Potenza

committente: _____ tecnico: _____

Progetto Definitivo

RUOTI ENERGIA S.r.l.
Piazza del Grano 3
I-39100 Bolzano (BZ)

committente

progetto: Impianto di accumulo idroelettrico mediante pompaggio denominato "Mandra Moretta" e relative opere connesse ed infrastrutture indispensabili nei Comuni di Ruoti, Avigliano, Potenza, Pietragalla, Cancellara e Vaglio Basilicata (PZ)

contenuto	ELETTRODOTTO: PLANIMETRIA CATASTALE CON FASCIA DPA-APA		
redatto	MS	15.11.2022	a
modificato			
controllato	SZ	15.11.2022	c
scale	1:2000		elaborato n.
			PD-EP-29
pagine 17/17	nr.progetto	11-213	Ruoti-mappa-catastale-e-DPA.ggz

GEO Studio di Geologia e Geotecnica
Dott. Geol. Antonio De Carlo

Dott. Geol. Antonio De Carlo
Via del Seminario 35 - 25100 Potenza (PZ)
tel. +39 0971 180 0373
studio@geopotenza.it

patzschepartner
ENGINEERS
Ingegneri Patzschneider & Partner S.r.l.
I-39024 mals/males (bz) - glurnsstraße 5/k via giorenza
I-39100 bozen/bolzano - negrellistraße 13/c via negrelli
a-5130 schwanau - mildheimstraße 6
tel. +39 0473 83 05 05 fax +39 0473 83 03 01
info@pp.bz.it www.patzschneiderpartner.it