

OPERE IDRAULICHE PER LA REGIMAZIONE DELLE ACQUE SUPERFICIALI

06 Attraversamento canale stradale con pile di accostamento, realizzato mediante posa di tubazione in lamina ondulata di tipo "A" pesante multipile, Ø 1000 mm, lunghezza 10,00m, pendenza fondo 3%.
Cf particolare costruttivo "06"

06-B Attraversamento strada della canalina in argilla e perforata, realizzato mediante posa di tubazione in lamina ondulata di tipo "A" pesante multipile, Ø 1000 mm, lunghezza 10,00m, pendenza fondo 3%.
Cf particolare costruttivo "06-B"

Partenti di canali in ds
Cf particolare costruttivo "05"

Posazioni di ricevimento in ds
Cf particolare costruttivo "05-B"

VASCHIE DI CALMA

EMERSIONE DRENAGGI PROFONDI (cf particolare costruttivo "04")

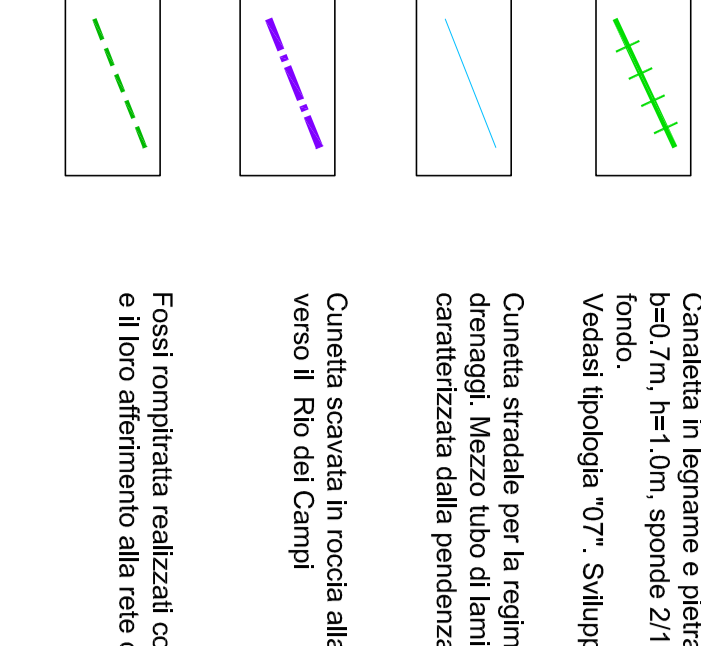
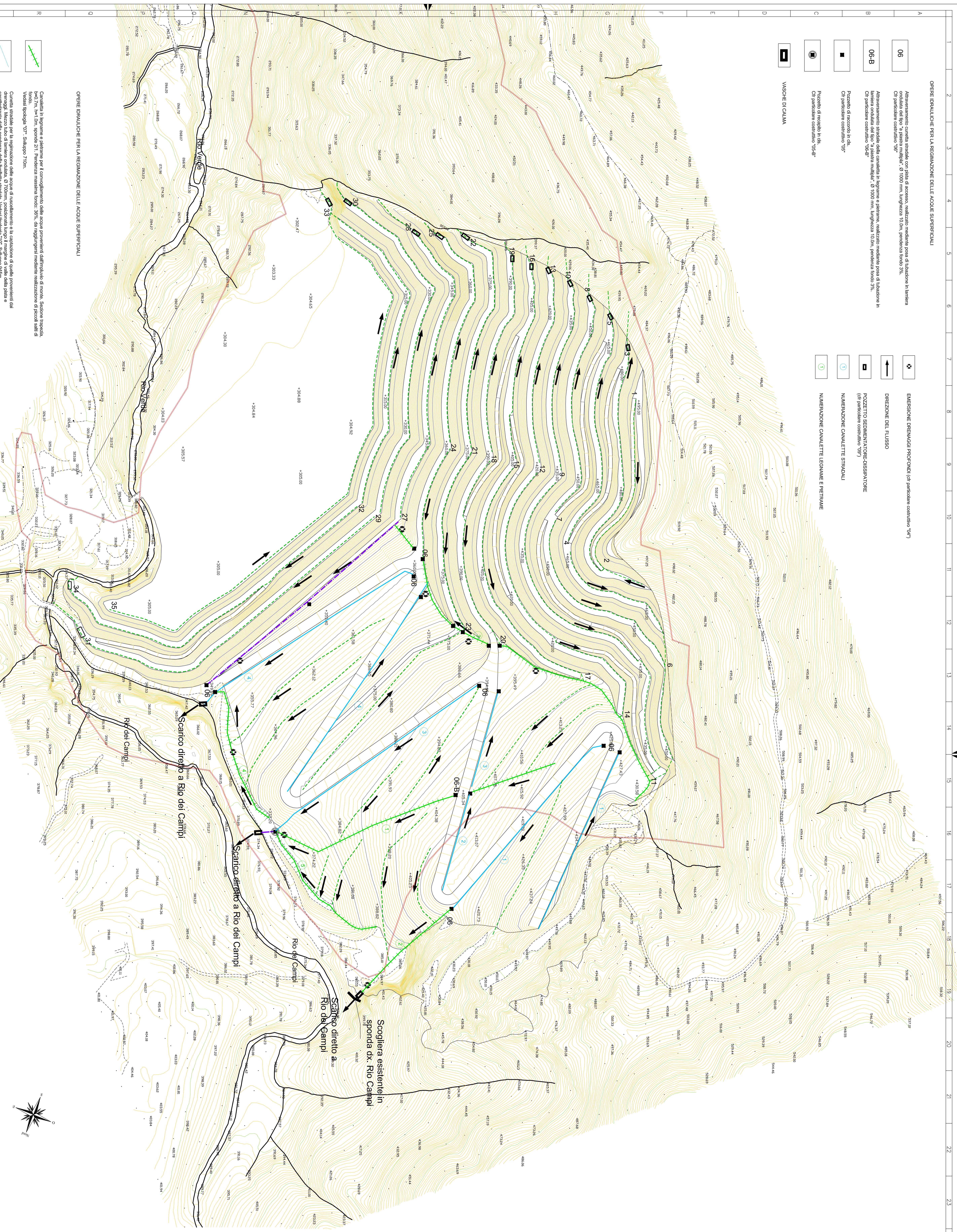
DIREZIONE DEL FLUSSO

POZZETTO SENSIBILIZZAZIONE CASSAFORAZIONE (cf particolare costruttivo "09")

NUMERAZIONE CANALLETTE STRADALI

NUMERAZIONE CANALLETTE STRADALI

NUMERAZIONE CANALLETTE LESNAMI E PIETRALME



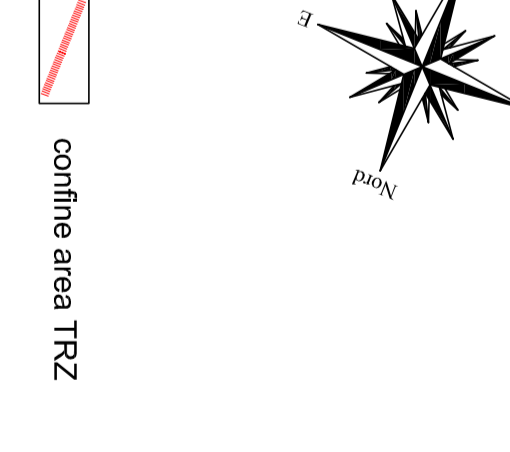
Canalino in argilla e perforato per il convogliamento delle acque provenienti dall'irrigato di zona. Sezione trapezoidale, 7m/10m, sponda 2/1. Pendenza massima fondo: 3%, da raggiungere mediante realizzazioni di piccoli salti di Venti Idraulici "07" Sviluppo 71m.

Canalino stradale per la regimazione delle acque di ruscellamento e la captazione di quelle provenienti dai terreni. Sezione trapezoidale, 7m/10m, sponda 2/1. Pendenza massima fondo: 3%, da raggiungere mediante realizzazioni di piccoli salti di Venti Idraulici "07" Sviluppo 71m.

Canalino di tipo "A" pesante multipile, Ø 1000 mm, lunghezza 10,00m, pendenza fondo 3%. da raggiungere mediante realizzazioni di piccoli salti di Venti Idraulici "07" Sviluppo 71m.

Canali con pile di accostamento in argilla e perforata per il convogliamento delle acque al collettore di ricevimento verso il Rio dei Campi

Foglia riepilogativa realizzata con modesta pendenza per l'interconnessione delle acque di ruscellamento superficiale e il loro affioramento alla rete di regimazione principale. Scavo in terra di sezione trapezoidale



GENERAL CONTRACTOR						DIRETTORE LAVORI					
COINV CONSULTING & DESIGN Via Verdi, 10 - 21032 CAVA (Cremona) - Italy Tel: +39 0376 430001 - Fax: +39 0376 430002 Email: info@coinv.it						SCALE 1:1000					
GENERAL CONTRACTOR						DIRETTORE LAVORI					
IRPI GRUPPO FERRARIS Via delle Industrie, 4 - 41012 FERRARA (Modena) - Italy Tel: +39 0532 434111 - Fax: +39 0532 434112 Email: info@irpi.it						ITALESER GRUPPO FERROVIARE ITALIANO Via del Lavoro, 10 - 20122 MILANO (Lombardia) - Italy Tel: +39 02 70611 - Fax: +39 02 70611111 Email: info@italser.it					
<p>COMMITTEE</p> <p>ALTA SORVEGLIANZA:</p> <p>GENERAL CONTRACTOR:</p> <p>INFRASTRUTTURE FERROVIARIE STRATEGICHE DEFINITE DALLA LEGGE OBBIETTIVO N.443/01 TRATTA A.V./C. TERZO VALICO DEI GIOVI PROGETTO ESECUTIVO</p> <p>Cava-Riviera Qualifica Ambientale Isolverde Progetto di riqualificazione ambientale Planimetria della regimazione delle acque superficiali</p>											
PROGETTISTA						REDAZIONE					
COINV Via Verdi, 10 - 21032 CAVA (Cremona) - Italy Tel: +39 0376 430001 - Fax: +39 0376 430002 Email: info@coinv.it						IRPI Via delle Industrie, 4 - 41012 FERRARA (Modena) - Italy Tel: +39 0532 434111 - Fax: +39 0532 434112 Email: info@irpi.it					
IRPI Via delle Industrie, 4 - 41012 FERRARA (Modena) - Italy Tel: +39 0532 434111 - Fax: +39 0532 434112 Email: info@irpi.it						COINV Via Verdi, 10 - 21032 CAVA (Cremona) - Italy Tel: +39 0376 430001 - Fax: +39 0376 430002 Email: info@coinv.it					
IRPI Via delle Industrie, 4 - 41012 FERRARA (Modena) - Italy Tel: +39 0532 434111 - Fax: +39 0532 434112 Email: info@irpi.it						COINV Via Verdi, 10 - 21032 CAVA (Cremona) - Italy Tel: +39 0376 430001 - Fax: +39 0376 430002 Email: info@coinv.it					
IRPI Via delle Industrie, 4 - 41012 FERRARA (Modena) - Italy Tel: +39 0532 434111 - Fax: +39 0532 434112 Email: info@irpi.it						COINV Via Verdi, 10 - 21032 CAVA (Cremona) - Italy Tel: +39 0376 430001 - Fax: +39 0376 430002 Email: info@coinv.it					
IRPI Via delle Industrie, 4 - 41012 FERRARA (Modena) - Italy Tel: +39 0532 434111 - Fax: +39 0532 434112 Email: info@irpi.it						COINV Via Verdi, 10 - 21032 CAVA (Cremona) - Italy Tel: +39 0376 430001 - Fax: +39 0376 430002 Email: info@coinv.it					