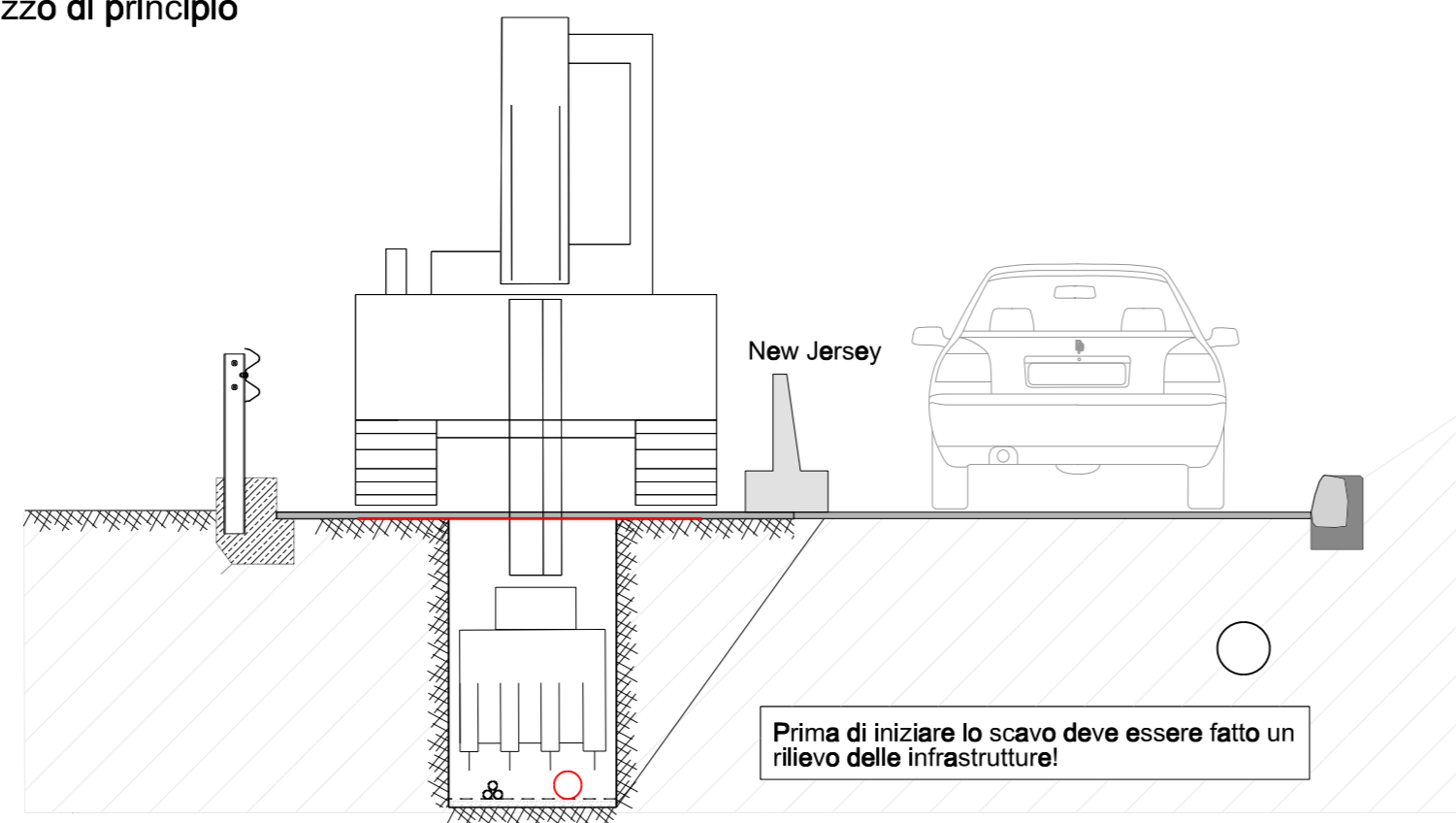


- Legenda**
- rilevato corpo diga
  - paramento di monte rivestito
  - rilevato corpo diga
  - paramento di valle inerbito
  - scavo
  - superficie quota di massima regolazione
  - perimetro quota massima regolazione
  - perimetro quota minima regolazione
  - corsi d'acqua esistenti
  - corsi d'acqua nuovi percorsi
  - Recinzione di cantiere

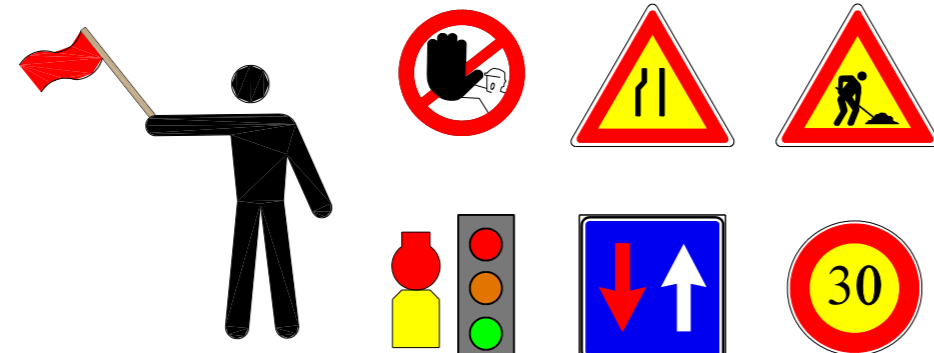
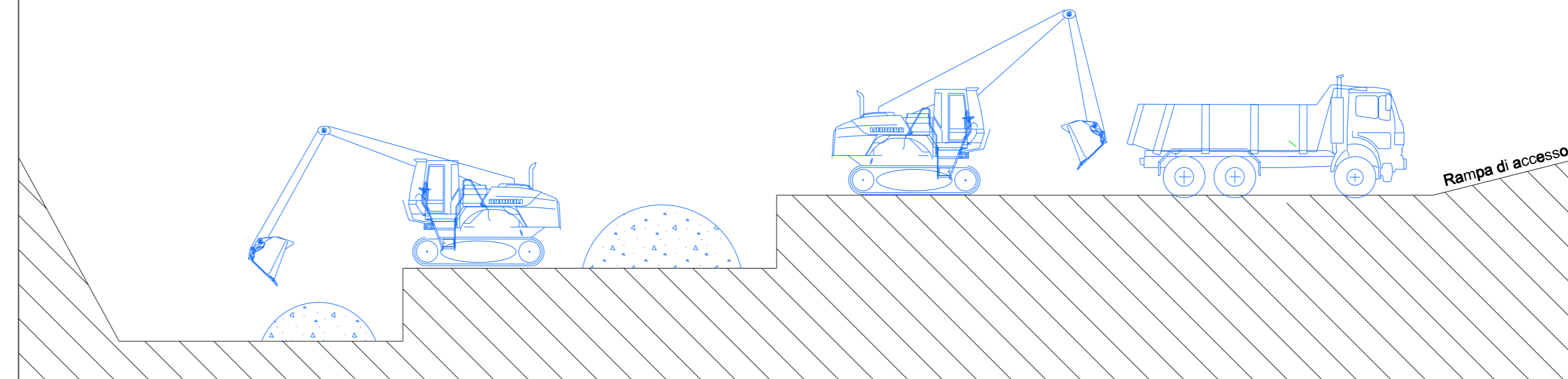
Foto dell'area di intervento



Schizzo di principio

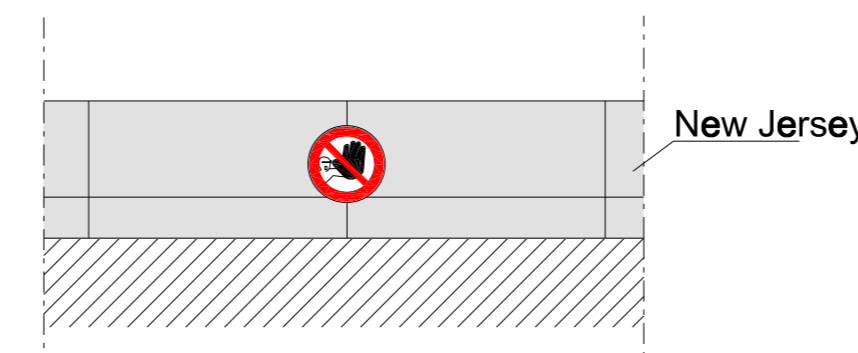
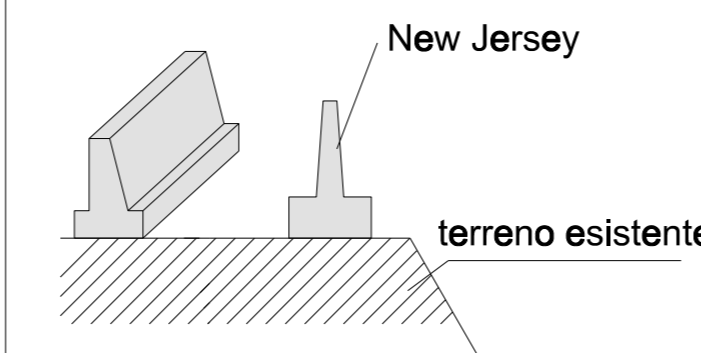


Schizzo di principio  
Scavo con escavatore e camion

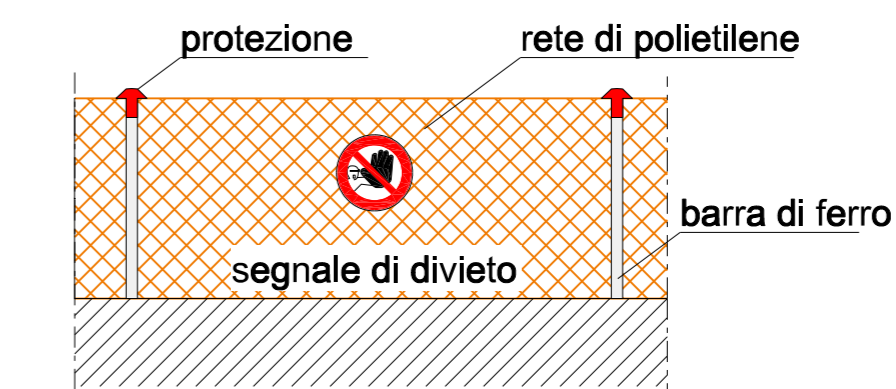
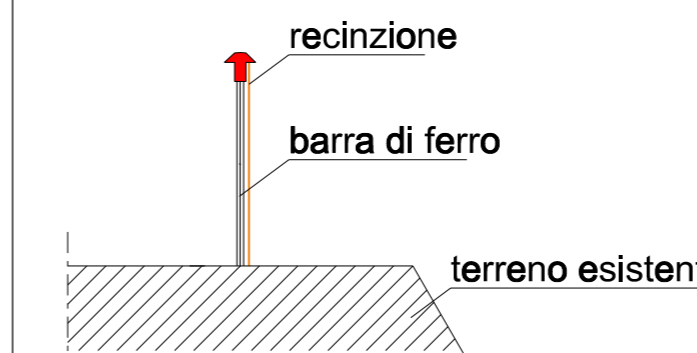


Il traffico deve essere regolato con segni, luci lampeggianti e semafori mobili.

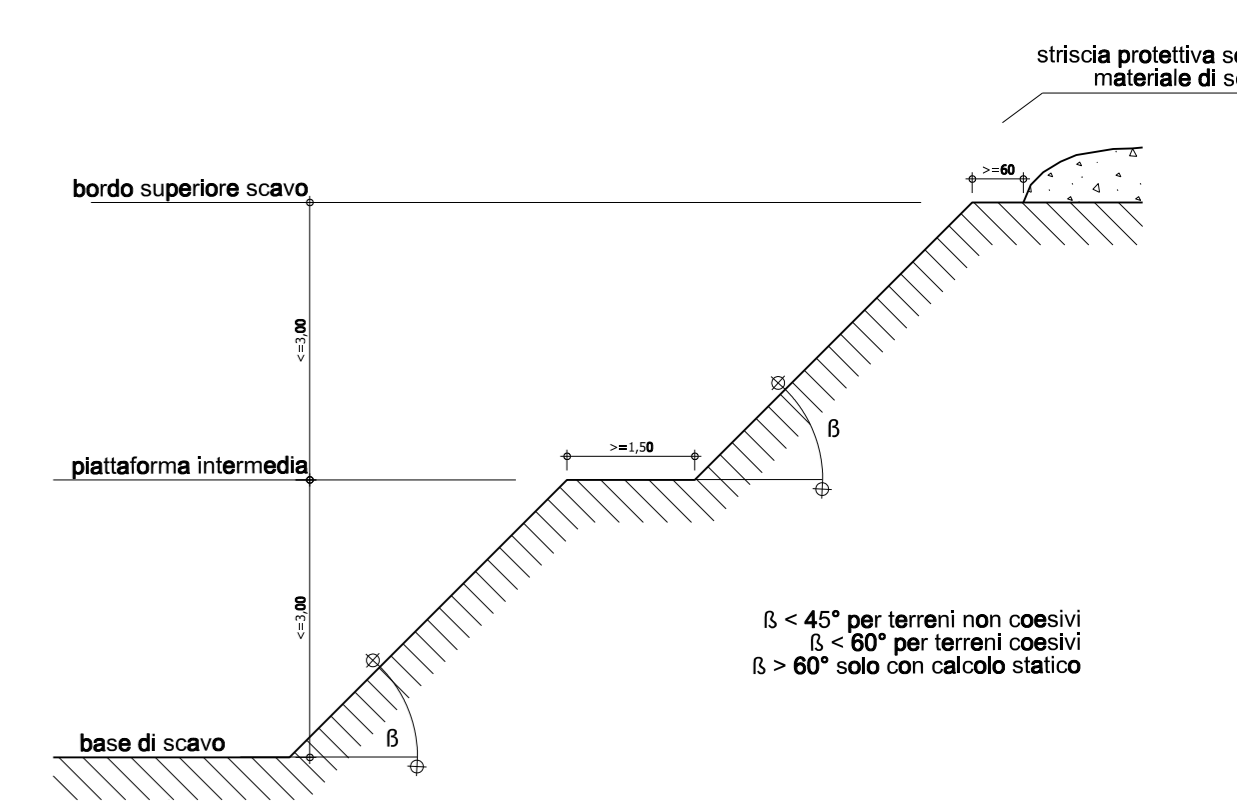
New Jersey



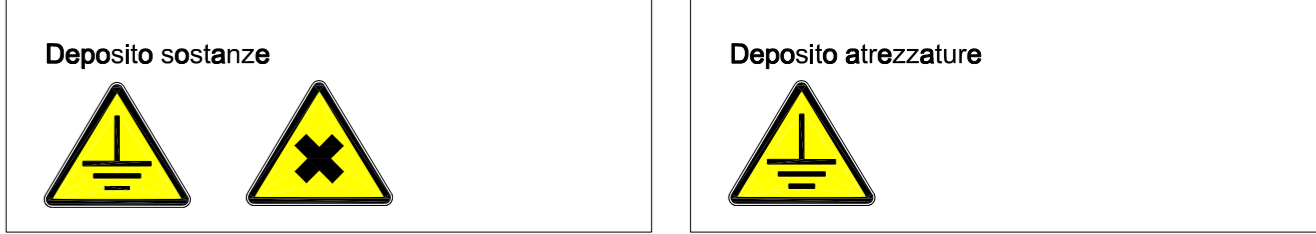
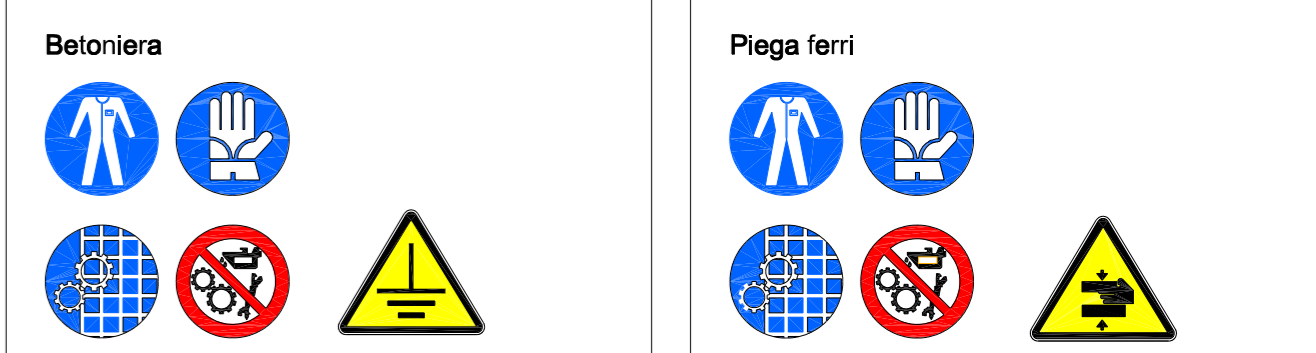
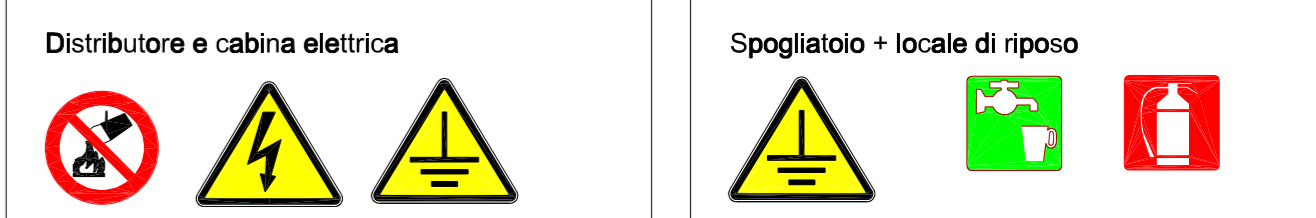
schizzo di principio: recinzione di polietilene



Scavo

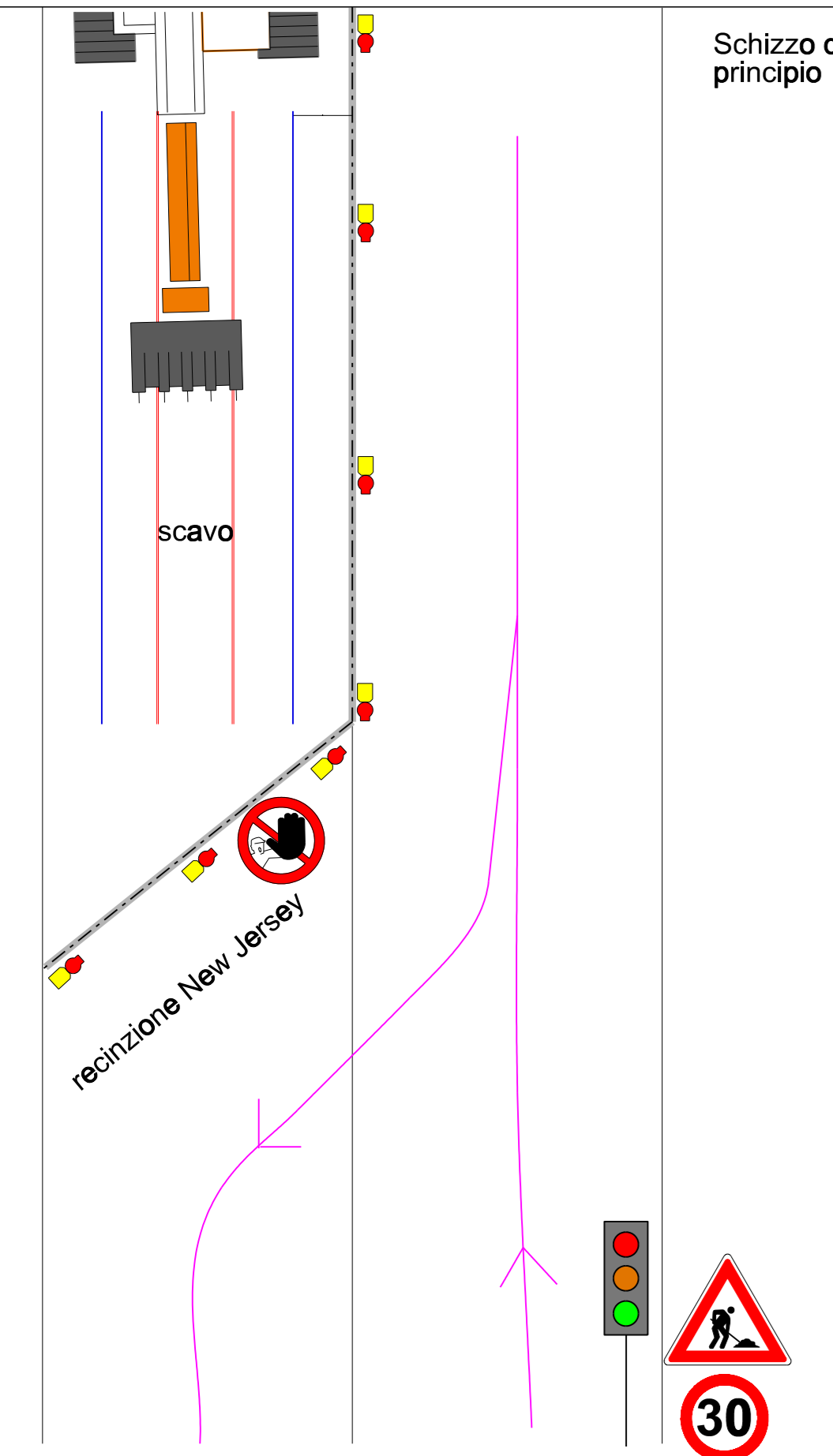


BESCHILDERUNG BAUSTELLEINRICHTUNG - Gesamtes Bauwerk  
SEGNALITICA ALLESTIMENTO CANTIERE - Edificio totale

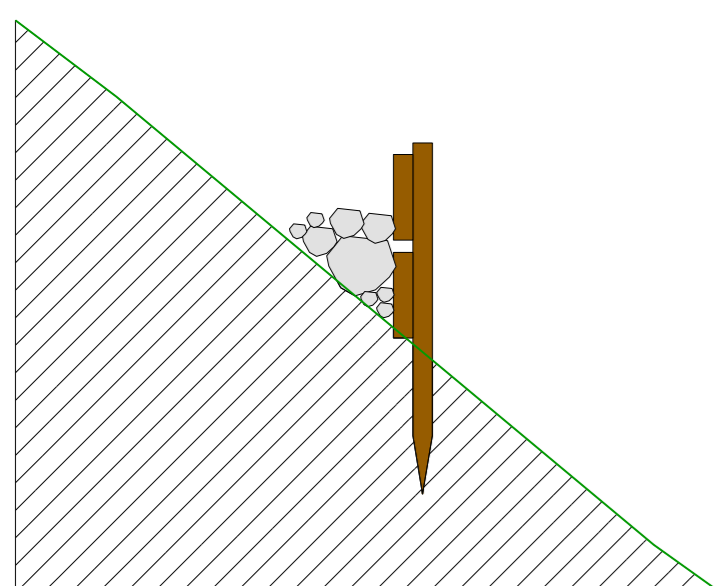


La segnaletica esatta verrà definita con il coordinatore in fase di esecuzione!

Tutti gli operai devono essere assicurati contro una caduta (imbracatura)

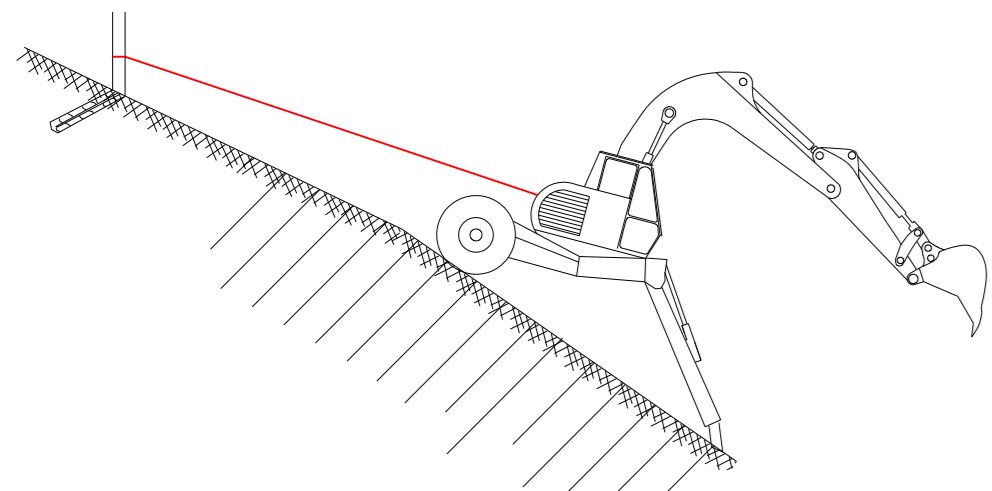


schizzo di principio: protezione per impedire la caduta di massi

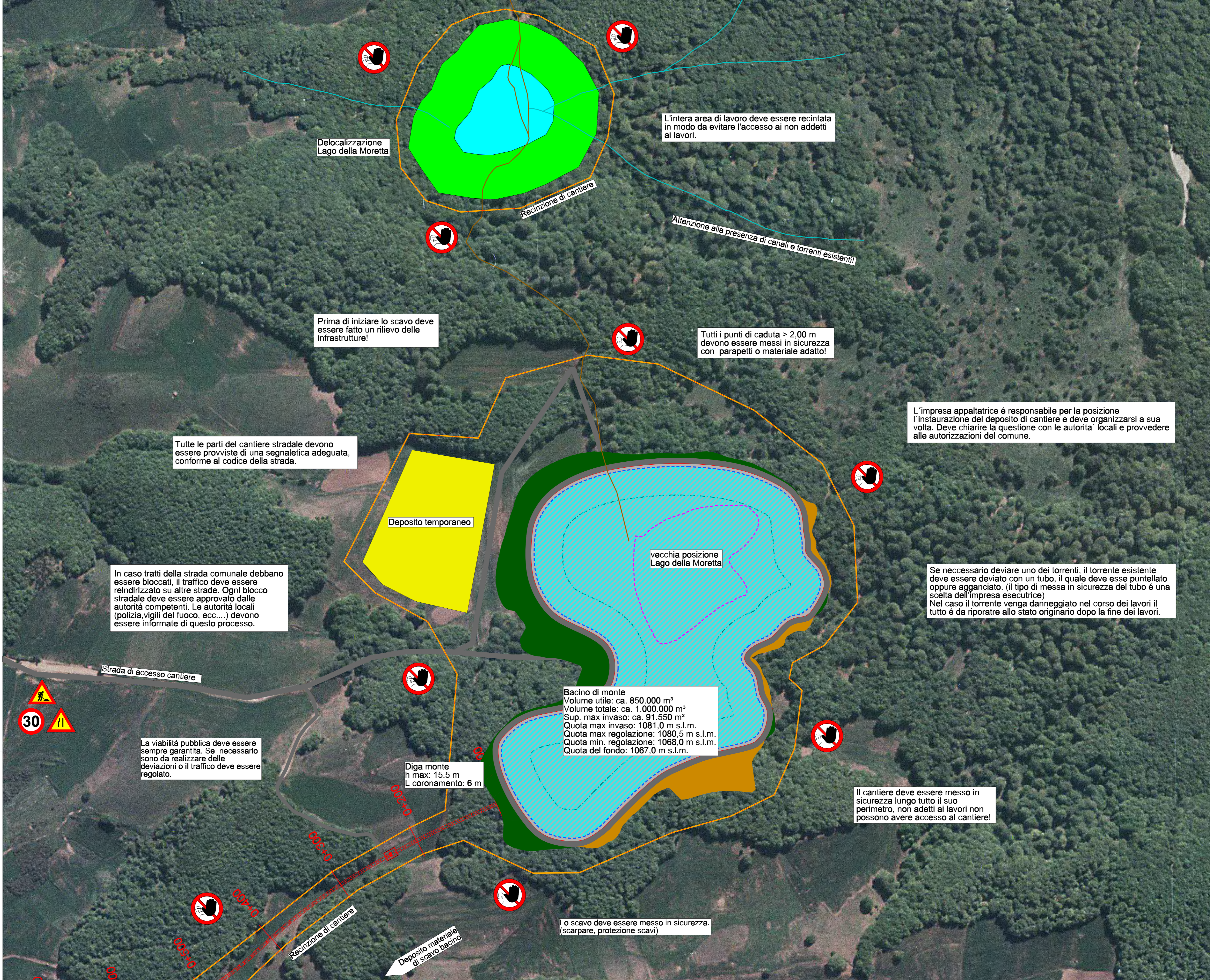


Nella zona di maggior pendenza (>40°) deve essere montata una protezione per impedire che i detriti cadano sui terreni sottostanti.

schizzo di principio: assicurazione dell'escavatore



Se la pendenza supera i 40° l'escavatore deve essere assicurato!



**RUOTIENERGIA** Regione Basilicata  
Provincia di Potenza



committente: RUOTIENERGIA S.p.A.

**Progetto Definitivo**

RUOTIENERGIA S.p.A.  
Piazza del Grano 3  
I-39100 Bolzano (BZ)

Impianto di accumulo idroelettrico mediante pompaggio denominato "Mandra Moretta" e relative opere connesse ed infrastrutture indispensabili nei Comuni di Ruoti, Avigliano, Potenza, Pietragalla, Cancellara e Vaglio Basilicata (PZ)

progetto	elaborato	scale	elaboro n.
AG 14.12.2022	a AG 16.12.2022	1:2.000	PD-EP.32
controlato	b		
ron 16.12.2022	c		
pagina	nr progetto	E:\PROGETTI\2011\11_213_PSKW_Ruoti\sigge\parad\sigge_mod_02.dgn	
	11-213	PD-EP.32_Planimetria_cantiere_invaso_monte_01	

**Studio di Geologia e Geingegneria**  
Dot. Geol. Antonio De Carlo

**patscheiderpartner**  
E N G I N E E R S  
Ingegneri Patscheider & Partner S.r.l.  
Via del Genio 35 - 85100 Potenza (PZ)  
tel. +39 0971 180 0373  
p.z. 30 bozzeno - reg.Bozzeno 130 via regina  
45130 schio - mandaliniestrada 6  
tel. +39 0475 83 05 00 fax. +39 0475 83 33 01  
info@pp.it www.patscheiderpartner.it