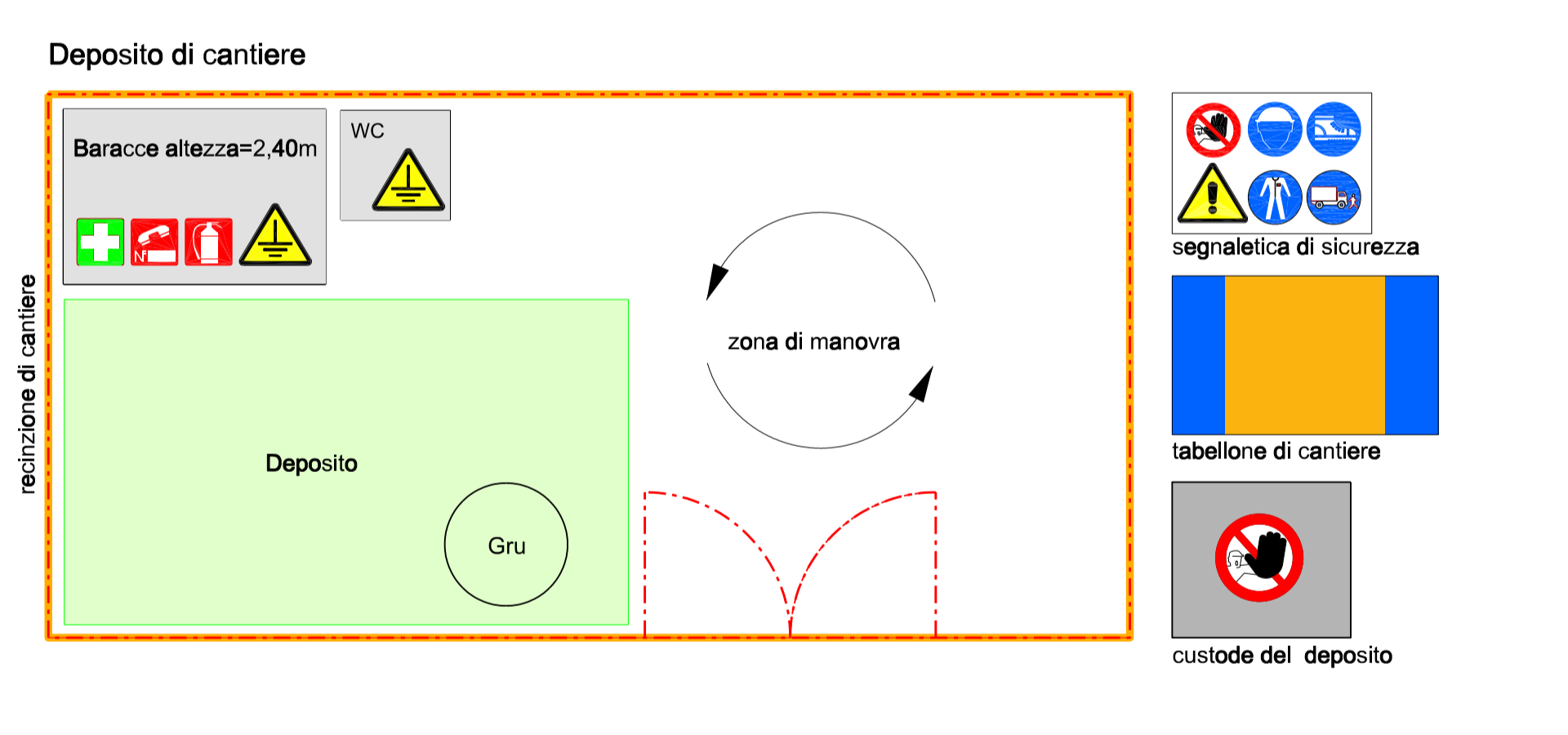
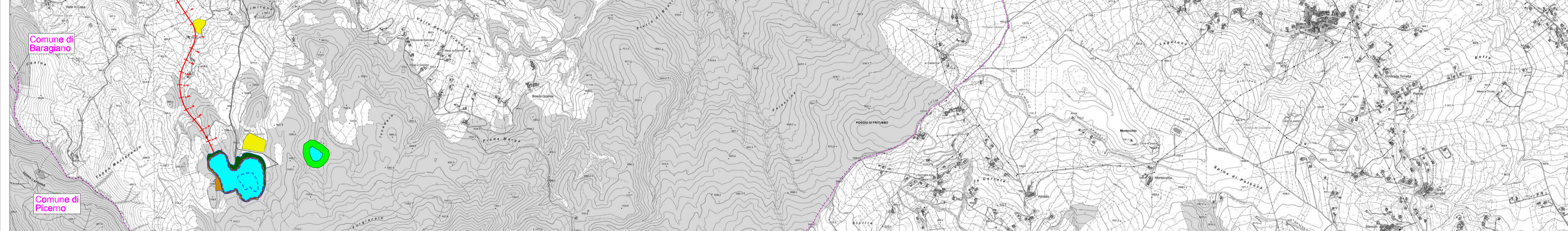
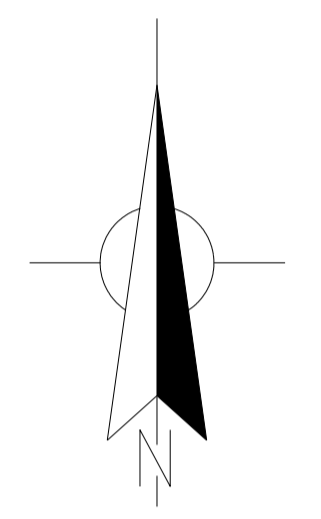


- Legenda**
- Confini comunali
  - Condotta forzata
  - Elettrodotti interrato (scavo aperto)
  - Elettrodotti interrato (TOC)
  - Piste e depositi di cantiere
  - Recinzione di cantiere



**CADUTA LIBERA:** la distanza di caduta prima che il sistema di arresto inizi a prendere il carico è > di 600mm sia in direzione verticale che lungo un pendio.

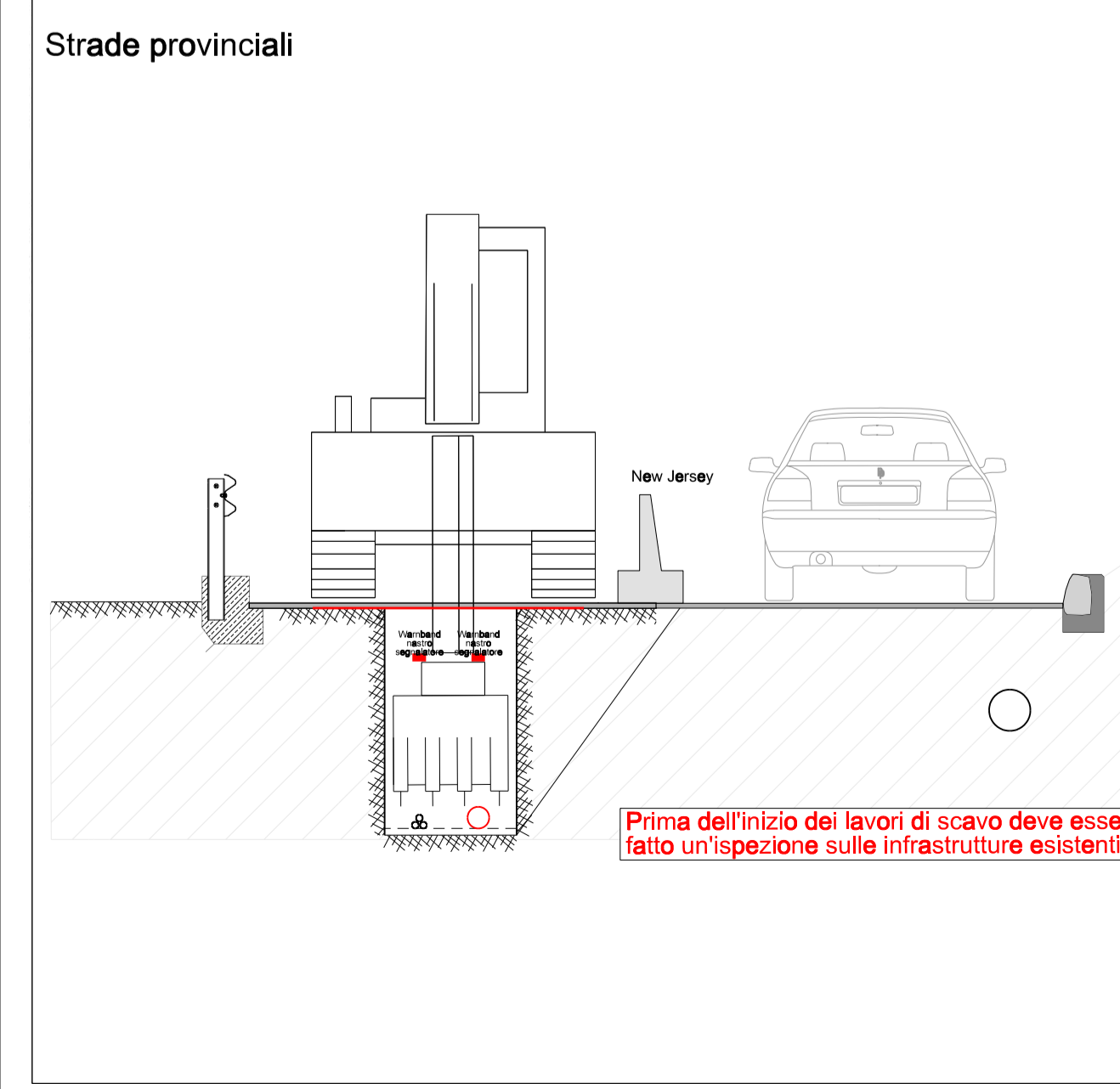
**CADUTA LIBERA LIMITATA:** la distanza di caduta prima che il sistema inizi a prendere il carico è contenuta entro i 600 mm, sia in direzione verticale che lungo un pendio.

**CADUTA CONTENUTA:** la persona è trattenuta dall'azione combinata di un'ideale posizione dell'ancoraggio, lunghezza del cordino e dispositivo di trattenuta. La distanza di caduta è contenuta entro i 600mm sia in direzione verticale che lungo un pendio.

**CADUTA TOTALMENTE PREVENUTA:** situazione in cui si realizza la condizione di prevenzione totale di rischio di caduta dall'alto.

**BESCHILDERUNG BAUSTELLEN-ENRICHTUNG - Gesamtes Bauwerk**  
**SEGNALETICA ALLESTIMENTO CANTIERE - Edificio totale**

<b>Baustelleneinfahrt</b> Ingresso cantiere	<b>Öl-Treibstoffe</b> Olio e carburante
<b>Elektroventilerrkabine</b> Distributore e cabina elettrica	<b>Umklekabine + Unterkunft</b> Spogliatoio + locale di riposo
<b>Baubüro WC Duschien</b> Ufficio cantiere WC docce	<b>Kreislauff</b> Sega di circolare
<b>Betonieranlage</b> Betoniera	<b>Eisenbiege</b> Piega ferri
<b>Stofflager</b> Deposito sostanze	<b>Gerätelager</b> Deposito attrezzature



**schizzo di principio: Normativa sulla sicurezza di linee aeree**

Stromfreileitung  
linea elettrica

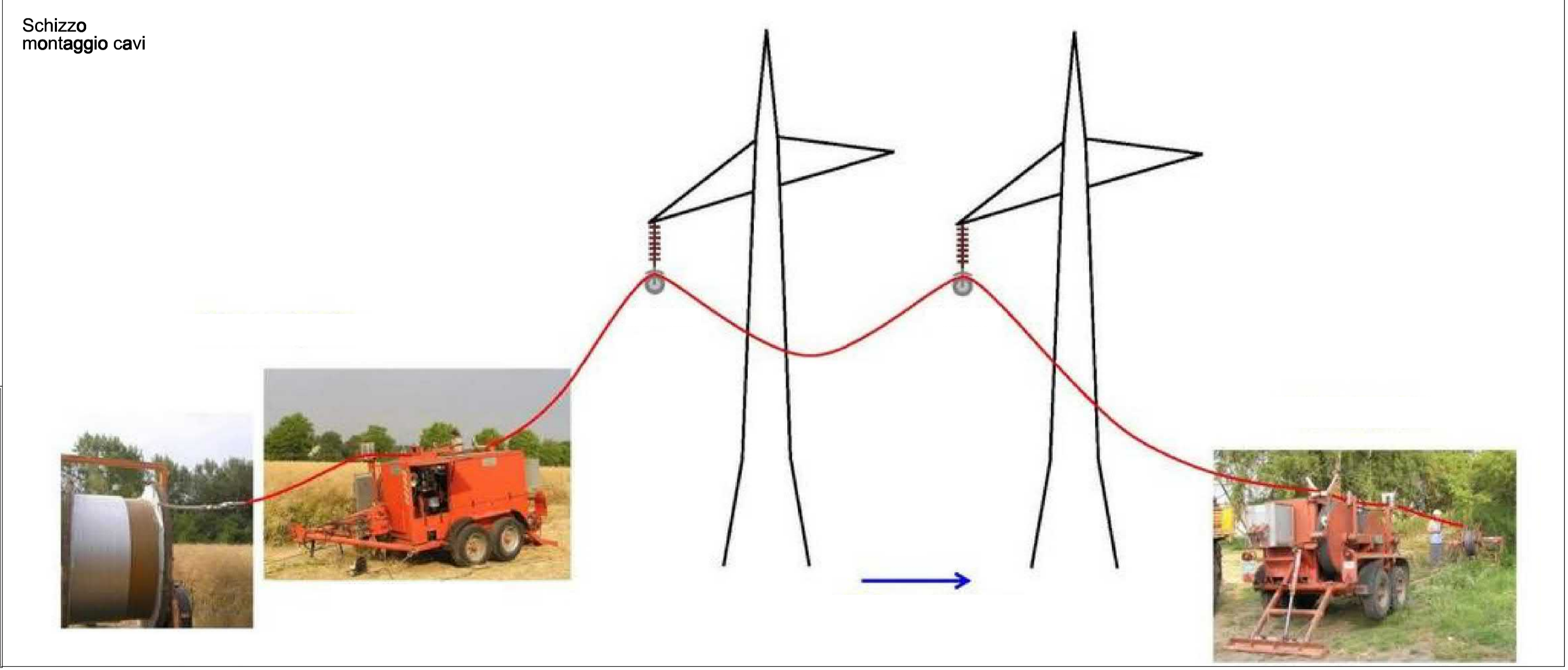
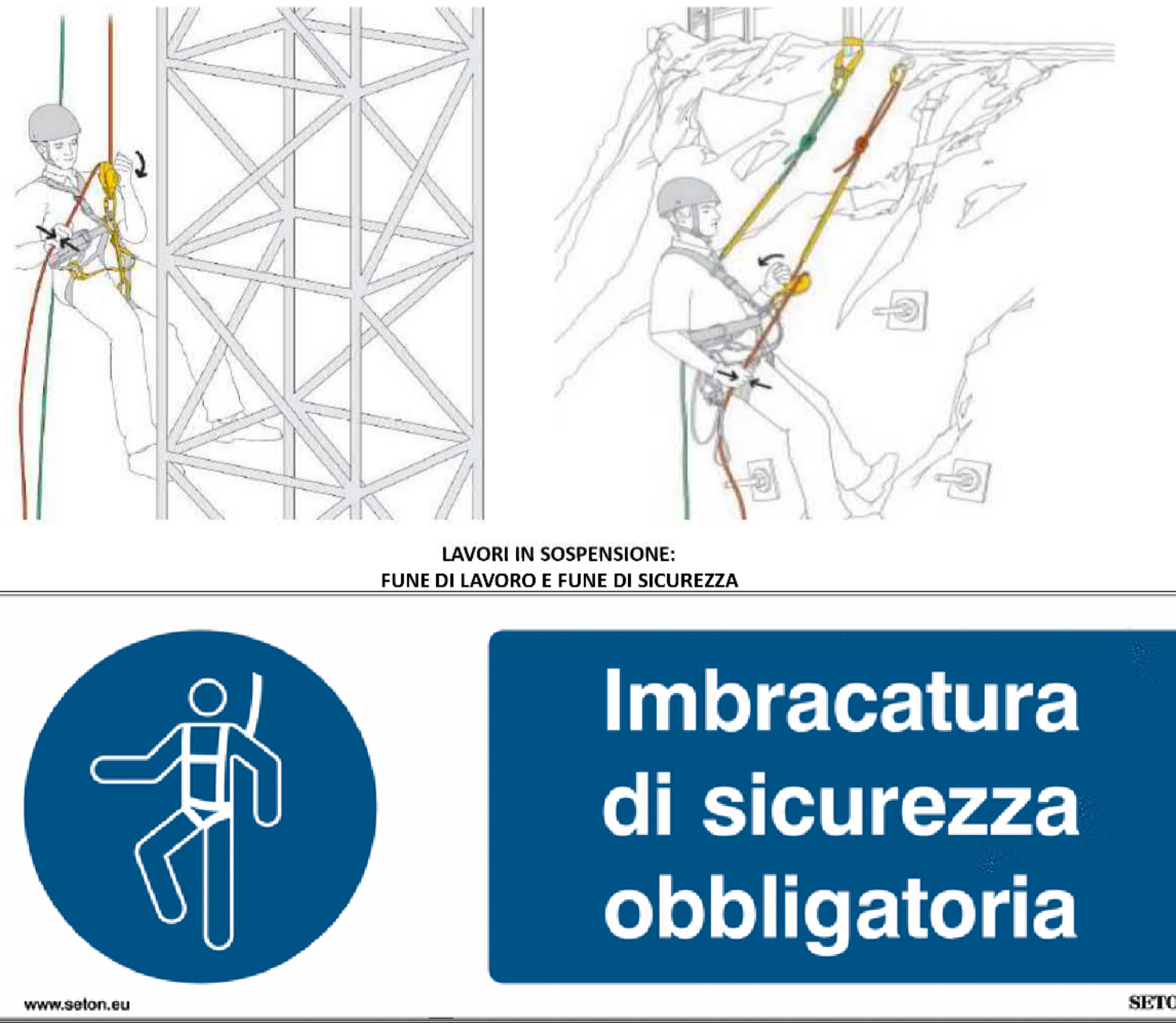
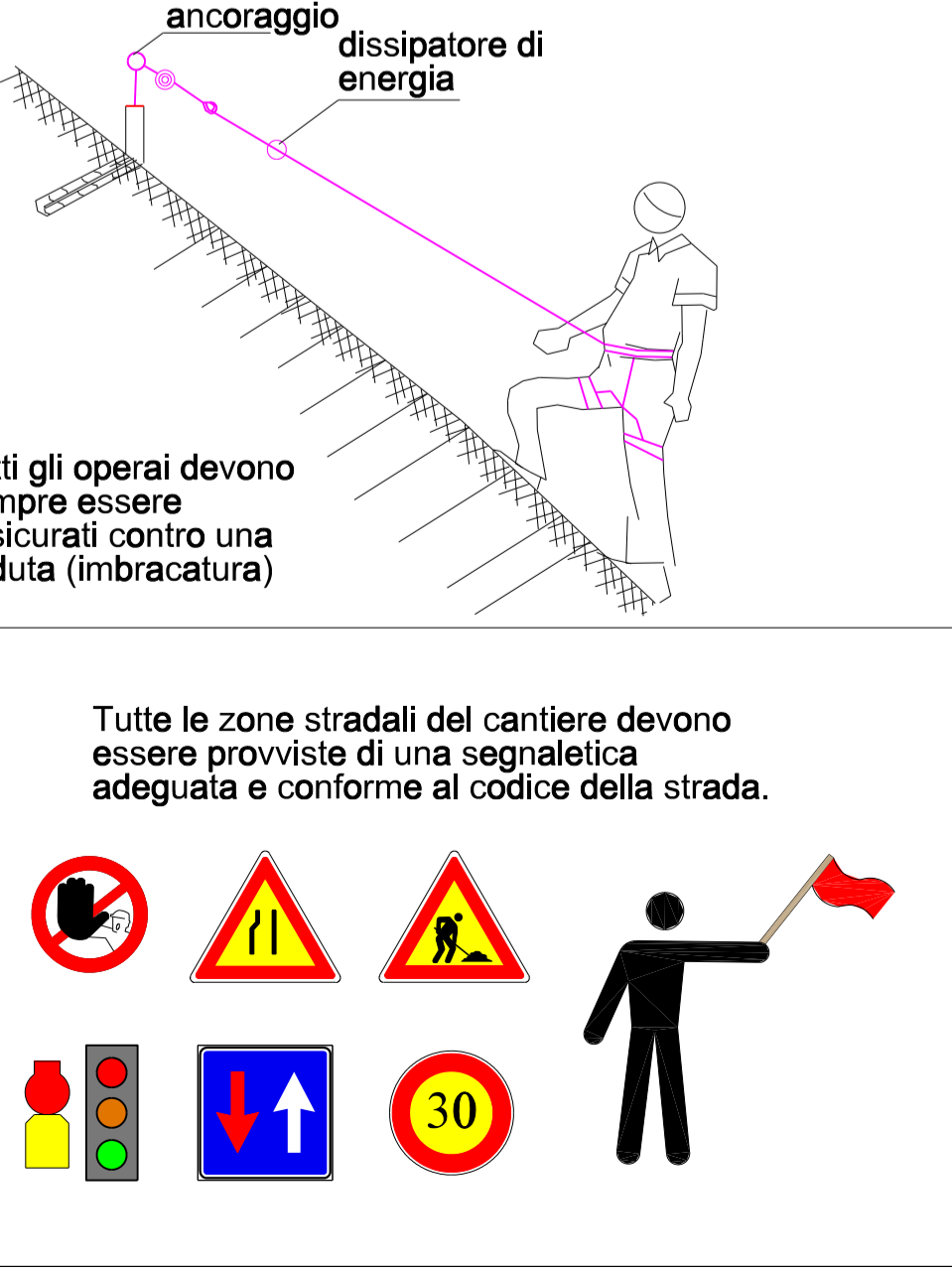
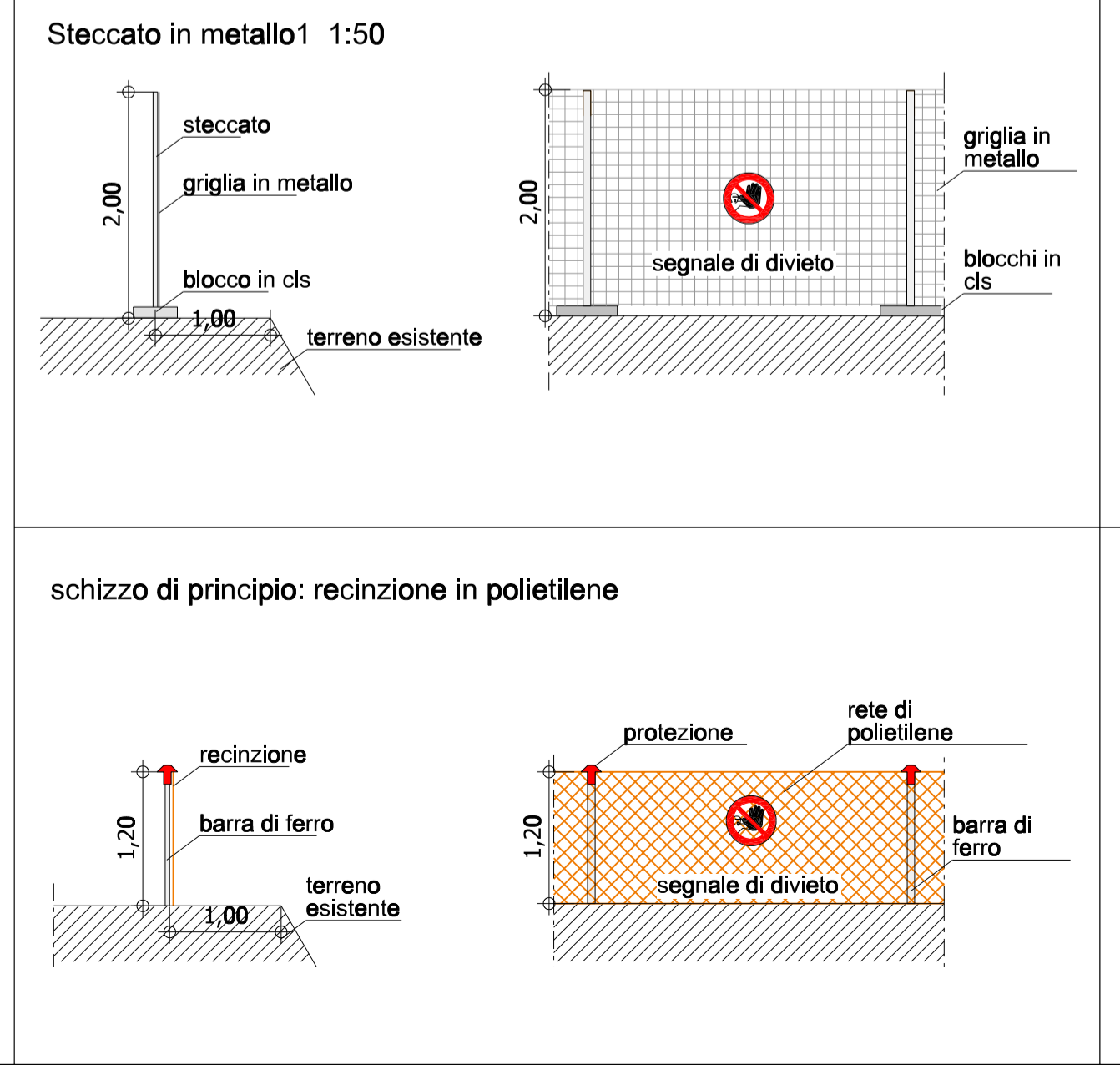
Sicherheitsabstand  
Distanza di sicurezza

Sicherheitsabstand  
Distanza di sicurezza

Escavatore

L'escavatore deve mantenere una distanza di sicurezza dalla linea elettrica con il braccio esteso.

KV	Distanza di sicurezza minima (m)
<1	3
10	3,5
15	3,5
132	5
220	7
380	7



**Progetto Definitivo**

**RUOTI ENERGIA S.r.l.**  
 Piazza del Grano 3  
 I-39100 Bolzano (BZ)

Impianto di accumulo idroelettrico mediante pompaggio denominato "Mandra Moretta" e relative opere connesse ed infrastrutture indispensabili nei Comuni di Ruoti, Avigliano, Potenza, Pietragalla, Cancellara e Viggio Basilicata (PZ)

Progetto: Planimetria cantieri elettrodotti

progetto: 14.12.2022  
 redatto: 14.12.2022  
 approvato: 16.12.2022  
 rch: 16.12.2022

scala: 1:15.000 PD-EP.33.3

Studio di Geologia e Geoingegneria  
 Dott. Geol. Antonio De Carlo

**patscheiderpartner**  
 Ingegneri Partner della Patscheider & Partner S.r.l.  
 I-39024 Moltrasio (BZ) - giuniperstrasse 5/A - via giuniperstrasse 5/A - via giuniperstrasse 5/A  
 tel. +39 0471 80 0277 - fax +39 0471 80 0277 - fax +39 0471 80 0277  
 studio@patscheider.com  
 info@pp.bz.it www.patscheiderpartner.it