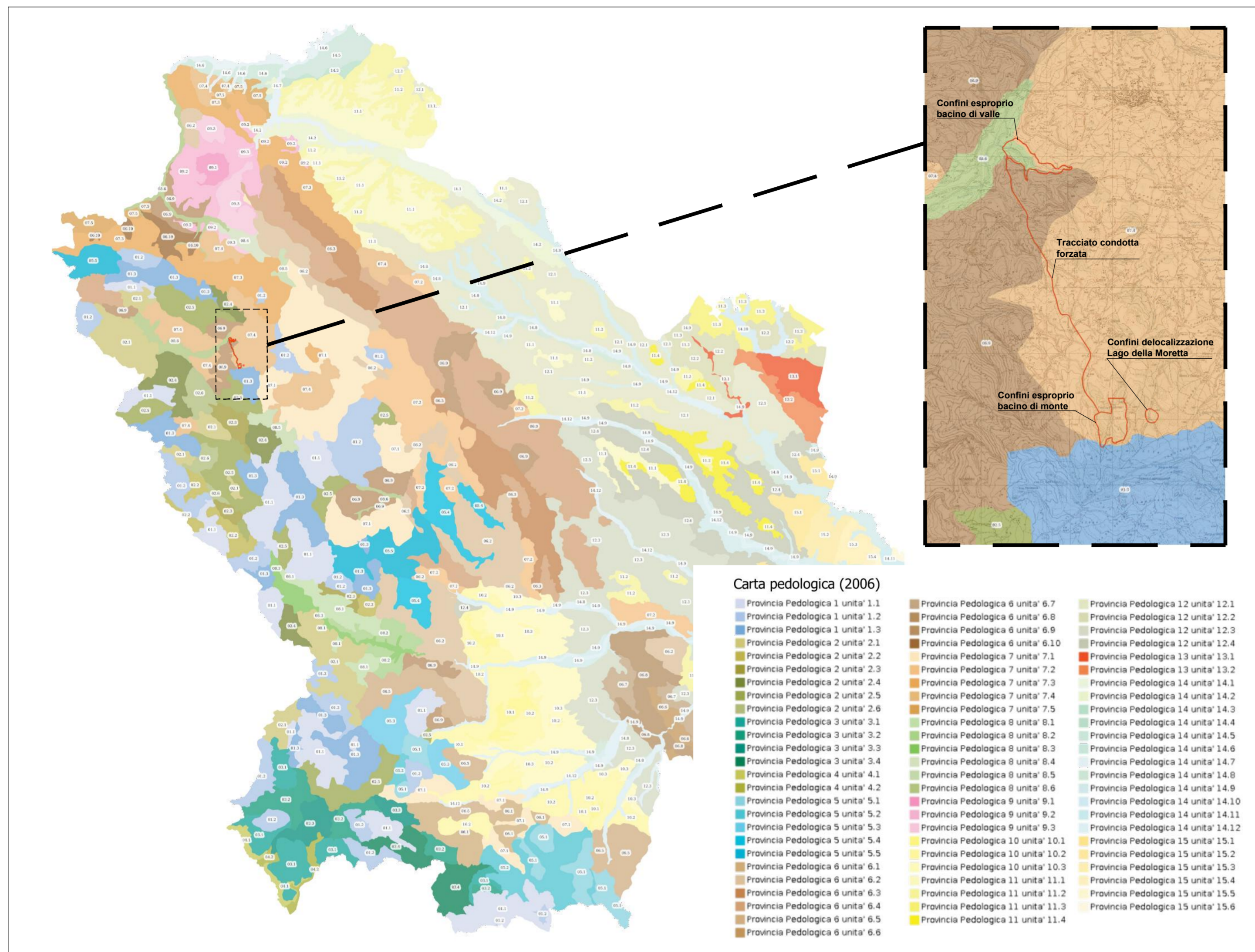


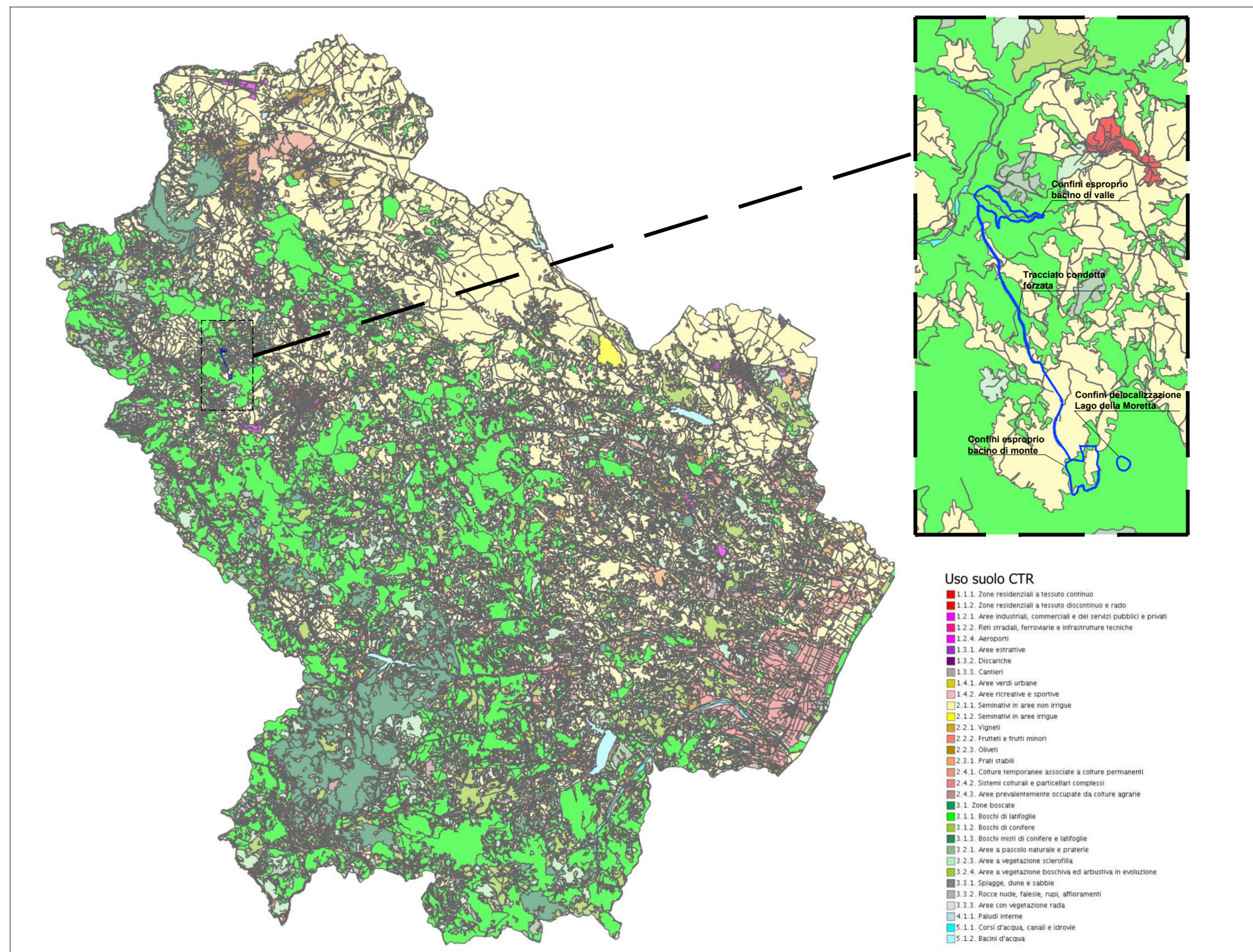
**INQUADRAMENTO SU CARTA PEDOLOGICA REGIONE BASILICATA**

Scala 1:500000



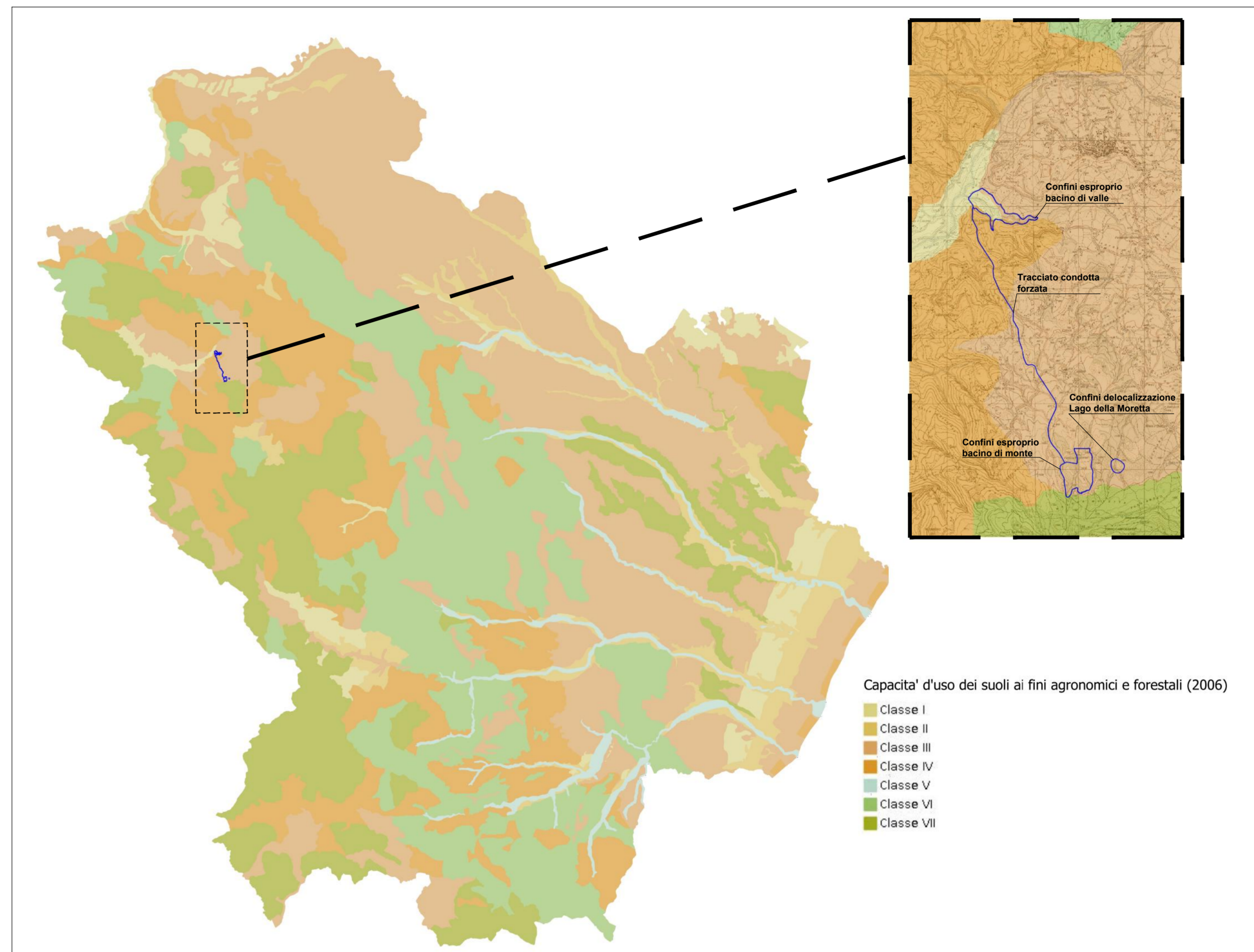
**INQUADRAMENTO SU CARTA USO DEL SUOLO REGIONE BASILICATA**

Scala 1:500000



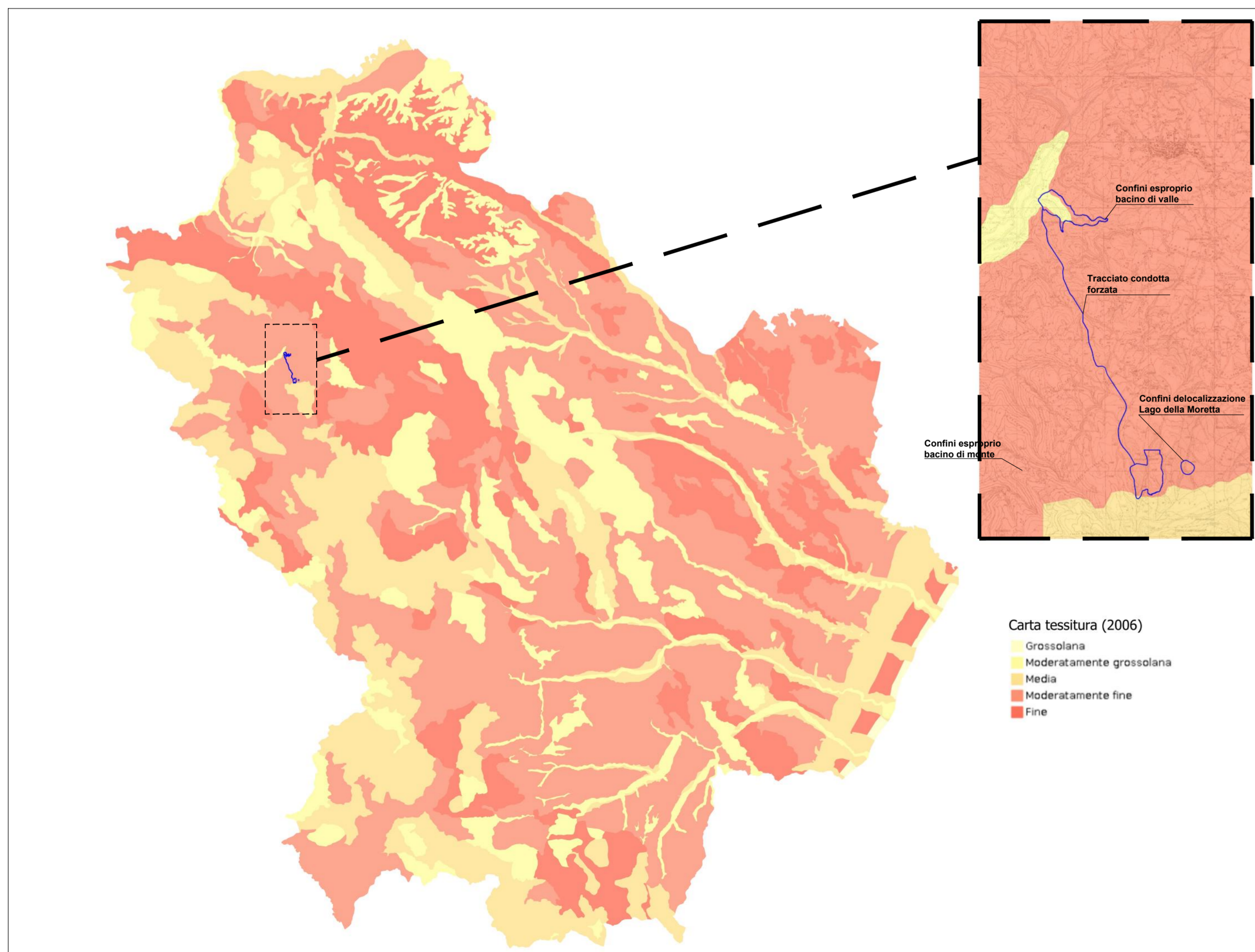
**INQUADRAMENTO SU CARTA USO DEL SUOLO AI FINI AGRONOMICI E FORESTALI REGIONE BASILICATA**

Scala 1:500000



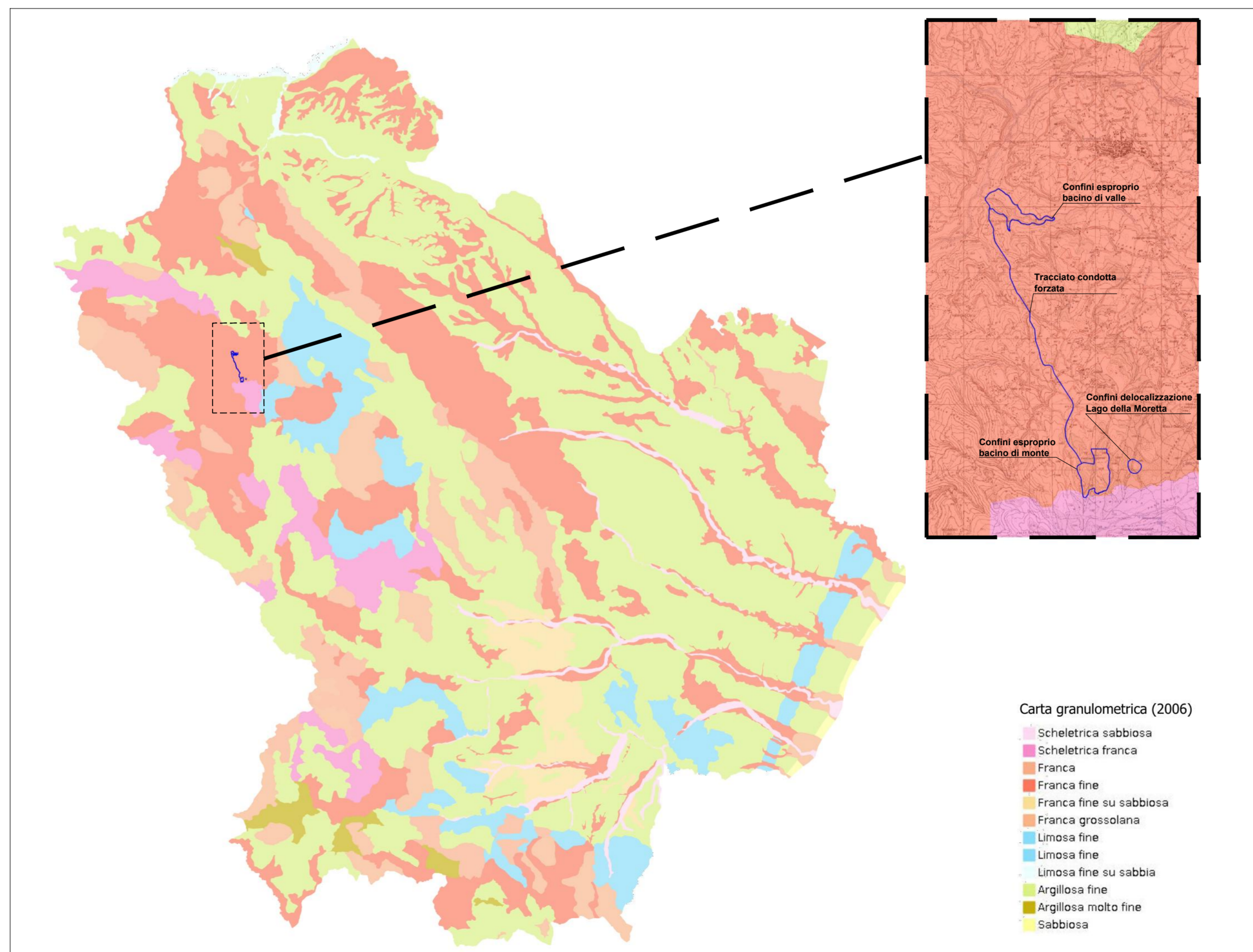
**INQUADRAMENTO SU CARTA TESSITURA REGIONE BASILICATA**

Scala 1:500000



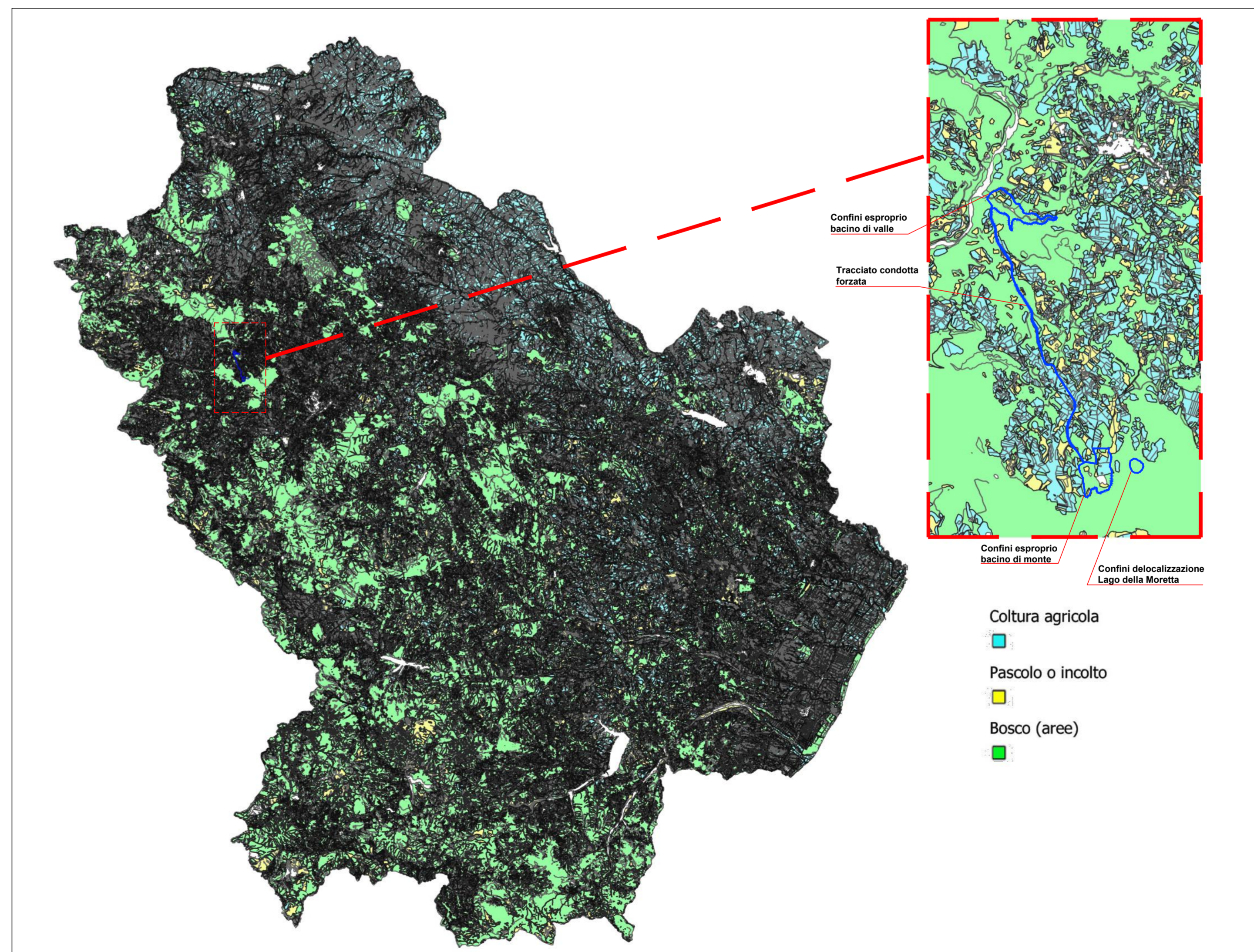
**INQUADRAMENTO SU CARTA GRANULOMETRICA REGIONE BASILICATA**

Scala 1:500000



**INQUADRAMENTO SU CARTA AGRO FORESTALE REGIONE BASILICATA**

Scala 1:500000



**RUOTIENERGIA** Regione Basilicata Provincia di Potenza

**Progetto Definitivo**

RUOTI ENERGIA S.r.l.  
Piazza del Grano 3  
I-39100 Bolzano (BZ)

Impianto di accumulo idroelettrico mediante pompaggio denominato "Mandra Moretta" e relative opere connesse ed infrastrutture indispensabili nei Comuni di Ruoti, Avigliano, Potenza, Pietragalla, Cancellara e Viglio Basilicata (PZ)  
Tavola di Inquadramento pedoagronomico - opere di impianto

progetto: AP 07.12.2022 a  
contenuto: PP 12.12.2022 c  
redatto: AP 07.12.2022 a  
modificato: PP 12.12.2022 c  
scala: 1:500000  
elaborato n.: PD-VI.13.1  
pagina: 1  
nr progetto: 11-213

Studio di Geologia e Geotecnica  
Dott. Geol. Antonio De Carlo  
Via del Seminario 26 - 65100 Potenza (PZ)  
tel. +39 0971 160 0373  
studio@potenza@geos.it  
tel. +39 0971 83 85 00 fax +39 0971 83 83 01  
info@geos.it www.patschelderpartner.it

**patschelderpartner**  
ENGINEERS

Ingegneri Patschelder & Partner S.r.l.  
+39024 milan/milano (DC) - giuseppe@patschelder.it via giovanna  
+39100 bozen/bolzano - ing@patschelder.it 3/c via megrilli  
tel. +39 0471 83 85 00 fax +39 0471 83 83 01  
info@patschelder.it www.patschelderpartner.it