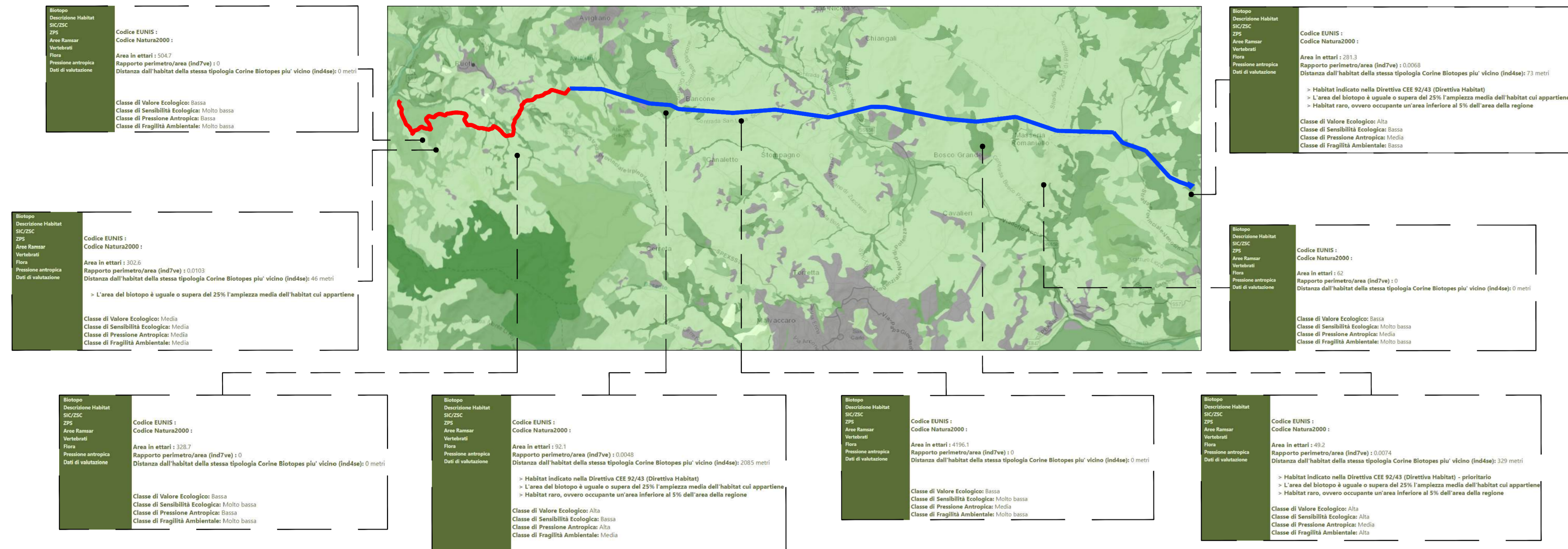
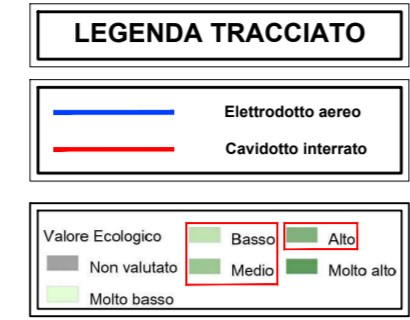


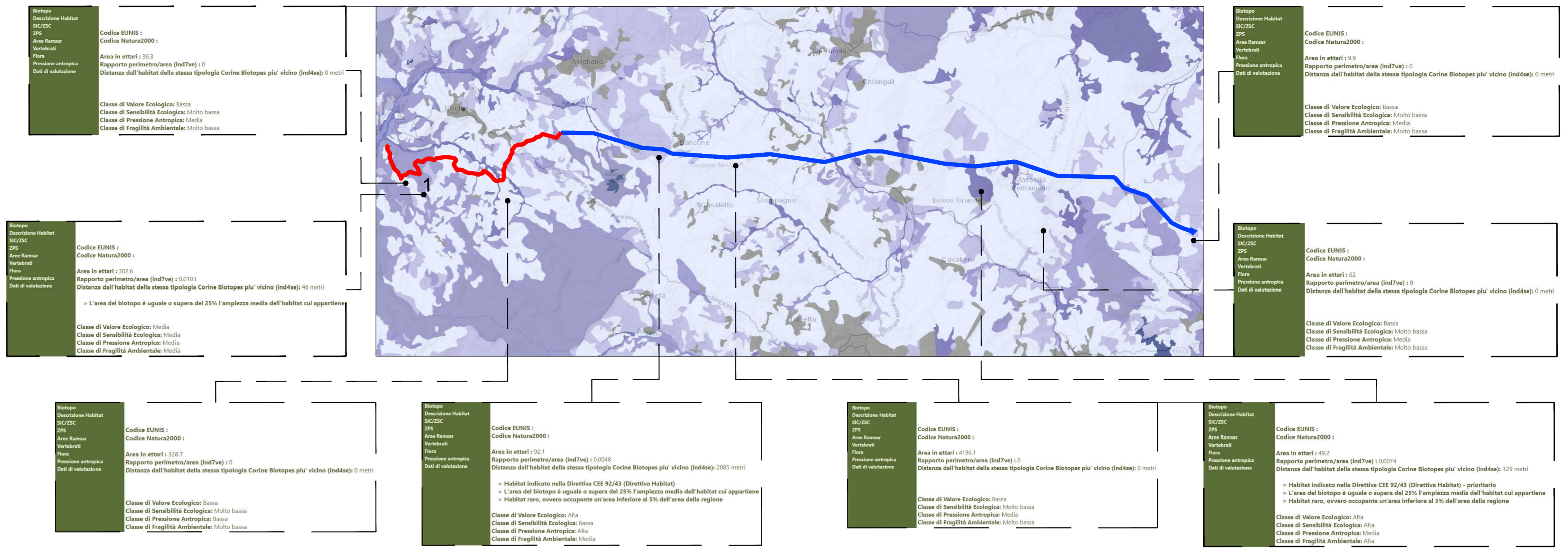
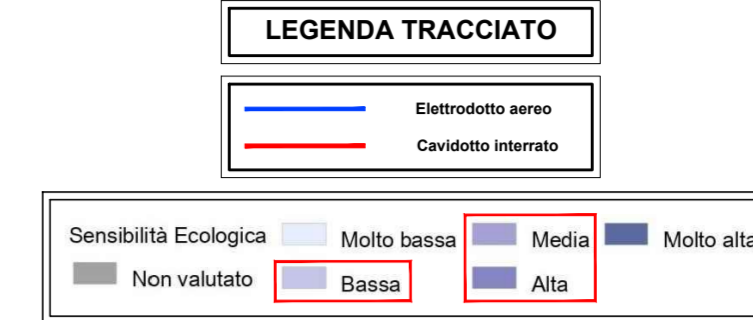
INDICI COMPLESSIVI DI VALUTAZIONE - VALORE ECOLOGICO

Scala 1:75000



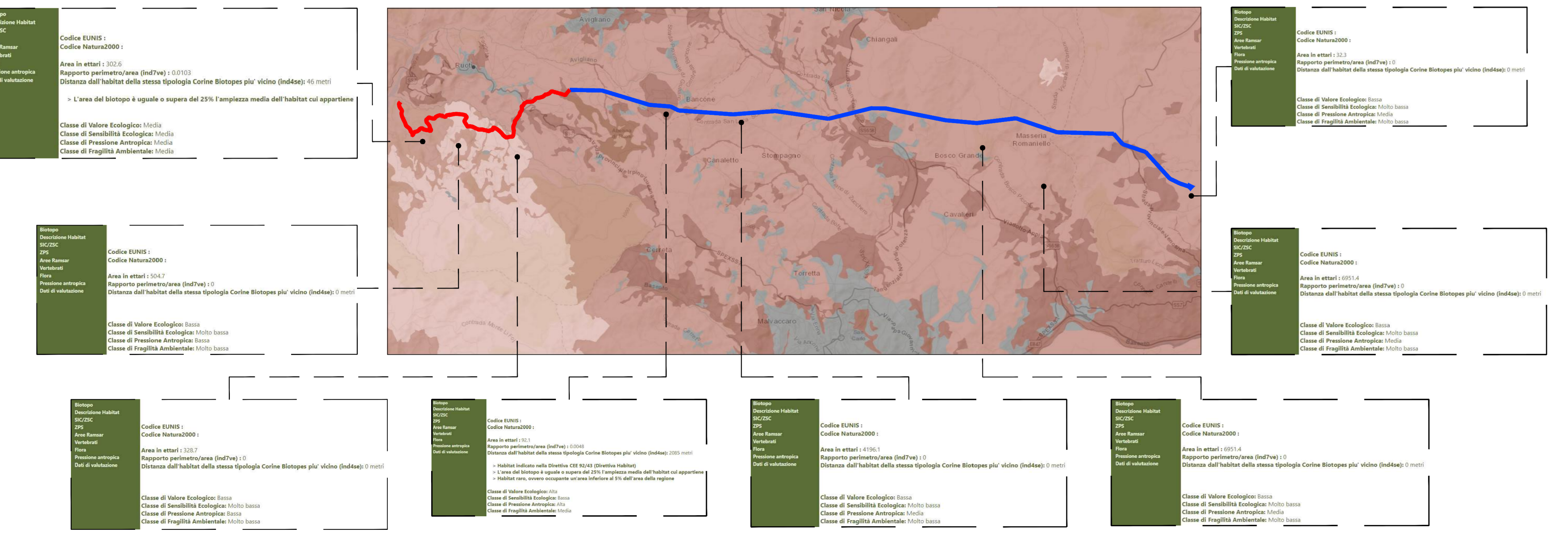
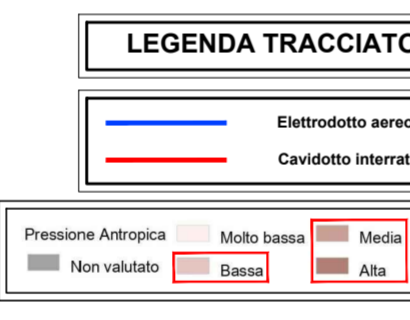
INDICI COMPLESSIVI DI VALUTAZIONE - SENSIBILITA' ECOLOGICA

Scala 1:75000



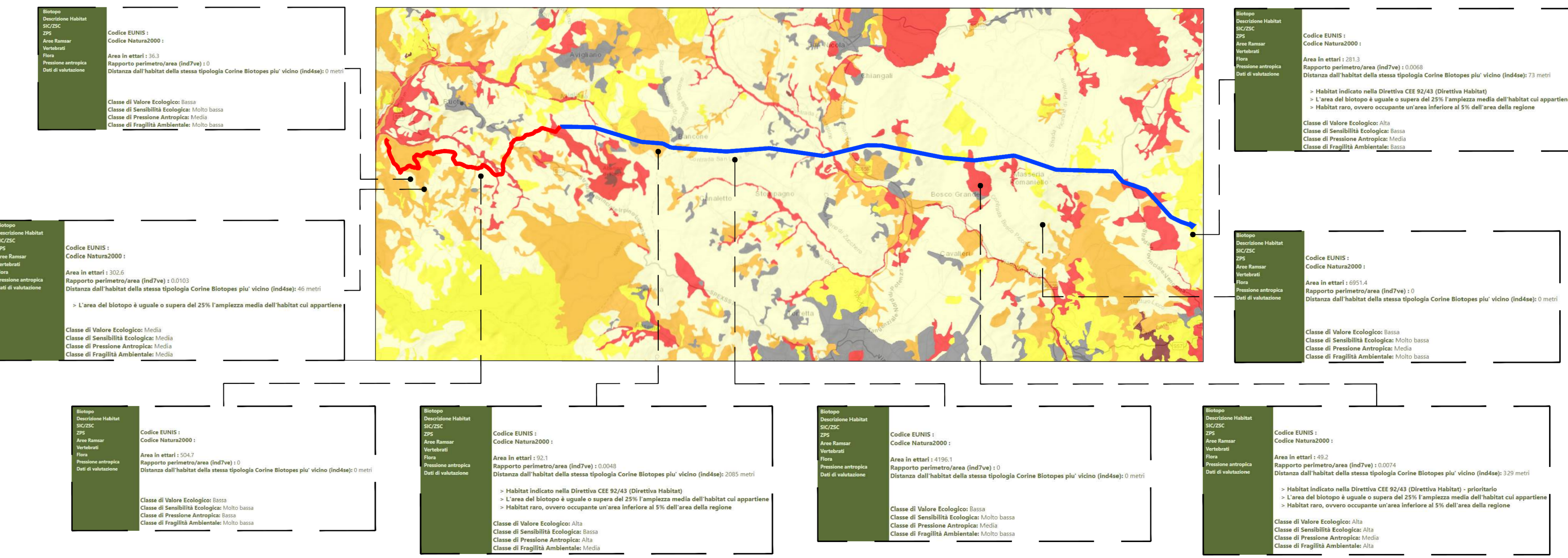
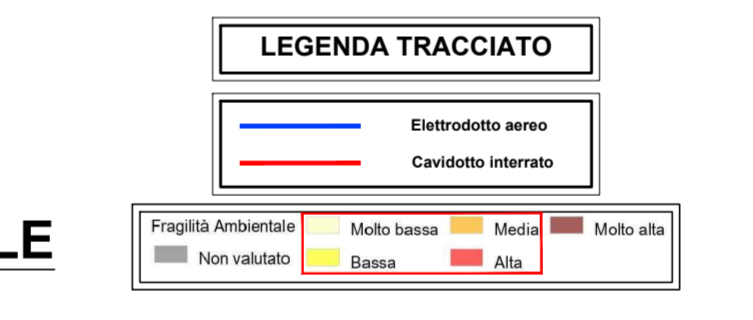
INDICI COMPLESSIVI DI VALUTAZIONE - PRESSIONE ANTROPICA

Scala 1:75000



INDICI COMPLESSIVI DI VALUTAZIONE - FRAGILITA' AMBIENTALE

Scala 1:500000



RUOTIENERGIA Regione Basilicata
Provincia di Potenza

Progetto Definitivo

RUOTI ENERGIA S.r.l.
Piazza del Grano 3
I-39100 Alcamo (AZ)

Impianto di accumulo idroelettrico mediante pompaggio denominato "Mandra Moretta" e relative opere connesse ed infrastrutture indispensabili nei Comuni di Ruoti, Avigliano, Potenza, Pietragalla, Cancellara e Vaglio Basilicata (PZ).

Tavola di Inquadramento su Carta Natura ISPR - Indici complessivi di valutazione - opere di utenza

progetto	redatto	modificato	scala	elaborato n.
AP 07.12.2022	a		1:75000 PD-VI.15.4	
controllo	b			
PP 12.12.2022	c			

pagina 1 n. progetto 11-213

Studio di Geologia e Geodisegnatura
Dot. Geol. Antonio De Carlo

patscholderpartner
INGENIERI S.p.A.
Ingegneri Patscholder & Partner S.p.A.
I-39024 malmsaltes (BZ) - glunersstrasse 5/c via glonera 1
I-39100 bozen/bolzano - regensstrasse 5/c via regneri
tel. +39 0471 160 0370 fax +39 0471 83 53 01
mailto:info@pp.bz.it www.patscholderpartner.it