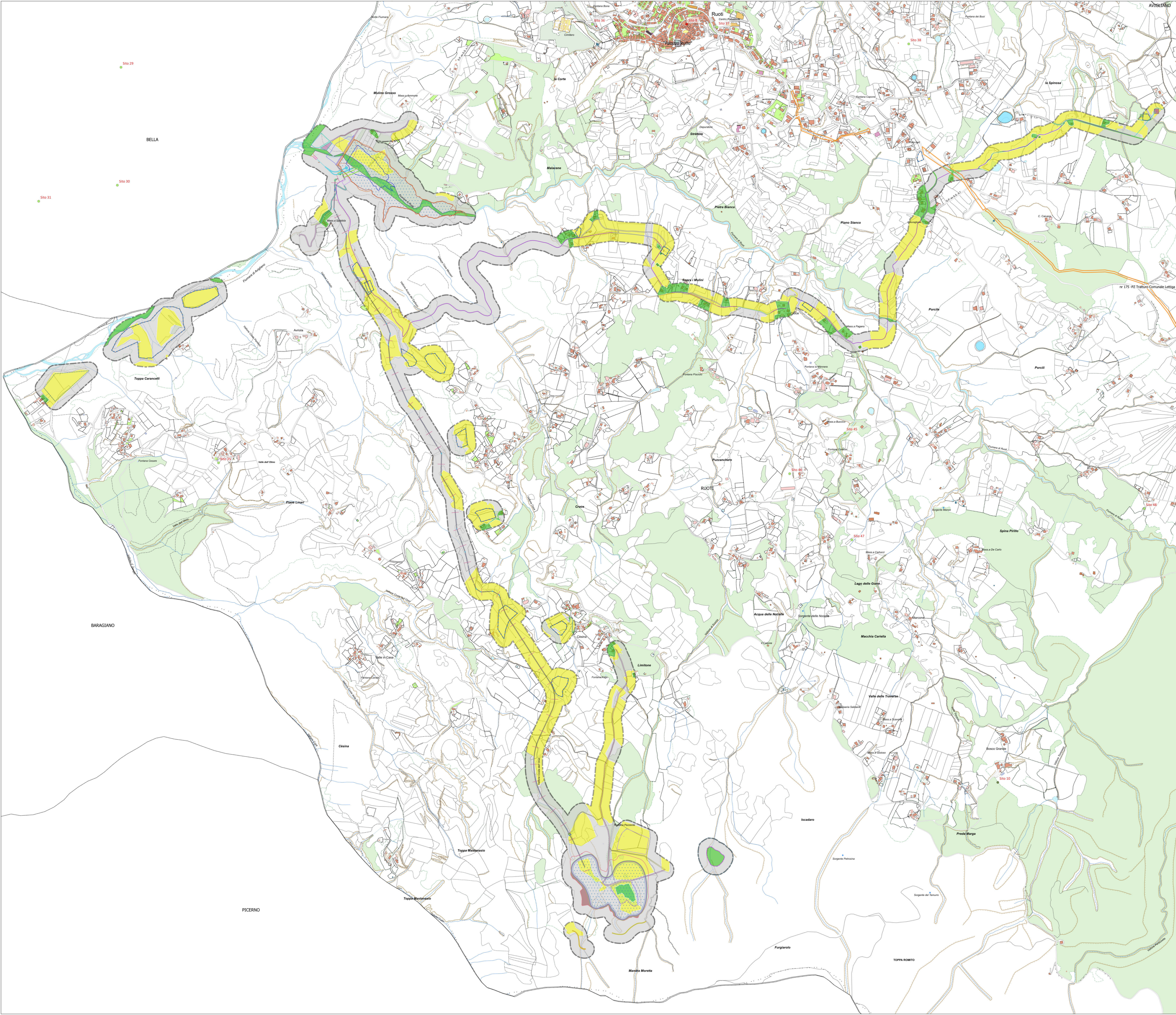


**LEGENDA**

- BUFFER 5KM
- IMPIANTO**
- DIGA LIVELLO\_MAX REGOLAZIONE
- PP\_traccia condotta 12 metri
- Nuova viabilità di servizio
- STRADA
- NUOVO LAGO MORETTA
- Piazzole realizzazione sostegni
- Postazioni di tiro
- Aree di deposito temporaneo
- Piste temporanee di cantiere
- PP\_traccia condotta 12 metri
- PP\_traccia condotta 6 metri
- Terrain Line Plan
- SCAVI
- PP\_Laghetto\_Moretta\_esistente
- NUOVO LAGO MORETTA
- Viabilità provvisoria fase cantiere
- SE Vaglio Terna\_esistente + ampliamento
- ARCHEOLOGIA**
- Aree archeologiche tutelate per decreto
- Tratturi tutelati per decreto
- Beni\_monumentali Art. 10
- MOSI\_multipoint ruoti**
- area di materiale mobile
- luogo con ritrovamento sporadico
- struttura di fortificazione
- area ad uso funerario
- insediamento
- luogo con tracce di frequentazione
- luogo di attività produttiva
- sito non identificato
- sito pluristratificato
- struttura abitativa
- strutture per il culto
- VRP - Carta del potenziale**
- potenziale alto
- potenziale medio
- potenziale basso
- potenziale nullo
- potenziale non valutabile



**RUOTIENERGIA** Regione Basilicata  
Provincia di Potenza



Valutazione impatto ambientale

RUOTI ENERGIA S.r.l.  
Piazza del Grano 3  
I-39100 Bolzano (BZ)

Impianto di accumulo idroelettrico mediante pompaggio denominato "Mandria Moretta" e relative opere connesse ed infrastrutture indispensabili nei Comuni di Ruoti, Avigliano, Potenza, Pietragalla, Cancellara e Vaglio Basilicata (PZ)

progetto	Carta del potenziale archeologico - impianto + caviddoto		
contenuto	modificato	scala	elaborato n.
M.S.	30.11.2022		
controlato	b		1:7.000 PD-VI.24.1
	c		

pagine 1 nr progetto 11-213