



CODE

G13906A

PAGE

1 di/of 23

RISCONTRO INTEGRAZIONE MiC prot.3211 del 09/09/2022 Punto 1.c

Powertis S.R.L.
Powertis S.A.U.: socio unico di Powertis S.R.L.
Via Venti Settembre 1
00187, Roma, Italia
C.F. e P.IVA: 15448121002
info@powertis.com

Powertis S.A.U.
Calle Principe de Vergara, 43
Planta 6 oficina 1
28001, Madrid, España
info@powertis.com

REV.	DATE	DESCRIPTION	PREPARED	VERIFIED	APPROVED
01	19/01/2023	INTEGRAZONE MIC	19/01/2023	10/02/2023	11/02/2023
00	15/11/2021	PRIMA EMISSIONE	15/11/2021	23/11/2021	23/11/2021

		<i>CODE</i> G13906A
		<i>PAGE</i> 2 di/of 23

INDICE

1	PREMESSA.....	3
2	Punti di vista sensibili o di belvedere – Comune di Ferrandina	4
2.1	Convento cappuccini (rif. tav. 1.c.1.A).....	4
2.2	Filanda Scorpione (rif. tav. 1.c.1.b).....	6
2.3	Palazzo Centola (rif. tav. 1.c.1.c).....	7
2.4	Chiesa di San Domenico (rif. tav. 1.c.1.d)	8
2.5	Punto di vista panoramico (rif. tav. 1.c.1.e).....	9
2.6	Convento di Santa Chiara (rif. tav. 1.c.1.f).....	9
2.7	Palazzo D’Amato – opera non accessibile al pubblico	11
2.8	Monastero di Santa Chiara	12
2.9	Rovine del castello di Uggiano – opera non raggiungibile.....	13
2.10	Viabilità prossima all’impianto (rif. tav. 1.c.1.g)	16
3	Punti di vista sensibili o di belvedere – Comune di Salandra.....	18
3.1	Bene archeologico (rif. tav. 1.c.1.h).....	18
3.2	Chiesa dell’Annunziata (rif. tav. 1.c.1.i)	19
3.3	Palazzo Spaziante (rif. tav. 1.c.1.l)	20
3.4	Palazzo Motta (rif. tav. 1.c.1.m).....	22

		<i>CODE</i> G13906A
		<i>PAGE</i> 3 di/of 23

1 PREMESSA

1.c.1.) Documentazione fotografica dello stato dei luoghi di tutte le aree interessate dal progetto, **ante e post operam**, con i fotoinserimenti di progetto che utilizzino come punti di ripresa i punti di vista “sensibili” o di belvedere, accessibili al pubblico da cui sia percepibile l’impianto, presenti nei centri abitati limitrofi (Ferrandina, Salandra, Pisticci, Pomarico ecc.) o lungo la viabilità prossima all’impianto, nonché dai beni monumentali prossimi, nel rispetto dei buffer previsti dalla normativa nazionale e regionale di riferimento.

		CODE G13906A
		PAGE 4 di/of 23

2 PUNTI DI VISTA SENSIBILI O DI BELVEDERE – COMUNE DI FERRANDINA

2.1 CONVENTO CAPPUCCINI (RIF. TAV. 1.C.1.A)



		<p>CODE G13906A</p>
		<p>PAGE 5 di/of 23</p>



		CODE G13906A
		PAGE 6 di/of 23



Impianto non visibile

2.2 FILANDA SCORPIONE (RIF. TAV. 1.C.1.B)



		CODE G13906A
		PAGE 7 di/of 23



Impianto non visibile

2.3 PALAZZO CENTOLA (RIF. TAV. 1.C.1.C)



Impianto non visibile

		<p>CODE G13906A</p>
		<p>PAGE 8 di/of 23</p>

2.4 CHIESA DI SAN DOMENICO (RIF. TAV. 1.C.1.D)



		<p>CODE G13906A</p>
		<p>PAGE 9 di/of 23</p>



Impianto non visibile

2.5 PUNTO DI VISTA PANORAMICO (RIF. TAV. 1.C.1.E)



Impianto non visibile

2.6 CONVENTO DI SANTA CHIARA (RIF. TAV. 1.C.1.F)



		CODE G13906A
		PAGE 10 di/of 23



Impianto non visibile

		<p>CODE G13906A</p>
		<p>PAGE 11 di/of 23</p>

2.7 PALAZZO D'AMATO – OPERA NON ACCESSIBILE AL PUBBLICO



		CODE G13906A
		PAGE 12 di/of 23



Opera non accessibile al pubblico

2.8 MONASTERO DI SANTA CHIARA



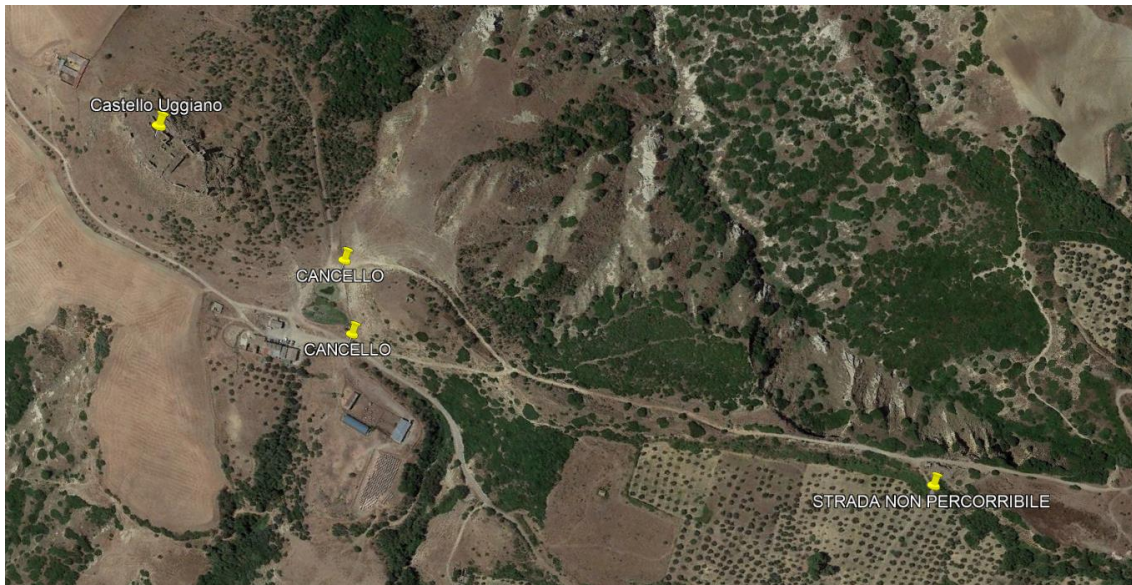
		<p>CODE G13906A</p>
		<p>PAGE 13 di/of 23</p>



Impianto non visibile

2.9 ROVINE DEL CASTELLO DI UGGIANO – OPERA NON RAGGIUNGIBILE

Opera non raggiungibile per via di due cancelli posti nelle vicinanze e di una strada non percorribile con mezzi ordinari (Automobili e SUV)



Opera non accessibile al pubblico

		<p>CODE G13906A</p>
		<p>PAGE 14 di/of 23</p>



Strada non percorribile



Strada non percorribile

		<p>CODE G13906A</p>
		<p>PAGE 15 di/of 23</p>



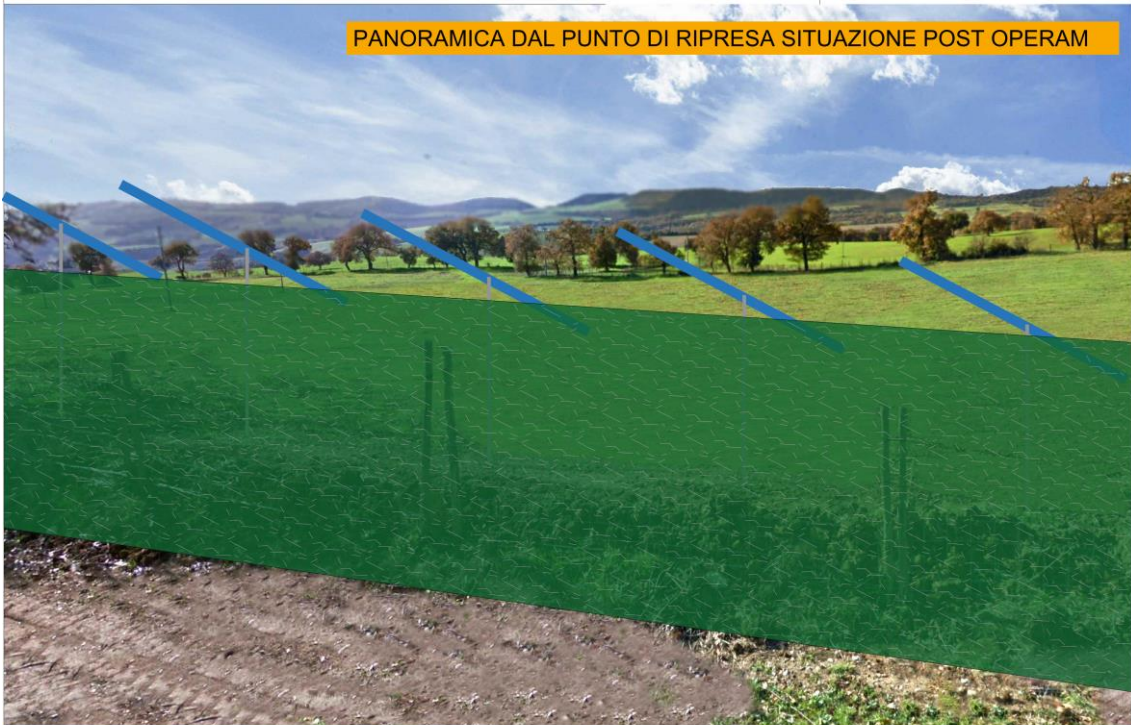
Strada non percorribile



Strada non percorribile

		CODE G13906A
		PAGE 16 di/of 23

2.10 VIABILITÀ PROSSIMA ALL'IMPIANTO (RIF. TAV. 1.C.1.G)



		CODE G13906A
		PAGE 17 di/of 23

TABELLA RIASSUNTIVA DEI PUNTI DI RIPRESA (COMUNE DI FERRANDINA)

	COORDINATE GEOGRAFICA DEI PUNTI DI RIPRESA	
CONVENTO CAPPUCCINI	LAT. 40.499502	LON. 16.458241
FILANDA SCORPIONE	LAT. 40.498953	LON. 16.456876
PALAZZO CENTOLA	LAT. 40.494852	LON. 16.457432
CHIESA DI SAN DOMENICO	LAT. 40.495189	LON. 16.456988
PUNTO PANORAMICO (GIARDINO COMUNALE)	LAT. 40.494879	LON. 16.457179
CONVENTO SANTA CHIARA	LAT. 40.493205	LON. 16.456769
VIABILITÀ PROSSIMA ALL'IMPIANTO	LAT. 40.532941	LON. 16.401098
PALAZZO D'AMATO	LAT. 40.493205	LON. 16.456769988
MONASTERO DI S. CHIARA	LAT. 40.490755	LON. 16.460871
ROVINE DEL CASTELLO DI UGGIANO	NON RAGGIUNGIBILE	NON RAGGIUNGIBILE

		CODE G13906A
		PAGE 18 di/of 23

3 PUNTI DI VISTA SENSIBILI O DI BELVEDERE – COMUNE DI SALANDRA

3.1 BENE ARCHEOLOGICO (RIF. TAV. 1.C.1.H)



Impianto non visibile

		CODE G13906A
		PAGE 19 di/of 23

3.2 CHIESA DELL'ANNUNZIATA (RIF. TAV. 1.C.1.I)



		CODE G13906A
		PAGE 20 di/of 23



Impianto non visibile

3.3 PALAZZO SPAZIANTE (RIF. TAV. 1.C.1.L)



		CODE G13906A
		PAGE 21 di/of 23



Impianto non visibile – sito altamente antropizzato

		CODE G13906A
		PAGE 22 di/of 23

3.4 PALAZZO MOTTA (RIF. TAV. 1.C.1.M)



		CODE G13906A
		PAGE 23 di/of 23



Impianto non visibile

TABELLA RIASSUNTIVA DEI PUNTI DI RIPRESA (COMUNE DI SALANDRA)

	COORDINATE GEOGRAFICA DEI PUNTI DI RIPRESA	
BENE ARCHEOLOGICO	LAT. 40.564844	LON. 16.332286
CHIESA DELL'ANNUNZIATA	LAT. 40.538871	LON. 16.324394
PALAZZO SPAZIANTE	LAT. 40.527703	LON. 16.316863
PALAZZO MOTTA	LAT. 40.526828	LON. 16.317211