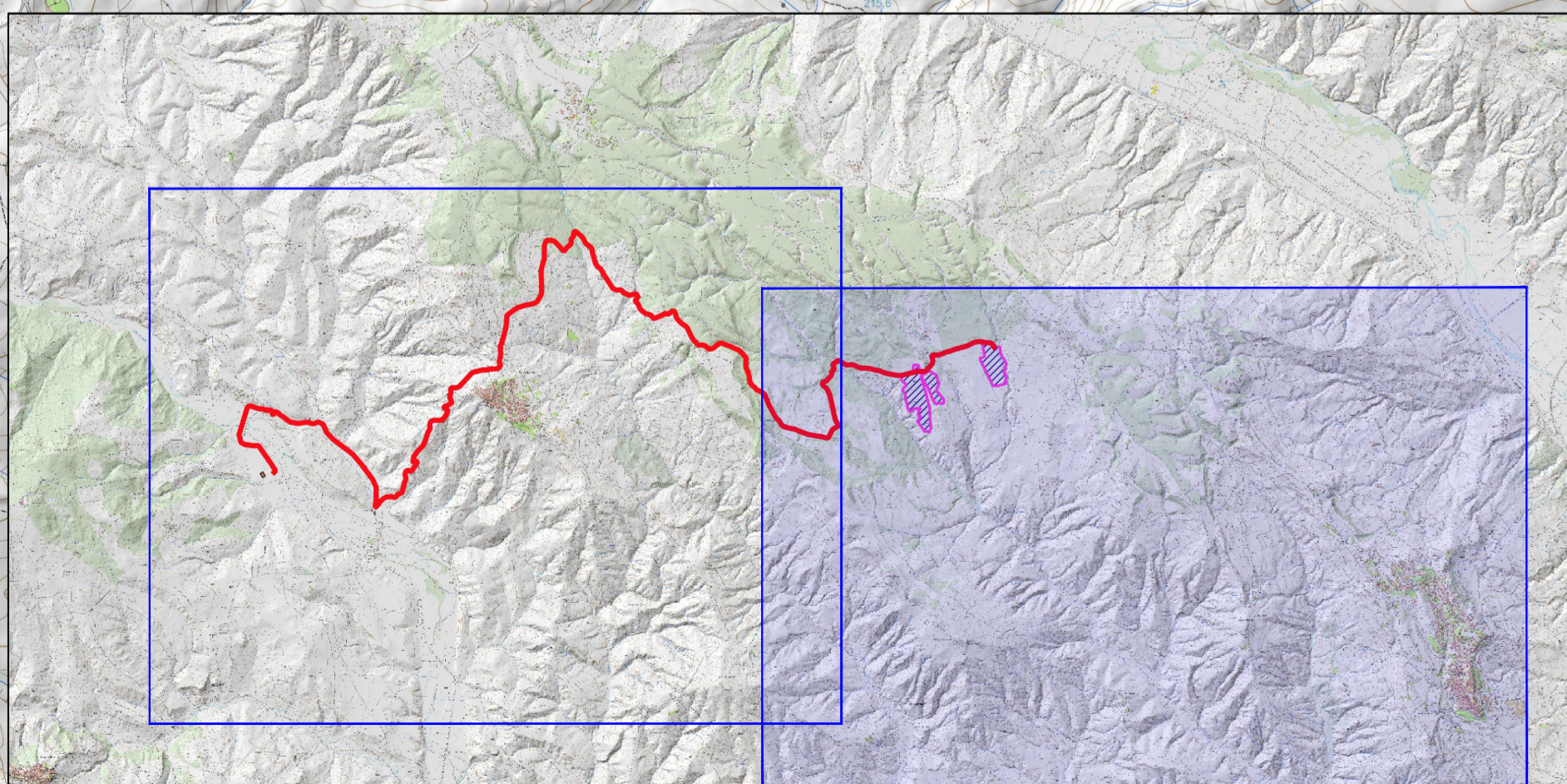


IMPIANTO AGRIVOLTAICO

4527m

FERRANDINA



LEGENDA

- CAVIDOTTO DI CONNESSIONE MT
- CAVIDOTTO DI INTERCONNESSIONE TRA CAMPI
- IMPIANTO AGRIVOLTAICO

PATRIMONIO STORICO COSTRUITO	
NUMERO	DENOMINAZIONE
3	Chiesa della Madonna dei Mali
4	Chiesa di San Domenico
5	Chiesa di San Giuseppe
6	Chiesa di Santa Lucia
12	Palazzo D'Amato Cantorio
13	Palazzo La Capra
14	Chiesa Maria SS. Addolorata
15	Palazzo Rago
16	Palazzo Piccini - Lavecchia
17	Palazzo Lisanti
18	Palazzo del Municipio
19	Convento dei Cappuccini
20	Avanzi del Castello di Uggiano
21	Ex convento di Santa Chiara
22	Palazzo Centola
23	Ex monastero e chiesa di S. Francesco

l.e) Studio sul patrimonio storico costruito non tutelato, (masserie, opere d'arte del paesaggio rurale storico, mureti a secco, etc.) presente nell'area vasta nel rispetto dei buffer previsti dalla normativa nazionale e regionale di riferimento, anche su cartografia nella quale il patrimonio dovrà essere opportunamente numerato e completo di denominazione;



'SAN NICOLA'

1 RISCOSTRO INTEGRAZIONE MIC prot.3211 del 09/09/2022 MR 02/23

DESCRIZIONE E REVISIONE

<p><b>GVC</b> Via della Pace, 40/42 - 00186 Roma Tel. 06/47801111 www.gvc.it</p>	<p><b>Nuova Atlantide soc. coop. a.r.l.</b> Via della Pace, 40/42 - 00186 Roma Tel. 06/47801111 www.nuovaatlantide.it</p>	<p><b>Dott. Antonio Bruscella</b> Via della Pace, 40/42 - 00186 Roma Tel. 06/47801111 www.bruscella.it</p>	<p><b>Dott. agr. Paolo Castelli</b> Via della Pace, 40/42 - 00186 Roma Tel. 06/47801111 www.castelli.it</p>

<p><b>AMBRA SOLARE 15 s.r.l.</b> Via Tevere, 41 - 00198 ROMA, Italia Tel. 06/47801111 www.ambra-solare.it</p>	<p><b>Powertis</b> Via Tevere, 41 - 00198 ROMA, Italia Tel. 06/47801111 www.powertis.com</p>	<p><b>Soltec</b> Via Tevere, 41 - 00198 ROMA, Italia Tel. 06/47801111 www.soltec.com</p>
---	--	--

<p>COMUNE DI FERRANDINA (MT)</p>		<p>COD. RIF. G/139/06/A/01/PD</p>
<p>PROGETTO PER LA REALIZZAZIONE DI UN IMPIANTO AGRIVOLTAICO DI POTENZA NOMINALE PARI A 18.954,88 KWp DENOMINATO "SAN NICOLA" - UBICATO NEL COMUNE DI FERRANDINA (MT) - REGIONE BASILICATA</p>	<p>Elaborato N.°</p>	<p>File</p>
<p>PROGETTO DEFINITIVO</p>	<p>PD</p>	<p>Scala 1:1.10.000</p>