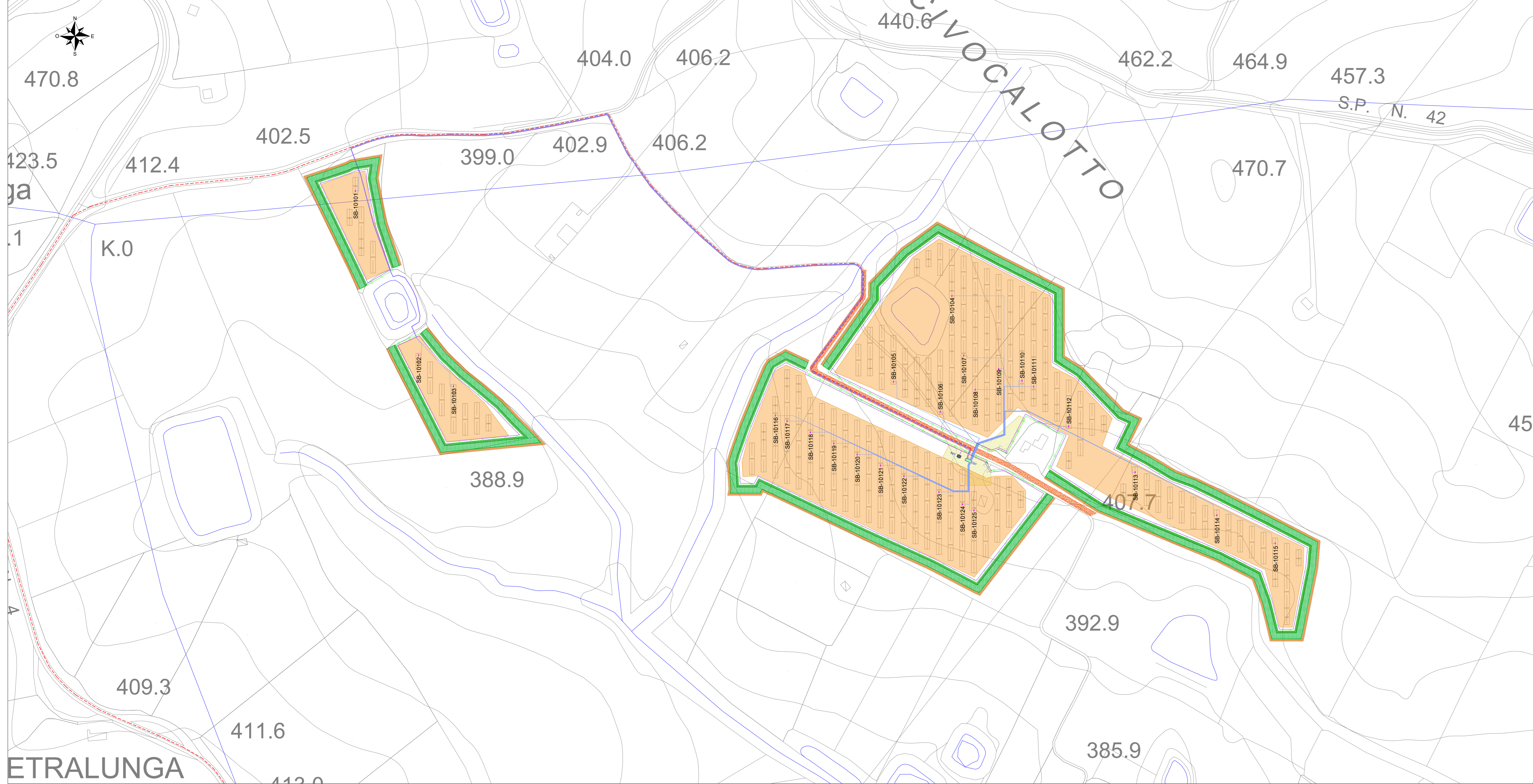
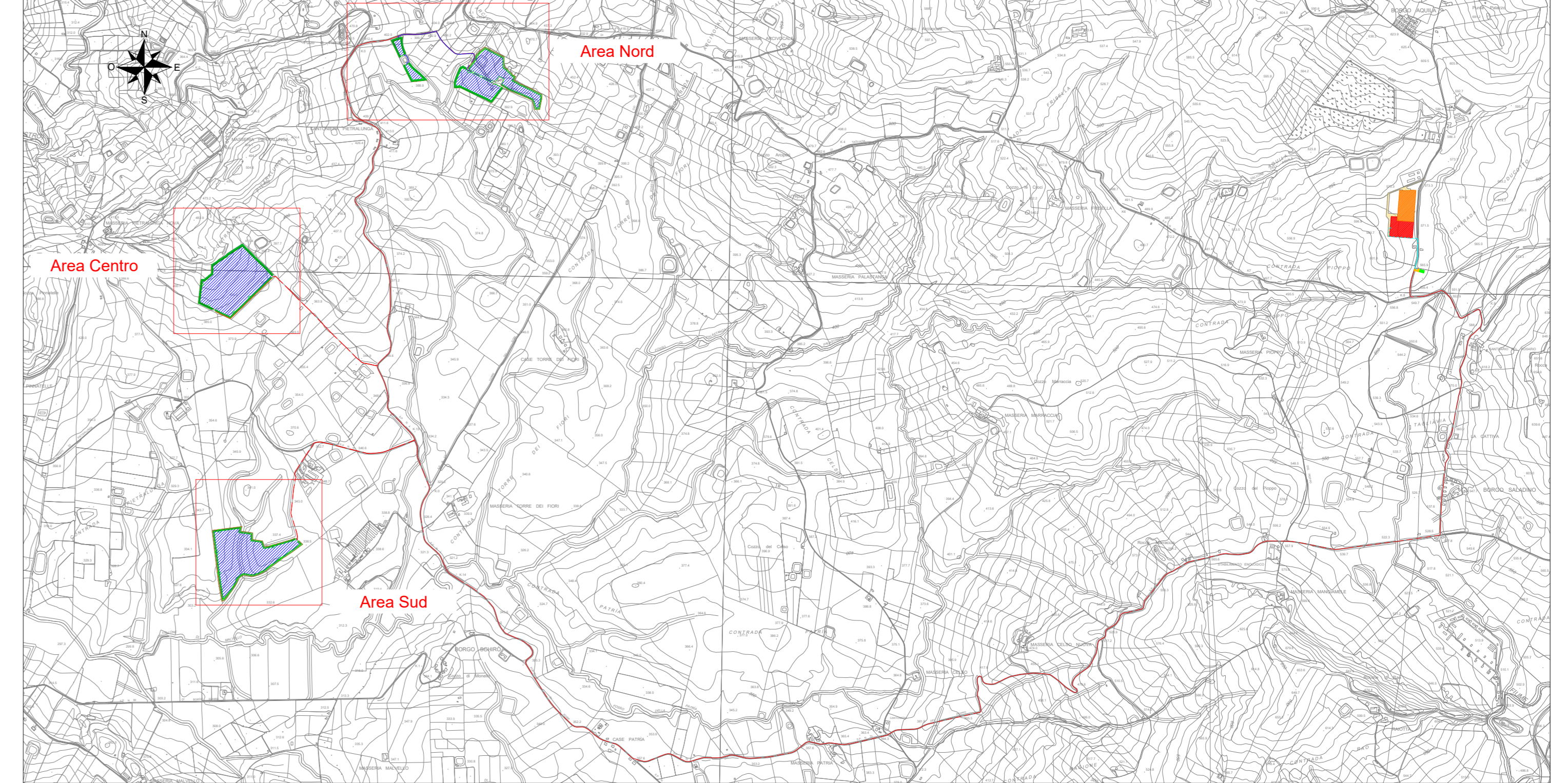


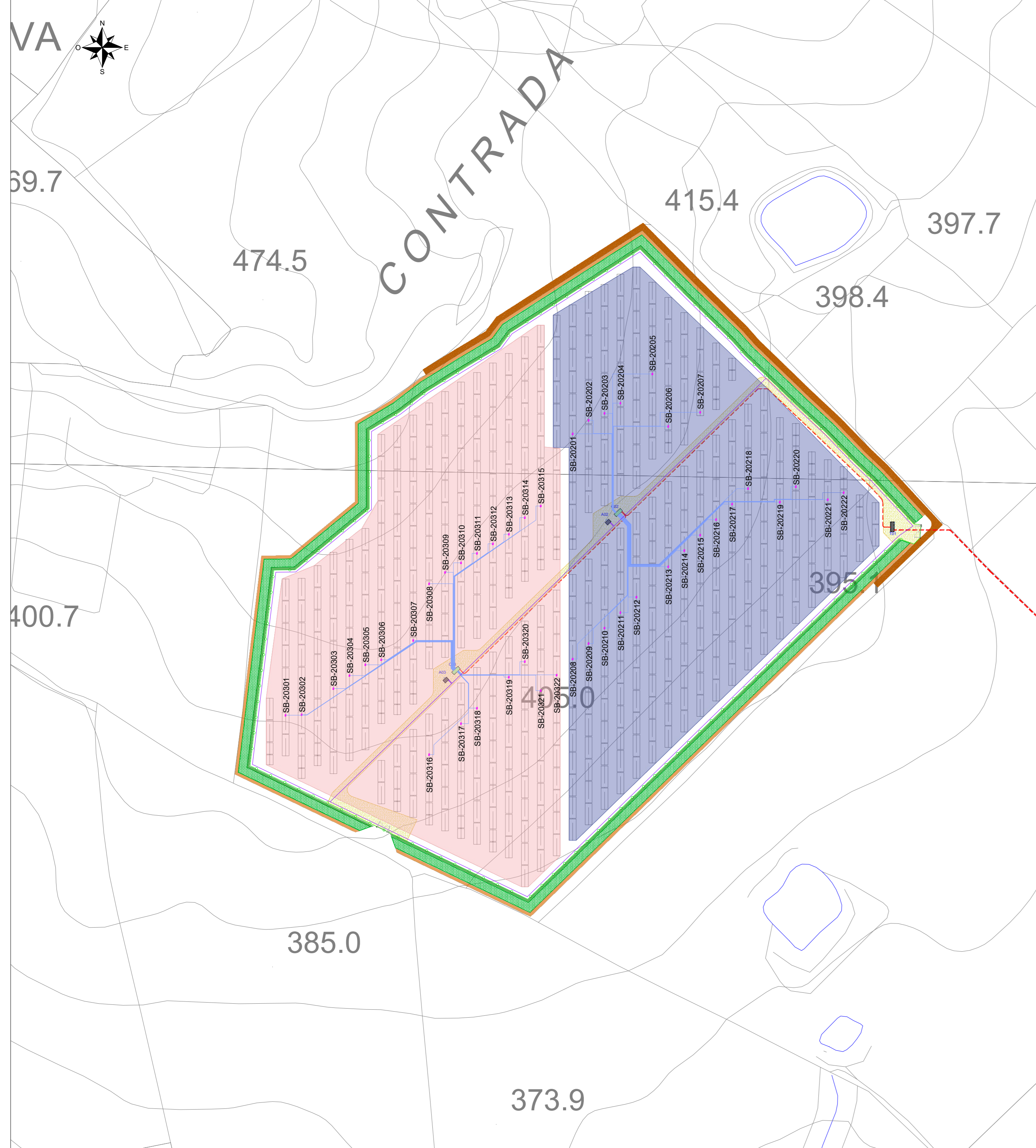
Inquadramento generale Area Nord - Scala 1:2000



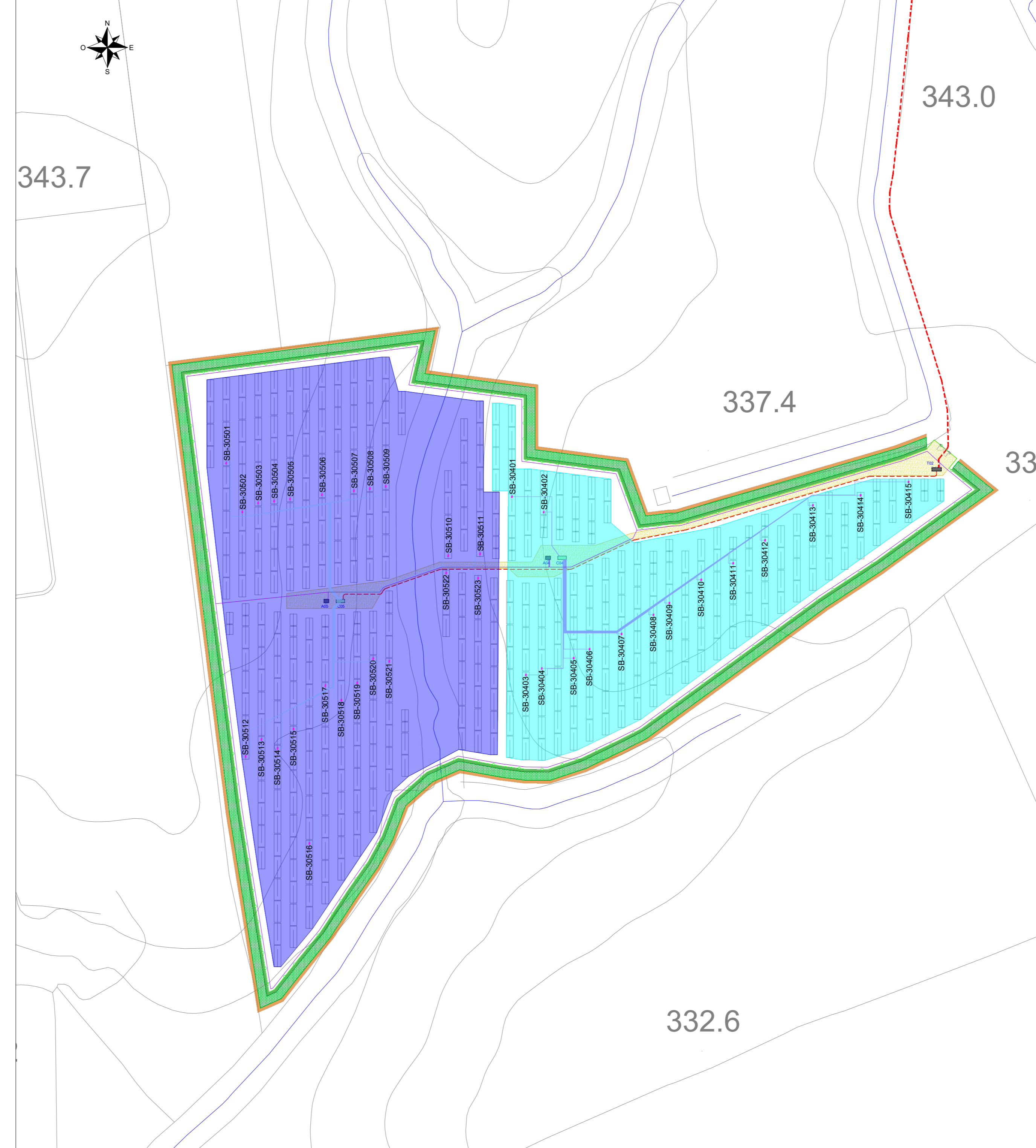
Inquadramento generale - Scala 1:25000



Inquadramento generale Area Centro- Scala 1:2000



Inquadramento generale Area Sud - Scala 1:2000



AREA	CABINA	NOME SB	NR STR.	LUNG.	NR cabl	SE2
1	C01	SB-10101	7	920	2	240
1	C01	SB-10102	7	1100	2	240
1	C01	SB-10103	6	1140	2	240
1	C01	SB-10104	9	240	1	185
1	C01	SB-10105	15	140	1	240
1	C01	SB-10106	15	90	1	240
1	C01	SB-10107	14	170	1	185
1	C01	SB-10108	15	130	1	185
1	C01	SB-10109	14	130	1	185
1	C01	SB-10110	13	130	1	185
1	C01	SB-10111	12	130	1	150
1	C01	SB-10112	11	150	1	120
1	C01	SB-10113	11	220	1	185
1	C01	SB-10114	12	310	1	240
1	C01	SB-10115	11	380	1	240
1	C01	SB-10116	9	240	1	150
1	C01	SB-10117	9	230	1	150
1	C01	SB-10118	10	210	1	150
1	C01	SB-10119	12	180	1	150
1	C01	SB-10120	12	160	1	150
1	C01	SB-10121	14	130	1	185
1	C01	SB-10122	14	110	1	185
1	C01	SB-10123	14	70	1	185
1	C01	SB-10124	14	60	1	185
1	C01	SB-10125	15	60	1	185
2	C02	SB-20201	14	100	1	185
2	C02	SB-20202	13	100	1	185
2	C02	SB-20203	14	90	1	185
2	C02	SB-20204	14	100	1	185
2	C02	SB-20205	14	140	1	185
2	C02	SB-20206	9	110	1	120
2	C02	SB-20207	8	150	1	120
2	C02	SB-20208	14	130	1	185
2	C02	SB-20209	14	120	1	185
2	C02	SB-20210	14	100	1	185
2	C02	SB-20211	14	90	1	185
2	C02	SB-20212	14	80	1	185
2	C02	SB-20213	14	80	1	185
2	C02	SB-20214	14	100	1	185
2	C02	SB-20215	14	110	1	185
2	C02	SB-20216	14	130	1	185
2	C02	SB-20217	14	140	1	185
2	C02	SB-20218	14	160	1	185
2	C02	SB-20219	14	180	1	185
2	C02	SB-20220	14	200	1	240
2	C02	SB-20221	8	210	1	120
2	C02	SB-20222	8	230	1	150
2	C03	SB-20301	9	170	1	120
2	C03	SB-20302	11	160	1	120
2	C03	SB-20303	13	130	1	185
2	C03	SB-20304	14	110	1	185
2	C03	SB-20305	13	100	1	185
2	C03	SB-20306	14	90	1	185
2	C03	SB-20307	14	60	1	185
2	C03	SB-20308	14	90	1	185
2	C03	SB-20309	14	90	1	185
2	C03	SB-20310	12	90	1	150
2	C03	SB-20311	14	110	1	185
2	C03	SB-20312	14	120	1	185
2	C03	SB-20313	13	130	1	185
2	C03	SB-20314	13	150	1	185
2	C03	SB-20315	14	160	1	185
2	C03	SB-20316	13	90	1	185
2	C03	SB-20317	14	60	1	185
2	C03	SB-20318	14	50	1	185
2	C03	SB-20319	13	50	1	185
2	C03	SB-20320	14	80	1	185
2	C03	SB-20321	12	80	1	150
2	C03	SB-20322	10	80	1	150
3	C04	SB-30401	13	90	1	185
3	C04	SB-30402	15	50	1	240
3	C04	SB-30403	14	120	1	185
3	C04	SB-30404	14	100	1	185
3	C04	SB-30405	14	90	1	185
3	C04	SB-30406	14	90	1	185
3	C04	SB-30407	14	110	1	185
3	C04	SB-30408	11	140	1	120
3	C04	SB-30409	11	150	1	120
3	C04	SB-30410	12	170	1	150
3	C04	SB-30411	10	210	1	150
3	C04	SB-30412	9	230	1	150
3	C04	SB-30413	12	270	1	240
3	C04	SB-30414	9	300	1	185
3	C04	SB-30415	6	340	1	150
3	C05	SB-30501	10	190	1	150
3	C05	SB-30502	10	150	1	120
3	C05	SB-30503	14	140	1	185
3	C05	SB-30504	14	130	1	185
3	C05	SB-30505	14	120	1	185
3	C05	SB-30506	14	90	1	185
3	C05	SB-30507	14	110	1	185
3	C05	SB-30508	14	120	1	185
3	C05	SB-30509	12	130	1	150
3	C05	SB-30510	10	100	1	120
3	C05	SB-30511	10	130	1	120
3	C05	SB-30512	8	160	1	120
3	C05	SB-30513	12	140	1	150
3	C05	SB-30514	10	140	1	120
3	C05	SB-30515	13	120	1	185
3	C05	SB-30516	12	200	1	185
3	C05	SB-30517	15	80	1	185
3	C05	SB-30518	14	90	1	185
3	C05	SB-30519	13	90	1	185
3	C05	SB-30520	14	90	1	185
3	C05	SB-30521	12	100	1	150
3	C05	SB-30522	13	100	1	185
3	C05	SB-30523	14	130	1	185

LEGENDA

- Recinzione impianto agrivoltico
- Fascia arborea perimetrale impianto agrivoltico
- Fascia tagliafiamma perimetrale impianto agrivoltico
- Cancello di accesso impianto agrivoltico
- Strade e piazzali impianto agrivoltico
- Strada interpodereale
- Strada di servizio ENEL
- Struttura porta moduli fotovoltaici tipo A 30x2
- Struttura porta moduli fotovoltaici tipo B 15x2
- Power Station
- Cabina ausiliaria
- Cabina di raccolta a 36 kV
- Cavi interrati 36 kV - Da impianto agrivoltico a Cabina Utente
- String box
- Cavi DC (da SB a INV)
- Cavi Antintrusione/TVCC
- Sottocampo 1
- Sottocampo 2
- Sottocampo 3
- Sottocampo 4
- Sottocampo 5

REGIONE SICILIA
COMUNE DI MONREALE (PA)

PROGETTO
IMPIANTO AGRIVOLTICO DI POTENZA DI PICCO PARI A 20,08 MWp DENOMINATO "Limes 21" NEL COMUNE DI MONREALE (PA)

TITOLO
Tav.08 - Layout impianto agrivoltico con indicazione sottocampi ed opere elettriche

PROGETTISTA
Ing. Daniele Cavallo
Studio di progettazione: "SCM Ingegneri" con sede legale in Via Carlo del Conte, 65 73022 Lariano (BR) Tel. 0871-720268 P.I.C. 00467830869

PROPRONENTE
LIMES 21 S.r.l.
Sede legale e Amministrativa: Via Giuseppe Cesare, 22 96018 - PACHINO (SR) Tel. 0972-922222 P.I.C. 00467830869

VISTI
Dott. Ing. Daniele CAVALLO n° 1220

PROGETTAZIONE
SCM INGEGNERIA

Scale
VARE / Formato Stampa A0 / Foglio 1 di 6

Rev.
a 15/11/2022 / Descrizione Prima Emissione / Elaborato D.Cavallo / Controllato A.Cornatelli / Approvato R.Cavallo