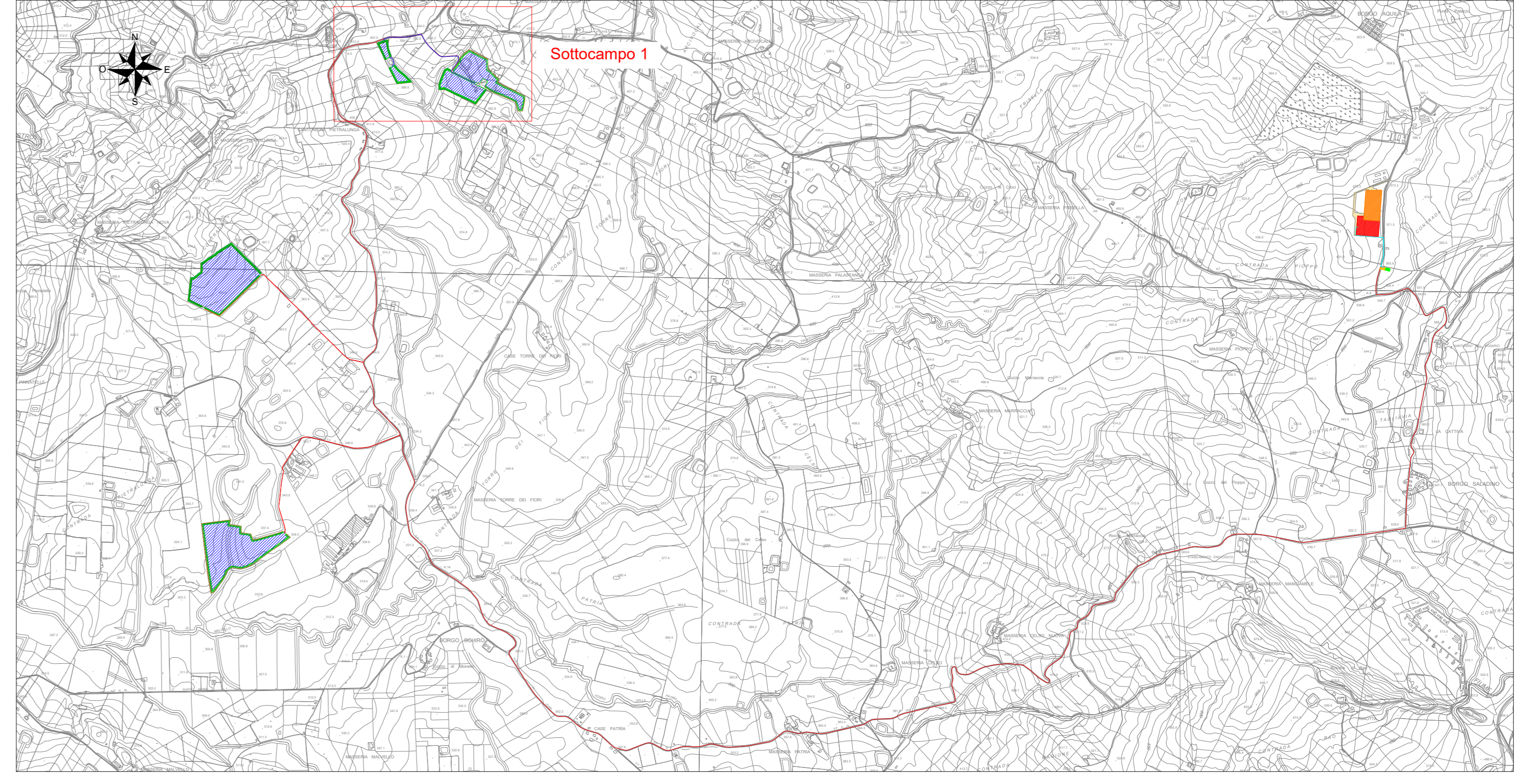


AREA	CABINA	NOME SB	NR STR.	LUNG.	NR Cavi	SEZ
1	CO1	SB-10101	7	300	2	240
1	CO1	SB-10102	7	1100	2	240
1	CO1	SB-10103	6	1140	2	240
1	CO1	SB-10104	9	240	1	185
1	CO1	SB-10105	15	140	1	240
1	CO1	SB-10106	16	90	1	240
1	CO1	SB-10107	14	170	1	185
1	CO1	SB-10108	15	130	1	185
1	CO1	SB-10109	14	130	1	185
1	CO1	SB-10110	13	130	1	185
1	CO1	SB-10111	12	130	1	150
1	CO1	SB-10112	11	150	1	120
1	CO1	SB-10113	11	220	1	185
1	CO1	SB-10114	12	310	1	240
1	CO1	SB-10115	11	380	1	240
1	CO1	SB-10116	9	240	1	150
1	CO1	SB-10117	9	230	1	150
1	CO1	SB-10118	10	210	1	150
1	CO1	SB-10119	12	180	1	150
1	CO1	SB-10120	12	160	1	150
1	CO1	SB-10121	14	130	1	185
1	CO1	SB-10122	14	110	1	185
1	CO1	SB-10123	14	70	1	185
1	CO1	SB-10124	14	60	1	185
1	CO1	SB-10125	15	60	1	185



- LEGENDA**
- Recinzione impianto agrivoltatico
 - Fasce arboree perimetrali impianto agrivoltatico
 - Fascia arbustiva perimetrale impianto agrivoltatico
 - Fascia tagliafiamma perimetrale impianto agrivoltatico
 - Strade e piazzali impianto agrivoltatico
 - Strada interpodereale
 - Cancelli di accesso impianto agro-fotovoltaico
 - Struttura porta moduli fotovoltaici tipo A 30x2
 - Struttura porta moduli fotovoltaici tipo B 15x2
 - Power Station
 - Cabina ausiliaria
 - Cabina di raccolta a 36 kV
 - Cavi interrati 36 kV - Da impianto agrivoltatico a Cabina Utente
 - String box
 - Cavi DC (da SB a INV)
 - Cavi Antintrusione/TVCC
 - Sottocampo 1

LIMES
ENERGIA ENERGY

REGIONE SICILIA
COMUNE DI MONREALE (PA)

IMPIANTO AGRIVOLTAICO DI POTENZA DI PICCO PARI A 20,08 MWp DENOMINATO "Limes 21" NEL COMUNE DI MONREALE (PA)

Tav.08a - Layout impianto agrivoltatico con indicazione sottocampi ed opere elettriche

PROGETTISTA	PROPONENTE	VISITI
Ing. Daniele Cavallo Studio di progettazione: "Limes Energy" - via della Spiga n. 10 - 00187 Roma (RM) Tel. 06 47812888 PEC: cavallo.daniele@limes.it	LIMES 21 S.r.l. Sede Sociale e Amministrativa: Via Giuseppe Garibaldi, 22 91018 - PACHINO (SR) Tel. 0931 910111 PEC: limes21@limes.it	

PROGETTAZIONE		REVISIONI	
 SCM INGENGERIA Ing. Daniele Cavallo n° 1229	 Dan. Ing. Daniele Cavallo n° 1229	Rev. B Nome File: limes21_08a Note: limes21_08a	Foglio: 2 di 6

Rev.	Data	Descrizione	Elaborato	Controllato	Approvato
1	15/11/2022	Prima Emissione	D. Cavallo	A. Consolati	R. Carof