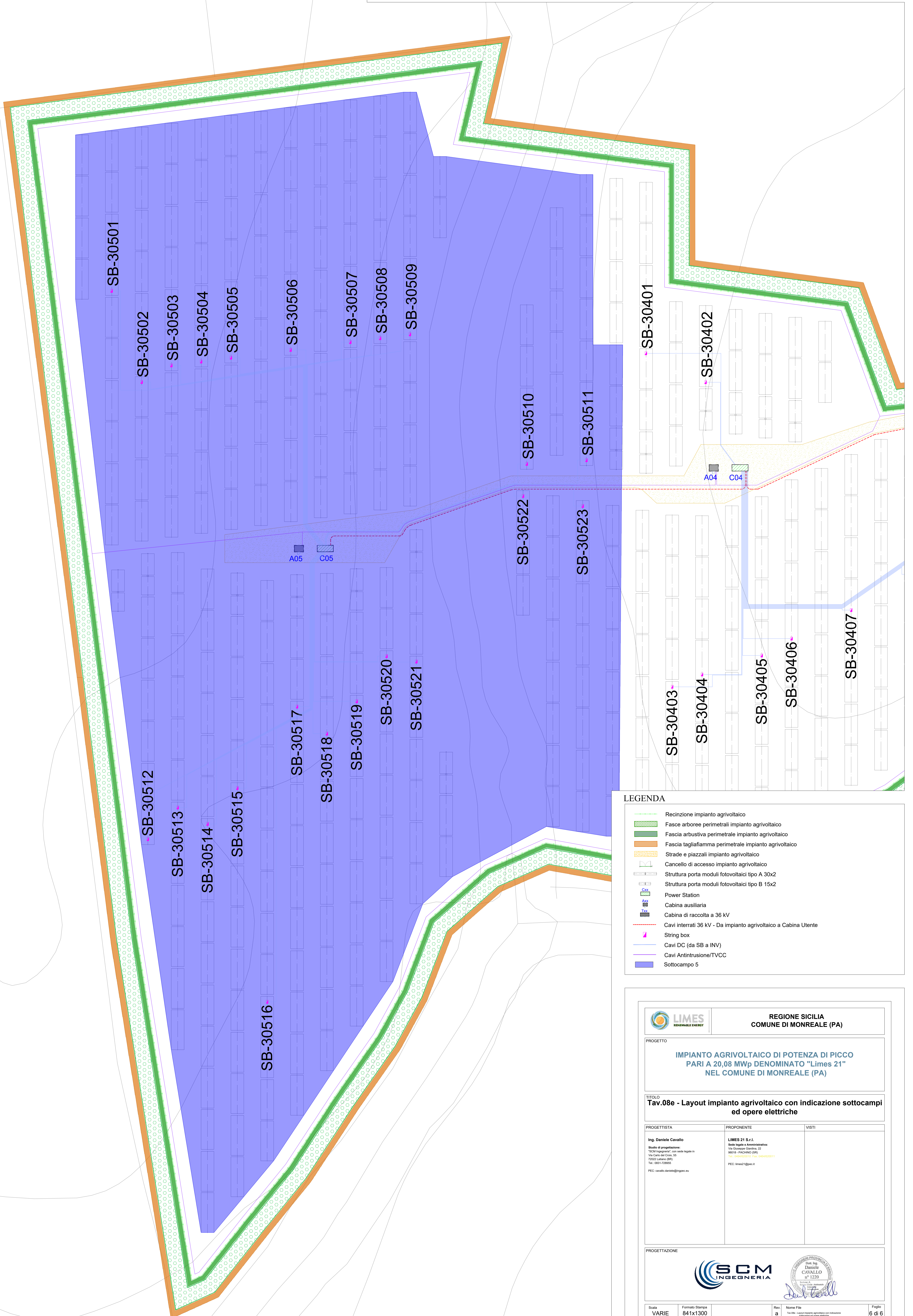
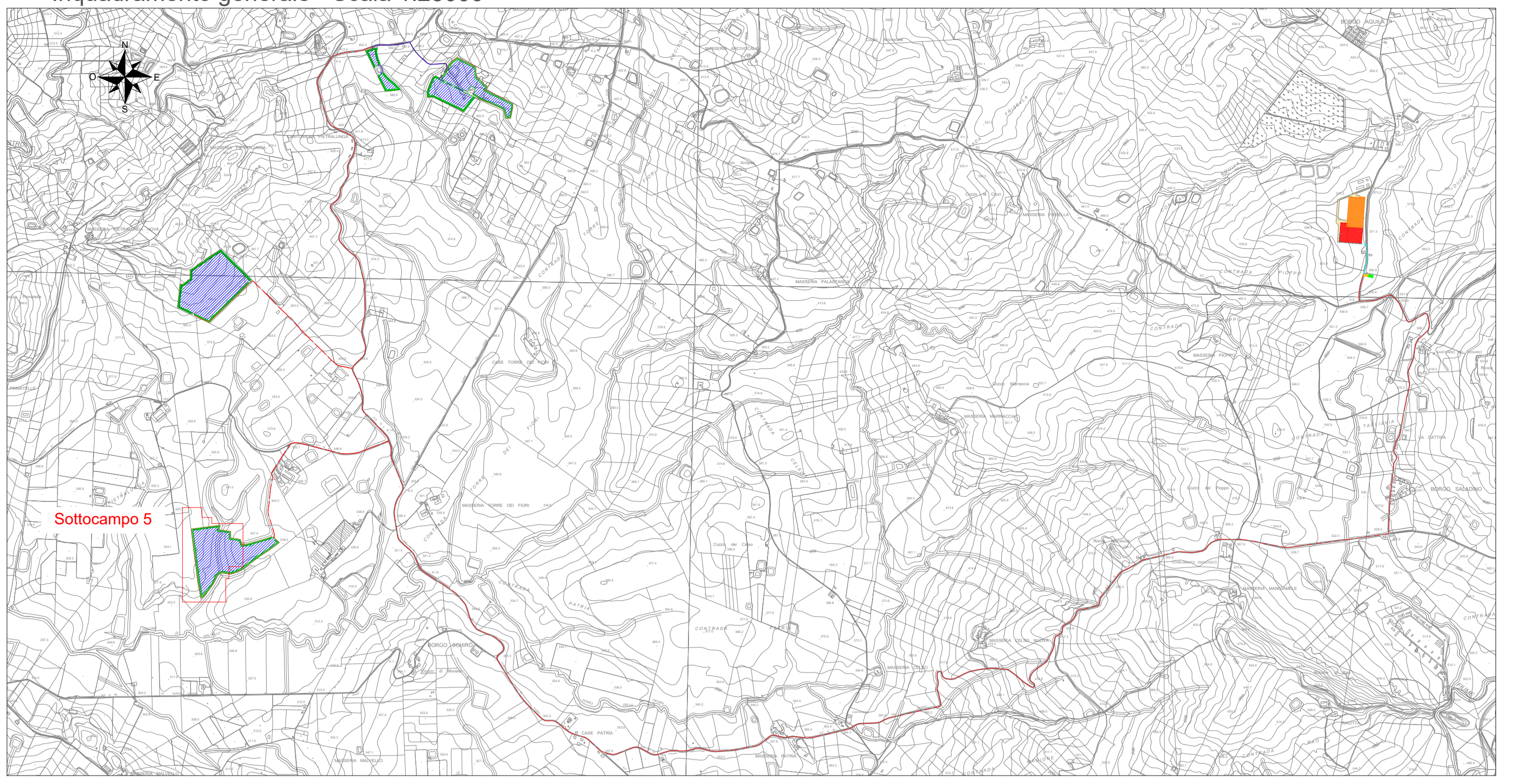


AREA	CABINA	NOME SB	NR STR.	LUING.	NR CAVI	SEZ.
3	COS	SB-30501	10	190	1	150
3	COS	SB-30502	10	150	1	120
3	COS	SB-30503	14	140	1	185
3	COS	SB-30504	14	130	1	185
3	COS	SB-30505	14	120	1	185
3	COS	SB-30506	14	90	1	185
3	COS	SB-30507	14	110	1	185
3	COS	SB-30508	14	120	1	185
3	COS	SB-30509	12	130	1	150
3	COS	SB-30510	10	100	1	120
3	COS	SB-30511	10	130	1	120
3	COS	SB-30512	8	160	1	120
3	COS	SB-30513	12	140	1	150
3	COS	SB-30514	10	140	1	120
3	COS	SB-30515	13	120	1	185
3	COS	SB-30516	12	200	1	185
3	COS	SB-30517	15	80	1	185
3	COS	SB-30518	14	90	1	185
3	COS	SB-30519	13	90	1	185
3	COS	SB-30520	14	90	1	185
3	COS	SB-30521	12	100	1	150
3	COS	SB-30522	13	100	1	185
3	COS	SB-30523	14	130	1	185



LEGENDA

- Recinzione impianto agrivoltaico
- Fascia arborea perimetrale impianto agrivoltaico
- Fascia arbustiva perimetrale impianto agrivoltaico
- Fascia tagliafiamma perimetrale impianto agrivoltaico
- Strade e piazzali impianto agrivoltaico
- Cancello di accesso impianto agrivoltaico
- Struttura porta moduli fotovoltaici tipo A 30x2
- Struttura porta moduli fotovoltaici tipo B 15x2
- Power Station
- Cabina ausiliaria
- Cabina di raccolta a 36 kV
- Cavi interrati 36 kV - Da impianto agrivoltaico a Cabina Utente
- String box
- Cavi DC (da SB a INV)
- Cavi Antintrusione/TVCC
- Sottocampo 5

REGIONE SICILIA
COMUNE DI MONREALE (PA)

IMPIANTO AGRIVOLTAICO DI POTENZA DI PICCO PARI A 20,08 MWp DENOMINATO "Limes 21" NEL COMUNE DI MONREALE (PA)

Tav.08e - Layout impianto agrivoltaico con indicazione sottocampi ed opere elettriche

PROGETTISTA	PROPONENTE	VISTI
Ing. Daniele Cavallo Studio di progettazione "SCV ingegneria" con sede legale in Via Cavour, 40 - 91012 Catania (CT) - Tel. 095.211.7285 - PEC: studio.darwin@ingem.it	LIMES 21 S.r.l. Sede legale e Amministrativa: Via Giuseppe Cesare, 22 - 90018 - PADOVA (PD) - Tel. 049.840.0000 - PEC: limes21@pec.it	

Scala	Formato Stampa	Rev.	Nome File	Foglio	
VARIE	841x1300	a		6 di 6	
Rev.	Data	Descrizione	Elaborato	Controllato	Approvato
a	15/11/2022	Prima Emissione	D.Cavallo	A.Cornatelli	R.Carnot