

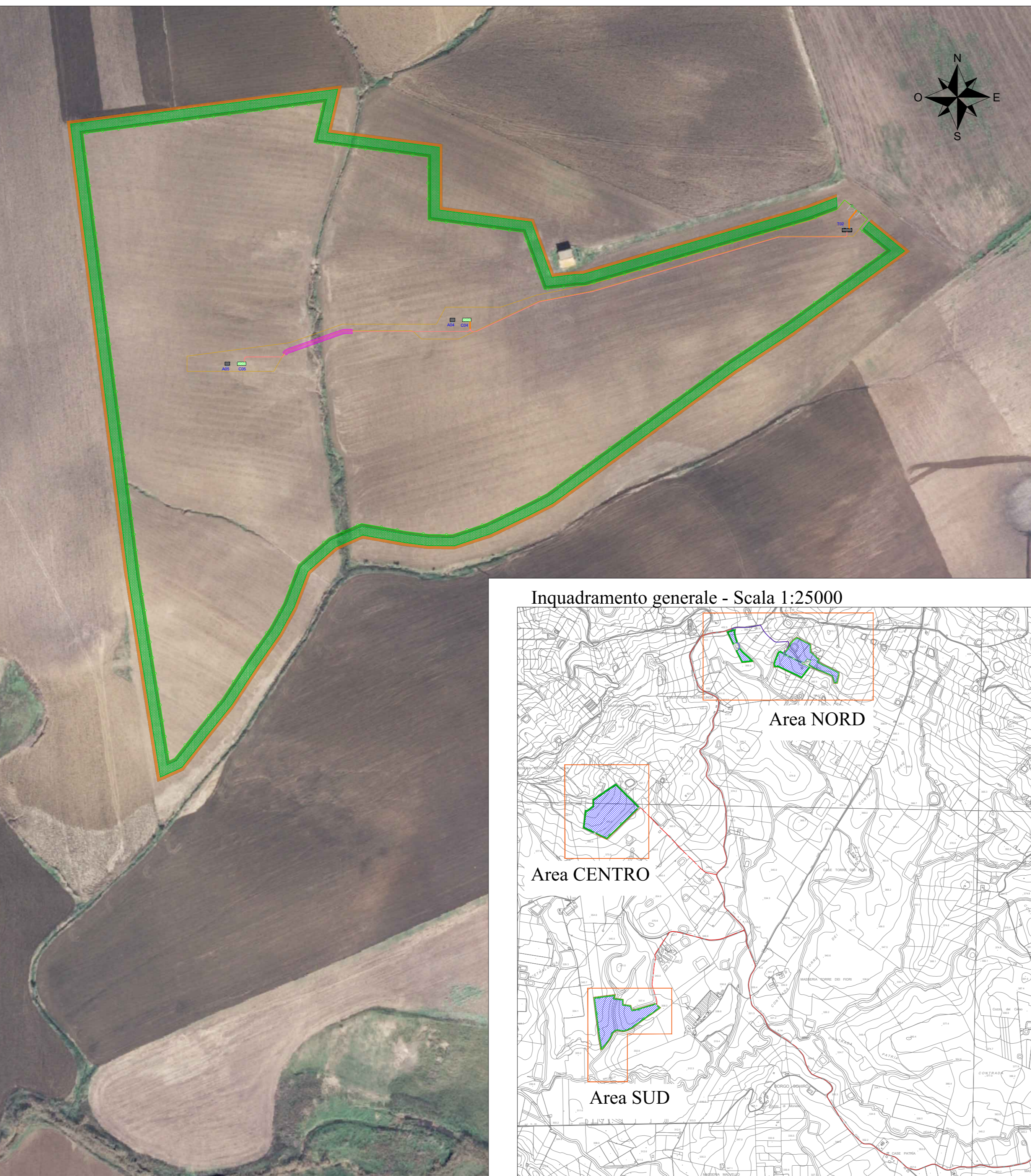
Inquadramento generale Area Nord- Scala 1:2000



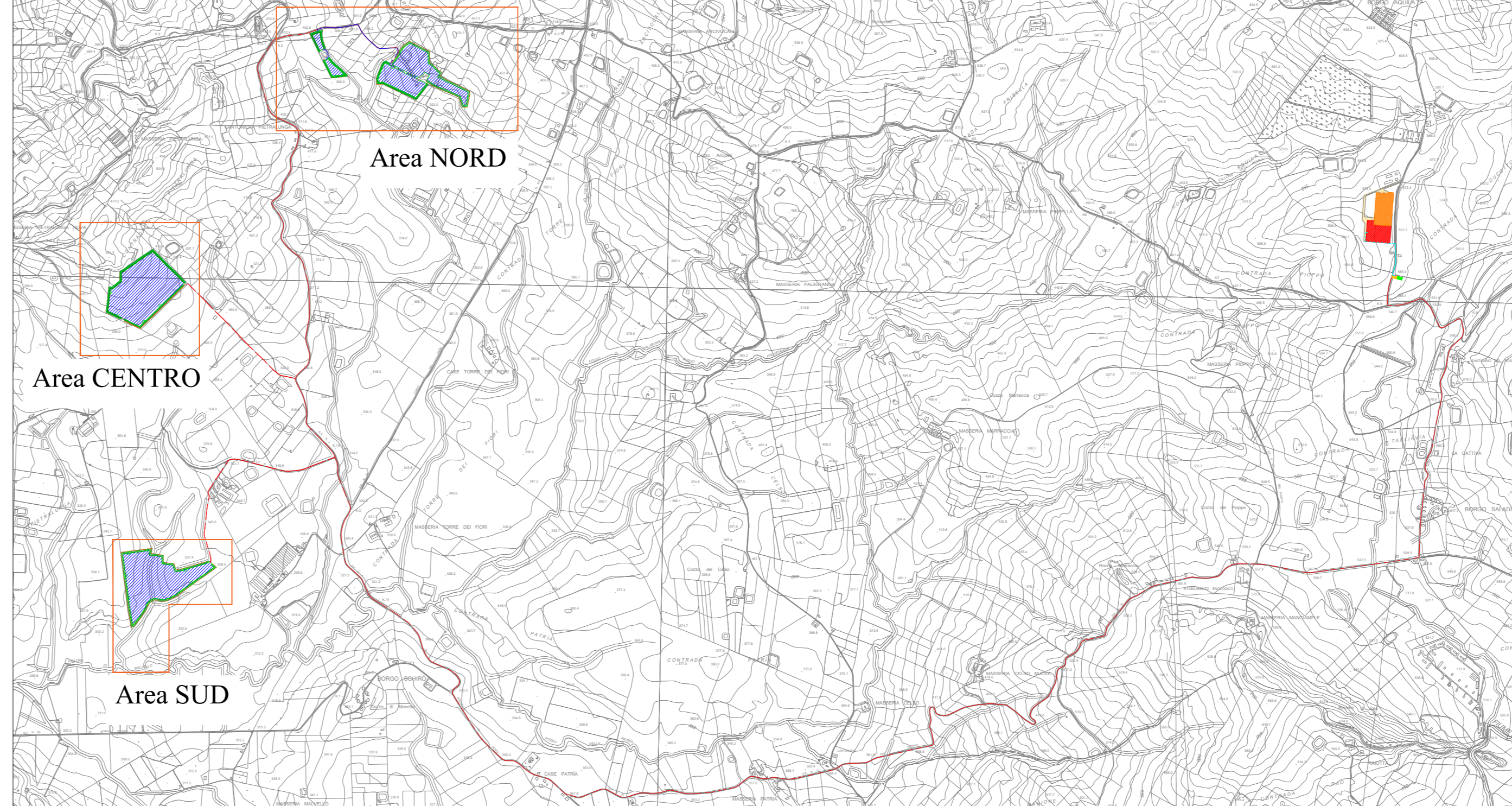
Inquadramento generale Area Centro- Scala 1:2000



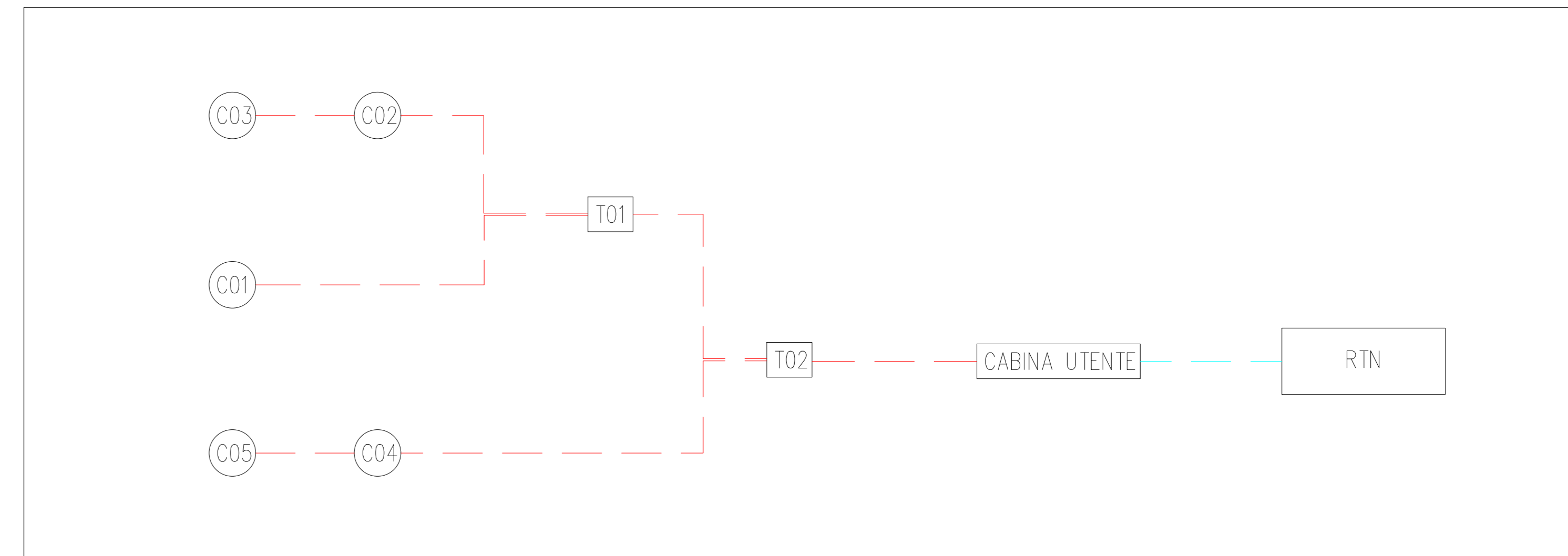
Inquadramento generale Area Sud - Scala 1:2000



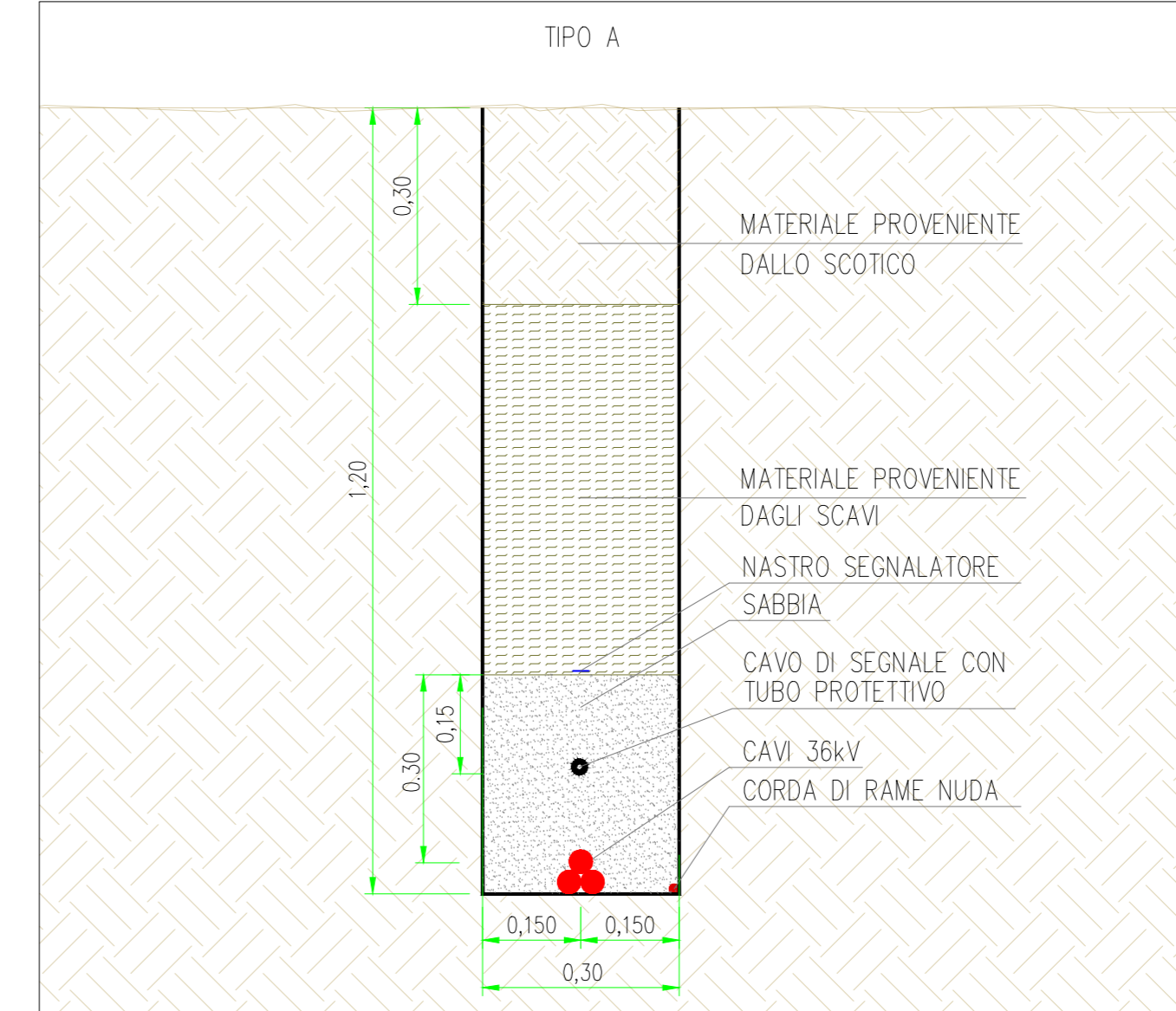
Inquadramento generale - Scala 1:25000



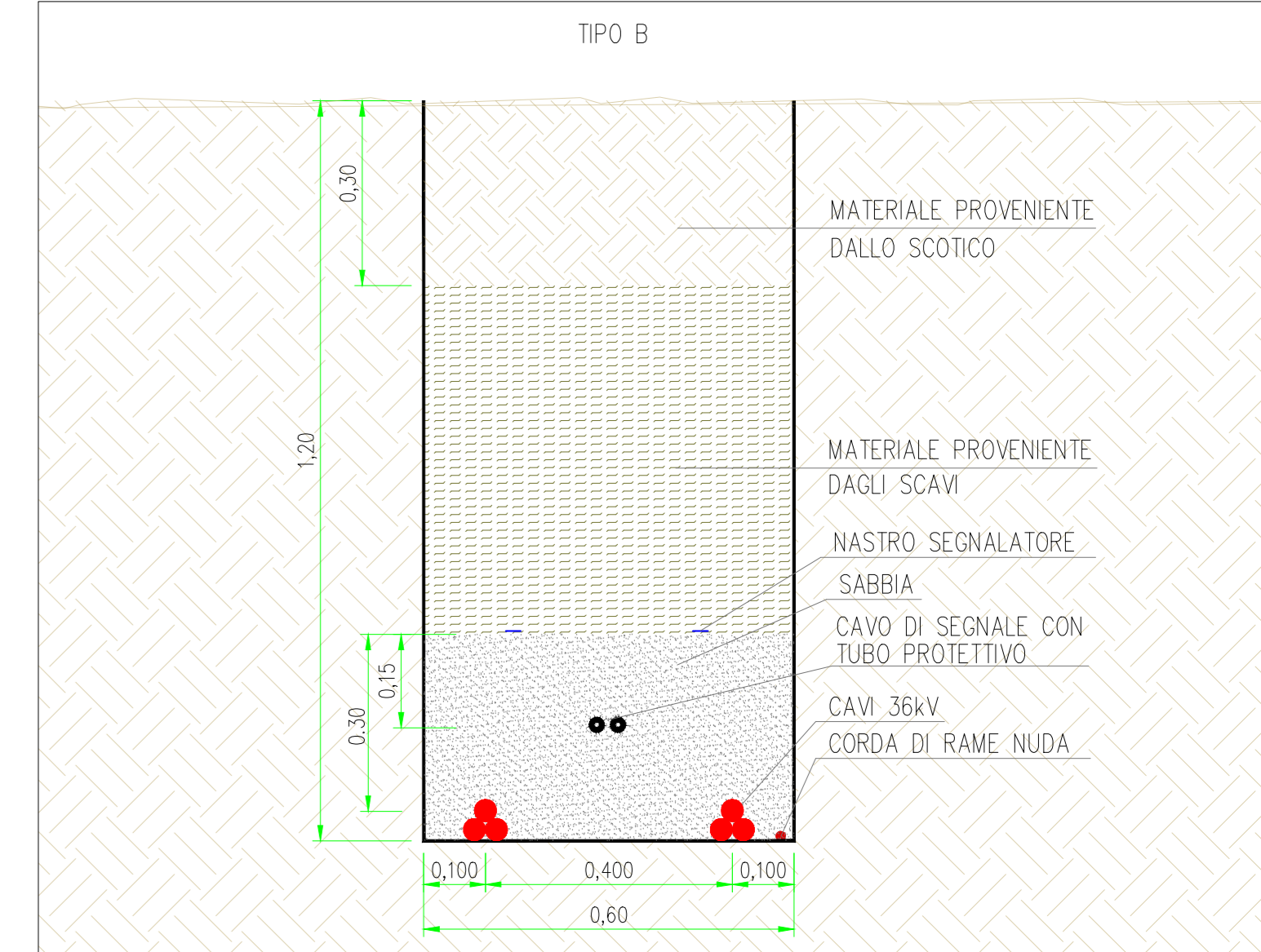
Schema a blocchi



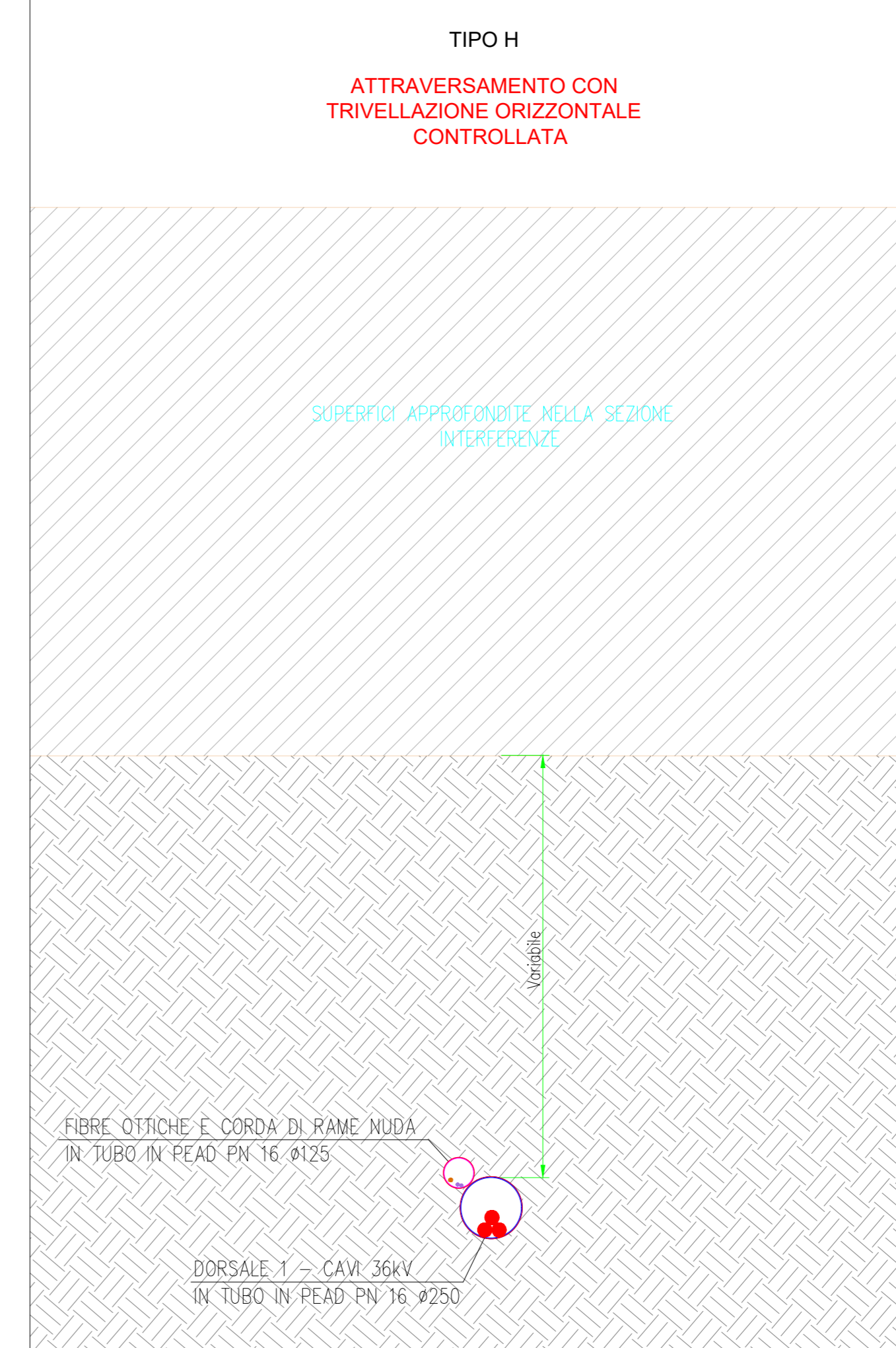
Posa su terreno agricolo - sezione tipo 30 cm - Scala 1:10



Posa su terreno agricolo - sezione tipo 60 cm - Scala 1:10



Posa tramite T.O.C. - Scala 1:10



LEGENDA

- Recinzione impianto agrivoltaico
- Cancello di accesso impianto agrivoltaico
- Fascia arborea perimetrale impianto agrivoltaico
- Fascia tagliafiamma perimetrale impianto agrivoltaico
- Strade e piazzali impianto agrivoltaico
- Power Station
- Cabina ausiliaria
- Cabina di raccolta a 36 kV
- Cavidotto 36kV - Sezione tipo larghezza 30 cm su terreno agricolo - Tipo A
- Cavidotto 36kV - Sezione tipo larghezza 60 cm su terreno agricolo - Tipo B
- Cavidotto 36kV - Sezione tipo di posa tramite T.O.C. - Tipo H

REGIONE SICILIA
COMUNE DI MONREALE (PA)

PROGETTO

IMPIANTO AGRIVOLTAICO DI POTENZA DI PICCO PARI A 20,08 MWp DENOMINATO "Limes 21" NEL COMUNE DI MONREALE (PA)

TITOLO

Tav.10a - Layout impianto agrivoltaico con identificazione tracciato cavi e tipico posa cavi 36kV interni all'impianto

PROGETTISTA	PROPONENTE	VISTI
Ing. Daniele Cavallo Studio di progettazione: "SCM Ingegneri" con sede legale in: Via Carlo del Conte, 66 73022 Luchino (BR) Tel. 0871-770000 PEC: cavallo.danielle@ingepa.eu	LIMES 21 S.r.l. Sede legale e Amministrativa: Via Giuseppe Garibaldi, 22 96018 - FACHINO (SR) Tel. 0577-200000 PEC: limes21@limes.it	

PROGETTAZIONE

Rev.	Data	Descrizione	Elaborato	Controllato	Approvato
a	15/11/2022	Prima Emissione	D.Cavallo	A.Cornadotti	R.Cavallo