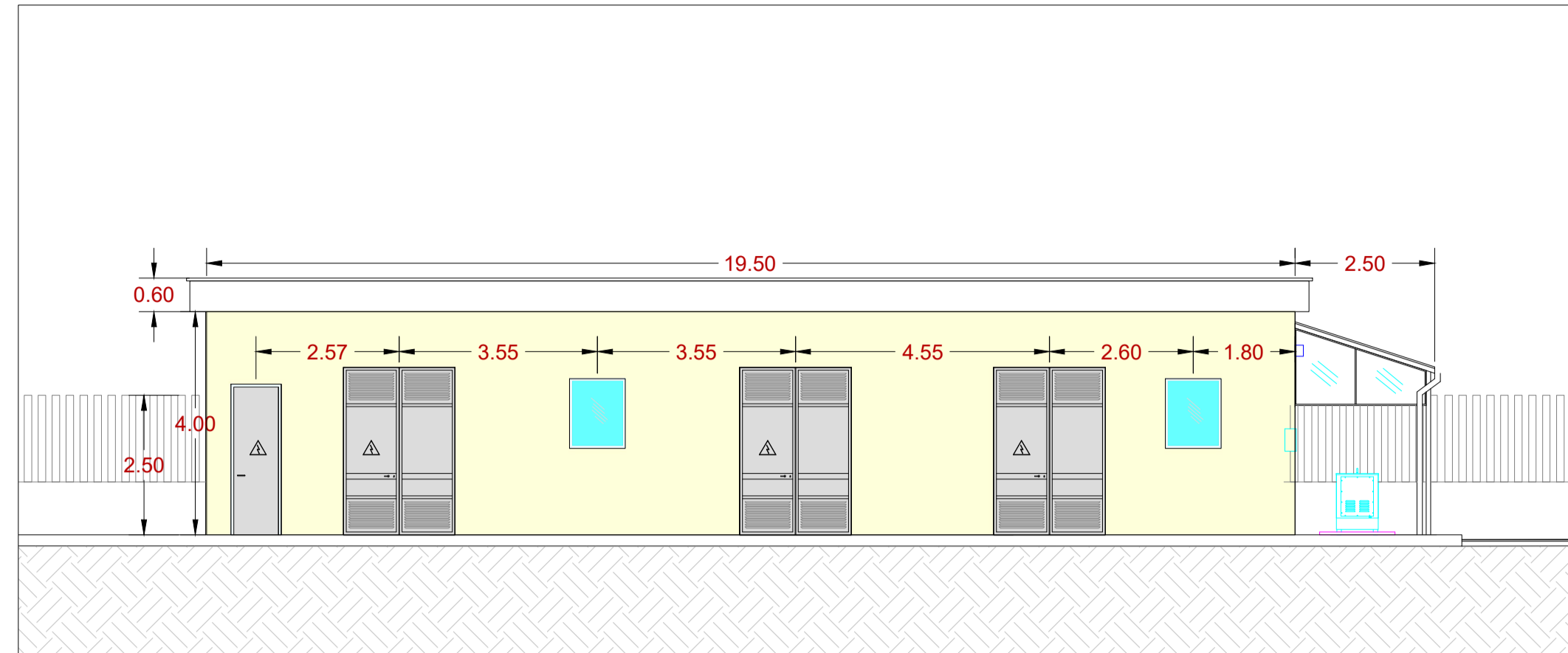
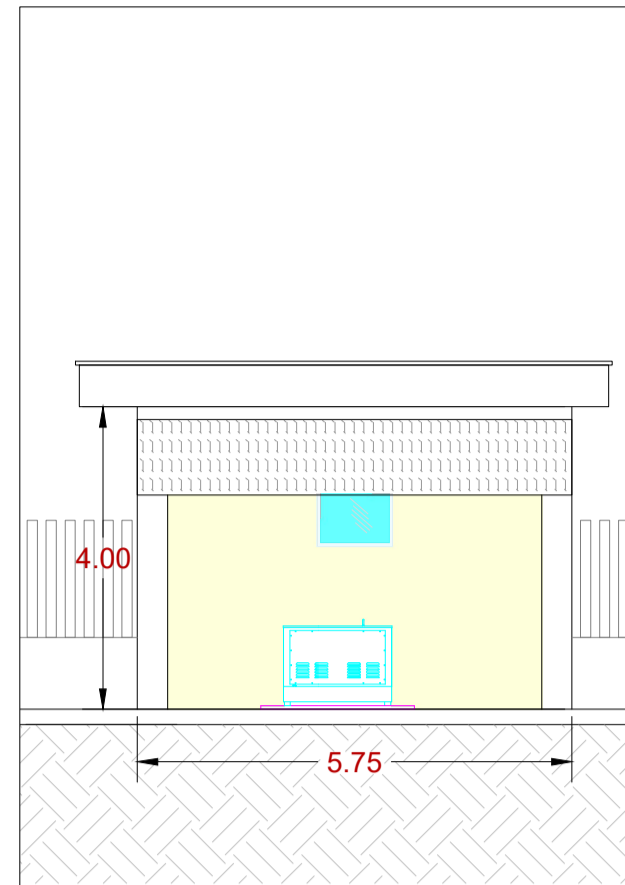


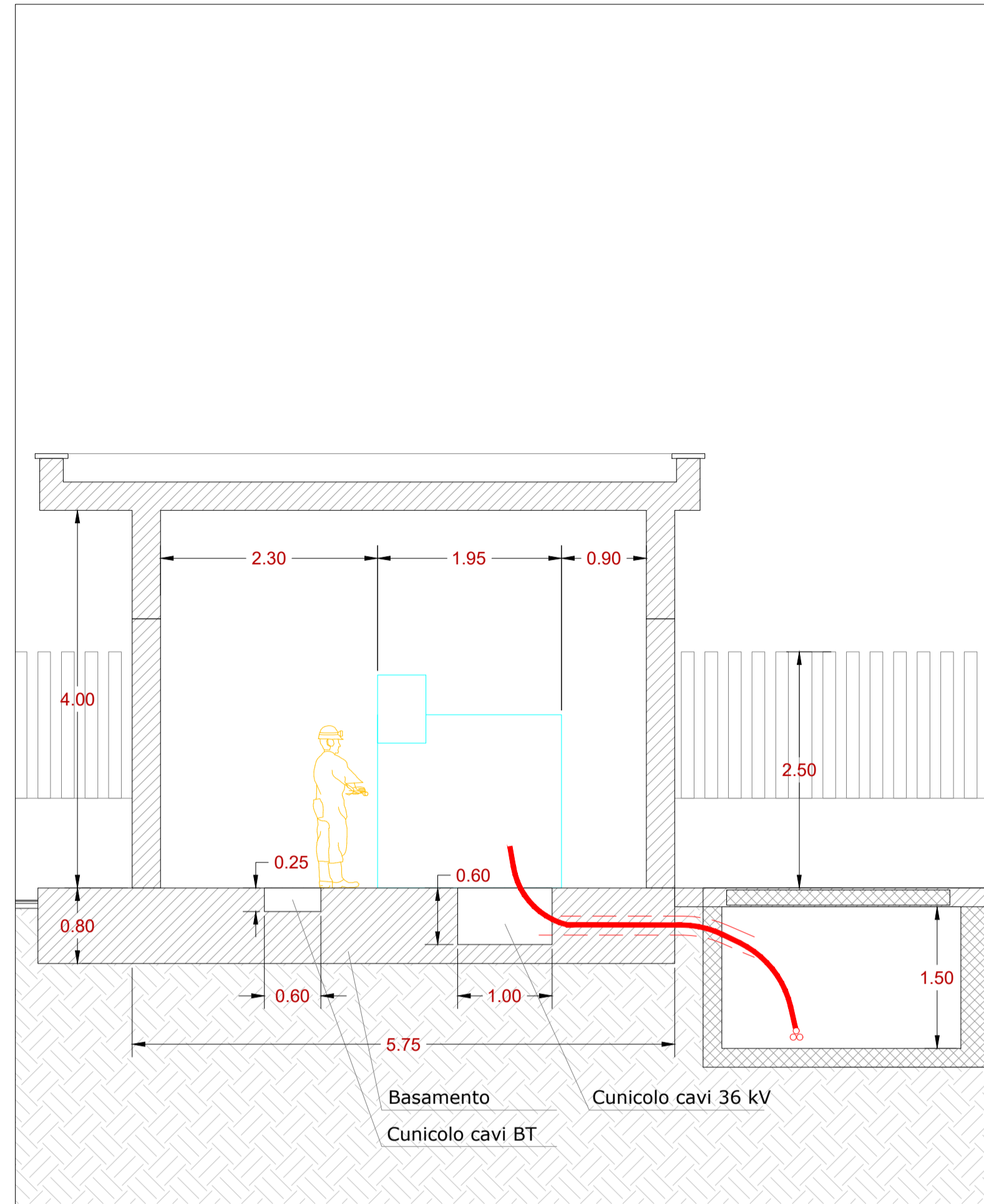
Vista A - Scala 1:100



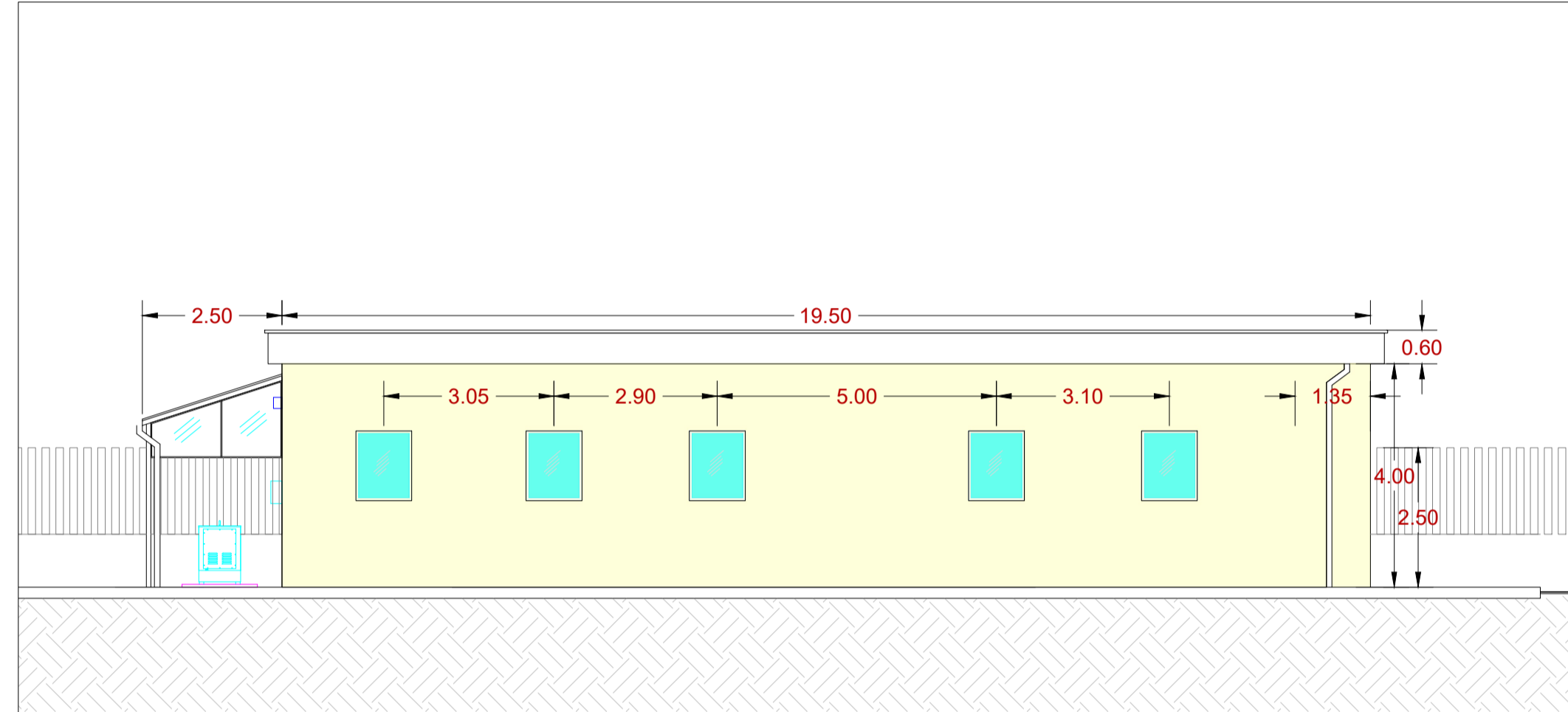
Vista C - Scala 1:100



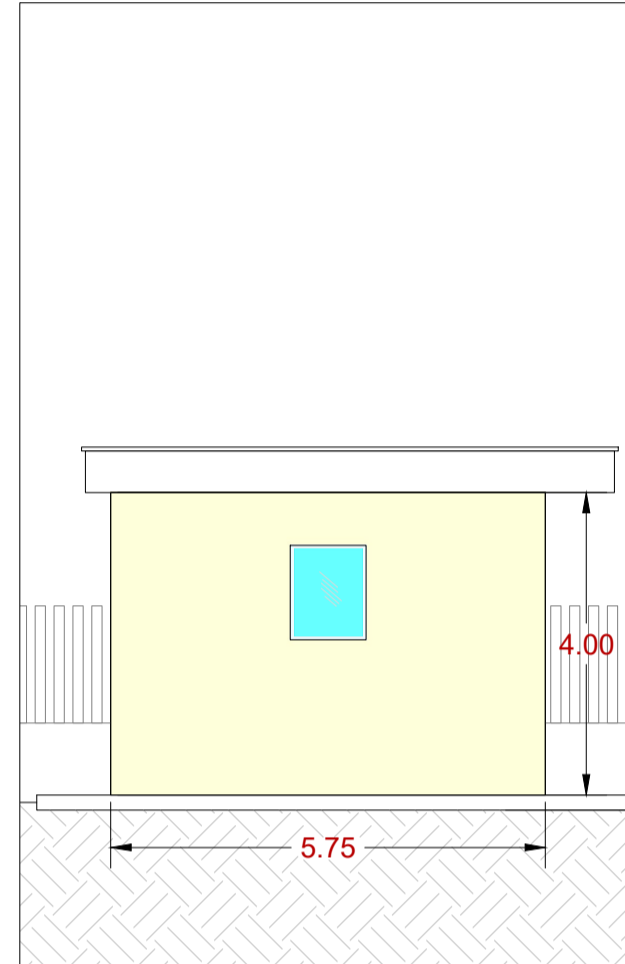
Sezione 1-1 - Scala 1:50



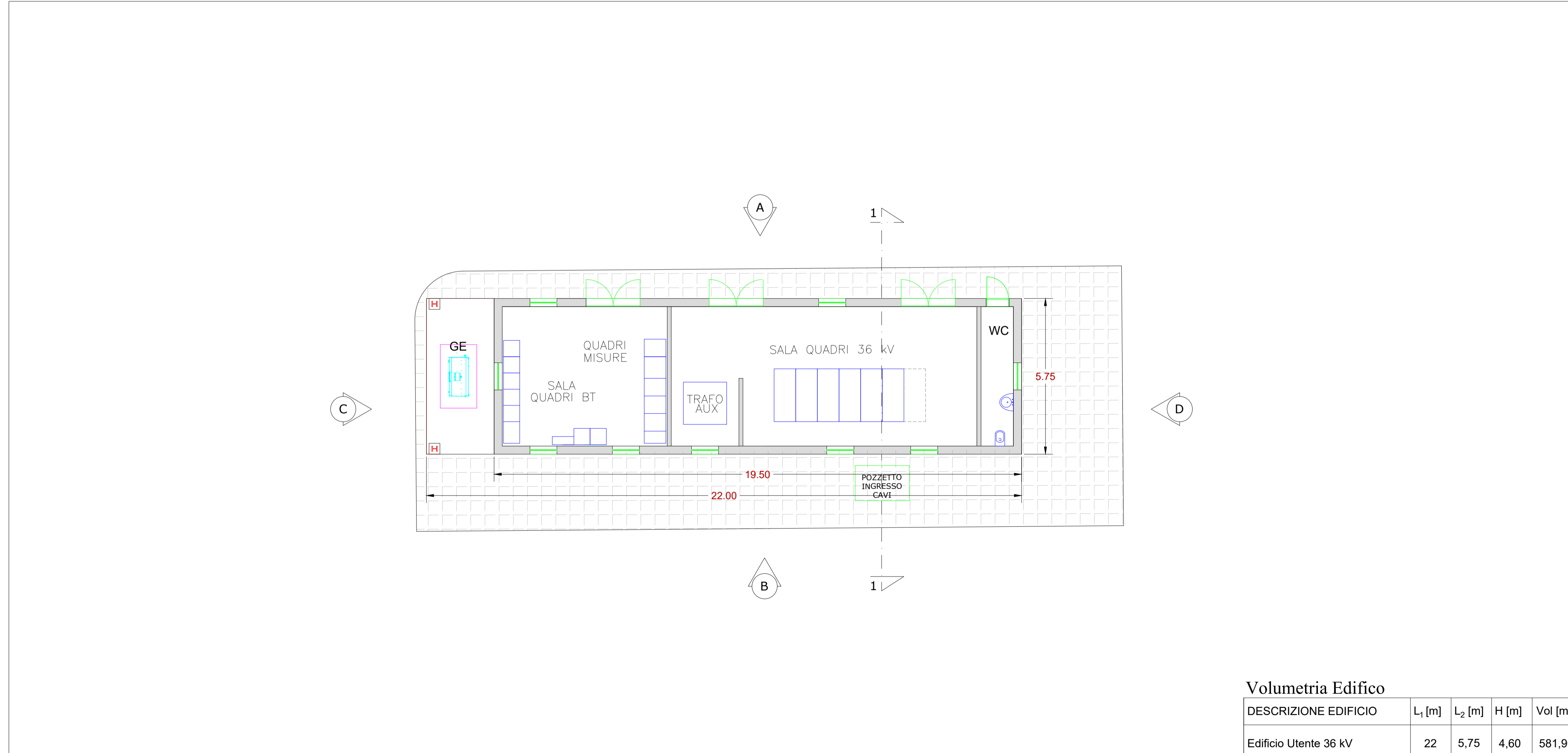
Vista B - Scala 1:100



Vista D - Scala 1:100



Planimetria interna - Edificio Utente - Scala 1:100



**Volumetria Edificio**

DESCRIZIONE EDIFICIO	L <sub>1</sub> [m]	L <sub>2</sub> [m]	H [m]	Vol [m <sup>3</sup> ]
Edificio Utente 36 kV	22	5,75	4,60	581,90

**REGIONE SICILIA  
COMUNE DI MONREALE (PA)**

**IMPIANTO AGRIVOLTAICO DI POTENZA DI PICCO  
PARI A 20,08 MWp DENOMINATO "Limes 21"  
NEL COMUNE DI MONREALE (PA)**

**Tav.19 - Planimetria, viste e sezioni Edificio Utente**

PROGETTISTA	PROPONENTE	VISTI
<p><b>Ing. Daniele Cavallo</b>                      Studio di progettazione:                      "SCM Ingegneria", con sede legale in                      Via Giuseppe Giardina, 22                      96018 - PACHINO (SR)                      Via Carlo del Croco, 55                      72022 Lattano (BR)                      Tel.: 0831-728555                      PEC: cavallo.daniele@ingpec.eu</p>	<p><b>LIMES 21 S.r.l.</b>                      Sede legale e Amministrativa:                      Via Giuseppe Giardina, 22                      96018 - PACHINO (SR)                      Tel.: 0831-728555 Fax: 0831-728011                      PEC: limes21@pec.it</p>	

Scala	Formato Stampa	Rev.	Nome File	Foglio
VARIE	A1	a	Tav.19 - Planimetria, viste e sezioni Edificio Utente	1 di 1

Rev.	Data	Descrizione	Elaborato	Controllato	Approvato
a	15/11/2022	Prima Emissione	D.Cavallo	A.Corradetti	R.Cairolì