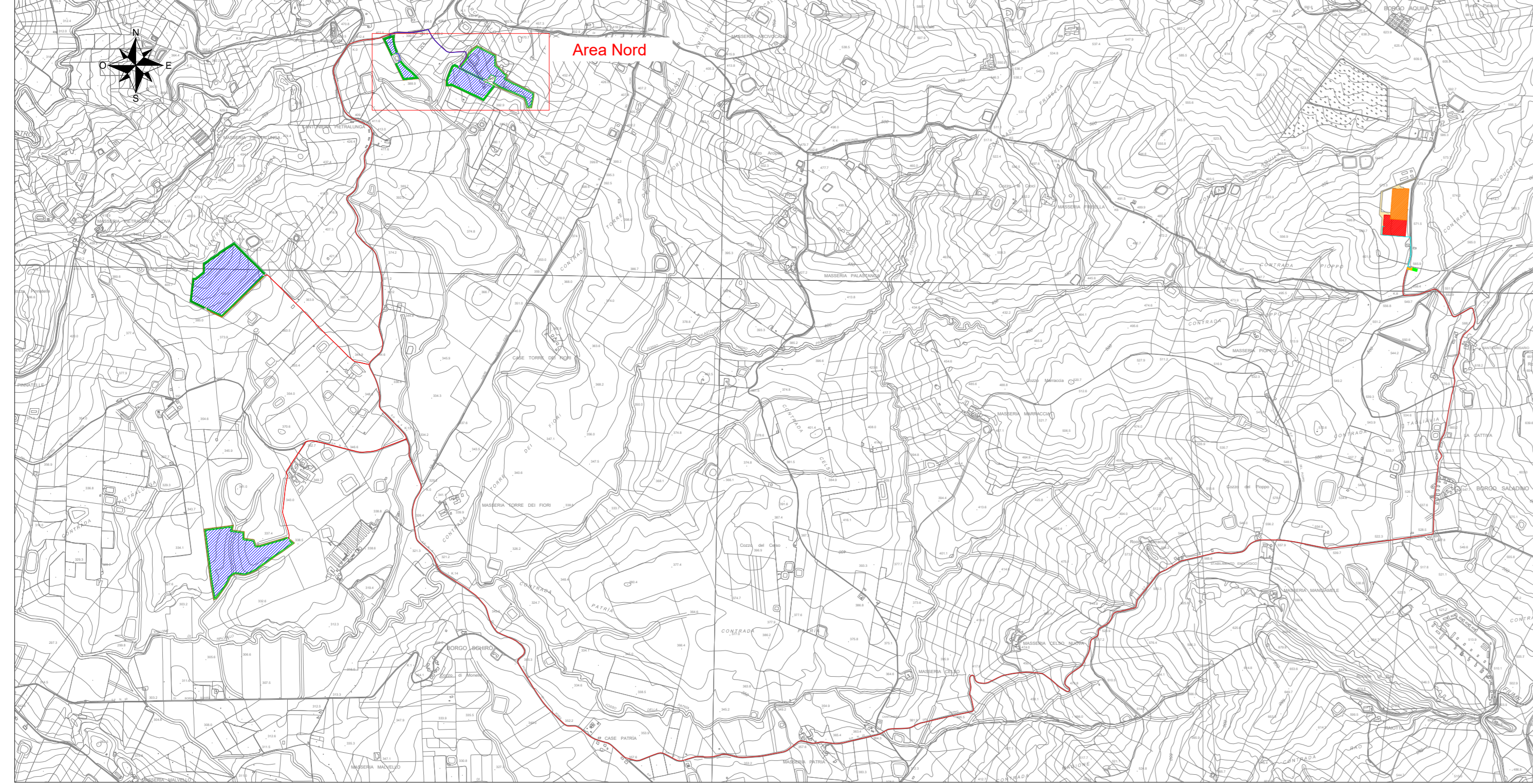


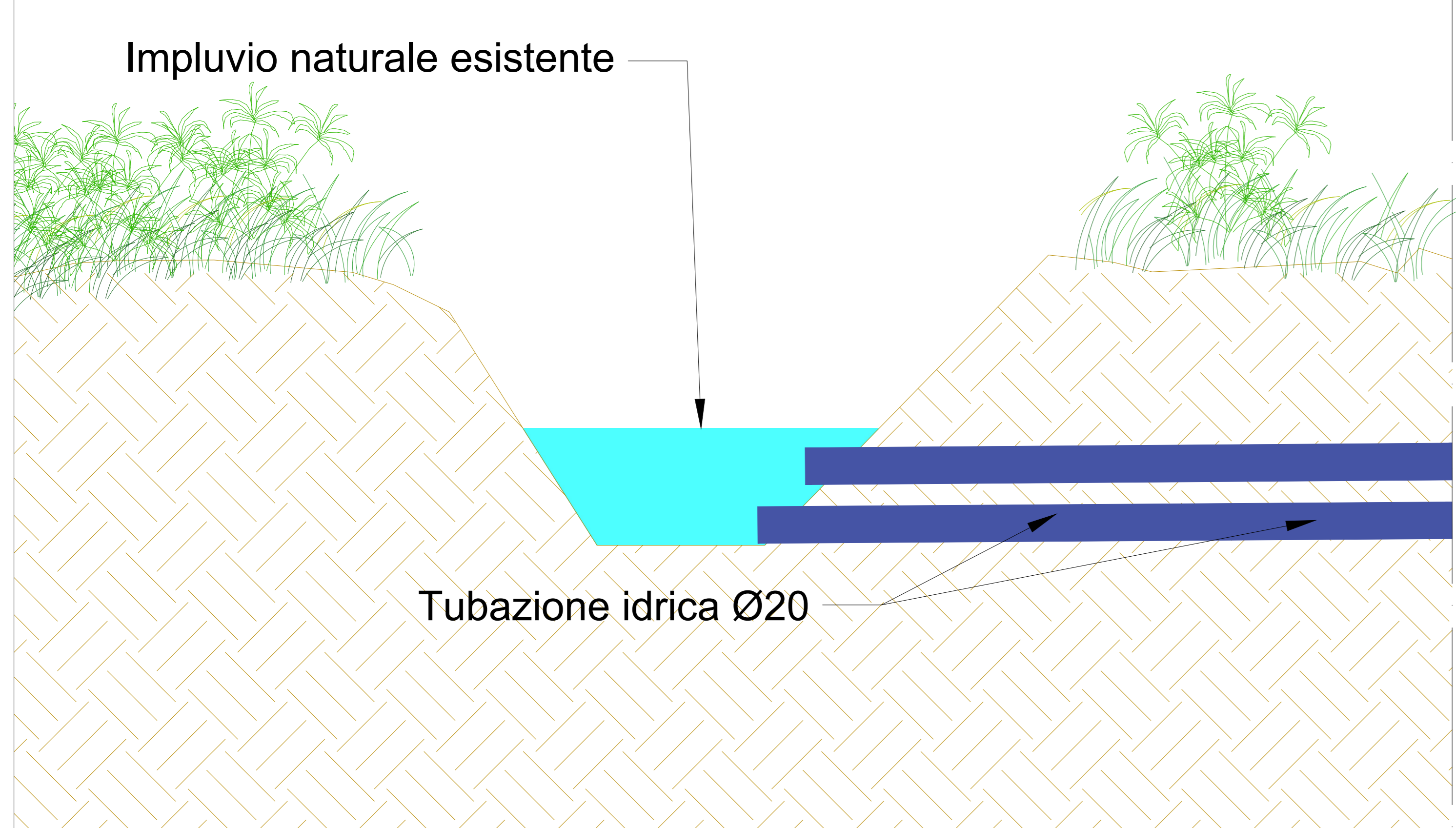
Inquadramento area Nord su ortofoto - Scala 1:2000



Inquadramento generale - Scala 1:25000



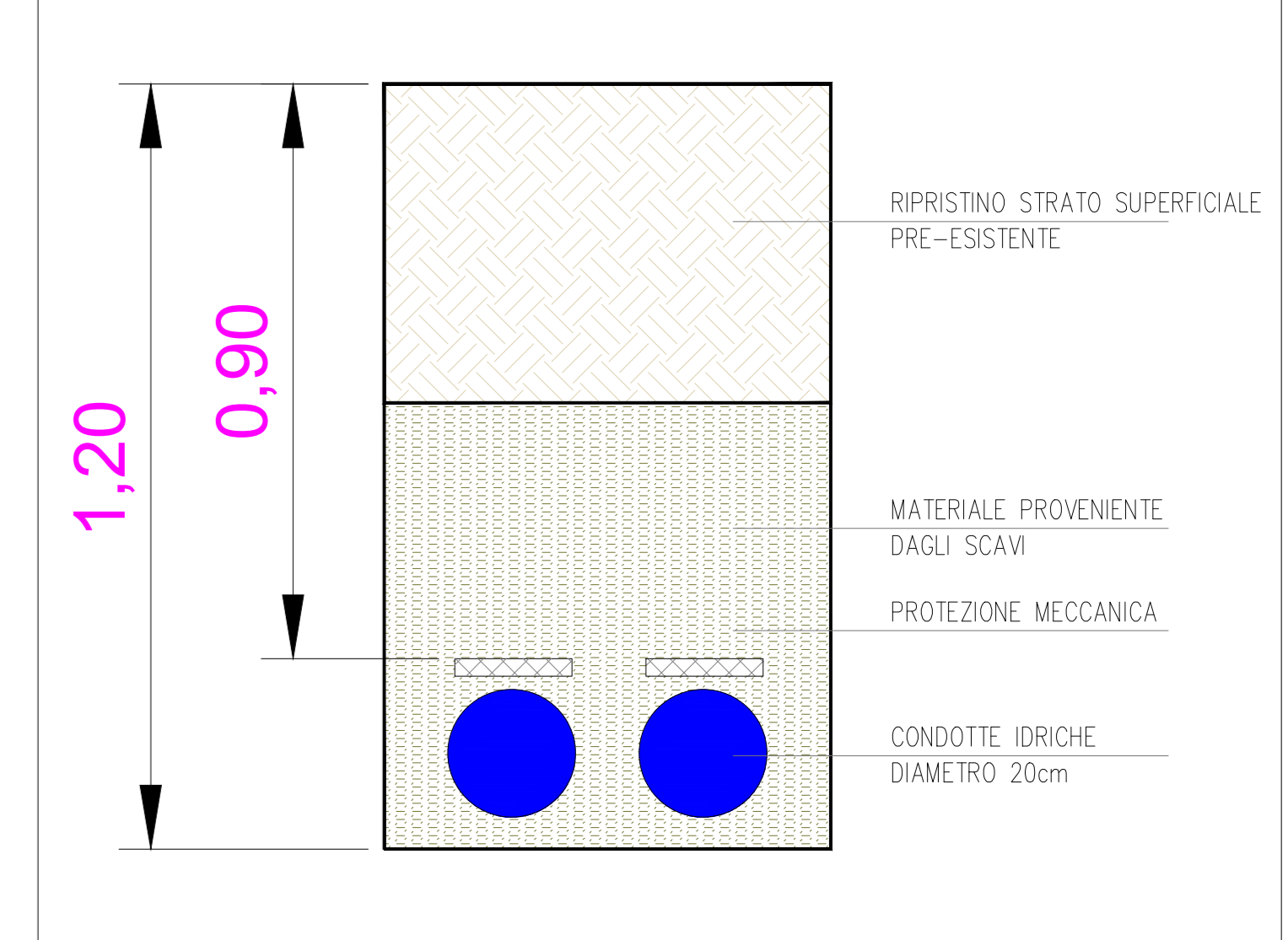
Sezione tipo laghetto dopo risagomatura e impermeabilizzazione



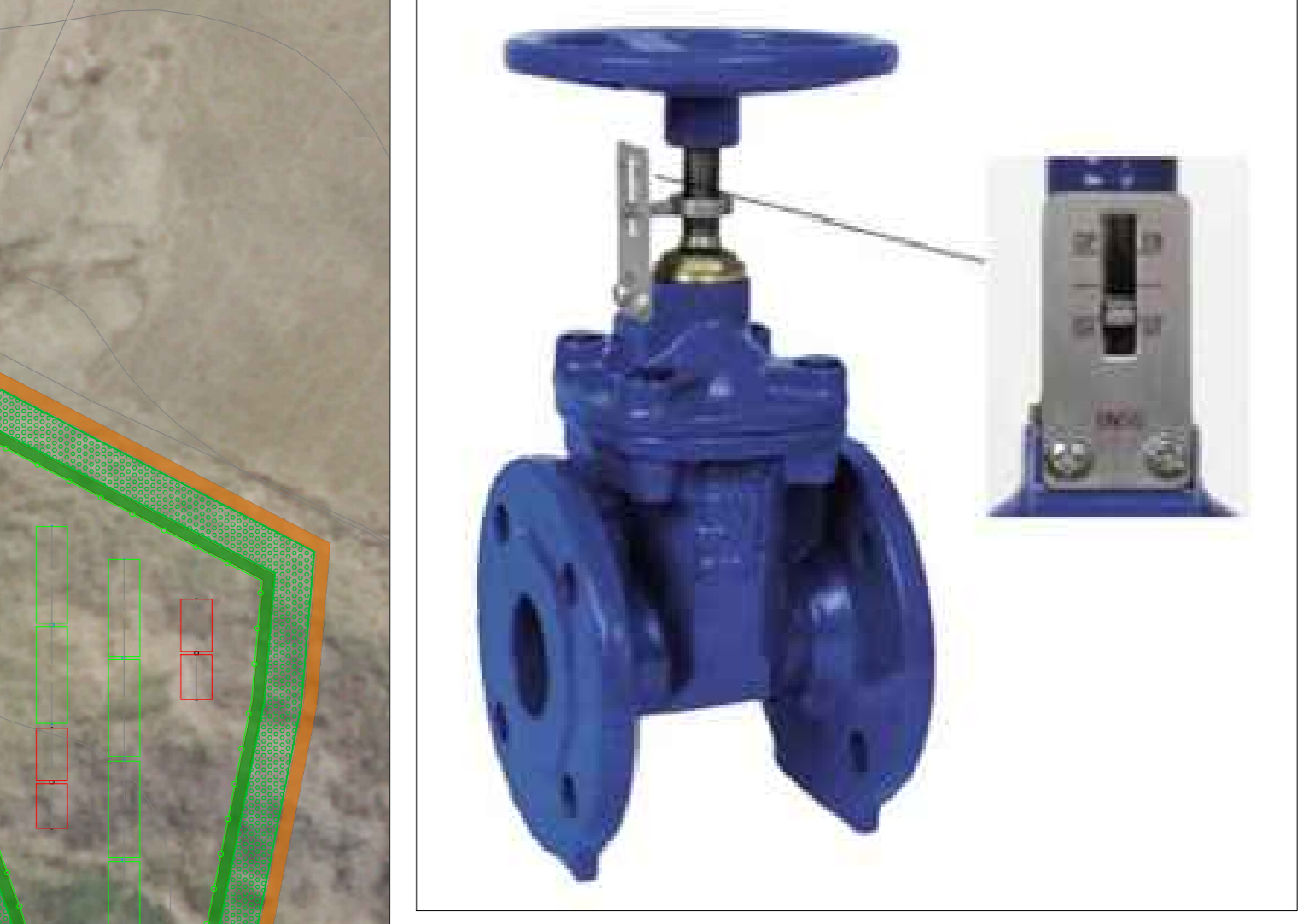
LEGENDA

- Recinzione impianto agrivoltaico
- Fasce arboree perimetrali impianto agrivoltaico
- Fascia tagliafiamma perimetrale impianto agrivoltaico
- Cancelli di accesso impianto agrivoltaico
- Strade e piazzali impianto agrivoltaico
- Strada interpodereale
- Struttura porta moduli fotovoltaici tipo A 30x2
- Struttura porta moduli fotovoltaici tipo B 15x2
- Power Station
- Cabina ausiliaria
- Cabina di raccolta a 36 kV
- Cavi interrati 36 kV - Da impianto agrivoltaico a Cabina Utente
- Laghetti risagomati e impermeabilizzati
- Tubo Ø 20 cm per deflusso acque
- Saracinesca con indicatore deflusso

Tipico posa condotta idrica - scala 1:10



Tipico saracinesca con indicatore deflusso



		REGIONE SICILIA COMUNE DI MONREALE (PA)	
IMPIANTO AGRIVOLTAICO DI POTENZA DI PICCO PARI A 20,08 MWp DENOMINATO "Limes 21" NEL COMUNE DI MONREALE (PA)			
Tav.25 - Layout Sistema Smanagemento Acque di Invezianza			
PROGETTISTA Ing. Daniele Cavallo Studio di progettazione: "SCM Ingegneria" con sede legale in: Via Carlo del Conte, 65 75022 Luzzano (PR) Tel. 051-381720000 PEC: cavallo.daniele@ingepn.eu	PROPONENTE LIMES 21 S.r.l. Sede legale e Amministrativa: 36100 Padova, Corso 22 36018 - PACHINO (PD) Tel. 0429-760000 PEC: limes21@limes.it	VISTI	
Scala: VARIE Formato Stampa: A0	Rev: a Nome File:	Rev: a	Foglio: 1 di 1
Rev. a Data: 15/11/2022 Descrizione: Prima Emissione	Elaborato: D.Cavallo	Controllato: A.Cornadotti	Approvato: R.Cavallo