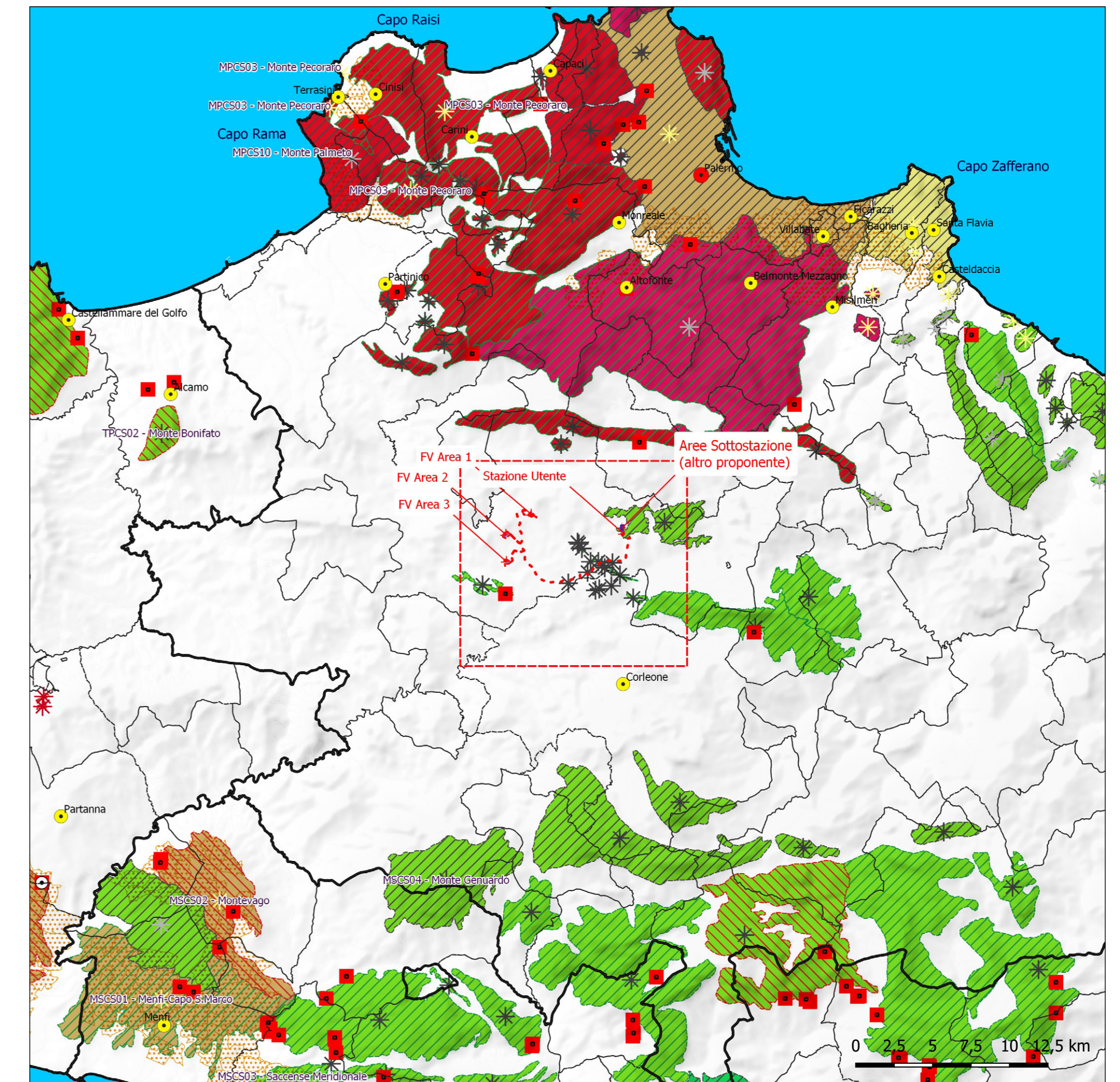


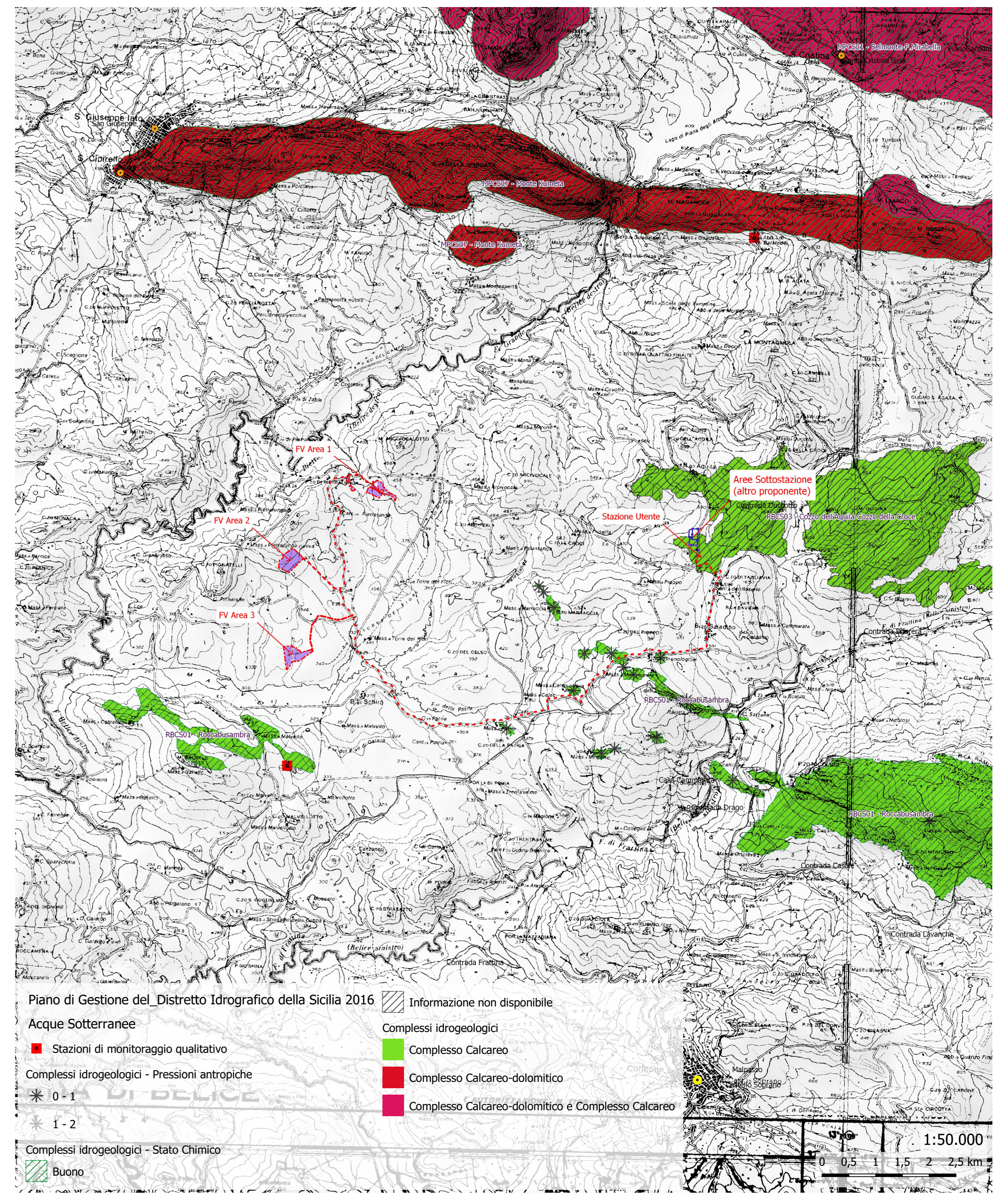
Piano di Gestione del Distretto Idrografico della Sicilia 2016
 Acque Superficiali
 Fiumi censiti - Pressioni antropiche
 - - - 2 - 3
 - - - 3 - 4
 - - - 4 - 6
 - - - 6 - 8
 Fiumi censiti - Stato Ecologico
 - Non disponibile
 - Sufficiente
 Specchi d'acqua

Idrografia Sicilia
 Idrografia
 1
 Piano di Gestione del Distretto Idrografico della Sicilia 2016
 Acque Superficiali
 Stazioni di monitoraggio
 ● bacino
 ● fiume
 Laghi, bacini e acque di transizione censiti - Stato Ecologico
 ■ Non determinato
 ■ Sufficiente

Fiumi censiti - Pressioni antropiche	Stato Ecologico	Stato Chimico	Pressioni	
TOPONIMO	Bacino	Sufficiente	Non disponibile	4
VALLE PIETRA INTRONATA	ELEUTERIO	Sufficiente	Non disponibile	4
VALLONE DI MARGI	S. LEONARDO	Non disponibile	Non disponibile	1
VALLONE ACQUA DEI MASI	ELEUTERIO	Non disponibile	Non disponibile	4
VALLONE ROCCA DELICE	ELEUTERIO	Sufficiente	Non disponibile	4
TORRENTE ELEUTERIO	ELEUTERIO	Sufficiente	Non disponibile	4
VALLONE DEL CORVO	ELEUTERIO	Sufficiente	Non disponibile	4
FIUME DELLA MENDOLA	S. LEONARDO	Non disponibile	Non disponibile	4
TORRENTE ELEUTERIO	ELEUTERIO	Sufficiente	Non disponibile	3
FIUME ELEUTERIO	ELEUTERIO	Sufficiente	Non disponibile	3
VALLONE LANDRO	ELEUTERIO	Sufficiente	Non disponibile	4
VALLONE FRATTINA	S. LEONARDO	Non disponibile	Non disponibile	4
FIUME BUFFA	MILICIA	Non disponibile	Non disponibile	8
FIUME ELEUTERIO	ELEUTERIO	Sufficiente	Non disponibile	4
FIUME MILICIA	MILICIA	Non disponibile	Non disponibile	8
TORRENTE AZZIRIOLO	S. LEONARDO	Non disponibile	Non disponibile	4
FIUME DELLA MARGANA	S. LEONARDO	Non disponibile	Non disponibile	4
FIUME DI S. LORENZO	S. LEONARDO	Non disponibile	Non disponibile	4
FIUME S. MICHELE	Bacini minori fra S. LEONARDO e M	Sufficiente	Non disponibile	4
VALLONE ACQUA MORANTE	S. LEONARDO	Non disponibile	Non disponibile	7
VALLONE FAGIANA	S. LEONARDO	Non disponibile	Non disponibile	7
VALLONE LANDRO 2	TORTO e bacini minori fra IMERA S	Sufficiente	Non disponibile	3
FIUME S. LEONARDO	S. LEONARDO	Non disponibile	Non disponibile	4
FIUME S. LORENZO	S. LEONARDO	Non disponibile	Non disponibile	4
FIUME S. FILIPPO	TORTO e bacini minori fra IMERA S	Sufficiente	Non disponibile	3
FIUME S. LORENZO	S. LEONARDO	Sufficiente	Non disponibile	7
FIUME TORTO	TORTO e bacini minori fra IMERA S	Non disponibile	Non disponibile	2
FIUME TORTO	TORTO e bacini minori fra IMERA S	Sufficiente	Non disponibile	3



Piano di Gestione del Distretto Idrografico della Sicilia 2016
 Acque Sotterranee
 ● Capi Costa
 ● Stazioni di monitoraggio quantitativo
 ■ Stazioni di monitoraggio qualitativo
 ■ Complessi idrogeologici - Pressioni antropiche
 * 0 - 1
 * 1 - 2
 * 2 - 4
 * 4 - 6
 Complessi idrogeologici - Stato Chimico
 ■ Buono
 ■ Informazioni non disponibili
 ■ Scarso
 Complessi idrogeologici
 ■ Complesso Calcareo
 ■ Complesso Calcareo
 ■ Complesso delle sabbie
 ■ Complesso Calcareo-dolomitico
 ■ Complesso Calcareo-dolomitico e Complesso Calcareo
 ■ Complesso del Flysch
 ■ Complesso evaporitico
 ■ Conglomerati, sabbie,arenarie (Terravecchia)
 ■ Complesso delle sabbie
 ■ ZVN - Zone Vulnerabili da Nitrati (2018)



Piano di Gestione del Distretto Idrografico della Sicilia 2016
 Acque Sotterranee
 ■ Stazioni di monitoraggio qualitativo
 ■ Complessi idrogeologici - Pressioni antropiche
 * 0 - 1
 * 1 - 2
 Complessi idrogeologici - Stato Chimico
 ■ Buono
 ■ Informazioni non disponibili
 ■ Complesso Calcareo
 ■ Complesso Calcareo-dolomitico
 ■ Complesso Calcareo-dolomitico e Complesso Calcareo

Codice	Bacino idrografico	Pressioni antropiche	Stato Quantitativo	Stato Chimico	Rischio	Complesso	Def. carta Mouton	Descrizione	Tipologia
ITR19RBCS01	Monti di Palermo	0	Buono	Buono	non a rischio	CA	Complesso Calcareo	successioni carbonatiche	Aquifero libero
ITR19RBCS03	Monti di Palermo	1	Buono	Informazione non disponibile	-	CA	Complesso Calcareo	successioni carbonatiche	Aquifero libero
ITR19MPCS01	Monti di Palermo	2	Buono	Buono	non a rischio	CA	Complesso Calcareo-dolomitico e Complesso Calcareo	Il corpo idrico è costituito da una successione carbonatica e carbonatico-siliciclastica,	Aquifero libero o confinato con eventuali falde sospese in calcari
ITR19MPCS07	Monti di Palermo	1	Buono	Buono	non a rischio	CA	Complesso Calcareo-dolomitico	successione di terreni calcareo-dolomitici derivanti dalla deformazione della piattaforma carbonatica Panormide	aquifero libero calcari fratturati e/o carsificati

LIMES RENEWABLE ENERGY

REGIONE SICILIA
 COMUNE DI MONREALE (PA)

PROGETTO
IMPIANTO AGRIVOLTAICO DI POTENZA DI PICCO PARI A 20,08 MWp DENOMINATO "Limes 21" NEL COMUNE DI MONREALE (PA)

TITOLO
 SIA03 - Analisi dello Stato della Componente Ambiente Idrico

PROGETTISTA
 SCM Ingegneria

PROPRONENTE
 LIMES 21 S.r.l.

VISI
 Ing. Ivo Galano
 Geol. Michele Ognibene

PROGETTAZIONE
 staff di progettazione ambientale
 Ing. Corrado Galano
 Ing. Corrado Galano
 Ing. Corrado Galano

Rev. a 02/12/2022
 Descrizione: Prima Emissione
 Elaborato: Quirico Cagnola
 Correlato: A. Condati
 Approvato: R. Carosi

Scala: 1:50.000/1:25.000
 Formato Stampa: LIME_MRL_PD_SIA03
 Data: 1.159.841
 Nome File: 03_Analisi Componente Ambiente Idrico.azp
 Foglio: 001/001